



УТВЕРЖДАЮ:

Должность: Заместитель председателя
Комитета лесного хозяйства
Московской области
Ф.И.О: А.В. Прокопченко
Дата: 15.08.2017

Акт
лесопатологического обследования № 1447

лесных насаждений Шатурского лесничества (лесопарка)
Московской области (субъект Российской Федерации)

Способ лесопатологического обследования: 1. Визуальный
2. Инструментальный

Место проведения

Участковое лесничество	Урочище (дача)	Квартал (кварталы)	Выдел (выделы)	Площадь, га
Семеновское	-	80	5	3,2
Семеновское	-	80	8	4,4

Лесопатологическое обследование проведено на общей площади 7,6 га.

1. Визуальное лесопатологическое обследование.* кв. 80 выд.5

Наземное

Дистанционное

1.1. На площади 2,8 га фактическая таксационная характеристика лесного насаждения соответствует (не соответствует) таксационному описанию (нужное подчеркнуть). Причины несоответствия

Список участков с выявленными несоответствиями приведён в приложении 1 к настоящему Акту.

1.2. Лесные насаждения с нарушенной и утраченной устойчивостью в участковом лесничестве в кв. выд. выявлены на площади (га):

Участковое лесничество	Урочище (дача)	Площадь, га		Причина ослабления (гибели)
		с нарушенной устойчивостью	с утраченной устойчивостью	
Семеновское кв.80 в.5				
Итого:				

Состояние обследованных лесных насаждений приведено в приложениях 1.1-1.4 к Акту в зависимости от метода проведения ЛПО.

1.3. В обследованных лесных участках прогнозируется:

Прогноз	Площадь, га
Ослабление лесных насаждений	-
Усыхание лесных насаждений различной степени	
Развитие очагов вредных организмов	

1.4. Обнаружено загрязнение лесного участка отходами и выбросами: промышленными

бытовыми

Вид загрязнения	Размеры загрязнения			Объём, кубм	Площадь загрязнения, га
	длина, м	ширина, м	высота, м		

ЗАКЛЮЧЕНИЕ

Оценка текущего санитарного и лесопатологического состояния лесных насаждений, назначенные профилактические мероприятия по защите лесов, агитационные мероприятия:

Лесоустройство 2000 года. Состояние насаждения на площади 2,8 га здоровое, устойчивое.

Породный состав по данным проведенной глазомерной таксации составляет - 9С1Б+Е.

С целью предотвращения негативных процессов или снижения ущерба от их воздействия следует проводить надзор за состоянием насаждения.

Исполнитель работ по проведению лесопатологического обследования:

ФИО ведущий инженер-лесопатолог Федотова Е. С.

Подпись

Федотова

*Раздел включается в акт, в случае проведения лесопатологического обследования визуальным способом.

1. Визуальное лесопатологическое обследование.*

кв.80 выд. 5

Наземное

Дистанционное

1.1. На площади 0,4 га фактическая таксационная характеристика лесного насаждения соответствует (не соответствует) таксационному описанию (нужное подчеркнуть). Причины несоответствия срок лесоустройства

Список участков с выявленными несоответствиями приведён в приложении 1 к настоящему Акту.

1.2. Лесные насаждения с нарушенной и утраченной устойчивостью выявлены на площади 0,4 га

Участковое лесничество	Урочище (дача)	Площадь, га		Причина ослабления (гибели)
		с нарушенной устойчивостью	с утраченной устойчивостью	
Семеновское			0,4	отработано короедом-типографом (343), бурелом (822), стволовые гнили (350)
Итого:			0,4	

Состояние обследованных лесных насаждений приведено в приложениях 1.1-1.4 к Акту в зависимости от метода проведения ЛПО.

1.3. В обследованных лесных участках прогнозируется:

Прогноз	Площадь, га
Ослабление лесных насаждений	-
Усыхание лесных насаждений различной степени	
Развитие очагов вредных организмов	

1.4. Обнаружено загрязнение лесного участка отходами и выбросами: промышленными

бытовыми

Вид загрязнения	Размеры загрязнения			Объём, кубм	Площадь загрязнения, га
	длина, м	ширина, м	высота, м		

ЗАКЛЮЧЕНИЕ

Оценка текущего санитарного и лесопатологического состояния лесных насаждений, назначенные профилактические мероприятия по защите лесов, агитационные мероприятия:

Лесоустройство 2000 года.

Состояние насаждения на площади 0,4 га с утраченной устойчивостью.

Породный состав по данным проведенной таксации составляет-бЕ4С+Б, единичные деревья Ос.

С целью предотвращения негативных процессов или снижения ущерба от их воздействия назначается сплошная санитарная рубка на площади 0,4 га.

Признаки повреждения деревьев: наличие гнили (832), слом стволов деревьев под кроной прошлых лет (218), отработано >3/4 окружности ствола под кроной (614).

Причины ослабления и повреждения насаждения - отработано короедом-типографом (343), бурелом (822), стволовые гнили (350).

Исполнитель работ по проведению лесопатологического обследования:

Ф.И.О ведущий инженер-лесопатолог Федотова Е. С.

Подпись

Федотова

*Раздел включается в акт, в случае проведения лесопатологического обследования визуальным способом.

1. Визуальное лесопатологическое обследование.*

кв. 80 выд. 8

Наземное

Дистанционное

1.1. На площади 1,5 га фактическая таксационная характеристика лесного насаждения соответствует (не соответствует) таксационному описанию (нужное подчеркнуть). Причины несоответствия срок лесоустройства

Список участков с выявленными несоответствиями приведён в приложении 1 к настоящему Акту.

1.2. Лесные насаждения с нарушенной и утраченной устойчивостью выявлены на площади 1,5 га

Участковое лесничество	Урочище (дача)	Площадь, га		Причина ослабления (гибели)
		с нарушенной устойчивостью	с утраченной устойчивостью	
Семеновское			1,5	отработано короедом-типографом (343), бурелом (822), стволовые гнили (350)
Итого:			1,5	

Состояние обследованных лесных насаждений приведено в приложениях 1.1-1.4 к Акту в зависимости от метода проведения ЛПО.

1.3. В обследованных лесных участках прогнозируется:

Прогноз	Площадь, га
Ослабление лесных насаждений	-
Усыхание лесных насаждений различной степени	
Развитие очагов вредных организмов	

1.4. Обнаружено загрязнение лесного участка отходами и выбросами: промышленными

бытовыми

Вид загрязнения	Размеры загрязнения			Объём, кубм	Площадь загрязнения, га
	длина, м	ширина, м	высота, м		

ЗАКЛЮЧЕНИЕ

Оценка текущего санитарного и лесопатологического состояния лесных насаждений, назначенные профилактические мероприятия по защите лесов, агитационные мероприятия:

Лесоустройство 2000 года.

Состояние насаждения на площади 1,5 га с утраченной устойчивостью.

Породный состав по данным проведенной таксации составляет 7Е2С1Б, единичные деревья Ос.

С целью предотвращения негативных процессов или снижения ущерба от их воздействия назначается сплошная санитарная рубка на площади 1,5 га.

Признаки повреждения деревьев: наличие гнили (832), слом стволов деревьев под кроной

прошлых лет (218), отработано > 3/4 окружности ствола под кроной (614).

Причины ослабления и повреждения насаждения - отработано короедом-типографом (343), бурелом (822), стволовые гнили (350).

Исполнитель работ по проведению лесопатологического обследования:

ФИО ведущий инженер-лесопатолог Федотова Е. С.

Подпись

Федотова

*Раздел включается в акт, в случае проведения лесопатологического обследования визуальным способом.

1. Визуальное лесопатологическое обследование.*

кв. 80 выд. 8

Наземное

Дистанционное

1.1. На площади 2,9 га фактическая таксационная характеристика лесного насаждения соответствует (не соответствует) таксационному описанию (нужное подчеркнуть). Причины несоответствия срок лесоустройства

Список участков с выявленными несоответствиями приведён в приложении 1 к настоящему Акту.

1.2. Лесные насаждения с нарушенной и утраченной устойчивостью в участковом лесничестве в кв. выд. выявлены на площади (га):

Участковое лесничество	Урочище (дача)	Площадь, га		Причина ослабления (гибели)
		с нарушенной устойчивостью	с утраченной устойчивостью	
Семеновское кв.80 в.8				
Итого:				

Состояние обследованных лесных насаждений приведено в приложениях 1.1-1.4 к Акту в зависимости от метода проведения ЛПО.

1.3. В обследованных лесных участках прогнозируется:

Прогноз	Площадь, га
Ослабление лесных насаждений	-
Усыхание лесных насаждений различной степени	
Развитие очагов вредных организмов	

1.4. Обнаружено загрязнение лесного участка отходами и выбросами: промышленными

бытовыми

Вид загрязнения	Размеры загрязнения			Объём, кубм	Площадь загрязнения, га
	длина, м	ширина, м	высота, м		

ЗАКЛЮЧЕНИЕ

Оценка текущего санитарного и лесопатологического состояния лесных насаждений, назначенные профилактические мероприятия по защите лесов, агитационные мероприятия:

Лесоустройство 2000 года. Состояние насаждения на площади 2,9 га здоровое, устойчивое.

Породный состав по данным проведенной глазомерной таксации составляет -3С2Е5Б+Ос.

С целью предотвращения негативных процессов или снижения ущерба от их воздействия следует проводить надзор за состоянием насаждения.

Исполнитель работ по проведению лесопатологического обследования:

ФИО ведущий инженер-лесопатолог Федотова Е. С.

Подпись

Федотова

*Раздел включается в акт, в случае проведения лесопатологического обследования визуальным способом.

2. Инструментальное обследование лесного участка.** кв. 80 выд. 5

2.1. Фактическая таксационная характеристика лесного насаждения соответствует

(не соответствует) (нужное подчеркнуть) таксационному описанию. Причины несоответствия:

срок лесоустройства

Ведомость лесных участков с выявленными несоответствиями таксационным описаниям приведена в приложении 1 к Акту.

2.2. Состояние насаждений:

с нарушенной устойчивостью

с утраченной устойчивостью

причины повреждения:

отработано короедом-типографом (343), буреломом (822), стволовые гнили (350)

Отработано стволовыми вредителями:

Вид вредителя	Порода	Встречаемость (% заселённых деревьев)	Степень заселения лесного насаждения (слабая, средняя, сильная)
короед-типограф	Е	79,2	сильная

Повреждено огнём:

Вид пожара	Порода	Состояние корневых лап		Состояние корневой шейки		Подсушивание луба	
		процент повреждённых огнём корней	процент деревьев с данным повреждением	ожог корневой шейки по окружности (1/4; 2/4; 3/4; более 3/4)	процент деревьев с данным повреждением	по окружности (1/4; 2/4; 3/4; более 3/4)	процент деревьев с данным повреждением

Поражено болезнями:

Вид болезни	Порода	Встречаемость (% поражённых деревьев)	Степень поражения лесного насаждения (слабая, средняя, сильная)
СТВОЛОВЫЕ ГНИЛИ	Е	15,6	средняя
СТВОЛОВЫЕ ГНИЛИ	С	12,5	слабая

2.3. Выборке подлежит

66 % деревьев,

в том числе:

ослабленных _____ % (причины назначения) _____ ;
 сильно ослабленных _____ % (причины назначения) _____ ;
 усыхающих _____ % (причины назначения) _____ ;
 свежего сухостоя _____ %;
 старого сухостоя 50 %;
 свежего ветровала _____ %;
 свежего бурелома _____ %;
 старого ветровала _____ %;
 старого бурелома 16 %;

аварийных _____ %;

2.4. Полнота лесного насаждения после уборки деревьев, подлежащих рубке, составит 0,26 .
Критическая полнота для данной категории лесных насаждений составляет 0,3 .

ЗАКЛЮЧЕНИЕ

С целью предотвращения негативных процессов или снижения ущерба от их воздействия назначено:

Участковое лесничество	Урочище (дача)	Квартал	Выдел	Площадь выдела, га	Вид мероприятия	Площадь мероприятия, га	Порода	Запас на выдел, куб. м	Крайние сроки проведения
Семеновское		80	5	3,2	СРС	0,4	Е	120	2019

Ведомость перечета деревьев, назначенных в рубку, и абрис лесного участка прилагаются (приложения 2 и 3 к Акту).

Меры по обеспечению возобновления: лесные культуры

С целью предотвращения негативных процессов или снижения ущерба от их воздействия назначается проведение сплошной санитарной рубки на площади 0,4 га.

Технология рубок сплошно - лесосечная, согласно технологической карты.

Мероприятия, необходимые для предупреждения повреждения или поражения смежных насаждений: своевременное проведение назначенных мероприятий; проведение мероприятий в кратчайшие сроки.

Выборке подлежит 100% от запаса насаждения.

Запас выбираемой древесины 300 куб./га.

Крайние сроки проведения мероприятия - 2019 г.

Согласно п.40 приказа № 470 Минприроды РФ от 12.09.2016 г. сплошная санитарная рубка

проводится в лесных насаждениях, в которых после уборки деревьев, подлежащих рубке,

полнота становится ниже предельных величин, при которых обеспечивается способность

древостоев выполнять функции, соответствующие категориям защитных лесов или целевому

назначению.

Сведения для расчёта степени повреждения:

год образования старого сухостоя 2014 ;

основная причина повреждения древесины стволы гнили ;

Дата проведения обследований

11.08.2018

Исполнитель работ по проведению лесопатологического обследования:

ФИО ведущий инженер-лесопатолог Федотова Е. С. Подпись

Федотова

** Раздел включается в акт в случае проведения лесопатологического обследования инструментальным способом.

2. Инструментальное обследование лесного участка. ** кв. 80 выд. 8

2.1. Фактическая таксационная характеристика лесного насаждения соответствует

(не соответствует) (нужное подчеркнуть) таксационному описанию. Причины несоответствия:

срок лесоустройства

Ведомость лесных участков с выявленными несоответствиями таксационным описаниям приведена в приложении 1 к Акту.

2.2. Состояние насаждений:

с нарушенной устойчивостью

с утраченной устойчивостью

причины повреждения:

отработано короедом-типографом (343), буреломом (822), стволовые гнили (350)

Отработано стволовыми вредителями:

Вид вредителя	Порода	Встречаемость (% заселённых деревьев)	Степень заселения лесного насаждения (слабая, средняя, сильная)
короед-типограф	Е	60	сильная

Повреждено огнём:

Вид пожара	Порода	Состояние корневых лап		Состояние корневой шейки		Подсушивание луба	
		процент повреждённых огнём корней	процент деревьев с данным повреждением	ожог корневой шейки по окружности (1/4; 2/4; 3/4; более 3/4)	процент деревьев с данным повреждением	по окружности (1/4; 2/4; 3/4; более 3/4)	процент деревьев с данным повреждением

Поражено болезнями:

Вид болезни	Порода	Встречаемость (% поражённых деревьев)	Степень поражения лесного насаждения (слабая, средняя, сильная)
СТВОЛОВЫЕ ГНИЛИ	Е	21,3	средняя
СТВОЛОВЫЕ ГНИЛИ	С	9,5	слабая

2.3. Выборке подлежит

63 % деревьев,

в том числе:

ослабленных

_____ % (причины назначения) _____ ;

сильно ослабленных

_____ % (причины назначения) _____ ;

усыхающих

_____ % (причины назначения) _____ ;

свежего сухостоя

_____ %;

старого сухостоя

48 %;

свежего ветровала

_____ %;

свежего бурелома

_____ %;

старого ветровала

_____ %;

старого бурелома

15 %;

аварийных _____ %;

2.4. Полнота лесного насаждения после уборки деревьев, подлежащих рубке, составит 0,20 .
Критическая полнота для данной категории лесных насаждений составляет 0,3 .

ЗАКЛЮЧЕНИЕ

С целью предотвращения негативных процессов или снижения ущерба от их воздействия назначено:

Участковое лесничество	Урочище (дача)	Квар-тал	Вы-дел	Площадь выдела, га	Вид мероп-риятия	Площадь мероприятия, га	По-рода	Запас на выдел, куб. м	Крайние сро-ки проведе-ния
Семеновское		80	8	4,4	СРС	1,5	Е	480	2019

Ведомость перечета деревьев, назначенных в рубку, и абрис лесного участка прилагаются (приложения 2 и 3 к Акту).

Меры по обеспечению возобновления: лесные культуры

С целью предотвращения негативных процессов или снижения ущерба от их воздействия назначается проведение сплошной санитарной рубки на площади 1,5 га.

Технология рубок сплошно - лесосечная, согласно технологической карты.

Мероприятия, необходимые для предупреждения повреждения или поражения смежных насаждений: своевременное проведение назначенных мероприятий; проведение мероприятий в кратчайшие сроки.

Выборке подлежит 100% от запаса насаждения.

Запас выбираемой древесины 320 куб./га.

Крайние сроки проведения мероприятия - 2019 г.

Согласно п.40 приказа № 470 Минприроды РФ от 12.09.2016 г. сплошная санитарная рубка проводится в лесных насаждениях, в которых после уборки деревьев, подлежащих рубке, полнота становится ниже предельных величин, при которых обеспечивается способность древостоев выполнять функции, соответствующие категориям защитных лесов или целевому назначению.

Сведения для расчёта степени повреждения:

год образования старого сухостоя _____ 2014 _____ ;

основная причина повреждения древесины _____ стволы гнили _____ ;

Дата проведения обследований _____ 11.08.19 _____ .

Исполнитель работ по проведению лесопатологического обследования:

ФИО ведущий инженер-лесопатолог Федотова Е. С. _____ Подпись _____

** Раздел включается в акт в случае проведения лесопатологического обследования инструментальным способом.

3. Инструментальное обследование аварийных деревьев.***

3.1. Координаты расположения аварийного дерева: _____

3.2. Структурные изъяны, характеризующие аварийность дерева: _____

3.3. Порода _____ диаметр, см _____,
высота, м _____, возраст, лет _____.

ЗАКЛЮЧЕНИЕ

С целью предотвращения негативных процессов или снижения ущерба от их воздействия :

Вид мероприятия	Запас дерева, куб. м	Порода	Сроки проведения

Ведомость перечета аварийных деревьев, назначенных в рубку, прилагается (приложение 4 к Акту).

Мероприятия, необходимые для предупреждения повреждения или поражения смежных деревьев:

Дата проведения обследований 11.08.2012

Исполнитель работ по проведению лесопатологического обследования:

ФИО ведущий инженер-лесопатолог Федотова Е. С. Подпись Федот

*** Раздел включается в акт в случае проведения лесопатологического обследования аварийных деревьев инструментальным способом.

Ведомость лесных участков с выявленными несоответствиями таксационным описаниям

Источник данных	Год проведения лесосурьейства	Номер квартала	Номер выдела	Площадь выдела, га	Целевое назначение лесов	Категория защитных лесов	Номер лесопатологического выдела	Площадь лесопатологического выдела, га	Таксационная характеристика										Заложено п/п	
									состав	порода	возраст, лет	средняя высота, м	средний диаметр, см	тип леса	тип условий местопроизрастания (ТУМ)	плотота	бонитет	запас, куб. м/га	количество пробных площадей, шт.	общая площадь пробных площадей, га
ТО	2000	80	5	3,2	защитные	зеленые зоны	1	0,4	9С1Б+Е	С	50	21	20	ССЛМ	В2	0,8	1А	260	1	0,4
Ф	2000	80	5	3,2	защитные	зеленые зоны	1	0,4	6Е4С+Б ед. Ос	Е	50	21	20	ССЛМ	В2	0,9	1А	300	1	0,4
ТО	2000	80	8	4,4	защитные	зеленые зоны	1	1,5	3С2Е5Б+Ос	С	55	23	22	СЧРМ	В3	0,8	1А	280	1	1,5
Ф	2000	80	8	4,4	защитные	зеленые зоны	1	1,5	7Е2С1Б ед. Ос	Е	55	23	23	СЧРМ	В3	0,8	1А	320	1	1,5


Примечание:

ТО - таксационные описания

Ф - фактическая характеристика лесного насаждения

Исполнитель работ по проведению лесопатологического обследования:

ФИО ведущий инженер-лесопатолог Федотова Е. С. Подпись



Результаты проведения лесопатологического обследования лесных насаждений за

август 2017 г.

Лесничество (лесопарк) Шатурское

Московская область

Семеновское

Участковое лесничество

1	2	3	4	5	6	7	Таксационная характеристика лесного насаждения								17	Распределение деревьев по категориям состояния, % от запаса										29	30	31	32	Назначенные мероприятия			
							8	9	10	11	12	13	14	15		16	18	19	20	21	22	23	24	25	26					27	28	33	34
Номер квартала	Номер выдела	Площадь выдела, га	Целевое назначение лесов	Категория защитных лесов	Номер лесопатологического выдела	Площадь лесопатологического выдела, га	состав	попоя	возраст	средняя высота, м	средний диаметр, см	тип леса	полнота	бонитет	запас, куб. м/га	Число деревьев на пробе, шт.	без признаков ослабления	ослабленные	сильно ослабленные	усыхающие	свежий сухой	старый сухой	свежий ветровал	старый ветровал	свежий бурелом	старый бурелом	аварийные деревья	Признаки повреждения деревьев	Доля поврежденных деревьев, %	Причина ослабления, повреждения	Подлежит рубке, %	Вид	Площадь, га
80	5	3,2	защитные	зеленые зоны	1	0,4	6Е4С+В ед. Ос*	Е	50	21	20	ССЛМ	0,9*	1А	300*	280	24	10	0	0	0	50	0	0	0	0	16	0	70	343, 822, 350	66	СРС	0,4
80	8	4,4	защитные	зеленые зоны	1	1,5	7Е2С1В ед. Ос*	Е	55	23	23*	СЧРМ	0,8	1А	320*	823	19	18	0	0	0	48	0	0	0	15	0	64	218, 614, 832	63	СРС	1,5	

Показатели, не соответствующие таксационному описанию отмечаются (*). Лесоустройство 2000 г. Исполнитель работ по проведению лесопатологического обследования:

ФИО ведущий инженер-лесопатолог Федотова Е. С. Подпись Федотова

Дата составления документа 11.08.17 Телефон (7916)711-8962

Результаты проведения лесопатологического обследования в лесных насаждениях,
повреждённых вредителями леса (хвое-листогрызущими) за август 2017 г.

Субъект Российской Федерации _____ Лесничество (лесопарк) _____
Участковое лесничество _____ Урочище (лесная дача) _____
(месяц)

1	2	3	4	5	6	7	Таксационная характеристика лесного насаждения							17	Распределение деревьев по степени объедания кроны, % от числа стволов				Назначенные мероприятия							
							8	9	10	11	12	13	14		15	16	18	19	20	21	22	23	24	25	26	
Номер квартала	Номер выдела	Площадь выдела, га	Целевое назначение лесов	Категория защитных лесов	Номер лесопатологического выдела	Площадь лесопатологического выдела, га	состав	порода	Возраст	средняя высота, м	средний диаметр, см	тип леса	полнота	бонитет	запас, куб. м/га	Вид вредителя	Доля повреждённых деревьев, % от количества	до 25	26-49	50-75	более 75	Фаза развития вредителя	вид	площадь, га	Сроки проведения	
																		18	19	20	21	22	23	24	25	26

Показатели, не соответствующие таксационному описанию отмечаются «*».
Исполнитель работ по проведению лесопатологического обследования:

ФИО ведущий инженер-лесопатолог Федотова Е. С. Подпись Е. С. Федотова
Дата составления документа 11.08.17 Телефон _____

Результаты проведения лесопатологических обследований лесных насаждений с использованием авиационных средств

Субъект Российской Федерации _____ Лесничество (лесопарк) _____
Участковое лесничество _____ Урочище (лесная дача) _____
Государственный и регистрационный знаки летательного аппарата _____
Изготовитель, тип летательного аппарата _____
Серийный идентификационный номер воздушного судна _____
Дата вылета _____ Местное время вылета _____ Пункт вылета _____ Время полёта _____

1	2	3	4	5	6	Доля усыхающих и погибших деревьев, %										16	17	18	Назначенные мероприятия	
						7	8	9	10	11	12	13	14	15						
						Усыхающие	свежий сухостой	старый сухостой	свежий ветроваги	старый бурелом	старый ветроваги	старый бурелом	аварийные деревья	деформация	тип распределения повреждённых (погибших) деревьев (равномерное, групповое, куртинное, сплошное усыхание (повреждение))	Причина повреждения	6 вид	20	21	
						Повреждаемая порода														
						входящих в лесопатологический выдел														

Исполнитель работ по проведению лесопатологических обследований:

ФИО _____ Подпись Перов
Дата составления документа 11.08.18 Телефон _____

Результаты проведения лесопатологических обследований лесных насаждений с использованием данных дистанционного зондирования Земли (авиационных и космических снимков)

Субъект Российской Федерации _____

Лесничество (лесопарк) _____

Участковое лесничество _____

Урочище (лесная дача) _____

1	2	3	4	5	Краткая таксационная характеристика лесных насаждений по данным лесоустройства						Краткая характеристика материалов дистанционного зондирования Земли				Рекомендуемые мероприятия							
					6	7	8	9	10	11	12	13	14	15	16	17	18	19	20	21	22	23
Номер лесного квартала	Номер лесотаксационного выдела	Площадь лесотаксационного выдела, га	Номер лесопатологического выдела	Площадь лесопатологического выдела, га	Породный состав	средний возраст	средняя высота, м	средний диаметр, см	тип леса/тип лесорастительных условий	относительная полнота	бонитет	общий запас древесины, м ³ /га	тип и наименование летального аппарата	Наименование съемочной аппаратуры	Режим съемки (панхроматический/мультиспектральный/гиперспектральный/красный/ИК/ИК и т.п.)	Пространственное разрешение (для каждого режима), м	Дата съемки (дд.мм.гггг)	Дата дешифрирования (дд.мм.гггг)	Предполагаемая причина повреждения	вид	площадь, га	сроки проведения (мм.гггг-мм.гггг)
1	2	3	4	5	6	7	8	9	10	11	12	13	14	15	16	17	18	19	20	21	22	23

Исполнитель работ по проведению лесопатологического обследования:

ФИО _____

Подпись _____

Дата составления документа _____

Телефон _____

Мерку

А. С. М.

Ведомость перечета деревьев назначенных в рубку

ВРЕМЕННАЯ ПРОБНАЯ ПЛОЩАДЬ № _____

Субъект Российской Федерации _____ Московская область

Лесничество (лесопарк) _____ Шатурское . Квартал _____ 80 . Выдел _____ 5

Площадь _____ 0,4 га, _____ .

Номер очага вредных организмов _____ Размер пробной площади _____ 0,4 га.

Таксационная характеристика:

тип леса _____ ССЛМ состав _____ 6Е4С+Б ед. Ос возраст _____ 50 бонитет _____ 1А

полнота _____ 0,90 запас на га _____ 300 возобновление _____ лесные культуры

Время и причина ослабления лесного насаждения:

2014 год, отработано короедом -типографом (343), бурелом (822), стволовые гнили (350)

Тип очага вредных организмов: эпизодический, хронический (подчеркнуть).

Фаза развития очага вредных организмов: начальная, нарастания численности, собственно вспышка, кризис (подчеркнуть). Затухший очаг.

Состояние лесного насаждения, намечаемые мероприятия:

Состояние насаждения - с утраченной устойчивостью на площади _____ 0,4 га.

С целью предотвращения негативных процессов или снижения ущерба от их воздействия

назначается проведение _____ сплошной санитарной рубки _____ на площади _____ 0,4 га.

Технология рубок: сплошно-лесосечная, согласно технологической карте.

Исполнитель работ по проведению лесопатологического обследования:

с ФИО ведущий инженер-лесопатолог Федотова Е. С.

Дата составления документа _____ И. О. Р.

Подпись _____ Федотова

Телефон _____ (7916)711-8962

Ведомость перечета деревьев назначенных в рубку

ВРЕМЕННАЯ ПРОБНАЯ ПЛОЩАДЬ № _____

Субъект Российской Федерации _____ Московская область

Лесничество (лесопарк) _____ Шатурское . Квартал _____ 80 . Выдел _____ 8

Площадь _____ 1,5 _____ га, _____ .

Номер очага вредных организмов _____ Размер пробной площади _____ 1,5 _____ га.

Таксационная характеристика:
тип леса _____ СЧРМ состав _____ 7Е2С1Б ед. Ос возраст _____ 55 бонитет _____ 1А
полнота _____ 0,80 запас на га _____ 320 возобновление _____ лесные культуры

Время и причина ослабления лесного насаждения:
2014 год, отработано короедом - типографом (343), бурелом (822), стволовые гнили (350)

Тип очага вредных организмов: эпизодический, хронический (подчеркнуть).

Фаза развития очага вредных организмов: начальная, нарастания численности, собственно вспышка, кризис (подчеркнуть). Затухший очаг.

Состояние лесного насаждения, намечаемые мероприятия:
Состояние насаждения - с утраченной устойчивостью на площади 1,5 га.
С целью предотвращения негативных процессов или снижения ущерба от их воздействия
назначается проведение сплошной санитарной рубки на площади 1,5 га.
Технология рубок: сплошно-лесосечная, согласно технологической карте.

Исполнитель работ по проведению лесопатологического обследования:

с ФИО ведущий инженер-лесопатолог Федотова Е. С.

Дата составления документа 11.08.12

Подпись 

Телефон (7916)711-8962

ВЕДОМОСТЬ ПЕРЕЧЕТА ДЕРЕВЬЕВ

Семеновское участковое лесничество

кв.80 выд.5

Итого

ступени толщины, см	Количество деревьев по категориям состояния, шт.																Всего деревьев по ступеням	
	I	II	III	IV		V		VI			ветровал, бурелом			аварийные деревья			шт.	в т.ч. подлежат рубке, %
				НЗ	З	НЗ	З	НЗ	З	О	НЗ	З	О	НЗ	З	О		
1	2	3	4	5	6	7	8	9	10	11	12	13	14	15	16	17	18	19
8	1	6							5	7							19	63
12		10							4	12	3						19	63
16	4	8							19	9	12			15			44	77
20	9	3							19	8	2			10			62	81
24	20	7												6			47	74
28	4	2								15	2			10			54	50
32	2	1							5	9	1			2			23	74
36 и более	6	2												2			7	57
итого	46	39							1	14				1			24	67
Итого, % от числа стволов	16,4	13,9							53	76	20			46			280	
запас. куб.м	28,5	11,8							18,9	27,1	7,2			16,5			100	70
Итого, % от запаса. куб.м	23,7	9,8							13,9	46,8	4,5			14,8			120,3	
									11,5	38,9	3,7			12,4			100	66

Порода: Е

ступени толщины, см	Количество деревьев по категориям состояния, шт.																Всего деревьев по ступеням	
	I	II	III	IV		V		VI			ветровал, бурелом			аварийные деревья			шт.	в т.ч. подлежат рубке, %
				НЗ	З	НЗ	З	НЗ	З	О	НЗ	З	О	НЗ	З	О		
1	2	3	4	5	6	7	8	9	10	11	12	13	14	15	16	17	18	19
8		6								7							13	54
12		10								12				15			37	73
16		8								9				10			27	70
20		3								8				6			17	82
24		1								15				10			26	96
28		1								9				2			12	92
32		1								2				2			5	80
36 и более		2								14				1			17	88
итого		32								76				46			154	
Итого, % от числа стволов		20,8								49,4				29,8			100	79
запас. куб.м		8,3								46,8				14,8			69,9	
Итого, % от запаса. куб.м		11,9								66,9				21,2			100	88

Порода: С

ступени толщины, см	Количество деревьев по категориям состояния, шт.																Всего деревьев по ступеням	
	I	II	III	IV		V		VI			ветровал, бурелом			аварийные деревья			шт.	в т.ч. подлежат рубке, %
				НЗ	З	НЗ	З	НЗ	З	О	НЗ	З	О	НЗ	З	О		
1	2	3	4	5	6	7	8	9	10	11	12	13	14	15	16	17	18	19
8									5								5	100
12									4		3						7	100
16	4								19		12						35	89
20	8								19		2						29	72

Итого, % от запаса, куб.м	100																100	
---------------------------	-----	--	--	--	--	--	--	--	--	--	--	--	--	--	--	--	-----	--

Примечание: НЗ - незаселенное, З - заселенное, О - отработанное вредителями.

ВЕДОМОСТЬ ПЕРЕЧЕТА ДЕРЕВЬЕВ

Итого

Семеновское участковое лесничество

кв.80 вид.8

ступени толщины, см	Количество деревьев по категориям состояния, шт.																Всего деревьев по ступеням	
	I	II	III	IV		V		VI			ветровал, бурелом			аварийные деревья			шт.	в т.ч. подлежат рубке, %
				НЗ	З	НЗ	З	НЗ	З	О	НЗ	З	О	НЗ	З	О		
1	2	3	4	5	6	7	8	9	10	11	12	13	14	15	16	17	18	19
8		20																
12	6	20								20							40	50
16	22	26							5	55	9		14				109	76
20	17	22							14	51	13		8				134	64
24	30	20							13	35	12		5				104	63
28	33	11							17	34	24		11				136	63
32	12	13							5	43	12		18				122	64
36 и более	22	23							5	25	3		7				65	62
итого	142	155							12	40	3		13				113	60
Итого, % от числа стволов	17,4	18,8							8,6	36,8	9,2		9,2				100	64
запас. куб.м	92,6	85,4							59,5	172,8	14,4		55,2				480	
Итого, % от запаса. куб.м	19,3	17,8							12,4	36	3		11,5				100	63

Порода: Е

ступени толщины, см	Количество деревьев по категориям состояния, шт.																Всего деревьев по ступеням	
	I	II	III	IV		V		VI			ветровал, бурелом			аварийные деревья			шт.	в т.ч. подлежат рубке, %
				НЗ	З	НЗ	З	НЗ	З	О	НЗ	З	О	НЗ	З	О		
1	2	3	4	5	6	7	8	9	10	11	12	13	14	15	16	17	18	19
8		20																
12		20								20							40	50
16		26								55			14				89	78
20		15								51			8				85	69
24		20								35			5				55	73
28		11								34			11				65	69
32		13								43			18				72	83
36 и более		23								25			7				45	71
итого		148								40			13				76	64
Итого, % от числа стволов		28,1								57,5			14,4				100	72
запас. куб.м		82,2								165,5			50,4				298	
Итого, % от запаса. куб.м		27,6								55,5			16,9				100	72

Порода: С

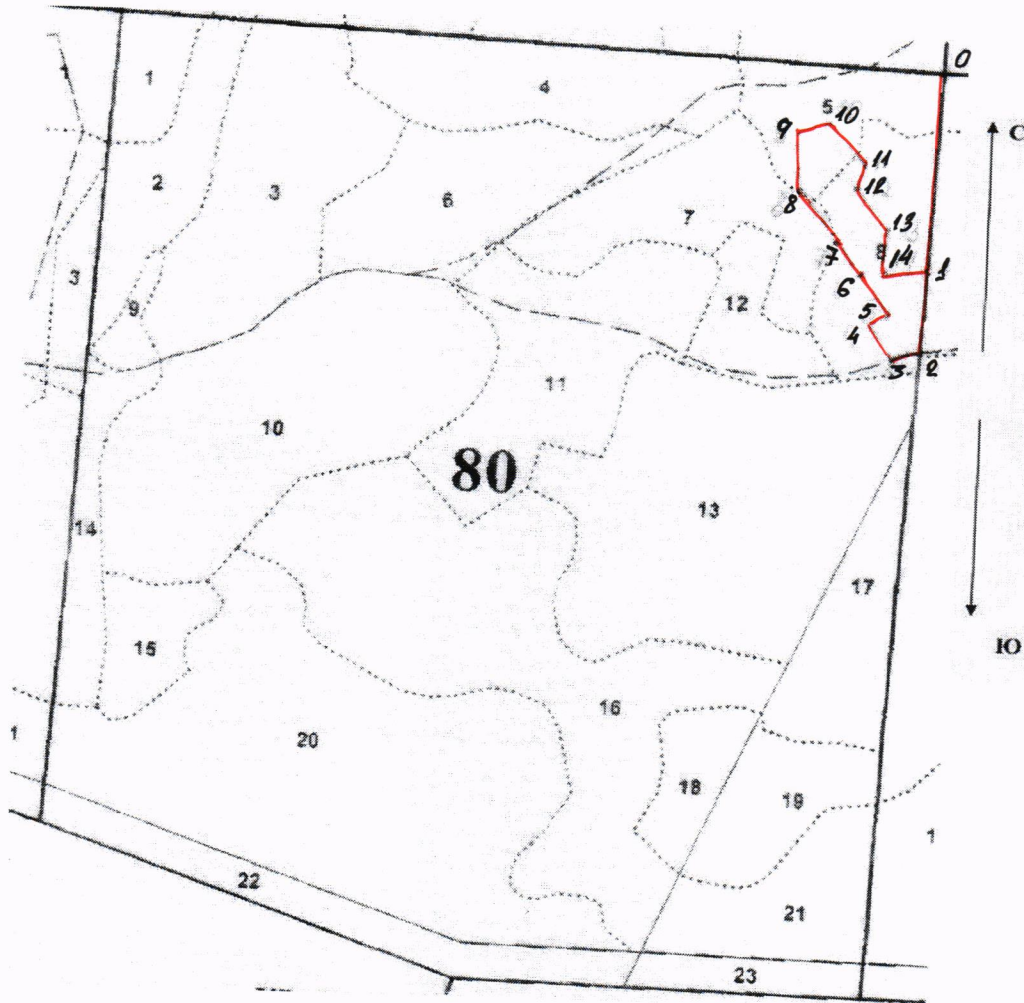
ступени толщины, см	Количество деревьев по категориям состояния, шт.																Всего деревьев по ступеням	
	I	II	III	IV		V		VI			ветровал, бурелом			аварийные деревья			шт.	в т.ч. подлежат рубке, %
				НЗ	З	НЗ	З	НЗ	З	О	НЗ	З	О	НЗ	З	О		
1	2	3	4	5	6	7	8	9	10	11	12	13	14	15	16	17	18	19
8																		
12																		
16	3									5		2					7	100
20		7								14		7					24	88
										13		2					22	68

Итого, % от запаса. куб.м	67,1																										32,9										100	33
---------------------------	------	--	--	--	--	--	--	--	--	--	--	--	--	--	--	--	--	--	--	--	--	--	--	--	--	--	------	--	--	--	--	--	--	--	--	--	-----	----

Примечание: НЗ - незаселенное, З - заселенное, О - отработанное вредителями.

Абрис участка

М 1:10000



Номер выдела	Ленты (круговой площадки) перечёта				
	№ ленты (площадки)	длина, м	ширина, м	радиус, м	площадь, га

Номера точек	Координаты	Румбы линий	Длина, м
0-1	привязка	ЮВ 09° 00'	288
1-2	55°21'45.32" 39°39'11.07"	ЮВ 09° 00'	116
2-3	55°21'41.78" 39°39'10.71"	ЮЗ 75° 00'	36
3-4	55°21'41.45" 39°39'8.60"	СЗ 44° 30'	46,5
4-5	55°21'42.60" 39°39'7.51"	СВ 45° 00'	30,5
5-6	55°21'43.39" 39°39'8.63"	СЗ 46° 00'	64
6-7	55°21'45.00" 39°39'7.35"	СЗ 42° 00'	57
7-8	55°21'46.83" 39°39'5.38"	СЗ 48° 00'	91
8-9	55°21'48.96" 39°39'2.51"	СЗ 13° 30'	79
9-10	55°21'51.08" 39°39'2.34"	СВ 57° 00'	46
10-11	55°21'51.86" 39°39'4.36"	ЮВ 47° 00'	73
11-12	55°21'50.08" 39°39'7.04"	ЮЗ 07° 00'	32
12-13	55°21'49.00" 39°39'6.12"	ЮВ 43° 00'	76
13-14	55°21'47.16" 39°39'8.59"	ЮВ 03° 00'	60
14-1	55°21'45.16" 39°39'8.36"	СВ 71° 30'	58

Исполнитель работ по проведению лесопатологического обследования:
ФИО ведущий инженер-лесопатолог Федотова Е. С.

Подпись Федотова

Дата составления документа

21.08.19

Телефон

(7916)711-8962