

Должность: Заместитель председателя  
Комитета лесного хозяйства  
Московской области

Ф.И.О: А.В. Прокопченко

Дата: 15.08.2018



**Акт**  
лесопатологического обследования № 1428

лесных насаждений Ступинского лесничества (лесопарка)  
Московской области (субъект Российской Федерации)

Способ лесопатологического обследования: 1. Визуальный   
2. Инструментальный

**Место проведения**

Участковое лесничество	Урочище (дача)	Квартал (кварталы)	Выдел (выделы)	Площадь, га
Карасевское	-	23	16	1,6

Лесопатологическое обследование проведено на общей площади 1,6 га.

**1. Визуальное лесопатологическое обследование.\***

Наземное

Дистанционное

1.1. На площади 1,1 га фактическая таксационная характеристика лесного насаждения **соответствует** (не соответствует) таксационному описанию (нужное подчеркнуть). Причины несоответствия \_\_\_\_\_

Список участков с выявленными несоответствиями приведен в приложении 1 к настоящему Акту.

1.2. Лесные насаждения с нарушенной и утраченной устойчивостью выявлены на площади (га):

Участковое лесничество	Урочище (дача)	Площадь, га		Причина ослабления (гибели)
		с нарушенной устойчивостью	с утраченной устойчивостью	
Карасевское	-	-	-	-
кв. 23 выд. 16				
Итого:				

Состояние обследованных лесных насаждений приведено в приложениях 1.1-1.4 к Акту в зависимости от метода проведения ЛПО.

1.3. В обследованных лесных участках прогнозируется:

Прогноз	Площадь, га
Ослабление лесных насаждений	-
Усыхание лесных насаждений различной степени	-
Развитие очагов вредных организмов	-

1.4. Обнаружено загрязнение лесного участка отходами и выбросами: промышленными   
бытовыми

Вид загрязнения	Размеры загрязнения			Объём, кубм	Площадь загрязнения, га
	длина, м	ширина, м	высота, м		
-	-	-	-	-	-
-	-	-	-	-	-

**ЗАКЛЮЧЕНИЕ**

Оценка текущего санитарного и лесопатологического состояния лесных насаждений, назначенные профилактические мероприятия по защите лесов, агитационные мероприятия:

Санитарное состояние насаждения удовлетворительное на площади 1,1 га.

Состав насаждения согласно таксационному описанию 8Е2С+Б

Мероприятия, необходимые для предупреждения повреждения или поражения смежных насаждений : с целью предотвращения негативных процессов или снижения ущерба от их воздействия следует проводить надзор за состоянием насаждения.

Исполнитель работ по проведению лесопатологического обследования:

ФИО Акимов А.В.

Подпись \_\_\_\_\_

\*Раздел включается в акт, в случае проведения лесопатологического обследования визуальным способом.



**1. Визуальное лесопатологическое обследование.\***

Наземное

Дистанционное

1.1. На площади 0,5 га фактическая таксационная характеристика лесного насаждения соответствует (не соответствует) таксационному описанию (нужное подчеркнуть). Причины несоответствия \_\_\_\_\_

Список участков с выявленными несоответствиями приведён в приложении 1 к настоящему Акту.

1.2. Лесные насаждения с нарушенной и утраченной устойчивостью выявлены на площади (га): 0,5

Участковое лесничество	Урочище (дача)	Площадь, га		Причина ослабления (гибели)
		с нарушенной устойчивостью	с утраченной устойчивостью	
Карасевское кв. 23 выд. 16	-	-	0,5	Короед-типограф 343, Бурелом 822, Ветровал 821
Итого:				

Состояние обследованных лесных насаждений приведено в приложениях 1.1-1.4 к Акту в зависимости от метода проведения ЛПО.

1.3. В обследованных лесных участках прогнозируется:

Прогноз	Площадь, га
Ослабление лесных насаждений	-
Усыхание лесных насаждений различной степени	-
Развитие очагов вредных организмов	-

1.4. Обнаружено загрязнение лесного участка отходами и выбросами: промышленными

бытовыми

Вид загрязнения	Размеры загрязнения			Объём, кубм	Площадь загрязнения, га
	длина, м	ширина, м	высота, м		
-	-	-	-	-	-
-	-	-	-	-	-

**ЗАКЛЮЧЕНИЕ**

Оценка текущего санитарного и лесопатологического состояния лесных насаждений, назначенные профилактические мероприятия по защите лесов, агитационные мероприятия:

Санитарное состояние насаждения на площади 0,5 га- с утраченной устойчивостью

С целью предотвращения негативных процессов или снижения ущерба от их воздействия назначается проведение сплошной санитарной рубки на площади 0,5 га.

Признаки повреждения деревьев:отработано стволовыми вредителями (613), воздействие шквалистых и ураганных ветров, повлекшие слом стволов деревьев (882),

воздействие шквалистых и ураганных ветров,повлекшие изгиб и вывал деревьев (881),

Причины ослабления и повреждения: отработано короедом-типографом (343), бурелом (822), ветровал (821),

Мероприятия, необходимые для предупреждения повреждения или поражения смежных насаждений : проведение в кратчайшие сроки

Исполнитель работ по проведению лесопатологического обследования:

ФИО Акимов А.В.

Подпись 

\*Раздел включается в акт, в случае проведения лесопатологического обследования визуальным способом.

## 2. Инструментальное обследование лесного участка.\*\*

2.1. Фактическая таксационная характеристика лесного насаждения соответствует **(не соответствует)** (нужное подчеркнуть) таксационному описанию. Причины несоответствия: несоответствие дымных сплошного перечета данным таксационного описания

Ведомость лесных участков с выявленными несоответствиями таксационным описаниям приведена в приложении 1 к Акту.

2.2. Состояние насаждений: **с нарушенной устойчивостью**   
**с утраченной устойчивостью**

причины повреждения:

(заселено и обработано) короедом -типографом (343), буреломом(822), ветровал (821).

Заселено (обработано) стволовыми вредителями:

Вид вредителя	Порода	Встречаемость (% заселённых деревьев)	Степень заселения лесного насаждения (слабая, средняя, сильная)
Короед-типограф	Е	90	-
-	-	-	-
-	-	-	-

Повреждено огнём:

Вид пожара	Порода	Состояние корневых лап		Состояние корневой шейки		Подсушивание луба	
		процент повреждённых огнём корней	процент деревьев с данным повреждением	ожог корневой шейки по окружности (1/4; 2/4; 3/4; более 3/4)	процент деревьев с данным повреждением	по окружности (1/4; 2/4;3/4; более 3/4)	процент деревьев с данным повреждением
-	-	-	-	-	-	-	-

Поражено болезнями:

Вид болезни	Порода	Встречаемость (% поражённых деревьев)	Степень поражения лесного насаждения (слабая, средняя, сильная)
-	-	-	-
-	-	-	-
-	-	-	-
-	-	-	-
-	-	-	-
-	-	-	-

2.3. Выборке подлежит 69 % деревьев,

в том числе:

ослабленных 0 % (причины назначения)

сильно ослабленных 0 % (причины назначения)

усыхающих 0 % (причины назначения)

свежего сухостоя 0 %;

в том числе: свежего ветровала 0 %;

свежего бурелома 0 %;

в том числе: старого ветровала 4 %;

старого бурелома 22 %;

старого сухостоя 43 %;

аварийных 0 %;

2.4. Полнота лесного насаждения после уборки деревьев, подлежащих рубке, составит

Критическая полнота для данной категории лесных насаждений составляет

0,5



## ЗАКЛЮЧЕНИЕ

С целью предотвращения негативных процессов или снижения ущерба от их воздействия назначено:

Участковое лесничество	Урочище (дача)	Квартал	Выдел	Площадь выдела, га	Вид мероприятия	Площадь мероприятия, га	Порода	Запас на выдел, куб. м	Крайние сроки проведения
Карасевское	-	23	16	1,5	СРС	0,5	Е	350,3	2019

Ведомость перечета деревьев, назначенных в рубку, и абрис лесного участка прилагаются (приложения 2 и 3 к Акту).

Меры по обеспечению возобновления: лесные культуры

*С целью предотвращения негативных процессов или снижения ущерба от их воздействия назначается проведение сплошной санитарной рубки на площади 0,5 га.*

*Технология рубок сплошно - лесосечная, согласно технологической карты.*

*Мероприятия, необходимые для предупреждения повреждения или поражения смежных насаждений: своевременное проведение назначенных мероприятий; проведение мероприятий в кратчайшие сроки.*

*Выборке подлежит 100% от запаса насаждения.*

*Запас выбираемой древесины 600 куб./га.*

*Крайние сроки проведения мероприятия - 2019 г.*

*Согласно п.40 приказа № 470 Минприроды РФ от 12.09.2016 г. сплошная санитарная рубка проводится в лесных насаждениях, в которых после уборки деревьев, подлежащих рубке, полнота становится ниже предельных величин, при которых обеспечивается способность древостоев выполнять функции, соответствующие категориям защитных лесов или целевому*

Сведения для расчёта степени повреждения:

год образования старого сухостоя 2013-2014 ;

основная причина повреждения древесины отработка короедом - типографом(343);

Дата проведения обследований 11.08.2018.

Исполнитель работ по проведению лесопатологического обследования:

ФИО Акимов А.В.

Подпись



\*\* Раздел включается в акт в случае проведения лесопатологического обследования инструментальным способом.

**Ведомость лесных участков с выявленными несоответствиями таксационным описаниям**

Источник данных	Год проведения лесосурьютства	Номер квартала	Номер выдела	Площадь выдела, га	Целевое назначение лесов	Лесопарковые зоны	Категория защитных лесов	Номер лесопатологического выдела	Площадь лесопатологического выдела, га	Таксационная характеристика										Заложено п/п	
										состав*	порода	возраст, лет	средняя высота, м	средний диаметр, см	тип леса	тип условий местопрорастания (ТУМ)	плотота	бонитет	запас, куб. м/га	количество пробных площадей, шт.	общая площадь пробных площадей, га
ТО	2015	23	14	1,5	защитные	Лесопарковые зоны	Категория защитных лесов	1	0,5	8Е2С+Б	Е	91	26	30	ЕСЛШ	С2	0,8	1	420	1	0,5
Ф																			600		

Примечание:

ТО - таксационные описания

Ф - фактическая характеристика лесного насаждения

Исполнитель работ по проведению лесопатологического обследования:

ФИО Акимов А.В.

Подпись









Результаты проведения лесопатологического обследования в лесных насаждениях,  
повреждённых вредителями леса (хвое-листогрызущими) за август 201 7 г.  
(месяц)

Субъект Российской Федерации Московская область Лесничество (лесопарк) Ступинское  
Участковое лесничество ##### Урочище (лесная дача) -

1	2	3	4	5	6	7	Таксационная характеристика лесного насаждения								17	18	Распределение деревьев по степени объедания кроны, % от числа стволов				23	Назначенные мероприятия				
							8	9	10	11	12	13	14	15			16	19	20	21		22	24	25	26	
Номер квартала	Номер выдела	Площадь выдела, га	Лесное назначение лесов	Категория защитных лесов	Номер лесопатологического выдела	Площадь лесопатологического выдела, га	состав	порода	Возраст	средняя высота, м	средний диаметр, см	тип леса	полнота	бонитет	запас, куб. м/га	Вид вредителя	Доля повреждённых деревьев, % от количества	до 25	26-49	50-75	более 75	Фаза развития вредителя	вид	площадь, га	Сроки проведения	
-	-	-	-	-	-	-	-	-	-	-	-	-	-	-	-	-	-	-	-	-	-	-	-	-	-	-
-	-	-	-	-	-	-	-	-	-	-	-	-	-	-	-	-	-	-	-	-	-	-	-	-	-	-

Показатели, не соответствующие таксационному описанию отмечаются «\*».  
Исполнитель работ по проведению лесопатологического обследования:

ФИО Акимов А.В. Подпись 

Дата составления документа А. А. Акимов Телефон 8(496)64-66-469

**Результаты проведения лесопатологических обследований лесных насаждений  
с использованием авиационных средств**

Субъект Российской Федерации \_\_\_\_\_ Лесничество (лесопарк) \_\_\_\_\_  
 Участковое лесничество \_\_\_\_\_ Урочище (лесная дача) \_\_\_\_\_  
 Государственный и регистрационный знаки летательного аппарата \_\_\_\_\_  
 Изготовитель, тип летательного аппарата \_\_\_\_\_  
 Серийный идентификационный номер воздушного судна \_\_\_\_\_

Дата вылета \_\_\_\_\_ Местное время вылета \_\_\_\_\_ Пункт вылета \_\_\_\_\_ Время полёта \_\_\_\_\_

1	2	3	4	5	6	Доля усыхающих и погибших деревьев, %						Степень повреждения полога, %		17	18	Назначенные мероприятия																							
						7	8	9	10	11	12	13	14			15	16	19	20	21																			
1	Номер квартала	Номер выдела	Номер лесопатологического выдела	Площадь лесопатологического выдела, га	Перечень таксационных выделов, входящих в лесопатологический выдел	9	Повреждаемая порода	1	Усыхающие	8	Свежий сухостой	6	Старый сухостой	10	Свежий ветровал	11	Свежий бурелом	12	Старый ветровал	13	Старый бурелом	14	Аварийные деревья	15	Дефолиция	16	Деромашия	17	Тип распределения повреждённых (погибших) деревьев (равномерное, групповое, куртинное, сплошное усыхание (повреждение))	18	Причина повреждения	19	Вид	20	Площадь, га	21	Сроки проведения		
-	-	-	-	-	-	-	-	-	-	-	-	-	-	-	-	-	-	-	-	-	-	-	-	-	-	-	-	-	-	-	-	-	-	-	-	-	-	-	
-	-	-	-	-	-	-	-	-	-	-	-	-	-	-	-	-	-	-	-	-	-	-	-	-	-	-	-	-	-	-	-	-	-	-	-	-	-	-	-

Исполнитель работ по проведению лесопатологических обследований:

ФИО Акимов А.В. \_\_\_\_\_ Подпись   
 Дата составления документа 11.02.2012 Телефон 8(496)64-66-469



## Ведомость перечета деревьев назначенных в рубку

ВРЕМЕННАЯ ПРОБНАЯ ПЛОЩАДЬ № 1

Субъект Российской Федерации Московская область

Лесничество (лесопарк) Ступинское . Квартал 23 . Выдел 16

Площадь 0,5 га, \_\_\_\_\_

Номер очага вредных организмов \_\_\_\_\_ Размер пробной площади 0,5 га.

Таксационная характеристика:

тип леса ЕСЛШ состав 8Е2С+Б ; \_\_\_\_\_ возраст 90 бонитет 1 ;

полнота 0,8 запас на га 600 возобновление \_\_\_\_\_ ;

Время и причина ослабления лесного насаждения:

отработка короедом - типографом(343), бурелом(822), ветровал(821)

Тип очага вредных организмов: эпизодический, хронический (подчеркнуть).

Фаза развития очага вредных организмов: начальная, нарастания численности, собственно вспышка, кризис (подчеркнуть) затухший очаг.

Состояние лесного насаждения, намечаемые мероприятия: с утраченной устойчивостью

Намечаемые мероприятия: сплошная санитарная рубка на 0,5 га.

Исполнитель работ по проведению лесопатологического обследования:

ФИО Акимов А.В.

Подпись 

Дата составления документа 11.08.2014

Телефон 8(496)64-66-469

# ВЕДОМОСТЬ ПЕРЕЧЕТА ДЕРЕВЬЕВ

Порода: Ель

ступени толщины, см	Количество деревьев по категориям состояния, шт.																Всего деревьев по ступеням толщины	
	I	II	III	IV		V		VI			ветровал, бурелом			аварийные			шт.	в т.ч. подлежат рубке, %
				НЗ	З	НЗ	З	НЗ	З	О	НЗ	З	О	НЗ	З	О		
1	2	3	4	5	6	7	8	9	10	11	12	13	14	15	16	17	18	19
12	3																3	
16	15									1			1				17	11,76
20	18									15			7				40	55,00
24	7									28			11				46	84,78
28	9									32			14				55	83,64
32	1									37			13				51	98,04
36	4									25			16				45	91,11
40										8			11				19	100,00
44										7			5				12	100,00
48										2							2	100,00
52										1							1	100,00
56																		
Итого	57									156			78				291	234
Итого, %	19,5876									53,608			26,804				100	80,41
Итого м.куб	25,28									151,2			82,76				259,24	233,96
Итого, % по запасу	10									58			32				100	90,00

Порода: Береза

ступени толщины, см	Количество деревьев по категориям состояния, шт.																Всего деревьев по ступеням толщины	
	I	II	III	IV		V		VI			ветровал, бурелом			аварийные			шт.	в т.ч. подлежат рубке, %
				НЗ	З	НЗ	З	НЗ	З	О	НЗ	З	О	НЗ	З	О		
1	2	3	4	5	6	7	8	9	10	11	12	13	14	15	16	17	18	19
12																		#####
16																		#####
20	1																1	
24	1																1	
28	5							1									6	
32	5							1									6	
36	3										2						5	
40	7										1						8	
44	5																5	
48	1																1	
52																		
56																		
Итого	28							2			3						33	5
Итого, %	84,8485							6,06			9,091						100	15,15
Итого м.куб	32,07							1,46			3,61						37,14	5,07
Итого, % по запасу	86							4			10						100	14,00

Порода: Сосна

ступени толщины, см	Количество деревьев по категориям состояния, шт.																Всего деревьев по ступеням толщины	
	I	II	III	IV		V		VI			ветровал, бурелом			аварийные			шт.	в т.ч. подлежат рубке, %
				НЗ	З	НЗ	З	НЗ	З	О	НЗ	З	О	НЗ	З	О		
1	2	3	4	5	6	7	8	9	10	11	12	13	14	15	16	17	18	19
12																		
16																		
20								1									1	100,00



24	2																		2	
28	7										1								8	12,50
32	10																		10	
36	6										1								7	14,29
40	6																		6	
44	3																		3	
48	6																		6	
52	1																		1	
56																				
Итого	41							1											44	3
Итого, %	93,1818							2,27											100	6,82
Итого м.куб	51,79							0,30											53,9	2,15
Итого, % по запасу	96							1											100	4,00

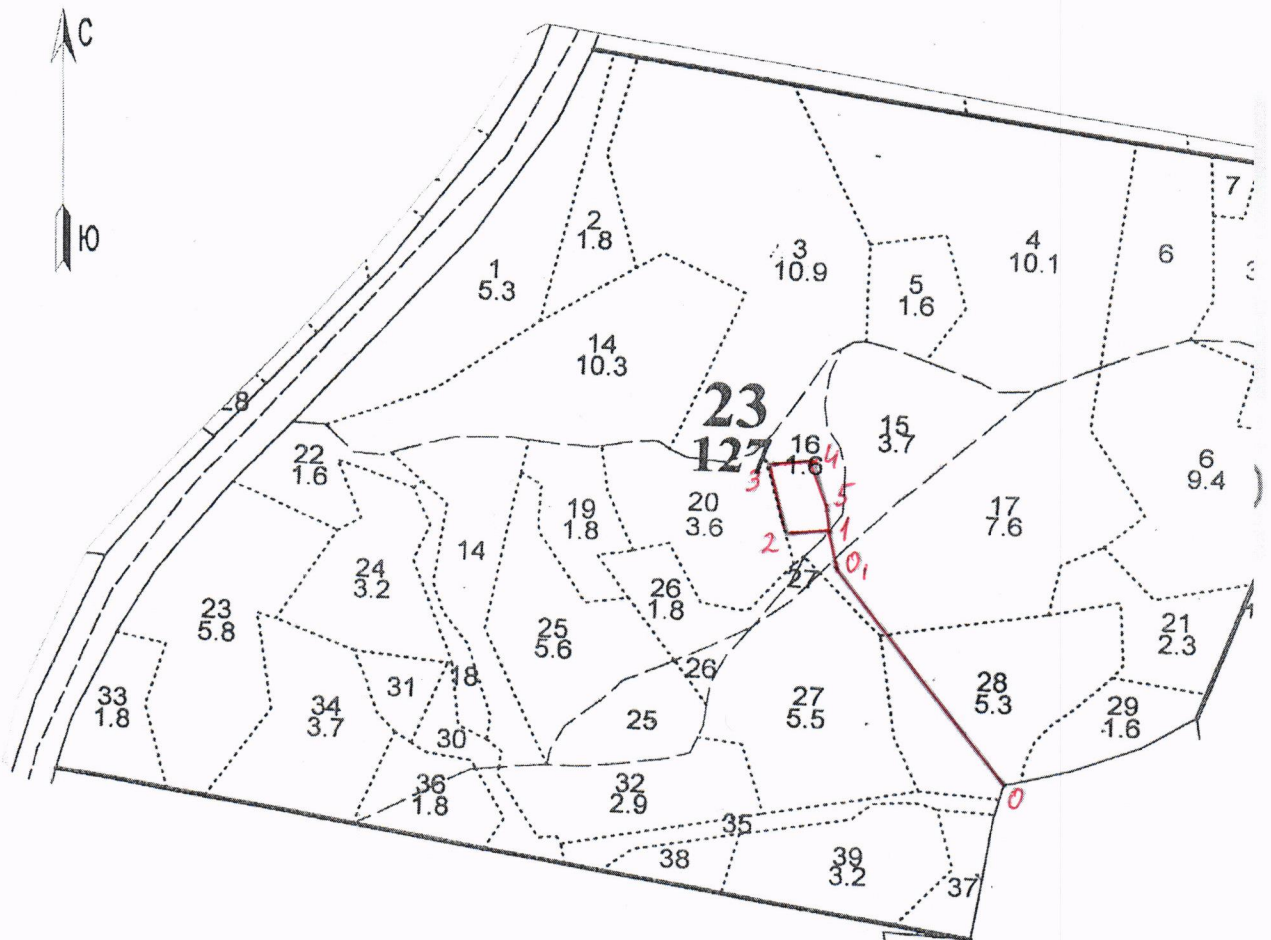
Примечание: НЗ - незаселенное, З - заселенное, О - отработанное вредителями.

Итого:

ступени толщины, см	Количество деревьев по категориям состояния, шт.																Всего деревьев по			
	I	II	III	IV		V		VI			ветровал, бурелом			аварийные			шт.	в т.ч. подлежат рубке %		
				НЗ	З	НЗ	З	НЗ	З	О	НЗ	З	О	НЗ	З	О				
1	2	3	4	5	6	7	8	9	10	11									18	19
12	3																		3	
16	15									1				1					17	11,76
20	19							1		15				7					42	54,76
24	10									28				11					49	79,59
28	21							1		32	1			14					69	69,57
32	16							1		37				13					67	76,12
36	13									25	3			16					57	77,19
40	13									8	1			11					33	60,61
44	7									7				5					19	63,16
48	8									2									10	20,00
52	7									1									8	12,50
56	1																		1	
Итого	133							3		156	5			78					375	242
Итого, %	35,4667							0,80		41,6	1,333			20,8					100	64,53
Итого м.куб	109,14							1,76		151,2	5,46			82,76					350,3	241,18
Итого, % по запасу	31									43	2			24					100	69,00

### Абрис участка

М 1:10 000



Номер выдела	Ленты (круговой площадки) перечёта				
	№ ленты (площадки)	длина, м	ширина, м	радиус, м	площадь, га

Номера точек	Координаты	Румбы линий	Длина, м
0 - 0/		СЗ-43	360
0/ - 1		СЗ-17	38
1 - 2		ЮЗ-81	55
2 - 3		СЗ-23	100
3 - 4		СВ-81	53
4 - 5		ЮВ-29	59
5 - 1		ЮВ-17	42

Условные обозначения: \_\_\_\_\_

Исполнитель работ по проведению лесопатологического обследования:

ФИО Акимов А.В.

Подпись

Дата составления документа

11.08.2012

Телефон 8(496)64-66-469



**Перечетная ведомость аварийных деревьев, назначенных в рубку**

№ дерева	Координаты	Порода	Высота, м	Диаметр, см	Запас, кубм	Структурные изъяны, характеризующие аварийность дерева	Мероприятие	Сроки проведения мероприятия
	2	3	4	5	6	7	8	9
-	-	-	-	-	-	-	-	-
-	-	-	-	-	-	-	-	-
-	-	-	-	-	-	-	-	-
-	-	-	-	-	-	-	-	-
-	-	-	-	-	-	-	-	-

Исполнитель работ по проведению лесопатологических обследований:

ФИО Акимов А.В.

Дата составления документа 11.08.2014г

Подпись



Телефон 8(496)64-66-469