



УТВЕРЖДАЮ:  
Должность: Заместитель председателя  
Комитета лесного хозяйства  
Московской области  
Ф.И.О: А.В. Прокопченко  
Дата: 15.08.2018

**Акт**  
лесопатологического обследования № 1427

лесных насаждений Ступинского лесничества (лесопарка)  
Московской области (субъект Российской Федерации)

Способ лесопатологического обследования: 1. Визуальный   
2. Инструментальный

**Место проведения**

Участковое лесничество	Урочище (дача)	Квартал (кварталы)	Выдел (выделы)	Площадь, га
Жилевское	-	66	8	4,6
			9	5,4

Лесопатологическое обследование проведено на общей площади 10,0 га.

# 1. Визуальное лесопатологическое обследование.\*

Наземное

Дистанционное

1.1. На площади 4,6 га фактическая таксационная характеристика лесного насаждения соответствует (не соответствует) таксационному описанию (нужное подчеркнуть). Причины несоответствия \_\_\_\_\_

Список участков с выявленными несоответствиями приведен в приложении 1 к настоящему Акту.

1.2. Лесные насаждения с нарушенной и утраченной устойчивостью выявлены на площади 4,3

Участковое лесничество	Урочище (дача)	Площадь, га		Причина ослабления (гибели)
		с нарушенной устойчивостью	с утраченной устойчивостью	
Жилевское кв. 66 выд. 8	-	4,3	-	повреждение листоверткой дубовой зеленой(124)
Итого:		4,3		

Состояние обследованных лесных насаждений приведено в приложениях 1.1-1.4 к Акту в зависимости от метода проведения ЛПО.

1.3. В обследованных лесных участках прогнозируется:

Прогноз	Площадь, га
Ослабление лесных насаждений	-
Усыхание лесных насаждений различной степени	-
Развитие очагов вредных организмов	-

1.4. Обнаружено загрязнение лесного участка отходами и выбросами: промышленн   
бытовыми

Вид загрязнения	Размеры загрязнения			Объем, кубм	Площадь загрязнения, га
	длина, м	ширина, м	высота, м		
-	-	-	-	-	-

## ЗАКЛЮЧЕНИЕ

Оценка текущего санитарного и лесопатологического состояния лесных насаждений, назначенные профилактические мероприятия по защите лесов, агитационные мероприятия:

Санитарное состояние насаждения удовлетворительное на площади 0,3 га.

Санитарное состояние насаждения на площади 4,3 га с нарушенной устойчивостью.

С целью предотвращения негативных последствий или снижения ущерба от их воздействия назначается проведение **выборочной санитарной рубки**.

Признаки повреждения деревьев: стволы гнили (350)

Причины ослабления и повреждения - повреждение листоверткой дубовой зеленой(124) .

Сроки проведения 2019 года.

Мероприятия, необходимые для предупреждения повреждения или поражения смежных насаждений: проведение в кратчайшие сроки.

Исполнитель работ по проведению лесопатологического обследования:

ФИС Акимов А.В.

Подпись 

\*Раздел включается в акт, в случае проведения лесопатологического обследования визуальным способом.



**1. Визуальное лесопатологическое обследование.\***Наземное Дистанционное 

1.1. На площади 5,4 га фактическая таксационная характеристика лесного насаждения соответствует (не соответствует) таксационному описанию (нужное подчеркнуть). Причины несоответствия \_\_\_\_\_

Список участков с выявленными несоответствиями приведён в приложении 1 к настоящему Акту.

1.2. Лесные насаждения с нарушенной и утраченной устойчивостью выявлены на площади 3,6

Участковое лесничество	Урочище (дача)	Площадь, га		Причина ослабления (гибели)
		с нарушенной устойчивостью	с утраченной устойчивостью	
Жилевское кв. 66 выд. 9	-	3,6	-	повреждение листоверткой дубовой зеленой(124)
Итого:		3,6		

Состояние обследованных лесных насаждений приведено в приложениях 1.1-1.4 к Акту в зависимости от метода проведения ЛПО.

1.3. В обследованных лесных участках прогнозируется:

Прогноз	Площадь, га
Ослабление лесных насаждений	-
Усыхание лесных насаждений различной степени	-
Развитие очагов вредных организмов	-

1.4. Обнаружено загрязнение лесного участка отходами и выбросами: промышленн   
бытовыми

Вид загрязнения	Размеры загрязнения			Объём, кубм	Площадь загрязнения, га
	длина, м	ширина, м	высота, м		
-	-	-	-	-	-

**ЗАКЛЮЧЕНИЕ**

Оценка текущего санитарного и лесопатологического состояния лесных насаждений, назначенные профилактические мероприятия по защите лесов, агитационные мероприятия:

Санитарное состояние насаждения удовлетворительное на площади 1,8 га.

Санитарное состояние насаждения на площади 3,6 га с нарушенной устойчивостью.

С целью предотвращения негативных последствий или снижения ущерба от их воздействия назначается проведение **выборочной санитарной рубки**.

Признаки повреждения деревьев: стволы гнили (350)

Причины ослабления и повреждения - повреждение листоверткой дубовой зеленой(124) .

Сроки проведения - 2019 года.

Мероприятия, необходимые для предупреждения повреждения или поражения смежных насаждений: проведение в кратчайшие сроки.

Исполнитель работ по проведению лесопатологического обследования:

ФИС Акимов А.В.

Подпись 

\*Раздел включается в акт, в случае проведения лесопатологического обследования визуальным способом.

## 2. Инструментальное обследование лесного участка.\*\*

2.1. Фактическая таксационная характеристика лесного насаждения соответствует

(не соответствует) (нужное подчеркнуть) таксационному описанию. Причины несоответствия:

Ведомость лесных участков с выявленными несоответствиями таксационным описаниям приведена в приложении 1 к Акту.

2.2. Состояние насаждений: **с нарушенной устойчивостью**

**с утраченной устойчивостью**

причины повреждения:

повреждение листоверткой дубовой зеленой(124)

Заселено (отработано) стволовыми вредителями:

Вид вредителя	Порода	Встречаемость (% заселённых деревьев)	Степень заселения лесного насаждения (слабая, средняя,
Листовертка дубовая зеленая	Дн	27,0	-
-	-	-	-
-	-	-	-

Повреждено огнём:

Вид пожара	Порода	Состояние корневых лап		Состояние корневой шейки		Подсушивание луба	
		процент повреждённых огнём корней	процент деревьев с данным повреждением	ожог корневой шейки по окружности (1/4; 2/4; 3/4; более	процент деревьев с данным повреждением	по окружности (1/4; 2/4;3/4; более 3/4)	процент деревьев с данным повреждением
-	-	-	-	-	-	-	-

Поражено болезнями:

Вид болезни	Порода	Встречаемость (% поражённых деревьев)	Степень поражения лесного насаждения (слабая, средняя, сильная)
-	-	-	-
-	-	-	-
-	-	-	-
-	-	-	-
-	-	-	-
-	-	-	-

2.3. Выборке подлежит 13 % деревьев,

в том числе:

ослабленных 0 % (причины назначения) \_\_\_\_\_ ;

сильно ослабленных 0 % (причины назначения) \_\_\_\_\_ ;

усыхающих 0 % (причины назначения) \_\_\_\_\_ ;

свежего сухостоя 0 %;

старого сухостоя 12 %;

в том числе: свежего ветрова 0 %;

свежего бурелома 0 %;

в том числе: старого ветрова 0 %;

старого бурелома 1 %;

аварийных 0 %;

2.4. Полнота лесного насаждения после уборки деревьев, подлежащих рубке, составит 0,35 .

Критическая полнота для данной категории лесных насаждений составляет 0,3 .



## ЗАКЛЮЧЕНИЕ

С целью предотвращения негативных процессов или снижения ущерба от их воздействия назначено:

Участковое лесничество	Урочище (дача)	Квартал	Выдел	Площадь выдела, га	Вид мероприятия	Площадь мероприятия, га	Порода	Запас на выдел, куб. м	Крайние сроки проведения
Жилевское	-	66	9	3,6	ВСП	3,6	Д	167	2019
Жилевское	-	66	8	4,6	ВСП	4,3	Д		2019
Итого:						7,9			

Ведомость перечета деревьев, назначенных в рубку, и абрис лесного участка прилагаются (приложения 2 и 3 к Акту).

Меры по обеспечению возобновления: не требуются

Мероприятия, необходимые для предупреждения повреждения или поражения смежных насаждений:

С целью предотвращения негативных процессов или снижения ущерба от их воздействия назначается проведение **выборочной санитарной рубки**.

Технология рубок выборочно-лесосечная, согласно технологической карте.

Мероприятия, необходимые для предупреждения повреждения или поражения смежных насаждений: проведение в кратчайшие сроки.

Крайние сроки проведения мероприятия - 2019 г.

Согласно п.35 приказа № 470 Минприроды РФ от 12.09.2016 г. после проведения выборочной санитарной рубки полнота лесных насаждений не должна быть ниже минимально допустимых значений, при которых обеспечивается способность древостоев выполнять функции, соответствующие категориям защитных лесов или целевому назначению.

Сведения для расчёта степени повреждения:

год образования старого сухостоя \_\_\_\_\_ - \_\_\_\_\_;

основная причина повреждения древесины повреждение листовёрткой дубовой зеленой(124) в 2013-2015 г.;

Дата проведения обследований \_\_\_\_\_.

Исполнитель работ по проведению лесопатологического обследования:

ФИО Акимов А.В.

Подпись \_\_\_\_\_

\*\* Раздел включается в акт в случае проведения лесопатологического обследования инструментальным способом.

Результаты проведения лесопатологического обследования лесных насаждений за 2017 г.

(месяц)

Субъект Российской Федерации Московская область Лесничество (лесопарк) Ступинское

Участковое лесничество Жилевское Урочище (лесная дача)

1	2	3	4	5	6	7	Таксационная характеристика лесного насаждения								17	Распределение деревьев по категориям состояния, % от запаса										31	32	Назначенные мероприятия						
							8	9	10	11	12	13	14	15		16	18	19	20	21	22	23	24	25	26			27	28	29	30	33	34	
Номер квартала	Номер выдела *	Площадь выдела, га	Лесное назначение лесов	Категория защитных лесов	Номер лесопатологического выдела	Площадь выдела	лесопатологического выдела,	состав*	порода	возраст	средняя высота, м	средний диаметр, см	тип леса	полнота	бонитет	запас, куб. м/га*	Число деревьев на пробе, шт.	без признаков ослабления	ослабленные	сильно ослабленные	выходящие	свежий сухой	старый сухой	свежий ветровал	старый ветровал	свежий бурелом	старый бурелом	аварийные деревья	Признаки повреждения деревьев	Доля поврежденных деревьев, %	Причина ослабления, повреждена	Поджег рубке, %	Вид	площадь, га
43	8	4,6	Защитные	Лесопарковая зона	-	4,3	4Дн4Лп2Б+Ос+С	Дн	65	20	36	ДЧРШ	0,4	3	158	204	87	0	0	0	0	0	12	0	0	0	1	0	350	124	13	СРВ	4,3	
9	5,4	Защитные	Лесопарковая зона	-	3,6	4Дн4Лп2Б+Ос+С	Дн	65	20	36	ДЧРШ	0,4	3	158	204	87	0	0	0	0	0	0	12	0	0	0	1	0	350	124	13	СРВ	3,6	

«\*» - отменяются показатели, не соответствующие таксационному описанию.

«\*\*» - указано местоположение (адрес) лесных участков в соответствии с приказом Комитета лесного хозяйства Московской области от 01.11.2016 № 27П-1790

"О введении в действие материалов лесопатологического обследования".

Исполнитель работ по проведению лесопатологического обследования:

ФИО Акимов А.В. Подпись 

Дата составления документа \_\_\_\_\_ Телефон (496)64-66-469





**Ведомость лесных участков с выявленными несоответствиями таксационным описаниям**

Источник данных	Год проведения лесосурьейства	Номер квартала	Номер выдела	Площадь выдела, га	Целевое назначение лесов	Лесопарковая зона	Категория защитных лесов	Номер лесопатологического выдела	Площадь лесопатологического выдела, га	Таксационная характеристика										Заложено п/п		
										состав	порода	возраст, лет	средняя высота, м	средний диаметр, см	тип леса	тип условий местопрорастания (ТУМ)	полнота	бонитет	запас, куб. м/га	количество пробных площадей, шт.	общая площадь пробных площадей, га	
ТО	2015	66	9	5,4	Защитные	Лесопарковая зона		1	3,6	8Дн+Б+С	Дн	65	20	36	ДЧРШ	ДЗ	0,4	3	110	1	0,3	
	2017																					4Дн4Лп2Б+Ос+С
Ф																						

Примечание:

ТО - таксационные описания

Ф - фактическая характеристика лесного насаждения

Исполнитель работ по проведению лесопатологического обследования:

ФИО \_\_\_\_\_

Акимов А.В. \_\_\_\_\_

Подпись





**Ведомость лесных участков с выявленными несоответствиями таксационным описаниям**

Источник данных	Год проведения лесосурьейства	Номер квартала	Номер выдела	Площадь выдела, га	Защитные	Лесопарковая зона	Номер лесопатологического выдела	Площадь лесопатологического выдела, га	Таксационная характеристика												Заложено п/п	
									состав	попада	возраст, лет	средняя высота, м	средний диаметр, см	тип леса	тип условий местопрорастания (ТУМ)	полнота	бонитет	запас, куб. м/га	количество пробных площадей, шт.	общая площадь пробных площадей, га		
ТО	2015	66	9	5,4		Лесопарковая зона	1	3,6	8Дн+Б+С	Дн	65	20	36	ДЧРШ	ДЗ	0,4	3	110	1	0,3		
	158																	0,4				
Ф	2015								4Дн4Лп2Б+Ос+С	Дн	65	20	36			0,4						

Примечание:

ТО - таксационные описания

Ф - фактическая характеристика лесного насаждения

Исполнитель работ по проведению лесопатологического обследования:

ФИО \_\_\_\_\_ Акимов А.В.

Подпись \_\_\_\_\_







## Ведомость перечета деревьев назначенных в рубку

ВРЕМЕННАЯ ПРОБНАЯ ПЛОЩАДЬ № 1

Субъект Российской Федерации Московская область

Лесничество (лесопарк) Жилевское . Квартал 66 . Выдел 8,9

Площадь 7,9 га, \_\_\_\_\_ .

Номер очага вредных организмов \_\_\_\_\_ - \_\_\_\_\_ Размер пробной площади 0,8 га.

Таксационная характеристика:

тип леса ДЧРШ состав 4Дн4Лп2Б+Ос+С возраст 67 бонитет 3

полнота 0,4 запас на га 158 возобновление \_\_\_\_\_ - \_\_\_\_\_

Время и причина ослабления лесного насаждения:

повреждение листоверткой дубовой зеленой(124) в 2013-2015 г.

Тип очага вредных организмов: эпизодический, хронический (подчеркнуть).

Фаза развития очага вредных организмов: начальная, нарастания численности, собственно вспышка, кризис, затухший очаг (подчеркнуть).

Состояние лесного насаждения, намечаемые мероприятия:

Состояние насаждения - с нарушенной устойчивостью на площади 7,9 га.

С целью предотвращения негативных процессов или снижения ущерба от их воздействия назначается проведение **выборочной санитарной рубки**

Исполнитель работ по проведению лесопатологического обследования:

ФИО Акимов А.В.

Подпись 

Дата составления документа \_\_\_\_\_

Телефон (496)64-66-469







Порода: Сосна

ступени толщины, см	Количество деревьев по категориям состояния, шт.																Всего деревьев по ступеням	
	I	II	III	IV		V		VI			ветровал, бурилом			аварийные деревья			шт.	в т.ч. подлежат рубке, %
				НЗ	З	НЗ	З	НЗ	З	О	НЗ	З	О	НЗ	З	О		
1	2	3	4	5	6	7	8	9	10	11	12	13	14	15	16	17	18	19
12	1																1	
16	1																1	
20																		
24																		
28																		
32																		
36	2																2	
40																		
44																		
48																		
52																		
56																		
Итого	4																4	
Итого, %	100																100	
Итого м.куб	2,61																2,61	
Итого, % по запасу	100																100	

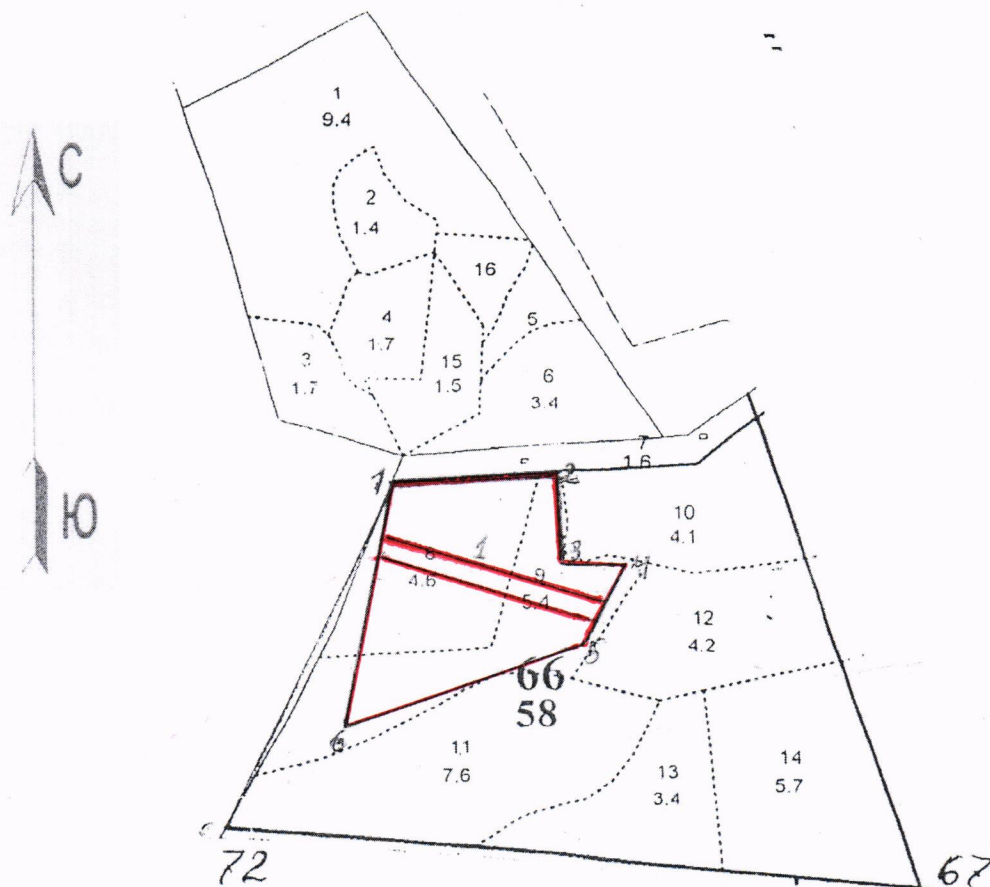
Примечание: НЗ - незаселенное, З - заселенное, О - отработанное вредителями.

Итого:

ступени толщины, см	Количество деревьев по категориям состояния, шт.																Всего деревьев по ступеням	
	I	II	III	IV		V		VI			ветровал, бурилом			аварийные деревья			шт.	в т.ч. подлежат рубке, %
				НЗ	З	НЗ	З	НЗ	З	О	НЗ	З	О	НЗ	З	О		
1	2	3	4	5	6	7	8	9	10	11	12	13	14	15	16	17	18	19
12	31									2							33	6,06
16	29									2							31	6,45
20	15										1						16	6,25
24	22									2							24	8,33
28	18							1		7	1						27	33,33
32	23									3	1						27	14,81
36	22									3							25	12,00
40	9									1							10	10,00
44	8																8	
48	2																2	
52	1																1	
56																		
60										1							1	100,00
Итого	180							1		22	3						206	24
Итого, %	87,38							0,5		43	1,46						100	11,76
Итого м.куб	109,59							0,69		14,80	1,49						126,6	16,98
Итого, % по запасу	87									12	1						100,0	13

### Абрис участка

М 1:10 000



Номер выдела	Ленты (круговой площадки) перечёта				
	№ ленты (площадки)	длина, м	ширина, м	радиус, м	площадь, га
8,9	1	270	30		0,8

Номера точек	Координаты	Румбы линий	Длина, м
0 - 1		СВ-19	520
1 - 2		СВ-84	210
2 - 3		ЮВ-12	128
3 - 4		СВ-80	71
4 - 5		ЮЗ-22	140
5 - 6		ЮЗ-68	320
6 - 1		СВ-07	345

Условные обозначения: — ГРАНИЦА УЧАСТКА

— ЛЕНТА №1

Исполнитель работ по проведению лесопатологического обследования:

ФИО Акимов А.В.

Подпись *АВ*

Дата составления документа \_\_\_\_\_

Телефон 8(496)64-66-469