

УТВЕРЖДАЮ:  
Должность: Заместитель председателя  
Комитета лесного хозяйства  
Московской области  
Ф.И.О: А.В. Прокопченко  
Дата: 15.08.2018



**Акт**  
лесопатологического обследования № 1424

лесных насаждений Сергиево-Посадского лесничества (лесопарка)  
Московской области (субъект Российской Федерации)

Способ лесопатологического обследования: 1. Визуальный   
2. Инструментальный

**Место проведения**

Участковое лесничество	Урочище (дача)	Квартал (кварталы)	Выдел (выделы)	Площадь, га
Хомяковское	-	26	22	2,1
Хомяковское	-	26	25	0,3
Хомяковское	-	26	26	0,1

Лесопатологическое обследование проведено на общей площади 2,5 га.

**1. Визуальное лесопатологическое обследование.\***Наземное Дистанционное 

1.1. На площади 2,4 га фактическая таксационная характеристика лесного насаждения не соответствует таксационному описанию. Причины несоответствия срок лесоустройства

Список участков с выявленными несоответствиями приведён в приложении 1 к настоящему Акту.

1.2. Лесные насаждения с нарушенной и утраченной устойчивостью выявлены на площади (га): 1,5 га

Участковое лесничество	Урочище (дача)	Площадь, га		Причина ослабления (гибели)
		с нарушенной устойчивостью	с утраченной устойчивостью	
Хомяковское кв.26 в.22	-	1,38	-	Ожеледь, трутовик ложный осиновый, стволовые гнили
Хомяковское кв.26 в.25	-	0,12	-	
Итого:	-	1,5	-	

Состояние обследованных лесных насаждений приведено в приложениях 1.1-1.4 к Акту в зависимости от метода проведения ЛПО.

1.3. В обследованных лесных участках прогнозируется:

Прогноз	Площадь, га
Ослабление лесных насаждений	-
Усыхание лесных насаждений различной степени	-
Развитие очагов вредных организмов	-

1.4. Обнаружено загрязнение лесного участка отходами и выбросами: промышленными   
бытовыми

Вид загрязнения	Размеры загрязнения			Объём, кубм	Площадь загрязнения, га
	длина, м	ширина, м	высота, м		
-	-	-	-	-	-
-	-	-	-	-	-

**ЗАКЛЮЧЕНИЕ**

Оценка текущего санитарного и лесопатологического состояния лесных насаждений, назначенные профилактические мероприятия по защите лесов, агитационные мероприятия:

Состояние насаждения - с нарушенной устойчивостью на площади 1,5 га.

Признаки повреждения деревьев: обрыв корней (вывал) свежий (205), слом ствола под кроной свежий (217), наличие плодовых тел на стволе (801)

Причина ослабления и повреждения насаждения - ожеледь (828), трутовик ложный осиновый (358) стволовые гнили (350).

С целью предотвращения негативных процессов или снижения ущерба от их воздействия назначено проведение выборочной санитарной рубки на площади 1,5 га.

Состояние насаждения-удовлетворительное, устойчивое на площади 0,9 га


С целью предотвращения негативных процессов или снижения ущерба от их воздействия следует проводить надзор за состоянием насаждения на площади 0,9 га

Меры по обеспечению возобновления: не требуются.

Мероприятия, необходимые для предупреждения повреждения или поражения смежных насаждений: проведение мероприятия в минимально возможные сроки.

Исполнитель работ по проведению лесопатологического обследования:

ФИО Петрин А.В.

Подпись 

\*Раздел включается в акт, в случае проведения лесопатологического обследования визуальным способом.

**1. Визуальное лесопатологическое обследование.\***Наземное Дистанционное 

1.1. На площади 0,1 га фактическая таксационная характеристика лесного насаждения соответствует таксационному описанию. Причины несоответствия \_\_\_\_\_

Список участков с выявленными несоответствиями приведён в приложении 1 к настоящему Акту.

1.2. Лесные насаждения с нарушенной и утраченной устойчивостью выявлены на площади (га): 0,1 га

Участковое лесничество	Урочище (дача)	Площадь, га		Причина ослабления (гибели)
		с нарушенной устойчивостью	с утраченной устойчивостью	
Хомяковское кв.26 в.26	-	0,1	-	Ожеледь
Итого:		0,1		

Состояние обследованных лесных насаждений приведено в приложениях 1.1-1.4 к Акту в зависимости от метода проведения ЛПО.

1.3. В обследованных лесных участках прогнозируется:

Прогноз	Площадь, га
Ослабление лесных насаждений	-
Усыхание лесных насаждений различной степени	-
Развитие очагов вредных организмов	-

1.4. Обнаружено загрязнение лесного участка отходами и выбросами: промышленными   
бытовыми

Вид загрязнения	Размеры загрязнения			Объём, кубм	Площадь загрязнения, га
	длина, м	ширина, м	высота, м		
-	-	-	-	-	-
-	-	-	-	-	-

**ЗАКЛЮЧЕНИЕ**

Оценка текущего санитарного и лесопатологического состояния лесных насаждений, назначенные профилактические мероприятия по защите лесов, агитационные мероприятия:

*Состояние насаждения - с нарушенной устойчивостью на площади 0,1 га.*

*Признаки повреждения деревьев: обрыв корней (вывал) свежий (205), слом ствола под кроной свежий (217)*

*Причина ослабления и повреждения насаждения - ожеледь (828)*

*С целью предотвращения негативных процессов или снижения ущерба от их воздействия назначено проведение выборочной санитарной рубки на площади 0,1 га.*

*Меры по обеспечению возобновления: не требуются.*

*Мероприятия, необходимые для предупреждения повреждения или поражения смежных насаждений: проведение мероприятия в минимально возможные сроки.*

Исполнитель работ по проведению лесопатологического обследования:

ФИО Петрин А.В.

Подпись \_\_\_\_\_

\*Раздел включается в акт, в случае проведения лесопатологического обследования визуальным способом.

## 2. Инструментальное обследование лесного участка.\*\*

2.1. Фактическая таксационная характеристика лесного насаждения не соответствует таксационному описанию. Причины несоответствия: срок лесоустройства

Ведомость лесных участков с выявленными несоответствиями таксационным описаниям приведена в приложении 1 к Акту.

2.2. Состояние насаждений: **с нарушенной устойчивостью**   
**с утраченной устойчивостью**

причины повреждения:

ожеледь, трутовик ложный осиновый, стволовые гнили.

Заселено (отработано) стволовыми вредителями:

Вид вредителя	Порода	Встречаемость (% заселённых деревьев)	Степень заселения лесного насаждения (слабая, средняя, сильная)
-	-	-	-
-	-	-	-

Повреждено огнём:

Вид пожара	Порода	Состояние корневых лап		Состояние корневой шейки		Подсушивание луба	
		процент повреждённых огнём корней	процент деревьев с данным повреждением	ожог корневой шейки по окружности (1/4; 2/4; 3/4; более 3/4)	процент деревьев с данным повреждением	по окружности (1/4; 2/4; 3/4; более 3/4)	процент деревьев с данным повреждением
-	-	-	-	-	-	-	-

Поражено болезнями:

Вид болезни	Порода	Встречаемость (% поражённых деревьев)	Степень поражения лесного насаждения (слабая, средняя, сильная)
Стволовые гнили	Б	3,3	Слабая
трутовик ложный осиновый	Ос	1,4	Слабая

2.3. Выборке подлежит 26 % деревьев,

в том числе:

ослабленных 0 % (причины назначения) \_\_\_\_\_ ;  
 сильно ослабленных 0 % (причины назначения) \_\_\_\_\_ ;  
 усыхающих 0 % (причины назначения) \_\_\_\_\_ ;  
 свежего сухостоя 0 %;  
 в том числе: свежего ветровала 4 %;  
 свежего бурелома 19 %;  
 в том числе: старого ветровала 1 %;  
 старого бурелома 1 %;  
 старого сухостоя 1 %;  
 аварийных 0 %;

2.4. Полнота лесного насаждения после уборки деревьев, подлежащих рубке, составит

0,52 .

Критическая полнота для данной категории лесных насаждений составляет

0,3 .

## ЗАКЛЮЧЕНИЕ

С целью предотвращения негативных процессов или снижения ущерба от их воздействия назначено:

Участковое лесничество	Урочище (дача)	Квартал	Выдел	Площадь выдела, га	Вид мероприятия	Площадь мероприятия, га	Порода	Запас на выдел, куб. м	Крайние сроки проведения
Хомяковское	-	26	22	2,1	ВСП	1,38	Олс	86	2019
Хомяковское	-	26	25	0,3	ВСП	0,12	Олс	7	2019

(приложения 2 и 3 к Акту).

Меры по обеспечению возобновления:

Мероприятия, необходимые для предупреждения повреждения или поражения смежных насаждений:

С целью предотвращения негативных процессов или снижения ущерба от их воздействия назначается проведение выборочной санитарной рубки

Технология рубок: - выборочно - лесосечная, согласно технологической карте

Мероприятия, необходимые для предупреждения повреждения или поражения смежных насаждений: своевременное проведение проектируемых мероприятий, проведение в минимально возможные сроки.

Крайние сроки проведения мероприятия - 2017-2019 г.

Согласно п.35 приказа № 470 Минприроды РФ от 12.09.2016 г. после проведения выборочной санитарной рубки полнота лесных насаждений не должна быть ниже минимально допустимых значений, при которых обеспечивается способность древостоев выполнять функции, соответствующие категориям защитных лесов или целевому назначению.

Сведения для расчёта степени повреждения:

год повреждения ожеледью: ноябрь 2016 г. год образования старого сухостоя: 2014 г.

основная причина повреждения древесины ожеледь, трутовик ложный осиновый, стволы гнили.

Дата проведения обследований М.О. 2017.

Исполнитель работ по проведению лесопатологического обследования:

ФИО Петрин А.В.

Подпись 

\*\* Раздел включается в акт в случае проведения лесопатологического обследования инструментальным способом.

## 2. Инструментальное обследование лесного участка.\*\*

2.1. Фактическая таксационная характеристика лесного насаждения соответствует таксационному описанию. Причины несоответствия:

Ведомость лесных участков с выявленными несоответствиями таксационным описаниям приведена в приложении 1 к Акту.

2.2. Состояние насаждений: **с нарушенной устойчивостью**   
**с утраченной устойчивостью**

причины повреждения:  
ожеледь

Заселено (отработано) стволовыми вредителями:

Вид вредителя	Порода	Встречаемость (% заселённых деревьев)	Степень заселения лесного насаждения (слабая, средняя, сильная)
-	-	-	-
-	-	-	-

Повреждено огнём:

Вид пожара	Порода	Состояние корневых лап		Состояние корневой шейки		Подсушивание луба	
		процент повреждённых огнём корней	процент деревьев с данным повреждением	ожог корневой шейки по окружности (1/4; 2/4; 3/4; более 3/4)	процент деревьев с данным повреждением	по окружности (1/4; 2/4; 3/4; более 3/4)	процент деревьев с данным повреждением
-	-	-	-	-	-	-	-

Поражено болезнями:

Вид болезни	Порода	Встречаемость (% поражённых деревьев)	Степень поражения лесного насаждения (слабая, средняя, сильная)

2.3. Выборке подлежит 15 % деревьев,

в том числе:

ослабленных 0 % (причины назначения) \_\_\_\_\_ ;  
 сильно ослабленных 0 % (причины назначения) \_\_\_\_\_ ;  
 усыхающих 0 % (причины назначения) \_\_\_\_\_ ;  
 свежего сухостоя 0 %;  
 в том числе: свежего ветровала 4 %;  
 свежего бурелома 15 %;  
 в том числе: старого ветровала 0 %;  
 старого бурелома 0 %;  
 старого сухостоя 0 %;  
 аварийных 0 %;

2.4. Полнота лесного насаждения после уборки деревьев, подлежащих рубке, составит 0,59 .

Критическая полнота для данной категории лесных насаждений составляет 0,3 .

## ЗАКЛЮЧЕНИЕ

С целью предотвращения негативных процессов или снижения ущерба от их воздействия назначено:

Участковое лесничество	Урочище (дача)	Квартал	Выдел	Площадь выдела, га	Вид мероприятия	Площадь мероприятия, га	Порода	Запас на выдел, куб. м	Крайние сроки проведения
Хомяковское	-	26	26	0,1	ВСП	0,1	С	4	2019

(приложения 2 и 3 к Акту).

Меры по обеспечению возобновления:

Мероприятия, необходимые для предупреждения повреждения или поражения смежных насаждений:

*С целью предотвращения негативных процессов или снижения ущерба от их воздействия назначается проведение выборочной санитарной рубки*

*Технология рубок: - выборочно - лесосечная, согласно технологической карте*

*Мероприятия, необходимые для предупреждения повреждения или поражения смежных насаждений: своевременное проведение проектируемых мероприятий, проведение в минимально возможные сроки.*

*Крайние сроки проведения мероприятия - 2017-2019 г.*

*Согласно п.35 приказа № 470 Минприроды РФ от 12.09.2016 г. после проведения выборочной санитарной рубки полнота лесных насаждений не должна быть ниже минимально допустимых значений, при которых обеспечивается способность древостоев выполнять функции, соответствующие категориям защитных лесов или целевому назначению.*

Сведения для расчёта степени повреждения:

год повреждения ожеледью: ноябрь 2016 г. \_\_\_\_\_ год образования старого сухостоя: 2014 г.

основная причина повреждения древесины ожеледь \_\_\_\_\_ ;

Дата проведения обследований 11.08.2017 .

Исполнитель работ по проведению лесопатологического обследования:

ФИО Петрин А.В. Подпись \_\_\_\_\_

\*\* Раздел включается в акт в случае проведения лесопатологического обследования инструментальным способом.

**Ведомость лесных участков с выявленными несоответствиями таксационным описаниям**

Источник данных	Год проведения лесустройства	Номер квартала	Номер выдела	Площадь выдела, га	Целевое назначение лесов	Категория защитных лесов	Номер лесопатологического выдела	Площадь лесопатологического выдела, га	Таксационная характеристика										Заложено п/п		
									состав	порода	возраст, лет	средняя высота, м	средний диаметр, см	тип леса	тип условий местопрорастания (ТУМ)	полнота	бонитет	запас, куб. м/га	количество пробных площадей, шт.	общая площадь пробных площадей, га	
<b>ТО</b>	2002	26	22	2,1	защитные	Защитные полосы вдоль дорог	1	1,38	60с2Б1Олс1Е+Д	Ос	60	23	26	ЕСЛШ	С2	0,7	II	240	-	-	
<b>Ф</b>	2017	26	22	2,1	защитные	Защитные полосы вдоль дорог	1	1,38	4Олс2Б2Е2Ос*	Олс*	60	23	26	ЕСЛШ	С2	0,7	II	240	1	1,5	
<b>ТО</b>	2002	26	25	0,3	защитные	Защитные полосы вдоль дорог	2	0,12	Поляна для отдыха												
<b>Ф</b>	2017	26	25	0,3	защитные	Защитные полосы вдоль дорог	2	0,12	4Олс2Б2Е2Ос*	Олс*	60*	23*	26*	ЕСЛШ*	С2*	0,7*	II*	240*	1	1,5	

Примечание:

ТО - таксационные описания

Ф - фактическая характеристика лесного насаждения

Исполнитель работ по проведению лесопатологического обследования:

ФИО Петрин А.В.

Подпись





Результаты проведения лесопатологического обследования лесных насаждений за

Субъект Российской Федерации Московская область Лесничество (лесопарк) Сергиево-Посадское  
Участковое лесничество Хомяковское Урочище (лесная дача) \_\_\_\_\_

1	2	3	4	5	6	7	Таксационная характеристика лесного насаждения								17	Распределение деревьев по категориям состояния, % от запаса												30	31	32	Назначенные мероприятия		
							8	9	10	11	12	13	14	15		16	18	19	20	21	22	23	24	25	26	27	28				33	34	
26	22	2,1	защитные	защитные полосы влесья	1	1,38	40лс2Б2Е20с*	Олс	60	23	26	ЕСЛШ	0,7	II	240	без признаков ослабления	ослабленные	сильно ослабленные	усыхающие	свежий сухостой	свежий ветровал	свежий ветровал	свежий бурелом	свежий бурелом	старый бурелом	старый бурелом	аварийные деревья	205,217,801	30,1	828,358,350	26	ВСП	1,5
26	25	0,3	защитные	защитные полосы влесья	2	0,12	40лс2Б2Е20с*	Олс	60*	23*	26*	ЕСЛШ*	0,7*	II*	240*	810	43	25	6	0	0	1	4	1	19	1	0	205,217,801	30,1	828,358,350	26	ВСП	1,5

Показатели, не соответствующие таксационному описанию отмечаются (\*).

Исполнитель работ по проведению лесопатологического обследования:

ФИО Петрин А.В. Подпись

Дата составления документа 11.08.2017 Телефон 8-496-542-92-25

**Результаты проведения лесопатологического обследования лесных насаждений за** август **2017** г.

(месяц)

Лесничество (лесопарк) **Сергиево-Посадское**

Московская область

Субъект Российской Федерации

Участковое лесничество **Хомяковское**

Урочище (лесная дача)

1	2	3	4	5	6	7	8	Таксационная характеристика лесного насаждения					17	Распределение деревьев по категориям состояния, % от запаса											29	30	31	32	Назначенные мероприятия																
								9	10	11	12	13		14	15	16	18	19	20	21	22	23	24	25					26	27	28	33	34												
26	26	0,1	защитные	Защитные полосы вдоль дорог	1	0,1	4С3Е2В1Ос+Олс	состав	9	10	11	12	13	14	15	16	81	без признаков ослабления	ослабленные	сильно ослабленные	уыхающие	свежий сухой	старый сухой	свежий ветровал	старый ветровал	свежий бурелом	старый бурелом	аварийные деревья	205,217	15	828	15	ВСП	0,1											
								Олс	Ос	Б	Е	С	запас, куб. м/га	Число деревьев на пробе, шт.	ослабленные	ослабленные		уыхающие	свежий сухой	старый сухой	свежий ветровал	старый ветровал	свежий бурелом	старый бурелом	аварийные деревья																				
								СЛШ					0,7	1	270	81		85	0	0	0	0	0	0	0	0	0	0							0	0	0	0	0	0	0	0	0		
													0,7	1	270	81		85	0	0	0	0	0	0	0	0	0	0							0	0	0	0	0	0	0	0	0	0	0
													0,7	1	270	81		85	0	0	0	0	0	0	0	0	0	0							0	0	0	0	0	0	0	0	0	0	0

Показатели, не соответствующие таксационному описанию отмечаются «\*».

Исполнитель работ по проведению лесопатологического обследования:

ФИО Петрин А.В. Подпись


Дата составления документа 11.08.2017г. Телефон 8-496-542-92-25

Результаты проведения лесопатологического обследования в лесных насаждениях,  
повреждённых вредителями леса (хвое-листогрызущими) за август 2018 г.  
(месяц)

Субъект Российской Федерации Московская область Лесничество (лесопарк) Сергиево-Посадское  
Участковое лесничество Хомяковское Урочище (лесная дача) -

1	2	3	4	5	6	7	Таксационная характеристика лесного насаждения								17	Распределение деревьев по степени объедания кроны, % от числа стволов				23	Назначенные мероприятия					
							8	9	10	11	12	13	14	15		16	18	19	20		21	22	24	25		
Номер квартала	Номер выдела	Площадь выдела, га	Целевое назначение лесов	Категория защитных лесов	Номер лесопатологического выдела	Площадь лесопатологического выдела, га	состав	порода	Возраст	средняя высота, м	средний диаметр, см	тип леса	полнота	бонитет	запас, куб. м/га	Вид вредителя	Доля повреждённых деревьев, % от количества	до 25	26-49	50-75	более 75	Фаза развития вредителя	Вид	Площадь, га	Сроки проведения	
-	-	-	-	-	-	-	-	-	-	-	-	-	-	-	-	-	-	-	-	-	-	-	-	-	-	-
1	2	3	4	5	6	7	8	9	10	11	12	13	14	15	16	17	18	19	20	21	22	23	24	25	26	

Показатели, не соответствующие таксационному описанию отмечаются «\*».  
Исполнитель работ по проведению лесопатологического обследования:

ФИО Петрин А.В. Подпись   
Дата составления документа 11.08.2018 Телефон 8-496-542-92-25

**Результаты проведения лесопатологических обследований лесных насаждений  
с использованием авиационных средств**

Субъект Российской Федерации \_\_\_\_\_ Лесничество (лесопарк) \_\_\_\_\_  
 Участковое лесничество \_\_\_\_\_ Урочище (лесная дача) \_\_\_\_\_  
 Государственный и регистрационный знаки летательного аппарата \_\_\_\_\_  
 Изготовитель, тип летательного аппарата \_\_\_\_\_  
 Серийный идентификационный номер воздушного судна \_\_\_\_\_

Дата вылета \_\_\_\_\_ Местное время вылета \_\_\_\_\_ Пункт вылета \_\_\_\_\_ Время полёта \_\_\_\_\_

1	2	3	4	5	6	7	Доля усыхающих и погибших деревьев, %						Степень повреждения полога, %		17	18	Назначенные мероприятия				
							8	9	10	11	12	13	14	15			16	19	20		
Номер квартала	Номер выдела	Номер лесопатологического выдела	Площадь лесопатологического выдела, га	Перечень таксационных выделов, входящих в лесопатологический выдел	Повреждаемая порода	Усыхающие	свежий сухой	старый сухой	свежий ветровал	старый ветровал	старый бурелом	свежий бурелом	аварийные деревья	смертность	декоративная	Тип распределения повреждённых (погибших) деревьев (равномерное, групповое, куртинное, сплошное усыхание (повреждение))	Причина повреждения	вид	площадь, га	Сроки проведения	
-	-	-	-	-	-	-	-	-	-	-	-	-	-	-	-	-	-	-	-	-	-
-	-	-	-	-	-	-	-	-	-	-	-	-	-	-	-	-	-	-	-	-	-
1	2	3	4	5	6	7	8	9	10	11	12	13	14	15	16	17	18	19	20	21	21

Исполнитель работ по проведению лесопатологических обследований:

ФИО Петрин А.В.

Подпись 

Дата составления документа Н. 01.2014 телефон 8-496-542-92-25

**Результаты проведения лесопатологических обследований лесных насаждений с использованием данных дистанционного зондирования Земли (авиационных и космических снимков)**

Субъект Российской Федерации \_\_\_\_\_ Лесничество (лесопарк) \_\_\_\_\_  
Участковое лесничество \_\_\_\_\_ Урочище (лесная дача) \_\_\_\_\_

1	2	3	4	5	Краткая таксационная характеристика лесных насаждений по данным лесоустройства										Краткая характеристика материалов дистанционного зондирования Земли				20	21	22	23	
					6	7	8	9	10	11	12	13	14	15	16	17	18	19					Рекомендуемые мероприятия
Номер лесного квартала	Номер лесотаксационного выдела	Площадь лесотаксационного выдела, га	Номер лесопатологического выдела	Площадь лесопатологического выдела, га	породный состав	средний возраст	средняя высота, м	средний диаметр, см	тип леса/тип лесорастительных условий	относительная полнота	бонитет	общий запас древесины, м <sup>3</sup> /га	тип и наименование летального аппарата	наименование съемочной аппаратуры	Режим съемки (панораматический/мультиспектральный/гиперспектральный/красный/БИК/ИК и т.п.)	Пространственное разрешение (для каждого режима), м	Дата съемки (дд.мм.гггг)	Дата дешифрирования (дд.мм.гггг)	Предполагаемая причина повреждения	вид	площадь, га	сроки проведения (мм.гггг-мм.гггг)	
-	-	-	-	-	-	-	-	-	-	-	-	-	-	-	-	-	-	-	-	-	-	-	-

Исполнитель работ по проведению лесопатологического обследования:

ФИО \_\_\_\_\_ Петрин А.В. \_\_\_\_\_ Подпись \_\_\_\_\_  
Дата составления документа \_\_\_\_\_ 11.08.2012 \_\_\_\_\_ Телефон 8-496-542-92-25

## Ведомость перечета деревьев назначенных в рубку

ВРЕМЕННАЯ ПРОБНАЯ ПЛОЩАДЬ № 1 \_\_\_\_\_

Субъект Российской Федерации \_\_\_\_\_ **Московская область**

Лесничество (лесопарк) **Сергиево-Посадское** . Квартал 26 . Выдел 22,25

Площадь 1,5 га, \_\_\_\_\_ .

Номер очага вредных организмов \_\_\_\_\_ Размер пробной площади 1,5 га.

Таксационная характеристика:

тип леса \_\_\_\_\_ ; состав \_\_\_\_\_ ; возраст \_\_\_\_\_ ; бонитет \_\_\_\_\_ ;

полнота \_\_\_\_\_ ; запас на га \_\_\_\_\_ ; возобновление \_\_\_\_\_ ;

Время и причина ослабления лесного насаждения:

*повреждение ожеледью ноябрь 2016 г, год образования старого сухостоя 2014 г: трутовик ложный  
осиновый, стволы гнили.*

Тип очага вредных организмов: эпизодический, хронический (подчеркнуть), затухший.

Фаза развития очага вредных организмов: начальная, нарастания численности, собственно  
вспышка, кризис (подчеркнуть).

Состояние лесного насаждения, намечаемые мероприятия:

*насаждение ослабленное, по состоянию насаждения назначена выборочная санитарная рубка*

Исполнитель работ по проведению лесопатологического обследования:

ФИО Петрин А.В.

Дата составления документа 11.08.2012

Подпись 

Телефон 8-496-542-92-25

## Ведомость перечета деревьев назначенных в рубку

ВРЕМЕННАЯ ПРОБНАЯ ПЛОЩАДЬ № 2 \_\_\_\_\_

Субъект Российской Федерации \_\_\_\_\_ Московская область

Лесничество (лесопарк) \_\_\_\_\_ Сергиево-Посадское . Квартал \_\_\_\_\_ 26 . Выдел \_\_\_\_\_ 26

Площадь \_\_\_\_\_ 0,1 га, \_\_\_\_\_ .

Номер очага вредных организмов \_\_\_\_\_ Размер пробной площади \_\_\_\_\_ 0,1 га.

Таксационная характеристика:

тип леса \_\_\_\_\_ ССЛШ состав \_\_\_\_\_ 4СЗЕ2Б1Ос+Олс возраст \_\_\_\_\_ 55 бонитет \_\_\_\_\_ I

полнота \_\_\_\_\_ 0,7 запас на га \_\_\_\_\_ 270 возобновление \_\_\_\_\_ ;

Время и причина ослабления лесного насаждения:

повреждение ожеледью ноябрь 2016 г.

Тип очага вредных организмов: эпизодический, хронический (подчеркнуть), затухший.

Фаза развития очага вредных организмов: начальная, нарастания численности, собственно вспышка, кризис (подчеркнуть).

Состояние лесного насаждения, намечаемые мероприятия:

насаждение ослабленное, по состоянию насаждения назначена выборочная санитарная рубка

Исполнитель работ по проведению лесопатологического обследования:

ФИО \_\_\_\_\_ Петрин А.В.

Подпись \_\_\_\_\_ 

Дата составления документа \_\_\_\_\_ 11.08.2018

Телефон \_\_\_\_\_ 8-496-542-92-25

## ВЕДОМОСТЬ ПЕРЕЧЕТА ДЕРЕВЬЕВ

Итого

Хомяковское участковое лесничество

кв.26 выд.22,25

ступени толщины, см	Количество деревьев по категориям состояния, шт.																Всего деревьев по ступеням	
	I	II	III	IV		V		VI			ветровал, бурелом			аварийные деревья			шт.	в т.ч. подлежат рубке, %
				НЗ	З	НЗ	З	НЗ	З	О	НЗ	З	О	НЗ	З	О		
1	2	3	4	5	6	7	8	9	10	11	12	13	14	15	16	17	18	19
12	75	30	27								44						176	25
16	70	30	15								57						172	33,1
20	54	21	3								49						127	38,6
24	85	26	10					4			55						180	32,8
28	25	10	7								19						61	31,1
32	17	9									11						37	29,1
36	16	1	2						1		4						24	25
40	3	6															9	
44	2	10															12	
48	4	7	1														12	
48 и более																		
итого, шт	351	150	65					5			239						810	
Итого, %	43,4	18,5	8					0,6			29,5						100	30,1
итого, куб.м.	153,8	89,4	21,5					3,6			89,4						357,7	
итого, куб.%	43	25	6					1			25						100	26

Порода: Ольха

ступени толщины, см	Количество деревьев по категориям состояния, шт.																Всего деревьев по ступеням	
	I	II	III	IV		V		VI			ветровал, бурелом			аварийные деревья			шт.	в т.ч. подлежат рубке, %
				НЗ	З	НЗ	З	НЗ	З	О	НЗ	З	О	НЗ	З	О		
1	2	3	4	5	6	7	8	9	10	11	12	13	14	15	16	17	18	19
12	70	30	27								42						169	24,8
16	54	25	15								53						147	36
20	30	17	3								39						89	43,8
24	20	10	10								32						72	44,4
28	10	5	3								9						27	33,3
32											4						4	100
36																		
40																		
44																		
48																		
48 и более																		
итого, шт	184	87	58								179						508	
Итого, %	36,2	17,2	11,4								35,2						100	35,2

Порода: Береза

ступени толщины, см	Количество деревьев по категориям состояния, шт.																Всего деревьев по ступеням	
	I	II	III	IV		V		VI			ветровал, бурелом			аварийные деревья			шт.	в т.ч. подлежат рубке, %
				НЗ	З	НЗ	З	НЗ	З	О	НЗ	З	О	НЗ	З	О		
1	2	3	4	5	6	7	8	9	10	11	12	13	14	15	16	17	18	19
12	1										2						3	66,7
16	4										4						8	50
20	6	4									6						16	37,5
24	20	6						4			18						48	45,8
28	6		4								6						16	37,5
32	2										5						7	71,4
36	3		2								3						8	37,5
40		3															3	
44		4															4	
48		7	1														8	
48 и более																		
итого, шт	42	24	7					4			44						121	
Итого, %	34,7	19,8	5,8					3,3			36,4						100	39,7



Порода: Ель

ступени толщины, см	Количество деревьев по категориям состояния, шт.																Всего деревьев	
	I	II	III	IV		V		VI			ветровал, бурелом			аварийные деревья			шт.	в т.ч. подлежат рубке, %
				НЗ	З	НЗ	З	НЗ	З	О	НЗ	З	О	НЗ	З	О		
1	2	3	4	5	6	7	8	9	10	11	12	13	14	15	16	17	18	19
12	4																4	
16	10	5															15	
20	15										3						18	16,7
24	25										2						27	7,4
28	3										1						4	25
32	10	6									1						17	5,9
36	12																12	
40	3																3	
44	2	2															4	
48	4																4	
48 и более																		
итого, шт	88	13									7						108	
Итого, %	81,5	12									6,5						100	6,5

Порода: Осина

ступени толщины, см	Количество деревьев по категориям состояния, шт.																Всего деревьев	
	I	II	III	IV		V		VI			ветровал, бурелом			аварийные деревья			шт.	в т.ч. подлежат рубке, %
				НЗ	З	НЗ	З	НЗ	З	О	НЗ	З	О	НЗ	З	О		
1	2	3	4	5	6	7	8	9	10	11	12	13	14	15	16	17	18	19
12																		
16	2																2	
20	3										1						4	25
24	20	10									3						33	9,1
28	6	5									3						14	21,4
32	5	3									1						9	11,1
36	1	1						1			1						4	50
40		3															3	
44		4															4	
48																		
48 и более																		
итого, шт	37	26						1			9						73	
Итого, %	50,7	35,6						1,4			12,3						100	13,7

Примечание: НЗ - незаселенное, З - заселенное, О - отработанное вредителями.



Порода: Береза

ступени толщины, см	Количество деревьев по категориям состояния, шт.																Всего деревьев	
	I	II	III	IV		V		VI			ветровал, бурелом			аварийные деревья			шт.	в т.ч. подлежа т рубке.
				НЗ	З	НЗ	З	НЗ	З	О	НЗ	З	О	НЗ	З	О		
1	2	3	4	5	6	7	8	9	10	11	12	13	14	15	16	17	18	19
12																		
16																		
20	7																	
24	7										6							13
28	8																	7
32	1																	8
36																		1
40																		
44																		
48																		
48 и более																		
итого, шт	23										6							29
Итого, %	79,3										20,7							100

Порода: Осина

ступени толщины, см	Количество деревьев по категориям состояния, шт.																Всего деревьев	
	I	II	III	IV		V		VI			ветровал, бурелом			аварийные деревья			шт.	в т.ч. подлежа т рубке.
				НЗ	З	НЗ	З	НЗ	З	О	НЗ	З	О	НЗ	З	О		
1	2	3	4	5	6	7	8	9	10	11	12	13	14	15	16	17	18	19
12																		
16																		
20																		
24	4																	4
28	3																	3
32																		
36																		
40																		
44																		
48																		
48 и более																		
итого, шт	7																	7
Итого, %	100																	100

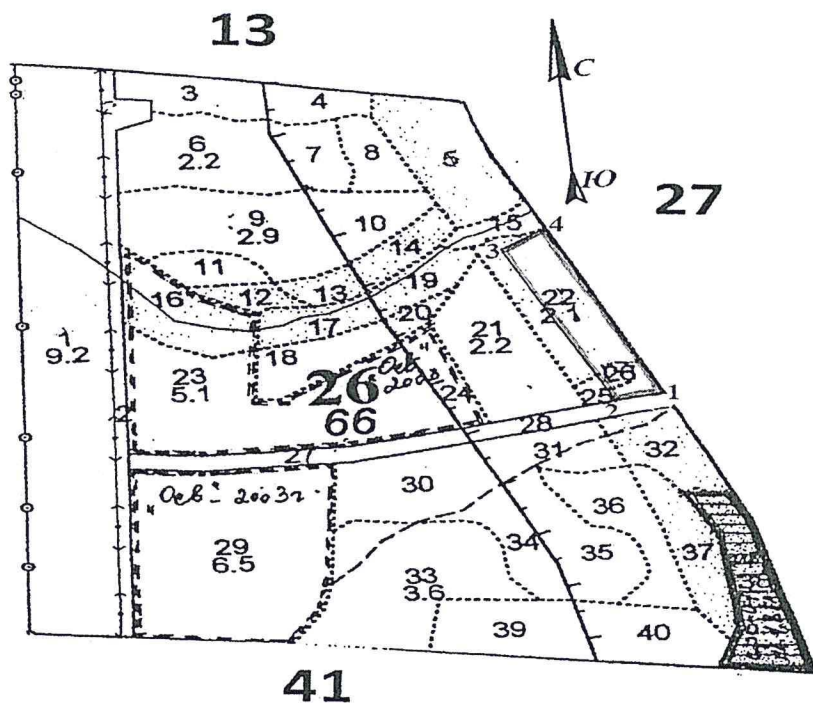
Порода: Ольха

ступени толщины, см	Количество деревьев по категориям состояния, шт.																Всего деревьев	
	I	II	III	IV		V		VI			ветровал, бурелом			аварийные деревья			шт.	в т.ч. подлежа т рубке.
				НЗ	З	НЗ	З	НЗ	З	О	НЗ	З	О	НЗ	З	О		
1	2	3	4	5	6	7	8	9	10	11	12	13	14	15	16	17	18	19
12																		
16	3																	3
20	2																	2
24																		
28																		
32																		
36																		
40																		
44																		
48																		
48 и более																		
итого, шт	5																	5
Итого, %	100																	100

Примечание: НЗ - незаселенное, З - заселенное, О - отработанное вредителями.

### Абрис участка

М 1:10 000




Номер выдела	Ленты (круговой площадки) перече́та				
	№ ленты (площадки)	длина, м	ширина, м	радиус, м	площадь, га
22.25	1	Сплошной	перечет		
26	2	Сплошной	перечет		

Номера точек	Координаты	Румбы линий	Длина, м
1-2		ЮЗ:50°	50
2-3		СЗ:38°	290
3-4		СВ:46°	60
4-1		ЮВ:36°	300

Условные обозначения: \_\_\_\_\_

Исполнитель работ по проведению лесопатологического обследования:

ФИО Петрин А.В.

Подпись 

Дата составления документа 11.08.2014

Телефон \_\_\_\_\_

8-496-542-92-25