

ТВЕРЖДАЮ:   
Должность: Заместитель председателя  
Комитета лесного хозяйства  
Московской области  
Ф.И.О: А.В. Прокопченко  
Дата: 15.09.2017



**Акт**  
лесопатологического обследования № 1423

лесных насаждений Сергиево-Посадского лесничества (лесопарка)  
Московской области (субъект Российской Федерации)

Способ лесопатологического обследования:

1. Визуальный   
2. Инструментальный

**Место проведения**

Участковое лесничество	Урочище (дача)	Квартал (кварталы)	Выдел (выделы)	Площадь, га
Торгашинское	Торгашинский	36	2	20,5

Лесопатологическое обследование проведено на общей площади 20,5 га.

**1. Визуальное лесопатологическое обследование.\***Наземное Дистанционное 

1.1. На площади 20,5 га фактическая таксационная характеристика лесного насаждения соответствует таксационному описанию. Причины несоответствия \_\_\_\_\_

Список участков с выявленными несоответствиями приведён в приложении 1 к настоящему Акту.

1.2. Лесные насаждения с нарушенной и утраченной устойчивостью выявлены на площади (га): 6,7 га

Участковое лесничество	Урочище (дача)	Площадь, га		Причина ослабления (гибели)
		с нарушенной устойчивостью	с утраченной устойчивостью	
Торгашинское кв.36 в.2	Торгашинский	6,7	-	Корневая губка
Итого:		6,7		

Состояние обследованных лесных насаждений приведено в приложениях 1.1-1.4 к Акту в зависимости от метода проведения ЛПО.

1.3. В обследованных лесных участках прогнозируется:

Прогноз	Площадь, га
Ослабление лесных насаждений	-
Усыхание лесных насаждений различной степени	-
Развитие очагов вредных организмов	-

1.4. Обнаружено загрязнение лесного участка отходами и выбросами: промышленными   
бытовыми

Вид загрязнения	Размеры загрязнения			Объём, кубм	Площадь загрязнения, га
	длина, м	ширина, м	высота, м		
-	-	-	-	-	-
-	-	-	-	-	-

**ЗАКЛЮЧЕНИЕ**

Оценка текущего санитарного и лесопатологического состояния лесных насаждений, назначенные профилактические мероприятия по защите лесов, агитационные мероприятия:

*Состояние насаждения - с нарушенной устойчивостью на площади 6,7 га.*

*Признаки повреждения деревьев: наличие гнили (832)*

*Причина ослабления и повреждения насаждения - корневая губка (466)*

*С целью предотвращения негативных процессов или снижения ущерба от их воздействия назначено проведение выборочной санитарной рубки на площади 6,7 га.*

*Состояние насаждения-удовлетворительное, устойчивое на площади 13,8 га*

*С целью предотвращения негативных процессов или снижения ущерба от их воздействия следует проводить надзор за состоянием насаждения на площади 13,8 га*

*Меры по обеспечению возобновления: не требуются.*

*Мероприятия, необходимые для предупреждения повреждения или поражения смежных насаждений: проведение мероприятия в минимально возможные сроки.*

Исполнитель работ по проведению лесопатологического обследования:

ФИО Петрин А.В.

Подпись \_\_\_\_\_

\*Раздел включается в акт, в случае проведения лесопатологического обследования визуальным способом.

## 2. Инструментальное обследование лесного участка.\*\*

2.1. Фактическая таксационная характеристика лесного насаждения соответствует таксационному описанию. Причины несоответствия:

Ведомость лесных участков с выявленными несоответствиями таксационным описаниям приведена в приложении 1 к Акту.

2.2. Состояние насаждений: **с нарушенной устойчивостью**   
**с утраченной устойчивостью**

причины повреждения:  
 корневая губка

Заселено (отработано) стволовыми вредителями:

Вид вредителя	Порода	Встречаемость (% заселённых деревьев)	Степень заселения лесного насаждения (слабая, средняя, сильная)
-	-	-	-
-	-	-	-

Повреждено огнём:

Вид пожара	Порода	Состояние корневых лап		Состояние корневой шейки		Подсушивание луба	
		процент повреждённых огнём корней	процент деревьев с данным повреждением	ожог корневой шейки по окружности (1/4; 2/4; 3/4; более 3/4)	процент деревьев с данным повреждением	по окружности (1/4; 2/4; 3/4; более 3/4)	процент деревьев с данным повреждением
-	-	-	-	-	-	-	-

Поражено болезнями:

Вид болезни	Порода	Встречаемость (% поражённых деревьев)	Степень поражения лесного насаждения (слабая, средняя, сильная)
корневая губка	С	9,7	слабая

2.3. Выборке подлежит 5,2 % деревьев,

в том числе:

ослабленных	<u>0</u> % (причины назначения)	_____ ;
сильно ослабленных	<u>0</u> % (причины назначения)	_____ ;
усыхающих	<u>0</u> % (причины назначения)	_____ ;
свежего сухостоя	<u>0</u> %;	_____ ;
в том числе: свежего ветровала	<u>0</u> %;	
свежего бурелома	<u>0</u> %;	
в том числе: старого ветровала	<u>0,7</u> %;	
старого бурелома	<u>0</u> %;	
старого сухостоя	<u>4,5</u> %;	
аварийных	<u>0</u> %;	

2.4. Полнота лесного насаждения после уборки деревьев, подлежащих рубке, составит

0,75 .

Критическая полнота для данной категории лесных насаждений составляет

0,3 .

## ЗАКЛЮЧЕНИЕ

С целью предотвращения негативных процессов или снижения ущерба от их воздействия назначено:

Участковое лесничество	Урочище (дача)	Квартал	Выдел	Площадь выдела, га	Вид мероприятия	Площадь мероприятия, га	Порода	Запас на выдел, куб. м	Крайние сроки проведения
Торгашинское	Торгашинский	36	2	20,5	ВСП	6,7	С	91	2019

(приложения 2 и 3 к Акту).

Меры по обеспечению возобновления:

Мероприятия, необходимые для предупреждения повреждения или поражения смежных насаждений:

*С целью предотвращения негативных процессов или снижения ущерба от их воздействия назначается проведение выборочной санитарной рубки*

*Технология рубок: - выборочно - лесосечная, согласно технологической карте*

*Мероприятия, необходимые для предупреждения повреждения или поражения смежных насаждений: своевременное проведение проектируемых мероприятий, проведение в минимально возможные сроки.*

*Крайние сроки проведения мероприятия - 2017-2019 г.*

*Согласно п.35 приказа № 470 Минприроды РФ от 12.09.2016 г. после проведения выборочной санитарной рубки полнота лесных насаждений не должна быть ниже минимально допустимых значений, при которых обеспечивается способность древостоев выполнять функции, соответствующие категориям защитных лесов или целевому назначению.*

Сведения для расчёта степени повреждения:

год образования старого сухостоя: 2014 г.

основная причина повреждения древесины

корневая губка

Дата проведения обследований

11.08.2017г.

Исполнитель работ по проведению лесопатологического обследования:

ФИО Петрин А.В.

Подпись



\*\* Раздел включается в акт в случае проведения лесопатологического обследования инструментальным способом.






**Результаты проведения лесопатологического обследования в лесных насаждениях, повреждённых вредителями леса (хвое-листогрызущими) за август 2017 г.**  
(месяц)

Субъект Российской Федерации Московская область Лесничество (лесопарк) \_\_\_\_\_  
Участковое лесничество \_\_\_\_\_ Урочище (лесная дача) \_\_\_\_\_

Номер квартала	Номер выдела	Площадь выдела, га	Целевое назначение лесов	Категория защитных лесов	Номер лесопатологического выдела	Площадь лесопатологического выдела, га	Таксационная характеристика лесного насаждения								Вид вредителя	Доля повреждённых деревьев, % от количества	Распределение деревьев по степени объедания кроны, % от числа стволов				Фаза развития вредителя	Назначенные мероприятия			
							состав	порода	возраст	средняя высота, м	средний диаметр, см	тип леса	полнота	бонитет			запас, куб. м/га	до 25	26-49	50-75		более 75	вид	площадь, га	сроки проведения
1	2	-	-	-	6	-	8	9	10	11	12	13	14	15	16	17	18	19	20	21	22	23	24	25	26
-	-	-	-	-	7	-	-	-	-	-	-	-	-	-	-	-	-	-	-	-	-	-	-	-	-

Показатели, не соответствующие таксационному описанию отмечаются «\*».  
Исполнитель работ по проведению лесопатологического обследования:

ФИО Петрин А.В. Подпись   
Дата составления документа 11.08.2017 Телефон 8-496-542-92-25

**Результаты проведения лесопатологических обследований лесных насаждений  
с использованием авиационных средств**

Субъект Российской Федерации \_\_\_\_\_ Лесничество (лесопарк) \_\_\_\_\_  
 Участковое лесничество \_\_\_\_\_ Урочище (лесная дача) \_\_\_\_\_  
 Государственный и регистрационный знаки летательного аппарата \_\_\_\_\_  
 Изготовитель, тип летательного аппарата \_\_\_\_\_  
 Серийный идентификационный номер воздушного судна \_\_\_\_\_

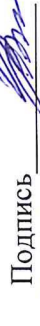
Дата вылета \_\_\_\_\_ Местное время вылета \_\_\_\_\_ Пункт вылета \_\_\_\_\_ Время полёта \_\_\_\_\_

1	2	3	4	5	6	Доля усыхающих и погибших деревьев, %							Степень повреждения полога, %		18	Назначенные мероприятия					
						7	8	9	10	11	12	13	14	15		16	17	18	19	20	21
Номер квартала	Номер вылета	Номер лесопатологического вылета	Площадь лесопатологического вылета, га	Перечень таксационных вылетов, входящих в лесопатологический вылет	Повреждаемая порода	Усыхающие	8 свежий сухостой	9 старый сухостой	10 свежий ветровал	11 свежий бурелом	12 старый ветровал	13 старый бурелом	14 аварийные деревья	15 сфагнотипия	16 декроматция	17 Тип распределения повреждённых (погибших) деревьев (равномерное, групповое, куртинное, сплошное усыхание (повреждение))	18 Причина повреждения	19 Вид	20 Площадь, га	21 Сроки проведения	
-	-	-	-	-	-	-	-	-	-	-	-	-	-	-	-	-	-	-	-	-	-
-	-	-	-	-	-	-	-	-	-	-	-	-	-	-	-	-	-	-	-	-	-

Исполнитель работ по проведению лесопатологических обследований:

ФИО Петрин А.В.

Подпись



Дата составления документа 11.08.2012 Телефон 8-496-542-92-25



**Результаты проведения лесопатологических обследований лесных насаждений с использованием данных дистанционного зондирования Земли (авиационных и космических снимков)**

Субъект Российской Федерации \_\_\_\_\_ Лесничество (лесопарк) \_\_\_\_\_  
Участковое лесничество \_\_\_\_\_ Урочище (лесная дача) \_\_\_\_\_

1	2	3	4	5	Краткая таксационная характеристика лесных насаждений по данным лесоустройства								Краткая характеристика материалов дистанционного зондирования Земли				19	20	Рекомендуемые мероприятия			
					6	7	8	9	10	11	12	13	14	15	16	17			18	21	22	23
Номер лесного квартала	Номер лесотаксационного выдела	Площадь лесотаксационного выдела, га	Номер лесопатологического выдела	Площадь лесопатологического выдела, га	породный состав	средний возраст	средняя высота, м	средний диаметр, см	тип леса/тип лесорастительных условий	относительная полнота	бонитет	общий запас древесины, м <sup>3</sup> /га	тип и наименование летального аппарата	наименование съемочной аппаратуры	Режим съемки (панхроматический/ мультиспектральный/ гиперспектральный/ красный/ БИК/ ИК и т.п.)	пространственное разрешение (для каждого режима), м	Дата съемки (дд.мм.гггг)	Дата дешифрирования (дд.мм.гггг)	Предполагаемая причина повреждения	вид	площадь, га	сроки проведения (мм.гггг-мм.гггг)
-	-	-	-	-	-	-	-	-	-	-	-	-	-	-	-	-	-	-	-	-	-	-

Исполнитель работ по проведению лесопатологического обследования:

ФИО \_\_\_\_\_ Подпись \_\_\_\_\_  
Петрин А.В. \_\_\_\_\_  
Дата составления документа \_\_\_\_\_ Телефон 8-496-542-92-25  
11.08.2012

## Ведомость перечета деревьев назначенных в рубку

ВРЕМЕННАЯ ПРОБНАЯ ПЛОЩАДЬ № 1 \_\_\_\_\_

Субъект Российской Федерации Московская область

Лесничество (лесопарк) Сергиево-Посадское. Квартал 36. Выдел 2

Площадь 6,7 га, \_\_\_\_\_.

Номер очага вредных организмов \_\_\_\_\_ Размер пробной площади 0,67 га.

Таксационная характеристика:

тип леса СБР состав 10С возраст 65 бонитет I ;

полнота 0,8 запас на га 260 возобновление \_\_\_\_\_ ;

Время и причина ослабления лесного насаждения:

год образования старого сухостоя 2014 г: корневая губка.

Тип очага вредных организмов: эпизодический, хронический (подчеркнуть), затухший.

Фаза развития очага вредных организмов: начальная, нарастания численности, собственно вспышка, кризис (подчеркнуть).

Состояние лесного насаждения, намечаемые мероприятия:

насаждение ослабленное, по состоянию насаждения назначена выборочная санитарная рубка

Исполнитель работ по проведению лесопатологического обследования:

ФИО Петрин А.В.

Подпись \_\_\_\_\_

Дата составления документа 11.08.2018

Телефон 8-496-542-92-25

## ВЕДОМОСТЬ ПЕРЕЧЕТА ДЕРЕВЬЕВ

Итого \_\_\_\_\_ Торгашинское участковое лесничество Торгашинский лу кв.36 выд.2

ступени толщины, см	Количество деревьев по категориям состояния, шт.																Всего деревьев по ступеням	
	I	II	III	IV		V		VI			ветровал, бурелом			аварийные деревья			шт.	в т.ч. подлежа т рубке, %
				НЗ	З	НЗ	З	НЗ	З	О	НЗ	З	О	НЗ	З	О		
1	2	3	4	5	6	7	8	9	10	11	12	13	14	15	16	17	18	19
8	7	3						6									16	1,5
12	24	4						10									38	2,4
16	82	6						15									103	3,6
20	94							7			2						103	2,2
24	68							1			1						70	0,5
28	40	8						1									49	0,2
32	23																23	
36	9		2														11	
итого, шт	347	21	2					40			3						413	
Итого, %	84	5,1	0,5					9,7			0,7						100	10,4
итого, куб.м.	1552,3	78,8	28					78,7			12,3						1750,1	
итого, куб, %	88,7	4,5	1,6					4,5			0,7						100	5,2

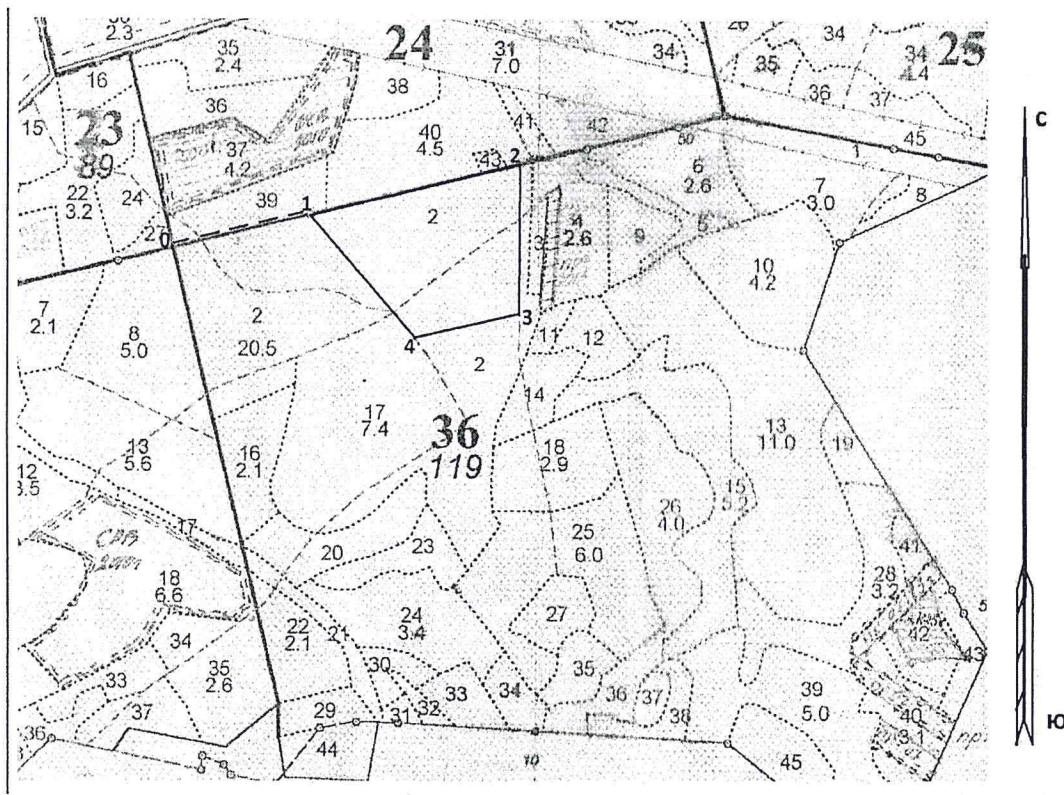
Порода: Сосна

ступени толщины, см	Количество деревьев по категориям состояния, шт.																Всего деревьев по ступеням	
	I	II	III	IV		V		VI			ветровал, бурелом			аварийные деревья			шт.	в т.ч. подлежа т рубке, %
				НЗ	З	НЗ	З	НЗ	З	О	НЗ	З	О	НЗ	З	О		
1	2	3	4	5	6	7	8	9	10	11	12	13	14	15	16	17	18	19
8	7	3						6									16	1,5
12	24	4						10									38	2,4
16	82	6						15									103	3,6
20	94							7			2						103	2,2
24	68							1			1						70	0,5
28	40	8						1									49	0,2
32	23																23	
36	9		2														11	
итого, шт	347	21	2					40			3						413	
Итого, %	84	5,1	0,5					9,7			0,7						100	10,4

Примечание: НЗ - незаселенное, З - заселенное, О - отработанное вредителями.

Абрис участка

М 1:10 000



Номер выдела	Ленты (круговой площадки) перечёта				
	№ ленты (площадки)	длина, м	ширина, м	радиус, м	площадь, га
2	1	335	20		0,67

Номера точек	Координаты	Румбы линий	Длина, м
0-1		СВ:64°	245
1-2		СВ:65°	370
2-3		ЮВ:12°	250
3-4		ЮЗ:65°	180
4-5		СЗ:54°	267

Условные обозначения: \_\_\_\_\_

Исполнитель работ по проведению лесопатологического обследования:

ФИО Петрин А.В.

Подпись 

Дата составления документа

11.08.2012

Телефон

8-496-542-92-25