



УТВЕРЖДАЮ:

Должность: Заместитель председателя  
Комитета лесного хозяйства  
Московской области  
Ф.И.О: А.В. Прокопченко  
Дата: 15.08.2017

**Акт**  
лесопатологического обследования № 1409

лесных насаждений Русский лес лесничества (лесопарка)  
Московской области (субъект Российской Федерации)

Способ лесопатологического обследования: 1. Визуальный   
2. Инструментальный

**Место проведения**

Участковое лесничество	Урочище (дача)	Квартал (кварталы)	Выдел (выделы)	Площадь, га
Данковское	-	75	36	1,1

Лесопатологическое обследование проведено на общей площади 1,1 га.

**1. Визуальное лесопатологическое обследование.\***Наземное Дистанционное 

1.1. На площади 1,1 га фактическая таксационная характеристика лесного насаждения **соответствует** (не соответствует) таксационному описанию (нужное подчеркнуть). Причины несоответствия \_\_\_\_\_

Список участков с выявленными несоответствиями приведён в приложении 1 к настоящему Акту.

1.2. Лесные насаждения с нарушенной и утраченной устойчивостью выявлены на площади (га): 1,1

Участковое лесничество	Урочище (дача)	Площадь, га		Причина ослабления (гибели)
		с нарушенной устойчивостью	с утраченной устойчивостью	
Данковское кв 75 выд 36	-	1,1	-	бурелом(822), рак смоляной(371)
Итого:		1,1		

Состояние обследованных лесных насаждений приведено в приложениях 1.1-1.4 к Акту в зависимости от метода проведения ЛПО.

1.3. В обследованных лесных участках прогнозируется:

Прогноз	Площадь, га
Ослабление лесных насаждений	-
Усыхание лесных насаждений различной степени	-
Развитие очагов вредных организмов	-

1.4. Обнаружено загрязнение лесного участка отходами и выбросами: промышленными   
бытовыми

Вид загрязнения	Размеры загрязнения			Объём, кубм	Площадь загрязнения, га
	длина, м	ширина, м	высота, м		
-	-	-	-	-	-
-	-	-	-	-	-

**ЗАКЛЮЧЕНИЕ**

Оценка текущего санитарного и лесопатологического состояния лесных насаждений, назначенные профилактические мероприятия по защите лесов, агитационные мероприятия:

Санитарное состояние насаждения на площади 1,1 с нарушенной устойчивостью.

С целью предотвращения негативных последствий или снижения ущерба от их воздействия назначается проведение **выборочной санитарной рубки**.

Признаки повреждения деревьев: механические повреждения слом ствола под кроной(218) наличие в области кроны раковых ран(803)

Причина ослабления и повреждения насаждения - бурелом (822) рак смоляной (371)

Сроки проведения - 2019 год.

Мероприятия, необходимые для предупреждения повреждения или поражения смежных насаждений: проведение в кратчайшие сроки.

Исполнитель работ по проведению лесопатологического обследования:

ФИО Шалимов Г.В.

Подпись \_\_\_\_\_



\*Раздел включается в акт, в случае проведения лесопатологического обследования визуальным способом.

**2. Инструментальное обследование лесного участка.**2.1. Фактическая таксационная характеристика лесного насаждения соответствует

(не соответствует) таксационному описанию (нужное подчеркнуть) . Причины несоответствия:

Ведомость лесных участков с выявленными несоответствиями таксационным описаниям приведена в приложении 1 к Акту.

2.2. Состояние насаждений: с **нарушенной устойчивостью**   
с **утраченной устойчивостью**Причины повреждения: бурелом(822), рак смоляной(371)

Заселено (отработано) стволовыми вредителями:

Вид вредителя	Порода	Встречаемость (% заселённых деревьев)	Степень заселения лесного насаждения (слабая, средняя, сильная)

Повреждено огнём:

Вид пожара	Порода	Состояние корневых лап		Состояние корневой шейки		Подсушивание луба	
		процент повреждённых огнём корней	процент деревьев с данным повреждением	ожог корневой шейки по окружности (1/4; 2/4;3/4;более 3/4)	процент деревьев с данным повреждением	по окружности (1/4; 2/4;3/4; более 3/4)	процент деревьев с данным повреждением

Поражено болезнями:

Вид болезни	Порода	Встречаемость (% поражённых деревьев)	Степень поражения лесного насаждения (слабая, средняя, сильная)
рак смоляной	С	4	слабая

2.3 Выборке подлежит 7 % деревьев

в том числе:

ослабленных	0 %	причины назначения
сильно ослабленных	0 %	причины назначения
усыхающих	0 %	причины назначения
свежего сухостоя	1 %	
старого сухостоя	2 %	
свежего ветровала	0 %	
свежего бурелома	0 %	
старого ветровала	0 %	
старого бурелома	4 %	
аварийных	0 %	

2.4. Полнота лесного насаждения после уборки деревьев, подлежащих рубке, составит 0,74  
Критическая полнота для данной категории насаждения составляет 0,5

## ЗАКЛЮЧЕНИЕ

С целью предотвращения негативных процессов или снижения ущерба от их воздействия назначено:

Участковое лесничество	Урочище (дача)	Квартал	Выдел	Площадь, выдела, га	Вид мероприятия	Площадь, мероприятия, га	Порода	Запас на выдел, куб. м	Крайние сроки проведения
Данковское		75	36	1,1	СРВ	1,1	С	22	2019г.

Ведомость перечета деревьев, назначенных в рубку, и абрис лесного участка прилагаются (приложение 2 и 3 к Акту).

Меры по обеспечению возобновления: не требуются

Мероприятия, необходимые для предупреждения повреждения или поражения смежных насаждений:

*С целью предотвращения негативных процессов или снижения ущерба от их воздействия назначается проведение **выборочной санитарной рубки**.*

*Технология рубок: - **выборочно - лесосечная, согласно технологической карте***

*Мероприятия, необходимые для предупреждения повреждения или поражения смежных насаждений: **проведение в кратчайшие сроки.***

*Крайние сроки проведения мероприятия - **2019 г.***

*Согласно п.35 приказа № 470 Минприроды РФ от 12.09.2016 г. после проведения выборочной санитарной рубки полнота лесных насаждений не должна быть ниже минимально допустимых значений, при которых обеспечивается способность древостоев выполнять функции, соответствующие категориям защитных лесов или целевому назначению.*

Сведения для расчёта степени повреждения:

Год образования старого сухостоя

основная причина повреждения древесины бурелом, рак смоляной

Дата проведения обследований

Исполнитель работ по проведению лесопатологического обследования:

ФИО

Шалимов Г.В.

Подпись





Результаты проведения лесопатологического обследования в лесных насаждениях,  
повреждённых вредителями леса (хвое-листогрызущими) за август 2017 г.  
(месяц)

Субъект Российской Федерации \_\_\_\_\_ Лесничество (лесопарк) \_\_\_\_\_  
Участковое лесничество \_\_\_\_\_ Урочище (лесная дача) \_\_\_\_\_

1	2	3	4	5	6	7	Таксационная характеристика лесного насаждения								17	18	Распределение деревьев по степени объедания кроны, % от числа стволов					23	Назначенные мероприятия			
							8	9	10	11	12	13	14	15			16	19	20	21	22		24	25	26	
Номер квартала	Номер выдела	Площадь выдела, га	Целевое назначение лесов	Категория защитных лесов	Номер лесопатологического выдела	Площадь лесопатологического выдела, га	состав	порода	Возраст	средняя высота, м	средний диаметр, см	тип леса	полнота	бонитет	запас, куб. м/га	Вид вредителя	Доля повреждённых деревьев, % от количества	до 25	26-49	50-75	более 75	Фаза развития вредителя	Вид	площадь, га	Сроки проведения	

Показатели, не соответствующие таксационному описанию отмечаются «\*».  
Исполнитель работ по проведению лесопатологического обследования:

ФИО Шалимов Г.В. Подпись 

Дата составления документа 11.08.17г Телефон 8 4967 35 14 21



**Результаты проведения лесопатологических обследований лесных насаждений с использованием данных дистанционного зондирования Земли (авиационных и космических снимков)**

Субъект Российской Федерации \_\_\_\_\_ Лесничество (лесопарк) \_\_\_\_\_  
Участковое лесничество \_\_\_\_\_ Урочище (лесная дача) \_\_\_\_\_

№	№ квартала	№ лесотаксационного выдела	№ лесопатологического выдела	№ лесотаксационного выдела, га	Краткая таксационная характеристика лесных насаждений по данным лесоустройства										Краткая характеристика материалов дистанционного зондирования Земли				Рекомендуемые мероприятия				
					9	7	8	9	10	11	12	13	14	15	16	17	18	19	20	21	22	23	
					породный состав	средний возраст	средняя высота, м	средний диаметр, см	тип леса/тип лесорастительных условий	относительная полнота	фонитет	общий запас древесины, м <sup>3</sup> /га	тип и наименование летального аппарата	наименование съемочной аппаратуры	Режим съемки (панхроматический/ мультиспектральный/ гиперспектральный/ красный/ БИК/ИК и т.п.)	Пространственное разрешение (для каждого режима), м	Дата съемки (дл.мм.гггг)	Дата дешифрирования (дл.мм.гггг)	Предполагаемая причина повреждения	вид	площадь, га	сроки проведения (мм.гггг-мм.гггг)	
1		2		5																			
2		3		5																			
3		4		5																			
4		5		5																			
5		6		5																			
6		7		5																			
7		8		5																			
8		9		5																			
9		10		5																			
10		11		5																			
11		12		5																			
12		13		5																			
13		14		5																			
14		15		5																			
15		16		5																			
16		17		5																			
17		18		5																			
18		19		5																			
19		20		5																			
20		21		5																			
21		22		5																			
22		23		5																			

Исполнитель работ по проведению лесопатологического обследования:

ФИО Шалимов Г.В.

Подпись

Дата составления документа

Телефон 8 4967 35 14 21



## Ведомость перечета деревьев назначенных в рубку

ВРЕМЕННАЯ ПРОБНАЯ ПЛОЩАДЬ № \_\_\_\_\_

Субъект Российской Федерации Московская область  
Лесничество (лесопарк) Данковское. Квартал 75. Выдел 36  
Площадь 1,1 га, \_\_\_\_\_.  
Номер очага вредных организмов \_\_\_\_\_ Размер пробной площади 1,1 га.

Таксационная характеристика:

тип леса СБР состав 10С+С возраст 60 бонитет 1  
полнота 0,8 запас на га 280 возобновление \_\_\_\_\_ отсутствует

Время и причина ослабления лесного насаждения:

бурелом (822), рак смоляной (371)

Тип очага вредных организмов: эпизодический, хронический (подчеркнуть).

Фаза развития очага вредных организмов: начальная, нарастания численности, собственно  
вспышка, кризис (подчеркнуть).

Состояние лесного насаждения, намечаемые мероприятия:

Состояние насаждения - с нарушенной устойчивостью на площади 1,1 га

С целью предотвращения негативных процессов или снижения ущерба от их воздействия  
назначается проведение **выборочной санитарной рубки**

Исполнитель работ по проведению лесопатологического обследования:

ФИО Шалимов Г.В.

Подпись 

Дата составления документа 11.08.192

Телефон 8 4967-35-14-21

Результаты проведения лесопатологического обследования лесных насаждений за август 2017 г.

(месяц)

Субъект Российской Федерации Московская область Лесничество (лесопарк) Русский лес

Участковое лесничество Данковское Урочище (лесная дача) \_\_\_\_\_

1	2	3	4	5	6	7	Таксационная характеристика лесного насаждения								17	Распределение деревьев по категориям состояния, % от запаса										29	30	31	32	Назначенные мероприятия																																																																																					
							8	9	10	11	12	13	14	15		16	18	19	20	21	22	23	24	25	26					27	28	33	34																																																																																		
75	36	1,1	Защитные	Лесопарковая зона	Номер лесопатологического выдела	6	выдела	Площадь лесопатологического выдела, га	7	1,1	100+С	8	состав	9	порода	10	возраст	11	22	средняя высота, м	12	18	средний диаметр, см	13	СБР	14	0,8	полнота	15	1	бонитет	16	280	запас, куб. м/га	17	775	Число деревьев на пробе, шт.	18	86	без признаков ослабления	19	6	ослабленные	20	1	1	сильно ослабленные	21	0	0	усыхающие	22	1	1	свежий сухостой	23	2	2	2	старый сухостой	24	0	0	0	свежий ветровал	25	0	0	0	старый ветровал	26	0	0	0	свежий бурелом	27	4	4	старый бурелом	28	0	0	0	аварийные деревья	29	218,	803	Признаки повреждения деревьев	30	9	9	218,	803	Доля поврежденных деревьев, %	31	822,	371	Причина ослабления, повреждения	32	7	7	822,	371	Поджегит рубке, %	33	СРВ	СРВ	34	1,1	1,1	Площадь, га	35	34	34	Площадь, га

Расшифровка кодов

Признаки : механические повреждения слом ствола под кроной(218)наличие в области кроны раковых ран(803)

Причина : бурелом (822) рак смоляной (371)

Показатели, не соответствующие таксационному описанию отмечаются «\*».  
Исполнитель работ по проведению лесопатологического обследования:

ФИО Шалимов Г.В. Подпись 

Дата составления документа 11.08.2017 Телефон 8 (4967) 35-14-21

## ВЕДОМОСТЬ ПЕРЕЧЕТА ДЕРЕВЬЕВ

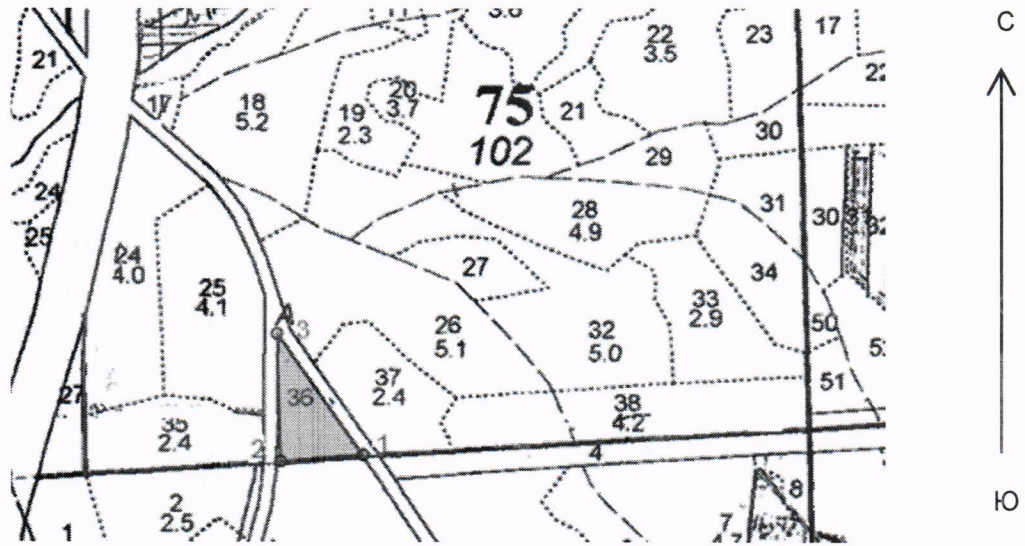
Порода: Сосна-2р

ступени толщины, см	Количество деревьев по категориям состояния, шт.																Всего деревьев	
	I	II	III	IV		V		VI			ветровал, бурелом			аварийные деревья			шт.	в т.ч. подлежат рубке, %
				НЗ	З	НЗ	З	НЗ	З	О	НЗ	З	О	НЗ	З	О		
1	2	3	4	5	6	7	8	9	10	11	12	13	14	15	16	17	18	19
8	45	12		4			6		15		13						95	40
12	36	8	3						12		9						68	13
16	60	6	2				2		12		29						111	26
20	85	9			1		2		5		8						110	7
24	176	8					1		4		6						195	3
28	110	2	1				1		1								115	
32	44	4															48	
36	16	3	1														20	
40	6	1															7	
44	3																3	
48	2	1															3	
52																		
56																		
60																		
64																		
68																		
итого	583	54	7	4	1		12		49		65						775	9
Итого, %	75,23	6,968	0,9	0,516	0,129		1,548		6,32		8,387						100	9
запас	274	20,66	2,43	0,12	0,3		2,26		7,5		11,26						318,5	7
% от запаса	86,02	6,487	0,76	0,038	0,094		0,71		2,35		3,535						100	7

Примечание: НЗ - незаселенное, З - заселенное, О - отработанное вредителями.

### Абрис участка

Масштаб 1:10 000



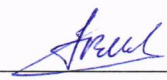
Номер выдела	Ленты (круговой площадки) перечёта				
	№ ленты (площадки)	длина, м	ширина, м	радиус, м	площадь, га

Номера точек	Координаты	Румбы линий	Длина, м
1-2	54.8820	ЮЗ:76	120
	37.5168		
2-3		СЗ:11	191
3-1		ЮВ:44	220

Условные обозначения: \_\_\_\_\_ граница участка

Исполнитель работ по проведению лесопатологического обследования:

ФИО Шалимов Г.В.

Подпись 

Дата составления документа

11.08.192

Телефон

8(4967) 35-14-21