



УТВЕРЖДАЮ:

Должность: Заместитель председателя  
Комитета лесного хозяйства  
Московской области

Ф.И.О: А.В. Прокопченко

Дата: 15.08.2014

**Акт**  
лесопатологического обследования № 1387

лесных насаждений Орехово-Зуевского лесничества (лесопарка)  
Московской области (субъект Российской Федерации)

Способ лесопатологического обследования: 1. Визуальный   
2. Инструментальный

**Место проведения**

Участковое лесничество	Урочище (дача)	Квартал (кварталы)	Выдел (выделы)	Площадь, га
Куровское		47	39	5,5
Куровское		47	40	2,1

Лесопатологическое обследование проведено на общей площади 7,6 га.

<b>3. Инструментальное обследование лесного участка.</b>	1		
--	---	--	--

3.1 Координаты расположения аварийного дерева: N 55,34,4 E 38,52,14

3.2 Структурные изъяны, характеризующие аварийность дерева:

отработано сосновым лубоедом более 3/4 окружности ствола под кроной. Определены по признакам: усыхание дерева, отсутствие коры на стволе

3.3 Порода Сосна диаметр, см 36,  
высота, м 28 возраст, лет 70,

**ЗАКЛЮЧЕНИЕ**

Структурные изъяны способны привести к падению всего дерева или его части и причинить ущерб населению или государственному имуществу и имуществу граждан и юридических лиц

С целью предотвращения негативных процессов или снижения ущерба от их воздействия:

Вид мероприятия	Запас дерева куб.м	Порода	Сроки проведения
рубка аварийных деревьев	1,18	Сосна	2017г

Ведомость перечета аварийных деревьев, назначенных в рубку, прилагается (приложение 4 к Акту).

Мероприятия необходимые для предупреждения повреждения или поражения смежных деревьев:

Проведение мероприятия в максимально сжатые сроки

Дата проведения обследований

Исполнитель работ по проведению лесопатологического обследования:

ФИО Зубанова С.Н.

Подпись 

\*Раздел включается в акт в случае проведения лесопатологического обследования аварийных деревьев инструментальным способом

<b>3. Инструментальное обследование лесного участка.</b>	2		
--	---	--	--

3.1 Координаты расположения аварийного дерева: N 55,34,7 E 38,51,15

3.2 Структурные изъяны, характеризующие аварийность дерева:

отработано сосновым лубоедом более 3/4 окружности ствола под кроной. Определены по признакам: усыхание дерева, отсутствие коры на стволе

3.3 Порода Сосна диаметр, см 28,  
высота, м 26 возраст, лет 70,

**ЗАКЛЮЧЕНИЕ**

Структурные изъяны способны привести к падению всего дерева или его части и причинить ущерб населению или государственному имуществу и имуществу граждан и юридических лиц

С целью предотвращения негативных процессов или снижения ущерба от их воздействия:

Вид мероприятия	Запас дерева куб.м	Порода	Сроки проведения
рубка аварийных деревьев	0,67	Сосна	2017г

Ведомость перечета аварийных деревьев, назначенных в рубку, прилагается (приложение 4 к Акту).

Мероприятия необходимые для предупреждения повреждения или поражения смежных деревьев:

Проведение мероприятия в максимально сжатые сроки

Дата проведения обследований

Исполнитель работ по проведению лесопатологического обследования:

ФИО Зубанова С.Н.

Подпись 

\*Раздел включается в акт в случае проведения лесопатологического обследования аварийных деревьев инструментальным способом

**3. Инструментальное обследование лесного участка.**

3.1 Координаты расположения аварийного дерева: N 55,33,57 E 38,52,2

3.2 Структурные изъяны, характеризующие аварийность дерева:  
отработано сосновым лубоедом более 3/4 окружности ствола под кроной. Определены по признакам: усыхание  
дерева, отсутствие коры на стволе

3.3 Порода Сосна диаметр, см 28,  
высота, м 25 возраст, лет 95,

**ЗАКЛЮЧЕНИЕ**

Структурные изъяны способны привести к паданию всего дерева или его части и причинить ущерб населению или государственному имуществу и имуществу граждан и юридических лиц

С целью предотвращения негативных процессов или снижения ущерба от их воздействия:

Вид мероприятия	Запас дерева куб.м	Порода	Сроки проведения
рубка аварийных деревьев	0,67	Сосна	2017г

Ведомость перечета аварийных деревьев, назначенных в рубку, прилагается (приложение 4 к Акту).

Мероприятия необходимые для предупреждения повреждения или поражения смежных деревьев:  
Проведение мероприятия в максимально сжатые сроки

Дата проведения обследований

Исполнитель работ по проведению лесопатологического обследования:

ФИО Зубанова С.Н.

Подпись 

\*Раздел включается в акт в случае проведения лесопатологического обследования аварийных деревьев инструментальным способом

**3. Инструментальное обследование лесного участка.**

3.1 Координаты расположения аварийного дерева: N 55,33,58 E 38,52,7

3.2 Структурные изъяны, характеризующие аварийность дерева:  
отработано сосновым лубоедом более 3/4 окружности ствола под кроной. Определены по признакам: усыхание  
дерева, отсутствие коры на стволе

3.3 Порода Сосна диаметр, см 32,  
высота, м 27 возраст, лет 95,

**ЗАКЛЮЧЕНИЕ**

Структурные изъяны способны привести к паданию всего дерева или его части и причинить ущерб населению или государственному имуществу и имуществу граждан и юридических лиц

С целью предотвращения негативных процессов или снижения ущерба от их воздействия:

Вид мероприятия	Запас дерева куб.м	Порода	Сроки проведения
рубка аварийных деревьев	0,91	Сосна	2017г

Ведомость перечета аварийных деревьев, назначенных в рубку, прилагается (приложение 4 к Акту).

Мероприятия необходимые для предупреждения повреждения или поражения смежных деревьев:  
Проведение мероприятия в максимально сжатые сроки

Дата проведения обследований

Исполнитель работ по проведению лесопатологического обследования:

ФИО Зубанова С.Н.

Подпись 

\*Раздел включается в акт в случае проведения лесопатологического обследования аварийных деревьев инструментальным способом

ПЕРЕЧЕТНАЯ ВЕДОМОСТЬ АВАРИЙНЫХ ДЕРЕВЬЕВ, НАЗНАЧЕННЫХ В РУБКУ

№ дерева	Координаты	Порода	Высота, м	Диаметр, см	Запас, куб. м.	Структурные изъяны, характеризующие аварийность дерева	Мероприятие	Сроки проведения мероприятия
1	2	3	4	5	6	7	8	9
1	55,34,4 38,52,14	С	28	36	1,18	614	рубка аварийных деревьев	в течении года
2	55 34,7 38,51,15	С	26	28	0,67	614	рубка аварийных деревьев	в течении года
3	55,33,57 38,52,2	С	25	28	0,67	614	рубка аварийных деревьев	в течении года
4	55,33,58 38,52,7	С	27	32	0,91	614	рубка аварийных деревьев	в течении года
Итого					3,43			

Исполнитель работ по проведению лесопатологического обследования:

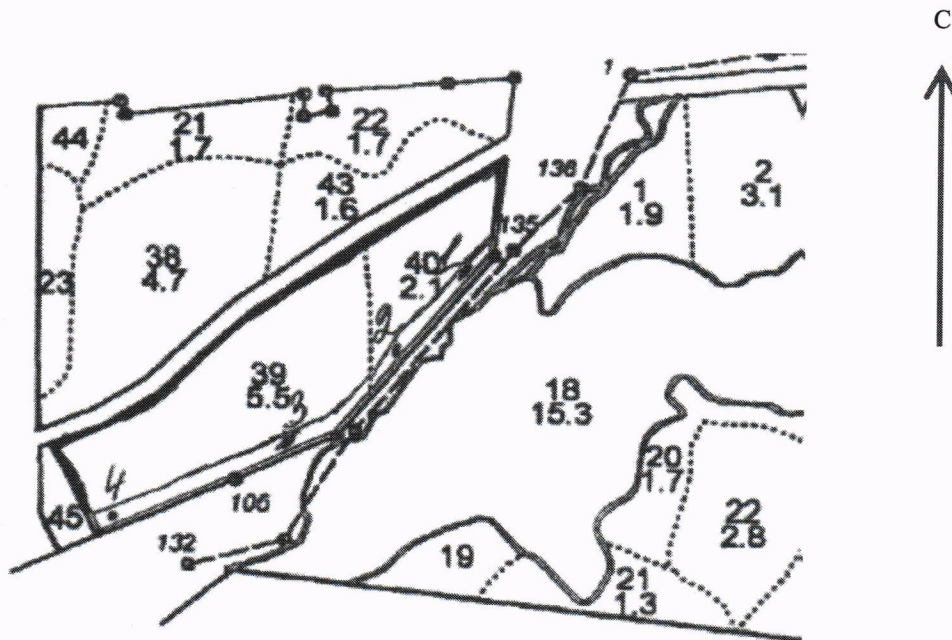
ФИО Зубанова С.Н.

  
Подпись

Дата составления документа

10.08.2017.

### Абрис участка



Номер выдела	Ленты (круговой площадки) перечёта				
	№ ленты (площадки)	длина, м	ширина, м	радиус, м	площадь, га
					1,2

Номера точек	Координаты	Румбы линий	Длина, м

Условные обозначения:

\_\_\_\_\_ расположение аварийных деревьев \_\_\_\_\_

Исполнитель работ по проведению лесопатологического обследования:  
 ФИО Зубанова С.Н. Подпись   
 Дата составления документа 10.08.2017. Телефон 8 496 412 24 55

Фотоматериал аварийных деревьев  
Куровское участковое лесничество кв 47 выд 39,40



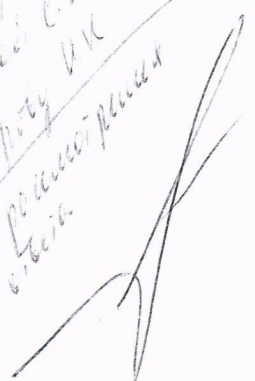








Составитель И.А.  
Бурдakov С.И.  
Исполнитель И.К.  
г.п.п. Сосновоборский  
в отделе



Директору Дрезово-Зубе-  
кого филиала  
"Мособллес"  
Исмаилову О.Ю.  
опи француженки  
Шуровой Л.П., про-  
живающей по адресу:  
г. Дуровское, ул. Лесная,  
д. 27, кв. 41

### Заявление.

Прошу Вас принять меры  
по удалению опасно высокого  
сухостойного дерева в квартале 47  
Дуровского лесничества в зоне  
массового отдыха на берегу  
реки Терской. /это примечается/

20.07.2017

Исмаилов /Шурова/

Вход. № 01-60  
«20» 07 2017 г.  
Подпись: Исмаилов