



УТВЕРЖДАЮ:

Должность Заместитель председателя
Комитета лесного хозяйства
Московской области

Ф.И.О: А.В. Прокопченко

Дата: 15.08.2017

Акт
лесопатологического обследования № 1386

лесных насаждений Орехово-Зуевского лесничества (лесопарка)
Московской области (субъект Российской Федерации)

Способ лесопатологического обследования:

1. Визуальный
2. Инструментальный

Место проведения

Участковое лесничество	Урочище (дача)	Квартал (кварталы)	Выдел (выделы)	Площадь, га
Ликинское		51	11	11
Ликинское		51	17	6
Ликинское		51	18	1,3

Лесопатологическое обследование проведено на общей площади 18,3 га.

3. Инструментальное обследование лесного участка.	1		
--	---	--	--

3.1 Координаты расположения аварийного дерева: N 55,41,11 E 38,57,26

3.2 Структурные изъяны, характеризующие аварийность дерева:

Обрыв корней, трещина ствола <1/3 диаметра

3.3 Порода Сосна диаметр, см 36,
высота, м 27 возраст, лет 60,

ЗАКЛЮЧЕНИЕ

Структурные изъяны способны привести к паданию всего дерева или его части и причинить ущерб населению или государственному имуществу и имуществу граждан и юридических лиц

С целью предотвращения негативных процессов или снижения ущерба от их воздействия:

Вид мероприятия	Запас дерева куб.м	Порода	Сроки проведения
рубка аварийных деревьев	1,18	Сосна	2017г

Ведомость перечета аварийных деревьев, назначенных в рубку, прилагается (приложение 4 к Акту).

Мероприятия необходимые для предупреждения повреждения или поражения смежных деревьев:

Проведение мероприятия в максимально сжатые сроки

Дата проведения обследований

Исполнитель работ по проведению лесопатологического обследования:

ФИО Зубанова С.Н.

Подпись 

*Раздел включается в акт в случае проведения лесопатологического обследования аварийных деревьев инструментальным способом

3. Инструментальное обследование лесного участка.	2		
--	---	--	--

3.1 Координаты расположения аварийного дерева: N 55,41,11 E 38,57,26

3.2 Структурные изъяны, характеризующие аварийность дерева:

Обрыв корней, трещина ствола <1/3 диаметра

3.3 Порода Сосна диаметр, см 36,
высота, м 27 возраст, лет 60,

ЗАКЛЮЧЕНИЕ

Структурные изъяны способны привести к паданию всего дерева или его части и причинить ущерб населению или государственному имуществу и имуществу граждан и юридических лиц

С целью предотвращения негативных процессов или снижения ущерба от их воздействия:

Вид мероприятия	Запас дерева куб.м	Порода	Сроки проведения
рубка аварийных деревьев	1,18	Сосна	2017г

Ведомость перечета аварийных деревьев, назначенных в рубку, прилагается (приложение 4 к Акту).

Мероприятия необходимые для предупреждения повреждения или поражения смежных деревьев:

Проведение мероприятия в максимально сжатые сроки

Дата проведения обследований

Исполнитель работ по проведению лесопатологического обследования:

ФИО Зубанова С.Н.

Подпись 

*Раздел включается в акт в случае проведения лесопатологического обследования аварийных деревьев инструментальным способом

3. Инструментальное обследование лесного участка.	3		
--	---	--	--

3.1 Координаты расположения аварийного дерева: N 55,41,11 E 38,57,26

3.2 Структурные изъяны, характеризующие аварийность дерева:
Обрыв корней, трещина ствола <1/3 диаметра

3.3 Порода Сосна диаметр, см 40,
высота, м 28 возраст, лет 60,

ЗАКЛЮЧЕНИЕ

Структурные изъяны способны привести к паданию всего дерева или его части и причинить ущерб населению или государственному имуществу и имуществу граждан и юридических лиц

С целью предотвращения негативных процессов или снижения ущерба от их воздействия:

Вид мероприятия	Запас дерева куб.м	Порода	Сроки проведения
рубка аварийных деревьев	1,48	Сосна	2017г

Ведомость перечета аварийных деревьев, назначенных в рубку, прилагается (приложение 4 к Акту).

Мероприятия необходимые для предупреждения повреждения или поражения смежных деревьев:
Проведение мероприятия в максимально сжатые сроки

Дата проведения обследований

Исполнитель работ по проведению лесопатологического обследования:

ФИО Зубанова С.Н.

Подпись 

*Раздел включается в акт в случае проведения лесопатологического обследования аварийных деревьев инструментальным способом

3. Инструментальное обследование лесного участка.	4		
--	---	--	--

3.1 Координаты расположения аварийного дерева: N 55,41,14 E 38,57,15

3.2 Структурные изъяны, характеризующие аварийность дерева:
Обрыв корней, трещина ствола <1/3 диаметра

3.3 Порода Сосна диаметр, см 36,
высота, м 27 возраст, лет 90,

ЗАКЛЮЧЕНИЕ

Структурные изъяны способны привести к паданию всего дерева или его части и причинить ущерб населению или государственному имуществу и имуществу граждан и юридических лиц

С целью предотвращения негативных процессов или снижения ущерба от их воздействия:

Вид мероприятия	Запас дерева куб.м	Порода	Сроки проведения
рубка аварийных деревьев	1,18	Сосна	2017г

Ведомость перечета аварийных деревьев, назначенных в рубку, прилагается (приложение 4 к Акту).

Мероприятия необходимые для предупреждения повреждения или поражения смежных деревьев:
Проведение мероприятия в максимально сжатые сроки

Дата проведения обследований

Исполнитель работ по проведению лесопатологического обследования:

ФИО Зубанова С.Н.

Подпись 

*Раздел включается в акт в случае проведения лесопатологического обследования аварийных деревьев инструментальным способом

3. Инструментальное обследование лесного участка.5

3.1 Координаты расположения аварийного дерева: N 55,41,6 E 38,57,31

3.2 Структурные изъяны, характеризующие аварийность дерева:

Обрыв корней, трещина ствола <1/3 диаметра

3.3 Порода Сосна диаметр, см 32,
высота, м 26 возраст, лет 50,**ЗАКЛЮЧЕНИЕ**

Структурные изъяны способны привести к падению всего дерева или его части и причинить ущерб населению или государственному имуществу и имуществу граждан и юридических лиц

С целью предотвращения негативных процессов или снижения ущерба от их воздействия:

Вид мероприятия	Запас дерева куб.м	Порода	Сроки проведения
рубка аварийных деревьев	0,91	Сосна	2017г

Ведомость перечета аварийных деревьев, назначенных в рубку, прилагается (приложение 4 к Акту).

Мероприятия необходимые для предупреждения повреждения или поражения смежных деревьев:

Проведение мероприятия в максимально сжатые сроки

Дата проведения обследований

Исполнитель работ по проведению лесопатологического обследования:

ФИО Зубанова С.Н.Подпись 

*Раздел включается в акт в случае проведения лесопатологического обследования аварийных деревьев инструментальным способом

ПЕРЕЧЕТНАЯ ВЕДОМОСТЬ АВАРИЙНЫХ ДЕРЕВЬЕВ, НАЗНАЧЕННЫХ В РУБКУ

№ дерева	Координаты	Порода	Высота, м	Диаметр, см	Запас, куб. м.	Структурные изъяны, характеризующие аварийность дерева	Мероприятие	Сроки проведения мероприятия
1	2	3	4	5	6	7	8	9
1	55,41,11 38,57,26	С	27	36	1,18	206,219	рубка аварийных деревьев	в течении года
2	55,41,11 38,57,26	С	27	36	1,18	206,219	рубка аварийных деревьев	в течении года
3	55,41,11 38,57,26	С	28	40	1,48	206,219	рубка аварийных деревьев	в течении года
4	55,41,14 38,57,15	С	27	36	1,18	206,219	рубка аварийных деревьев	в течении года
5	55,41,6 38,57,31	С	26	32	0,91	206,219	рубка аварийных деревьев	в течении года
ИТОГО					5,93			

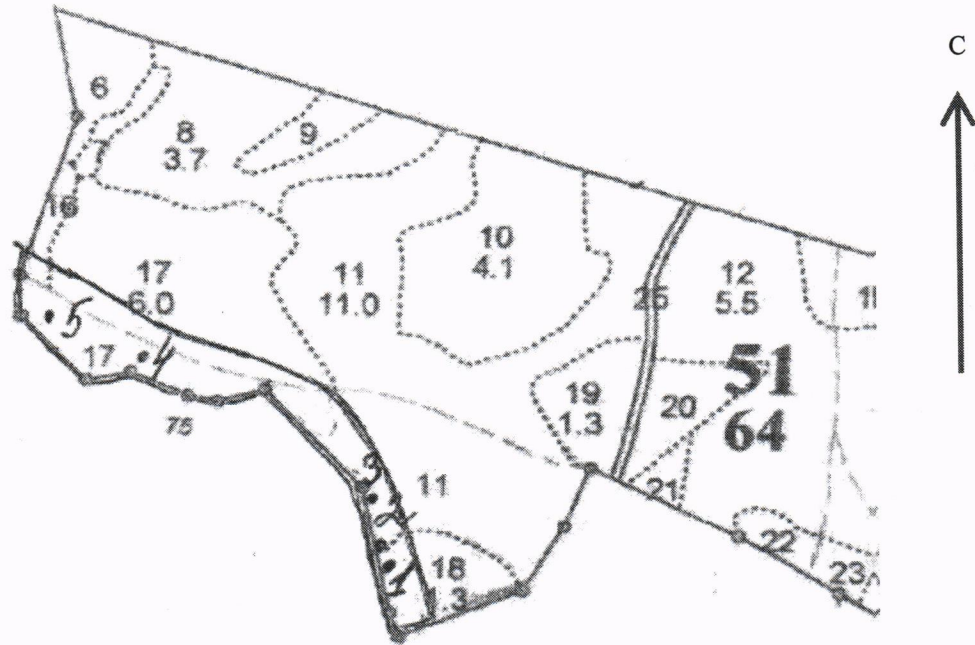
Исполнитель работ по проведению лесопатологического обследования:

ФИО Зубанова С.Н.


Подпись

Дата составления документа 10.08.2017.

Абрис участка



Номер выдела	Ленты (круговой площадки) перечёта				
	№ ленты (площадки)	длина, м	ширина, м	радиус, м	площадь, га
					2,0

Номера точек	Координаты	Румбы линий	Длина, м

Условные обозначения:

_____ расположение аварийных деревьев _____

Исполнитель работ по проведению лесопатологического обследования:

ФИО Зубанова С.Н.

Подпись _____

Дата составления документа 10.08.2017.

Телефон _____

8 496 412 24 55

Фотоматериал аварийных деревьев
Ликинское участковое лесничество кв 51 вид 11,17,18





Министерство культуры
Зубовский И. П.
Лотареву И. В.
Ген. директору
и семье

Директору филиала - песнягелю
Орехово-Зуевского филиала
ГКУ МО «Мособлгаз» О. Ю. Илизарову
от Николаева Игоря Ивановича,
проживающего по адресу
2 микрорайон Дубово ул. 1-мая д. 21/33

Уважаемый Олег Юрьевич!

Вчера отлучились с семьей на озеро
Золотое пески водноизд. дер. Коростово.
Неприглядная картина предстала нашему
взору. Вырванные ураганом деревья
висят над головами. Того и люди
придавят. Очень просим вас
организовать уборку скамьях
деревьев.

17.04.2017

Илизаров

Вход. № 01-59
«17» 04 2017 г.
Подпись: Е. Ю. Илизаров