

Должность:

УТВЕРЖДАЮ:
Заместитель председателя
Комитета лесного хозяйства
Московской области

Ф.И.О:

А.В. Прокопченко

Дата:

15.08.2018

Акт

лесопатологического обследования № 1378

лесных насаждений Наро-Фоминского лесничества (лесопарка)
Московской области (субъект Российской Федерации)

Способ лесопатологического обследования 1. Визуальный

2. Инструментальный

Место проведения

Участковое лесничество	Урочище (дача)	Квартал (кварталы)	Выдел (выделы)	Площадь, га
Симбуховское	-	59	3	12,6

Лесопатологическое обследование проведено на общей площади 12,6 га.

1. Визуальное лесопатологическое обследование.*

Наземное

Дистанционное

1.1. На площади 12,6 га фактическая таксационная характеристика лесного насаждения соответствует **(не соответствует)** таксационному описанию (нужное подчеркнуть). Причины несоответствия имеются различия между фактическим и таксационным описанием

Список участков с выявленными несоответствиями приведён в приложении 1 к настоящему Акту.

1.2. Лесные насаждения с нарушенной и утраченной устойчивостью выявлены на площади (га):

1,9

Участковое лесничество	Урочище (дача)	Площадь, га		Причина ослабления (гибели)
		с нарушенной устойчивостью	с утраченной устойчивостью	
Симбуховское	-	-	1,9	Ветровал(822), бурелом(821), короед-типограф(343), трутовик окаймленный(357), корневая губка(466)
Итого:				

Состояние обследованных лесных насаждений приведено в приложениях 1.1-1.4 к Акту в зависимости от метода проведения ЛПО.

1.3. В обследованных лесных участках прогнозируется:

Прогноз	Площадь, га
Ослабление лесных насаждений	-
Усыхание лесных насаждений различной степени	-
Развитие очагов вредных организмов	-

1.4. Обнаружено загрязнение лесного участка отходами и выбросами: промышленными
бытовыми

Вид загрязнения	Размеры загрязнения			Объём, кубм	Площадь загрязнения, га
	длина, м	ширина, м	высота, м		
-	-	-	-	-	-

ЗАКЛЮЧЕНИЕ

Оценка текущего санитарного и лесопатологического состояния лесных насаждений, назначенные профилактические мероприятия по защите лесов, агитационные мероприятия:

Санитарное состояние насаждения на площади 10,7 га- удовлетворительное; насаждение - устойчивое.

Состав насаждения по таксационному описанию: 4ОСЗБЗЕ+Е+ДН+ЛП

С целью предотвращения негативных процессов или снижения ущерба от их воздействия следует проводить надзор за состоянием насаждения.

Санитарное состояние насаждения на площади 1,9 га с утраченной устойчивостью;

С целью предотвращения негативных процессов или снижения ущерба от их воздействия назначается проведение сплошной санитарной рубки.

Исполнитель работ по проведению лесопатологического обследования:

ФИО Холопова В.А.

Подпись 

*Раздел включается в акт, в случае проведения лесопатологического обследования визуальным способом.

2. Инструментальное обследование лесного участка.**

2.1. Фактическая таксационная характеристика лесного насаждения соответствует **(не соответствует)** (нужное подчеркнуть) таксационному описанию. Причины несоответствия: имеются различия между фактическим и таксационным описанием

Ведомость лесных участков с выявленными несоответствиями таксационным описаниям приведена в приложении 1 к Акту.

2.2. Состояние насаждений: **с нарушенной устойчивостью**
с утраченной устойчивостью

причины повреждения:

Ветровал(822), бурелом(821), короед-типограф(343), трутовик окаймленный(357), корневая губка(466)

Заселено (отработано) стволовыми вредителями:

Вид вредителя	Порода	Встречаемость (% заселённых деревьев)	Степень заселения лесного насаждения (слабая, средняя, сильная)
Короед-типограф	Е	47,3	Сильная
-	-	-	-

Повреждено огнём:

Вид пожара	Порода	Состояние корневых лап		Состояние корневой шейки		Подсушивание луба	
		процент повреждённых огнём корней	процент деревьев с данным повреждением	ожог корневой шейки по окружности (1/4; 2/4; 3/4; более 3/4)	процент деревьев с данным повреждением	по окружности (1/4; 2/4; 3/4; более 3/4)	процент деревьев с данным повреждением
-	-	-	-	-	-	-	-

Поражено болезнями:

Вид болезни	Порода	Встречаемость (% поражённых деревьев)	Степень поражения лесного насаждения (слабая, средняя, сильная)
Трутовик окаймленный	Б	21,1	Средняя
Корневая губка	Е	11,2	Средняя
-	-	-	-

2.3. Выборке подлежит 94 % деревьев,

в том числе:

ослабленных 0 % (причины назначения)

сильно ослабленных 0 % (причины назначения)

усыхающих 0 % (причины назначения)

свежего сухостоя 8 %;

в том числе: свежего ветровала 17 %;

свежего бурелома 0 %;

в том числе: старого ветровала 19 %;

старого бурелома 0 %;

старого сухостоя 50 %;

аварийных 0 %;

2.4. Полнота лесного насаждения после уборки деревьев, подлежащих рубке, составит 0,03

Критическая полнота для данной категории лесных насаждений составляет 0,5.

ЗАКЛЮЧЕНИЕ

С целью предотвращения негативных процессов или снижения ущерба от их воздействия назначено:

Участковое лесничество	Урочище (дача)	Квартал	Выдел	Площадь выдела, га	Вид мероприятия	Площадь мероприятия, га	Порода	Запас на выдел, куб. м	Крайние сроки проведения
Симбуховское	-	59	3	12,6	СРС	1,9	ОС	456	2019

Ведомость перечета деревьев, назначенных в рубку, и абрис лесного участка прилагаются (приложения 2 и 3 к Акту).

Меры по обеспечению возобновления: *лесные культуры*

Мероприятия, необходимые для предупреждения повреждения или поражения смежных насаждений:

С целью предотвращения негативных процессов или снижения ущерба от их воздействия

назначается проведение сплошной санитарной рубки на площади 1,9 га.

Технология рубок: сплошно-лесосечная, согласно технологической карте.

Мероприятия, необходимые для предупреждения повреждения или поражения смежных насаждений: своевременное проведение проектируемых мероприятий, проведение в кратчайшие сроки.

Сведения для расчёта степени повреждения:

год образования старого сухостоя 2012-2013 ;

основная причина повреждения древесины короед-типограф (343), трутовик окаймленный(357), корневая губка(466)

Дата проведения обследований *Н. О. М.* 2017 г.

Исполнитель работ по проведению лесопатологического обследования:

ФИО Холопова В.А. Подпись *Холопова В.А.*

**** Раздел включается в акт в случае проведения лесопатологического обследования инструментальным способом.**

Ведомость лесных участков с выявленными несоответствиями таксационным описаниям

Источник данных	Год проведения лесоустройства	Номер квартала	Номер выдела	Площадь выдела, га	Целевое назначение лесов	Категория защитных лесов	Номер лесопатологического выдела	Площадь лесопатологического выдела, га	Состав	Таксационная характеристика										Заложено п/п	
										возраст, лет	средняя высота, м	средний диаметр, см	тип леса	тип условий местопрорастания (ТУМ)	плотота	бонитет	запас, куб. м/га	количество пробных площадей, шт.	общая площадь пробных площадей, га		
ТО	2015	59	3	12,6	Защитные	Лесопарковые зоны	1	1,9	40СЗБЗЕ+Е+ДН+ЛП	90	29	32	ЕСЛШС2	С2	0,5	1	240	1	1,9		
Ф	2015	59	3	12,6	Защитные	Лесопарковые зоны	1	1,9	10Е+Б	90	27	28	ЕСЛШС2	С2	0,5	1	240	1	1,9		

Примечание:

ТО - таксационные описания

Ф - фактическая характеристика лесного насаждения

Исполнитель работ по проведению лесопатологического обследования:

ФИО _____ Холопова В.А.

Подпись _____



Результаты проведения лесопатологического обследования лесных насаждений за август 2017 г.
(месяц)

Субъект Российской Федерации Московская область Лесничество (лесопарк) Наро-Фоминское
Участковое лесничество Симбуховское Урочище (лесная дача) -

1	2	3	4	5	6	7	8	9	10	11	12	13	14	15	16	17	Распределение деревьев по категориям состояния, % от запаса											29	30	31	32	Назначенные мероприятия			
																	без признаков ослабления	ослабленные	сильно ослабленные	усыхающие	свежий сухостой	старый сухостой	свежий ветровал	старый ветровал	свежий бурелом	старый бурелом	аварийные деревья					вид	площадь, га		
59	3	12,6	Защитные	Лесопарковые зоны	1	1,9	10E+B	Б	Е	90	27	28	ЕСЛШС2	0,5	1	240	404	18	19	20	21	22	23	24	25	26	27	28	614,801,802,821,822	93	343,357, 821, 822,466	94	СРС	1,9	

«*» - отмечаются показатели, не соответствующие таксационному описанию.

«**» - указано местоположение (адрес) лесных участков в соответствии с приказом Комитета лесного хозяйства Московской области от 01.11.2016 № 27П-1790 "О введении в действие материалов лесоустройства".

Исполнитель работ по проведению лесопатологического обследования:

ФИО Холопова В.А. Подпись [подпись]

Дата составления документа 11.08.18 Телефон (496) 343-65-50


Приложение 1.2
к акту лесопатологического обследования

**Результаты проведения лесопатологического обследования в лесных насаждениях,
повреждённых вредителями леса (хвое- листогрызущими) за август 2017 г.**
(месяц)

Субъект Российской Федерации Московская область Лесничество (лесопарк) Наро-Фоминское
 Участковое лесничество Симбуховское Урочище (лесная дача) -

Номер квартала	1	2	3	4	5	6	7	8	9	10	11	12	13	14	15	16	17	18	Распределение деревьев по степени объедания кроны, % от числа стволов				23	Назначенные мероприятия																																		
																			До 25	26-49	50-75	более 75		Фазы развития вредителя	вид	площадь, га	сроки проведения																															
Номер выдела	-	-	-	-	-	-	-	-	-	-	-	-	-	-	-	-	-	-	-	-	-	-	-	-	-	-	-	-	-																													
Номер выдела	-	2	3	4	5	6	7	8	9	10	11	12	13	14	15	16	17	18	Доля повреждённых деревьев, % от количества	-	-	-	-	-	-	-	-	-																														
Площадь выдела, га	-	-	-	-	-	-	-	-	-	-	-	-	-	-	-	-	-	-											количества	Вид вредителя	-	Фазы развития вредителя	-	вид	площадь, га	сроки проведения																						
Целевое назначение лесов	-	-	-	лесов	-	-	-	-	-	-	-	-	-	-	-	-	-	-											-	-	-	-	-	-	-	-	-	-																				
Категория защитных лесов	-	-	-	-	-	-	-	-	-	-	-	-	-	-	-	-	-	-											-	-	-	-	-	-	-	-	-	-																				
Номер лесопатологического выдела	-	9	-	-	-	-	-	-	-	-	-	-	-	-	-	-	-	-											-	-	-	-	-	-	-	-	-	-																				
Площадь лесопатологического выдела, га	-	7	-	-	-	-	-	-	-	-	-	-	-	-	-	-	-	-											-	-	-	-	-	-	-	-	-	-																				
Таксационная характеристика лесного насаждения	-	-	-	-	-	-	-	-	-	-	-	-	-	-	-	-	-	-											-	-	-	-	-	-	-	-	-	-	-																			
																																								состав	8	9	10	11	12	13	14	15	16	17	18	19	20	21	22			
																																								порода	9	10	11	12	13	14	15	16	17	18	19	20	21	22	23	24	25	26
																																								Возраст	10	11	12	13	14	15	16	17	18	19	20	21	22	23	24	25	26	
																			средняя высота, м	11	12	13	14	15	16	17	18	19												20	21	22	23	24	25	26												
																			средний диаметр, см	12	13	14	15	16	17	18	19	20												21	22	23	24	25	26													
																			тип леса	13	14	15	16	17	18	19	20	21												22	23	24	25	26														
полнота	14	15	16	17	18	19	20	21	22	23	24	25	26																																													
фонитет	15	16	17	18	19	20	21	22	23	24	25	26																																														
запас, куб. м/га	16	17	18	19	20	21	22	23	24	25	26																																															

Показатели, не соответствующие таксационному описанию отмечаются «*».
Исполнитель работ по проведению лесопатологического обследования:

ФИО Холопова В.А. Подпись 
 Дата составления документа 11.08.17 Телефон (496) 343-65-50

Приложение 1.3
к акту лесопатологического обследования

**Результаты проведения лесопатологических обследований лесных насаждений
с использованием авиационных средств**

Субъект Российской Федерации _____ Лесничество (лесопарк) _____
 Участковое лесничество _____ Урочище (лесная дача) _____
 Государственный и регистрационный знаки летательного аппарата _____
 Изготовитель, тип летательного аппарата _____
 Серийный идентификационный номер воздушного судна _____

Дата вылета _____ Местное время вылета _____ Пункт вылета _____ Время полёта _____

1	2	3	4	5	6	Доля усыхающих и погибших деревьев, %								Степень повреждения полога, %		17	18	Назначенные мероприятия			
						7	8	9	10	11	12	13	14	15	16			19	20	21	
Номер квартала	Номер вылета	Номер лесопатологического вылета	Площадь лесопатологического вылета, га	Перечень таксационных вылетов, входящих в лесопатологический вылет	Повреждаемая порода	усыхающие	свежий сухостой	старый сухостой	свежий ветровал	свежий бурелом	старый ветровал	старый бурелом	аварийные деревья	дефолитации	деформации	Тип распределения повреждённых (погибших) деревьев (равномерное, групповое, куртинное, сплошное усыхание (повреждение))	Причина повреждения	вид	площадь, га	Сроки проведения	
-	-	-	-	-	-	-	-	-	-	-	-	-	-	-	-	-	-	-	-	-	-
-	-	-	-	-	-	-	-	-	-	-	-	-	-	-	-	-	-	-	-	-	-

Исполнитель работ по проведению лесопатологических обследований:

ФИО _____ Холопова В.А. _____ Подпись _____
 Дата составления документа _____ 4.08.18 _____ Телефон (496) 343-65-50

Приложение 1.4

к акту лесопатологического обследования

Результаты проведения лесопатологических обследований лесных насаждений с использованием данных дистанционного зондирования Земли (авиационных и космических снимков)

Субъект Российской Федерации _____

Лесничество (лесопарк) _____

Участковое лесничество _____

Урочище (лесная дача) _____

1	2	3	4	5	Краткая таксационная характеристика лесных насаждений по данным лесоустройства								Краткая характеристика материалов дистанционного зондирования Земли				Рекомендуемые мероприятия						
					6	7	8	9	10	11	12	13	14	15	16	17	18	19	20	21	22	23	
Номер лесного квартала	Номер лесотаксационного выдела	Площадь лесотаксационного выдела, га	Номер лесопатологического выдела	Площадь лесопатологического выдела, га	породный состав	средний возраст	средняя высота, м	средний диаметр, см	тип леса/тип лесорастительных условий	относительная полнота	бонитет	общий запас древесины, м ³ /га	тип и наименование летального аппарата	Наименование съемочной аппаратуры	Режим съемки (панхроматический/ мультиспектральный/ гиперспектральный/ красный/ БИК/ИК и т.п.)	Пространственное разрешение (для каждого режима), м	Дата съемки (дд.мм.гггг)	Дата дешифрирования (дд.мм.гггг)	Предполагаемая причина повреждения	Вид	площадь, га	сроки проведения (мм.гггг-мм.гггг)	
-	-	-	-	-	-	-	-	-	-	-	-	-	-	-	-	-	-	-	-	-	-	-	-

Исполнитель работ по проведению лесопатологического обследования:

ФИО _____ Холопова В.А.

Подпись _____

Дата составления документа _____

Телефон (496) 343-65-50

Ведомость перечета деревьев назначенных в рубку

ВРЕМЕННАЯ ПРОБНАЯ ПЛОЩАДЬ № 1

Субъект Российской Федерации Московская область

Лесничество (лесопарк) Симбуховское . Квартал 59 . Выдел 3

Площадь 1,9 га, _____ .

Номер очага вредных организмов - Размер пробной площади 1,9 га.

Таксационная характеристика:

тип леса ЕСЛШС2 состав 10Е+Б возраст 90 бонитет 1

полнота 0,5 запас на га 240 возобновление лесные культуры

Время и причина ослабления лесного насаждения:

Отработано короедом типографом в прошлые годы (343), ветровал(821), бурелом(822)

трутовик окаймленный(357), корневая губка (466)

Тип очага вредных организмов: эпизодический, хронический (подчеркнуть).

Фаза развития очага вредных организмов: начальная, нарастания численности, собственно вспышка, кризис (подчеркнуть). затухший очаг

Состояние лесного насаждения, намечаемые мероприятия:

Состояние насаждения - с утраченной устойчивостью на площади 1,9 га

С целью предотвращения негативных процессов или снижения ущерба от их воздействия назначается проведение **сплошной санитарной рубки** на площади 1,9 га

Мероприятия, необходимые для предупреждения повреждения или поражения смежных насаждений: своевременное проведение проектируемых мероприятий, проведение кратчайшие сроки.

Меры по обеспечению возобновления: **лесные культуры.**

Технология рубок: **сплошно-лесосечная, согласно технологической карте.**

Исполнитель работ по проведению лесопатологического обследования:

ФИО Холопова В.А.

Подпись 

Дата составления документа 11.08.18

Телефон (496) 343-65-50

ВЕДОМОСТЬ ПЕРЕЧЕТА ДЕРЕВЬЕВ

Порода: Е

ступени толщины, см	Количество деревьев по категориям состояния, шт.												Всего			
	I	II	III	IV		V		VI			ветровал,			шт.	в т.ч. Подле жат рубке, %	
				НЗ	З	НЗ	З	НЗ	З	О	НЗ	З	О			
8																
12																
16	2					1		2				1			6	67
20	1					2		11				10			24	96
24	1					8		33				25			67	99
28	5					9		34				40			88	94
32	5					6		47				13			71	93
36 и более	9					13		62				45			129	38
Итого	23					39		189				134			385	94
Итого, % от числа стволов	6,0					10,0		49,0				35,0			100,0	94,0
запас, куб. м.	26,3					43,2		222,0				156,4			448,0	94,0
Итого, % от запаса	6,0					10,0		49,0				35,0			100,0	94,0

Порода: Б

ступени толщины, см	Количество деревьев по категориям состояния, шт.												Всего			
	I	II	III	IV		V		VI			ветровал,			шт.	в т.ч. Подле жат рубке, %	
				НЗ	З	НЗ	З	НЗ	З	О	НЗ	З	О			
8																
12	1							4				3			8	88
16	1							7				1			9	89
20												1			1	100
24												1			1	100
28																
32																
36 и более																
Итого	2							11				6			19	89
Итого, % от числа стволов	10,5							57,9				31,6			100,0	89,0
запас, куб. м.	0,3							1,6				1,2			3,1	93,0
Итого, % от запаса	8,7							51,9				39,4			100,0	89,0

Итого

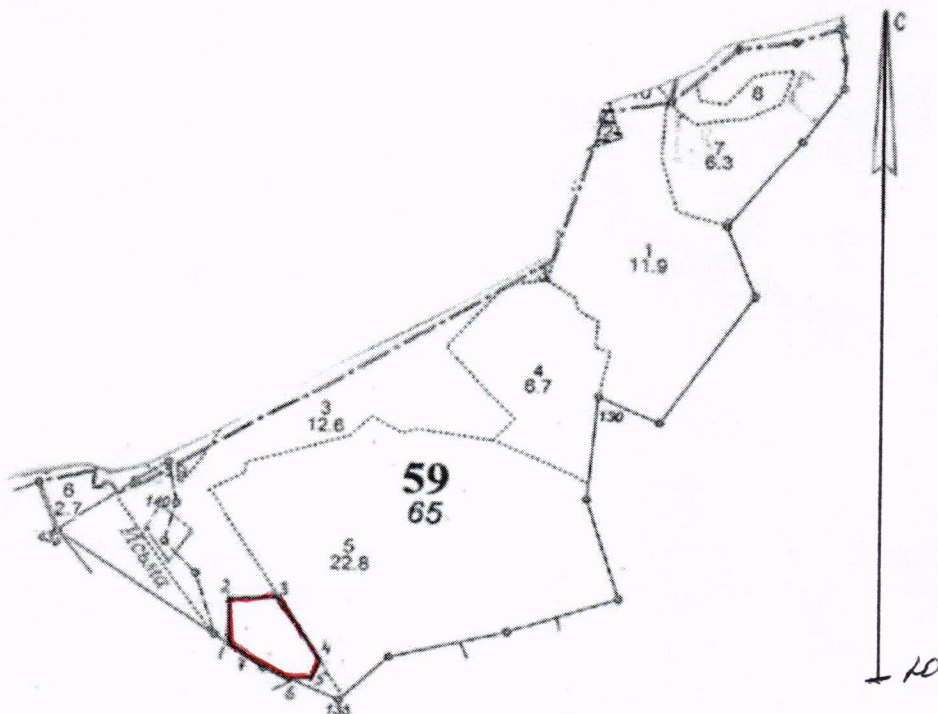
ступени толщины, см	Количество деревьев по категориям состояния, шт.												Всего			
	I	II	III	IV		V		VI			ветровал,			шт.	в т.ч. Подле жат рубке, %	
				НЗ	З	НЗ	З	НЗ	З	О	НЗ	З	О			
8																
12	1							4				3			8	88
16	3					1		9				2			15	80
20	1					2		11				11			25	96
24	1					8		33				26			68	99
28	5					9		34				40			88	94
32	5					6		47				13			71	93
36 и более	9					13		62				45			129	93
Итого	25					39		200				140			404	94
Итого, % от числа стволов	6,0					10,0		49,0				37,0			100,0	96,0
Запас, куб. м.	26,6					43,2		223,7				157,6			451,1	94,0
Итого, % от запаса	6,0					10,0		49,0				37,0			100,0	96,0

Примечание: НЗ – незаселённое, З – заселённое, О – отработанное вредителями

Абрис участка

М 1:10000

Симбуховское
участковое лесничество
кв.59, выд.3
площадь: 1,9 га



Номер выдела	Ленты (круговой площадки) перечёта				
	№ ленты (площадки)	длина, м	ширина, м	радиус, м	площадь, га

Номера точек	Координаты	Румбы линий	Длнна,м
0-1		дорога	397
1-2		СВ:29	69
2-3		СВ:88	78
3-4		ЮВ:42	144
4-5		ЮЗ:36	52
5-6		СЗ:87	51
6-7		СЗ:64	99
7-1		СЗ:43	52

Исполнитель работ по проведению лесопатологического обследования:
ФИО Холопова В.А. Подпись *Холопова В.А.*

Дата составления документа 11.08.18

Телефон (496) 343-65-50