

УТВЕРЖДАЮ: 
Должность: Заместитель председателя
Комитета лесного хозяйства
Московской области
Ф.И.О: А.В. Прокопченко
Дата: 15.08.2018



Акт
лесопатологического обследования № 1344

лесных насаждений Наро-Фоминского лесничества (лесопарка)
Московской области (субъект Российской Федерации)

Способ лесопатологического обследования 1. Визуальный
2. Инструментальный

Место проведения

Участковое лесничество	Урочище (дача)	Квартал (кварталы)	Выдел (выделы)	Площадь, га
Литвиновское	-	98	8	44,1

Лесопатологическое обследование проведено на общей площади 44,1 га.

1. Визуальное лесопатологическое обследование.*

Наземное

Дистанционное

1.1. На площади 44,1 га фактическая таксационная характеристика лесного насаждения соответствует **(не соответствует)** таксационному описанию (нужное подчеркнуть). Причины несоответствия имеются различия между фактическим и таксационным описанием

Список участков с выявленными несоответствиями приведён в приложении 1 к настоящему Акту.

1.2. Лесные насаждения с нарушенной и утраченной устойчивостью выявлены на площади (га):

1,3

Участковое лесничество	Урочище (дача)	Площадь, га		Причина ослабления (гибели)
		с нарушенной устойчивостью	с утраченной устойчивостью	
Литвиновское	-	-	1,3	Ветровал(821), бурелом(822), короед-типограф(343), трутовик окаймленный(357), трутовик ложный осиновый(358), корневая губка(466), морозы(824)
Итого:				

Состояние обследованных лесных насаждений приведено в приложениях 1.1-1.4 к Акту в зависимости от метода проведения ЛПО.

1.3. В обследованных лесных участках прогнозируется:

Прогноз	Площадь, га
Ослабление лесных насаждений	-
Усыхание лесных насаждений различной степени	-
Развитие очагов вредных организмов	-

1.4. Обнаружено загрязнение лесного участка отходами и выбросами: промышленными
бытовыми

Вид загрязнения	Размеры загрязнения			Объём, кубм	Площадь загрязнения, га
	длина, м	ширина,	высота, м		
-	-	-	-	-	-

ЗАКЛЮЧЕНИЕ

Оценка текущего санитарного и лесопатологического состояния лесных насаждений, назначенные профилактические мероприятия по защите лесов, агитационные мероприятия:

Санитарное состояние насаждения на площади 42,8 га- удовлетворительное; насаждение - устойчивое.

Состав насаждения по фактическому описанию: 5Е1Б2ОС2С+ЛП

С целью предотвращения негативных процессов или снижения ущерба от их воздействия следует проводить надзор за состоянием насаждения.

Санитарное состояние насаждения на площади 1,3 га с утраченной устойчивостью;

С целью предотвращения негативных процессов или снижения ущерба от их воздействия назначается проведение сплошной санитарной рубки.

Исполнитель работ по проведению лесопатологического обследования:

ФИО Холопова В.А.

Подпись 

*Раздел включается в акт, в случае проведения лесопатологического обследования визуальным способом.

2. Инструментальное обследование лесного участка. **

2.1. Фактическая таксационная характеристика лесного насаждения соответствует

(не соответствует) (нужное подчеркнуть) таксационному описанию. Причины несоответствия: имеются различия между фактическим и таксационным описанием

Ведомость лесных участков с выявленными несоответствиями таксационным описаниям приведена в приложении 1 к Акту.

2.2. Состояние насаждений: **с нарушенной устойчивостью**
с утраченной устойчивостью

причины повреждения:

Ветровал(821), бурелом(822), короед-типограф(343), трутовик окаймленный(357), трутовик ложный осиновый(358), корневая губка(466), морозы(824)

Заселено (отработано) стволовыми вредителями:

Вид вредителя	Порода	Встречаемость (% заселённых деревьев)	Степень заселения лесного насаждения (слабая, средняя, сильная)
Короед-типограф	Е	52,7	Сильная
-	-	-	

Повреждено огнём:

Вид пожара	Порода	Состояние корневых лап		Состояние корневой шейки		Подсушивание луба	
		процент повреждённых огнём корней	процент деревьев с данным повреждением	ожог корневой шейки по окружности (1/4; 2/4; 3/4; более 3/4)	процент деревьев с данным повреждением	по окружности (1/4; 2/4; 3/4; более 3/4)	процент деревьев с данным повреждением
-	-	-	-	-	-	-	-

Поражено болезнями:

Вид болезни	Порода	Встречаемость (% поражённых деревьев)	Степень поражения лесного насаждения (слабая, средняя, сильная)
Трутовик окаймленный	Б	44,1	Сильная
Трутовик ложный осиновый	Ос	28,8	Средняя
Корневая губка	Е	13,3	Слабая

2.3. Выборке подлежит 81 % деревьев,

в том числе:

ослабленных 0 % (причины назначения) ;
 сильно ослабленных 0 % (причины назначения) ;
 усыхающих 0 % (причины назначения) ;
 свежего сухостоя 9 %;
 в том числе: свежего ветрова. 13 %;
 свежего бурелома 0 %;
 в том числе: старого ветрова. 20 %;
 старого бурелома 0 %;
 старого сухостоя 39 %;
 аварийных 0 %;

2.4. Полнота лесного насаждения после уборки деревьев, подлежащих рубке, составит

0,00

Критическая полнота для данной категории лесных насаждений составляет

0,5 .

ЗАКЛЮЧЕНИЕ

С целью предотвращения негативных процессов или снижения ущерба от их воздействия назначено:

Участковое лесничество	Урочище (дача)	Квартал	Выдел	Площадь выдела, га	Вид мероприятия	Площадь мероприятия, га	Порода	Запас на выдел, куб. м	Крайние сроки проведения
Литвиновское	-	98	8	44,1	СРС	1,3	Б	78	2019

Ведомость перечета деревьев, назначенных в рубку, и абрис лесного участка прилагаются (приложения 2 и 3 к Акту).

Меры по обеспечению возобновления *лесные культуры*

Мероприятия, необходимые для предупреждения повреждения или поражения смежных насаждений:

*С целью предотвращения негативных процессов или снижения ущерба от их воздействия назначается проведение **сплошной санитарной рубки** на площади **1,3 га**.*

*Технология рубок: **сплошно-лесосечная, согласно технологической карте.***

*Мероприятия, необходимые для предупреждения повреждения или поражения смежных насаждений: **своевременное проведение проектируемых мероприятий, проведение в кратчайшие сроки.***

Сведения для расчёта степени повреждения:

год образования старого сухостоя 2012-2013 ;

основная причина повреждения древесины короед-типограф (343), трутовик окаймленный(357), трутовик ложный осиновый(358)

Дата проведения обследований И.О.Р. П.Р. 2017 г.

Исполнитель работ по проведению лесопатологического обследования:

ФИО Холопова В.А. Подпись 

** Раздел включается в акт в случае проведения лесопатологического обследования инструментальным способом.

Ведомость лесных участков с выявленными несоответствиями таксационным описаниям

Источник данных	Год проведения лесопользования	Номер квартала	Номер выдела	Площадь выдела, га	Целевое назначение лесов	Категория защитных лесов	Номер лесопатологического выдела	Площадь лесопатологического выдела, га	Таксационная характеристика											Заложено п/л	
									состав	порода	возраст, лет	средняя высота, м	средний диаметр, см	тип леса	тип условий местопрорастания (ТУМ)	полнота	бонитет	запас, куб. м/га	количество пробных площадей, шт.	общая площадь пробных площадей, га	
ТО	2015	98	8	42,5	Защитные	Лесопарковые зоны	1	1,3	Насаждение погибш. Едничные деревья 4Б2ОС2ЛП2Е	Б	80	26	26	26	ЕчрШС3	С3	-	2	60	1	1,3
Ф	2015	98	8	42,5	Защитные	Лесопарковые зоны	1	1,3	5Е1Б2ОС2С+ЛП	Е	110	27	36	ЕчрШС3	С3	0,1	2	60	1	1,3	

Примечание:

ТО - таксационные описания

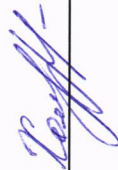
Ф - фактическая характеристика лесного насаждения

Исполнитель работ по проведению лесопатологического обследования:

ФИО _____

Холопова В.А.

Подпись _____



Результаты проведения лесопатологического обследования лесных насаждений за август 2017 г.
(месяц)

Субъект Российской Федерации Московская область Лесничество (лесопарк) Наро-Фоминское
Участковое лесничество Литвиновское Урочище (лесная дача) -

1	2	3	4	5	6	7	8	9	10	11	12	13	14	15	16	17	Распределение деревьев по категориям состояния, % от запаса											29	30	31	32	Назначенные мероприятия	
																	18	19	20	21	22	23	24	25	26	27	28					33	34
98	8	44,1	Защитные	Лесопарковые зоны	1	1,3	5E1B20C2C+JIT*	Е	110*	27*	36*	ЕЧРП3	0,1*	2	60	327	16	3	0	0	9	39	13	20	0	0	0	81	343,357,358,821,822,824,466	81	СРС	1,3	
																																	без признаков ослабления
1	2	3	4	5	6	7	8	9	10	11	12	13	14	15	16	17	18	19	20	21	22	23	24	25	26	27	28	29	30	31	32	33	34
98	8	44,1	Защитные	Лесопарковые зоны	1	1,3	5E1B20C2C+JIT*	Е	110*	27*	36*	ЕЧРП3	0,1*	2	60	327	16	3	0	0	9	39	13	20	0	0	0	343,357,358,821,822,824,466	81	СРС	1,3		

«*» - отмечаются показатели, не соответствующие таксационному описанию.

«**» - указано местоположение (адрес) лесных участков в соответствии с приказом Комитета лесного хозяйства Московской области от 01.11.2016 № 27П-1790 "О введении в действие материалов лесоустройства".

Исполнитель работ по проведению лесопатологического обследования:


ФИО Холопова В.А. Подпись [подпись]
Дата составления документа 11.08.17г. Телефон (496) 343-65-50

**Результаты проведения лесопатологического обследования в лесных насаждениях,
повреждённых вредителями леса (хвое- листогрызущими) за август 2017 г.**

Субъект Российской Федерации Московская область Лесничество (лесопарк) Наро-Фоминское
 Участковое лесничество Литвиновское Урочище (лесная дача) -

Номер квартала	Номер выдела	Площадь выдела, га	Целевое назначение лесов	Категория защитных лесов	Номер лесопатологического выдела	Площадь лесопатологического выдела, га	Таксационная характеристика лесного насаждения								Вид вредителя	Доля повреждённых деревьев, % от количества	Распределение деревьев по степени объедания кроны, % от числа стволов				Фаза развития вредителя	Назначенные мероприятия			
							состав	порода	возраст	средняя высота, м	средний диаметр, см	тип леса	плотота	бонитет			запас, куб. м/га	до 25	26-49	50-75		более 75	вид	площадь, га	сроки проведения
1	2	3	4	5	6	7	8	9	10	11	12	13	14	15	16	17	18	19	20	21	22	23	24	25	26
-	-	-	-	-	-	-	-	-	-	-	-	-	-	-	-	-	-	-	-	-	-	-	-	-	-

Показатели, не соответствующие таксационному описанию отмечаются «*».
Исполнитель работ по проведению лесопатологического обследования:

ФИО Холопова В.А. Подпись 
 Дата составления документа 11.08.18г Телефон (496) 343-65-50

**Результаты проведения лесопатологических обследований лесных насаждений
с использованием авиационных средств**

Субъект Российской Федерации _____ Лесничество (лесопарк) _____
 Участковое лесничество _____ Урочище (лесная дача) _____
 Государственный и регистрационный знаки летательного аппарата _____
 Изготовитель, тип летательного аппарата _____
 Серийный идентификационный номер воздушного судна _____

Дата вылета _____ Местное время вылета _____ Пункт вылета _____ Время полёта _____

Номер квартала	Номер выдела	Номер лесопатологического выдела	Площадь лесопатологического выдела, га	Перечень таксационных выделов, входящих в лесопатологический выдел	Повреждаемая порода	Доля усыхающих и погибших деревьев, %								Степень повреждения полога, %		Тип распределения повреждённых (погибших) деревьев (равномерное, групповое, куртинное, сплошное усыхание (повреждение))	Причина повреждения	Назначенные мероприятия															
						усыхающие	свежий сухойстой	старый сухойстой	свежий ветровал	старый ветровал	старый бурелом	свежий бурелом	аварийные деревья	дефолпция	деформация			вид	площадь, га	Сроки проведения													
1	-	-	-	-	-	-	-	-	-	-	-	-	-	-	-	-	-	-	-	-	-	-	-	-	-	-	-	-	-	-	-	-	
-	-	-	-	-	-	-	-	-	-	-	-	-	-	-	-	-	-	-	-	-	-	-	-	-	-	-	-	-	-	-	-	-	-

Исполнитель работ по проведению лесопатологических обследований:

ФИО _____ Подпись _____
 Холопова В.А.

Дата составления документа _____ Телефон (496) 343-65-50

Приложение 1.4
к акту лесопатологического обследования

Результаты проведения лесопатологических обследований лесных насаждений с использованием данных дистанционного зондирования Земли (авиационных и космических снимков)

Субъект Российской Федерации _____ Лесничество (лесопарк) _____
Участковое лесничество _____ Урочище (лесная дача) _____

1	2	3	4	5	6	7	8	9	10	11	12	13	14	15	16	17	18	19	20	Рекомендуемые мероприятия		
																				вид	площадь, га	сроки проведения (ММ.ГГГГ-ММ.ГГГГ)
1	2	3	4	5	6	7	8	9	10	11	12	13	14	15	16	17	18	19	20	21	22	23
Номер лесного квартала	Номер лесотаксационного выдела	Площадь лесотаксационного выдела, га	Номер лесопатологического выдела	Площадь лесопатологического выдела, га	Породный состав	средний возраст	средняя высота, м	средний диаметр, см	тип леса/тип лесорастительных условий	относительная полнота	бонитет	общий запас древесины, м ³ /га	Тип и наименование летального аппарата	Наименование съемочной аппаратуры	Режим съемки (панхроматический/ мультиспектральный/ гиперспектральный/ красный/ БИК/ ИК и т.п.)	Пространственное разрешение (для каждого режима), м	Дата съемки (дд.мм.гггг)	Дата дешифрирования (дд.мм.гггг)	Предполагаемая причина повреждения	вид	площадь, га	сроки проведения (ММ.ГГГГ-ММ.ГГГГ)

Исполнитель работ по проведению лесопатологического обследования:

ФИО _____ Подпись _____

Холопова В.А.



Дата составления документа _____

Телефон (496) 343-65-50

Ведомость перечета деревьев назначенных в рубку

ВРЕМЕННАЯ ПРОБНАЯ ПЛОЩАДЬ № 1

Субъект Российской Федерации Московская область

Лесничество (лесопарк) Литвиновское . Квартал 98 . Выдел 8

Площадь 1,3 га, _____ .

Номер очага вредных организмов - Размер пробной площади _____ га.

Таксационная характеристика:

тип леса ЕЧРШСЗ состав 5Е1Б2ОС2С+ЛП возраст 80 бонитет 2

полнота 0,1 запас на га 60 возобновление лесные культуры

Время и причина ослабления лесного насаждения:

Отработано короедом типографом в прошлые годы (343), ветровал(821), бурелом(822)

трутовик окаймленный(357), трутовик ложный осиновый(358), морозы (824), корневая губка (466)

Тип очага вредных организмов: эпизодический, хронический (подчеркнуть).

Фаза развития очага вредных организмов: начальная, нарастания численности, собственно вспышка, кризис (подчеркнуть). затухший очаг

Состояние лесного насаждения, намечаемые мероприятия:

Состояние насаждения - с утраченной устойчивостью на площади 1,3 га

С целью предотвращения негативных процессов или снижения ущерба от их воздействия назначается проведение **сплошной санитарной рубки** на площади 1,3 га

Мероприятия, необходимые для предупреждения повреждения или поражения смежных насаждений: своевременное проведение проектируемых мероприятий, проведение в кратчайшие сроки.

Меры по обеспечению возобновления: **лесные культуры.**

Технология рубок: сплошно-лесосечная, согласно технологической карте.

Исполнитель работ по проведению лесопатологического обследования:

ФИО Холопова В.А.

Подпись 

Дата составления документа 11.08.18

Телефон (496) 343-65-50

Порода: Лп

ступени толщины, см	Количество деревьев по категориям состояния, шт.												Всего		
	I	II	III	IV		V		VI			ветровал,			шт.	в т.ч. Подле жат забра-
				НЗ	З	НЗ	З	НЗ	З	О	НЗ	З	О		
8															
12															
16															
20	2													2	
24	1													1	
28															
32															
36 и более															
Итого, шт	3													3	
Итого, % от числа стволов	100,0													100,0	
Запас, куб. м.	1,2													1,2	
Итого, % от запаса	100,0													100,0	

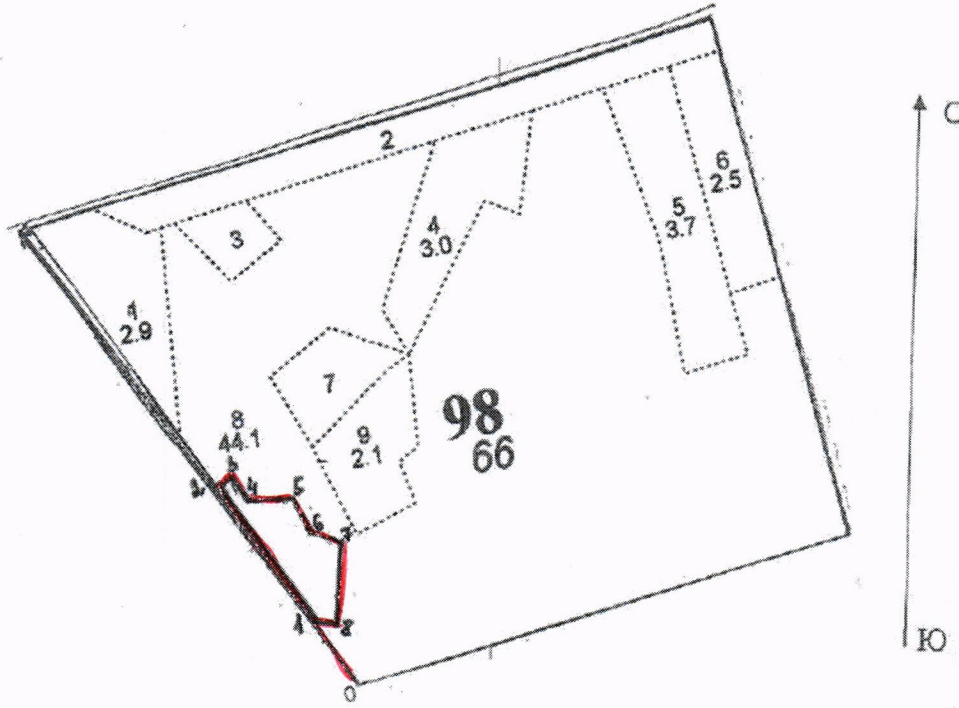
Итого

ступени толщины, см	Количество деревьев по категориям состояния, шт.												Всего		
	I	II	III	IV		V		VI			ветровал,			шт.	в т.ч. Подле жат забра-
				НЗ	З	НЗ	З	НЗ	З	О	НЗ	З	О		
8															
12	2					3		10				8		23	91
16	2					1		16				22		41	95
20	9	1				5		17				16		48	79
24	9	2				6		25				8		50	78
28	9	2				4		20				19		54	80
32	14					4		17				16		51	72
36 и более	9	4				5		21				21		60	78
Итого	54	9				28		126				110		327	81
Итого, % от числа стволов	16,0	3,0				9,0		39,0				33,0		100,0	81,0
Запас, куб. м.	43,5	8,6				20,9		92,8				81,0		246,8	81,0
Итого, % от запаса	16,0	3,0				9,0		39,0				33,0		100,0	81,0

Примечание: НЗ – незаселенное, З – заселенное, О – отработанное вредителями

Абрис участка

М 1:10000



Номер выдела	Ленты (круговой площадки) перечёта				
	№ ленты (площадки)	длина, м	ширина, м	радиус, м	площадь, га

Номера точек	Координаты	Румбы линий	Длина, м
0-1		С-З:41	102
1-2		С-З:41	241
2-3		С-В:56,5	20
3-4		Ю-В:36,5	32
4-5		С-В:89,5	68
5-6		Ю-В:35	50
6-7		Ю-В:76,5	46
7-8		Ю-З:0	120
8-1		С-З:78,5	30

Исполнитель работ по проведению лесопатологического обследования:
ФИО Холопова В.А.

Подпись *Холопова В.А.*

Дата составления документа 11.08.19

Телефон (496) 343-65-50