

УТВЕРЖДАЮ:

Должность: Заместитель председателя
Комитета лесного хозяйства
Московской области

Ф.И.О: А.Б. Прокопченко

Дата: 17.08.2017



Акт
лесопатологического обследования № 1369

лесных насаждений Наро-Фоминского лесничества (лесопарка)
Московской области (субъект Российской Федерации)

Способ лесопатологического обследования 1. Визуальный
2. Инструментальный

Место проведения

Участковое лесничество	Урочище (дача)	Квартал (кварталы)	Выдел (выделы)	Площадь, га
Литвиновское	-	17	2	42,5

Лесопатологическое обследование проведено на общей площади 42,5 га.

1. Визуальное лесопатологическое обследование.*

Наземное

Дистанционное

1.1. На площади 42,5 га фактическая таксационная характеристика лесного насаждения соответствует (не соответствует) таксационному описанию (нужное подчеркнуть). Причины несоответствия имеются различия между фактическим и таксационным описанием

Список участков с выявленными несоответствиями приведён в приложении 1 к настоящему Акту.

1.2. Лесные насаждения с нарушенной и утраченной устойчивостью выявлены на площади (га):

1,3

Участковое лесничество	Урочище (дача)	Площадь, га		Причина ослабления (гибели)
		с нарушенной устойчивостью	с утраченной устойчивостью	
Литвиновское	-	-	1,3	Ветровал(821), бурелом(822), короед-типограф(343), трутовик окаймленный(357), трутовик ложный осиновый(358), корневая губка(466), морозы(824)
Итого:				

Состояние обследованных лесных насаждений приведено в приложениях 1.1-1.4 к Акту в зависимости от метода проведения ЛПО.

1.3. В обследованных лесных участках прогнозируется:

Прогноз	Площадь, га
Ослабление лесных насаждений	-
Усыхание лесных насаждений различной степени	-
Развитие очагов вредных организмов	-

1.4. Обнаружено загрязнение лесного участка отходами и выбросами: промышленными
бытовыми

Вид загрязнения	Размеры загрязнения			Объём, кубм	Площадь загрязнения, га
	длина, м	ширина,	высота, м		
-	-	-	-	-	-

ЗАКЛЮЧЕНИЕ

Оценка текущего санитарного и лесопатологического состояния лесных насаждений, назначенные профилактические мероприятия по защите лесов, агитационные мероприятия:

Санитарное состояние насаждения на площади 41,2 га- удовлетворительное;
насаждение - устойчивое.

Состав насаждения по таксационному описанию: 5Е2Е2Б1ОС

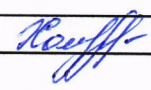
С целью предотвращения негативных процессов или снижения ущерба от их воздействия следует проводить надзор за состоянием насаждения.

Санитарное состояние насаждения на площади 1,3 га с утраченной устойчивостью;

С целью предотвращения негативных процессов или снижения ущерба от их воздействия назначается проведение сплошной санитарной рубки.

Исполнитель работ по проведению лесопатологического обследования:

ФИО Холопова В.А.

Подпись 

*Раздел включается в акт, в случае проведения лесопатологического обследования визуальным способом.

2. Инструментальное обследование лесного участка.**

2.1. Фактическая таксационная характеристика лесного насаждения соответствует

(не соответствует) (нужное подчеркнуть) таксационному описанию. Причины несоответствия: имеются различия между фактическим и таксационным описанием

Ведомость лесных участков с выявленными несоответствиями таксационным описаниям приведена в приложении 1 к Акту.

2.2. Состояние насаждений: **с нарушенной устойчивостью**

с утраченной устойчивостью

причины повреждения:

Ветровал(821), бурелом(822), короед-типограф(343), трутовик окаймленный(357), трутовик ложный осиновый(358),корневая губка(466),морозы(824)

Заселено (отработано) стволовыми вредителями:

Вид вредителя	Порода	Встречаемость (% заселённых деревьев)	Степень заселения лесного насаждения (слабая, средняя, сильная)
Короед-типограф	Е	54,0	Сильная
-	-	-	

Повреждено огнём:

Вид пожара	Порода	Состояние корневых лап		Состояние корневой шейки		Подсушивание луба	
		процент повреждённых огнём корней	процент деревьев с данным повреждением	ожог корневой шейки по окружности (1/4; 2/4; 3/4; более	процент деревьев с данным повреждением	по окружности (1/4; 2/4;3/4; боле е 3/4)	процент деревьев с данным повреждением
-	-	-	-	-	-	-	-

Поражено болезнями:

Вид болезни	Порода	Встречаемость (% поражённых деревьев)	Степень поражения лесного насаждения (слабая, средняя, сильная)
Трутовик окаймленный	Б	39,1	Сильная
Трутовик ложный осиновый	Ос	37,4	Сильная
Корневая губка	Е	14,8	Слабая

2.3. Выборке подлежит 93 % деревьев,

в том числе:

ослабленных 0 % (причины назначения) _____ ;

сильно ослабленных 0 % (причины назначения) _____ ;

усыхающих 0 % (причины назначения) _____ ;

свежего сухостоя 10 %;

в том числе: свежего ветроваля 20 %;

свежего бурелома 0 %;

в том числе: старого ветроваля 18 %;

старого бурелома 0 %;

старого сухостоя 45 %;

аварийных 0 %;

2.4. Полнота лесного насаждения после уборки деревьев, подлежащих рубке, составит 0,04

Критическая полнота для данной категории лесных насаждений составляет 0,5

ЗАКЛЮЧЕНИЕ

С целью предотвращения негативных процессов или снижения ущерба от их воздействия назначено:

Участковое лесничество	Урочище (дача)	Квартал	Выдел	Площадь выдела, га	Вид мероприятия	Площадь мероприятия, га	Порода	Запас на выдел, куб. м	Крайние сроки проведения
Литвиновское	-	17	2	42,5	СРС	1,3	Е	442	2019

Ведомость перечета деревьев, назначенных в рубку, и абрис лесного участка прилагаются (приложения 2 и 3 к Акту).

Меры по обеспечению возобновления *лесные культуры*

Мероприятия, необходимые для предупреждения повреждения или поражения смежных насаждений:

С целью предотвращения негативных процессов или снижения ущерба от их воздействия

назначается проведение сплошной санитарной рубки на площади 1,3 га.

Технология рубок: сплошно-лесосечная, согласно технологической карте.

Мероприятия, необходимые для предупреждения повреждения или поражения смежных

насаждений: своевременное проведение проектируемых мероприятий, проведение

в кратчайшие сроки.

Сведения для расчёта степени повреждения:

год образования старого сухостоя 2012-2013 ;

основная причина повреждения древесины короед-типограф (343), трутовик окаймленный(357), трутовик ложный осиновый(358)

Дата проведения обследований Н. О. В. 18 2017 г.

Исполнитель работ по проведению лесопатологического обследования:

ФИО Холопова В.А. Подпись 

**** Раздел включается в акт в случае проведения лесопатологического обследования инструментальным способом.**

Ведомость лесных участков с выявленными несоответствиями таксационным описаниям

Источник данных	Год проведения лесосурьейства	Номер квартала	Номер выдела	Площадь выдела, га	Целевое назначение лесов	Категория защитных лесов	Номер лесопатологического выдела	Площадь лесопатологического выдела, га	Таксационная характеристика										Заложено п/п	
									состав	порода	возраст, лет	средняя высота, м	средний диаметр, см	тип леса	тип условий местопрорастания (ТУМ)	плотота	бонитет	запас, куб. м/га	количество пробных площадей, шт.	общая площадь пробных площадей, га
ТО	2015	17	2	42,5	Защитные	Лесопарковые зоны	1	1,3	5Е2Е2Б1ОС	Е	110	28	36	ЕСЛШС2	С2	0,6	2	340	1	1,3
Ф	2015	17	2	42,5	Защитные	Лесопарковые зоны	1	1,3	6Е1Е3ОС	Е	110	28	36	ЕСЛШС2	С2	0,5	2	340	1	1,3

Примечание:

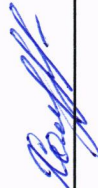
ТО - таксационные описания

Ф - фактическая характеристика лесного насаждения

Исполнитель работ по проведению лесопатологического обследования:

ФИО _____ Холопова В.А.

Подпись

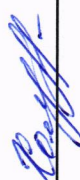


**Результаты проведения лесопатологического обследования в лесных насаждениях,
повреждённых вредителями леса (хвое-листогрызущими) за август 2017 г.**

Субъект Российской Федерации Московская область Лесничество (лесопарк) Наро-Фоминское
 Участковое лесничество Литвиновское Урочище (лесная дача) -

1	2	3	4	5	6	7	Таксационная характеристика лесного насаждения								17	Распределение деревьев по степени объедания кроны, % от числа стволов				23	Назначенные мероприятия					
							8	9	10	11	12	13	14	15		16	18	19	20		21	22	24	25	26	
Номер квартала	Номер выдела	Площадь выдела, га	Целевое назначение лесов	Категория защитных лесов	Номер лесопатологического выдела	Площадь лесопатологического выдела, га	состав	порода	Возраст	средняя высота, м	средний диаметр, см	тип леса	полнота	бонитет	запас, куб. м/га	Вид вредителя	Доля повреждённых деревьев, % от количества	до 25	26-49	50-75	более 75	Фаза развития вредителя	вид	площадь, га	Сроки проведения	
-	-	-	-	-	-	-	-	-	-	-	-	-	-	-	-	-	-	-	-	-	-	-	-	-	-	-

Показатели, не соответствующие таксационному описанию отмечаются «*».
 Исполнитель работ по проведению лесопатологического обследования:

ФИО Холопова В.А. Подпись 
 Дата составления документа 11.08.2017г Телефон (496) 343-65-50


**Результаты проведения лесопатологических обследований лесных насаждений
с использованием авиационных средств**

Субъект Российской Федерации _____ Лесничество (лесопарк) _____
 Участковое лесничество _____ Урочище (лесная дача) _____
 Государственный и регистрационный знаки летательного аппарата _____
 Изготовитель, тип летательного аппарата _____
 Серийный идентификационный номер воздушного судна _____

Дата вылета _____ Местное время вылета _____ Пункт вылета _____ Время полёта _____

1	2	3	4	5	6	Доля усыхающих и погибших деревьев, %							Степень повреждения полога, %		18	Назначенные мероприятия					
						7	8	9	10	11	12	13	14	15		16	17	19	20	21	
			Площадь лесопатологического выдела, га	Перечень таксационных выделов, входящих в лесопатологический выдел	Повреждаемая порода	усыхающие	свежий сухостой	старый сухостой	свежий ветровал	свежий бурелом	старый ветровал	старый бурелом	аварийные деревья	дефолция	деформация	Тип распределения повреждённых (погибших) деревьев (равномерное, групповое, куртинное, сплошное усыхание (повреждение))	Причина повреждения	вид	площадь, га	Сроки проведения	
-	-	-	-	-	-	-	-	-	-	-	-	-	-	-	-	-	-	-	-	-	-
-	-	-	-	-	-	-	-	-	-	-	-	-	-	-	-	-	-	-	-	-	-

Исполнитель работ по проведению лесопатологических обследований:

ФИО _____ Холопова В.А. _____ Подпись  _____
 Дата составления документа М. Ф. 2014 _____ Телефон (496) 343-65-50

Приложение 1.4
к акту лесопатологического обследования

Результаты проведения лесопатологических обследований лесных насаждений с использованием данных дистанционного зондирования Земли (авиационных и космических снимков)

Субъект Российской Федерации _____ Лесничество (лесопарк) _____
Участковое лесничество _____ Урочище (лесная дача) _____

1	2	3	4	5	Краткая таксационная характеристика лесных насаждений по данным лесоустройства								Краткая характеристика материалов дистанционного зондирования Земли						Рекомендуемые мероприятия				
					6	7	8	9	10	11	12	13	14	15	16	17	18	19	20	21	22	23	
Номер лесного квартала	Номер лесотаксационного выдела	Площадь лесотаксационного выдела, га	Номер лесопатологического выдела	Площадь лесопатологического выдела, га	породный состав	средний возраст	средняя высота, м	средний диаметр, см	тип леса/тип лесорастительных условий	относительная полнота	бонитет	общий запас древесины, м ³ /га	тип и наименование летального аппарата	Наименование съемочной аппаратуры	Режим съемки (панхроматический/ мультиспектральный/ гиперспектральный/ красный/ БИК/ ИК и т.п.)	Пространственное разрешение (для каждого режима), м	Дата съемки (дд.мм.гггг)	Дата дешифрирования (дд.мм.гггг)	Предполагаемая причина повреждения	вид	площадь, га	сроки проведения (мм.гггг-мм.гггг)	
-	-	-	-	-	-	-	-	-	-	-	-	-	-	-	-	-	-	-	-	-	-	-	-

Исполнитель работ по проведению лесопатологического обследования:

ФИО _____ Холопова В.А.

Подпись _____

Дата составления документа _____

Телефон (496) 343-65-50

Ведомость перечета деревьев назначенных в рубку

ВРЕМЕННАЯ ПРОБНАЯ ПЛОЩАДЬ № 1

Субъект Российской Федерации Московская область

Лесничество (лесопарк) Литвиновское . Квартал 17 . Выдел 2

Площадь 1,3 га, _____ .

Номер очага вредных организмов - Размер пробной площади 1,3 га.

Таксационная характеристика:

тип леса ЕСЛШС2 состав 6Е1Б3ОС возраст 110 бонитет 2

полнота 0,5 запас на га 340 возобновление лесные культуры

Время и причина ослабления лесного насаждения:

Отработано короедом типографом в прошлые годы (343), ветровал(821), бурелом(822)
трутовик окаймленный(357), трутовик ложный осиновый(358), морозы (824), корневая губка (466)

Тип очага вредных организмов: эпизодический, хронический (подчеркнуть).

Фаза развития очага вредных организмов: начальная, нарастания численности, собственно вспышка, кризис (подчеркнуть). затухший очаг

Состояние лесного насаждения, намечаемые мероприятия:

Состояние насаждения - с утраченной устойчивостью на площади 1,3 га

С целью предотвращения негативных процессов или снижения ущерба от их воздействия
назначается проведение **сплошной санитарной рубки** на площади 1,3 га

Мероприятия, необходимые для предупреждения повреждения или поражения смежных
насаждений: своевременное проведение проектируемых мероприятий, проведение
в кратчайшие сроки.

Меры по обеспечению возобновления: **лесные культуры.**

Технология рубок: сплошно-лесосечная, согласно технологической карте.

Исполнитель работ по проведению лесопатологического обследования:

ФИО Холопова В.А.

Подпись 

Дата составления документа 11.08.19

Телефон (496) 343-65-50

ВЕДОМОСТЬ ПЕРЕЧЕТА ДЕРЕВЬЕВ

Порода: Е

ступени толщины, см	Количество деревьев по категориям состояния, шт.												Всего			
	I	II	III	IV		V		VI			ветровал,			шт.	в т.ч. Подле жат уборке	
				НЗ	З	НЗ	З	НЗ	З	О	НЗ	З	О			
8																
12	1					1									2	50
16	1					1		6			6				14	93
20	1					1		11			7				20	95
24								10			15				25	100
28	1					8		20			10				39	97
32	2					5		16			18				41	95
36 и более	3					5		20			20				48	87
Итого	9					21		83			76				189	87
Итого, % от числа стволов	5,0					11,0		44,0			40,0				100,0	95,0
запас, куб. м.	7,9					21,4		77,7			75,0				182,0	95,0
Итого, % от запаса	5,0					11,0		44,0			40,0				100,0	95,0

Порода: Б

ступени толщины, см	Количество деревьев по категориям состояния, шт.												Всего			
	I	II	III	IV		V		VI			ветровал,			шт.	в т.ч. Подле жат уборке	
				НЗ	З	НЗ	З	НЗ	З	О	НЗ	З	О			
8																
12																
16	1														1	
20								2			1				3	100
24								4							4	100
28								2			1				3	100
32	1							4			1				6	83
36 и более	1					1		3			1				6	83
Итого	3					1		15			4				23	87
Итого, % от числа стволов	13,0					5,0		65,0			17,0				100,0	87,0
запас, куб. м.	2,4					1,2		11,3			3,2				18,0	87,0
Итого, % от запаса	13,0					5,0		65,0			17,0				100,0	87,0

Порода: Ос

ступени толщины, см	Количество деревьев по категориям состояния, шт.												Всего			
	I	II	III	IV		V		VI			ветровал,			шт.	в т.ч. Подле жат уборке	
				НЗ	З	НЗ	З	НЗ	З	О	НЗ	З	О			
8																
12																
16											3				3	100
20								2			4				6	100
24	1					2		7			4				14	93
28	1					2		11			13				27	96
32	4					2		14			8				28	86
36 и более	3					2		10			6				21	57
Итого	9					8		44			38				99	90
Итого, % от числа стволов	9,0					8,0		44,0			39,0				100,0	97,0
запас, куб. м.	9,7					7,4		42,7			31,5				91,3	90,0
Итого, % от запаса	9,0					8,0		44,0			39,0				100,0	91,0

Итого

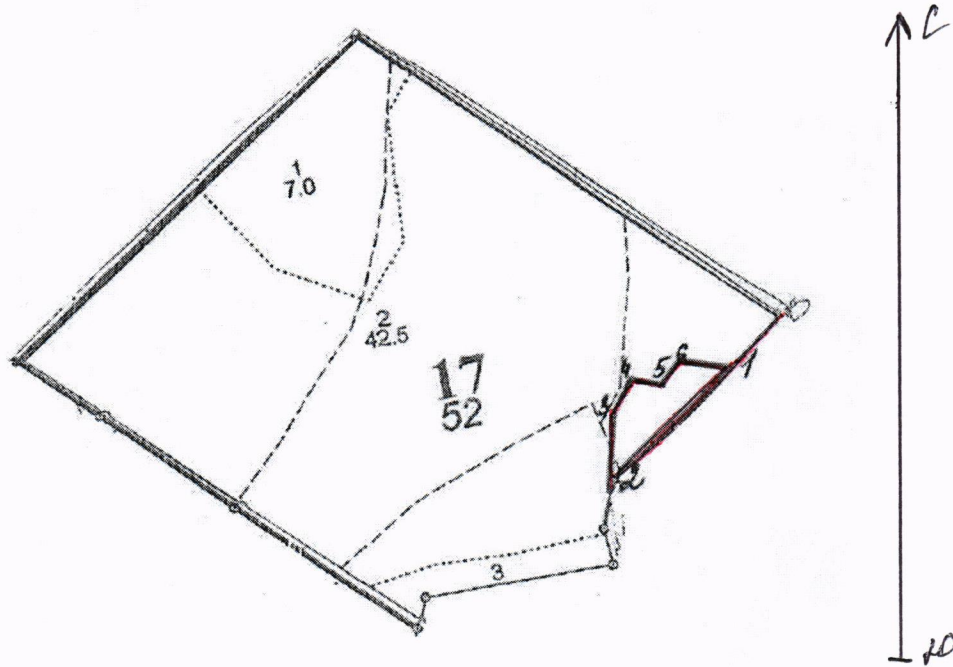
степени толщины, см	Количество деревьев по категориям состояния, шт.												Всего		
	I	II	III	IV		V		VI			ветровал,			шт.	в т.ч. Подле жат уборке
				НЗ	З	НЗ	З	НЗ	З	О	НЗ	З	О		
8															
12	1					1								2	50
16	2					1		6				9		18	89
20	1					1		15				12		29	97
24	1					2		21				19		43	98
28	2					10		33				24		69	97
32	7					7		34				27		75	91
36 и более	7					8		33				27		75	49
Итого	21					30		142				118		311	93
Итого, % от числа стволов	7,0					10,0		45,0				38,0		100,0	93,0
Запас, куб. м.	19,9					30,0		131,7				109,7		291,3	93,0
Итого, % от запаса	7,0					10,0		45,0				38,0		100,0	93,0

Примечание: НЗ – незаселённое, З – заселенное, О – отработанное вредителями

Абрис участка

М 1:10000

Литвиновское
участковое лесничество
кв.17, выд.2
площадь: 1,3 га



Номер выдела	Ленты (круговой площадки) перечёта				
	№ ленты (площадки)	длина, м	ширина, м	радиус, м	площадь, га

Номера точек	Координаты	Румбы линий	Длина, м
0-1		Ю-З:38,5	105
1-2		Ю-З:38,5	232
2-3		С-З:10	105
3-4		С-В:23	52
4-5		Ю-В:85	47
5-6		С-В:24	45
6-1		Ю-В:87,5	76

Исполнитель работ по проведению лесопатологического обследования:
ФИО Холопова В.А.

Подпись *Холопова В.А.*

Дата составления документа 11.08.14

Телефон (496) 343-65-50