

УТВЕРЖДАЮ:

Должность: Заместитель председателя
Комитета лесного хозяйства
Московской области

Ф.И.О: А.В. Прокопченко

Дата: 15.08.2018



Акт
лесопатологического обследования № 1368

лесных насаждений Наро-Фоминского лесничества (лесопарка)
Московской области (субъект Российской Федерации)

Способ лесопатологического обследования 1. Визуальный
2. Инструментальный

Место проведения

Участковое лесничество	Урочище (дача)	Квартал (кварталы)	Выдел (выделы)	Площадь, га
Каменское	-	66	8	1,8

Лесопатологическое обследование проведено на общей площади 1,8 га.

1. Визуальное лесопатологическое обследование.*

Наземное

Дистанционное

1.1. На площади 1,8 га фактическая таксационная характеристика лесного насаждения соответствует **(не соответствует)** таксационному описанию (нужное подчеркнуть). Причины несоответствия имеются различия между фактическим и таксационным описанием

Список участков с выявленными несоответствиями приведён в приложении 1 к настоящему Акту.

1.2. Лесные насаждения с нарушенной и утраченной устойчивостью выявлены на площади (га): 1,3

Участковое лесничество	Урочище (дача)	Площадь, га		Причина ослабления (гибели)
		с нарушенной устойчивостью	с утраченной устойчивостью	
Каменское	-	-	1,3	Ветровал(822), бурелом(821), короед-типограф(343), трутовик окаймленный(357), трутовик ложный осиновый(358), морозы(824)
Итого:				

Состояние обследованных лесных насаждений приведено в приложениях 1.1-1.4 к Акту в зависимости от метода проведения ЛПО.

1.3. В обследованных лесных участках прогнозируется:

Прогноз	Площадь, га
Ослабление лесных насаждений	-
Усыхание лесных насаждений различной степени	-
Развитие очагов вредных организмов	-

1.4. Обнаружено загрязнение лесного участка отходами и выбросами: промышленными
бытовыми

Вид загрязнения	Размеры загрязнения			Объём, кубм	Площадь загрязнения, га
	длина, м	ширина,	высота, м		
-	-	-	-	-	-

ЗАКЛЮЧЕНИЕ

Оценка текущего санитарного и лесопатологического состояния лесных насаждений, назначенные профилактические мероприятия по защите лесов, агитационные мероприятия:

Санитарное состояние насаждения на площади 0,5 га- удовлетворительное; насаждение - устойчивое.

Состав насаждения по таксационному описанию: 8Е2Б

С целью предотвращения негативных процессов или снижения ущерба от их воздействия следует проводить надзор за состоянием насаждения.

Санитарное состояние насаждения на площади 1,3 га с утраченной устойчивостью;

С целью предотвращения негативных процессов или снижения ущерба от их воздействия назначается проведение сплошной санитарной рубки.

Исполнитель работ по проведению лесопатологического обследования:

ФИО Холопова В.А.

Подпись 

*Раздел включается в акт, в случае проведения лесопатологического обследования визуальным способом.

2. Инструментальное обследование лесного участка.**

2.1. Фактическая таксационная характеристика лесного насаждения соответствует

(не соответствует) (нужное подчеркнуть) таксационному описанию. Причины несоответствия: имеются различия между фактическим и таксационным описанием

Ведомость лесных участков с выявленными несоответствиями таксационным описаниям приведена в приложении 1 к Акту.

2.2. Состояние насаждений: **с нарушенной устойчивостью**

с утраченной устойчивостью

причины повреждения:

Ветровал(822), бурелом(821), короед-типограф(343), трутовик окаймленный(357), трутовик ложный осиновый(358), морозы(824)

Заселено (отработано) стволовыми вредителями:

Вид вредителя	Порода	Встречаемость (% заселённых деревьев)	Степень заселения лесного насаждения (слабая, средняя, сильная)
Короед-типограф	Е	54,6	Сильная
-	-	-	

Повреждено огнём:

Вид пожара	Порода	Состояние корневых лап		Состояние корневой шейки		Подсушивание луба	
		процент повреждённых огнём корней	процент деревьев с данным повреждением	ожог корневой шейки по окружности (1/4; 2/4; 3/4; более 3/4)	процент деревьев с данным повреждением	по окружности (1/4; 2/4; 3/4; более 3/4)	процент деревьев с данным повреждением
-	-	-	-	-	-	-	-

Поражено болезнями:

Вид болезни	Порода	Встречаемость (% поражённых деревьев)	Степень поражения лесного насаждения (слабая, средняя, сильная)
Трутовик окаймленный	Б	29,8	Средняя
Трутовик ложный осиновый	Ос	15,8	Слабая

2.3. Выборке подлежит 93 % деревьев,

в том числе:

ослабленных 0 % (причины назначения) ;

сильно ослабленных 0 % (причины назначения) ;

усыхающих 0 % (причины назначения) ;

свежего сухостоя 18 %;

в том числе: свежего ветровала 19 %;

свежего бурелома 0 %;

в том числе: старого ветровала 8 %;

старого бурелома 0 %;

старого сухостоя 48 %;

аварийных 0 %;

2.4. Полнота лесного насаждения после уборки деревьев, подлежащих рубке, составит 0,03

Критическая полнота для данной категории лесных насаждений составляет 0,5

ЗАКЛЮЧЕНИЕ

С целью предотвращения негативных процессов или снижения ущерба от их воздействия назначено:

Участковое лесничество	Урочище (дача)	Квартал	Выдел	Площадь выдела, га	Вид мероприятия	Площадь мероприятия, га	Порода	Запас на выдел, куб. м	Крайние сроки проведения
Каменское	-	66	8	1,8	СРС	1,3	Е	390	2019

Ведомость перечета деревьев, назначенных в рубку, и абрис лесного участка прилагаются (приложения 2 и 3 к Акту).

Меры по обеспечению возобновления: *лесные культуры*

Мероприятия, необходимые для предупреждения повреждения или поражения смежных насаждений:

С целью предотвращения негативных процессов или снижения ущерба от их воздействия

назначается проведение сплошной санитарной рубки на площади 1,3 га.

Технология рубок: сплошно-лесосечная, согласно технологической карте.

Мероприятия, необходимые для предупреждения повреждения или поражения смежных

насаждений: своевременное проведение проектируемых мероприятий, проведение

в кратчайшие сроки.

Сведения для расчёта степени повреждения:

год образования старого сухостоя 2012-2013 ;

основная причина повреждения древесины короед-типограф (343), трутовик окаймленный(357), трутовик ложный осиновый(358)

Дата проведения обследований Н. О. 2017 г.

Исполнитель работ по проведению лесопатологического обследования:

ФИО Холопова В.А. Подпись 

**** Раздел включается в акт в случае проведения лесопатологического обследования инструментальным способом.**

Ведомость лесных участков с выявленными несоответствиями таксационным описаниям

Источник данных	Год проведения лесосурейства	Номер квартала	Номер выдела	Площадь выдела, га	Целевое назначение лесов	Категория защитных лесов	Номер лесопатологического выдела	Площадь лесопатологического выдела, га	Таксационная характеристика										Заложено п/п	
									состав	порода	возраст, лет	средняя высота, м	средний диаметр, см	тип леса	тип условий местопрорастания (ТУМ)	полнота	бонитет	запас, куб. м/га	количество пробных площадей, шт.	общая площадь пробных площадей, га
ТО	2015	66	8	1,8	Защитные	Лесопарковые зоны	1	1,3	8Е2Б	Е	110	29	32	ЕСЛШС2	С2	0,5	1	300	1	1,3
Ф	2015	66	8	1,8	Защитные	Лесопарковые зоны	1	1,3	8Е1Б1ОС	Е	110	29	32	ЕСЛШС2	С2	0,5	1	300	1	1,3

Примечание:

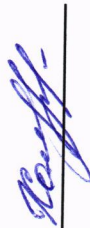
ТО - таксационные описания

Ф - фактическая характеристика лесного насаждения

Исполнитель работ по проведению лесопатологического обследования:

ФИО _____ Холопова В.А.

Подпись _____



Результаты проведения лесопатологического обследования лесных насаждений за август 2017 г.

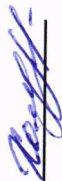
Субъект Российской Федерации Московская область Лесничество (лесопарк) Наро-Фоминское
 Участковое лесничество Каменское Урочище (лесная дача) -

1	2	3	4	5	6	7	8	Таксационная характеристика лесного насаждения								17	Распределение деревьев по категориям состояния, % от запаса											29	30	31	32	Назначенные мероприятия						
								9	10	11	12	13	14	15	16		18	19	20	21	22	23	24	25	26	27	28					33	34					
96	8	1,8	Защитные	Лесопарковые зоны	1	1,3	8E1B10C*	Е	110	28	32	ЕСПШС2	0,5	1	300	281	7	0	0	0	18	48	8	19	0	0	0	614,802,822,821	93	343,822,821,357,358,466,824	93	Поджиг рубке, %	33	34	Вид	площадь, га		
								Ос																														

«*» - отмечаются показатели, не соответствующие таксационному описанию.

«**» - указано местоположение (адрес) лесных участков в соответствии с приказом Комитета лесного хозяйства Московской области от 01.11.2016 № 27П-1790 "О введении в действие материалов лесоустройства".

Исполнитель работ по проведению лесопатологического обследования:

ФИО Холопова В.А. Подпись 
 Дата составления документа 11.08.17г Телефон (496) 343-65-50

Результаты проведения лесопатологического обследования в лесных насаждениях,
повреждённых вредителями леса (хвое-листогрызущими) за август 2018 г.
(месяц)

Субъект Российской Федерации Московская область Лесничество (лесопарк) Наро-Фоминское
Участковое лесничество Каменское Урочище (лесная дача) -

1	2	3	4	5	6	7	Таксационная характеристика лесного насаждения								17	18	Распределение деревьев по степени объедания кроны, % от числа стволов				23	Назначенные мероприятия			
							8	9	10	11	12	13	14	15			16	19	20	21		22	24	25	26
Номер квартала	Номер выдела	Площадь выдела, га	Целевое назначение лесов	Категория защитных лесов	Номер лесопатологического выдела	Площадь лесопатологического выдела, га	состав	порода	Возраст	средняя высота, м	средний диаметр, см	тип леса	полнота	бонитет	запас, куб. м/га	Доля повреждённых деревьев, % от количества	до 25	26-49	50-75	более 75	Фаза развития вредителя	вид	площадь, га	Сроки проведения	
-	-	-	-	-	-	-	-	-	-	-	-	-	-	-	-	-	-	-	-	-	-	-	-	-	-
-	-	-	-	-	-	-	-	-	-	-	-	-	-	-	-	-	-	-	-	-	-	-	-	-	-

Показатели, не соответствующие таксационному описанию отмечаются «*».
Исполнитель работ по проведению лесопатологического обследования:

ФИО Холопова В.А. Подпись 

Дата составления документа 11.08.18г. Телефон (496) 343-65-50

Результаты проведения лесопатологических обследований лесных насаждений с использованием авиационных средств

Субъект Российской Федерации _____ Лесничество (лесопарк) _____
 Участковое лесничество _____ Урочище (лесная дача) _____
 Государственный и регистрационный знаки летательного аппарата _____
 Изготовитель, тип летательного аппарата _____
 Серийный идентификационный номер воздушного судна _____

Дата вылета _____ Местное время вылета _____ Пункт вылета _____ Время полёта _____

1	2	3	4	5	6	Доля усыхающих и погибших деревьев, %								Степень повреждения полога, %		17	18	Назначенные мероприятия																			
						усыхающие	свежий сухой	старый сухой	свежий ветровал	старый ветровал	старый бурелом	аварийные деревья	дефолития	деформация	Тип распределения повреждённых (погибших) деревьев (равномерное, групповое, куртинное, сплошное усыхание (повреждение))			Причина повреждения	вид	площадь, га	Сроки проведения																

Исполнитель работ по проведению лесопатологических обследований:

ФИО _____ Холопова В.А. _____
 Дата составления документа _____
 Подпись _____
 Телефон (496) 343-65-50

Ведомость перечета деревьев назначенных в рубку

ВРЕМЕННАЯ ПРОБНАЯ ПЛОЩАДЬ № 1

Субъект Российской Федерации Московская область

Лесничество (лесопарк) Каменское . Квартал 66 . Выдел 8

Площадь 1,3 га, _____ .

Номер очага вредных организмов - Размер пробной площади _____ га.

Таксационная характеристика:

тип леса ЕСЛШС2 состав 8Е1Б1ОС возраст 110 бонитет 1

полнота 0,5 запас на га 300 возобновление лесные культуры

Время и причина ослабления лесного насаждения:

Отработано короедом типографом в прошлые годы (343), ветровал(821), бурелом(822)
трутовик окаймленный(357), трутовик ложный осиновый(358), морозы (824), корневая губка (466)

Тип очага вредных организмов: эпизодический, хронический (подчеркнуть).

Фаза развития очага вредных организмов: начальная, нарастания численности, собственно вспышка, кризис (подчеркнуть). затухший очаг

Состояние лесного насаждения, намечаемые мероприятия:

Состояние насаждения - с утраченной устойчивостью на площади 1,3 га

С целью предотвращения негативных процессов или снижения ущерба от их воздействия назначается проведение **сплошной санитарной рубки** на площади 1,3 га

Мероприятия, необходимые для предупреждения повреждения или поражения смежных насаждений: своевременное проведение проектируемых мероприятий, проведение в кратчайшие сроки.

Меры по обеспечению возобновления: **лесные культуры.**

Технология рубок: сплошно-лесосечная, согласно технологической карте.

Исполнитель работ по проведению лесопатологического обследования:

ФИО Холопова В.А.

Подпись 

Дата составления документа 11.08.18

Телефон (496) 343-65-50

ВЕДОМОСТЬ ПЕРЕЧЕТА ДЕРЕВЬЕВ

Порода: Е

ступени толщины, см	Количество деревьев по категориям состояния, шт.												Всего			
	I	II	III	IV		V		VI			ветровал,			шт.	в т.ч. Подле жат рубке, %	
				НЗ	З	НЗ	З	НЗ	З	О	НЗ	З	О			
8	1					1		1				1			4	75
12	1							3				2			6	83
16						1		5				4			10	100
20	1					1		8				10			20	95
24	1							11				12			24	96
28						7		16				7			30	100
32	1					4		16				16			37	97
36 и более	6					7		34				27			74	36
Итого	11					21		94				79			205	194
Итого, % от числа стволов	5,4					10,2		45,9				38,5			100,0	94,6
запас, куб. м.	13,1					20,4		102,1				79,2			214,8	201,7
Итого, % от запаса	6,1					9,5		47,5				36,9			100,0	93,9

Порода: Б

ступени толщины, см	Количество деревьев по категориям состояния, шт.												Всего			
	I	II	III	IV		V		VI			ветровал,			шт.	в т.ч. Подле жат рубке, %	
				НЗ	З	НЗ	З	НЗ	З	О	НЗ	З	О			
8								1				1			2	100
12								1							1	100
16	1					2		2				2			7	86
20								9							9	100
24								14				2			16	100
28	1					3		5				1			10	90
32	1							1				4			6	83
36 и более	1					1		3				1			6	33
Итого	4					6		36				11			57	53
Итого, % от числа стволов	7,0					10,5		63,2				19,3			100,0	93,0
запас, куб. м.	3,0					3,6		17,3				6,3			30,2	27,2
Итого, % от запаса	10,1					11,9		57,1				20,9			100,0	89,9

Порода: Ос

ступени толщины, см	Количество деревьев по категориям состояния, шт.												Всего			
	I	II	III	IV		V		VI			ветровал,			шт.	в т.ч. Подле жат рубке, %	
				НЗ	З	НЗ	З	НЗ	З	О	НЗ	З	О			
8																
12																
16	1							1							2	50
20						1									1	100
24								2				3			5	100
28								2				2			4	100
32	1					1									2	50
36 и более						1		2				2			5	40
Итого	2					3		7				7			19	17
Итого, % от числа стволов	10,5					15,8		36,8				36,8			100,0	89,5
запас, куб. м.	1,2					2,6		5,4				6,4			15,7	14,5
Итого, % от запаса	7,7					16,8		34,5				41,0			100,0	92,3

Итого

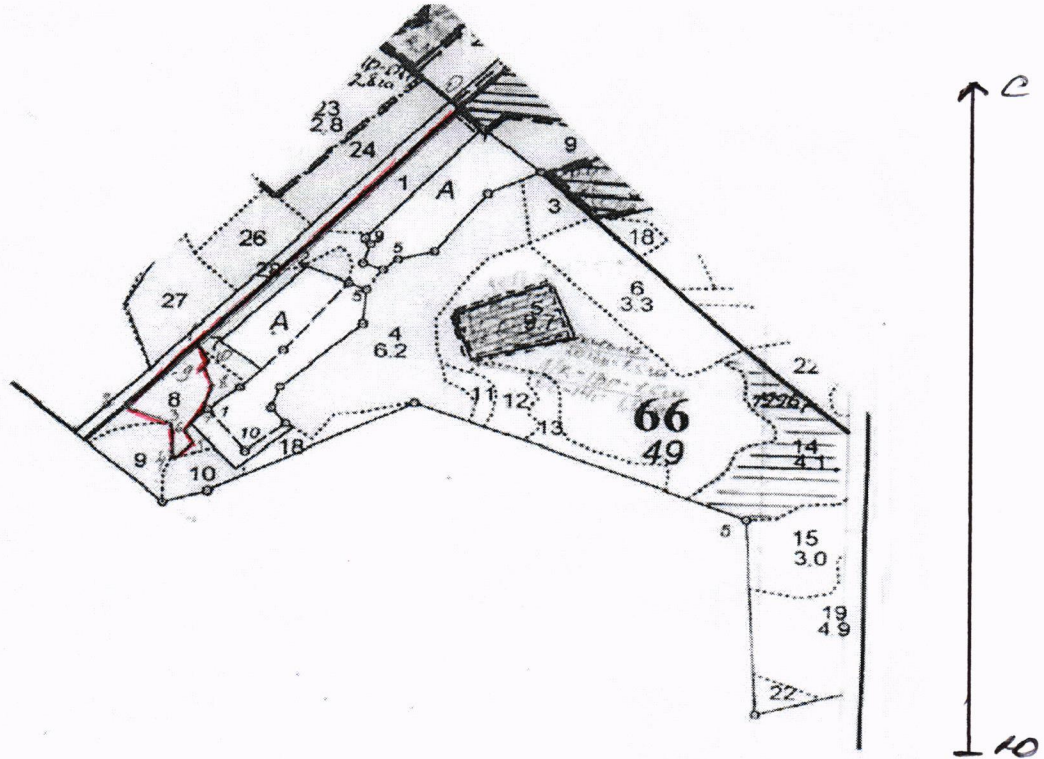
ступени толщины, см	Количество деревьев по категориям состояния, шт.											Всего					
	I	II	III	IV		V		VI			ветровал,			шт.	в т.ч. Поле жаг рубке, %		
				НЗ	З	НЗ	З	НЗ	З	О	НЗ	З	О				
8	1					1		2					2			6	83
12	1							4					2			7	86
16	2					3		8					6			19	89
20	1					2		17					10			30	97
24	1							27					17			45	98
28	1					10		23					10			44	98
32	3					5		17					20			45	93
36 и более	7					9		39					30			85	36
Итого	17					30		137					97			281	264
Итого, % от числа стволов	7,0					18,0		48,0					27,0			100,0	93,0
Запас, куб. м.	17,4					26,6		124,8					91,9			260,7	243,4
Итого, % от запаса	7,0					18,0		48,0					27,0			100,0	93,0

Примечание: НЗ – незаселённое, З – заселенное, О – отработанное вредителями

Абрис участка

М 1:10000

Каменское
участковое лесничество
кв.66, выд.8
площадь:1,3 га



Номер выдела	Ленты (круговой площадки) перечёта				
	№ ленты (площадки)	длина, м	ширина, м	радиус, м	площадь, га

Номера точек	Координаты	Румбы линий	Длнна,м
0-1		ЮЗ:30	562
1-2		ЮЗ:30	162
2-3		ЮВ:77	71
3-4		ЮВ:30	60
4-5		СВ:32	35
5-6		СЗ:33	26
6-7		СВ:29	20
7-8		СВ:16	56
8-9		СЗ:29	52
9-10		СЗ:5	11
10-1		СЗ:36	36

Исполнитель работ по проведению лесопатологического обследования:
ФИО Холопова В.А. _____

Подпись _____

Дата составления документа _____

Телефон (496) 343-65-50