



УТВЕРЖДАЮ:

Должность: Заместитель председателя  
Комитета лесного хозяйства  
Московской области

Ф.И.О: А.В. Прокопченко

Дата: 15.08.2018

**Акт**  
лесопатологического обследования № 1366

лесных насаждений Наро-Фоминского лесничества (лесопарка)  
Московской области (субъект Российской Федерации)

Способ лесопатологического обследования 1. Визуальный   
2. Инструментальный

**Место проведения**

Участковое лесничество	Урочище (дача)	Квартал (кварталы)	Выдел (выделы)	Площадь, га
Веселевское	-	6	16	2,3

Лесопатологическое обследование проведено на общей площади 2,3 га.

**1. Визуальное лесопатологическое обследование.\***

Наземное

Дистанционное

1.1. На площади 2,3 га фактическая таксационная характеристика лесного насаждения соответствует (не соответствует) таксационному описанию (нужное подчеркнуть). Причины несоответствия \_\_\_\_\_

Список участков с выявленными несоответствиями приведён в приложении 1 к настоящему Акту.

1.2. Лесные насаждения с нарушенной и утраченной устойчивостью выявлены на площади (га): 0,5

Участковое лесничество	Урочище (дача)	Площадь, га		Причина ослабления (гибели)
		с нарушенной устойчивостью	с утраченной устойчивостью	
Веселевское	-	-	0,5	Короед-типограф(343), бактериоз(390), ветровал(821), бурелом(822), трутовик ложный осиновый(358), морозы(824)
Итого:				

Состояние обследованных лесных насаждений приведено в приложениях 1.1-1.4 к Акту в зависимости от метода проведения ЛПО.

1.3. В обследованных лесных участках прогнозируется:

Прогноз	Площадь, га
Ослабление лесных насаждений	-
Усыхание лесных насаждений различной степени	-
Развитие очагов вредных организмов	-

1.4. Обнаружено загрязнение лесного участка отходами и выбросами: промышленными   
бытовыми

Вид загрязнения	Размеры загрязнения			Объём, кубм	Площадь загрязнения, га
	длина, м	ширина, м	высота, м		
-	-	-	-	-	-

**ЗАКЛЮЧЕНИЕ**

Оценка текущего санитарного и лесопатологического состояния лесных насаждений, назначенные профилактические мероприятия по защите лесов, агитационные мероприятия:

Санитарное состояние насаждения на площади 1,8 га - удовлетворительное; насаждение - устойчивое.

Состав насаждения по таксационному описанию: 9Е1ОС+С+Б

С целью предотвращения негативных процессов или снижения ущерба от их воздействия следует проводить надзор за состоянием насаждения.

Санитарное состояние насаждения на площади 0,5 га с утраченной устойчивостью;

С целью предотвращения негативных процессов или снижения ущерба от их воздействия назначается проведение сплошной санитарной рубки.

Исполнитель работ по проведению лесопатологического обследования:

ФИС Холопова В.А.

Подпись \_\_\_\_\_

\*Раздел включается в акт, в случае проведения лесопатологического обследования визуальным способом.

## 2. Инструментальное обследование лесного участка.\*\*

2.1. Фактическая таксационная характеристика лесного насаждения **соответствует** (не соответствует) (нужное подчеркнуть) таксационному описанию. Причины несоответствия:

Ведомость лесных участков с выявленными несоответствиями таксационным описаниям приведена в приложении 1 к Акту.

2.2. Состояние насаждений: **с нарушенной устойчивостью**   
**с утраченной устойчивостью**

причины повреждения:

Короед-типограф(343),бактериоз(390),ветровал(821),бурелом(822),трутовик ложный осиновый(358), морозы(824)

Заселено (отработано) стволовыми вредителями:

Вид вредителя	Порода	Встречаемость (% заселённых деревьев)	Степень заселения лесного насаждения (слабая, средняя, сильная)
Короед-типограф	Е	52,5	Сильная
-	-	-	-

Повреждено огнём:

Вид пожара	Порода	Состояние корневых лап		Состояние корневой шейки		Подсушивание луба	
		процент повреждённых огнём корней	процент деревьев с данным повреждением	ожог корневой шейки по окружности (1/4; 2/4; 3/4; более	процент деревьев с данным повреждением	по окружности (1/4; 2/4; 3/4; более 3/4)	процент деревьев с данным повреждением
-	-	-	-	-	-	-	-

Поражено болезнями:

Вид болезни	Порода	Встречаемость (% поражённых деревьев)	Степень поражения лесного насаждения (слабая, средняя, сильная)
Бактериоз	Б	71,4	Сильная
Трутовик ложный осиновый	Ос	23,8	Средняя
-	-	-	-

2.3. Выборке подлежит 95 % деревьев,

в том числе:

ослабленных 0 % (причины назначения) ;  
 сильно ослабленных 0 % (причины назначения) ;  
 усыхающих 0 % (причины назначения) ;  
 свежего сухостоя 12 %;  
 в том числе: свежего ветровала 20 %;  
 свежего бурелома 0 %;  
 в том числе: старого ветровала 20 %;  
 старого бурелома 0 %;  
 старого сухостоя 43 %;  
 аварийных 0 %;

2.4. Полнота лесного насаждения после уборки деревьев, подлежащих рубке, составит 0,03

Критическая полнота для данной категории лесных насаждений составляет 0,5.

## ЗАКЛЮЧЕНИЕ

С целью предотвращения негативных процессов или снижения ущерба от их воздействия назначено:

Участковое лесничество	Урочище (дача)	Квартал	Выдел	Площадь выдела, га	Вид мероприятия	Площадь мероприятия, га	Порода	Запас на выдел, куб. м	Крайние сроки проведения
Веселевское	-	6	16	2,3	СРС	0,5	Е	190	2019

Ведомость перечета деревьев, назначенных в рубку, и абрис лесного участка прилагаются (приложения 2 и 3 к Акту).

Меры по обеспечению возобновления: *лесные культуры*

Мероприятия, необходимые для предупреждения повреждения или поражения смежных насаждений:

*С целью предотвращения негативных процессов или снижения ущерба от их воздействия*

*назначается проведение сплошной санитарной рубки на площади 0,5 га.*

*Технология рубок: сплошно-лесосечная, согласно технологической карте.*

*Мероприятия, необходимые для предупреждения повреждения или поражения смежных насаждений: своевременное проведение проектируемых мероприятий, проведение в кратчайшие сроки.*

Сведения для расчёта степени повреждения:

год образования старого сухостоя 2012-2013 ;

основная причина повреждения древесины короед-типограф (343), бактериоз(499), трутовик ложный осиновый(358)

Дата проведения обследований И. В. С. 2017 г.

Исполнитель работ по проведению лесопатологического обследования:

ФИО Холопова В.А. Подпись Холопова В.А.

\*\* Раздел включается в акт в случае проведения лесопатологического обследования инструментальным способом.







**Результаты проведения лесопатологических обследований лесных насаждений  
с использованием авиационных средств**

Субъект Российской Федерации \_\_\_\_\_ Лесничество (лесопарк) \_\_\_\_\_  
 Участковое лесничество \_\_\_\_\_ Урочище (лесная дача) \_\_\_\_\_  
 Государственный и регистрационный знаки летательного аппарата \_\_\_\_\_  
 Изготовитель, тип летательного аппарата \_\_\_\_\_  
 Серийный идентификационный номер воздушного судна \_\_\_\_\_

Дата вылета \_\_\_\_\_ Местное время вылета \_\_\_\_\_ Пункт вылета \_\_\_\_\_ Время полёта \_\_\_\_\_

Номер квартала	Номер выдела	Номер лесопатологического выдела	Площадь лесопатологического выдела, га	Перечень таксационных выделов, входящих в лесопатологический выдел	Повреждаемая порода	Доля усыхающих и погибших деревьев, %								Степень повреждения полога, %		Тип распределения повреждённых (потёртых) деревьев (равномерное, групповое, куртинное, сплошное усыхание (повреждение))	Причина повреждения	Назначенные мероприятия						
						Усыхающие	свежий сухостой	старый сухостой	свежий ветровал	старый ветровал	старый бурелом	аварийные деревья	дефалиция	декомация	17			18	19	20	21			
1	-	-	-	-	-	6	7	8	9	10	11	12	13	14	15	16	17	18	19	20	21	Сроки проведения	Площадь, га	Вид
-	-	-	-	-	-	-	-	-	-	-	-	-	-	-	-	-	-	-	-	-	-	-	-	-
-	-	-	-	-	-	-	-	-	-	-	-	-	-	-	-	-	-	-	-	-	-	-	-	-

Исполнитель работ по проведению лесопатологических обследований:

ФИО \_\_\_\_\_ Холопова В.А.

Подпись



Дата составления документа \_\_\_\_\_

М.С.С. А.А.А.

Телефон (496) 343-65-50





## Ведомость перечета деревьев назначенных в рубку

ВРЕМЕННАЯ ПРОБНАЯ ПЛОЩАДЬ № 1

Субъект Российской Федерации Московская область

Лесничество (лесопарк) Веселевское . Квартал 6 . Выдел 16

Площадь 0,5 га, \_\_\_\_\_ .

Номер очага вредных организмов - Размер пробной площади \_\_\_\_\_ га.

Таксационная характеристика:

тип леса ЕЧРШСЗ состав 9Е1ОС+С+Б возраст 100 бонитет 1

полнота 0,7 запас на га 380 возобновление лесные культуры

Время и причина ослабления лесного насаждения:

Отработано короедом типографом в прошлые годы (343), ветровал(821), бурелом(822)

трутовик ложный осиновый(358), морозы (824), бактериоз(390)

Тип очага вредных организмов: эпизодический, хронический (подчеркнуть).

Фаза развития очага вредных организмов: начальная, нарастания численности, собственно вспышка, кризис (подчеркнуть). затухший очаг

Состояние лесного насаждения, намечаемые мероприятия:

Состояние насаждения - с утраченной устойчивостью на площади 0,5 га

С целью предотвращения негативных процессов или снижения ущерба от их воздействия назначается проведение **сплошной санитарной рубки** на площади 0,5 га

Мероприятия, необходимые для предупреждения повреждения или поражения смежных насаждений: своевременное проведение проектируемых мероприятий, проведение в кратчайшие сроки.

Меры по обеспечению возобновления: **лесные культуры.**

Технология рубок: **сплошно-лесосечная, согласно технологической карте.**

Исполнитель работ по проведению лесопатологического обследования:

ФИО Холопова В.А.

Подпись 

Дата составления документа 11.08.2012

Телефон (496) 343-65-50



Итого

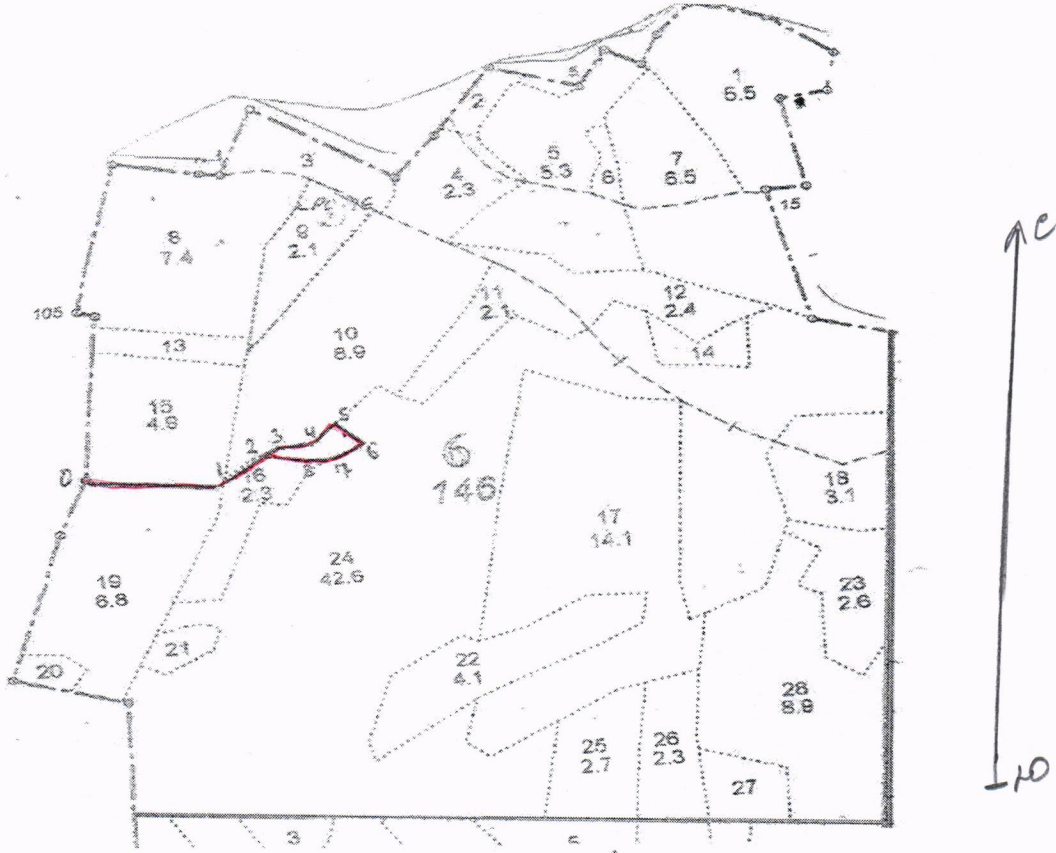
ступени толщины, см	Количество деревьев по категориям состояния, шт.												Всего				
	I	II	III	IV		V		VI			ветровал, бурелом			шт.	в т.ч. Подле жат рубке, %		
				НЗ	З	НЗ	З	НЗ	З	О	НЗ	З	О				
8	2					2		7					7			18	89
12	1					1		7					7			16	94
16								13					15			28	100
20	3					1		7					7			18	83
24						5		15					5			25	100
28	1					5		19					10			35	97
32						3		6					12			21	100
36 и более	4					5		22					18			49	92
<b>Итого</b>	11					22		96					81			210	95
Итого, % от числа стволов	5,0					12,0		43,0					40,0			100,0	95,0
Запас, куб. м.	8,1					20,3		74,1					68,0			170,5	95,0
Итого, % от запаса	5,0					12,0		43,0					40,0			100,0	95,0

Примечание: НЗ – незаселенное, З – заселенное, О – отработанное вредителями

### Абрис участка

М 1:10000

Веселевское  
участковое лесничество  
кв.6, выд.16  
общая площадь 2,3 га



Номер выдела	Ленты (круговой площадки) перечёта				
	№ ленты (площадки)	длина, м	ширина, м	радиус, м	площадь, га

Номера точек	Координаты	Румбы линий	Длнна,м
0-1		СВ:86	190
1-2		СВ:48	75
2-3		СВ:53	21
3-4		СВ:74	57
4-5		Св:29	51
5-6		ЮВ:19	51
6-7		ЮЗ:19	46
7-8		СЗ:89	37
8-2		СЗ:73	63

Исполнитель работ по проведению лесопатологического обследования:  
ФИО Холопова В.А. Подпись *Холопова В.А.*

Дата составления документа 11.09.18

Телефон (496) 343-65-50