

УТВЕРЖДАЮ:

Должность: Заместитель председателя
Комитета лесного хозяйства
Московской области

Ф.И.О.: А.В. Прокопченко

Дата: 15.08.2018

Акт
лесопатологического обследования № 1360

лесных насаждений Клинского лесничества (лесопарка)
Московской области (субъект Российской Федерации)

Способ лесопатологического обследования: 1. Визуальный
2. Инструментальный

Место проведения

Участковое лесничество	Урочище (дача)	Квартал (кварталы)	Выдел (выделы)	Площадь, га
Озерцкое	-	145	6	0,5
Озерцкое	-	145	11	3,0

Лесопатологическое обследование проведено на общей площади 3,5 га.

1. Визуальное лесопатологическое обследование.*

Наземное

Дистанционное

1.1. На площади 3,5 га фактическая таксационная характеристика лесного насаждения соответствует (не соответствует) таксационному описанию (нужное подчеркнуть). Причины несоответствия _____

Список участков с выявленными несоответствиями приведён в приложении 1 к настоящему Акту.

1.2. Лесные насаждения с нарушенной и утраченной устойчивостью выявлены на площади (га) 3,2

Участковое лесничество	Урочище (дача)	Площадь, га		Причина ослабления (гибели)
		с нарушенной устойчивостью	с утраченной устойчивостью	
Озерецкое кв. 145 в 6	-	0,5	-	ожеледь (828), воздействие тяжести снега, повлекшие за собой слом стволов деревьев (853), короед-типограф (343), бурелом (822)
Озерецкое кв. 145 в 11	-	2,7	-	
Итого:		3,2		

Состояние обследованных лесных насаждений приведено в приложениях 1.1-1.4 к Акту в зависимости от метода проведения ЛПО.

1.3. В обследованных лесных участках прогнозируется:

Прогноз	Площадь, га
Ослабление лесных насаждений	-
Усыхание лесных насаждений различной степени	-
Развитие очагов вредных организмов	-

1.4. Обнаружено загрязнение лесного участка отходами и выбросами: промышленными
бытовыми

Вид загрязнения	Размеры загрязнения			Объём, кубм	Площадь загрязнения, га
	длина,	ширина, м	высота, м		
-	-	-	-	-	-

ЗАКЛЮЧЕНИЕ

Оценка текущего санитарного и лесопатологического состояния лесных насаждений, назначенные профилактические мероприятия по защите лесов, агитационные мероприятия:

Лесоустройство 2000г.

На площади 0,3 га вырубка 2000 года.

Санитарное состояние насаждения на площади 3,2 га с нарушенной устойчивостью.

С целью предотвращения негативных последствий или снижения ущерба от их воздействия назначаются проведение **выборочной санитарной рубки на площади 3,2 га**.

Признаки повреждения деревьев: воздействие шквальных и ураганных ветров, повлекшие слом стволов деревьев (882), воздействие шквальных и ураганных ветров, повлекшие изгиб или вывал деревьев (881), отработано более 3/4 окружности ствола под кроной(614).

Слом ствола под кроной свежий(217), слом ствола под кроной прошлых лет(218).

Причины ослабления и повреждения - ожеледь (828), короед - типограф (343).

воздействие тяжести снега, повлекшие слом стволов деревьев(853),

бурелом (822),

Мероприятия, необходимые для предупреждения повреждения или поражения смежных насаждений: проведение в кратчайшие сроки.

Исполнитель работ по проведению лесопатологического обследования:

ФИО Блохин А.В.

Подпись 

*Раздел включается в акт, в случае проведения лесопатологического обследования визуальным способом.

2. Инструментальное обследование лесного участка.**

2.1. Фактическая таксационная характеристика лесного насаждения соответствует

(не соответствует) (нужное подчеркнуть) таксационному описанию. Причины несоответствия:

Ведомость лесных участков с выявленными несоответствиями таксационным описаниям приведена в приложении 1 к Акту.

2.2. Состояние насаждений: **с нарушенной устойчивостью**
с утраченной устойчивостью

причины повреждения:

ожеледь (828), воздействие тяжести снега, повлекшие слом стволов деревьев (853)(2016-2017гг).

отработка деревьев ели короедом типографом (2010- 2016 г.) (343),

бурелом (822).

Заселено (отработано) стволовыми вредителями:

Вид вредителя	Порода	Встречаемость (% заселённых деревьев)	Степень заселения лесного насаждения (слабая, средняя, сильная)
Короед - типограф	Е	10,0	средняя
-	-	-	-
-	-	-	-

Повреждено огнём:

Вид пожара	Порода	Состояние корневых лап		Состояние корневой шейки		Подсушивание луба	
		процент повреждённых огнём корней	процент деревьев с данным повреждением	ожог корневой шейки по окружности (1/4; 2/4; 3/4; более 3/4)	процент деревьев с данным повреждением	по окружности и (1/4; 2/4;3/4; более 3/4)	процент деревьев с данным повреждением
-	-	-	-	-	-	-	-

Поражено болезнями:

Вид болезни	Порода	Встречаемость (% поражённых деревьев)	Степень поражения лесного насаждения (слабая, средняя, сильная)
рак-серянка	С	0,2	единичная

2.3. Выборке подлежит 25 % деревьев,

в том числе:

ослабленных 0 % (причины назначения) _____

сильно ослабленных 0 % (причины назначения) _____

усыхающих 0 % (причины назначения) _____

свежего сухостоя 0 %;

в том числе: свежего ветрова 0 %;

свежего бурелома 12 %;

в том числе: старого ветрова 0 %;

старого бурелома 4 %;

старого сухостоя 9 %;

аварийных 0 %;

2.4. Полнота лесного насаждения после уборки деревьев, подлежащих рубке, составит

0,60 .

Критическая полнота для данной категории лесных насаждений составляет

0,3 .

ЗАКЛЮЧЕНИЕ

С целью предотвращения негативных процессов или снижения ущерба от их воздействия назначено:

Участковое лесничество	Урочище (дача)	Квар- тал	Вы- дел	Площадь выдела, га	Вид меропр иятия	Площадь мероприятия, га	По- рода	Запас на выдел, куб. м	Крайние сроки проведени я
Озерецкое	-	145	6,11	3,5	СРВ	3,2	С	224	2019
Итого:				3,5	СРВ	3,2		224	

Ведомость перечета деревьев, назначенных в рубку, и абрис лесного участка прилагаются (приложения 2 и 3 к Акту).

Меры по обеспечению возобновления: *не требуются*

Мероприятия, необходимые для предупреждения повреждения или поражения смежных насаждений:

проведение в кратчайшие сроки.

*С целью предотвращения негативных процессов или снижения ущерба от их воздействия назначается проведение **выборочной санитарной рубки**.*

Выборке подлежит 224 куб.м на лесном участке

Согласно п.35 приказа № 470 Минприроды РФ от 12.09.2016 г. после проведения выборочной

санитарной рубки полнота лесных насаждений не должна быть ниже минимально

допустимых значений, при которых обеспечивается способность древостоев выполнять

функции, соответствующие категориям защитных лесов или целевому назначению.

Крайние сроки проведения мероприятия - 2019 г.

Сведения для расчёта степени повреждения:

год образования старого сухостоя 2013-2016 ;

Основная причина повреждения: ожеледь (828), короед-типограф(343)

воздействие тяжести снега, повлекшие за собой слом стволов деревьев (853)

Дата проведения обследований

Исполнитель работ по проведению лесопатологического обследования:

ФИО Блохин А.В.

Подпись

** Раздел включается в акт в случае проведения лесопатологического обследования инструментальным способом.

10.08.2017.



Результаты проведения лесопатологического обследования лесных насаждений за

Субъект Российской Федерации Московская область Лесничество (лесопарк) Клинское
Участковое лесничество Озерское Урочище (лесная дача)

1	2	3	4	5	6	7	Таксационная характеристика лесного насаждения								17	Распределение деревьев по категориям состояния, % от запаса										31	32	Назначени ые							
							8	9	10	11	12	13	14	15		16	18	19	20	21	22	23	24	25	26			27	28	29	30	33	34		
145	6	0,5	защитные	1 и 2 пояс зон сан охр водонст.	-	0,5	8С2Е	С	58	22	22	ЕрШ	0,8	1	280	1828	62	8	5	0	0	0	9	0	0	12	4	0	17	828,881,614,217,218	828,343,853,822	25	СРВ	3,2	
145	11	3	защитные	1 и 2 пояс зон сан охр водонст.	1	2,7	9С1Е	С	58	22	22	ЕрШ	0,8	1	280																				

Показатели, не соответствующие таксационному описанию отмечаются «*».

Исполнитель работ по проведению лесопатологического обследования:

ФИО Блохин А.В. Подпись 

Дата составления документа 10.08.2017 Телефон 84962426942

Результаты проведения лесопатологического обследования в лесных насаждениях, повреждённых вредителями леса (хвое- листогрызущими) за август 2014 г.

Приложение 1.2
к акту лесопатологического обследования

Субъект Российской Федерации _____ Московская область _____ Лесничество (лесопарк) _____ Клинское _____
(месяц)

Участковое лесничество _____ Озерцкое _____
Урочище (лесная дача) _____

1	2	3	4	5	6	7	Таксационная характеристика лесного насаждения							17	18	Распределение деревьев по степени объедания кроны, % от числа стволов				23	24	25	26		
							8	9	10	11	12	13	14			15	16	19	20					21	22
Номер квартала	Номер выдела	Площадь выдела, га	Лесное назначение лесов	Категория защитных лесов	Номер лесопатологического выдела	Площадь лесопатологического выдела, га	состав	порода	Возраст	средняя высота, м	средний диаметр, см	тип леса	полнота	бонитет	запас, куб. м/га	Вид вредителя	Доля повреждённых деревьев, % от количества	до 25	26-49	50-75	более 75	Фаза развития вредителя	вид	площадь, га	Сроки проведения
-	-	-	-	-	-	-	-	-	-	-	-	-	-	-	-	-	-	-	-	-	-	-	-	-	-

Показатели, не соответствующие таксационному описанию отмечаются «*». Исполнитель работ по проведению лесопатологического обследования:

ФИО Блохин А.В. _____ Подпись 

Дата составления документа 10.08.2014. _____ Телефон 84962426942

**Результаты проведения лесопатологических обследований лесных насаждений
с использованием авиационных средств**

Субъект Российской Федерации _____ Лесничество (лесопарк) _____
 Участковое лесничество _____ Урочище (лесная дача) _____
 Государственный и регистрационный знаки летательного аппарата _____
 Изготовитель, тип летательного аппарата _____
 Серийный идентификационный номер воздушного судна _____

Дата вылета _____ Местное время вылета _____ Пункт вылета _____ Время полета _____

1	2	3	4	5	6	Доля усыхающих и погибших деревьев, %							Степень повреждения полога, %		17	18	Назначенные мероприятия					
						7	8	9	10	11	12	13	14	15			16	19	20	21		
1	Номер квартала	Номер выдела	Номер лесопатологического выдела	Площадь лесопатологического выдела, га	Перечень таксационных выделов, входящих в лесопатологический выдел	Повреждаемая порода	7	8	9	10	11	12	13	14	15	16	17	18	19	20	21	
-	-	-	-	-	-	-	Усыхающие	свежий сухостой	старый сухостой	свежий ветровал	свежий бурелом	старый ветровал	старый бурелом	аварийные деревья	дефолиция	декорация	Тип распределения повреждённых (погибших) деревьев (равномерное, групповое, куртинное, сплошное усыхание (повреждение))	Причина повреждения	вид	площадь, га	Сроки проведения	
-	-	-	-	-	-	-	-	-	-	-	-	-	-	-	-	-	-	-	-	-	-	-

Исполнитель работ по проведению лесопатологических обследований:

ФИО Блохин А.В. Подпись 

Дата составления документа 10.08.2017. Телефон 84962426942

Результаты проведения лесопатологических обследований лесных насаждений с использованием данных дистанционного зондирования Земли (авиационных и космических снимков)

Субъект Российской Федерации _____ Лесничество (лесопарк) _____
 Участковое лесничество _____ Урочище (лесная дача) _____

1	2	3	4	5	Краткая таксационная характеристика лесных насаждений по данным лесоустройства										Краткая характеристика материалов дистанционного зондирования Земли				Рекомендуемые мероприятия				
					6	7	8	9	10	11	12	13	14	15	16	17	18	19	20	21	22	23	
Номер лесного квартала	Номер лесотаксационного выдела	Площадь лесотаксационного выдела, га	Номер лесопатологического выдела	Площадь лесопатологического выдела, га	породный состав	средний возраст	средняя высота, м	средний диаметр, см	тип леса/тип лесорастительных условий	относительная полнота	бонитет	общий запас древесины, м ³ /га	Тип и наименование летального аппарата	Наименование съемочной аппаратуры	Режим съемки (панхроматический/мультиспектральный/ гиперспектральный/ красный/ БИК/ИК и т.п.)	Пространственное разрешение (для каждого режима), м	Дата съемки (дд.мм.гггг)	Дата дешифрирования (дд.мм.гггг)	Предполагаемая причина повреждения	вид	площадь, га	сроки проведения (мм.гггг)	
-	-	-	-	-	-	-	-	-	-	-	-	-	-	-	-	-	-	-	-	-	-	-	-

Исполнитель работ по проведению лесопатологического обследования:

ФИО _____ Блохин А.В. _____ Подпись 
 Дата составления документа 10.08.2017. _____ Телефон 84962426942

Ведомость перечета деревьев назначенных в рубку

ВРЕМЕННАЯ ПРОБНАЯ ПЛОЩАДЬ № _____

Субъект Российской Федерации Московская область

Лесничество (лесопарк) Озерцкое . Квартал 145 . Выдел 6,11

Площадь 3,2 га, _____ .

Номер очага вредных организмов _____ Размер пробной площади 3,2 га.

Таксационная характеристика:

тип леса _____ ; состав _____ ; возраст _____ ; бонитет _____ ;

полнота _____ ; запас на га _____ возобновление _____ не требуется

Время и причина ослабления лесного насаждения:

ожеледь (828) (зима 2016-2017 гг), короед - типограф (343)(2012-2016гг)

воздействие тяжести снега, повлекшие слом стволов деревьев(853)(зима 2016-2017гг),

бурелом (822)(2016 год),

Тип очага вредных организмов: эпизодический, хронический (подчеркнуть), затухший.

Фаза развития очага вредных организмов: начальная, нарастания численности, собственно вспышка, кризис (подчеркнуть).

Состояние лесного насаждения, намечаемые мероприятия:

Состояние насаждения - с нарушенной устойчивостью на площади 3,2 га.

С целью предотвращения негативных процессов или снижения ущерба от их воздействия назначается проведение **выборочной санитарной рубки**

Исполнитель работ по проведению лесопатологического обследования:

ФИО Блохин А.В.

Подпись



Дата составления документа 10.08.2017.

Телефон

84962426942

ВЕДОМОСТЬ ПЕРЕЧЕТА ДЕРЕВЬЕВ

Порода: С

ступени толщины, см	Количество деревьев по категориям состояния, шт.																Всего деревьев по ступеням толщины	
	I	II	III	IV		V		VI			ветровал, бурелом			аварийные деревья			шт.	в т.ч. подлежат рубке, %
				НЗ	З	НЗ	З	НЗ	З	О	НЗ	З	О	НЗ	З	О		
1	2	3	4	5	6	7	8	9	10	11	12	13	14	15	16	17	18	19
8	66	12	3															
12	96	12	5								8						81	
16	144	9	7								14						121	7
20	318	21	14								31						174	8
24	330	24	16								32						384	8
28	168	24	22								37						402	8
32	114	15	12								42						251	15
36 и более	30	9	5								10						183	23
Итого, шт	1266	126	84								174						1650	174
Итого, %	76,6	7,7	5,2								10,5			-	-	-	100	11
запас, куб. м.	538	61	42								103						744	99
Итого, % от запаса	72,3	8,1	5,8								13,8			-	-	-	100	14

Порода: Е

ступени толщины, см	Количество деревьев по категориям состояния, шт.																Всего деревьев по ступеням толщины	
	I	II	III	IV		V		VI			ветровал, бурелом			аварийные деревья			шт.	в т.ч. подлежат рубке, %
				НЗ	З	НЗ	З	НЗ	З	О	НЗ	З	О	НЗ	З	О		
1	2	3	4	5	6	7	8	9	10	11	12	13	14	15	16	17	18	19
8	2																	
12	1									1				0			3	33
16	2	1								4				1			6	83
20	6	1								12				5			20	85
24	6	1	1							12				6			25	72
28	5	1								12				5			25	68
32	6	1								6				6			18	67
36 и более	3	2								23				11			41	83
Итого, шт	31	7	1							24				11			40	87
Итого, %	17,4	3,9	0,6							94				45			178	139
запас, куб. м.	19	6	1							52,8				25,3	-	-	100	78
Итого, % от запаса	12,9	4,0	0,6							56,2				26,3	-	-	100	82

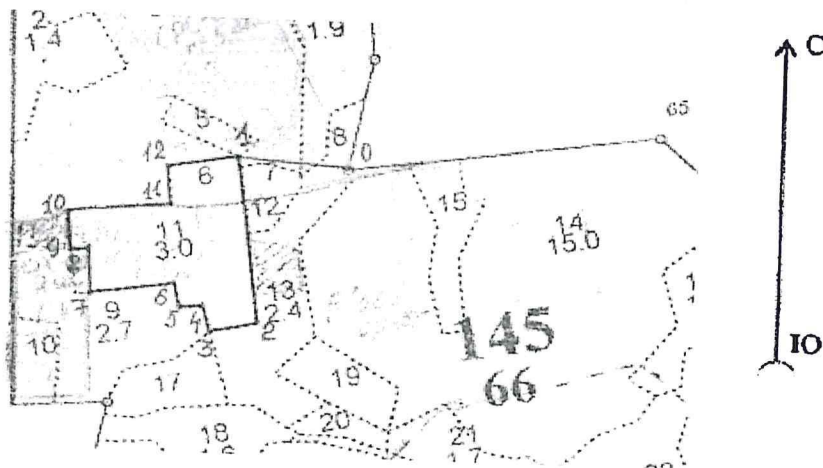
Порода: Итого

ступени толщины, см	Количество деревьев по категориям состояния, шт.																Всего деревьев по ступеням толщины	
	I	II	III	IV		V		VI			ветровал, бурелом			аварийные деревья			шт.	в т.ч. подлежат рубке, %
				НЗ	З	НЗ	З	НЗ	З	О	НЗ	З	О	НЗ	З	О		
1	2	3	4	5	6	7	8	9	10	11	12	13	14	15	16	17	18	19
8	68	12	3							1								
12	97	12	5							4	8			-	-	-	84	2
16	146	10	7							12	14			1	-	-	127	10
20	324	22	14							12	31			5	-	-	194	20
24	336	25	17							12	32			6	-	-	409	18
28	173	25	22							6	37			5	-	-	427	17
32	120	16	12							23	42			6	-	-	269	31
36 и более	33	11	5							24	10			11	-	-	224	39
Итого, шт	1297	133	85							94	174			45	-	-	1828	313
Итого, %	71,0	7,3	4,6							5,1	9,5			2,5	-	-	100	17
запас, куб. м.	557	67	43							85	103			39	-	-	894	227
Итого, % от запаса	62,3	7,5	4,8							9,5	11,5			4,4	-	-	100	25

Примечание: НЗ - незаселенное, З - заселенное, О - отработанное вредителями.

Абрис участка

М 1:10000



Номера точек	Координаты	Азимут	Длина, м
0-1		272	140
1-2		172	230
2-3		258	55
3-4		344	40
4-5		266	30
5-6		346	30
6-7		260	100
7-8		358	47
8-9		258	28
9-10		348	50
10-11		73	123
11-12		341	53
12-1		78	112

Условные обозначения: _____ граница участка

Исполнитель работ по проведению лесопатологического обследования:

ФИО

Блохин А.В.

Подпись

Дата составления документа

10.08.2017.

Телефон

84962426942