

УТВЕРЖДАЮ:

Должность: Заместитель председателя
Комитета лесного хозяйства
Московской области

Ф.И.О: А.В. Прокопченко

Дата: 15.09.2018

Акт
лесопатологического обследования № 1359

лесных насаждений Клинское лесничества (лесопарка)
Московской области (субъект Российской Федерации)

Способ лесопатологического обследования: 1. Визуальный
2. Инструментальный

Место проведения

Участковое лесничество	Урочище (дача)	Квартал (кварталы)	Выдел (выделы)	Площадь, га
Крюковское	-	38	11	5,3
Крюковское	-	38	14	14,9
Крюковское		38	20	2,3
Крюковское	-	38	22	0,9

Лесопатологическое обследование проведено на общей площади 23,4 га.

1. Визуальное лесопатологическое обследование.*Наземное Дистанционное

1.1. На площади 20,2 га фактическая таксационная характеристика лесного насаждения соответствует (не соответствует) таксационному описанию (нужное подчеркнуть). Причины несоответствия _____

Список участков с выявленными несоответствиями приведён в приложении 1 к настоящему Акту.

1.2. Лесные насаждения с нарушенной и утраченной устойчивостью выявлены на площади (га 7,6)

Участковое лесничество	Урочище (дача)	Площадь, га		Причина ослабления (гибели)
		с нарушенной устойчивостью	с утраченной устойчивостью	
Крюковское кв.38 выд 11	-	1,9	-	короед-типограф (343), бурелом (822)
Крюковское кв.38 выд 14	-	5,7	-	короед-типограф (343), бурелом (822)
Итого:		7,6		

Состояние обследованных лесных насаждений приведено в приложениях 1.1-1.4 к Акту в зависимости от метода проведения ЛПО.

1.3. В обследованных лесных участках прогнозируется:

Прогноз	Площадь, га
Ослабление лесных насаждений	-
Усыхание лесных насаждений различной степени	-
Развитие очагов вредных организмов	-

1.4. Обнаружено загрязнение лесного участка отходами и выбросами: промышленными бытовыми

Вид загрязнения	Размеры загрязнения			Объём, кубм	Площадь загрязнения, га
	длина, м	ширина, м	высота, м		
-	-	-	-	-	-

ЗАКЛЮЧЕНИЕ

Оценка текущего санитарного и лесопатологического состояния лесных насаждений, назначенные профилактические мероприятия по защите лесов, агитационные мероприятия:

Лесоустройство 1999-2000 г.г.

Санитарное состояние насаждения на площади 7,6 га с нарушенной устойчивостью.

С целью предотвращения негативных последствий или снижения ущерба от их воздействия назначаются проведение **выборочной санитарной рубки на площади 7,6 га.**

Признаки повреждения деревьев:

отработано более 3/4 окружности ствола под кроной(ель) (614).

воздействие шквалистых и ураганных ветров, повлекшие слом стволов деревьев (882)

Причины ослабления и повреждения - короед-типограф (343) бурелом (822).

Мероприятия, необходимые для предупреждения повреждения или поражения смежных насаждений: проведение в кратчайшие сроки.

Состояние насаждения на площади 12,6 га удовлетворительное

С целью предотвращения негативных процессов или снижения ущерба от их воздействия следует проводить **надзор за состоянием насаждения**

Исполнитель работ по проведению лесопатологического обследования:

ФИО Блохин А.В.

Подпись 

*Раздел включается в акт, в случае проведения лесопатологического обследования визуальным способом.

1. Визуальное лесопатологическое обследование.*

Наземное

Дистанционное

1.1. На площади 3,2 га фактическая таксационная характеристика лесного насаждения соответствует (не соответствует) таксационному описанию (нужное подчеркнуть). Причины несоответствия _____

Список участков с выявленными несоответствиями приведён в приложении 1 к настоящему Акту.

1.2. Лесные насаждения с нарушенной и утраченной устойчивостью выявлены на площади (3,2

Участковое лесничество	Урочище (дача)	Площадь, га		Причина ослабления (гибели)
		с нарушенной устойчивостью	с утраченной устойчивостью	
Крюковское кв.38 выд 20	-	2,3	-	бурелом (822), ветровал (821)
Крюковское кв.38 выд 22	-	0,9	-	бурелом (822), ветровал (821)
Итого:		3,2		

Состояние обследованных лесных насаждений приведено в приложениях 1.1-1.4 к Акту в зависимости от метода проведения ЛПО.

1.3. В обследованных лесных участках прогнозируется:

Прогноз	Площадь, га
Ослабление лесных насаждений	-
Усыхание лесных насаждений различной степени	-
Развитие очагов вредных организмов	-

1.4. Обнаружено загрязнение лесного участка отходами и выбросами: промышленны
бытовыми

Вид загрязнения	Размеры загрязнения			Объём, кубм	Площадь загрязнения, га
	длина, м	ширина, м	высота, м		
-	-	-	-	-	-

ЗАКЛЮЧЕНИЕ

Оценка текущего санитарного и лесопатологического состояния лесных насаждений, назначенные профилактические мероприятия по защите лесов, агитационные мероприятия:

Лесоустройство 1999-2000г.г.

Санитарное состояние насаждения на площади 3,2 га с нарушенной устойчивостью.

С целью предотвращения негативных последствий или снижения ущерба от их воздействия назначаются проведение **выборочной санитарной рубки на площади 3,2 га.**

Признаки повреждения деревьев: воздействие шквалистых и ураганных ветров, повлекшие слом стволов деревьев (882), воздействие шквалистых и ураганных ветров, повлекшие изгиб или вывал деревьев (881).

Причины ослабления и повреждения - бурелом (822), ветровал(821).

Мероприятия, необходимые для предупреждения повреждения или поражения смежных насаждений: проведение в кратчайшие сроки.

Исполнитель работ по проведению лесопатологического обследования:

ФИО Блохин А.В.

Подпись 

*Раздел включается в акт, в случае проведения лесопатологического обследования визуальным способом.

2. Инструментальное обследование лесного участка. **

2.1. Фактическая таксационная характеристика лесного насаждения соответствует (не соответствует) (нужное подчеркнуть) таксационному описанию. Причины несоответствия:

Ведомость лесных участков с выявленными несоответствиями таксационным описаниям приведена в приложении 1 к Акту.

2.2. Состояние насаждений: **с нарушенной устойчивостью** **с утраченной устойчивостью**

причины повреждения:

короед-типограф(343), бурелом (822)

Заселено (отработано) стволовыми вредителями:

Вид вредителя	Порода	Встречаемость (% заселённых деревьев)	Степень заселения лесного насаждения (слабая, средняя, сильная)
короед-типограф	Е	7,0	-
-	-	-	-
-	-	-	-

Повреждено огнём:

Вид пожара	Порода	Состояние корневых лап		Состояние корневой шейки		Подсушивание луба	
		процент повреждённых огнём корней	процент деревьев с данным повреждением	ожог корневой шейки по окружности (1/4; 2/4; 3/4; более	процент деревьев с данным повреждением	по окружности (1/4; 2/4; 3/4; более с 3/4)	процент деревьев с данным повреждением
-	-	-	-	-	-	-	-

Поражено болезнями:

Вид болезни	Порода	Встречаемость (% поражённых деревьев)	Степень поражения лесного насаждения (слабая, средняя, сильная)
-	-	-	-
-	-	-	-
-	-	-	-
-	-	-	-
-	-	-	-
-	-	-	-

2.3. Выборке подлежит 15 % деревьев,

в том числе:

ослабленных 0 % (причины назначения)

сильно ослабленных 0 % (причины назначения)

усыхающих 0 % (причины назначения)

свежего сухостоя 0 %;

в том числе: свежего ветроваля 0 %;

свежего бурелома 0 %;

в том числе: старого ветроваля 0 %;

старого бурелома 9 %;

старого сухостоя 6 %;

аварийных 0 %;

2.4. Полнота лесного насаждения после уборки деревьев, подлежащих рубке, составит

0,50

Критическая полнота для данной категории лесных насаждений составляет

0,3

ЗАКЛЮЧЕНИЕ

С целью предотвращения негативных процессов или снижения ущерба от их воздействия назначено:

Участковое лесничество	Урочище (дача)	Квартал	Выдел	Площадь выдела, га	Вид мероприятия	Площадь мероприятия, га	Порода	Запас на выдел, куб. м	Крайние сроки проведения
Крюковское	-	38	11	5,3	ВСП	1,9	Е		
Крюковское	-	38	14	14,9	ВСП	5,7	Е	388	2019
Итого:					ВСП	7,6		388	

Ведомость перечета деревьев, назначенных в рубку, и абрис лесного участка прилагаются (приложения 2 и 3 к Акту).

Меры по обеспечению возобновления: не требуются

Мероприятия, необходимые для предупреждения повреждения или поражения смежных насаждений: проведение в кратчайшие сроки.

С целью предотвращения негативных процессов или снижения ущерба от их воздействия назначается проведение выборочной санитарной рубки.

Технология рубок выборочно-лесосечная, согласно технологической карте.

Выборке подлежит 388 куб.м на лесном участке

Согласно п.35 приказа № 470 Минприроды РФ от 12.09.2016 г. после проведения выборочной санитарной рубки полнота лесных насаждений не должна быть ниже минимально допустимых значений, при которых обеспечивается способность древостоев выполнять

функции, соответствующие категориям защитных лесов или целевому назначению.

Крайние сроки проведения мероприятия - 2019 г.

Сведения для расчёта степени повреждения:

год образования старого сухостоя -;

основная причина повреждения древесины воздействие шквалистых ветров (ветровал, бурелом);

29 мая 2017 г.

Дата проведения обследований 10.08.2017.

Исполнитель работ по проведению лесопатологического обследования:

ФИО Блохин А.В.

Подпись 

** Раздел включается в акт в случае проведения лесопатологического обследования инструментальным способом.

2. Инструментальное обследование лесного участка.**

2.1. Фактическая таксационная характеристика лесного насаждения соответствует

(не соответствует) (нужное подчеркнуть) таксационному описанию. Причины несоответствия:

Ведомость лесных участков с выявленными несоответствиями таксационным описаниям приведена в приложении I к Акту.

2.2. Состояние насаждений: **с нарушенной устойчивостью**
с утраченной устойчивостью

причины повреждения:

ветровал (821), бурелом (822)

Заселено (отработано) стволовыми вредителями:

Вид вредителя	Порода	Встречаемость (% заселённых деревьев)	Степень заселения лесного насаждения (слабая, средняя, сильная)
-	-	-	-
-	-	-	-
-	-	-	-

Повреждено огнём:

Вид пожара	Порода	Состояние корневых лап		Состояние корневой шейки		Подсушивание луба	
		процент повреждённых огнём корней	процент деревьев с данным повреждением	ожог корневой шейки по окружности (1/4; 2/4; 3/4; более 3/4)	процент деревьев с данным повреждением	по окружности (1/4; 2/4; 3/4; более 3/4)	процент деревьев с данным повреждением
-	-	-	-	-	-	-	-

Поражено болезнями:

Вид болезни	Порода	Встречаемость (% поражённых деревьев)	Степень поражения лесного насаждения (слабая, средняя, сильная)
-	-	-	-
-	-	-	-
-	-	-	-
-	-	-	-
-	-	-	-
-	-	-	-

2.3. Выборке подлежит 8 % деревьев,

в том числе:

ослабленных 0 % (причины назначения)

сильно ослабленных 0 % (причины назначения)

усыхающих 0 % (причины назначения)

свежего сухостоя 0 %;

в том числе: свежего ветровал 1 %;

свежего бурелома 7 %;

в том числе: старого ветвала 0 %;

старого бурелома 0 %;

старого сухостоя 0 %;

аварийных 0 %;

2.4. Полнота лесного насаждения после уборки деревьев, подлежащих рубке, составит

0,55

Критическая полнота для данной категории лесных насаждений составляет

0,3

ЗАКЛЮЧЕНИЕ

С целью предотвращения негативных процессов или снижения ущерба от их воздействия назначено:

Участковое лесничество	Урочище (дача)	Квартал	Выдел	Площадь выдела, га	Вид мероприятия	Площадь мероприятия, га	Порода	Запас на выдел, куб. м	Крайние сроки проведения
Крюковское		38	20	2,3	СРВ	2,3	Б	37	2019
Итого:						2,3		37	

Ведомость перечета деревьев, назначенных в рубку, и абрис лесного участка прилагаются (приложения 2 и 3 к Акту).

Меры по обеспечению возобновления:

не требуются

Мероприятия, необходимые для предупреждения повреждения или поражения смежных насаждений:

проведение в кратчайшие сроки.

С целью предотвращения негативных процессов или снижения ущерба от их воздействия

назначается проведение **выборочной санитарной рубки**.

Технология рубок выборочно-лесосечная, согласно технологической карте.

Выборке подлежит 37 куб.м на лесном участке

Согласно п.35 приказа № 470 Минприроды РФ от 12.09.2016 г. после проведения выборочной санитарной рубки полнота лесных насаждений не должна быть ниже минимально

допустимых значений, при которых обеспечивается способность древостоев выполнять

функции, соответствующие категориям защитных лесов или целевому назначению.

Крайние сроки проведения мероприятия - 2019 г.

Сведения для расчёта степени повреждения:

год образования старого сухостоя _____ ;

основная причина повреждения древесины воздействие шквалистых ветров (ветровал, бурелом)
29 мая 2017 г.

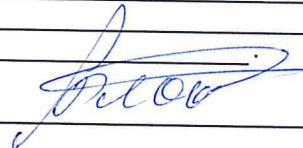
Дата проведения обследований 10.08.2017.

Исполнитель работ по проведению лесопатологического обследования:

ФИО Блохин А.В.

Подпись

**** Раздел включается в акт в случае проведения лесопатологического обследования инструментальным способом.**



2. Инструментальное обследование лесного участка.**

2.1. Фактическая таксационная характеристика лесного насаждения соответствует

(не соответствует) (нужное подчеркнуть) таксационному описанию. Причины несоответствия:

Ведомость лесных участков с выявленными несоответствиями таксационным описаниям приведена в приложении 1 к Акту.

2.2. Состояние насаждений: **с нарушенной устойчивостью**
с утраченной устойчивостью

причины повреждения:

ветровал (821), бурелом (822)

Заселено (отработано) стволовыми вредителями:

Вид вредителя	Порода	Встречаемость (% заселённых деревьев)	Степень заселения лесного насаждения (слабая, средняя, сильная)
-	-	-	-
-	-	-	-
-	-	-	-

Повреждено огнём:

Вид пожара	Порода	Состояние корневых лап		Состояние корневой шейки		Подсушивание луба	
		процент повреждённых огнём корней	процент деревьев с данным повреждением	ожог корневой шейки по окружности (1/4; 2/4; 3/4; более 3/4)	процент деревьев с данным повреждением	по окружности (1/4; 2/4; 3/4; более 3/4)	процент деревьев с данным повреждением
-	-	-	-	-	-	-	-

Поражено болезнями:

Вид болезни	Порода	Встречаемость (% поражённых деревьев)	Степень поражения лесного насаждения (слабая, средняя, сильная)
-	-	-	-
-	-	-	-
-	-	-	-
-	-	-	-
-	-	-	-
-	-	-	-

2.3. Выборке подлежит 7 % деревьев,

в том числе:

ослабленных 0 % (причины назначения)

сильно ослабленных 0 % (причины назначения)

усыхающих 0 % (причины назначения)

свежего сухостоя 0 %;

в том числе: свежего ветровал 1 %;

свежего бурелома 4 %;

в том числе: старого ветровал 0 %;

старого бурелома 0 %;

старого сухостоя 0 %;

аварийных 0 %;

2.4. Полнота лесного насаждения после уборки деревьев, подлежащих рубке, составит

0,57 .

Критическая полнота для данной категории лесных насаждений составляет

0,3 .

ЗАКЛЮЧЕНИЕ

С целью предотвращения негативных процессов или снижения ущерба от их воздействия назначено:

Участковое лесничество	Урочище (дача)	Квартал	Выдел	Площадь выдела, га	Вид мероприятия	Площадь мероприятия, га	Порода	Запас на выдел, куб. м	Крайние сроки проведения
Крюковское	-	38	22	0,9	СРВ	0,9	Б	9	2019
Итого:						0,9		9	

Ведомость перечета деревьев, назначенных в рубку, и абрис лесного участка прилагаются (приложения 2 и 3 к Акту).

Меры по обеспечению возобновления:

не требуются

Мероприятия, необходимые для предупреждения повреждения или поражения смежных насаждений:
проведение в кратчайшие сроки.

С целью предотвращения негативных процессов или снижения ущерба от их воздействия назначается проведение **выборочной санитарной рубки**.

Технология рубок выборочно-лесосечная, согласно технологической карте.

Выборке подлежит 9 куб.м на лесном участке

Согласно п.35 приказа № 470 Минприроды РФ от 12.09.2016 г. после проведения выборочной санитарной рубки полнота лесных насаждений не должна быть ниже минимально

допустимых значений, при которых обеспечивается способность древостоев выполнять функции, соответствующие категориям защитных лесов или целевому назначению.

Крайние сроки проведения мероприятия - 2019 г.

Сведения для расчёта степени повреждения:

год образования старого сухостоя -;

основная причина повреждения древесины воздействие шквалистых ветров (ветровал, бурелом)
29 мая 2017 г.

Дата проведения обследований 10.08.2017.

Исполнитель работ по проведению лесопатологического обследования:

ФИО Блохин А.В.

Подпись

** Раздел включается в акт в случае проведения лесопатологического обследования инструментальным способом.

Ведомость лесных участков с выявленными несоответствиями таксационным описаниям

Источники данных	Год проведения лесоустройства	Номер квартала	Номер выдела	Площадь выдела, га	Целевое назначение лесов	Категория защитных лесов	Номер лесопатологического выдела	Площадь лесопатологического выдела, га	Таксационная характеристика												Заложено п/п	
									состав	порода	возраст, лет	средняя высота, м	средний диаметр, см	тип леса	тип условий местопрорастания (ТУМ)	полнота	бонитет	запас, куб. м/га	количество пробных площадей, шт.	общая площадь пробных площадей, га		
ТО	Ф																					

Примечание:
 ТО - таксационные описания
 Ф - фактическая характеристика лесного насаждения

Исполнитель работ по проведению лесопатологического обследования:

ФИО Блохин А.В. Подпись 

Результаты проведения лесопатологического обследования лесных насаждений за август 2017 г.
(месяц)

Субъект Российской Федерации		Московская область										Лесничество (лесопарк)										Клинское												
Участковое лесничество		Крюковское										Урочище (лесная дача)																						
Номер квартала	Номер выдела **	Площадь выдела, га	Целевое назначение лесов	Категория защитных лесов	Номер лесопатологического выдела	Таксационная характеристика лесного насаждения								Число деревьев на пробе, шт.	Распределение деревьев по категориям состояния, % от запаса										Признаки повреждения деревьев	Доля повреждённых деревьев, %	Причина ослабления, повреждения	Подлежит рубке, %	Назначены					
						состав	порода	возраст	средняя высота, м	средний диаметр, см	тип леса	полнота	бонитет		запас, куб. м/га	без признаков ослабления	ослабленные	сильно ослабленные	усыхающие	свежий сухостой	старый сухостой	свежий ветровал	старый ветровал	свежий бурелом					старый бурелом	аварийные деревья	вид	площадь, га		
1	2	5,3	Защитные	санит.охр.вод. оист.	1	1,9	С	Е	95	27	38	ЕЧРШ	0,6	1	340	17	18	19	20	21	22	23	24	25	26	27	28	29	30	31	32	33	34	
38	11	5,3	Защитные	санит.охр.вод. оист.	1	5,7	БЕЗБОС	Б	105	27	36	ЕЧРШ	0,6	2	340	2696	63	10	12			6				9	614,882	10	343,822	15			7,6	
38	20	2,3	Защитные	санит.охр.вод. оист.	-	2,3	Б	70	26	28	ЕЧРШ	0,6	1	200	620	72	16	4					1					881,882	4	822,821	8			2,3
38	22	0,9	Защитные	санит.охр.вод. оист.	-	0,9	Б	70	26	28	ЕЧРШ	0,6	1	200	236	75	14	6					1		4		881,882	3	822,821	5			0,9	

«*» - отмечаются показатели, не соответствующие таксационному описанию.

«**» - указано местоположение (адрес) лесных участков в соответствии с приказом Комитета лесного хозяйства Московской области от 01.11.2016 № 27П-1790

"О введении в действие материалов лесосустройства".

Исполнитель работ по проведению лесопатологического обследования

ФИО Блохин А.В. Подпись 

Дата составления документа 10.08.2017 Телефон (496) 242-69-42

Приложение 1.2

к акту лесопатологического обследования

Результаты проведения лесопатологического обследования в лесных насаждениях, повреждённых вредителями леса (хвое-листогрызущими) за август 2017 г.

Субъект Российской Федерации Московская область Лесничество (лесопарк) Клинское
 Участковое лесничество Крюковское Урочище (лесная дача) -
 (месяц)

1	2	3	4	5	6	7	Таксационная характеристика лесного насаждения							17	18	Распределение деревьев по степени объедания кроны, % от числа стволов				23	Назначенные мероприятия			
							8	9	10	11	12	13	14			15	16	19	20		21	22	24	25
Номер квартала	Номер выдела	Площадь выдела, га	Целевое назначение лесов	Категория защитных лесов	Номер лесопатологического выдела	Площадь лесопатологического выдела, га	состав	порода	Возраст	средняя высота, м	средний диаметр, см	тип леса	полнота	бонитет	запас, куб. м/га	Доля повреждённых деревьев, % от количества	до 25	26-49	50-75	более 75	Фаза развития вредителя	вид	площадь, га	Сроки проведения
-	-	-	-	-	-	-	-	-	-	-	-	-	-	-	-	-	-	-	-	-	-	-	-	-

Показатели, не соответствующие таксационному описанию отмечаются «*».
 Исполнитель работ по проведению лесопатологического обследования:

ФИО Блохин А.В. Подпись 

Дата составления документа 10.08.2017. Телефон (496)2426942

**Результаты проведения лесопатологических обследований лесных насаждений
с использованием авиационных средств**

Субъект Российской Федерации _____ Лесничество (лесопарк) _____
 Участковое лесничество _____ Урочище (лесная дача) _____
 Государственный и регистрационный знаки летательного аппарата _____
 Изготовитель, тип летательного аппарата _____
 Серийный идентификационный номер воздушного судна _____

Дата вылета _____ Местное время вылета _____ Пункт вылета _____ Время полёта _____

1	2	3	4	5	6	Доля усыхающих и погибших деревьев, %								Степень повреждения полога, %		17	18	Назначенные мероприятия							
						7	8	9	10	11	12	13	14	15	16			Тип распределения повреждённых (погибших) деревьев (равномерное, групповое, куртинное, сплошное усыхание (повреждение))	Причина повреждения	Вид	Площадь, га	Сроки проведения			
						Усыхающие	свежий сухостой	старый сухостой	свежий ветровал	свежий бурелом	старый ветровал	старый бурелом	аварийные деревья	деформация	деформация										

Исполнитель работ по проведению лесопатологических обследований:

ФИО _____ Блохин А.В.

Подпись _____

Дата составления документа _____

10.08.2017.

Телефон (496)2426942

Результаты проведения лесопатологических обследований лесных насаждений с использованием данных дистанционного зондирования Земли (авиационных и космических снимков)

Субъект Российской Федерации _____

Лесничество (лесопарк) _____

Участковое лесничество _____

Урочище (лесная дача) _____

1	2	3	4	5	Краткая таксационная характеристика лесных насаждений по данным лесосустройства										Краткая характеристика материалов дистанционного зондирования Земли					Рекомендуемые мероприятия			
					6	7	8	9	10	11	12	13	14	15	16	17	18	19	20	21	22	23	
Номер лесного квартала	Номер лесотаксационного выдела	Площадь лесотаксационного выдела, га	Номер лесопатологического выдела	Площадь лесопатологического выдела, га	породный состав	средний возраст	средняя высота, м	средний диаметр, см	тип леса/тип лесорастительных условий	относительная полнота	бонитет	общий запас древесины, м ³ /га	Тип и наименование летального аппарата	Наименование съемочной аппаратуры	Режим съемки (панхроматический/мультиспектральный/гиперспектральный/ИК и т.п.)	Пространственное разрешение (для каждого режима), м	Дата съемки (дд.мм.гггг)	Дата дешифрирования (дд.мм.гггг)	Предполагаемая причина повреждения	Вид	Площадь, га	сроки проведения (мм.гггг-мм.гггг)	
-	-	-	-	-	-	-	-	-	-	-	-	-	-	-	-	-	-	-	-	-	-	-	-

Исполнитель работ по проведению лесопатологического обследования:

ФИО Блохин А.В.

Подпись

Дата составления документа

10.08.2017.

Телефон (496) 242-69-42

Ведомость перечета деревьев назначенных в рубку

ВРЕМЕННАЯ ПРОБНАЯ ПЛОЩАДЬ № 1

Субъект Российской Федерации Московская область

Лесничество (лесопарк) Крюковское . Квартал 38 . Выдел 11,14

Площадь 7,6 га, _____ .

Номер очага вредных организмов - Размер пробной площади 7,6 га.

Таксационная характеристика:

тип леса _____ состав _____ возраст _____ бонитет _____

полнота _____ запас на га _____ возобновление _____ не требуется _____

Время и причина ослабления лесного насаждения:

короед-типограф (343)(2012-2016), бурелом(822)(2015-2017 гг)

Тип очага вредных организмов: эпизодический, хронический (подчеркнуть).

Фаза развития очага вредных организмов: начальная, нарастания численности, собственно вспышка, кризис, затухший очаг (подчеркнуть).

Состояние лесного насаждения, намечаемые мероприятия:

Состояние насаждения - с нарушенной устойчивостью на площади 7,6 га.

С целью предотвращения негативных процессов или снижения ущерба от их воздействия назначается проведение **выборочной санитарной рубки**

Исполнитель работ по проведению лесопатологического обследования:

ФИО Блохин А.В.

Подпись 

Дата составления документа 10.08.2017.

Телефон (49624) 2-69-42

Порода: ОС

ступени толщины, см	Количество деревьев по категориям состояния, шт.																Всего деревьев по		
	I	II	III	IV		V		VI			ветровал, бурелом			аварийные деревья			шт.	в т.ч. подлежат рубке, %	
				НЗ	З	НЗ	З	НЗ	З	О	НЗ	З	О	НЗ	З	О			
1	2	3	4	5	6	7	8	9	10	11	12	13	14	15	16	17	18	19	
8																			
12	2		3															5	
16	2		2															4	
20	4	1	1															7	14
24	6		1									1						7	
28	7	1	3									1						12	8
32	9	2										2						13	15
36 и более	12	3	7									1						23	4
Итого, шт	42	7	17									5						71	7
Итого, %	59,1	10,0	23,9									7,0						100	7
запас, куб. м.	34	7	13									4						58	4
Итого, % от запаса	59,0	12,0	22,0									7,0						100	7

Порода: ОЛС

ступени толщины, см	Количество деревьев по категориям состояния, шт.																Всего деревьев по		
	I	II	III	IV		V		VI			ветровал, бурелом			аварийные деревья			шт.	в т.ч. подлежат рубке, %	
				НЗ	З	НЗ	З	НЗ	З	О	НЗ	З	О	НЗ	З	О			
1	2	3	4	5	6	7	8	9	10	11	12	13	14	15	16	17	18	19	
8	4	1																5	
12	6	3	2															12	8
16	7	4	1									1						15	20
20	7	3	1									3						12	8
24	6		3									1						9	
28	2		1															3	
32	1																	1	
36 и более																			
Итого, шт	33	11	8									5						57	9
Итого, %	57,9	19,3	14,0									8,8						100	9
запас, куб. м.	9	2	3									1						15	1
Итого, % от запаса	60,0	13,0	20,0									7,0						100	7

Порода: Итого

ступени толщины, см	Количество деревьев по категориям состояния, шт.																Всего	
	I	II	III	IV		V		VI			ветровал, бурелом			аварийные			шт.	в т.ч. подлежат рубке, %
				НЗ	З	НЗ	З	НЗ	З	О	НЗ	З	О	НЗ	З	О		
1	2	3	4	5	6	7	8	9	10	11	12	13	14	15	16	17	18	19
8	42	9	6											-	-	-	57	
12	54	20	25								1	1		-	-	-	112	
16	92	14	19								2	3		-	-	-	149	3
20	105	20	25								2	2	4	-	-	-	158	5
24	200	34	38								7		6	-	-	-	285	4
28	277	32	35								16	1	19	-	-	-	380	8
32	278	24	33								25	2	24	-	-	-	386	11
36 и более	616	50	79								61	1	107	-	-	-	914	17
Итого, шт	1887	234	291								114	10	160	-	-	-	2696	284
Итого, %	70,0	8,7	10,8								4,2	0,4	5,9	-	-	-	100	10
запас, куб. м.	1636	257	320								147	5	223	-	-	-	2588	375
Итого, % от запаса	63,2	9,9	12,4								5,7	0,2	8,6	-	-	-	100	15

Примечание: НЗ - незаселенное, З - заселенное, О - отработанные вредителями.

Ведомость перечета деревьев назначенных в рубку

ВРЕМЕННАЯ ПРОБНАЯ ПЛОЩАДЬ № 2

Субъект Российской Федерации Московская область

Лесничество (лесопарк) Крюковское . Квартал 38 . Выдел 20

Площадь 3,2 га, _____ .

Номер очага вредных организмов - Размер пробной площади 2,3 га.

Таксационная характеристика:

тип леса ЕЧРШ состав 9Б1С+Е возраст 70 бонитет 1

полнота 0,6 запас на га 200 возобновление не требуется

Время и причина ослабления лесного насаждения:

бурелом(822) (2015-2017 гг), ветровал (821 (2015-2017 гг)

воздействие шквалистых и ураганных ветров, повлекшее изгиб или вывал деревьев (881)

Тип очага вредных организмов: эпизодический, хронический (подчеркнуть).

Фаза развития очага вредных организмов: начальная, нарастания численности, собственно вспышка, кризис, затухший очаг (подчеркнуть).

Состояние лесного насаждения, намечаемые мероприятия:

Состояние насаждения - с нарушенной устойчивостью на площади 2,3 га.

С целью предотвращения негативных процессов или снижения ущерба от их воздействия назначается проведение **выборочной санитарной рубки**

Исполнитель работ по проведению лесопатологического обследования:

ФИО Блохин А.В.

Подпись 

Дата составления документа 10.08.2017.

Телефон (49624) 2-69-42

Порода: С

ступени толщины, см	Количество деревьев по категориям состояния, шт.																Всего	
	I	II	III	IV		V		VI			ветровал, бурелом			аварийные			шт.	в т.ч. подлежат рубке, %
				НЗ	З	НЗ	З	НЗ	З	О	НЗ	З	О	НЗ	З	О		
1	2	3	4	5	6	7	8	9	10	11	12	13	14	15	16	17	18	19
8		2															2	
12	2																2	
16	3	2															5	
20	2		2														4	
24	2																2	
28	3	2															5	
32	8	4	3														15	
36 и более	5	12															17	
Итого, шт	25	22	5														52	
Итого, %	48,1	42,3	9,62														100	
запас, куб. м.	17,4	19,5	3,33														40,27	
Итого, % от запаса	43,2	48,5	8,3														100	

Порода: Итого

ступени толщины, см	Количество деревьев по категориям состояния, шт.																Всего	
	I	II	III	IV		V		VI			ветровал, бурелом			аварийные			шт.	в т.ч. подлежат рубке, %
				НЗ	З	НЗ	З	НЗ	З	О	НЗ	З	О	НЗ	З	О		
1	2	3	4	5	6	7	8	9	10	11	12	13	14	15	16	17	18	19
8		3															3	
12	12	9															21	
16	22	6	6														34	
20	31	8	5								2						46	5
24	62	10	10								1						83	1
28	83	11	6								3						103	3
32	101	16	8								6						131	5
36	138	42	1								18						199	10
Итого, шт	449	105	36								30						620	30
Итого, %	74,7	14,6	5,5								5,2						100	4
запас, куб. м.	363	82,5	20,3								39						505	39
Итого, % от запаса	72,0	16,0	4,0								8,0						100	8

Примечание: НЗ - незаселенное, З - заселенное, О - отработанное вредителями.

Ведомость перечета деревьев назначенных в рубку

ВРЕМЕННАЯ ПРОБНАЯ ПЛОЩАДЬ № 2

Субъект Российской Федерации Московская область

Лесничество (лесопарк) Крюковское . Квартал 38 . Выдел 22

Площадь 3,2 га, _____ .

Номер очага вредных организмов - Размер пробной площади 0,9 га.

Таксационная характеристика:

тип леса ЕЧРШ состав 8Б1С1Е возраст 70 бонитет 1

полнота 0,6 запас на га 200 возобновление не требуется

Время и причина ослабления лесного насаждения:

бурелом(822) (2015-2017 гг), ветровал (821 (2015-2017 гг)

воздействие шквалистых и ураганных ветров, повлекшее изгиб или вывал деревьев (881)

Тип очага вредных организмов: эпизодический, хронический (подчеркнуть).

Фаза развития очага вредных организмов: начальная, нарастания численности, собственно вспышка, кризис, затухший очаг (подчеркнуть).

Состояние лесного насаждения, намечаемые мероприятия:

Состояние насаждения - с нарушенной устойчивостью на площади 0,9 га.

С целью предотвращения негативных процессов или снижения ущерба от их воздействия назначается проведение **выборочной санитарной рубки**

Исполнитель работ по проведению лесопатологического обследования:

ФИО Блохин А.В.

Подпись 

Дата составления документа 10.08.2017.

Телефон (49624) 2-69-42

Порода: С

ступени толщины, см	Количество деревьев по категориям состояния, шт.																Всего					
	I	II	III	IV		V		VI			ветровал, бурелом			аварийные			шт.	в т.ч. подлежат рубке, %				
	2	3	4	НЗ	З	НЗ	З	НЗ	З	О	НЗ	З	О	НЗ	З	О						
1																						
8																						
12		1																				
16		3																			1	
20	1		1																		3	
24			2																		2	
28			2																		2	
32	1	1	1																		2	
36 и более	7	2																			3	
Итого, шт	9	7	6																		9	
Итого, %	40,9	31,8	27,3																		22	
запас, куб. м.	14	4	3																		100	
Итого, % от запаса	65,5	18,1	16,4																		21	
																					100	

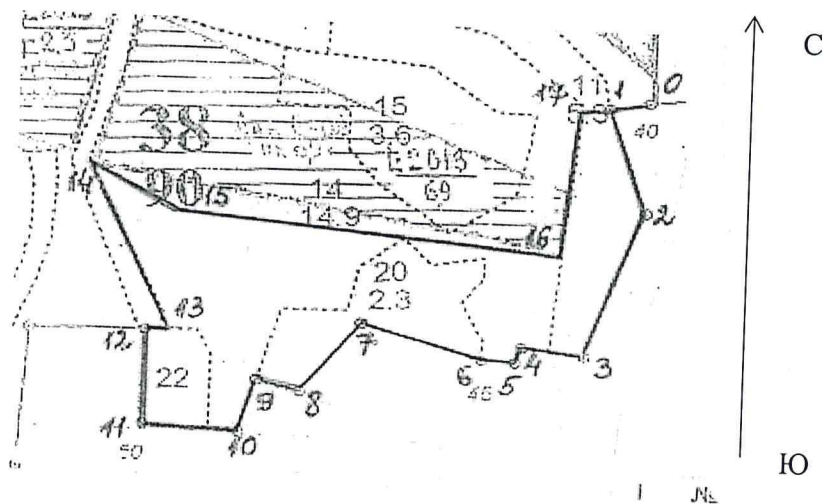
Порода: Итого

ступени толщины, см	Количество деревьев по категориям состояния, шт.																Всего					
	I	II	III	IV		V		VI			ветровал, бурелом			аварийные			шт.	в т.ч. подлежат рубке, %				
	2	3	4	НЗ	З	НЗ	З	НЗ	З	О	НЗ	З	О	НЗ	З	О						
1																						
8																						
12	2	4																				
16	14	7	1																		6	
20	25	2	3																		22	
24	27	4	7																		30	
28	29	3	5																		38	
32	27	5	4									1									38	2,6
36 и более	48	12										1									37	2,7
Итого, шт	172	37	20									5									65	7,7
Итого, %	76,2	14,0	6,5									7									236	7
запас, куб. м.	135	25	10									3,0									100	3
Итого, % от запаса	75,0	14,0	6,0									9									179	9
												5,0									100	5

Примечание: НЗ - незаселенное, З - заселенное, О - отработанное вредителями.

Абрис участка

М 1:10000



Номера точек	Координаты	Азимут	Длина, м
0-1		ЮВ:86	45
1-2		ЮВ:14	140
2-3		ЮЗ:23	200
3-4		СЗ:77	70
4-5		ЮЗ:16	20
5-6		СЗ:83	38
6-7		СЗ:70	145
7-8		ЮЗ:38	115
8-9		СЗ:74	50
9-10		ЮЗ:18	70
10-11		СЗ:85	110
11-12		СВ:02	125
12-13		ЮВ:89	25
13-14		СЗ:21	230
14-15		ЮВ:59	120
15-16		ЮВ:81	433
16-17		СВ:07	190
17-1		СВ:83	42

Условные обозначения:

_____ граница участка

Исполнитель работ по проведению лесопатологического обследования:

ФИО Блохин А.В.

Подпись 

Дата составления документа

10.08.2017.

Телефон 84962426942