


УТВЕРЖДАЮ:   
Должность: Заместитель председателя  
Комитета лесного хозяйства  
Московской области  
Ф.И.О. А.В. Прокопченко  
Дата: 16.09.2014



**Акт**  
лесопатологического обследования № 1358

лесных насаждений Клинского лесничества (лесопарка)  
Московской области (субъект Российской Федерации)

Способ лесопатологического обследования: 1. Визуальный   
2. Инструментальный

**Место проведения**

Участковое лесничество	Урочище (дача)	Квартал (кварталы)	Выдел (выделы)	Площадь, га
Истринское	-	88	32	4,7

Лесопатологическое обследование проведено на общей площади 4,7 га.

**1. Визуальное лесопатологическое обследование.\***

Наземное

Дистанционное

1.1. На площади 4,7 га фактическая таксационная характеристика лесного насаждения соответствует (не соответствует) таксационному описанию (нужное подчеркнуть). Причины несоответствия \_\_\_\_\_

Список участков с выявленными несоответствиями приведён в приложении 1 к настоящему Акту.

1.2. Лесные насаждения с нарушенной и утраченной устойчивостью выявлены на площади (га): 4,5

Участковое лесничество	Урочище (дача)	Площадь, га		Причина ослабления (гибели)
		с нарушенной устойчивостью	с утраченной устойчивостью	
Истринское кв 88 выд 32	-	4,5	-	короед-типограф (343), бурелом (822), рак серянка(371), заселение большим сосновым лубоедом (338)
Итого:		4,5		

Состояние обследованных лесных насаждений приведено в приложениях 1.1-1.4 к Акту в зависимости от метода проведения ЛПО.

1.3. В обследованных лесных участках прогнозируется:

Прогноз	Площадь, га
Ослабление лесных насаждений	-
Усыхание лесных насаждений различной степени	-
Развитие очагов вредных организмов	-

1.4. Обнаружено загрязнение лесного участка отходами и выбросами: промышленными

бытовыми

Вид загрязнения	Размеры загрязнения			Объём, кубм	Площадь загрязнения, га
	длина, м	ширина, м	высота, м		
-	-	-	-	-	-
-	-	-	-	-	-

**ЗАКЛЮЧЕНИЕ**

Оценка текущего санитарного и лесопатологического состояния лесных насаждений, назначенные профилактические мероприятия по защите лесов, агитационные мероприятия:

Линия ЛЭП на площади 0,2 га.

Лесоустройство 1999-2000 г.г.

Состояние насаждения на площади 4,5 га с нарушенной устойчивостью. Состав насаждения по таксационному описанию 5С3Е1Б1Е

С целью предотвращения негативных процессов или снижения ущерба от их воздействия

назначается выборочная санитарная рубка на площади 4,5 га. Сроки проведения - 2017-2019 года.

Признаки повреждения деревьев: отработано более 3/4 окружности ствола под кроной (614),

слом ствола под кроной свежий (217), слом ствола под кроной прошлых лет (218)

воздействие шквалистых и ураганных ветров, повлекшие

слом стволов деревьев (882), воздействие шквалистых и ураганных ветров, повлекшие изгиб

или вывал деревьев (881), наличие на стволе под кроной раковых ран, язв, образований (808)

Причины ослабления и повреждения :

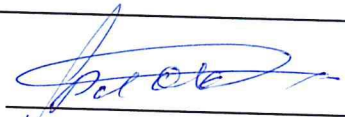
короед-типограф (343), бурелом (822), рак серянка(371), заселение большим сосновым лубоедом (338)

Мероприятия, необходимые для предупреждения повреждения или поражения смежных насаждений: проведение в кратчайшие сроки.

Исполнитель работ по проведению лесопатологического обследования:

ФИО Блохин А.В.

Подпись



\*Раздел включается в акт, в случае проведения лесопатологического обследования визуальным способом.

## 2. Инструментальное обследование лесного участка.\*\*

2.1. Фактическая таксационная характеристика лесного насаждения соответствует

(не соответствует) (нужное подчеркнуть) таксационному описанию. Причины несоответствия:

Ведомость лесных участков с выявленными несоответствиями таксационным описаниям приведена в приложении 1 к Акту.

2.2. Состояние насаждений:

с нарушенной устойчивостью

с утраченной устойчивостью

причины повреждения:

короед - типограф (343), рак смоляной (серянка) (371), бурелом (822), заселение большого соснового лубоеда (338).

Заселено (отработано) стволовыми вредителями:

Вид вредителя	Порода	Встречаемость (% заселённых деревьев)	Степень заселения лесного насаждения (слабая, средняя, сильная)
Короед-типограф	Е	41,9	Сильная
-	-	-	-
-	-	-	-

Повреждено огнём:

Вид пожара	Порода	Состояние корневых лап		Состояние корневой шейки		Подсушивание луба	
		процент повреждённых огнём корней	процент дере-вьев с данным повреждением	ожог корневой шейки по окру-жности (1/4; 2/4; 3/4; более 3/4)	процент дере-вьев с данным повреждением	по окружност и (1/4; 2/4;3/4; боле е 3/4)	процент дере-вьев с данным повреждением
-	-	-	-	-	-	-	-

Поражено болезнями:

Вид болезни	Порода	Встречаемость (% поражённых деревьев)	Степень поражения лесного насаждения (слабая, средняя, сильная)
Рак смоляной (серянка)	С	2,4	Единичная

2.3. Выборке подлежит

18 % деревьев,

в том числе:

ослабленных 0 % (причины назначения)

сильно ослабленных 0 % (причины назначения)

усыхающих 0 % (причины назначения)

свежего сухостоя 0 %;

в том числе: свежего ветровала 7 %;

свежего бурелома 0 %;

в том числе: старого ветровала 0 %;

старого бурелома 0 %;

старого сухостоя 11 %;

аварийных 0 %;

2.4. Полнота лесного насаждения после уборки деревьев, подлежащих рубке, составит

0,66 .

Критическая полнота для данной категории лесных насаждений составляет

0,3 .



## ЗАКЛЮЧЕНИЕ

С целью предотвращения негативных процессов или снижения ущерба от их воздействия назначено:

Участковое лесничество	Урочище (дача)	Квартал	Выдел	Площадь выдела, га	Вид мероприятия	Площадь мероприятия, га	Порода	Запас на выдел, куб. м	Крайние сроки проведения
Истринское	-	88	32	4,7	СРВ	4,5	С	275	2019
Итого						4,5		275	

Ведомость перечета деревьев, назначенных в рубку, и абрис лесного участка прилагаются (приложения 2 и 3 к Акту).

Меры по обеспечению возобновления:

Мероприятия, необходимые для предупреждения повреждения или поражения смежных насаждений:

*С целью предотвращения негативных процессов или снижения ущерба от их воздействия назначается проведение выборочной санитарной рубки*

*Технология рубок: - выборочно - лесосечная, согласно технологической карте*

*Крайние сроки проведения мероприятия - 2019 г.*

*Согласно п.35 приказа № 470 Минприроды РФ от 12.09.2016 г. после проведения выборочной санитарной рубки полнота лесных насаждений не должна быть ниже минимально допустимых значений, при которых обеспечивается способность древостоев выполнять функции, соответствующие категориям защитных лесов или целевому назначению.*

Сведения для расчёта степени повреждения:

год образования старого сухостоя \_\_\_\_\_;

основная причина повреждения древесины \_\_\_\_\_ короед - типограф (343), бурелом(822).

Дата проведения обследований 10.08.2017.

Исполнитель работ по проведению лесопатологического обследования:

ФИО Блохин А.В.

Подпись \_\_\_\_\_

\*\* Раздел включается в акт в случае проведения лесопатологического обследования инструментальным способом.



Результаты проведения лесопатологического обследования лесных насаждений за

Субъект Российской Федерации Московская область Лесничество (лесопарк) Клинское  
 Участковое лесничество Истринское Урочище (лесная дача) \_\_\_\_\_

1	2	3	4	5	6	7	Таксационная характеристика лесного насаждения								17	Распределение деревьев по категориям состояния, % от запаса												29	30	31	32	Назначенные мероприятия				
							8	9	10	11	12	13	14	15		16	18	19	20	21	22	23	24	25	26	27	28					33	34			
88	32	4,7	защитные	1 и 2 пояс зон сан.охран.водост.	1	4,5	5СЭ3Б1Е				90	28	38	ЕЛШ	0,8	1	340	1883	61	15	7	0	0	0	11	0	0	7	0	0	0	19	343,822,371,338	18	СРВ	4,5
							8	9	10	11																										
							состав	порода	возраст	средняя высота, м																										
							средний диаметр, см	тип леса	полнота	бонитет																										
1	2	3	4	5	6	7	8	9	10	11	12	13	14	15	16	17	18	19	20	21	22	23	24	25	26	27	28	29	30	31	32	33	34			
			лесное назначение лесов	Категория защитных лесов	Номер лесопатологического выдела	Площадь лесопатологического выдела, га										Число деревьев на пробе, шт.	без признаков ослабления	ослабленные	сильно ослабленные	усыхающие	свежий сухой	старый сухой	свежий ветровал	старый ветровал	свежий бурелом	старый бурелом	аварийные деревья	Признаки повреждения деревьев	Доля поврежденных деревьев, %	Причина ослабления, повреждения	Поджегит рубке, %	ВИД	Площадь, га			

Показатели, не соответствующие таксационному описанию отмечаются «\*». Лесоустройство 1999-2000 г.г.  
 Исполнитель работ по проведению лесопатологического обследования:

ФИО Блохин А.В. Подпись 

Дата составления документа 10.08.2017 Телефон 84962426942





**Результаты проведения лесопатологических обследований лесных насаждений  
с использованием авиационных средств**

Субъект Российской Федерации \_\_\_\_\_ Лесничество (лесопарк) \_\_\_\_\_  
 Участковое лесничество \_\_\_\_\_ Урочище (лесная дача) \_\_\_\_\_  
 Государственный и регистрационный знаки летательного аппарата \_\_\_\_\_  
 Изготовитель, тип летательного аппарата \_\_\_\_\_  
 Серийный идентификационный номер воздушного судна \_\_\_\_\_

Дата вылета \_\_\_\_\_ Местное время вылета \_\_\_\_\_ Пункт вылета \_\_\_\_\_ Время полёта \_\_\_\_\_

1	2	3	4	5	6	Доля усыхающих и погибших деревьев, %						Степень повреждения полога, %		17	18	Назначенные мероприятия																			
						7	8	9	10	11	12	13	14			15	16	19	20																
1	1	1	1	1	1	Усыхающие	8	Свежий сухостой	9	Старый сухостой	10	Свежий ветровал	11	Свежий бурелом	12	Старый ветровал	13	Старый бурелом	14	Аварийные деревья	15	Сдфаология	16	Декромация	17	Тип распределения повреждённых (погибших) деревьев (равномерное, групповое, куртинное, сплошное усыхание (повреждение))	18	Причина повреждения	19	вид	20	Площадь, га	21	Сроки проведения	
-	-	-	-	-	-	Повреждаемая порода	-	-	-	-	-	-	-	-	-	-	-	-	-	-	-	-	-	-	-	-	-	-	-	-	-	-	-	-	-

Исполнитель работ по проведению лесопатологических обследований: \_\_\_\_\_

ФИО Блохин А.В. Подпись 

Дата составления документа 10.08.2017

Телефон 84962426942



**Результаты проведения лесопатологических обследований лесных насаждений с использованием данных дистанционного зондирования Земли (авиационных и космических снимков)**

Субъект Российской Федерации \_\_\_\_\_ Лесничество (лесопарк) \_\_\_\_\_  
Участковое лесничество \_\_\_\_\_ Урочище (лесная дача) \_\_\_\_\_

1	2	3	4	5	Краткая таксационная характеристика лесных насаждений по данным лесоустройства								Краткая характеристика материалов дистанционного зондирования Земли				20	Рекомендуемые мероприятия					
					6	7	8	9	10	11	12	13	14	15	16	17		18	19	21	22	23	
Номер лесного квартала	Номер лесотаксационного выдела	Площадь лесотаксационного выдела, га	Номер лесопатологического выдела	Площадь лесопатологического выдела, га	породный состав	средний возраст	средняя высота, м	средний диаметр, см	тип леса/тип лесорастительных условий	относительная полнота	бонитет	общий запас древесины, м <sup>3</sup> /га	тип и наименование летального аппарата	Наименование съемочной аппаратуры	Режим съемки (панхроматический/ мультиспектральный/ ИК и т.п.)	Пространственное разрешение (для каждого режима), м	Дата съемки (дд.мм.гггг)	Дата дешифрирования (дд.мм.гггг)	Предполагаемая причина повреждения	вид	площадь, га	сроки проведения (мм.гггг)	
-	-	-	-	-	-	-	-	-	-	-	-	-	-	-	-	-	-	-	-	-	-	-	-

Исполнитель работ по проведению лесопатологического обследования:

ФИО \_\_\_\_\_ Блохин А.В. \_\_\_\_\_ Подпись \_\_\_\_\_

Дата составления документа 10.08.2017 \_\_\_\_\_ Телефон 84962426942

**Ведомость перечета деревьев назначенных в рубку**

ВРЕМЕННАЯ ПРОБНАЯ ПЛОЩАДЬ № \_\_\_\_\_

Субъект Российской Федерации Московская область

Лесничество (лесопарк) Истринское . Квартал 88 . Выдел 32

Площадь 4,5 га, \_\_\_\_\_ .

Номер очага вредных организмов \_\_\_\_\_ Размер пробной площади 4,5 га.

Таксационная характеристика:

тип леса ЕСЛШ состав 5С3Е1Б1Е возраст 90 бонитет 1

полнота 0,8 запас на га 340 возобновление \_\_\_\_\_ ;

Время и причина ослабления лесного насаждения:

отработка деревьев ели короедом-типографом (2010- 2016 г.) (343), буреломом (822) (2016-2017гг),  
рак серянка (371), заселение большим сосновым лубоедом (338) (2015г)

Тип очага вредных организмов: эпизодический, хронический (подчеркнуть), затухший.

Фаза развития очага вредных организмов: начальная, нарастания численности, собственно вспышка, кризис (подчеркнуть).

Состояние лесного насаждения, намечаемые мероприятия:

Состояние насаждения на площади 4,5 га с нарушенной устойчивостью.

С целью предотвращения негативных процессов или снижения ущерба от их воздействия  
на площади 4,5 га назначается проведение выборочной санитарной рубки

Исполнитель работ по проведению лесопатологического обследования:

ФИО Блохин А.В.

Подпись 

Дата составления документа 10.08.2017.

Телефон 84962426942





Порода: Береза

ступени толщины, см	Количество деревьев по категориям состояния, шт.																Всего деревьев	
	I	II	III	IV		V		VI			ветровал, бурелом			аварийные деревья			шт.	в т.ч. подлежат рубке, %
				НЗ	З	НЗ	З	НЗ	З	О	НЗ	З	О	НЗ	З	О		
1	2	3	4	5	6	7	8	9	10	11	12	13	14	15	16	17	18	19
8	12	2															14	
12	22	4	2							1							29	3
16	25	8	5	2						2	2						44	14
20	18	12	8	1						1	1						41	7
24	36	15	5	3							2						61	8
28	24	10	4	3						1	1						43	12
32	28	9	6														43	
36 и более	37	15	15							2							69	3
Итого,шт	202	75	45	9						7	6						344	22
Итого, % от числа стволов	59	22	13	3						2	2						100	7
Запас, куб. м	119	46	32	5						4	2						208	11
Итого,% от запаса	58	22	15	2						2	1						100	5

Порода: Осина

ступени толщины, см	Количество деревьев по категориям состояния, шт.																Всего деревьев	
	I	II	III	IV		V		VI			ветровал, бурелом			аварийные деревья			шт.	в т.ч. подлежат рубке, %
				НЗ	З	НЗ	З	НЗ	З	О	НЗ	З	О	НЗ	З	О		
1	2	3	4	5	6	7	8	9	10	11	12	13	14	15	16	17	18	19
8																		
12																		
16				2							1						3	100
20											2						2	100
24																		
28																		
32																		
36 и более																		
Итого,шт				2							3						5	5
Итого, % от числа стволов				40							60						100	100
Запас, куб. м											1						1	1
Итого,% от запаса											100						100	100

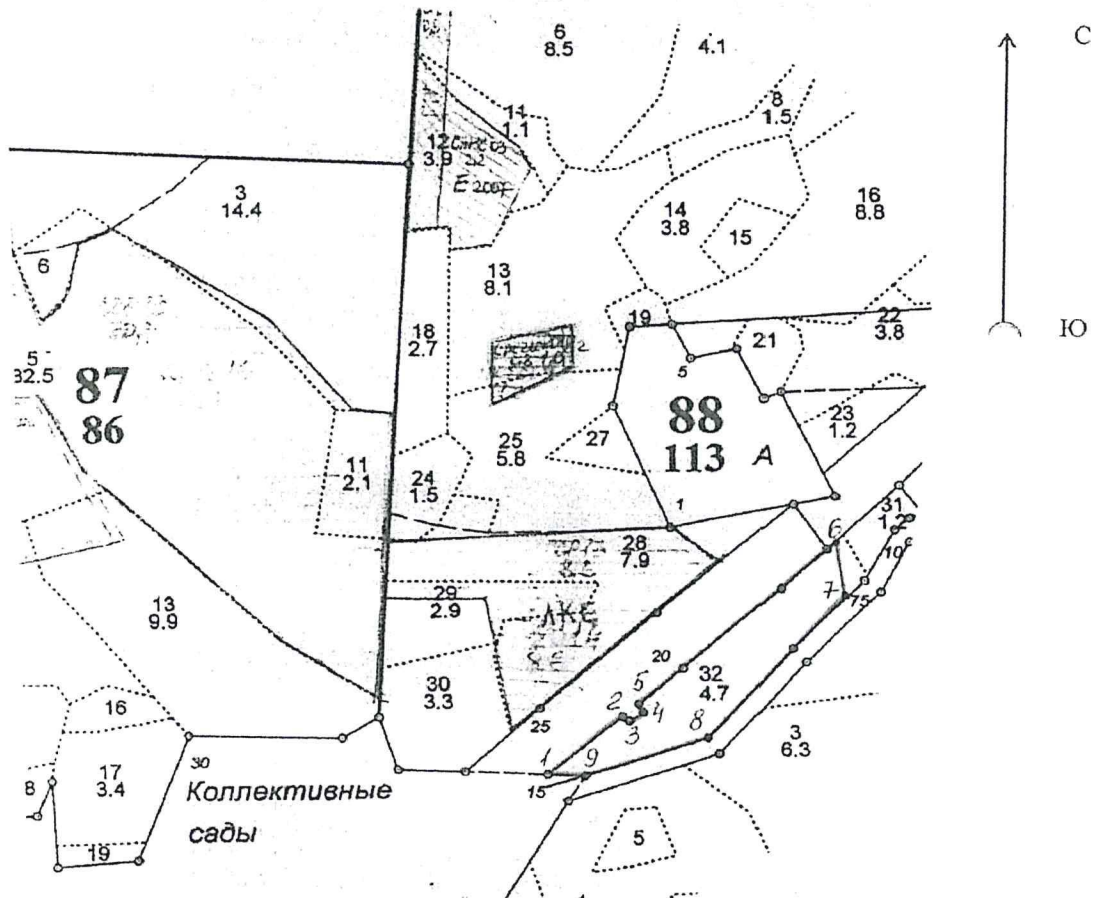
Порода: Итого

ступени толщины, см	Количество деревьев по категориям состояния, шт.																Всего деревьев	
	I	II	III	IV		V		VI			ветровал, бурелом			аварийные деревья			шт.	в т.ч. подлежат рубке, %
				НЗ	З	НЗ	З	НЗ	З	О	НЗ	З	О	НЗ	З	О		
1	2	3	4	5	6	7	8	9	10	11	12	13	14	15	16	17	18	19
8	23	14	7							9							53	17
12	64	22	7							18							111	16
16	94	26	11	4						36	3		2				176	26
20	123	33	22	1						26	3		5				213	16
24	128	35	14	3						40	2		13				235	25
28	144	42	22	3	1					44	1		22				279	25
32	140	30	25							23			14				232	16
36 и более	380	89	37	1	1					47			29				584	13
Итого,шт	1096	291	145	12	2					243	9		85				1883	351
Итого, % от числа стволов	58	15	8	1						13	1		4				100	19
Запас, куб. м	863	208	102	6	1					155	3		100				1438	265
Итого,% от запаса	60	15	7							11			7				100	18

Примечание: НЗ - незаселенное, З - заселенное, О - обработанное вредителями.

Абрис участка

М 1:10000



Номера точек	Координаты	Азимут	Длина, м
1-2		50	150
2-3		125	15
3-4		57	30
4-5		331	20
5-6		50	400
6-7		175	90
7-8		222	320
8-9		251	200
9-1		276	55

Условные обозначения: \_\_\_\_\_ граница участка

Исполнитель работ по проведению лесопатологического обследования:

ФИО Блохин А.В.

Подпись *[Signature]*

Дата составления документа 10.08.2017.

Телефон 84962426942