



Должность Заместитель председателя
Комитета лесного хозяйства
Московской области
Ф.И.О: А.В. Прокопченко
Дата: 16.09.2016

Акт
лесопатологического обследования № 1357

лесных насаждений Клинского лесничества (лесопарка)
Московской области (субъект Российской Федерации)

Способ лесопатологического обследования: 1. Визуальный
2. Инструментальный

Место проведения

Участковое лесничество	Урочище (дача)	Квартал (кварталы)	Выдел (выделы)	Площадь, га
Борщевское	-	49	17	2,4

Лесопатологическое обследование проведено на общей площади 2,4 га.

2. Инструментальное обследование лесного участка.**

2.1. Фактическая таксационная характеристика лесного насаждения **не соответствует** (соответствует) (нужное подчеркнуть) таксационному описанию. Причины несоответствия:

Ведомость лесных участков с выявленными несоответствиями таксационным описаниям приведена в приложении 1 к Акту.

2.2. Состояние насаждений: **с нарушенной устойчивостью**

с утраченной устойчивостью

причины повреждения:

короед - типограф (343), бурелом (822), ожеледь (828).

Заселено (отработано) стволовыми вредителями:

Вид вредителя	Порода	Встречаемость (% заселённых деревьев)	Степень заселения лесного насаждения (слабая, средняя, сильная)
Короед - типограф	Е	12,0	Средняя
-	-	-	-
-	-	-	-

Повреждено огнём:

Вид пожара	Порода	Состояние корневых лап		Состояние корневой шейки		Подсушивание луба	
		процент повреждённых огнём корней	процент деревьев с данным повреждением	ожог корневой шейки по окружности (1/4; 2/4; 3/4; более 3/4)	процент деревьев с данным повреждением	по окружности (1/4; 2/4; 3/4; более 3/4)	процент деревьев с данным повреждением
-	-	-	-	-	-	-	-

Поражено болезнями:

Вид болезни	Порода	Встречаемость (% поражённых деревьев)	Степень поражения лесного насаждения (слабая, средняя, сильная)

2.3. Выборке подлежит 18 % деревьев,

в том числе:

ослабленных 0 % (причины назначения) _____

сильно ослабленных 0 % (причины назначения) _____

усыхающих 0 % (причины назначения) _____

свежего сухостоя 0 %;

в том числе: свежего ветровала 0 %;

свежего бурелома 6 %;

в том числе: старого ветровала 0 %;

старого бурелома 2 %;

старого сухостоя 10 %;

аварийных 0 %;

2.4. Полнота лесного насаждения после уборки деревьев, подлежащих рубке, составит 0,6 .

Критическая полнота для данной категории лесных насаждений составляет 0,3 .

ЗАКЛЮЧЕНИЕ

С целью предотвращения негативных процессов или снижения ущерба от их воздействия назначено:

Участковое лесничество	Урочище (дача)	Квартал	Выдел	Площадь выдела, га	Вид мероприятия	Площадь мероприятия, га	Порода	Запас на выдел, куб. м	Крайние сроки проведения
Борщевское	-	49	17	2,4	СРВ	2,4	Б	71	2019

Ведомость перечета деревьев, назначенных в рубку, и абрис лесного участка прилагаются (приложения 2 и 3 к Акту).

Меры по обеспечению возобновления:

Мероприятия, необходимые для предупреждения повреждения или поражения смежных насаждений:

С целью предотвращения негативных процессов или снижения ущерба от их воздействия назначается проведение выборочной санитарной рубки

Технология рубок: - выборочно - лесосечная, согласно технологической карте

Крайние сроки проведения мероприятия - 2019 г.

Согласно п.35 приказа № 470 Минприроды РФ от 12.09.2016 г. после проведения выборочной санитарной рубки полнота лесных насаждений не должна быть ниже минимально

допустимых значений, при которых обеспечивается способность древостоев выполнять

функции, соответствующие категориям защитных лесов или целевому назначению.

Сведения для расчёта степени повреждения:

год образования старого сухостоя 2013-2016 гг ;

основная причина повреждения древесины короед - типограф(34

Дата проведения обследований 10.08.2017.

Исполнитель работ по проведению лесопатологического обследования:

ФИО Блохин А.В. Подпись

*** Раздел включается в акт в случае проведения лесопатологического обследования инструментальным способом.*

Ведомость лесных участков с выявленными несоответствиями таксационным описаниям

Источник данных	Год проведения лесосурьютства	Номер квартала	Номер выдела	Площадь выдела, га	Целевое назначение лесов	Категория защитных лесов	Номер лесопатологического выдела	Площадь лесопатологического выдела, га	состав	порода			возраст, лет	средняя высота, м	средний диаметр, см	тип леса	тип условий местопрорастания (ТУМ)	полнота	бонитет	запас, куб. м/га	Заложено п/п		
										ОС	Е	Б									количество пробных площадей, шт.	общая площадь пробных площадей, га	
ТО	1999-2000	49	17	2,4	защитные	1 и 2 пояс зон сан.охр.водост.	-	-	6Б2Е2ОС	ОС	Е	Б	55	22	22	22	ЕФПШ	С3	0,7	2	190	1	2,4
Ф	1999-2000	49	17	2,4	защитные	1 и 2 пояс зон сан.охр.водост.	-	-	6Б2Е2ОС	ОС	Е	Б	55	22	22	22	ЕФПШ	С3	0,7	2	165*	1	2,4

Примечание:

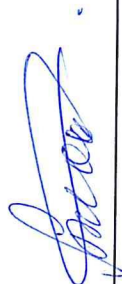
ТО - таксационные описания

Ф - фактическая характеристика лесного насаждения

Исполнитель работ по проведению лесопатологического обследования:

ФИО Блохин А.В.

Подпись



август 2017 г.
(месяц)

Результаты проведения лесопатологического обследования лесных насаждений за

Субъект Российской Федерации Московская область Лесничество (лесопарк) Клинское
Участковое лесничество Борцевское Урочище (лесная дача) Клинское

1	2	3	4	5	6	7	Таксационная характеристика лесного насаждения										17	Распределение деревьев по категориям состояния, % от запаса												30	31	32	33	34	
							8	9	10	11	12	13	14	15	16	18		19	20	21	22	23	24	25	26	27	28	29	30						31
49	17	2,4	защитные	1 и 2 пояс зон сан.охран.водост.	-	Площадь лесопатологического выдела, га	6Б2Е20С										17	без признаков ослабления	11	7	0	0	10	0	0	6	2	0	614,206,215.	14	343,822,828	18	СРВ	2,4	
							состав	Б	Е	ОС	55	22	22	ЕЧРШ	0,7	2	*165	633	ослабленные	сильно ослабленные	усыхающие	свежий сухостой	старый сухостой	свежий ветровал	старый ветровал	свежий бурелом	старый бурелом	аварийные деревья	Доля поврежденных деревьев, %	Признаки повреждения деревьев	Причина ослабления, повреждения	Подлежит рубке, %	вид	площадь, га	Назначенные мероприятия

Показатели, не соответствующие таксационному описанию отмечаются (*).

Лесоустройство 1999-2000 г.г.

Исполнитель работ по проведению лесопатологического обследования:

ФИО Блохин А.В. Подпись 

Дата составления документа 10.08.2017 Телефон 84962426942

Результаты проведения лесопатологического обследования в лесных насаждениях,
повреждённых вредителями леса (хвое- листогрызущими) за август 201 г.
(месяц)

Субъект Российской Федерации Московская область Лесничество (лесопарк) Клинское
Участковое лесничество Борщевское Урочище (лесная дача) -

1	2	3	4	5	6	7	Таксационная характеристика лесного насаждения								17	18	Распределение деревьев по степени объедания кроны, % от числа стволов				23	Назначенные мероприятия					
							8	9	10	11	12	13	14	15			16	19	20	21		22	24	25	26		
-	Номер квартала	Номер выдела	Площадь выдела, га	Целевое назначение лесов	Категория защитных лесов	Номер лесопатологического выдела	Площадь лесопатологического выдела, га	состав	порода	возраст	средняя высота, м	средний диаметр, см	тип леса	полнота	фонитет	запас, куб. м/га	Вид вредителя	Доля повреждённых деревьев, % от количества	до 25	26-49	50-75	более 75	Фаза развития вредителя	вид	площадь, га	Сроки проведения	
-	-	-	-	-	-	-	-	-	-	-	-	-	-	-	-	-	-	-	-	-	-	-	-	-	-	-	-

Показатели, не соответствующие таксационному описанию отмечаются («*»).
Исполнитель работ по проведению лесопатологического обследования:

ФИО Блохин А.В. _____ Подпись 

Дата составления документа 10.08.2017. Телефон 84962426942

Результаты проведения лесопатологических обследований лесных насаждений с использованием авиационных средств

Субъект Российской Федерации _____ Лесничество (лесопарк) _____
 Участковое лесничество _____ Урочище (лесная дача) _____
 Государственный и регистрационный знаки летательного аппарата _____
 Изготовитель, тип летательного аппарата _____
 Серийный идентификационный номер воздушного судна _____

Дата вылета _____ Местное время вылета _____ Пункт вылета _____ Время полёта _____

1	2	3	4	5	6	Доля усыхающих и погибших деревьев, %							Степень повреждения полога, %		17	18	Назначенные мероприятия															
						7	8	9	10	11	12	13	14	15					16	Тип распределения повреждённых (погибших) деревьев (равномерное, групповое, куртинное, сплошное усыхание (повреждение))	Причина повреждения	вид	площадь, га	21								
-	-	-	-	-	-	Усыхающие	свежий сухостой	старый сухостой	свежий ветровал	старый ветровал	свежий бурелом	старый бурелом	аварийные деревья	дефолпция	декромация	-	-	-	-	-	-	-	-	-	-	-	-	-	-	-		
-	-	-	-	-	-	Повреждаемая порода	свежий сухостой	старый сухостой	свежий ветровал	старый ветровал	свежий бурелом	старый бурелом	аварийные деревья	дефолпция	декромация	-	-	-	-	-	-	-	-	-	вид	площадь, га	Сроки проведения	-	-	-	-	-

Исполнитель работ по проведению лесопатологических обследований:

ФИО Блохин А.В.

Подпись _____

Дата составления документа _____

10.08.2017.

Телефон _____

84962426942

Результаты проведения лесопатологических обследований лесных насаждений с использованием данных дистанционного зондирования Земли (авиационных и космических снимков)

Субъект Российской Федерации _____ Лесничество (лесопарк) _____
Участковое лесничество _____ Урочище (лесная дача) _____

1	2	3	4	5	Краткая таксационная характеристика лесных насаждений по данным лесоустройства						Краткая характеристика материалов дистанционного зондирования Земли						Рекомендуемые мероприятия						
					6	7	8	9	10	11	12	13	14	15	16	17	18	19	20	21	22	23	
Номер лесного квартала	Номер лесотаксационного выдела	Площадь лесотаксационного выдела, га	Номер лесопатологического выдела	Площадь лесопатологического выдела, га	породный состав	средний возраст	средняя высота, м	средний диаметр, см	тип леса/тип лесорастительных условий	относительная полнота	бонитет	общий запас древесины, м ³ /га	Тип и наименование летального аппарата	Наименование съемочной аппаратуры	Режим съемки (панхроматический/ мультиспектральный/ гиперспектральный/ красны/ БИК/ИК и т.п.)	Пространственное разрешение (для каждого режима), м	Дата съемки (дд.мм.гггг)	Дата дешифрирования (дд.мм.гггг)	Предполагаемая причина повреждения	вид	Площадь, га	сроки проведения (мм.гггг-мм.гггг)	
-	-	-	-	-	-	-	-	-	-	-	-	-	-	-	-	-	-	-	-	-	-	-	-
-	-	-	-	-	-	-	-	-	-	-	-	-	-	-	-	-	-	-	-	-	-	-	-

Исполнитель работ по проведению лесопатологического обследования:

ФИО Блохин А.В.

Подпись



Дата составления документа

10.08.2017.

Телефон

84962426942

Ведомость перечета деревьев назначенных в рубку

ВРЕМЕННАЯ ПРОБНАЯ ПЛОЩАДЬ № _____

Субъект Российской Федерации Московская область

Лесничество (лесопарк) Борщевское . Квартал 49 . Выдел 17

Площадь 2,4 га, _____.

Номер очага вредных организмов _____ Размер пробной площади 2,4 га.

Таксационная характеристика:

тип леса ЕЧРШ состав 6Б2Е2ОС возраст 55 бонитет 2

полнота 0,7 запас на га 165 возобновление _____ ;

Время и причина ослабления лесного насаждения:

заселение и отработка деревьев ели короедом типографом (2010- 2016 г.)(343),
бурелом(822), ожеледь 2016-2017 г(828)

Тип очага вредных организмов: эпизодический, хронический (подчеркнуть), затухший.

Фаза развития очага вредных организмов: начальная, нарастания численности, собственно вспышка, кризис (подчеркнуть).

Состояние лесного насаждения, намечаемые мероприятия:

Состояние насаждения на площади 2,4 га с нарушенной устойчивостью.

С целью предотвращения негативных процессов или снижения ущерба от их воздействия на площади 2,4 га назначается проведение выборочной санитарной рубки

Исполнитель работ по проведению лесопатологического обследования:

ФИО Блохин А.В.

Подпись 

Дата составления документа 10.08.2017.

Телефон 84962426942

Порода: Е

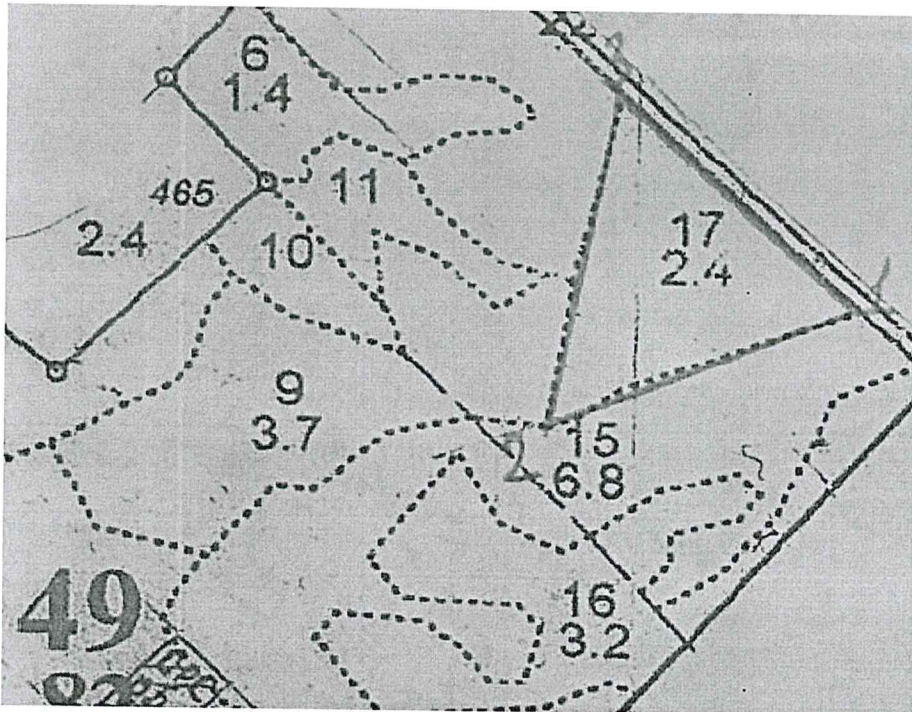
ступени толщины, см	Количество деревьев по категориям состояния, шт.																Всего деревьев по	
	I	II	III	IV		V		VI			ветровал, бурелом			аварийные деревья			шт.	в т.ч. подлежат рубке, %
				НЗ	З	НЗ	З	НЗ	З	О	НЗ	З	О	НЗ	З	О		
1	2	3	4	5	6	7	8	9	10	11	12	13	14	15	16	17	18	19
8	5	4	1											-	-	-	10	
12	6	8	2										2	-	-	-	18	11
16	10	2	2										3	-	-	-	17	18
20	5	1								5			3	-	-	-	14	57
24	2	1	1							7			1	-	-	-	12	67
28	4	1	1							7			1	-	-	-	14	57
32	3	2	1							10			1	-	-	-	17	65
36 и более	1	1								13			1	-	-	-	16	88
Итого, шт	36	20	8							42			12	-	-	-	118	46
Итого, % от числа стволов	30,5	16,9	6,8							35,6			10,2	-	-	-	100	46
запас, куб. м.	13	6	3							41			6	-	-	-	69	68
Итого, % от запаса	18,8	8,7	4,4							59,4			8,7	-	-	-	100	68

Порода: Итого

ступени толщины, см	Количество деревьев по категориям состояния, шт.																Всего деревьев по	
	I	II	III	IV		V		VI			ветровал, бурелом			аварийные деревья			шт.	в т.ч. подлежат рубке, %
				НЗ	З	НЗ	З	НЗ	З	О	НЗ	З	О	НЗ	З	О		
1	2	3	4	5	6	7	8	9	10	11	12	13	14	15	16	17	18	19
8	5	4	1											-	-	-	10	
12	34	11	3										2	-	-	-	50	4
16	45	8	5								2		3	-	-	-	63	8
20	54	8	9							5	7		3	-	-	-	86	17
24	68	9	6							7	9		1	-	-	-	100	17
28	79	20	12							7	8		1	-	-	-	127	13
32	72	13	12							10	5		1	-	-	-	113	14
36 и более	55	7	2							13	6		1	-	-	-	84	24
Итого, шт	412	80	50							42	37		12	-	-	-	633	14
Итого, %	65,2	12,6	7,9							6,6	5,8		1,9	-	-	-	100	14
запас, куб. м.	251	45	29							41	25		6	-	-	-	397	18
Итого, % от запаса	63,3	11,3	7,3							10,3	6,3		1,5	-	-	-	100	18

Абрис участка

M1:10000



Номера	Координат	Азимут	Длина, м
0-1		СЗ:45	68
1-2		ЮЗ:70	225
2-3		СВ:10	250
3-1		ЮВ:45	239

Условные обозначения: _____ граница участка

Исполнитель работ по проведению лесопатологического обследования:

ФИО Блохин А.В.

Подпись 

Дата составления документа 10.08.2017. Телефон: (496)2426942