



УТВЕРЖДАЮ:

Должность: Заместитель председателя
Комитета лесного хозяйства
Московской области
Ф.И.О: А.В. Прокопченко
Дата: 16.08.2018

АКТ
лесопатологического обследования № 1345

лесных насаждений Истринского лесничества (лесопарка)
Московской области (субъект Российской Федерации)

Способ лесопатологического обследования: 1. Визуальный
2. Инструментальный

Место проведения

Участковое лесничество	Урочище (дача)	Квартал (кварталы)	Выдел (выделы)	Площадь, га
Химкинское	-	27	15	1,4

Лесопатологическое обследование проведено на общей площади 1,4 га.

1. Визуальное лесопатологическое обследование.*Наземное Дистанционное

1.1. На площади 1,4 га фактическая таксационная характеристика лесного насаждения соответствует (не соответствует) таксационному описанию (нужное подчеркнуть). Причины несоответствия

Список участков с выявленными несоответствиями приведён в приложении 1 к настоящему Акту.

1.2. Лесные насаждения с нарушенной и утраченной устойчивостью выявлены на площади (га):

1,4 га

Участковое лесничество	Урочище (дача)	Площадь, га		Причина ослабления (гибели)
		с нарушенной устойчивостью	с утраченной устойчивостью	
Химкинское	-	1,4	-	бурелом (822), бактериальная водянка березы (391).
Итого:		1,4	-	

Состояние обследованных лесных насаждений приведено в приложениях 1.1-1.4 к Акту в зависимости от метода проведения ЛПО.

1.3. В обследованных лесных участках прогнозируется:

Прогноз	Площадь, га
Ослабление лесных насаждений	-
Усыхание лесных насаждений различной степени	-
Развитие очагов вредных организмов	-

1.4. Обнаружено загрязнение лесного участка отходами и выбросами: промышленными
бытовыми

Вид загрязнения	Размеры загрязнения			Объём, кубм	Площадь загрязнения, га
	длина, м	ширина, м	высота, м		
-	-	-	-	-	-
-	-	-	-	-	-

ЗАКЛЮЧЕНИЕ

Оценка текущего санитарного и лесопатологического состояния лесных насаждений, назначенные профилактические мероприятия по защите лесов, агитационные мероприятия:

Лесоустройство 2015 года.

Состав насаждения по таксационному описанию 8Б2Д+Кл.

Признаки повреждения деревьев: наличие гнили (832), слом ствола под кроной прошлых лет (218).

Причина ослабления и повреждения насаждения - бурелом (822), бактериальная водянка березы (391).

Состояние насаждения на площади 1,4 га - насаждение с нарушенной устойчивостью.

С целью предотвращения негативных процессов или снижения ущерба от их воздействия

назначить выборочную санитарную рубку на площади 1,4 га

ФИО Пыкин А.В.

Подпись 

*Раздел включается в акт, в случае проведения лесопатологического обследования визуальным способом.

2. Инструментальное обследование лесного участка.** кв. 27 выд. 15

2.1. Фактическая таксационная характеристика лесного насаждения соответствует

(не соответствует) (нужное подчеркнуть) таксационному описанию. Причины несоответствия:

Ведомость лесных участков с выявленными несоответствиями таксационным описаниям приведена в приложении 1 к Акту.

2.2. Состояние насаждений: **с нарушенной устойчивостью**

с утраченной устойчивостью

причины повреждения: Бурелом (822), бактериальная водянка березы (391).

Заселено (отработано) стволовыми вредителями:

Вид вредителя	Порода	Встречаемость (% заселённых деревьев)	Степень заселения лесного насаждения (слабая, средняя)
-	-	-	-
-	-	-	-

Повреждено огнём:

Вид пожара	Порода	Состояние корневых лап		Состояние корневой шейки		Подсушивание луба	
		процент повреждённых огнём	процент деревьев с данным	ожог корневой шейки по	процент деревьев с данным	по окружности (1/4:	процент деревьев с данным
-	-	-	-	-	-	-	-
-	-	-	-	-	-	-	-
-	-	-	-	-	-	-	-

Поражено болезнями:

Вид болезни	Порода	Встречаемость (% поражённых деревьев)	Степень поражения лесного насаждения (слабая, средняя)
Бактериальная водянка березы	Б	29	Средняя

2.3. Выборке подлежит 26 % деревьев,

в том числе:

ослабленных 0 % (причины назначения) _____ ;
 сильно ослабленных 0 % (причины назначения) _____ ;
 усыхающих 0 % (причины назначения) _____ ;
 свежего сухостоя 0 % ;
 старого сухостоя 17 % ;
 свежего ветровала 0 % ;
 свежего бурелома 0 % ;
 старого ветровала 0 % ;
 старого бурелома 9 % ;
 аварийных 0 % ;

2.4. Полнота лесного насаждения после уборки деревьев, подлежащих рубке, составит

0,59 .

Критическая полнота для данной категории лесных насаждений составляет

0,3 .

ЗАКЛЮЧЕНИЕ

С целью предотвращения негативных процессов или снижения ущерба от их воздействия назначено:

Участковое лесничество	Урочище (дача)	Квартал	Выдел	Площадь выдела, га	Вид мероприятия	Площадь мероприятия, га	Порода	Запас на выдел, куб. м	Крайние сроки проведения
Химкинское	-	27	15	1,4	СРВ	1,4	Б	101,9	2019

Ведомость перечета деревьев, назначенных в рубку, и абрис лесного участка прилагаются (приложения 2 и 3 к Акту).

Состояние насаждения - с нарушенной устойчивостью на площади 1,4 га.

С целью предотвращения негативных процессов или снижения ущерба от их воздействия назначается проведение выборочной санитарной рубки

Мероприятия, необходимые для предупреждения повреждения или поражения смежных насаждений: проведение проектируемых мероприятий в кратчайшие сроки

Признаки повреждения деревьев: наличие гнили (832), слом ствола под кроной прошлых лет (218).

Причина ослабления и повреждения насаждения - бурелом (822), бактериальная водянка березы (391).

Запас выбираемой древесины по фактическому состоянию - 101,90 куб.м.

Крайние сроки проведения: 2019 г.

Сведения для расчёта степени повреждения:

год образования старого сухостоя

2015 ;

основная причина повреждения древесины

бактериальная водянка березы (391) ;

Дата проведения обследований

11.08.2019 .

Исполнитель работ по проведению лесопатологического обследования:

ФИО Пыкин А.В.

Подпись

** Раздел включается в акт в случае проведения лесопатологического обследования инструментальным способом.

3. Инструментальное обследование аварийных деревьев.***

3.1. Координаты расположения аварийного дерева: _____

3.2. Структурные изъяны, характеризующие аварийность дерева: _____

3.3. Порода _____ диаметр, см _____,
высота, м _____, возраст, лет _____.

ЗАКЛЮЧЕНИЕ

С целью предотвращения негативных процессов или снижения ущерба от их воздействия :

Вид мероприятия	Запас дерева, куб. м	Порода	Сроки проведения

Ведомость перечета аварийных деревьев, назначенных в рубку, прилагается (приложение 4 к Акту).

Мероприятия, необходимые для предупреждения повреждения или поражения смежных деревьев:

Дата проведения обследований _____ *11.08.18* _____.

Исполнитель рабрт по проведению лесопатологического обследования:

ФИО Пыкин А.В. Подпись _____ *[Подпись]*

*** Раздел включается в акт в случае проведения лесопатологического обследования аварийных деревьев инструментальным способом.

август 2017 г.

август (месяц)

Результаты проведения лесопатологического обследования лесных насаждений за

Субъект Российской Федерации **Московская область**

Лесничество (лесопарк) **Истринское**

Участковое лесничество **Химкинское**

Урочище (лесная дача)

№ квартала	№ выдела	Площадь выдела, га	Целевое назначение лесов	Категория защитных лесов	№ лесопатологического участка	Площадь лесопатологического участка, га	Таксационная характеристика лесного насаждения								Число деревьев на пробе, шт.	Распределение деревьев по категориям состояния, % от запаса										Назначенные мероприятия								
							состав	порода	возраст	средняя высота, м	средний диаметр, см	тип леса	полнота	бонитет		запас, куб. м/га	без признаков ослабления	ослабленные	ослабленные сильно	ослабленные	усыхающие	свежий сухойстой	старый сухойстой	свежий ветроваля	старый ветроваля	свежий бурелом	старый бурелом	аварийные деревья	Признаки повреждения деревьев	Доля поврежденных деревьев, %	Причина ослабления, повреждения	Подлежит рубке, %	Вид	Назначенные мероприятия
27	15	1,4	Защитные	Лесопарковые зоны	1	1,4	8Б2Д+Кл	Б	59	27	28	ДСШ	0,8	1	280	310	18	19	20	21	22	23	24	25	26	27	28	29	30	31	32	33	34	1,4
																	69	3	2	0	0	17	0	0	0	9	0		22	бурулом (822), бактериальная волняка березы (391)	26	СРВ		

Показатели, не соответствующие таксационному описанию отмечаются «*». Лесоустройство 2015 г.
Исполнитель работ по проведению лесопатологического обследования:

ФИО Пыкин А.В

Подпись

Дата составления документа

11.08.18

Телефон 994-61-28

Приложение 1.2

к акту лесопатологического обследования

Результаты проведения лесопатологического обследования в лесных насаждениях, повреждённых вредителями леса (хвое-листогрызущими) за август 2017 г. (месяц)

Субъект Российской Федерации _____ Лесничество (лесопарк) _____
 Участковое лесничество _____ Урочище (лесная дача) _____

1	2	3	4	5	6	7	8	9	10	11	12	13	14	15	16	17	18	Распределение деревьев по степени объедания кроны, %				23	Назначенные мероприятия			
																		до 25	26-49	50-75	более 75		вид	площадь, га	сроки проведения	
1	2	3	4	5	6	7	8	9	10	11	12	13	14	15	16	17	18	19	20	21	22	23	24	25	26	
Номер квартала	Номер выдела	Площадь выдела, га	Целевое назначение лесов	Категория защитных лесов	Номер лесопатологического выдела	Площадь лесопатологического выдела, га	выдела, га	состав	порода	возраст	средняя высота, м	средний диаметр, см	тип леса	плотота	фонитет	запас, куб. м/га	вид вредителя	Доля повреждённых деревьев, % от количества	до 25	26-49	50-75	более 75	Фаза развития вредителя	вид	площадь, га	сроки проведения

Показатели, не соответствующие таксационному описанию отмечаются «*».
 Исполнитель работ по проведению лесопатологического обследования:

ФИО Пыкин А.В. _____ Подпись 

Дата составления документа 11.08.18 _____ Телефон 994-61-28 _____

Приложение 1.4
к акту лесопатологического обследования

Результаты проведения лесопатологических обследований лесных насаждений с использованием данных дистанционного зондирования Земли (авиационных и космических снимков)

Субъект Российской Федерации _____ Лесничество (лесопарк) _____
Участковое лесничество _____ Урочище (лесная дача) _____

1	2	3	4	5	Краткая таксационная характеристика лесных насаждений по данным лесоустройства										Краткая характеристика материалов дистанционного зондирования Земли				19	20	Рекомендуемые мероприятия		
					6	7	8	9	10	11	12	13	14	15	16	17	18	21			22	23	
Номер лесного квартала	Номер лесотаксационного выдела	Площадь лесотаксационного выдела, га	Номер лесопатологического выдела	Площадь лесопатологического выдела, га	Породный состав	средний возраст	средняя высота, м	средний диаметр, см	тип леса/тип лесорастительных условий	относительная полнота	бонитет	общий запас древесины, м ³ /га	Тип и наименование летального аппарата	Наименование съемочной аппаратуры	Режим съемки (панораматический/мультиспектральный/гиперспектральный/красный/БИК/ИК и т.п.)	Пространственное разрешение (для каждого режима), м	Дата съемки (дд.мм.гггг)	Дата дешифрирования (дд.мм.гггг)	Предполагаемая причина повреждения	Вид	Площадь, га	Сроки проведения (мм.гггг-мм.гггг)	

Исполнитель работ по проведению лесопатологического обследования:

ФИО _____ Подпись _____
Пыкин А.В. _____
Дата составления документа _____ Телефон _____
11.08.18 _____ 994-61-28

Ведомость перечета деревьев назначенных в рубку

ВРЕМЕННАЯ ПРОБНАЯ ПЛОЩАДЬ № 1

Субъект Российской Федерации Московская область

Лесничество (лесопарк) Химкинское. Квартал 27. Выдел 15

Площадь 1,4 га, _____.

Номер очага вредных организмов _____ Размер пробной площади 1,4 га.

Таксационная характеристика: выд. 15
тип леса ДСЛШ состав 8Б2Д+Кл возраст 59 бонитет 1

полнота 0,80 запас на га 280 возобновление _____ -

Время и причина ослабления лесного насаждения:

Признаки повреждения деревьев: наличие гнили (832), слом ствола под кроной прошлых лет (218).

Причина ослабления и повреждения насаждения - бурелом (822), бактериальная водянка березы (391).

Тип очага вредных организмов: эпизодический, хронический (подчеркнуть).

Фаза развития очага вредных организмов: начальная, нарастания численности, собственно вспышка, кризис (подчеркнуть).

Состояние лесного насаждения, намечаемые мероприятия:

Состояние насаждения - с нарушенной устойчивостью.

С целью предотвращения негативных процессов или снижения ущерба от их воздействия
рекомендуется проведение выборочной санитарной рубки на площади 1,4 га.

Исполнитель работ по проведению лесопатологического обследования:

ФИО Пыкина А.В.

Подпись 

Дата составления документа 11.08.19

Телефон 994-61-28

ВЕДОМОСТЬ ПЕРЕЧЕТА ДЕРЕВЬЕВ

Выдел 24

Порода: Итого

ступени толщины, см	Количество деревьев по категориям состояния, шт.																Всего деревьев по ступеням толщины	
	I	II	III	IV		V		VI			ветровал, бурелом			аварийные деревья			шт.	в т.ч. подлежат рубке, %
				НЗ	З	НЗ	З	НЗ	З	О	НЗ	З	О	НЗ	З	О		
1	2	3	4	5	6	7	8	9	10	11	12	13	14	15	16	17	18	19
12	3																3	
16	14																3	
20	25													11			25	44
24	8													2			27	7
28	42													2			10	20
32	30	4												6			48	13
36	21	6	1														34	
40	30									6				3			37	24
44	24		3							9				3			42	29
48 и более	28	1								9				8			44	39
итого	225	11	4							11							40	28
Итого, %	73	4	1							35				35			310	23
Итого по запасу	244	12	6							11				11			100	22
Итого % по запасу	69	3	2							17				9			100	26

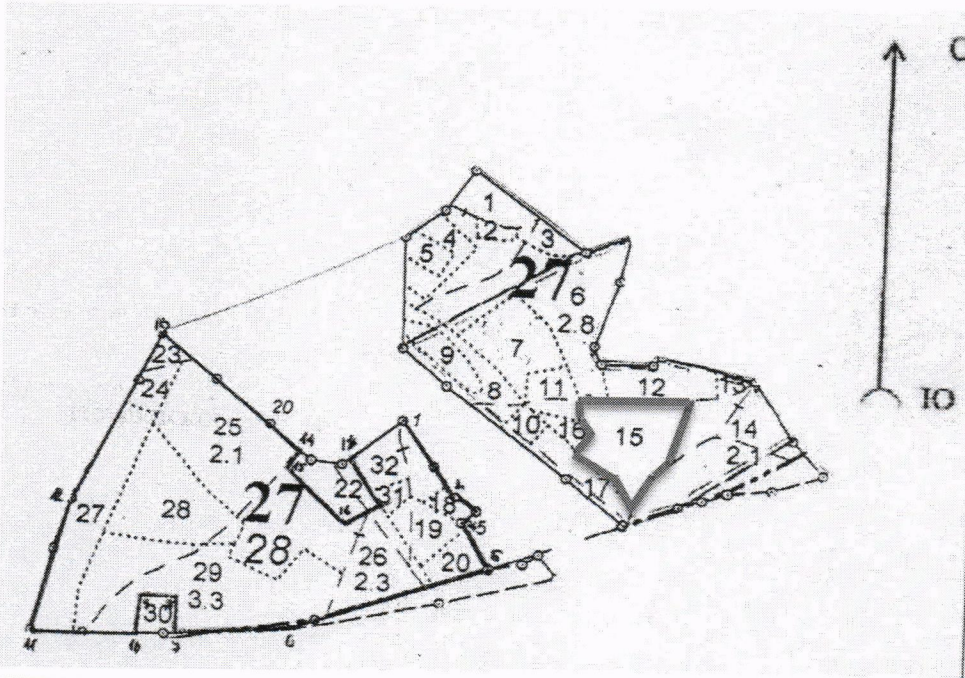
Порода: Береза

ступени толщины, см	Количество деревьев по категориям состояния, шт.																Всего деревьев по ступеням толщины	
	I	II	III	IV		V		VI			ветровал, бурелом			аварийные деревья			шт.	в т.ч. подлежат рубке, %
				НЗ	З	НЗ	З	НЗ	З	О	НЗ	З	О	НЗ	З	О		
1	2	3	4	5	6	7	8	9	10	11	12	13	14	15	16	17	18	19
12	2																2	
16	12																2	
20	19													11			23	48
24	6																19	
28	41													2			8	25
32	24	4												6			47	13
36	19	6	1														28	
40	27									6							32	19
44	15		3							9				3			39	31
48 и более	20	1								5				8			31	42
итого	185	11	4							9							30	30
Итого, %	203,3	12,09	4,396							31,87				32,97			259	23
Итого по запасу	188,8	12	6,32							48				24,6			279,33	72
Итого % по запасу	68	4	2							17				9			100	26

Приложение 3
к акту лесопатологического обследования

Абрис участка

Истринское лесничество, Химкинское участковое лестничество, кв. 27 выдел 15 пл. 1,4 га
М1:10000



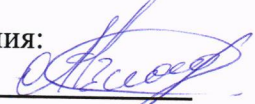
Данные инструментальной съемки:

№ точек	Румбы, °	Мера линий, м	№ точек	Румбы, °	Мера линий, м	№ точек	Румбы, °	Мера линий, м
1 - 2	СВ:23°	73	8 - 9	СВ:89°	212	15 - 16	СЗ:43°	106,5
2 - 3	ЮВ:54°	116	9 - 10	ЮВ:33°	101	16 - 17	СЗ:85°	55
3 - 4	ЮЗ:01°	16	10 - 11	ЮЗ:55°	249	17 - 18	СЗ:01°	83
4 - 5	ЮВ:68°	62	11 - 12	СЗ:53°	388	18 - 19	ЮВ:68°	60
5 - 6	СВ:68°	55	12 - 13	СЗ:01°	20	19 - 20	СВ:21°	37,5
6 - 7	ЮЗ:13°	169	13 - 14	ЮВ:52°	125	20 - 21	СЗ:47°	52
7 - 8	ЮВ:24°	27	14 - 15	СВ:53°	25	21 - 1	СВ:42°	36

Привязка т.1(25)

Номер выдела	Ленты перече́та			
	№ ленты (площадки)	длина, м	ширина, м	площадь, га

Условные обозначения: Границы участка

Исполнитель работ по проведению лесопатологического обследования:
ФИО Пыкин А.В. Подпись 

Дата составления документа 11.08.17 Телефон 994-61-28