



Должность: Заместитель председателя
Комитета лесного хозяйства
Московской области
Ф.И.О. А.В. Прокопченко
Дата: 15.08.2018

Акт
лесопатологического обследования № 1343

лесных насаждений Истринского лесничества (лесопарка)
Московской области (субъект Российской Федерации)

Способ лесопатологического обследования: 1. Визуальный
2. Инструментальный

Место проведения

Участковое лесничество	Урочище (дача)	Квартал (кварталы)	Выдел (выделы)	Площадь, га
Химкинское	-	27	11	0,4

Лесопатологическое обследование проведено на общей площади 0,4 га.

1. Визуальное лесопатологическое обследование.*

Наземное

Дистанционное

1.1. На площади 0,4 га фактическая таксационная характеристика лесного насаждения **соответствует** (не соответствует) таксационному описанию (нужное подчеркнуть). Причины несоответствия

Список участков с выявленными несоответствиями приведён в приложении 1 к настоящему Акту.

1.2. Лесные насаждения с нарушенной и утраченной устойчивостью выявлены на площади (га):

0,4 га

Участковое лесничество	Урочище (дача)	Площадь, га		Причина ослабления (гибели)
		с нарушенной устойчивостью	с утраченной устойчивостью	
Химкинское	-	0,4	-	бурелом (822), губка дубовая (354)
Итого:		0,4	-	

Состояние обследованных лесных насаждений приведено в приложениях 1.1-1.4 к Акту в зависимости от метода проведения ЛПО.

1.3. В обследованных лесных участках прогнозируется:

Прогноз	Площадь, га
Ослабление лесных насаждений	-
Усыхание лесных насаждений различной степени	-
Развитие очагов вредных организмов	-

1.4. Обнаружено загрязнение лесного участка отходами и выбросами: промышленными
бытовыми

Вид загрязнения	Размеры загрязнения			Объём, кубм	Площадь загрязнения, га
	длина, м	ширина, м	высота, м		
-	-	-	-	-	-
-	-	-	-	-	-

ЗАКЛЮЧЕНИЕ

Оценка текущего санитарного и лесопатологического состояния лесных насаждений, назначенные профилактические мероприятия по защите лесов, агитационные мероприятия:

Лесоустройство 2015 года.

Состав насаждения по таксационному описанию 10Дн+Б+С.

Признаки повреждения деревьев: наличие гнили (832), слом ствола под кроной прошлых лет (218).

Причина ослабления и повреждения насаждения - бурелом (822), губка дубовая (354).

Состояние насаждения на площади 0,4 га - насаждение с нарушенной устойчивостью.

С целью предотвращения негативных процессов или снижения ущерба от их воздействия назначить выборочную санитарную рубку на площади 0,4 га

ФИО Пыкин А.В.

Подпись 

*Раздел включается в акт, в случае проведения лесопатологического обследования визуальным способом.

2. Инструментальное обследование лесного участка.** кв. 27 выд. 11.

2.1. Фактическая таксационная характеристика лесного насаждения соответствует

(не соответствует) (нужное подчеркнуть) таксационному описанию. Причины несоответствия:

Ведомость лесных участков с выявленными несоответствиями таксационным описаниям приведена в приложении 1 к Акту.

2.2. Состояние насаждений: **с нарушенной устойчивостью**

с утраченной устойчивостью

причины повреждения: Бурелом (822), губка дубовая (354).

Заселено (отработано) стволовыми вредителями:

Вид вредителя	Порода	Встречаемость (% заселённых деревьев)	Степень заселения лесного насаждения (слабая, средняя)
-	-	-	-
-	-	-	-
-	-	-	-

Повреждено огнём:

Вид пожара	Порода	Состояние корневых лап		Состояние корневой шейки		Подсушивание луба	
		процент повреждённых огнём	процент деревьев с данным повреждением	ожог корневой шейки по	процент деревьев с данным	по окружности (1/4:	процент деревьев с данным
-	-	-	-	-	-	-	-
-	-	-	-	-	-	-	-
-	-	-	-	-	-	-	-

Поражено болезнями:

Вид болезни	Порода	Встречаемость (% поражённых деревьев)	Степень поражения лесного насаждения (слабая, средняя)
Губка дубовая	С	10	Слабая

2.3. Выборке подлежит 14,3 % деревьев,

в том числе:

ослабленных 0 % (причины назначения)

сильно ослабленных 0 % (причины назначения)

усыхающих 0 % (причины назначения)

свежего сухостоя 0 %;

старого сухостоя 9,2 %;

свежего ветровала 0 %;

свежего бурелома 0 %;

старого ветровала 0 %;

старого бурелома 5,1 %;

аварийных 0 %;

2.4. Полнота лесного насаждения после уборки деревьев, подлежащих рубке, составит

0,34 .

Критическая полнота для данной категории лесных насаждений составляет

0,3 .

ЗАКЛЮЧЕНИЕ

С целью предотвращения негативных процессов или снижения ущерба от их воздействия назначено:

Участковое лесничество	Урочище (дача)	Квар-тал	Вы-дел	Площадь выдела, га	Вид меро-прия	Площадь мероприя-тия, га	По-рода	Запас на выдел, куб. м	Крайние сро-ки проведе-
Химкинское	-	27	11	0,4	СРВ	0,4	Дн	8	2019

Ведомость перечета деревьев, назначенных в рубку, и абрис лесного участка прилагаются (приложения 2 и 3 к Акту).

Состояние насаждения - с нарушенной устойчивостью на площади 0,4 га.

С целью предотвращения негативных процессов или снижения ущерба от их воздействия назначается проведение **выборочной санитарной рубки**

Мероприятия, необходимые для предупреждения повреждения или поражения смежных насаждений: проведение проектируемых мероприятий в кратчайшие сроки

Признаки повреждения деревьев: наличие гнили (832), слом ствола под кроной прошлых лет (218).

Причина ослабления и повреждения насаждения - бурелом (822), губка дубовая (354).

Запас выбираемой древесины по фактическому состоянию - 8 куб.м.

Крайние сроки проведения: 2019 г.

Сведения для расчёта степени повреждения:

год образования старого сухостоя 2015 ;

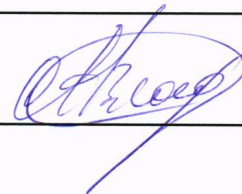
основная причина повреждения древесины губка дубовая (354) ;

Дата проведения обследований 11.08.2018 .

Исполнитель работ по проведению лесопатологического обследования:

ФИО Пыкин А.В.

Подпись



** Раздел включается в акт в случае проведения лесопатологического обследования инструментальным способом.

3. Инструментальное обследование аварийных деревьев.***

3.1. Координаты расположения аварийного дерева: _____

3.2. Структурные изъяны, характеризующие аварийность дерева: _____

3.3. Порода _____ диаметр, см _____,
высота, м _____, возраст, лет _____.

ЗАКЛЮЧЕНИЕ

С целью предотвращения негативных процессов или снижения ущерба от их воздействия :

Вид мероприятия	Запас дерева, куб. м	Порода	Сроки проведения

Ведомость перечета аварийных деревьев, назначенных в рубку, прилагается (приложение 4 к Акту).

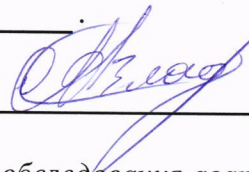
Мероприятия, необходимые для предупреждения повреждения или поражения смежных деревьев:

Дата проведения обследований 11.08.2018

Исполнитель рабрт по проведению лесопатологического обследования:

ФИО Пыкин А.В.

Подпись _____



*** Раздел включается в акт в случае проведения лесопатологического обследования аварийных деревьев инструментальным способом.

август
 (месяц)

Результаты проведения лесопатологического обследования лесных насаждений за

Субъект Российской Федерации **Московская область**

Лесничество (лесопарк) **Истринское**

Участковое лесничество **Химкинское**

Урочище (лесная дача)

Номер квартала	Номер выдела	Площадь выдела, га	Целевое назначение лесов	Категория защитных лесов	Номер лесопатологического участка	Площадь лесопатологического участка	Лесопатологическое	Таксационная характеристика лесного насаждения								Число деревьев на пробе, шт.	Распределение деревьев по категориям состояния, % от запаса										Признаки повреждения деревьев	Доля поврежденных деревьев, %	Причина ослабления, повреждения	Подлежит рубке, %	Назначенные мероприятия						
								состав	порода	возраст	средняя высота, м	средний диаметр, см	тип леса	полнота	бонитет		запас, куб. м/га	без признаков ослабления	ослабленные	ослабленные сильно	ослабленные усыхающие	свежий сухой	старый сухой	свежий ветровал	старый ветровал	свежий бурелом					старый бурелом	аварийные деревья	вид	площадь, га			
27	11	0,4	Защитные	Лесопарковые зоны	1	0,4	лесопатологического	10Дн+Б+С	Дн	110	24	44	ДСЛШ	0,4	3	140	28	74,8	8,5	2,4	0	9,2	0	0	5,1	0	0	27	28	29	30	31	32	33	34	СРВ	0,4

Показатели, не соответствующие таксационному описанию отмечаются «*». Лесоустройство 2015 г.
 Исполнитель работ по проведению лесопатологического обследования:

ФИО Пыкин А.В

Подпись

Дата составления документа 11.08.18

Телефон 994-61-28

Результаты проведения лесопатологического обследования в лесных насаждениях, повреждённых вредителями леса (хвое-листогрызущими) за август 2017 г.
(месяц)

Субъект Российской Федерации _____ Лесничество (лесопарк) _____
Участковое лесничество _____ Урочище (лесная дача) _____

1	2	3	4	5	6	7	8	9	10	11	12	13	14	15	16	17	18	Распределение деревьев по степени объедания кроны, %				23	Назначенные мероприятия				
																		до 25	26-49	50-75	более 75		вид	площадь, га	сроки проведения		
	Номер квартала	Номер выдела	Площадь выдела, га	Целевое назначение лесов	Категория защитных лесов	Номер лесопатологического выдела	Площадь лесопатологического выдела, га	выдела, га	состав	порода	возраст	средняя высота, м	средний диаметр, см	тип леса	полнота	бонитет	запас, куб. м/га	вид вредителя	Доля повреждённых деревьев, % от количества	до 25	26-49	50-75	более 75	Фаза развития вредителя	вид	площадь, га	сроки проведения
																			18	19	20	21	22	23	24	25	26

Показатели, не соответствующие таксационному описанию отмечаются «*».

Исполнитель работ по проведению лесопатологического обследования:

ФИО Пыкин А.В. _____ Подпись 

Дата составления документа 11.08.2017 _____ Телефон 994-61-28

Результаты проведения лесопатологических обследований лесных насаждений с использованием данных дистанционного зондирования Земли (авиационных и космических снимков)

Субъект Российской Федерации _____ Лесничество (лесопарк) _____
Участковое лесничество _____ Урочище (лесная дача) _____

№	№ лесного квартала	№ лесотаксационного выдела	№ лесопатологического выдела	№ лесотаксационного выдела, га	Краткая таксационная характеристика лесных насаждений по данным лесоустройства										Краткая характеристика материалов дистанционного зондирования Земли				Рекомендуемые мероприятия																										
					породный состав	средний возраст	средняя высота, м	средний диаметр, см	тип леса/тип лесорастительных условий	относительная полнота	бонитет	общий запас древесины, м ³ /га	тип и наименование летального аппарата	наименование съемочной аппаратуры	Режим съемки (панхроматический/мультиспектральный/гиперспектральный/красный/БИК/ИК и т.п.)	Пространственное разрешение (для каждого режима), м	Дата съемки (дд.мм.гггг)	Дата дешифрирования (дд.мм.гггг)	Предполагаемая причина повреждения	вид	площадь, га	сроки проведения (мм.гггг-мм.гггг)																							
1	-	2	-	3	-	4	-	5	-	6	-	7	-	8	-	9	-	10	-	11	-	12	-	13	-	14	-	15	-	16	-	17	-	18	-	19	-	20	-	21	-	22	-	23	-

Исполнитель работ по проведению лесопатологического обследования:

ФИО _____ Подпись _____
Пыкин А.В. _____
Дата составления документа _____ Телефон _____
11.08.2014 994-61-28

Ведомость перечета деревьев назначенных в рубку

ВРЕМЕННАЯ ПРОБНАЯ ПЛОЩАДЬ № 1

Субъект Российской Федерации Московская область

Лесничество (лесопарк) Химкинское . Квартал 27 . Выдел 11

Площадь 0,4 га, _____ .

Номер очага вредных организмов _____ Размер пробной площади 0,4 га.

Таксационная характеристика: выд. 11
тип леса ДСЛШ состав 10Дн+Б+С возраст 110 бонитет 3

полнота 0,40 запас на га 140 возобновление _____ -

Время и причина ослабления лесного насаждения:

Признаки повреждения деревьев: наличие гнили (832), слом ствола под кроной прошлых лет (218).

Причина ослабления и повреждения насаждения - бурелом (822), губка дубовая (354).

Тип очага вредных организмов: эпизодический, хронический (подчеркнуть).

Фаза развития очага вредных организмов: начальная, нарастания численности, собственно вспышка, кризис (подчеркнуть).

Состояние лесного насаждения, намечаемые мероприятия:

Состояние насаждения - с нарушенной устойчивостью.

С целью предотвращения негативных процессов или снижения ущерба от их воздействия
рекомендуется проведение выборочной санитарной рубки на площади 0,4 га.

Исполнитель работ по проведению лесопатологического обследования:

ФИО Пыкина А.В.

Подпись 

Дата составления документа 11.08.2012

Телефон 994-61-28

ВЕДОМОСТЬ ПЕРЕЧЕТА ДЕРЕВЬЕВ

Выдел 24

Порода: Итого

ступени толщины, см	Количество деревьев по категориям состояния, шт.																Всего деревьев по ступеням толщины		
	I	II	III	IV		V		VI			ветровал, бурелом			аварийные деревья			шт.	в т.ч. подлежат рубке, %	
				НЗ	З	НЗ	З	НЗ	З	О	НЗ	З	О	НЗ	З	О			
1	2	3	4	5	6	7	8	9	10	11	12	13	14	15	16	17	18	19	
12																			
16																			
20																			
24	1																	1	
28	1													1				2	50
32																			
36	3		1															4	
40	2																	2	
44	9	1												1				11	9
48 и более	5	1								2								8	25
итого	21	2	1							2				2				28	14
Итого, %	75	7	4							7				7				100	14
Итого по запасу	37,9	4,3	1,2							4,7				2,6				50,7	7
Итого % по запасу	74,8	8,5	2,4							9,2				5,1				100	14,3

Порода: Дуб

ступени толщины, см	Количество деревьев по категориям состояния, шт.																Всего деревьев по ступеням толщины		
	I	II	III	IV		V		VI			ветровал, бурелом			аварийные деревья			шт.	в т.ч. подлежат рубке, %	
				НЗ	З	НЗ	З	НЗ	З	О	НЗ	З	О	НЗ	З	О			
1	2	3	4	5	6	7	8	9	10	11	12	13	14	15	16	17	18	19	
12																			
16																			
20																			
24																			
28	1													1				2	50
32																			
36	2		1															3	
40	2																	2	
44	9	1												1				11	9
48 и более	5	1								2								8	25
итого	19	2	1							2				2				26	15
Итого, %	73,08	7,692	3,846							7,692				7,692				100	15
Итого по запасу	36,2	4,3	1,24							5				2,6				49,01	8
Итого % по запасу	74	9	3							10				5				100	15

Порода: Береза

ступени толщины, см	Количество деревьев по категориям состояния, шт.																Всего деревьев по ступеням толщины	
	I	II	III	IV		V		VI			ветровал, бурелом			аварийные деревья			шт.	в т.ч. подлежат рубке, %
				НЗ	З	НЗ	З	НЗ	З	О	НЗ	З	О	НЗ	З	О		
1	2	3	4	5	6	7	8	9	10	11	12	13	14	15	16	17	18	19
12																		
16																		
20																		
24	1																	1
28																		
32																		
36																		
40																		
44																		
48 и более																		
итого	1																	1
Итого, %	100																	100
Итого по запасу	0,43																	0,43
Итого % по запасу	100																	100

Порода: Сосна

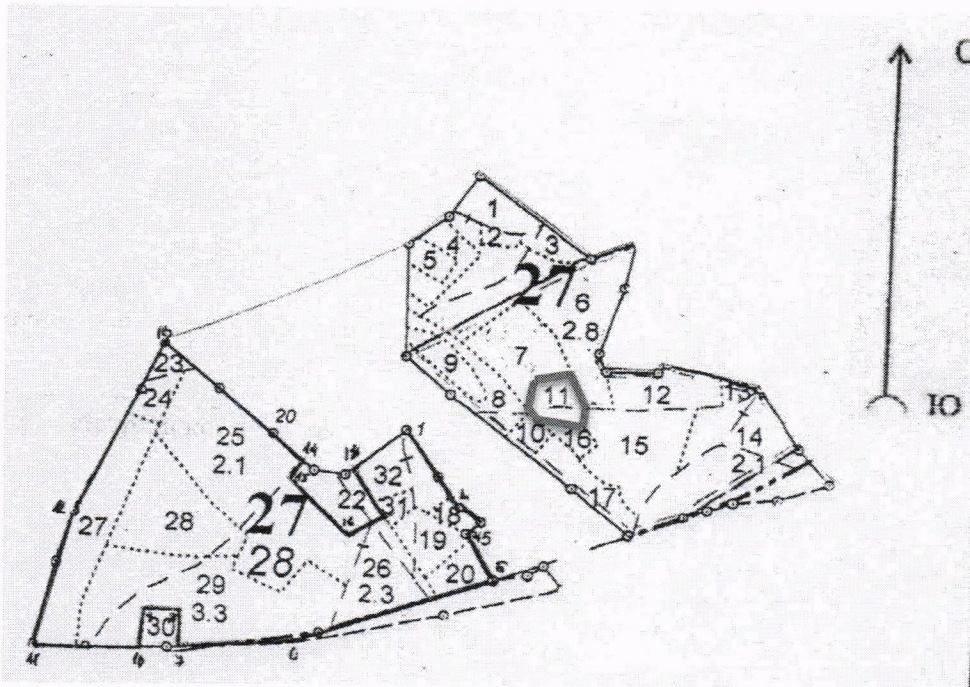
ступени толщины, см	Количество деревьев по категориям состояния, шт.																Всего деревьев по ступеням толщины	
	I	II	III	IV		V		VI			ветровал, бурелом			аварийные деревья			шт.	в т.ч. подлежат рубке, %
				НЗ	З	НЗ	З	НЗ	З	О	НЗ	З	О	НЗ	З	О		
1	2	3	4	5	6	7	8	9	10	11	12	13	14	15	16	17	18	19
12																		
16																		
20																		
24																		
28																		
32																		
36	1																	1
40																		
44																		
48 и более																		
итого	1																	1
Итого, %	100																	100
Итого по запасу	1,29																	1,29
Итого % по запасу	100																	100

Примечание: НЗ - незаселенное, З - заселенное, О - отработанное вредителями.

Приложение 3
к акту лесопатологического обследования

Абрис участка

Истринское лесничество, Химкинское участковое лесничество, кв. 27 выдел 11 пл. 0,4 га
M1:10000



Данные инструментальной съёмки:

№ точек	Румбы, °	Мера линий, м	№ точек	Румбы, °	Мера линий, м	№ точек	Румбы, °	Мера линий, м
1 - 2	СВ:23°	73	8 - 9	СВ:89°	212	15 - 16	СЗ:43°	106,5
2 - 3	ЮВ:54°	116	9 - 10	ЮВ:33°	101	16 - 17	СЗ:85°	55
3 - 4	ЮЗ:01°	16	10 - 11	ЮЗ:55°	249	17 - 18	СЗ:01°	83
4 - 5	ЮВ:68°	62	11 - 12	СЗ:53°	388	18 - 19	ЮВ:68°	60
5 - 6	СВ:68°	55	12 - 13	СЗ:01°	20	19 - 20	СВ:21°	37,5
6 - 7	ЮЗ:13°	169	13 - 14	ЮВ:52°	125	20 - 21	СЗ:47°	52
7 - 8	ЮВ:24°	27	14 - 15	СВ:53°	25	21 - 1	СВ:42°	36

Привязка т.1(25)

Номер выдела	Ленты перечёта			
	№ ленты (площадки)	длина, м	ширина, м	площадь, га

Условные обозначения:  Границы участка

Исполнитель работ по проведению лесопатологического обследования:
ФИО Пыкин А.В.

Подпись



Дата составления документа

11.08.2014

Телефон

994-61-28