

1. Визуальное лесопатологическое обследование.*

Наземное

Дистанционное

1.1. На площади 0,2 га фактическая таксационная характеристика лесного насаждения соответствует (не соответствует) таксационному описанию (нужное подчеркнуть). Причины несоответствия

Список участков с выявленными несоответствиями приведён в приложении 1 к настоящему Акту.

1.2. Лесные насаждения с нарушенной и утраченной устойчивостью выявлены на площади (га):

0,2 га

| Участковое лесничество | Урочище (дача) | Площадь, га | | Причина ослабления (гибели) |
|------------------------|----------------|----------------------------|----------------------------|---|
| | | с нарушенной устойчивостью | с утраченной устойчивостью | |
| Химкинское | | 0,2 | - | Стволовые гнили(350), бурелом (822), Голландская болезнь ильмовых пород (272) |
| Итого: | | 0,2 | - | |

Состояние обследованных лесных насаждений приведено в приложениях 1.1-1.4 к Акту в зависимости от метода проведения ЛПО.

1.3. В обследованных лесных участках прогнозируется:

| Прогноз | Площадь, га |
|--|-------------|
| Ослабление лесных насаждений | - |
| Усыхание лесных насаждений различной степени | - |
| Развитие очагов вредных организмов | - |

1.4. Обнаружено загрязнение лесного участка отходами и выбросами: промышленными
бытовыми

| Вид загрязнения | Размеры загрязнения | | | Объём, кубм | Площадь загрязнения, га |
|-----------------|---------------------|-----------|-----------|-------------|-------------------------|
| | длина, м | ширина, м | высота, м | | |
| | | | | | |
| | | | | | |

ЗАКЛЮЧЕНИЕ

Оценка текущего санитарного и лесопатологического состояния лесных насаждений, назначенные профилактические мероприятия по защите лесов, агитационные мероприятия:

Лесоустройство 2015 года.

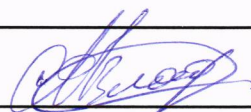
Состав насаждения по данным таксационного описания 10В+Ивд+Ос+Б

На площади 0,2 га с нарушенной устойчивостью назначить выборочную санитарную рубку.

Мероприятия, необходимые для предупреждения повреждения или поражения смежных насаждений: проведение в максимально сжатые сроки.

ФИО Пыкин А.В.

Подпись



*Раздел включается в акт, в случае проведения лесопатологического обследования визуальным способом.

2. Инструментальное обследование лесного участка.** кв. 27 вид. 10

2.1. Фактическая таксационная характеристика лесного насаждения **соответствует**

(не соответствует) (нужное подчеркнуть) таксационному описанию. Причины несоответствия:

Ведомость лесных участков с выявленными несоответствиями таксационным описаниям приведена в приложении 1 к Акту.

2.2. Состояние насаждений: **с нарушенной устойчивостью**

с утраченной устойчивостью

причины повреждения: Стволовые гнили(350), бурелом (822), Голландская болезнь ильмовых пород (272)

Заселено (отработано) стволовыми вредителями:

| Вид вредителя | Порода | Встречаемость (% заселённых деревьев) | Степень заселения лесного насаждения (слабая, средняя, сильная) |
|---------------|--------|---------------------------------------|---|
| | | | |
| | | | |
| | | | |

Повреждено огнём:

| Вид пожара | Порода | Состояние корневых лап | | Состояние корневой шейки | | Подсушивание луба | |
|------------|--------|-----------------------------------|--|--|--|--|--|
| | | процент повреждённых огнём корней | процент деревьев с данным повреждением | ожог корневой шейки по окружности (1/4; 2/4; 3/4; более 3/4) | процент деревьев с данным повреждением | по окружности (1/4; 2/4; 3/4; более 3/4) | процент деревьев с данным повреждением |
| | | | | | | | |
| | | | | | | | |
| | | | | | | | |

Поражено болезнями:

| Вид болезни | Порода | Встречаемость (% поражённых деревьев) | Степень поражения лесного насаждения (слабая, средняя, сильная) |
|------------------------------------|--------|---------------------------------------|---|
| Голландская болезнь ильмовых пород | В | 14,6 | Средняя |
| | | | |

2.3. Выборке подлежит

13,1 % деревьев,

в том числе:

| | | |
|--------------------|---------------------------------|---------|
| ослабленных | <u>0</u> % (причины назначения) | _____ ; |
| сильно ослабленных | <u>0</u> % (причины назначения) | _____ ; |
| усыхающих | <u>0</u> % (причины назначения) | _____ ; |
| свежего сухостоя | <u>0</u> %; | _____ ; |
| старого сухостоя | <u>9</u> %; | _____ ; |
| свежего ветровала | <u>0</u> %; | _____ ; |
| свежего бурелома | <u>0</u> %; | _____ ; |
| старого ветровала | <u>0</u> %; | _____ ; |
| старого бурелома | <u>4,1</u> %; | _____ ; |
| аварийных | <u>0</u> %; | _____ ; |

2.4. Полнота лесного насаждения после уборки деревьев, подлежащих рубке, составит

0,35 .

Критическая полнота для данной категории лесных насаждений составляет

0,3 .

ЗАКЛЮЧЕНИЕ

С целью предотвращения негативных процессов или снижения ущерба от их воздействия назначено:

| Участковое лесничество | Урочище (дача) | Квар-тал | Вы-дел | Площадь выдела, га | Вид мероп-риятия | Площадь мероприятия, га | По-рода | Запас на выдел, куб. м | Крайние сро-ки проведе-ния |
|------------------------|----------------|----------|--------|--------------------|------------------|-------------------------|---------|------------------------|----------------------------|
| Химскинское | | 27 | 10 | 0,2 | СРВ | 0,2 | В | 1,6 | 2019 |

Ведомость перечета деревьев, назначенных в рубку, и абрис лесного участка прилагаются (приложения 2 и 3 к Акту).

Состояние насаждения - с нарушенной устойчивостью на площади 0,2 га.

С целью предотвращения негативных процессов или снижения ущерба от их воздействия назначается проведение **выборочной санитарной рубки**

Мероприятия, необходимые для предупреждения повреждения или поражения смежных насаждений: проведение проектируемых мероприятий в кратчайшие сроки

Признаки повреждения деревьев:

Сухобочены (154), наличие гнили (832), слом стволов деревьев (882).

Причина ослабления и повреждения насаждения:

Стволовые гнили(350), бурелом (822), Голландская болезнь ильмовых пород (272)

Запас выбираемой древесины по фактическому состоянию - 1,6 куб.м.

Крайние сроки проведения: 2019 г.

Сведения для расчёта степени повреждения:

год образования старого сухостоя 2015 ;

основная причина повреждения древесины Голландская болезнь ильмовых пород (272) ;

Дата проведения обследований 11.08.19г .

Исполнитель работ по проведению лесопатологического обследования:

ФИО Пыкин А.В. Подпись

** Раздел включается в акт в случае проведения лесопатологического обследования инструментальным способом.

3. Инструментальное обследование аварийных деревьев.***

3.1. Координаты расположения аварийного дерева: _____

3.2. Структурные изъяны, характеризующие аварийность дерева: _____

3.3. Порода _____ диаметр, см _____,
высота, м _____, возраст, лет _____.

ЗАКЛЮЧЕНИЕ

С целью предотвращения негативных процессов или снижения ущерба от их воздействия :

| Вид мероприятия | Запас дерева, куб. м | Порода | Сроки проведения |
|-----------------|-------------------------|--------|------------------|
| | | | |
| | | | |

Ведомость перечета аварийных деревьев, назначенных в рубку, прилагается (приложение 4 к Акту).

Мероприятия, необходимые для предупреждения повреждения или поражения смежных деревьев:

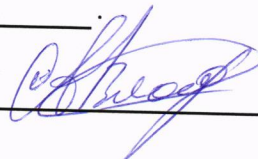
Дата проведения обследований _____

Н. С. В.

Исполнитель рабрт по проведению лесопатологического обследования:

ФИО Пыкин А.В.

Подпись _____




*** Раздел включается в акт в случае проведения лесопатологического обследования аварийных деревьев инструментальным способом.

Результаты проведения лесопатологического обследования в лесных насаждениях,
повреждённых вредителями леса (хвое-листогрызущими) за август 2017 г.
(месяц)

Субъект Российской Федерации _____ Лесничество (лесопарк) _____
Участковое лесничество _____ Урочище (лесная дача) _____

| 1 | 2 | 3 | 4 | 5 | 6 | 7 | Таксационная характеристика лесного насаждения | | | | | | | | 17 | 18 | Распределение деревьев по степени объедания кроны, % от числа стволов | | | | 23 | Назначенные мероприятия | | | |
|----------------|--------------|--------------------|--------------------------|--------------------------|----------------------------------|--|--|--------|---------|-------------------|---------------------|----------|---------|---------|------------------|---------------|---|-------|-------|-------|----------|-------------------------|-----|-------------|------------------|
| | | | | | | | 8 | 9 | 10 | 11 | 12 | 13 | 14 | 15 | | | 16 | 19 | 20 | 21 | | 22 | 24 | 25 | 26 |
| Номер квартала | Номер выдела | Площадь выдела, га | Целевое назначение лесов | Категория защитных лесов | Номер лесопатологического выдела | Площадь лесопатологического выдела, га | состав | порода | возраст | средняя высота, м | средний диаметр, см | тип леса | полнота | бонитет | запас, куб. м/га | Вид вредителя | Доля повреждённых деревьев, % от количества | до 25 | 26-49 | 50-75 | более 75 | Фаза развития вредителя | вид | площадь, га | Сроки проведения |
| 1 | 2 | 3 | 4 | 5 | 6 | 7 | 8 | 9 | 10 | 11 | 12 | 13 | 14 | 15 | 16 | 17 | 18 | 19 | 20 | 21 | 22 | 23 | 24 | 25 | 26 |

Показатели, не соответствующие таксационному описанию отмечаются «*».
Исполнитель работ по проведению лесопатологического обследования:

ФИО Пыкин А.В. Подпись 
Дата составления документа 11.08.17г Телефон 994-61-28

**Результаты проведения лесопатологических обследований лесных насаждений
с использованием авиационных средств**

Субъект Российской Федерации _____ Лесничество (лесопарк) _____
 Участковое лесничество _____ Урочище (лесная дача) _____
 Государственный и регистрационный знаки летательного аппарата _____
 Изготовитель, тип летательного аппарата _____
 Серийный идентификационный номер воздушного судна _____

Дата вылета _____ Местное время вылета _____ Пункт вылета _____ Время полёта _____

| 1 Номер квартала | 2 Номер выдела | 3 Номер лесопатологического выдела | 4 Площадь лесопатологического выдела, га | 5 Перечень таксационных выделов, входящих в лесопатологический выдел | 6 Повреждаемая порода | Доля усыхающих и погибших деревьев, % | | | | | | | | Степень повреждения полога, % | | 17 Тип распределения повреждённых (погибших) деревьев (равномерное, групповое, куртинное, сплошное усыхание (повреждение)) | 18 Причина повреждения | Назначенные мероприятия | | | |
|---------------------|-------------------|---------------------------------------|---|---|--------------------------|---------------------------------------|----------------------|----------------------|-----------------------|----------------------|-----------------------|----------------------|-------------------------|-------------------------------|------------------|---|---------------------------|-------------------------|-------------------|------------------------|--|
| | | | | | | 7 усыхающие | 8 свежий сухостой | 9 старый сухостой | 10 свежий ветровал | 11 свежий бурелом | 12 старый ветровал | 13 старый бурелом | 14 аварийные деревья | 15 деформация | 16 деформация | | | 19 вид | 20 площадь, га | 21 Сроки проведения | |
| | | | | | | | | | | | | | | | | | | | | | |
| | | | | | | | | | | | | | | | | | | | | | |

Исполнитель работ по проведению лесопатологических обследований:
 ФИО Пыкин А.В.
 Дата составления документа 11.08.18 Телефон 994-61-28

Результаты проведения лесопатологических обследований лесных насаждений с использованием данных дистанционного зондирования Земли (авиационных и космических снимков)

Субъект Российской Федерации _____

Лесничество (лесопарк) _____

Участковое лесничество _____

Урочище (лесная дача) _____

| 1 | 2 | 3 | 4 | 5 | 6 | 7 | 8 | 9 | 10 | 11 | 12 | 13 | 14 | 15 | 16 | 17 | 18 | 19 | 20 | Рекомендуемые мероприятия | | |
|------------------------|--------------------------------|--------------------------------------|----------------------------------|--|-----------------|-----------------|-------------------|---------------------|---------------------------------------|-----------------------|---------|---|--|-----------------------------------|--|---|--------------------------|----------------------------------|------------------------------------|---------------------------|-------------|------------------------------------|
| | | | | | | | | | | | | | | | | | | | | 21 | 22 | 23 |
| Номер лесного квартала | Номер лесотаксационного выдела | Площадь лесотаксационного выдела, га | Номер лесопатологического выдела | Площадь лесопатологического выдела, га | Породный состав | средний возраст | средняя высота, м | средний диаметр, см | тип леса/тип лесорастительных условий | относительная полнота | фонитет | общий запас древесины, м ³ /га | тип и наименование летального аппарата | Наименование съемочной аппаратуры | Режим съемки (панхроматический/мультиспектральный/гиперспектральный/красный/БИК/ИК и т.п.) | Пространственное разрешение (для каждого режима), м | Дата съемки (дд.мм.гггг) | Дата дешифрирования (дд.мм.гггг) | Предполагаемая причина повреждения | вид | площадь, га | сроки проведения (мм.гггг-мм.гггг) |

Исполнитель работ по проведению лесопатологического обследования:

ФИО Пыкин А.В.

Подпись 

Дата составления документа



Телефон 994-61-28

Ведомость перечета деревьев назначенных в рубку

ВРЕМЕННАЯ ПРОБНАЯ ПЛОЩАДЬ № 1

Субъект Российской Федерации Московская область

Лесничество (лесопарк) Химкинское . Квартал 27 . Выдел 10

Площадь 0,2 га, _____ .

Номер очага вредных организмов _____ Размер пробной площади 0,2 га.

Таксационная характеристика:

тип леса ДСЛШ состав 10В+Ивд+Ос+Б возраст 40 бонитет 3

полнота 0,4 запас на га 60 возобновление _____ ;

Время и причина ослабления лесного насаждения:

2015-2017г. Стволовые гнили(350), бурелом (822), Голландская болезнь ильмовых пород (272)

Тип очага вредных организмов: эпизодический, хронический (подчеркнуть).

Фаза развития очага вредных организмов: начальная, нарастания численности, собственно вспышка, кризис (подчеркнуть).

Состояние лесного насаждения, намечаемые мероприятия:

Состояние насаждения - с нарушенной устойчивостью

С целью предотвращения негативных процессов или снижения ущерба от их воздействия
рекомендуется проведение выборочной санитарной рубки на площади 0,2 га.

Исполнитель работ по проведению лесопатологического обследования:

с ФИО Пыкина А.В.

Дата составления документа 11.08.2018

Подпись 

Телефон 994-61-28

ВЕДОМОСТЬ ПЕРЕЧЕТА ДЕРЕВЬЕВ

Выдел 10

Порода: Ивд

| ступени толщины, см | Количество деревьев по категориям состояния, шт. | | | | | | | | | | | | | | | | Всего деревьев по | |
|---------------------------|--|------|-----|----|---|----|---|----|----|----|-------------------|----|----|-------------------|----|----|-------------------|-----------------------------|
| | I | II | III | IV | | V | | VI | | | ветровал, бурелом | | | аварийные деревья | | | шт. | в т.ч. подлежат рубке, % |
| | | | | НЗ | З | НЗ | З | НЗ | З | О | НЗ | З | О | НЗ | З | О | | |
| 1 | 2 | 3 | 4 | 5 | 6 | 7 | 8 | 9 | 10 | 11 | 12 | 13 | 14 | 15 | 16 | 17 | 18 | 19 |
| 8 | | | | | | | | | | | | | | | | | | |
| 12 | 1 | | | | | | | | | | | | | | | | | 1 |
| 16 | 1 | 2 | | | | | | | | | | | | | | | | 3 |
| 20 | | | | | | | | | | | | | | | | | | |
| 24 | | | | | | | | | | | | | | | | | | |
| 28 | | | | | | | | | | | | | | | | | | |
| 32 | | | | | | | | | | | | | | | | | | |
| 36 | | | | | | | | | | | | | | | | | | |
| 40 | | | | | | | | | | | | | | | | | | |
| 44 | | | | | | | | | | | | | | | | | | |
| 48 | | | | | | | | | | | | | | | | | | |
| 52 | | | | | | | | | | | | | | | | | | |
| 56 | | | | | | | | | | | | | | | | | | |
| Итого | 2 | 2 | | | | | | | | | | | | | | | | 4 |
| Итого, % | 50 | 50 | | | | | | | | | | | | | | | | 100 |
| Итого м.куб | 0,26 | 0,36 | | | | | | | | | | | | | | | | 0,62 |
| Итого, % по запасу | 42 | 58 | | | | | | | | | | | | | | | | 100 |

Порода: Береза

| ступени толщины, см | Количество деревьев по категориям состояния, шт. | | | | | | | | | | | | | | | | Всего деревьев по | |
|---------------------------|--|----|-----|----|---|----|---|----|----|----|-------------------|-------|----|-------------------|----|----|-------------------|-----------------------------|
| | I | II | III | IV | | V | | VI | | | ветровал, бурелом | | | аварийные деревья | | | шт. | в т.ч. подлежат рубке, % |
| | | | | НЗ | З | НЗ | З | НЗ | З | О | НЗ | З | О | НЗ | З | О | | |
| 1 | 2 | 3 | 4 | 5 | 6 | 7 | 8 | 9 | 10 | 11 | 12 | 13 | 14 | 15 | 16 | 17 | 18 | 19 |
| 12 | | | | | | | | | | | | | | | | | | |
| 16 | 4 | | | | | | | | | | | | | | | | | 4 |
| 20 | 1 | | | | | | | | | | | 1 | | | | | | 2 50,00 |
| 24 | | | | | | | | | | | | | | | | | | |
| 28 | | | | | | | | | | | | | | | | | | |
| 32 | | | | | | | | | | | | | | | | | | |
| 36 | | | | | | | | | | | | | | | | | | |
| 40 | | | | | | | | | | | | | | | | | | |
| 44 | | | | | | | | | | | | | | | | | | |
| 48 | | | | | | | | | | | | | | | | | | |
| 52 | | | | | | | | | | | | | | | | | | |
| 56 | | | | | | | | | | | | | | | | | | |
| Итого | 5 | | | | | | | | | | | 1 | | | | | | 6 1 |
| Итого, % | 83,33 | | | | | | | | | | | 16,67 | | | | | | 100 17 |
| Итого м.куб | 0,97 | | | | | | | | | | | 0,29 | | | | | | 1,26 0 |
| Итого, % по запасу | 77 | | | | | | | | | | | 23 | | | | | | 100 23 |

Порода: Вяз

| ступени толщины, см | Количество деревьев по категориям состояния, шт. | | | | | | | | | | | | | | | | Всего деревьев по | | |
|---------------------------|--|-------|-------|----|---|----|---|----|----|-------|-------------------|----|----|-------------------|----|----|-------------------|-----------------------------|-------|
| | I | II | III | IV | | V | | VI | | | ветровал, бурелом | | | аварийные деревья | | | шт. | в т.ч. подлежат рубке, % | |
| | | | | НЗ | З | НЗ | З | НЗ | З | О | НЗ | З | О | НЗ | З | О | | | |
| 1 | 2 | 3 | 4 | 5 | 6 | 7 | 8 | 9 | 10 | 11 | 12 | 13 | 14 | 15 | 16 | 17 | 18 | 19 | |
| 8 | | | | | | | | | | | | | | | | | | | |
| 12 | | 1 | | | | | | | | 5 | | | | | | | | 15 | 33,33 |
| 16 | 7 | 2 | 1 | | | | | | | 1 | | | | | | | | 11 | 9,09 |
| 20 | 3 | | | | | | | | | | | | | | | | | 3 | |
| 24 | | | | | | | | | | | | | | | | | | | |
| 28 | | | | | | | | | | | | | | | | | | | |
| 32 | | | | | | | | | | | | | | | | | | | |
| 36 | | | | | | | | | | | | | | | | | | | |
| 40 | | | | | | | | | | | | | | | | | | | |
| 44 | | | | | | | | | | | | | | | | | | | |
| 48 | | | | | | | | | | | | | | | | | | | |
| 52 | | | | | | | | | | | | | | | | | | | |
| 56 | | | | | | | | | | | | | | | | | | | |
| Итого | 19 | 3 | 1 | | | | | | | 6 | | | | | | | | 29 | 6 |
| Итого, % | 65,52 | 10,34 | 3,448 | | | | | | | 20,69 | | | | | | | | 100 | 21 |
| Итого м.куб | 3,06 | 0,45 | 0,18 | | | | | | | 0,63 | | | | | | | | 4,32 | 1 |
| Итого, % по запасу | 71 | 10 | 4 | | | | | | | 15 | | | | | | | | 100 | 15 |

Порода: Осина

| ступени толщины, см | Количество деревьев по категориям состояния, шт. | | | | | | | | | | | | | | | | Всего деревьев по | | |
|---------------------------|--|------|-----|----|---|----|---|----|----|----|-------------------|----|----|-------------------|----|----|-------------------|-----------------------------|--|
| | I | II | III | IV | | V | | VI | | | ветровал, бурелом | | | аварийные деревья | | | шт. | в т.ч. подлежат рубке, % | |
| | | | | НЗ | З | НЗ | З | НЗ | З | О | НЗ | З | О | НЗ | З | О | | | |
| 1 | 2 | 3 | 4 | 5 | 6 | 7 | 8 | 9 | 10 | 11 | 12 | 13 | 14 | 15 | 16 | 17 | 18 | 19 | |
| 12 | | | | | | | | | | | | | | | | | | | |
| 16 | | | | | | | | | | | | | | | | | | | |
| 20 | 1 | | | | | | | | | | | | | | | | | 1 | |
| 24 | | 1 | | | | | | | | | | | | | | | | 1 | |
| 28 | | | | | | | | | | | | | | | | | | | |
| 32 | | | | | | | | | | | | | | | | | | | |
| 36 | | | | | | | | | | | | | | | | | | | |
| 40 | | | | | | | | | | | | | | | | | | | |
| 44 | | | | | | | | | | | | | | | | | | | |
| 48 | | | | | | | | | | | | | | | | | | | |
| 52 | | | | | | | | | | | | | | | | | | | |
| 56 | | | | | | | | | | | | | | | | | | | |
| Итого | 1 | 1 | | | | | | | | | | | | | | | | 2 | |
| Итого, % | 50 | 50 | | | | | | | | | | | | | | | | 100 | |
| Итого м.куб | 0,31 | 0,48 | | | | | | | | | | | | | | | | 0,79 | |
| Итого, % по запасу | 39 | 61 | | | | | | | | | | | | | | | | 100 | |

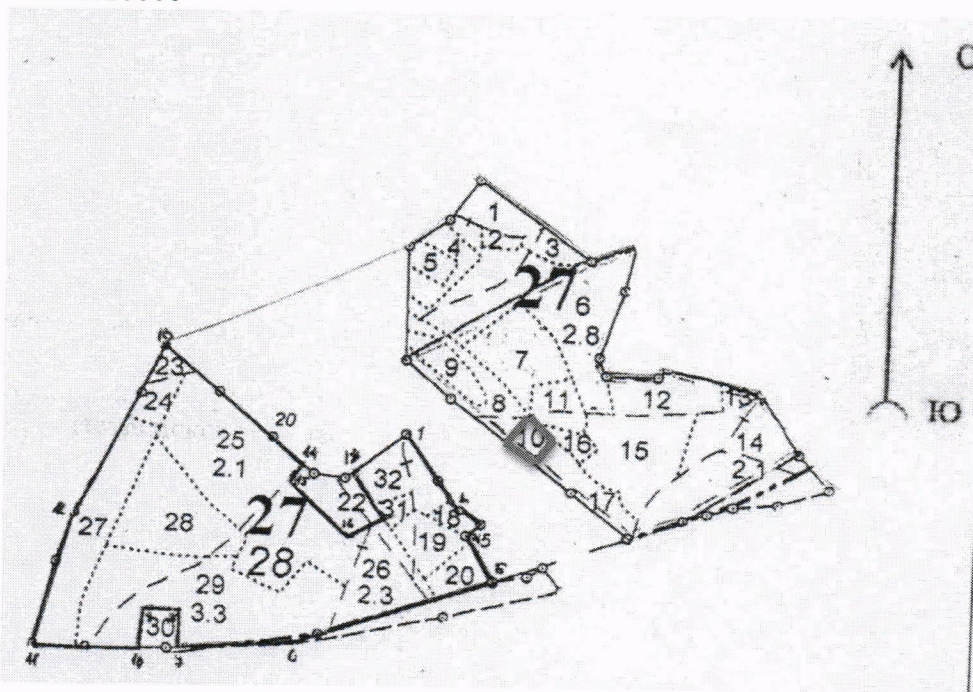
Примечание: НЗ - незаселенное, З - заселенное, О - отработанное вредителями.

Итого

| ступени толщины, см | Количество деревьев по категориям состояния, шт. | | | | | | | | | | | | | | | | Всего деревьев по | | |
|---------------------------|--|-------|------|----|---|----|---|----|---|-------|-------------------|------|---|-------------------|---|---|-------------------|-----------------------------|-------|
| | I | II | III | IV | | V | | VI | | | ветровал, бурелом | | | аварийные деревья | | | шт. | в т.ч. подлежат рубке, % | |
| | 2 | 3 | 4 | НЗ | З | НЗ | З | НЗ | З | О | НЗ | З | О | НЗ | З | О | | | |
| 12 | 10 | 1 | | | | | | | | | | | | | | | | 16 | 31,25 |
| 16 | 12 | 4 | 1 | | | | | | | | | | | | | | | 18 | 5,56 |
| 20 | 5 | | | | | | | | | | | | | | | | | 6 | 16,67 |
| 24 | | 1 | | | | | | | | | | | | | | | | 1 | |
| 28 | | | | | | | | | | | | | | | | | | | |
| 32 | | | | | | | | | | | | | | | | | | | |
| 36 | | | | | | | | | | | | | | | | | | | |
| 40 | | | | | | | | | | | | | | | | | | | |
| 44 | | | | | | | | | | | | | | | | | | | |
| 48 | | | | | | | | | | | | | | | | | | | |
| 52 | | | | | | | | | | | | | | | | | | | |
| 56 | | | | | | | | | | | | | | | | | | | |
| Итого | 27 | 6 | 1 | | | | | | | 6 | | 1 | | | | | | 41 | 7,00 |
| Итого, % | 65,85 | 14,63 | 2,4 | | | | | | | 14,63 | | 2,5 | | | | | | 100 | 17,1 |
| Итого м.куб | 4,6 | 1,29 | 0,18 | | | | | | | 0,63 | | 0,29 | | | | | | 6,99 | 0,92 |
| Итого, % по запасу | 65,81 | 18,45 | 2,6 | | | | | | | 9,0 | | 4,1 | | | | | | 100 | 13,1 |

Абрис участка

Истринское лесничество, Химкинское участковое лесничество, кв. 27 выдел 10 пл. 0,2 га
M1:10000



Данные инструментальной съёмки:

| № точек | Румбы, ° | Мера линий, м | № точек | Румбы, ° | Мера линий, м | № точек | Румбы, ° | Мера линий, м |
|---------|----------|---------------|---------|----------|---------------|---------|----------|---------------|
| 1 - 2 | СВ:23° | 73 | 8 - 9 | СВ:89° | 212 | 15 - 16 | СЗ:43° | 106,5 |
| 2 - 3 | ЮВ:54° | 116 | 9 - 10 | ЮВ:33° | 101 | 16 - 17 | СЗ:85° | 55 |
| 3 - 4 | ЮЗ:01° | 16 | 10 - 11 | ЮЗ:55° | 249 | 17 - 18 | СЗ:01° | 83 |
| 4 - 5 | ЮВ:68° | 62 | 11 - 12 | СЗ:53° | 388 | 18 - 19 | ЮВ:68° | 60 |
| 5 - 6 | СВ:68° | 55 | 12 - 13 | СЗ:01° | 20 | 19 - 20 | СВ:21° | 37,5 |
| 6 - 7 | ЮЗ:13° | 169 | 13 - 14 | ЮВ:52° | 125 | 20 - 21 | СЗ:47° | 52 |
| 7 - 8 | ЮВ:24° | 27 | 14 - 15 | СВ:53° | 25 | 21 - 1 | СВ:42° | 36 |

Привязка т.1(25)

| Номер выдела | Ленты перечёта | | | |
|--------------|--------------------|----------|-----------|-------------|
| | № ленты (площадки) | длина, м | ширина, м | площадь, га |
| | | | | |
| | | | | |
| | | | | |
| | | | | |

Условные обозначения: Границы участка

Исполнитель работ по проведению лесопатологического обследования:
ФИО Пыкин А.В. Подпись

Дата составления документа

И. С. Асют Телефон

994-61-28