

УТВЕРЖДАЮ: 

Должность: Заместитель председателя
Комитета лесного хозяйства
Московской области

Ф.И.О: А.В. Прокопченко

Дата: 5.08.2018



Акт
лесопатологического обследования № 1341

лесных насаждений Истринского лесничества (лесопарка)
Московской области (субъект Российской Федерации)

Способ лесопатологического обследования: 1. Визуальный
2. Инструментальный

Место проведения

Участковое лесничество	Урочище (дача)	Квартал (кварталы)	Выдел (выделы)	Площадь, га
Химкинское	-	27	8	0,7

Лесопатологическое обследование проведено на общей площади 0,7 га.

1. Визуальное лесопатологическое обследование.*

Наземное

Дистанционное

1.1. На площади 0,7 га фактическая таксационная характеристика лесного насаждения соответствует (не соответствует) таксационному описанию (нужное подчеркнуть). Причины несоответствия

Список участков с выявленными несоответствиями приведён в приложении 1 к настоящему Акту.

1.2. Лесные насаждения с нарушенной и утраченной устойчивостью выявлены на площади (га): 0,7 га

Участковое лесничество	Урочище (дача)	Площадь, га		Причина ослабления (гибели)
		с нарушенной устойчивостью	с утраченной устойчивостью	
Химкинское	-	0,7	-	бурелом (822), бактериальная водянка березы (391).
Итого:		0,7	-	

Состояние обследованных лесных насаждений приведено в приложениях 1.1-1.4 к Акту в зависимости от метода проведения ЛПО.

1.3. В обследованных лесных участках прогнозируется:

Прогноз	Площадь, га
Ослабление лесных насаждений	-
Усыхание лесных насаждений различной степени	-
Развитие очагов вредных организмов	-

1.4. Обнаружено загрязнение лесного участка отходами и выбросами: промышленными
бытовыми

Вид загрязнения	Размеры загрязнения			Объём, кубм	Площадь загрязнения, га
	длина, м	ширина, м	высота, м		
-	-	-	-	-	-
-	-	-	-	-	-

ЗАКЛЮЧЕНИЕ

Оценка текущего санитарного и лесопатологического состояния лесных насаждений, назначенные профилактические мероприятия по защите лесов, агитационные мероприятия:

Лесоустройство 2015 года.

Состав насаждения по таксационному описанию 10Б+Б+Ос.

Признаки повреждения деревьев: наличие гнили (832), слом ствола под кроной прошлых лет (218).

Причина ослабления и повреждения насаждения - бурелом (822), бактериальная водянка березы (391).

Состояние насаждения на площади 0,7 га - насаждение с нарушенной устойчивостью.

С целью предотвращения негативных процессов или снижения ущерба от их воздействия назначить выборочную санитарную рубку на площади 0,7 га

ФИО Пыкин А.В.

Подпись 

*Раздел включается в акт, в случае проведения лесопатологического обследования визуальным способом.

2. Инструментальное обследование лесного участка.** кв. 27 выд. 8

2.1. Фактическая таксационная характеристика лесного насаждения соответствует

(не соответствует) (нужное подчеркнуть) таксационному описанию. Причины несоответствия:

Ведомость лесных участков с выявленными несоответствиями таксационным описаниям приведена в приложении 1 к Акту.

2.2. Состояние насаждений:

с нарушенной устойчивостью

с утраченной устойчивостью

причины повреждения:

Бурелом (822), бактериальная водянка березы (391).

Заселено (отработано) стволовыми вредителями:

Вид вредителя	Порода	Встречаемость (% заселённых деревьев)	Степень заселения лесного насаждения (слабая, средняя)
-	-	-	-
-	-	-	-

Повреждено огнём:

Вид пожара	Порода	Состояние корневых лап		Состояние корневой шейки		Подсушивание луба	
		процент повреждённых огнём	процент деревьев с данным	ожог корневой шейки по	процент деревьев с данным	по окружности (1/4;	процент деревьев с данным
-	-	-	-	-	-	-	-
-	-	-	-	-	-	-	-
-	-	-	-	-	-	-	-

Поражено болезнями:

Вид болезни	Порода	Встречаемость (% поражённых деревьев)	Степень поражения лесного насаждения (слабая, средняя)
Бактериальная водянка березы	Б	8	Слабая

2.3. Выборке подлежит

10 % деревьев,

в том числе:

ослабленных

0 % (причины назначения)

сильно ослабленных

0 % (причины назначения)

усыхающих

0 % (причины назначения)

свежего сухостоя

0 %;

старого сухостоя

8 %;

свежего ветровала

0 %;

свежего бурелома

0 %;

старого ветровала

0 %;

старого бурелома

2 %;

аварийных

0 %;

2.4. Полнота лесного насаждения после уборки деревьев, подлежащих рубке, составит

0,54

Критическая полнота для данной категории лесных насаждений составляет

0,3

ЗАКЛЮЧЕНИЕ

С целью предотвращения негативных процессов или снижения ущерба от их воздействия назначено:

Участковое лесничество	Урочище (дача)	Квартал	Выдел	Площадь выдела, га	Вид мероприятия	Площадь мероприятия, га	Порода	Запас на выдел, куб. м	Крайние сроки проведения
Химкинское	-	27	8	0,7	СРВ	0,7	Б	12	2019

Ведомость перечета деревьев, назначенных в рубку, и абрис лесного участка прилагаются (приложения 2 и 3 к Акту).

Состояние насаждения - с нарушенной устойчивостью на площади 0,7 га.

С целью предотвращения негативных процессов или снижения ущерба от их воздействия назначается проведение **выборочной санитарной рубки**

Мероприятия, необходимые для предупреждения повреждения или поражения смежных насаждений: проведение проектируемых мероприятий в кратчайшие сроки

Признаки повреждения деревьев: наличие гнили (832), слом ствола под кроной прошлых лет (218).

Причина ослабления и повреждения насаждения - бурелом (822), бактериальная водянка березы (391).

Запас выбираемой древесины по фактическому состоянию - 12 куб.м.

Крайние сроки проведения: 2019 г.

Сведения для расчёта степени повреждения:

год образования старого сухостоя 2015 ;

основная причина повреждения древесины бактериальная водянка березы (391) ;

Дата проведения обследований 11.08.19 .

Исполнитель работ по проведению лесопатологического обследования:

ФИО Пыкин А.В.

Подпись

** Раздел включается в акт в случае проведения лесопатологического обследования инструментальным способом.

3. Инструментальное обследование аварийных деревьев.***

3.1. Координаты расположения аварийного дерева: _____

3.2. Структурные изъяны, характеризующие аварийность дерева: _____

3.3. Породы _____ диаметр, см _____,
высота, м _____, возраст, лет _____.

ЗАКЛЮЧЕНИЕ

С целью предотвращения негативных процессов или снижения ущерба от их воздействия :

Вид мероприятия	Запас дерева, куб. м	Порода	Сроки проведения

Ведомость перечета аварийных деревьев, назначенных в рубку, прилагается (приложение 4 к Акту).

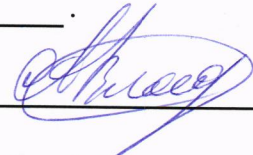
Мероприятия, необходимые для предупреждения повреждения или поражения смежных деревьев:

Дата проведения обследований _____ *11.08.2018*

Исполнитель рабрт по проведению лесопатологического обследования:

ФИО Пыкин А.В.

Подпись _____




*** Раздел включается в акт в случае проведения лесопатологического обследования аварийных деревьев инструментальным способом.

Результаты проведения лесопатологического обследования лесных насаждений за

Субъект Российской Федерации Московская область Лесничество (лесопарк) Истринское
 Участковое лесничество Химкинское Урочище (лесная дача)

1	2	3	4	5	6	7	Таксационная характеристика лесного насаждения								17	Распределение деревьев по категориям состояния, % от запаса										29	30	31	32	Назначены					
							8	9	10	11	12	13	14	15		16	18	19	20	21	22	23	24	25	26					27	28	вид	площадь, га		
1	2	3	4	5	6	7	8	9	10	11	12	13	14	15	16	17	18	19	20	21	22	23	24	25	26	27	28	29	30	31	32	33	34		
27	8	0,7	Защитные	Лесопарковые зоны	1	0,7	105+B+Oc	Б	60	23	24	СЛШ	0,6	2	170	174	48	25	17	0	0	8	0	0	0	2	0	наличие гнили (832), слом ствола под кроной прошлых лет (218).		9	бурелом (822), бактериальная воланка березы (391)		10	СРВ	0,7

Показатели, не соответствующие таксационному описанию отмечаются «*». Лесоустройство 2015 г.
 Исполнитель работ по проведению лесопатологического обследования:

ФИО Пыкин А.В. Подпись 
 Дата составления документа 11.08.18 Телефон 994-61-28

Результаты проведения лесопатологических обследований лесных насаждений с использованием данных дистанционного зондирования Земли (авиационных и космических снимков)

Субъект Российской Федерации _____

Лесничество (лесопарк) _____

Участковое лесничество _____

Урочище (лесная дача) _____

1	2	3	4	5	6	7	8	9	10	11	12	13	14	15	16	17	18	19	20	Рекомендуемые мероприятия		
																				21	22	23
Номер лесного квартала	Номер лесотаксационного выдела	Площадь лесотаксационного выдела, га	Номер лесопатологического выдела	Площадь лесопатологического выдела, га	Краткая таксационная характеристика лесных насаждений по данным лесоустройства	тип леса/тип лесорастительных условий	относительная полнота	бонитет	общий запас древесины, м ³ /га	тип и наименование летального аппарата	Наименование съемочной аппаратуры	Режим съемки (панораматический/ мультиспектральный/ гиперспектральный/ красный/ БИК/ИК и т.п.)	Пространственное разрешение (для каждого режима), м	Дата съемки (дд.мм.гггг)	Дата дешифрирования (дд.мм.гггг)	Предполагаемая причина повреждения	вид	площадь, га	сроки проведения (мм.гггг-мм.гггг)			

Исполнитель работ по проведению лесопатологического обследования:

ФИО _____ Подпись _____
 Дата составления документа _____ Телефон _____
 Пыкин А.В. _____
 4.08.2014 _____ 994-61-28

Ведомость перечета деревьев назначенных в рубку

ВРЕМЕННАЯ ПРОБНАЯ ПЛОЩАДЬ № 1

Субъект Российской Федерации Московская область

Лесничество (лесопарк) Химкинское . Квартал 27 . Выдел 8

Площадь 0,7 га, _____ .

Номер очага вредных организмов _____ Размер пробной площади 0,7 га.

Таксационная характеристика: выд. 8
тип леса ССЛШ состав 10Б+Б+Ос возраст 60 бонитет 2

полнота 0,60 запас на га 170 возобновление _____ .

Время и причина ослабления лесного насаждения:

Признаки повреждения деревьев: наличие гнили (832), слом ствола под кроной прошлых лет (218).

Причина ослабления и повреждения насаждения - бурелом (822), бактериальная водянка березы (391).

Тип очага вредных организмов: эпизодический, хронический (подчеркнуть).

Фаза развития очага вредных организмов: начальная, нарастания численности, собственно вспышка, кризис (подчеркнуть).

Состояние лесного насаждения, намечаемые мероприятия:

Состояние насаждения - с нарушенной устойчивостью.

С целью предотвращения негативных процессов или снижения ущерба от их воздействия
рекомендуется проведение выборочной санитарной рубки на площади 0,7 га.

Исполнитель работ по проведению лесопатологического обследования:

ФИО Пыкина А.В.

Подпись 

Дата составления документа 11.08.2014

Телефон 994-61-28

ВЕДОМОСТЬ ПЕРЕЧЕТА ДЕРЕВЬЕВ

Выдел 24

Порода: Итого

ступени толщины, см	Количество деревьев по категориям состояния, шт.																Всего деревьев по ступеням толщины	
	I	II	III	IV		V		VI			ветровал, бурелом			аварийные деревья			шт.	в т.ч. подлежат рубке, %
				НЗ	З	НЗ	З	НЗ	З	О	НЗ	З	О	НЗ	З	О		
1	2	3	4	5	6	7	8	9	10	11	12	13	14	15	16	17	18	19
12	18																18	
16	14																18	
20	19													2			16	13
24	41		3											3			22	14
28	13	2								4							48	8
32	6	5															15	
36	8	9	4							1							12	8
40	1													1			22	5
44	2		8							2							3	67
48 и более		6								2							12	17
итого	122	22	15							9				6			174	9
Итого, %	70	13	9							5				3			100	9
Итого по запасу	54	28	20							9				2			113	11
Итого % по запасу	48	25	17							8				2			100	10

Порода: Береза

ступени толщины, см	Количество деревьев по категориям состояния, шт.																Всего деревьев по ступеням толщины	
	I	II	III	IV		V		VI			ветровал, бурелом			аварийные деревья			шт.	в т.ч. подлежат рубке, %
				НЗ	З	НЗ	З	НЗ	З	О	НЗ	З	О	НЗ	З	О		
1	2	3	4	5	6	7	8	9	10	11	12	13	14	15	16	17	18	19
12	18																18	
16	12													2			14	14
20	19													3			22	14
24	41		3														48	8
28	11	2								4							13	
32	6	5															12	8
36	7	9	4							1							21	5
40	1													1			3	67
44	2		8							2							12	17
48 и более		6								2							6	
итого	117	22	15							9				6			169	9
Итого, %	69,23	13,02	8,876							5,325				3,55			100	9
Итого по запасу	51,07	28	19,6							9				2,3			109,84	11
Итого % по запасу	46,5	25,5	17,9							8,1				2,0			100	10,1

Порода: Береза

ступени толщины, см	Количество деревьев по категориям состояния, шт.															Всего деревьев по ступеням толщины		
	I	II	III	IV		V		VI			ветровал, бурелом			аварийные деревья			шт.	в т.ч. подлежат рубке, %
				НЗ	З	НЗ	З	НЗ	З	О	НЗ	З	О	НЗ	З	О		
1	2	3	4	5	6	7	8	9	10	11	12	13	14	15	16	17	18	19
12																		
16																		
20																		
24																		
28	1																	1
32																		
36	1																	1
40																		
44																		
48 и более																		
итого	2																	2
Итого, %	100																	100
Итого по запасу	1,72																	1,7
Итого % по запасу	100																	100

Порода: Осина

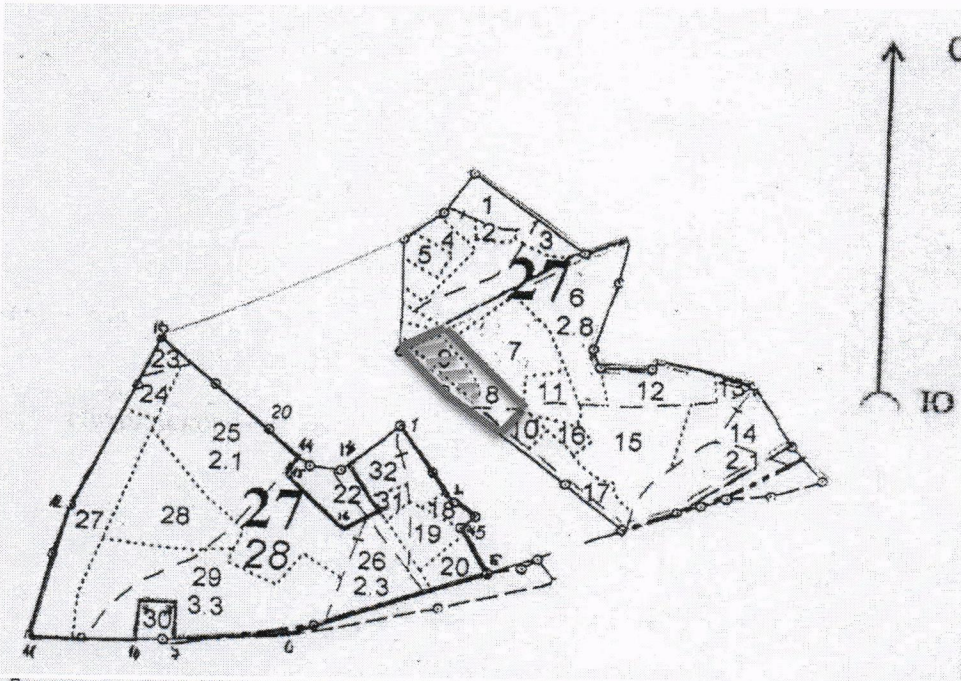
ступени толщины, см	Количество деревьев по категориям состояния, шт.															Всего деревьев по ступеням толщины		
	I	II	III	IV		V		VI			ветровал, бурелом			аварийные деревья			шт.	в т.ч. подлежат рубке, %
				НЗ	З	НЗ	З	НЗ	З	О	НЗ	З	О	НЗ	З	О		
1	2	3	4	5	6	7	8	9	10	11	12	13	14	15	16	17	18	19
12																		
16	2																	2
20																		
24																		
28	1																	1
32																		
36																		
40																		
44																		
48 и более																		
итого	3																	3
Итого, %	100																	100
Итого по запасу	1,05																	1,1
Итого % по запасу	100																	100

Примечание: НЗ - незаселенное, З - заселенное, О - отработанное вредителями.

Приложение 3
к акту лесопатологического обследования

Абрис участка

Истринское лесничество, Химкинское участковое лесничество, кв. 27 выдел 8 пл. 0,7 га
М1:10000





Данные инструментальной съемки:

№ точек	Румбы, °	Мера линий, м	№ точек	Румбы, °	Мера линий, м	№ точек	Румбы, °	Мера линий, м
1 - 2	СВ:23°	73	8 - 9	СВ:89°	212	15 - 16	СЗ:43°	106,5
2 - 3	ЮВ:54°	116	9 - 10	ЮВ:33°	101	16 - 17	СЗ:85°	55
3 - 4	ЮЗ:01°	16	10 - 11	ЮЗ:55°	249	17 - 18	СЗ:01°	83
4 - 5	ЮВ:68°	62	11 - 12	СЗ:53°	388	18 - 19	ЮВ:68°	60
5 - 6	СВ:68°	55	12 - 13	СЗ:01°	20	19 - 20	СВ:21°	37,5
6 - 7	ЮЗ:13°	169	13 - 14	ЮВ:52°	125	20 - 21	СЗ:47°	52
7 - 8	ЮВ:24°	27	14 - 15	СВ:53°	25	21 - 1	СВ:42°	36

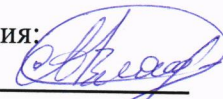
Привязка т.1(25)

Номер выдела	Ленты перече́та			
	№ ленты (площадки)	длина, м	ширина, м	площадь, га

Условные обозначения:  Границы участка
 Неэксплуатационная площадь

Исполнитель работ по проведению лесопатологического обследования:
ФИО Пыкин А.В.

Подпись



Дата составления документа

11.08.2012

Телефон

994-61-28