


УТВЕРЖДАЮ:
Должность: Заместитель председателя
Комитета лесного хозяйства
Московской области
Ф.И.О: А.В. Прокопченко
Дата: 15.08.2018

Акт
лесопатологического обследования № 1338

лесных насаждений Истринского лесничества (лесопарка)
Московской области (субъект Российской Федерации)

Способ лесопатологического обследования: 1. Визуальный
2. Инструментальный

Место проведения

Участковое лесничество	Урочище (дача)	Квартал (кварталы)	Выдел (выделы)	Площадь, га
Химкинское	-	27	1	0,6

Лесопатологическое обследование проведено на общей площади 0,6 га.

1. Визуальное лесопатологическое обследование.*

Наземное

Дистанционное

1.1. На площади 0,6 га фактическая таксационная характеристика лесного насаждения соответствует (не соответствует) таксационному описанию (нужное подчеркнуть). Причины несоответствия

Список участков с выявленными несоответствиями приведён в приложении 1 к настоящему Акту.

1.2. Лесные насаждения с нарушенной и утраченной устойчивостью выявлены на площади (га):

0,6 га

Участковое лесничество	Урочище (дача)	Площадь, га		Причина ослабления (гибели)
		с нарушенной устойчивостью	с утраченной устойчивостью	
Химкинское	-	0,6	-	Бурелом (822), трутовик серно-желтый (359).
Итого:		0,6	-	

Состояние обследованных лесных насаждений приведено в приложениях 1.1-1.4 к Акту в зависимости от метода проведения ЛПО.

1.3. В обследованных лесных участках прогнозируется:

Прогноз	Площадь, га
Ослабление лесных насаждений	-
Усыхание лесных насаждений различной степени	-
Развитие очагов вредных организмов	-

1.4. Обнаружено загрязнение лесного участка отходами и выбросами: промышленными
бытовыми

Вид загрязнения	Размеры загрязнения			Объём, кубм	Площадь загрязнения, га
	длина, м	ширина, м	высота, м		
-	-	-	-	-	-
-	-	-	-	-	-

ЗАКЛЮЧЕНИЕ

Оценка текущего санитарного и лесопатологического состояния лесных насаждений, назначенные профилактические мероприятия по защите лесов, агитационные мероприятия:

Лесоустройство 2015 года.

Состав насаждения по таксационному описанию бЛП2Л1Д1Б.

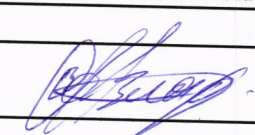
Признаки повреждения деревьев: Слом ствола по кроной прошлых лет (218), наличие гнили (832).

Причина ослабления и повреждения насаждения - Бурелом (822), трутовик серно-желтый (359).

Состояние насаждения на площади 0,6 га - насаждение с нарушенной устойчивостью.

С целью предотвращения негативных процессов или снижения ущерба от их воздействия назначить выборочную санитарную рубку на площади 0,6 га

ФИО Пыкин А.В.

Подпись 

*Раздел включается в акт, в случае проведения лесопатологического обследования визуальным способом.

2. Инструментальное обследование лесного участка.** кв. 27 выд. 18

2.1. Фактическая таксационная характеристика лесного насаждения соответствует

(не соответствует) (нужное подчеркнуть) таксационному описанию. Причины несоответствия:

Ведомость лесных участков с выявленными несоответствиями таксационным описаниям приведена в приложении 1 к Акту.

2.2. Состояние насаждений: **с нарушенной устойчивостью**

с утраченной устойчивостью

причины повреждения: Бурелом (822), трутовик серно-желтый (359).

Заселено (отработано) стволовыми вредителями:

Вид вредителя	Порода	Встречаемость (% заселённых деревьев)	Степень заселения лесного насаждения (слабая, средняя)
-	-	-	-
-	-	-	-
-	-	-	-

Повреждено огнём:

Вид пожара	Порода	Состояние корневых лап		Состояние корневой шейки		Подсушивание луба	
		процент повреждённых огнём	процент деревьев с данным повреждением	ожог корневой шейки по	процент деревьев с данным	по окружности и (1/4;	процент деревьев с данным
-	-	-	-	-	-	-	-
-	-	-	-	-	-	-	-
-	-	-	-	-	-	-	-

Поражено болезнями:

Вид болезни	Порода	Встречаемость (% поражённых деревьев)	Степень поражения лесного насаждения (слабая, средняя)
Трутовик серно-желтый	ЛП	4	Слабая

2.3. Выборке подлежит 9,2 % деревьев,

в том числе:

ослабленных 0 % (причины назначения) _____

сильно ослабленных 0 % (причины назначения) _____

усыхающих 0 % (причины назначения) _____

свежего сухостоя 0 %;

старого сухостоя 4,1 %;

свежего ветровала 0 %;

свежего бурелома 0 %;

старого ветровала 0 %;

старого бурелома 5,1 %;

аварийных 0 %;

2.4. Полнота лесного насаждения после уборки деревьев, подлежащих рубке, составит 0,63 .

Критическая полнота для данной категории лесных насаждений составляет 0,3 .

ЗАКЛЮЧЕНИЕ

С целью предотвращения негативных процессов или снижения ущерба от их воздействия назначено:

Участковое лесничество	Урочище (дача)	Квартал	Выдел	Площадь выдела, га	Вид мероприятия	Площадь мероприятия, га	Порода	Запас на выдел, куб. м	Крайние сроки проведения
Химкинское	-	27	1	0,6	СРВ	0,6	ЛП	14,9	2019

Ведомость перечета деревьев, назначенных в рубку, и абрис лесного участка прилагаются (приложения 2 и 3 к Акту).

Состояние насаждения - с нарушенной устойчивостью на площади 0,6 га.

*С целью предотвращения негативных процессов или снижения ущерба от их воздействия назначается проведение **выборочной санитарной рубки***

Мероприятия, необходимые для предупреждения повреждения или поражения смежных насаждений: проведение проектируемых мероприятий в кратчайшие сроки

Признаки повреждения деревьев: Слом ствола по кроной прошлых лет (218), наличие гнили (832).

Причина ослабления и повреждения насаждения - Бурелом (822), трутовик серно-желтый (359).

Запас выбираемой древесины по фактическому состоянию - 14,9 куб.м.

Крайние сроки проведения: 2019 г.

Сведения для расчёта степени повреждения:

год образования старого сухостоя 2015 ;

основная причина повреждения древесины Бурелом (822) ;

Дата проведения обследований 11.08.19 .

Исполнитель работ по проведению лесопатологического обследования:

ФИО Пыкин А.В. Подпись 

** Раздел включается в акт в случае проведения лесопатологического обследования инструментальным способом.

3. Инструментальное обследование аварийных деревьев.***

3.1. Координаты расположения аварийного дерева: _____

3.2. Структурные изъяны, характеризующие аварийность дерева: _____

3.3. Порода _____ диаметр, см _____,
высота, м _____, возраст, лет _____.

ЗАКЛЮЧЕНИЕ

С целью предотвращения негативных процессов или снижения ущерба от их воздействия :

Вид мероприятия	Запас дерева, куб. м	Порода	Сроки проведения
-	-	-	-
-	-	-	-

Ведомость перечета аварийных деревьев, назначенных в рубку, прилагается (приложение 4 к Акту).

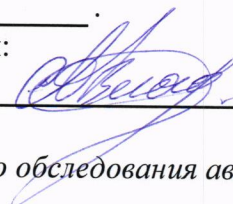
Мероприятия, необходимые для предупреждения повреждения или поражения смежных деревьев:

Дата проведения обследований _____ *11.08.18*

Исполнитель рабрт по проведению лесопатологического обследования:

ФИО Пыкин А.В.

Подпись _____



*** Раздел включается в акт в случае проведения лесопатологического обследования аварийных деревьев инструментальным способом.


август
(месяц)

Результаты проведения лесопатологического обследования лесных насаждений за

Субъект Российской Федерации Московская область Лесничество (лесопарк) Истринское
Участковое лесничество Химкинское Урочище (лесная дача)

1	2	3	4	5	6	7	8	Таксационная характеристика лесного насаждения								17	Распределение деревьев по категориям состояния, % от запаса											30	31	32	Назначенные мероприятия								
								состав	порода	возраст	средняя высота, м	средний диаметр, см	тип леса	полнота	бонитет		запас, куб. м/га	без признаков ослабления	ослабленные	сильно ослабленные	усыхающие	свежий сухойстой	старый сухойстой	свежий ветровал	старый ветровал	свежий бурелом	старый бурелом				аварийные деревья	Логия повреждённых деревьев	Признаки повреждения деревьев	Логия повреждённых деревьев, %	Причина ослабления, повреждения	Подлежит рубке, %	ВИД	Площадь, га	
27	1	0,6	Защитные	Лесопарковые зоны	1	0,6	6ПШ2Л1Д1Б	ЛП	45	21	20	ДСЛШ	0,7	1	270	252	18	19	20	21	22	23	24	25	26	27	28	29	30	31	32	33	34	0,6	Слом ствола по кроной прошлых лет (218), наличие гнили (832).	Бурелом (822), трупник серно-желтый (359).	9,2	СРВ	

Показатели, не соответствующие таксационному описанию отмечаются «*». Лесоустройство 2015 г.
Исполнитель работ по проведению лесопатологического обследования:

ФИО Пыкин А.В. Подпись 
Дата составления документа 11.08.17г. Телефон 994-61-28

к акту лесопатологического обследования

Результаты проведения лесопатологического обследования в лесных насаждениях, повреждённых вредителями леса (хвое-листогрызущими) за август 2017 г.

Субъект Российской Федерации _____ Лесничество (лесопарк) _____
 Участковое лесничество _____ Урочище (лесная дача) _____

1	2	3	4	5	6	7	Таксационная характеристика лесного насаждения								17	18	Распределение деревьев по степени объедания кроны, %				23	Назначенные мероприятия				
							8	9	10	11	12	13	14	15			16	19	20	21		22	24	25	26	
Номер квартала	Номер выдела	Площадь выдела, га	Целевое назначение лесов	Категория защитных лесов	Номер лесопатологического выдела	Площадь лесопатологического выдела, га	состав	порода	Возраст	средняя высота, м	средний диаметр, см	тип леса	полнота	бонитет	запас, куб. м/га	Вид вредителя	Доля повреждённых деревьев, % от количества	до 25	26-49	50-75	более 75	Фаза развития вредителя	вид	площадь, га	Сроки проведения	
-	-	-	-	-	-	-	-	-	-	-	-	-	-	-	-	-	-	-	-	-	-	-	-	-	-	-
-	-	-	-	-	-	-	-	-	-	-	-	-	-	-	-	-	-	-	-	-	-	-	-	-	-	-

Показатели, не соответствующие таксационному описанию отмечаются «*».
 Исполнитель работ по проведению лесопатологического обследования:

ФИО Пыкин А.В. _____ Подпись 

Дата составления документа 4-08.2017 Телефон 994-61-28

Приложение 1.4
к акту лесопатологического обследования

Результаты проведения лесопатологических обследований лесных насаждений с использованием данных дистанционного зондирования Земли (авиационных и космических снимков)

Субъект Российской Федерации _____ Лесничество (лесопарк) _____
Участковое лесничество _____ Урочище (лесная дача) _____

1	2	3	4	5	Краткая таксационная характеристика лесных насаждений по данным лесоустройства								Краткая характеристика материалов дистанционного зондирования Земли						Рекомендуемые мероприятия				
					6	7	8	9	10	11	12	13	14	15	16	17	18	19	20	21	22	23	
Номер лесного квартала	Номер лесотаксационного выдела	Площадь лесотаксационного выдела, га	Номер лесопатологического выдела	Площадь лесопатологического выдела, га	породный состав	средний возраст	средняя высота, м	средний диаметр, см	тип леса/тип лесорастительных условий	относительная полнота	бонитет	общий запас древесины, м ³ /га	тип и наименование летального аппарата	Наименование съемочной аппаратуры	Режим съемки (панхроматический/мультиспектральный/гиперспектральный/красный/БИК/ИК и т.п.)	Пространственное разрешение (для каждого режима), м	Дата съемки (дд.мм.гггг)	Дата дешифрирования (дд.мм.гггг)	Предполагаемая причина повреждения	вид	площадь, га	сроки проведения (мм.гггг-мм.гггг)	
-	-	-	-	-	-	-	-	-	-	-	-	-	-	-	-	-	-	-	-	-	-	-	-

Исполнитель работ по проведению лесопатологического обследования:

ФИО _____ Подпись _____
Пыкин А.В. _____
Дата составления документа _____ Телефон _____
4.08.18 _____ 994-61-28

Ведомость перечета деревьев назначенных в рубку

ВРЕМЕННАЯ ПРОБНАЯ ПЛОЩАДЬ № 1

Субъект Российской Федерации Московская область

Лесничество (лесопарк) Химкинское . Квартал 27 . Выдел 1

Площадь 0,6 га, _____ .

Номер очага вредных организмов _____ Размер пробной площади 0,6 га.

Таксационная характеристика: вид. 1
тип леса ДСЛШ состав 6ЛП2Л1Д1Б возраст 45 бонитет 1

полнота 0,70 запас на га 270 возобновление _____ -

Время и причина ослабления лесного насаждения:

Признаки повреждения деревьев: Слом ствола по кроной прошлых лет (218),
наличие гнили (832).

Причина ослабления и повреждения насаждения - Бурелом (822),
трутовик серно-желтый (359).

Тип очага вредных организмов: эпизодический, хронический (подчеркнуть).

Фаза развития очага вредных организмов: начальная, нарастания численности, собственно вспышка, кризис (подчеркнуть).

Состояние лесного насаждения, намечаемые мероприятия:

Состояние насаждения - с нарушенной устойчивостью.

С целью предотвращения негативных процессов или снижения ущерба от их воздействия
рекомендуется проведение выборочной санитарной рубки на площади 0,6 га.

Исполнитель работ по проведению лесопатологического обследования:

ФИО Пыкина А.В.

Подпись 

Дата составления документа 11.08.2018

Телефон 994-61-28

ВЕДОМОСТЬ ПЕРЕЧЕТА ДЕРЕВЬЕВ

Выдел 1

Порода: Итого

ступени толщины, см	Количество деревьев по категориям состояния, шт.																Всего деревьев по ступеням толщины		
	I	II	III	IV		V		VI			ветровал, бурелом			аварийные деревья			шт.	в т.ч. подлежат рубке, %	
				НЗ	З	НЗ	З	НЗ	З	О	НЗ	З	О	НЗ	З	О			
1	2	3	4	5	6	7	8	9	10	11	12	13	14	15	16	17	18	19	
12																			
16	5		2																
20	69	13	2															7	
24	38	6	2							1				8				93	10
28	48	13	2							3				2				51	10
32	6	2	2							2				2				67	6
36	6	3	4							3				3				16	38
40																			
44																		13	
48 и более	3	1	1																
итого	175	38	15							9				15				5	
Итого, %	69	15	6							4				6				252	24
Итого по запасу	96,3	24,4	12,6							5,9				7,5				100	10
Итого % по запасу	65,6	16,6	8,6							4,1				5,1				147	14
																		100,0	9,2

Порода: Липа

ступени толщины, см	Количество деревьев по категориям состояния, шт.																Всего деревьев по ступеням толщины		
	I	II	III	IV		V		VI			ветровал, бурелом			аварийные деревья			шт.	в т.ч. подлежат рубке, %	
				НЗ	З	НЗ	З	НЗ	З	О	НЗ	З	О	НЗ	З	О			
1	2	3	4	5	6	7	8	9	10	11	12	13	14	15	16	17	18	19	
12																			
16																			
20	42	11	2											7					
24	27	3	1							2				2				62	11
28	31	9	1							1				1				35	11
32	2	2	2							1				1				43	5
36	5	1	4							3				3				12	50
40																		10	
44																			
48 и более																			
итого	107	26	10							6				13				162	19
Итого, %	66,049	16,049	6,173							3,704				8,025				100	12
Итого по запасу	55,16	14	8,39							4				7				88,54	11
Итого % по запасу	62	16	9							5				7				100	12

Порода: Лиственница

ступени толщины, см	Количество деревьев по категориям состояния, шт.																Всего деревьев по ступеням толщины		
	I	II	III	IV		V		VI			ветровал, бурелом			аварийные деревья			шт.	в т.ч. подлежат рубке, %	
				НЗ	З	НЗ	З	НЗ	З	О	НЗ	З	О	НЗ	З	О			
1	2	3	4	5	6	7	8	9	10	11	12	13	14	15	16	17	18	19	
12																			
16	4		2																
20	24	1																6	
24	7	3								1								26	4
28	6	2								1								11	9
32	3																	8	
36	1	1																3	
40																		2	
44																			
48 и более																			
итого	45	7	2							2								56	2
Итого, %	80,357	12,5	3,571							3,571								100	4
Итого по запасу	22,83	5	0							1								29	1
Итого % по запасу	78	17	1							3								100	3

Порода: Дуб

ступени толщины, см	Количество деревьев по категориям состояния, шт.																Всего деревьев по ступеням толщины		
	I	II	III	IV		V		VI			ветровал, бурелом			аварийные деревья			шт.	в т.ч. подлежат рубке, %	
				НЗ	З	НЗ	З	НЗ	З	О	НЗ	З	О	НЗ	З	О			
1	2	3	4	5	6	7	8	9	10	11	12	13	14	15	16	17	18	19	
12																			
16	1																		
20														1				1	
24														1				1	100
28	1																	1	
32																			
36																			
40																			
44																			
48 и более	3	1	1															5	
итого	5	1	1											1				8	1
Итого, %	62,5	12,5	12,5											12,5				100	13
Итого по запасу	8,7	2,8	2,8											0,3				15	0,3
Итого % по запасу	60	19	19											2				100	2

Порода: Береза

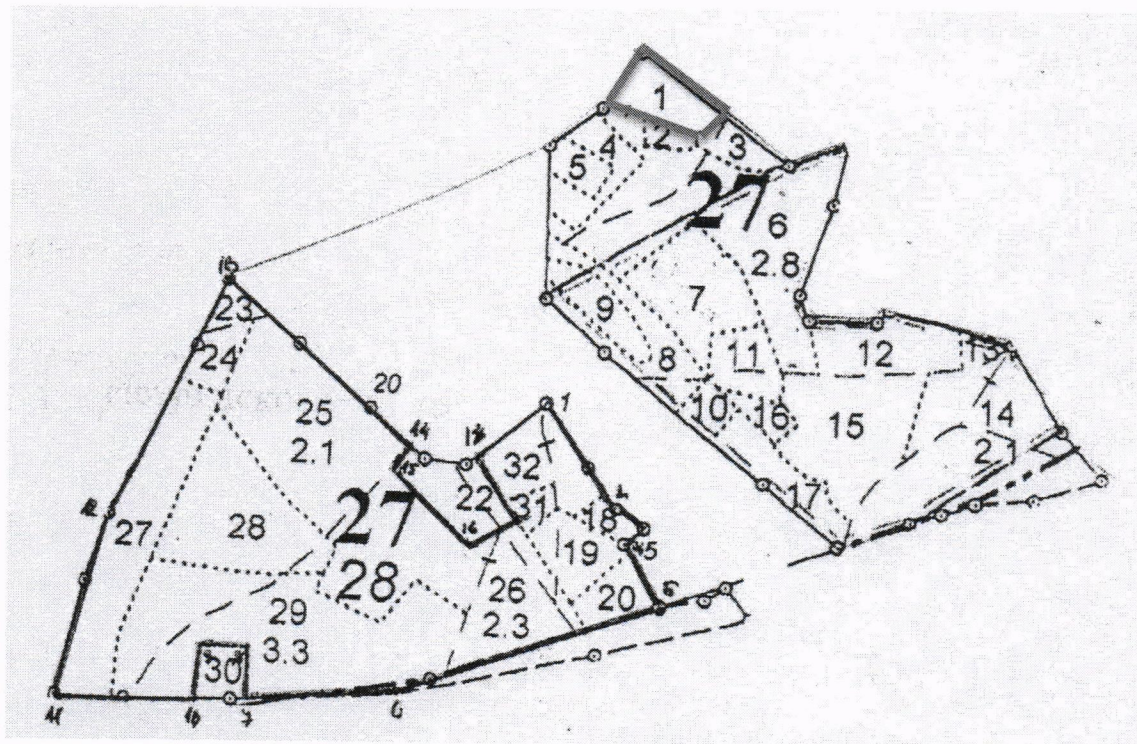
ступени толщины, см	Количество деревьев по категориям состояния, шт.																Всего деревьев по ступеням толщины	
	I	II	III	IV		V		VI			ветровал, бурелом			аварийные деревья			шт.	в т.ч. подлежат рубке, %
				НЗ	З	НЗ	З	НЗ	З	О	НЗ	З	О	НЗ	З	О		
2	3	4	5	6	7	8	9	10	11	12	13	14	15	16	17	18	19	
1																		
12																		
16																		
20	3	1																4
24	4		1															5
28	10	2	1															15
32	1									1			1					13
36		1																1
40																		1
44																		
48 и более																		
итого	18	4	2							1			1					26
Итого, %	69,231	15,385	7,692							3,846			3,846					100
Итого по запасу	9,63	2,6	1,05							0,62			0,62					15
Итого % по запасу	66	18	7							4			4					100

Примечание: НЗ - незаселенное, З - заселенное, О - отработанное вредителями.

Приложение 3
к акту лесопатологического обследования

Абрис участка

Истринское лесничество, Химкинское участковое лесничество, кв. 27 выдел 1, пл. 0,6 га.
М1:10000



Данные инструментальной съемки:

№ точек	Румбы, °	Мера линий, м	№ точек	Румбы, °	Мера линий, м	№ точек	Румбы, °	Мера линий, м
1 - 2	СВ:23°	73	8 - 9	СВ:89°	212	15 - 16	СЗ:43°	106,5
2 - 3	ЮВ:54°	116	9 - 10	ЮВ:33°	101	16 - 17	СЗ:85°	55
3 - 4	ЮЗ:01°	16	10 - 11	ЮЗ:55°	249	17 - 18	СЗ:01°	83
4 - 5	ЮВ:68°	62	11 - 12	СЗ:53°	388	18 - 19	ЮВ:68°	60
5 - 6	СВ:68°	55	12 - 13	СЗ:01°	20	19 - 20	СВ:21°	37,5
6 - 7	ЮЗ:13°	169	13 - 14	ЮВ:52°	125	20 - 21	СЗ:47°	52
7 - 8	ЮВ:24°	27	14 - 15	СВ:53°	25	21 - 1	СВ:42°	36

Привязка т.1(25)

Номер выдела	Ленты перечёта			
	№ ленты (площадки)	длина, м	ширина, м	площадь, га

Условные обозначения: Границы участка

Исполнитель работ по проведению лесопатологического обследования:
ФИО Пыкин А.В.

Подпись

Дата составления документа

11.08.98

Телефон

994-61-28