



УТВЕРЖДАЮ:

Должность: Заместитель председателя
Комитета лесного хозяйства
Московской области
Ф.И.О: А.В. Прокопченко
Дата: 15.09.2017

Акт
лесопатологического обследования № 1335

лесных насаждений Истринского лесничества (лесопарка)
Московской области (субъект Российской Федерации)

Способ лесопатологического обследования: 1. Визуальный
2. Инструментальный

Место проведения

Участковое лесничество	Урочище (дача)	Квартал (кварталы)	Выдел (выделы)	Площадь, га
Ново-Иерусалимское	Чеховский	55	20	2,5

Лесопатологическое обследование проведено на общей площади 2,5 га.

1. Визуальное лесопатологическое обследование.*

Наземное

Дистанционное

1.1. На площади 2,5 га фактическая таксационная характеристика лесного насаждения соответствует (не соответствует) таксационному описанию (нужное подчеркнуть). Причины несоответствия _____

Список участков с выявленными несоответствиями приведён в приложении 1 к настоящему Акту.

1.2. Лесные насаждения с нарушенной и утраченной устойчивостью выявлены на площади (га): 0,5

Участковое лесничество	Урочище (дача)	Площадь, га		Причина ослабления (гибели)
		с нарушенной устойчивостью	с утраченной устойчивостью	
Ново-Иерусалимское кв. 55 выд. 20	Чеховский	-	0,5	Короедом -типографом (343), бактериальные заболевания березы(390), бурелом(822), ветровал (821), трутовик окаймленный (357), опенок (467), большой сосновый лубоед (338).
Итого:		-	0,5	

Состояние обследованных лесных насаждений приведено в приложениях 1.1-1.4 к Акту в зависимости от метода проведения ЛПО.

1.3. В обследованных лесных участках прогнозируется:

Прогноз	Площадь, га
Ослабление лесных насаждений	-
Усыхание лесных насаждений различной степени	-
Развитие очагов вредных организмов	-

1.4. Обнаружено загрязнение лесного участка отходами и выбросами: промышленными
бытовыми

Вид загрязнения	Размеры загрязнения			Объём, кубм	Площадь загрязнения, га
	длина, м	ширина, м	высота, м		
-	-	-	-	-	-
-	-	-	-	-	-

ЗАКЛЮЧЕНИЕ

Оценка текущего санитарного и лесопатологического состояния лесных насаждений, назначенные профилактические мероприятия по защите лесов, агитационные мероприятия:

Состав насаждения по таксационному описанию 4Е2СЗБ1Ос

Санитарное состояние насаждения на площади 0,5 га - с утраченной устойчивостью,

Признаки повреждения насаждения: Обрыв корней (вывал) прошлых лет(206), слом ствола окружности под кроной прошлых лет(218), местное поселение стволовых вредителей(отработано)(610), отработано >3/4 ствола под кроной(614), наличие гнили (832), наличие плодовых тел на стволе (801).

Причины повреждения насаждения: отработано короедом -типографом (343), бактериальные заболевания березы(390), бурелом(822), ветровал (821), трутовик окаймленный (357), опенок (467), большой сосновый лубоед (338).

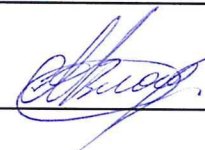
С целью предотвращения негативных процессов или снижения ущерба от их воздействия назначается проведение сплошной санитарной рубки на площади 0,5 га.

С целью предотвращения негативных процессов или снижения ущерба от их воздействия следует проводить надзор за состоянием насаждения на площади 2,0 га.

Исполнитель работ по проведению лесопатологического обследования:

ФИО Пыкин А.В.

Подпись _____



*Раздел включается в акт, в случае проведения лесопатологического обследования визуальным способом.

2. Инструментальное обследование лесного участка. кв. 55-Ч выд. 20**

2.1. Фактическая таксационная характеристика лесного насаждения соответствует (не соответствует) (нужное подчеркнуть) таксационному описанию. Причины несоответствия: несоответствие данных сплошного перечета данным таксационного описания

Ведомость лесных участков с выявленными несоответствиями таксационным описаниям приведена в приложении 1 к Акту.

2.2. Состояние насаждений: **с нарушенной устойчивостью**
с утраченной устойчивостью

причины повреждения:

отработано короедом -типографом (343), бактериальные заболевания березы(390), буреломом(822), ветровал (821), трутовик окаймленный (357), опенок (467), большой сосновый лубоед (338).

Заселено (отработано) стволовыми вредителями:

Вид вредителя	Порода	Встречаемость (% заселённых деревьев)	Степень заселения лесного насаждения (слабая, средняя, сильная)
Короед-типограф	Е	28,3	Сильная
Большой сосновый лубоед	С	18,8	Средняя
-	-	-	-

Повреждено огнём:

Вид пожара	Порода	Состояние корневых лап		Состояние корневой шейки		Подсушивание луба	
		процент повреждённых огнём корней	процент деревьев с данным повреждением	ожог корневой шейки по окружности (1/4; 2/4; 3/4; более 3/4)	процент деревьев с данным повреждением	по окружности (1/4; 2/4;3/4; более 3/4)	процент деревьев с данным повреждением
-	-	-	-	-	-	-	-

Поражено болезнями:

Вид болезни	Порода	Встречаемость (% поражённых деревьев)	Степень поражения лесного насаждения (слабая, средняя, сильная)
Бактериальные заболевания березы	Б	31,6	Сильная
Трутовик окаймленный	Ос	22,2	Средняя
Опенок	Ос	22,2	Средняя
-	-	-	-
-	-	-	-
-	-	-	-

2.3. Выборке подлежит 60,5 % деревьев,

в том числе:

ослабленных 0 % (причины назначения) _____ ;
 сильно ослабленных 0 % (причины назначения) _____ ;
 усыхающих 0 % (причины назначения) _____ ;
 свежего сухостоя 0 %;
 в том числе: свежего ветровала 0,5 %;
 свежего бурелома 9,2 %;
 в том числе: старого ветровала 0 %;
 старого бурелома 11,8 %;
 старого сухостоя 39 %;
 аварийных 0 %;

2.4. Полнота лесного насаждения после уборки деревьев, подлежащих рубке, составит 0,12 .
 Критическая полнота для данной категории лесных насаждений составляет 0,5 .

ЗАКЛЮЧЕНИЕ

С целью предотвращения негативных процессов или снижения ущерба от их воздействия назначено:

Участковое лесничество	Урочище (дача)	Квар-тал	Вы-дел	Площадь выдела, га	Вид мероприя-тия	Площадь мероприятия, га	По-рода	Запас на выдел, куб. м	Крайние сро-ки проведе-ния
Ново-Иерусалимское	Чеховский	55	20	2,5	СРС	0,5	Е	80	2019
Итого				2,5		0,5		80	

Ведомость перечета деревьев, назначенных в рубку, и абрис лесного участка прилагаются (приложения 2 и 3 к Акту).

Меры по обеспечению возобновления: лесные культуры

С целью предотвращения негативных процессов или снижения ущерба от их воздействия назначается проведение сплошной санитарной рубки на площади 0,5 га.
технология рубок сплошно - лесосечная, согласно технологической карты.
Мероприятия, необходимые для предупреждения повреждения или поражения смежных насаждений: своевременное проведение назначенных мероприятий; проведение мероприятий в кратчайшие сроки.
Запас выбираемой древесины 160 куб./га
Крайние сроки проведения мероприятия - 2019 г.
Признаки повреждения насаждения: Обрыв корней (вывал) прошлых лет(206), слом ствола окружности под кроной прошлых лет(218), местное поселение стволовых вредителей(отработано)(610), отработано >3/4 ствола под кроной(614), наличие гнили (832), наличие плодовых тел на стволе (801).
Причины повреждения насаждения: отработано короедом -типографом (343), бактериальные заболевания березы(390), бурелом(822), ветровал (821), трутовик окаймленный (357), опенок (467), большой сосновый лубоед (338).
Согласно п.40 приказа № 470 Минприроды РФ от 12.09.2016 г. сплошная санитарная рубка проводится в лесных насаждениях, в которых после уборки деревьев, подлежащих рубке, полнота становится ниже предельных величин, при которых обеспечивается способность древостоев выполнять функции, соответствующие категориям защитных лесов или целевому назначению.
Меры по обеспечению возобновления: лесные культуры.

Сведения для расчёта степени повреждения:

год образования старого сухостоя 2013-2014 ;
основная причина повреждения древесины заселение и отработка короедом - типографом(343), бактериальные заболевания березы(390), бурелом(822), ветровал (821), трутовик окаймленный (357), опенок (467), большой сосновый лубоед (338).

Дата проведения обследований 10.08.2017.

Исполнитель работ по проведению лесопатологического обследования:

ФИО Пыкин А.В.

Подпись



** Раздел включается в акт в случае проведения лесопатологического обследования инструментальным способом.

Результаты проведения лесопатологического обследования в лесных насаждениях,
повреждённых вредителями леса (хвое- листогрызущими) за август 2017 г.
(месяц)

Субъект Российской Федерации Московская область Лесничество (лесопарк) Истринское
Участковое лесничество Урочище (лесная дача) -

Номер квартала	Номер выдела	Площадь выдела, га	Целевое назначение лесов	Категория защитных лесов	Номер лесопатологического выдела	Площадь лесопатологического выдела, га	Таксационная характеристика лесного насаждения										Вид вредителя	Доля повреждённых деревьев, % от количества	Распределение деревьев по степени объедания кроны, % от числа стволов					Фаза развития вредителя	Назначенные мероприятия				
							состав	порода	возраст	средняя высота, м	средний диаметр, см	тип леса	полнота	бонитет	запас, куб. м/га	до 25			26-49	50-75	более 75	вид	площадь, га		сроки проведения				
-	1	-	-	-	6	-	-	8	-	9	-	-	-	-	-	-	-	18	19	20	21	22	23	24	25	26	-	-	-

Показатели, не соответствующие таксационному описанию отмечаются «*».

Исполнитель работ по проведению лесопатологического обследования:

ФИО Пыкин А.В.

Подпись



Дата составления документа 10.08.2017.

Телефон 994-61-28

**Результаты проведения лесопатологических обследований лесных насаждений
с использованием авиационных средств**

Субъект Российской Федерации _____ Лесничество (лесопарк) _____
 Участковое лесничество _____ Урочище (лесная дача) _____
 Государственный и регистрационный знаки летательного аппарата _____
 Изготовитель, тип летательного аппарата _____
 Серийный идентификационный номер воздушного судна _____

Дата вылета _____ Местное время вылета _____ Пункт вылета _____ Время полёта _____

1	2	3	4	5	6	Доля усыхающих и погибших деревьев, %								Степень повреждения полога, %		17	18	Назначенные мероприятия			
						7	8	9	10	11	12	13	14	15	16			19	20	21	
-	-	-	-	-	-	Усыхающие	свежий сухостой	старый сухостой	свежий ветровал	старый ветровал	свежий бурелом	старый бурелом	аварийные деревья	дефолиция	декорация	Тип распределения повреждённых (погибших) деревьев (равномерное, групповое, куртинное, сплошное усыхание (повреждение))	Причина повреждения	вид	площадь, га	Сроки проведения	
-	-	-	-	-	-	Повреждаемая порода	свежий сухостой	старый сухостой	свежий ветровал	старый ветровал	свежий бурелом	старый бурелом	аварийные деревья	дефолиция	декорация						
-	-	-	-	-	-	входящих в лесопатологический выдел															
-	-	-	-	-	-	Перечень таксационных выделов, га															

Исполнитель работ по проведению лесопатологических обследований:

ФИО Пыкин А.В.

Подпись

Дата составления документа 12.08.2017. Телефон 994-61-28

Ведомость перечета деревьев назначенных в рубку

ВРЕМЕННАЯ ПРОБНАЯ ПЛОЩАДЬ № _____

Субъект Российской Федерации Московская область

Лесничество (лесопарк) Ново-Иерусалимское . Квартал 55 . Выдел 20

Площадь 0,5 га, _____ .

Номер очага вредных организмов _____ Размер пробной площади 0,5 га.

Таксационная характеристика:

тип леса ЕЧРШ состав 4Е2С3Б1Ос возраст 95 бонитет 1

полнота 0,3 запас на га 160 возобновление Лесные культуры;

Время и причина ослабления лесного насаждения:

отработано короедом -типографом (343), бактериальные заболевания березы(390), бурелом(822), ветровал (821), трутовик окаймленный (357), опенок (467), большой сосновый лубоед (338).

Тип очага вредных организмов: эпизодический, хронический (подчеркнуть).

Фаза развития очага вредных организмов: начальная, нарастания численности, собственно вспышка, кризис (подчеркнуть) затухший очаг.

Состояние лесного насаждения: с утраченной устойчивостью на площади 0,5 га

Намечаемые мероприятия: с целью предотвращения негативных процессов или снижения ущерба от их воздействия назначается сплошная санитарная рубка на площади 0,5 га.

Исполнитель работ по проведению лесопатологического обследования:

ФИО Пыкин А.В.

Дата составления документа 10.08.2017.

Подпись 

Телефон 994-61-28

ВЕДОМОСТЬ ПЕРЕЧЕТА ДЕРЕВЬЕВ

Порода: Итого

ступени толщины, см	Количество деревьев по категориям состояния, шт.																Всего деревьев по ступеням толщины	
	I	II	III	IV		V		VI			ветровал, бурелом			аварийные деревья			шт.	в т.ч. подлежат рубке, %
				НЗ	З	НЗ	З	НЗ	З	О	НЗ	З	О	НЗ	З	О		
1	2	3	4	5	6	7	8	9	10	11	12	13	14	15	16	17	18	19
12	1										2						3	67
16	4										4		2				10	60
20	5								1	1	4	1	5				17	71
24	12								2	1			3				18	33
28	8								1	6	2		5				22	64
32	8								5	3	2		1				19	58
36	4								1	2	2						9	56
40	2								1	3			1				7	71
44	1									2							3	67
48																		
52										1							1	100
56																		
итого	45								11	19	16	1	17				109	59
Итого, %	41,28								10,09	17,43	14,68	0,9	15,6				100	58,7
Итого по запасу	31,7								8,76	22,55	7,4	0,29	9,49				80,19	48,5
Итого % по запасу	39,5								10,9	28,1	9,2	0,5	11,8				100	60,5

Порода: Ель

ступени толщины, см	Количество деревьев по категориям состояния, шт.																Всего деревьев по ступеням толщины	
	I	II	III	IV		V		VI			ветровал, бурелом			аварийные деревья			шт.	в т.ч. подлежат рубке, %
				НЗ	З	НЗ	З	НЗ	З	О	НЗ	З	О	НЗ	З	О		
1	2	3	4	5	6	7	8	9	10	11	12	13	14	15	16	17	18	19
12											2						2	100
16	3										4		1				8	63
20										1	2		4				7	100
24	4									1			2				7	43
28	3									4			2				9	67
32	2									3	1						6	67
36	1									1							2	50
40	1									2							3	67
44	1									1							2	50
48																		
52																		
56																		
итого	15									13	9		9				46	67
Итого, %	32,61									28,26	19,57		19,57				100	67,4
Итого по запасу	12,01									13,77	2,54		3,94				32,26	20,3
Итого % по запасу	37,23									42,68	7,874		12,21				100	62,8

Порода: Сосна

ступени толщины, см	Количество деревьев по категориям состояния, шт.															Всего деревьев по ступеням толщины		
	I	II	III	IV		V		VI			ветровал, бурелом			аварийные деревья			шт.	в т.ч. подлежат рубке, %
				НЗ	З	НЗ	З	НЗ	З	О	НЗ	З	О	НЗ	З	О		
1	2	3	4	5	6	7	8	9	10	11	12	13	14	15	16	17	18	19
12																		
16																		
20	1													1			2	50
24	2													1			3	33
28	3													2			5	40
32	1																1	
36	1																1	
40	1									1							2	
44										1							1	100
48																		
52										1							1	
56																		
итого	9									3				4			16	44
Итого, %	56,25									18,75				25			100	43,8
Итого по запасу	7,44									6,44				2,3			16,18	8,7
Итого % по запасу	46									40				14			100	54

Порода: Береза

ступени толщины, см	Количество деревьев по категориям состояния, шт.															Всего деревьев по ступеням толщины		
	I	II	III	IV		V		VI			ветровал, бурелом			аварийные деревья			шт.	в т.ч. подлежат рубке, %
				НЗ	З	НЗ	З	НЗ	З	О	НЗ	З	О	НЗ	З	О		
1	2	3	4	5	6	7	8	9	10	11	12	13	14	15	16	17	18	19
12																		
16	1													1			2	50
20	4								1		2	1					8	50
24	6								2								8	25
28	2								1	2	2						7	71
32	2								3		1						6	67
36	1								1	1	2						5	80
40									1				1				2	100
44																		
48																		
52																		
56																		
итого	16								9	3	7	1	2				38	58
Итого, %	42,11								23,68	7,895	18,42	2,632	5,263				100	57,9
Итого по запасу	7,93								6,8	2,34	4,86	0,29	1,58				23,8	15,9
Итого % по запасу	33,32								28,57	9,832	20,42	1,218	6,639				100	66,7

Порода: Осина

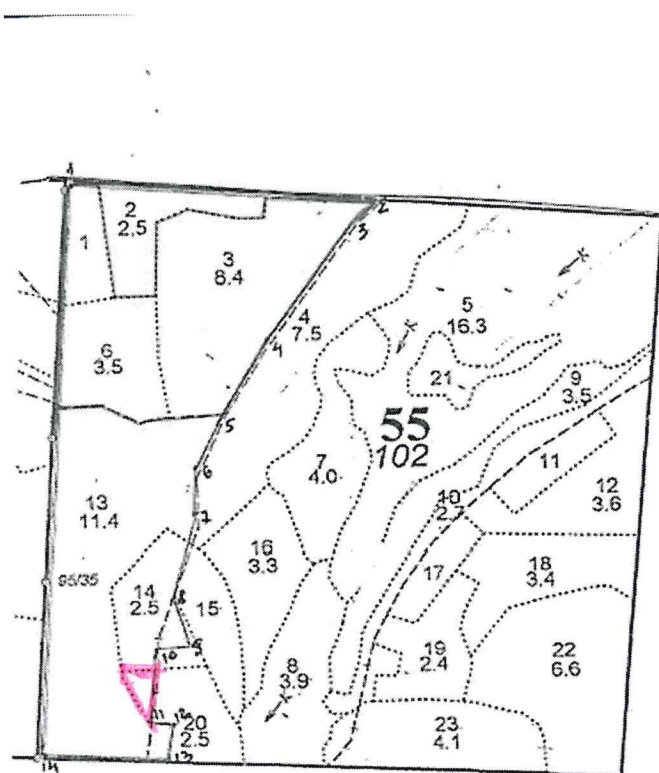
ступени толщины, см	Количество деревьев по категориям состояния, шт.															Всего деревьев по ступеням толщины		
	I	II	III	IV		V		VI			ветровал, бурелом			аварийные деревья			шт.	в т.ч. подлежат рубке, %
				НЗ	З	НЗ	З	НЗ	З	О	НЗ	З	О	НЗ	З	О		
1	2	3	4	5	6	7	8	9	10	11	12	13	14	15	16	17	18	19
12	1																1	
16																		
20																		
24																		
28														1			1	100
32	3								2					1			6	50
36	1																1	
40																		
44																		
48																		
52																		
56																		
итого	5								2					2			9	44
Итого, %	55,56								22,22					22,22			100	44,4
Итого по запасу	4,32								1,96					1,67			7,95	3,6
Итого % по запасу	54,34								24,65					21,01			100	45,7

Примечание: НЗ - незаселенное, З - заселенное, О - отработанное вредителями.

Абрис участка

Ново-Иерусалимское участковое лесничество кв. 55-Ч вид. 20 пл. 0,5 га

М 1:10 000



Данные инструментальной съемки

№ точек	Румбы*	Меры линий, м
1-2	ЮВ:55	512
2-3	ЮЗ:48	59
3-4	ЮЗ:37	261
4-5	ЮЗ:32	169
5-6	ЮЗ:21	84
6-7	ЮЗ:04	85
7-8	ЮЗ:17	168
8-9	ЮВ:22	90
9-10	ЮЗ:33	66
10-11	ЮЗ:03	130
11-12	ЮВ:31	36
12-13	ЮЗ:05	54
13-14	СЗ:87	223
14-1	СВ:05	1026

Привязка:
т.1(кв.ст.38/39/54/55)

Номер выдела	Ленты (круговой площадки) перечёта				
	№ ленты (площадки)	длина, м	ширина, м	радиус, м	площадь, га

Номера точек	Координаты	Румбы линий	Длина, м	Номера точек	Координаты	Румбы линий	Длина, м

Условные обозначения: Граница участка

Исполнитель работ по проведению лесопатологического обследования:

ФИО Пыкин А.В.

Подпись

Дата составления документа

10.08.2017.

Телефон 994-61-28