



УТВЕРЖДАЮ

Должность: Заместитель председателя
Комитета лесного хозяйства
Московской области
Ф.И.О: А.В. Прокопченко
Дата: 15.08.2018

Акт
лесопатологического обследования № 1354

лесных насаждений Истринского лесничества (лесопарка)
Московской области (субъект Российской Федерации)

Способ лесопатологического обследования: 1. Визуальный
2. Инструментальный

Место проведения

Участковое лесничество	Урочище (дача)	Квартал (кварталы)	Выдел (выделы)	Площадь, га
Ново-Иерусалимское	Чеховский	55	14	2,5

Лесопатологическое обследование проведено на общей площади 2,5 га.

1. Визуальное лесопатологическое обследование.*Наземное Дистанционное

1.1. На площади 2,5 га фактическая таксационная характеристика лесного насаждения соответствует (не соответствует) таксационному описанию (нужное подчеркнуть). Причины несоответствия _____

Список участков с выявленными несоответствиями приведён в приложении 1 к настоящему Акту.

1.2. Лесные насаждения с нарушенной и утраченной устойчивостью выявлены на площади (га): 2,2

Участковое лесничество	Урочище (дача)	Площадь, га		Причина ослабления (гибели)
		с нарушенной устойчивостью	с утраченной устойчивостью	
Ново-Иерусалимское кв. 55 вид. 14	Чеховский	-	2,2	Короедом -типографом (343), бактериальные заболевания березы(390), бурелом(822), ветровал (821), трутовик окаймленный (357), опенок (467).
Итого:		-	2,2	

Состояние обследованных лесных насаждений приведено в приложениях 1.1-1.4 к Акту в зависимости от метода проведения ЛПО.

1.3. В обследованных лесных участках прогнозируется:

Прогноз	Площадь, га
Ослабление лесных насаждений	-
Усыхание лесных насаждений различной степени	-
Развитие очагов вредных организмов	-

1.4. Обнаружено загрязнение лесного участка отходами и выбросами: промышленными
бытовыми

Вид загрязнения	Размеры загрязнения			Объём, кубм	Площадь загрязнения, га
	длина, м	ширина, м	высота, м		
-	-	-	-	-	-
-	-	-	-	-	-

ЗАКЛЮЧЕНИЕ

Оценка текущего санитарного и лесопатологического состояния лесных насаждений, назначенные профилактические мероприятия по защите лесов, агитационные мероприятия:

Состав насаждения по таксационному описанию 7Б1Ос2Е

Санитарное состояние насаждения на площади 2,2 га - с утраченной устойчивостью,

Признаки повреждения насаждения: Обрыв корней (вывал) прошлых лет(206), слом ствола окружности под кроной прошлых лет(218), местное поселение стволовых вредителей(отработано)(610), отработано >3/4 ствола под кроной(614), наличие гнили (832), наличие плодовых тел на стволе (801).

Причины повреждения насаждения: Отработано короедом -типографом (343), бактериальные заболевания березы(390), бурелом(822), ветровал (821), трутовик окаймленный (357), опенок (467).

С целью предотвращения негативных процессов или снижения ущерба от их воздействия назначается проведение сплошной санитарной рубки на площади 2,2 га.

С целью предотвращения негативных процессов или снижения ущерба от их воздействия следует проводить надзор за состоянием насаждения на площади 0,3 га.

Исполнитель работ по проведению лесопатологического обследования:

ФИО Пыкин А.В.

Подпись 

*Раздел включается в акт, в случае проведения лесопатологического обследования визуальным способом.

2. Инструментальное обследование лесного участка. кв. 55-Ч вид. 14**

2.1. Фактическая таксационная характеристика лесного насаждения соответствует (не соответствует) (нужное подчеркнуть) таксационному описанию. Причины несоответствия: несоответствие динных сплошного перечета данным таксационного описания

Ведомость лесных участков с выявленными несоответствиями таксационным описаниям приведена в приложении 1 к Акту.

2.2. Состояние насаждений: **с нарушенной устойчивостью**
с утраченной устойчивостью

причины повреждения:

Отработано короедом -типографом (343), бактериальные заболевания березы(390), бурелом(822), ветровал (821), трутовик окаймленный (357), опенок (467).

Заселено (отработано) стволовыми вредителями:

Вид вредителя	Порода	Встречаемость (% заселённых деревьев)	Степень заселения лесного насаждения (слабая, средняя, сильная)
Короед-типограф	Е	26,8	Средняя
-	-	-	-
-	-	-	-

Повреждено огнём:

Вид пожара	Порода	Состояние корневых лап		Состояние корневой шейки		Подсушивание луба	
		процент повреждённых огнём корней	процент деревьев с данным повреждением	ожог корневой шейки по окружности (1/4; 2/4; 3/4; более 3/4)	процент деревьев с данным повреждением	по окружности (1/4; 2/4;3/4; более 3/4)	процент деревьев с данным повреждением
-	-	-	-	-	-	-	-

Поражено болезнями:

Вид болезни	Порода	Встречаемость (% поражённых деревьев)	Степень поражения лесного насаждения (слабая, средняя, сильная)
Бактериальные заболевания березы	Б	26,8	Средняя
Трутовик окаймленный	Ос	18,2	Средняя
Опенок	Ос	6,0	Слабая
-	-	-	-
-	-	-	-
-	-	-	-

2.3. Выборке подлежит 64,5 % деревьев,
 в том числе:
 ослабленных 0 % (причины назначения) _____
 сильно ослабленных 0 % (причины назначения) _____
 усыхающих 0 % (причины назначения) _____
 свежего сухостоя 0 %;
 в том числе: свежего ветровала 17,1 %;
 свежего бурелома 2,5 %;
 в том числе: старого ветровала 0 %;
 старого бурелома 11,9 %;
 старого сухостоя 33 %;
 аварийных 0 %;

2.4. Полнота лесного насаждения после уборки деревьев, подлежащих рубке, составит 0,21 .
 Критическая полнота для данной категории лесных насаждений составляет 0,5 .

ЗАКЛЮЧЕНИЕ

С целью предотвращения негативных процессов или снижения ущерба от их воздействия назначено:

Участковое лесничество	Урочище (дача)	Квар-тал	Вы-дел	Площадь выдела, га	Вид мероприя-тия	Площадь мероприятия, га	По-рода	Запас на выдел, куб. м	Крайние сро-ки проведе-ния
Ново-Иерусалимское	Чеховский	55	14	2,5	СРС	2,2	Е	418	2019
Итого				2,5		2,2		418	

Ведомость перечета деревьев, назначенных в рубку, и абрис лесного участка прилагают (приложения 2 и 3 к Акту).

Меры по обеспечению возобновления: лесные культуры

С целью предотвращения негативных процессов или снижения ущерба от их воздействия назначается проведение сплошной санитарной рубки на площади 2,2 га.

технология рубок сплошно - лесосечная, согласно технологической карты.

Мероприятия, необходимые для предупреждения повреждения или поражения смежных насаждений: своевременное проведение назначенных мероприятий; проведение мероприятий в кратчайшие сроки.

Запас выбираемой древесины 190 куб./га

Крайние сроки проведения мероприятия - 2019 г.

Признаки повреждения насаждения: Обрыв корней (вывал) прошлых лет(206), слом ствола окружности под кроной прошлых лет(218), местное поселение стволовых вредителей(отработано)(610), отработано >3/4 ствола под кроной(614), наличие гнили (832), наличие плодовых тел на стволе (801).

Причины повреждения насаждения: Отработано короедом - типографом (343), бактериальные заболевания березы(390), бурелом(822), ветровал (821), трутовик окаймленный (357), опенок (467).

Согласно п.40 приказа № 470 Минприроды РФ от 12.09.2016 г. сплошная санитарная рубка проводится в лесных насаждениях, в которых после уборки деревьев, подлежащих рубке, полнота становится ниже предельных величин, при которых обеспечивается способность древостоев выполнять функции, соответствующие категориям защитных лесов или целевому назначению.

Меры по обеспечению возобновления: лесные культуры.

Сведения для расчёта степени повреждения:

год образования старого сухостоя 2013-2014 ;

основная причина повреждения древесины заселение и отработка короедом - типографом(343), бактериальные заболевания березы(390), бурелом(822), ветровал (821), трутовик окаймленный (357), опенок (467).

Дата проведения обследований 10.08.19г.

Исполнитель работ по проведению лесопатологического обследования:

ФИО Пыкин А.В. Подпись

** Раздел включается в акт в случае проведения лесопатологического обследования инструментальным способом.

август
(месяц)

Результаты проведения лесопатологического обследования лесных насаждений за

Субъект Российской Федерации Московская область Лесничество (лесопарк) Истринское
Участковое лесничество Ново-Иерусалимское Урочище (лесная дача) Чеховский

1	2	3	4	5	6	7	Таксационная характеристика лесного насаждения								17	Распределение деревьев по категориям состояния, % от запаса										28	30	31	32	Назначенные мероприятия					
							8	9	10	11	12	13	14	15		16	18	19	20	21	22	23	24	25	26					27	33	34			
55-ч	14	2,5	Защитные	1 и 2 пояс зон санит. охр. водоем	1	2,2	7Б10С2Е	Б	80	25	24	ЕЧРШ	0,6	2	190	827	35,5	0	0	0	0	0	0	0	0	2,5	11,9	0	64	64,5	СРС	2,2			
	1		Номер лесопатологического выдела	Номер лесопатологического выдела, га	7		состав*	8	9	10	11	12	13	14	15	16	17	18	19	20	21	22	23	24	25	26	27	28	29	30	31	32	33	34	
			Номер выдела	Площадь выдела, га	3		порода	9	возраст	10	11	12	13	14	15	16	17	18	19	20	21	22	23	24	25	26	27	28	29	30	31	32	33	34	
			Площадь выдела, га	Лесное назначение лесов	4		средняя высота, м	10	средний диаметр, см	12	13	тип леса	14	полнота	15	16	17	18	19	20	21	22	23	24	25	26	27	28	29	30	31	32	33	34	
			Номер лесопатологического выдела	Площадь лесопатологического выдела, га	6		бонитет	15	запас, куб. м/га*	16	17	18	19	20	21	22	23	24	25	26	27	28	29	30	31	32	33	34	35	36	37	38	39	40	
			Категория защитных лесов	Номер лесопатологического выдела	5		без признаков ослабления	18	очаговые	19	20	21	22	23	24	25	26	27	28	29	30	31	32	33	34	35	36	37	38	39	40	41	42	43	44
			Лесное назначение лесов	Номер лесопатологического выдела	4		очаговые	19	очаговые	20	21	22	23	24	25	26	27	28	29	30	31	32	33	34	35	36	37	38	39	40	41	42	43	44	45
			1 и 2 пояс зон санит. охр. водоем	Номер лесопатологического выдела	5		очаговые	19	очаговые	20	21	22	23	24	25	26	27	28	29	30	31	32	33	34	35	36	37	38	39	40	41	42	43	44	45
			1 и 2 пояс зон санит. охр. водоем	Номер лесопатологического выдела	5		очаговые	19	очаговые	20	21	22	23	24	25	26	27	28	29	30	31	32	33	34	35	36	37	38	39	40	41	42	43	44	45
			1 и 2 пояс зон санит. охр. водоем	Номер лесопатологического выдела	5		очаговые	19	очаговые	20	21	22	23	24	25	26	27	28	29	30	31	32	33	34	35	36	37	38	39	40	41	42	43	44	45

Показатели, не соответствующие таксационному описанию отмечаются «*».

Исполнитель работ по проведению лесопатологического обследования:

ФИО Пыкин А.В. Подпись *А.В. Пыкин*
Дата составления документа 10.08.18 Телефон 994-61-28

Результаты проведения лесопатологических обследований лесных насаждений с использованием данных дистанционного зондирования Земли (авиационных и космических снимков)

Субъект Российской Федерации _____ Лесничество (лесопарк) _____
Участковое лесничество _____ Урочище (лесная дача) _____

№	Номер лесного квартала	№	Номер лесопатологического выдела	№	Площадь лесотаксационного выдела, га	№	Номер лесопатологического выдела	№	Площадь лесотаксационного выдела, га	№	Площадь лесопатологического выдела, га	№	Площадь лесопатологического выдела, га	Краткая характеристика лесных насаждений по данным лесоустройства						Краткая характеристика материалов дистанционного зондирования Земли				Рекомендуемые мероприятия																										
														породный состав	средний возраст	средняя высота, м	средний диаметр, см	тип леса/тип лесорастительных условий	относительная полнота	фонитет	общий запас древесины, м ³ /га	тип и наименование летального аппарата	наименование съемочной аппаратуры	Режим съемки (панхроматический/мультиспектральный/гиперспектральный/красный/ИК и т.п.)	Пространственное разрешение (для каждого режима), м	Дата съемки (дд.мм.гггг)	Дата дешифрирования (дд.мм.гггг)	Предполагаемая причина повреждения	вид	площадь, га	сроки проведения (мм.гггг-мм.гггг)																			
1		-	2	-	5	-	4	-	3	-	2	-	1	-	6	-	7	-	8	-	9	-	10	-	11	-	12	-	13	-	14	-	15	-	16	-	17	-	18	-	19	-	20	-	21	-	22	-	23	-

Исполнитель работ по проведению лесопатологического обследования:

ФИО _____ Пыкин А.В.

Подпись _____

Дата составления документа _____

Телефон _____

994-61-28

Результаты проведения лесопатологического обследования в лесных насаждениях,
повреждённых вредителями леса (хвое- листогрызущими) за август 2011 г.
(месяц)

Субъект Российской Федерации Московская область Лесничество (лесопарк) Истринское
Участковое лесничество Урочище (лесная дача) -

1	2	3	4	5	6	7	Таксационная характеристика лесного насаждения								17	18	Распределение деревьев по степени объедания кроны, % от числа стволов				23	Назначенные мероприятия				
							8	9	10	11	12	13	14	15			16	19	20	21		22	24	25	26	
-	Номер квартала	Номер выдела	Площадь выдела, га	Целевое назначение лесов	Категория защитных лесов	Номер лесопатологического выдела	Площадь лесопатологического выдела, га	состав	попоя	Возраст	средняя высота, м	средний диаметр, см	тип леса	полнота	бонитет	запас, куб. м/га	Вид вредителя	Доля повреждённых деревьев, % от количества	до 25	26-49	50-75	более 75	Фаза развития вредителя	вид	площадь, га	Сроки проведения
-	1	2	-	-	-	6	-	-	-	-	-	-	-	-	-	-	-	18	-	-	-	-	-	-	-	-

Показатели, не соответствующие таксационному описанию отмечаются «*».

Исполнитель работ по проведению лесопатологического обследования:

ФИО Пыкин А.В.

Подпись



Дата составления документа

10.08.18

Телефон 994-61-28

**Результаты проведения лесопатологических обследований лесных насаждений
с использованием авиационных средств**

Субъект Российской Федерации _____ Лесничество (лесопарк) _____
 Участковое лесничество _____ Урочище (лесная дача) _____
 Государственный и регистрационный знаки летательного аппарата _____
 Изготовитель, тип летательного аппарата _____
 Серийный идентификационный номер воздушного судна _____

Дата вылета _____ Местное время вылета _____ Пункт вылета _____ Время полёта _____

1	2	3	4	5	6	7	Доля усыхающих и погибших деревьев, %						Степень повреждения полога, %		17	18	Назначенные мероприятия					
							8	9	10	11	12	13	14	15			16	19	20	21		
-	-	-	-	-	-	-	усыхающие	свежий сухостой	старый сухостой	свежий ветровал	старый бурелом	старый ветровал	старый бурелом	аварийные деревья	дефолтные	деформация	Тип распределения повреждённых (погибших) деревьев (равномерное, групповое, куртинное, сплошное усыхание (повреждение))	Причина повреждения	вид	площадь, га	Сроки проведения	
-	-	-	-	-	-	-	-	-	-	-	-	-	-	-	-	-	-	-	-	-	-	-
-	-	-	-	-	-	-	-	-	-	-	-	-	-	-	-	-	-	-	-	-	-	-

Исполнитель работ по проведению лесопатологических обследований:

ФИО _____ Подпись 
 Дата составления документа 10.08.18 Телефон 994-61-28

Ведомость перечета деревьев назначенных в рубку

ВРЕМЕННАЯ ПРОБНАЯ ПЛОЩАДЬ № _____

Субъект Российской Федерации Московская область

Лесничество (лесопарк) Ново-Иерусалимское . Квартал 55 . Выдел 14

Площадь 2,2 га, _____ .

Номер очага вредных организмов _____ Размер пробной площади 2,2 га.

Таксационная характеристика:

тип леса ЕЧРШ состав 7Б1Ос2Е возраст 80 бонитет 2

полнота 0,6 запас на га 190 возобновление Лесные культуры;

Время и причина ослабления лесного насаждения:

Отработано короедом -типографом (343), бактериальные заболевания березы(390), бурелом(822), ветровал (821), трутовик окаймленный (357), опенок (467).

Тип очага вредных организмов: эпизодический, хронический (подчеркнуть).

Фаза развития очага вредных организмов: начальная, нарастания численности, собственно вспышка, кризис (подчеркнуть) затухший очаг.

Состояние лесного насаждения: с утраченной устойчивостью на площади 2,2 га

Намечаемые мероприятия: с целью предотвращения негативных процессов или снижения ущерба от их воздействия назначается сплошная санитарная рубка на площади 2,2 га.

Исполнитель работ по проведению лесопатологического обследования:

ФИО Пыкин А.В.

Дата составления документа 10.09.18

Подпись 

Телефон 994-61-28

ВЕДОМОСТЬ ПЕРЕЧЕТА ДЕРЕВЬЕВ

Порода: Итого

ступени толщины, см	Количество деревьев по категориям состояния, шт.																Всего деревьев по ступеням толщины	
	I	II	III	IV		V		VI			ветровал, бурелом			аварийные деревья			шт.	в т.ч. подлежат рубке, %
				НЗ	З	НЗ	З	НЗ	З	О	НЗ	З	О	НЗ	З	О		
1	2	3	4	5	6	7	8	9	10	11	12	13	14	15	16	17	18	19
12	4										27						31	87
16	34										42		5				81	58
20	64									38	4	30	36	12			184	65
24	106									16	3	93		82			300	65
28	45									32	10	3		6			96	53
32	28									22	25	7		1			83	66
36	11									6	4	4					25	56
40	1									7	6						14	93
44	3									2	1			2			8	63
48										1	1						2	100
52										1	1						2	100
56																		
итого	296									125	55	206	36	108			826	64
Итого, %	35,84									15,13	6,659	24,94	4,358	13,08			100	64,2
Итого по запасу	148,1									82,26	55,38	71,19	10,4	49,61			416,98	268,8
Итого % по запасу	35,5									19,7	13,3	17,1	2,5	11,9			100,0	64,5

Порода: Береза

ступени толщины, см	Количество деревьев по категориям состояния, шт.																Всего деревьев по ступеням толщины	
	I	II	III	IV		V		VI			ветровал, бурелом			аварийные деревья			шт.	в т.ч. подлежат рубке, %
				НЗ	З	НЗ	З	НЗ	З	О	НЗ	З	О	НЗ	З	О		
1	2	3	4	5	6	7	8	9	10	11	12	13	14	15	16	17	18	19
12											22						22	100
16	17										34		4				55	69
20	56									38	2	26	36	2			160	65
24	83									16		89		78			266	69
28	32									32	2	2					68	53
32	18									16	14	6					54	67
36	4									4	1	2					11	64
40										7	2						9	100
44										2							2	100
48										1							1	100
52										1							1	100
56																		
итого	210									117	21	181	36	84			649	68
Итого, %	32,36									18,03	3,236	27,89	5,547	12,94			100	67,6
Итого по запасу	94,18									73,8	17,5	61,8	10,4	34,8			292,48	198,3
Итого % по запасу	32,2									25,23	6,0	21,13	3,6	11,9			100,0	67,8

Порода: Осина

ступени толщины, см	Количество деревьев по категориям состояния, шт.																Всего деревьев по ступеням толщины	
	I	II	III	IV		V		VI			ветровал, бурелом			аварийные деревья			шт.	в т.ч. подлежат рубке, %
				НЗ	З	НЗ	З	НЗ	З	О	НЗ	З	О	НЗ	З	О		
1	2	3	4	5	6	7	8	9	10	11	12	13	14	15	16	17	18	19
12	4																4	
16	8																8	
20	6												1				7	14
24	12										4						16	25
28	9										1						10	10
32	3									6	4			1			14	79
36	1									2		1					4	75
40																		
44														2			2	100
48																		
52																		
56																		
итого	43									8	4	6		4			65	34
Итого, %	66,15									12,31	6,154	9,231		6,154			100	33,8
Итого по запасу	19,86									8,46	3,92	3,9		5,31			41,45	21,6
Итого % по запасу	48									20	9	9		13			100	52

Порода: Ель

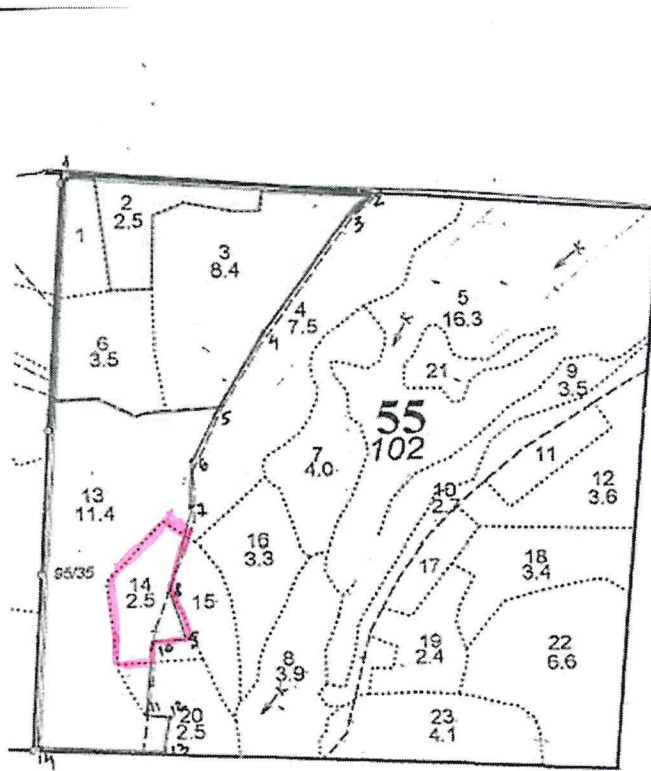
ступени толщины, см	Количество деревьев по категориям состояния, шт.																Всего деревьев по ступеням толщины	
	I	II	III	IV		V		VI			ветровал, бурелом			аварийные деревья			шт.	в т.ч. подлежат рубке, %
				НЗ	З	НЗ	З	НЗ	З	О	НЗ	З	О	НЗ	З	О		
1	2	3	4	5	6	7	8	9	10	11	12	13	14	15	16	17	18	19
12											5						5	100
16	9										8		1				18	50
20	2									2	4		9				17	88
24	11									3			4				18	39
28	4									8			6				18	78
32	7									7	1						15	53
36	6									3	1						10	40
40	1									4							5	80
44	3									1							4	25
48										1							1	100
52										1							1	100
56																		
итого	43									30	19		20				112	62
Итого, %	38,39									26,79	16,96		17,86				100	61,6
Итого по запасу	34,1									33,96	5,49		9,5				83,05	49,0
Итого % по запасу	41,06									40,89	6,61		11,44				100	58,9

Примечание: НЗ - незаселенное, З - заселенное, О - отработанное вредителями.

Абрис участка

Ново-Иерусалимское участковое лесничество кв. 55-Ч вид. 14 пл. 2,2 га

М 1:10 000



Данные инструментальной съемки

№ точек	Румбы*	Мера линий, м
1-2	ЮВ:55	512
2-3	ЮЗ:48	50
3-4	ЮЗ:37	261
4-5	ЮЗ:32	169
5-6	ЮЗ:21	84
6-7	ЮЗ:04	85
7-8	ЮЗ:17	168
8-9	ЮВ:22	90
9-10	ЮЗ:83	66
10-11	ЮЗ:03	130
11-12	ЮВ:81	36
12-13	ЮЗ:05	54
13-14	СЗ:87	223
14-1	СВ:05	1026

Привязка:
т.1 (кв.ст.38/39/54/55)

Номер выдела	Ленты (круговой площадки) перечёта				
	№ ленты (площадки)	длина, м	ширина, м	радиус, м	площадь, га

Номера точек	Координаты	Румбы линий	Длина, м	Номера точек	Координаты	Румбы линий	Длина, м

Условные обозначения:  Граница участка

Исполнитель работ по проведению лесопатологического обследования:

ФИО Пыкин А.В.

Подпись 

Дата составления документа

10.08.18

Телефон 994-61-28