


УТВЕРЖДАЮ:
Должность: Заместитель председателя
Комитета лесного хозяйства
Московской области
Ф.И.О. А.В. Прокопченко
Дата: 15.08.2018

Акт
лесопатологического обследования № 1335

лесных насаждений Истринского лесничества (лесопарка)
Московской области (субъект Российской Федерации)

Способ лесопатологического обследования: 1. Визуальный
2. Инструментальный

Место проведения

Участковое лесничество	Урочище (дача)	Квартал (кварталы)	Выдел (выделы)	Площадь, га
Ново-Иерусалимское	Чеховский	55	13	11,4

Лесопатологическое обследование проведено на общей площади 11,4 га.

1. Визуальное лесопатологическое обследование.*Наземное Дистанционное

1.1. На площади 11,4 га фактическая таксационная характеристика лесного насаждения соответствует (не соответствует) таксационному описанию (нужное подчеркнуть). Причины несоответствия _____

Список участков с выявленными несоответствиями приведён в приложении 1 к настоящему Акту.

1.2. Лесные насаждения с нарушенной и утраченной устойчивостью выявлены на площади (га): 11,4

Участковое лесничество	Урочище (дача)	Площадь, га		Причина ослабления (гибели)
		с нарушенной устойчивостью	с утраченной устойчивостью	
Ново-Иерусалимское кв. 55 выд. 13	Чеховский	-	11,4	бурелом(822), ветровал (821)
Итого:		-	11,4	

Состояние обследованных лесных насаждений приведено в приложениях 1.1-1.4 к Акту в зависимости от метода проведения ЛПО.

1.3. В обследованных лесных участках прогнозируется:

Прогноз	Площадь, га
Ослабление лесных насаждений	-
Усыхание лесных насаждений различной степени	-
Развитие очагов вредных организмов	-

1.4. Обнаружено загрязнение лесного участка отходами и выбросами: промышленными
бытовыми

Вид загрязнения	Размеры загрязнения			Объём, кубм	Площадь загрязнения, га
	длина, м	ширина, м	высота, м		
-	-	-	-	-	-
-	-	-	-	-	-

ЗАКЛЮЧЕНИЕ

Оценка текущего санитарного и лесопатологического состояния лесных насаждений, назначенные профилактические мероприятия по защите лесов, агитационные мероприятия:

Состав по данным таксационного описания - погибшее насаждение - Е, с ед. д. - 5Е1С2Б2Ос

Санитарное состояние насаждения на площади 11,4 га - с утраченной устойчивостью,

Признаки повреждения насаждения: Обрыв корней (ывал) прошлых лет(206), слом ствола окружности под кроной прошлых лет(218).

Причины повреждения насаждения: бурелом(822), ветровал (821).


Бурелом(822), ветровал (821) более 50% насаждения.

С целью предотвращения негативных процессов или снижения ущерба от их воздействия назначается проведение сплошной санитарной рубки на площади 11,4 га.

Исполнитель работ по проведению лесопатологического обследования:

ФИО Пыкин А.В.

Подпись _____



*Раздел включается в акт, в случае проведения лесопатологического обследования визуальным способом.

2. Инструментальное обследование лесного участка.** кв. 55-Ч выд. 13

2.1. Фактическая таксационная характеристика лесного насаждения соответствует

(не соответствует) (нужное подчеркнуть) таксационному описанию. Причины несоответствия: несоответствие данных сплошного перечета данным таксационного описания

Ведомость лесных участков с выявленными несоответствиями таксационным описаниям приведена в приложении 1 к Акту.

2.2. Состояние насаждений: **с нарушенной устойчивостью**
с утраченной устойчивостью

причины повреждения:

Короедом -типографом (343), бактериальные заболевания березы(390), бурелом(822), ветровал (821).

Заселено (отработано) стволовыми вредителями:

Вид вредителя	Порода	Встречаемость (% заселённых деревьев)	Степень заселения лесного насаждения (слабая, средняя, сильная)
-	-	-	-
-	-	-	-
-	-	-	-

Повреждено огнём:

Вид пожара	Порода	Состояние корневых лап		Состояние корневой шейки		Подсушивание луба	
		процент повреждённых огнём корней	процент деревьев с данным повреждением	ожог корневой шейки по окружности (1/4; 2/4; 3/4; более 3/4)	процент деревьев с данным повреждением	по окружности (1/4; 2/4; 3/4; более 3/4)	процент деревьев с данным повреждением
-	-	-	-	-	-	-	-

Поражено болезнями:

Вид болезни	Порода	Встречаемость (% поражённых деревьев)	Степень поражения лесного насаждения (слабая, средняя, сильная)
-	-	-	-
-	-	-	-
-	-	-	-
-	-	-	-
-	-	-	-

2.3. Выборке подлежит 100 % деревьев,

в том числе:

ослабленных 0 % (причины назначения) _____
 сильно ослабленных 0 % (причины назначения) _____
 усыхающих 0 % (причины назначения) _____
 свежего сухостоя 0 %;
 в том числе: свежего ветровала 0 %;
 свежего бурелома 0 %;
 в том числе: старого ветровала 0 %;
 старого бурелома 0 %;
 старого сухостоя 0 %;
 аварийных 0 %;

2.4. Полнота лесного насаждения после уборки деревьев, подлежащих рубке, составит _____.

Критическая полнота для данной категории лесных насаждений составляет _____.

0,5

ЗАКЛЮЧЕНИЕ

С целью предотвращения негативных процессов или снижения ущерба от их воздействия назначено:

Участковое лесничество	Урочище (дача)	Квар-тал	Вы-дел	Площадь выдела, га	Вид мероприя-тия	Площадь мероприятия, га	По-рода	Запас на выдел, куб. м	Крайние сро-ки проведе-ния
Ново-Иерусалимское	Чеховский	55	13	11,4	СРС	11,4	Е	228	2019
Итого				11,4		11,4		228	

Ведомость перечета деревьев, назначенных в рубку, и абрис лесного участка прилагают (приложения 2 и 3 к Акту).

Меры по обеспечению возобновления: лесные культуры

С целью предотвращения негативных процессов или снижения ущерба от их воздействия назначается проведение сплошной санитарной рубки на площади 13,5га.

технология рубок сплошно - лесосечная, согласно технологической карты.

Мероприятия, необходимые для предупреждения повреждения или поражения смежных насаждений: своевременное проведение назначенных мероприятий; проведение мероприятий в кратчайшие сроки.

Запас выбираемой древесины 20,00 куб./га

Крайние сроки проведения мероприятия - 2019 г.

Признаки повреждения насаждения: Обрыв корней (вывал) прошлых лет(206), слом ствола окружности под кроной прошлых лет(218).

Причины повреждения насаждения: бурелом(822), ветровал (821).

Бурелом(822), ветровал (821) более 50% насаждения.

Согласно п.40 приказа № 470 Минприроды РФ от 12.09.2016 г. сплошная санитарная рубка проводится в лесных насаждениях, в которых после уборки деревьев, подлежащих рубке, полнота становится ниже предельных величин, при которых обеспечивается способность древостоев выполнять функции, соответствующие категориям защитных лесов или целевому назначению.

Согласно п. 46 приказа № 480 Минприроды РФ от 16.09.2016г. В лесных насаждениях с наличием более 50%ветровала, бурелома назначение сом производится визуальным способом, а недостающая информация переносится из таксационного описания.

Выборке подлежит 100% ветровала и бурелома.

Меры по обеспечению возобновления: лесные культуры.

Сведения для расчёта степени повреждения:

год образования старого сухостоя

2013-2014 ;

основная причина повреждения древесины

бурелом(822), ветровал (821) ;

Дата проведения обследований

10.05.2017

Исполнитель работ по проведению лесопатологического обследования:

ФИО Пыкин А.В.

Подпись

** Раздел включается в акт в случае проведения лесопатологического обследования инструментальным способом.

Результаты проведения лесопатологического обследования лесных насаждений за

Лесничество (лесопарк) Истринское
Урочище (лесная дача) Чеховский
Московская область
Ново-Иерусалимское

Номер квартала	Номер выдела	Площадь выдела, га	Лесное назначение лесов	Категория защитных лесов	1 и 2 пояс зон санитар. охр. водонст.	Таксационная характеристика лесного насаждения								Число деревьев на пробе, шт.	Распределение деревьев по категориям состояния, % от запаса										Признаки повреждения деревьев	Доля повреждённых деревьев, %	Причина ослабления, повреждения	Подлежит рубке, %	Назначенные мероприятия					
						состав	порода	возраст	средняя высота, м	средний диаметр, см	тип леса	полнота	бонитет		запас, куб. м/га	без признаков ослабления	ослабленные	сильно ослабленные	выходящие	свежий сухой	старый сухой	свежий ветровал	старый ветровал	свежий бурелом					старый бурелом	аварийные деревья	30	31	32	33
55-ч	13	11,4	Защитные	1 и 2 пояс зон санитар. охр. водонст.		Е	110	27	30	ЕФРШ	-	1	20	17	18	19	20	21	22	23	24	25	26	27	28	29	30	31	32	33	34	100	СРС	11,4
																без признаков ослабления	ослабленные	сильно ослабленные	выходящие	свежий сухой	старый сухой	свежий ветровал	старый ветровал	свежий бурелом	старый бурелом	аварийные деревья	Обрыв корней (вывал) прошлых лет(206), слом ствола под кроной прошлых лет(218)		бурелом(822), ветровал (821).					

Показатели, не соответствующие таксационному описанию отмечаются «*».

Исполнитель работ по проведению лесопатологического обследования:

ФИО Пыкин А.В. Подпись 
Дата составления документа 10.02.2018 Телефон 994-61-28

Приложение 1.4
к акту лесопатологического обследования

Результаты проведения лесопатологических обследований лесных насаждений с использованием данных дистанционного зондирования Земли (авиационных и космических снимков)

Лесничество (лесопарк) _____
Урочище (лесная дача) _____

Субъект Российской Федерации _____
Участковое лесничество _____

№	Номер лесного квартала	Номер лесотаксацационного выдела	Номер лесотаксацационного выдела, га	Номер лесопатологического выдела	Площадь лесопатологического выдела, га	Краткая таксационная характеристика лесных насаждений по данным лесоустройства										Краткая характеристика материалов дистанционного зондирования Земли		Рекомендуемые мероприятия							
						1	2	3	4	5	6	7	8	9	10	11	12	13	14	15	16	17	18	19	20
-	1	2	-	3	Площадь лесотаксацационного выдела	Номер лесотаксацационного выдела	Площадь лесотаксацационного выдела, га	Породный состав	средний возраст	средняя высота, м	средний диаметр, см	тип леса/тип лесорастительных условий	относительная полнота	бонитет	общий запас древесины, м ³ /га	тип и наименование летального аппарата	Наименование съемочной аппаратуры	Режим съемки (панхроматический/мультиспектральный/гиперспектральный/красный/БИК/ИК и т.п.)	Пространственное разрешение (для каждого режима), м	Дата съемки (дд.мм.гггг)	Дата дешифрирования (дд.мм.гггг)	Предполагаемая причина повреждения	вид	площадь, га	сроки проведения (мм.гггг-мм.гггг)
-	-	-	-	-	-	-	-	-	-	-	-	-	-	-	-	-	-	-	-	-	-	-	-	-	-

Исполнитель работ по проведению лесопатологического обследования:


ФИО Пыкин А.В. Подпись 
Дата составления документа 10.08.2018 Телефон 994-61-28

Результаты проведения лесопатологического обследования в лесных насаждениях,
повреждённых вредителями леса (хвое-листогрызущими) за _____ 201____ г.
(месяц)

Субъект Российской Федерации _____ Московская область _____ Лесничество (лесопарк) _____ Истринское
Участковое лесничество _____ Урочище (лесная дача) _____

1	2	3	4	5	6	7	Таксационная характеристика лесного насаждения							17	18	Распределение деревьев по степени объедания кроны, % от числа стволов					23	Назначенные мероприятия					
							8	9	10	11	12	13	14			15	16	19	20	21		22	24	25			
1	Номер квартала	Номер выдела	Площадь выдела, га	Целевое назначение лесов	Категория защитных лесов	Номер лесопатологического выдела	Площадь лесопатологического выдела, га	состав	порода	Возраст	средняя высота, м	средний диаметр, см	тип леса	полнота	бонитет	запас, куб. м/га	Вид вредителя	Доля повреждённых деревьев, % от количества	до 25	26-49	50-75	более 75	Фаза развития вредителя	вид	площадь, га	Сроки проведения	
-	-	-	-	-	-	-	-	-	-	-	-	-	-	-	-	-	-	-	-	-	-	-	-	-	-	-	-

Показатели, не соответствующие таксационному описанию отмечаются «*».
Исполнитель работ по проведению лесопатологического обследования:

ФИО Пыкин А.В. Подпись 
Дата составления документа 10.09.2008 Телефон 994-61-28

Ведомость перечета деревьев назначенных в рубку

ВРЕМЕННАЯ ПРОБНАЯ ПЛОЩАДЬ № _____

Субъект Российской Федерации Московская область
Лесничество (лесопарк) Ново-Иерусалимское . Квартал 55-Ч . Выдел 13
Площадь 11,4 га,
Номер очага вредных организмов _____ Размер пробной площади 11,4 га.

Таксационная характеристика:

тип леса ЕЧРШ состав нас. Погибшее ед./д. 5Е1С2Б2Ос возраст 110 ; бонитет 1 ;
полнота _____ ; запас на га 20 ; возобновление Лесные культуры;

Время и причина ослабления лесного насаждения:

бурелом(822), ветровал (821)

Тип очага вредных организмов: эпизодический, хронический (подчеркнуть).

Фаза развития очага вредных организмов: начальная, нарастания численности, собственно вспышка, кризис (подчеркнуть) Погибшее насаждение

Состояние лесного насаждения: с утраченной устойчивостью на площади 11,4 га

Намечаемые мероприятия: с целью предотвращения негативных процессов или снижения ущерба от их воздействия назначается сплошная санитарная рубка на площади 11,4 га.

Исполнитель работ по проведению лесопатологического обследования:

ФИО Пыкин А.В.

Дата составления документа 10.08.2008

Подпись 

Телефон 994-61-28

ВЕДОМОСТЬ ПЕРЕЧЕТА ДЕРЕВЬЕВ

Порода: - _____

ступени толщины, см	Количество деревьев по категориям состояния, шт.																Всего деревьев по ступеням толщины	
	I	II	III	IV		V		VI			ветровал, бурелом			аварийные деревья			шт.	в т.ч. подлежат рубке, %
				НЗ	З	НЗ	З	НЗ	З	О	НЗ	З	О	НЗ	З	О		
2	3	4	5	6	7	8	9	10	11	12	13	14	15	16	17	18	19	
1	-	-	-	-	-	-	-	-	-	-	-	-	-	-	-	-	-	-
12	-	-	-	-	-	-	-	-	-	-	-	-	-	-	-	-	-	-
16	-	-	-	-	-	-	-	-	-	-	-	-	-	-	-	-	-	-
20	-	-	-	-	-	-	-	-	-	-	-	-	-	-	-	-	-	-
24	-	-	-	-	-	-	-	-	-	-	-	-	-	-	-	-	-	-
28	-	-	-	-	-	-	-	-	-	-	-	-	-	-	-	-	-	-
32	-	-	-	-	-	-	-	-	-	-	-	-	-	-	-	-	-	-
36 и более	-	-	-	-	-	-	-	-	-	-	-	-	-	-	-	-	-	-
итого	-	-	-	-	-	-	-	-	-	-	-	-	-	-	-	-	-	-
Итого, %	-	-	-	-	-	-	-	-	-	-	-	-	-	-	-	-	-	-
Итого по запасу	-	-	-	-	-	-	-	-	-	-	-	-	-	-	-	-	-	-
Итого % по запасу	-	-	-	-	-	-	-	-	-	-	-	-	-	-	-	-	-	-

Порода: - _____

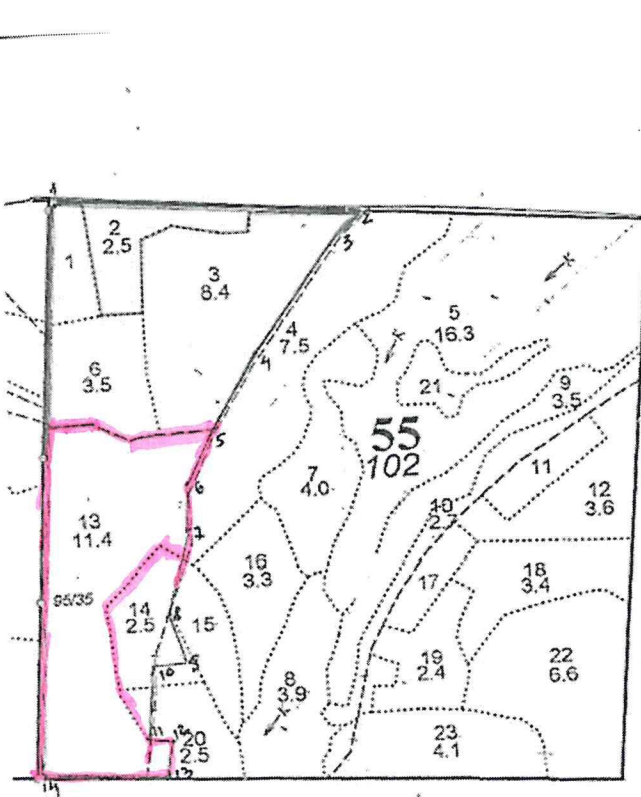
ступени толщины, см	Количество деревьев по категориям состояния, шт.																Всего деревьев по ступеням толщины	
	I	II	III	IV		V		VI			ветровал, бурелом			аварийные деревья			шт.	в т.ч. подлежат рубке, %
				НЗ	З	НЗ	З	НЗ	З	О	НЗ	З	О	НЗ	З	О		
2	3	4	5	6	7	8	9	10	11	12	13	14	15	16	17	18	19	
1	-	-	-	-	-	-	-	-	-	-	-	-	-	-	-	-	-	-
12	-	-	-	-	-	-	-	-	-	-	-	-	-	-	-	-	-	-
16	-	-	-	-	-	-	-	-	-	-	-	-	-	-	-	-	-	-
20	-	-	-	-	-	-	-	-	-	-	-	-	-	-	-	-	-	-
24	-	-	-	-	-	-	-	-	-	-	-	-	-	-	-	-	-	-
28	-	-	-	-	-	-	-	-	-	-	-	-	-	-	-	-	-	-
32	-	-	-	-	-	-	-	-	-	-	-	-	-	-	-	-	-	-
36 и более	-	-	-	-	-	-	-	-	-	-	-	-	-	-	-	-	-	-
итого	-	-	-	-	-	-	-	-	-	-	-	-	-	-	-	-	-	-
Итого, %	-	-	-	-	-	-	-	-	-	-	-	-	-	-	-	-	-	-
Итого по запасу	-	-	-	-	-	-	-	-	-	-	-	-	-	-	-	-	-	-
Итого % по запасу	-	-	-	-	-	-	-	-	-	-	-	-	-	-	-	-	-	-

Примечание: НЗ - незаселенное, З - заселенное, О - отработанное вредителями.

Абрис участка

Ново-Иерусалимское участковое лесничество кв. 55-Ч выд. 13 пл. 11,4 га

М 1:10 000



Данные инструментальной съемки

№ точек	Румбы°	Мера линий, м
1-2	ЮВ:55	512
2-3	ЮЗ:48	50
3-4	ЮЗ:37	261
4-5	ЮЗ:32	169
5-6	ЮЗ:21	84
6-7	ЮЗ:04	85
7-8	ЮЗ:17	168
8-9	ЮВ:21	90
9-10	ЮЗ:83	66
10-11	ЮЗ:03	130
11-12	ЮВ:81	36
12-13	ЮЗ:05	54
13-14	СЗ:87	223
14-1	СВ:05	1626


Привязка:
т.1(кв.ст.38/39/54/55)

Номер выдела	Ленты (круговой площадки) перечёта				
	№ ленты (площадки)	длина, м	ширина, м	радиус, м	площадь, га

Номера точек	Координаты	Румбы линий	Длина, м	Номера точек	Координаты	Румбы линий	Длина, м

Условные обозначения:  Граница участка

Исполнитель работ по проведению лесопатологического обследования:
ФИО Пыкин А.В.

Подпись 

Дата составления документа

10.02.2019

Телефон 994-61-28