



УТВЕРЖДАЮ:

Должность: Заместитель председателя
Комитета лесного хозяйства
Московской области

Ф.И.О: А.В. Прокопченко

Дата: 15.08.2018

Акт
лесопатологического обследования № 1332

лесных насаждений Истринского лесничества (лесопарка)
Московской области (субъект Российской Федерации)

Способ лесопатологического обследования: 1. Визуальный
2. Инструментальный

Место проведения

Участковое лесничество	Урочище (дача)	Квартал (кварталы)	Выдел (выделы)	Площадь, га
Ново-Иерусалимское	Чеховский	55	2	2,5

Лесопатологическое обследование проведено на общей площади 2,5 га.

1. Визуальное лесопатологическое обследование.*

Наземное

Дистанционное

1.1. На площади 2,5 га фактическая таксационная характеристика лесного насаждения **соответствует** (не соответствует) таксационному описанию (нужное подчеркнуть). Причины несоответствия _____

Список участков с выявленными несоответствиями приведен в приложении 1 к настоящему Акту.

1.2. Лесные насаждения с нарушенной и утраченной устойчивостью выявлены на площади (га): 2,5

Участковое лесничество	Урочище (дача)	Площадь, га		Причина ослабления (гибели)
		с нарушенной устойчивостью	с утраченной устойчивостью	
Ново-Иерусалимское кв. 55 выд. 2	Чеховский	-	2,5	Отработано короедом - типографом (343), бактериальные заболевания березы(390), бурелом(822), ветровал (821), трутовик окаймленный (357), опенок (467).
Итого:		-	2,5	

Состояние обследованных лесных насаждений приведено в приложениях 1.1-1.4 к Акту в зависимости от метода проведения ЛПО.

1.3. В обследованных лесных участках прогнозируется:

Прогноз	Площадь, га
Ослабление лесных насаждений	-
Усыхание лесных насаждений различной степени	-
Развитие очагов вредных организмов	-

1.4. Обнаружено загрязнение лесного участка отходами и выбросами: промышленными
бытовыми

Вид загрязнения	Размеры загрязнения			Объем, кубм	Площадь загрязнения, га
	длина, м	ширина, м	высота, м		
-	-	-	-	-	-
-	-	-	-	-	-

ЗАКЛЮЧЕНИЕ

Оценка текущего санитарного и лесопатологического состояния лесных насаждений, назначенные профилактические мероприятия по защите лесов, агитационные мероприятия:

Состав насаждения по таксационному описанию 50с2Б3Е

Санитарное состояние насаждения на площади 2,5 га - с утраченной устойчивостью,

Признаки повреждения насаждения: Обрыв корней (вывал) прошлых лет(206), слом ствола окружности под кроной прошлых лет(218), местное поселение стволовых вредителей(отработано)(610), отработано >3/4 ствола под кроной(614), наличие гнили (832), наличие плодовых тел на стволе (801).

Причины повреждения насаждения: Отработано короедом -типографом (343), бактериальные заболевания березы(390), бурелом(822), ветровал (821), трутовик окаймленный (357), опенок (467).

С целью предотвращения негативных процессов или снижения ущерба от их воздействия назначается проведение сплошной санитарной рубки на площади 2,5 га.

Исполнитель работ по проведению лесопатологического обследования:

ФИО Пыкин А.В.

Подпись 

*Раздел включается в акт, в случае проведения лесопатологического обследования визуальным способом.

2. Инструментальное обследование лесного участка.** кв. 55-Ч вид. 2

2.1. Фактическая таксационная характеристика лесного насаждения соответствует (не соответствует) (нужное подчеркнуть) таксационному описанию. Причины несоответствия: несоответствие дынных сплошного перечета данным таксационного описания

Ведомость лесных участков с выявленными несоответствиями таксационным описаниям приведена в приложении 1 к Акту.

2.2. Состояние насаждений: **с нарушенной устойчивостью**
с утраченной устойчивостью

причины повреждения:

Отработано короедом -типографом (343), бактериальные заболевания березы(390), буреломом(822), ветровал (821), трутовик окаймленный (357), опенок (467).

Заселено (отработано) стволовыми вредителями:

Вид вредителя	Порода	Встречаемость (% заселённых деревьев)	Степень заселения лесного насаждения (слабая, средняя, сильная)
Короед-типограф	Е	25,1	Средняя
-	-	-	-
-	-	-	-

Повреждено огнём:

Вид пожара	Порода	Состояние корневых лап		Состояние корневой шейки		Подсушивание луба	
		процент повреждённых огнём корней	процент деревьев с данным повреждением	ожог корневой шейки по окружности (1/4; 2/4; 3/4; более 3/4)	процент деревьев с данным повреждением	по окружности (1/4; 2/4;3/4; боле е 3/4)	процент деревьев с данным повреждением
-	-	-	-	-	-	-	-

Поражено болезнями:

Вид болезни	Порода	Встречаемость (% поражённых деревьев)	Степень поражения лесного насаждения (слабая, средняя, сильная)
Бактериальные заболевания березы	Б	52,5	Сильная
Трутовик окаймленный	Ос	42,4	Сильная
Опенок	Ос	17,0	Средняя
-	-	-	-
-	-	-	-
-	-	-	-

2.3. Выборке подлежит 62,3 % деревьев,

в том числе:

ослабленных 0 % (причины назначения) _____ ;
 сильно ослабленных 0 % (причины назначения) _____ ;
 усыхающих 0 % (причины назначения) _____ ;
 свежего сухостоя 0 %;
 в том числе: свежего ветровала 6,1 %;
 свежего бурелома 5,9 %;
 в том числе: старого ветровала 0 %;
 старого бурелома 10,5 %;
 старого сухостоя 39,8 %;
 аварийных 0 %;

2.4. Полнота лесного насаждения после уборки деревьев, подлежащих рубке, составит 0,23 .
 Критическая полнота для данной категории лесных насаждений составляет 0,5 .

ЗАКЛЮЧЕНИЕ

С целью предотвращения негативных процессов или снижения ущерба от их воздействия назначено:

Участковое лесничество	Урочище (дача)	Квар-тал	Вы-дел	Площадь выдела, га	Вид мероприя-тия	Площадь мероприятия, га	По-рода	Запас на выдел, куб. м	Крайние сро-ки проведе-ния
Ново-Иерусалимское	Чеховский	55	2	2,5	СРС	2,5	Е	625	2019
Итого				2,5		2,5		625	

Ведомость перечета деревьев, назначенных в рубку, и абрис лесного участка прилагают (приложения 2 и 3 к Акту).

Меры по обеспечению возобновления: лесные культуры

С целью предотвращения негативных процессов или снижения ущерба от их воздействия назначается проведение сплошной санитарной рубки на площади 2,5 га.

технология рубок сплошно - лесосечная, согласно технологической карты.

Мероприятия, необходимые для предупреждения повреждения или поражения смежных насаждений: своевременное проведение назначенных мероприятий; проведение мероприятий в кратчайшие сроки.

Запас выбираемой древесины 250 куб./га

Крайние сроки проведения мероприятия - 2019 г.

Признаки повреждения насаждения: Обрыв корней (вывал) прошлых лет(206), слом ствола окружности под кроной прошлых лет(218), местное поселение стволовых вредителей(отработано)(610), отработано >3/4 ствола под кроной(614), наличие гнили (832), наличие плодовых тел на стволе (801).

Причины повреждения насаждения: Отработано короедом -типографом (343), бактериальные заболевания березы(390), бурелом(822), ветровал (821), трутовик окаймленный (357), опенок (467).

Согласно п.40 приказа № 470 Минприроды РФ от 12.09.2016 г. сплошная санитарная рубка проводится в лесных насаждениях, в которых после уборки деревьев, подлежащих рубке, полнота становится ниже предельных величин, при которых обеспечивается способность древостоев выполнять функции, соответствующие категориям защитных лесов или целевому назначению.

Меры по обеспечению возобновления: лесные культуры.

Сведения для расчёта степени повреждения:

год образования старого сухостоя 2013-2014 ;

основная причина повреждения древесины заселение и отработка короедом - типографом(343), бактериальные заболевания березы (390), бурелом(822), ветровал (821), трутовик окаймленный (357), опенок (467).

Дата проведения обследований 10.08.2019 .

Исполнитель работ по проведению лесопатологического обследования:

ФИО Пыкин А.В. Подпись

** Раздел включается в акт в случае проведения лесопатологического обследования инструментальным способом.

Ведомость лесных участков с выявленными несоответствиями таксационным описаниям

Источник данных	Год проведения лесосурьейства	Номер квартала	Номер выдела	Площадь выдела, га	Целевое назначение лесов	Категория защитных лесов	Номер лесопатологического выдела	Площадь лесопатологического выдела, га	Таксационная характеристика							Заложено п/п					
									состав*	порода	возраст, лет	средняя высота, м	средний диаметр, см	тип леса	тип условий местопрорастания (ТУМ)	полнота	бонитет	запас, куб. м/га	количество пробных площадей, шт.	общая площадь пробных площадей, га	
ТО	
Ф

Примечание:

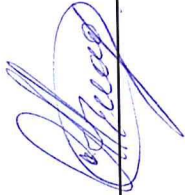
ТО - таксационные описания

Ф - фактическая характеристика лесного насаждения

Исполнитель работ по проведению лесопатологического обследования:

ФИО Пыкин А.В.

Подпись



август
(месяц)


Результаты проведения лесопатологического обследования лесных насаждений за

Субъект Российской Федерации Московская область Лесничество (лесопарк) Истринское
Участковое лесничество Ново-Иерусалимское Урочище (лесная дача) Чеховский

1	2	3	4	5	6	7	8	9	10	11	12	13	14	15	16	17	Распределение деревьев по категориям состояния, % от запаса										28	29	30	31	32	Назначенные мероприятия				
																	без признаков ослабления	ослабленные	сильно ослабленные	усыхающие	свежий сухой	старый сухой	свежий ветровал	старый ветровал	свежий бурелом	старый бурелом						аварийные деревья	33	34		
																																			Доля поврежденных деревьев, %	
55-ч	2	2,5	Защитные	1 и 2 пояса зон санитар. охр. водост.	1	2,5	50с2Б3Е	ос	75	26	26	ЕУПШ	0,6	1	250	841	37,7	0	0	0	0	39,8	6,1	0	5,9	10,5	0	0	27	28	Обрыв корней (вывал) прошлых лет (206), стом ствола под кроной прошлых лет (218), местное поселение стволовых вредителей (отработано) (610), отработано >3/4 окружности ствола под кроной (614), наличие гнили (832), наличие плодовых тел на стволе (801).	65,6	Короедом - типографом (343), бактериальные заболевания березы (390), бурелом (822), ветровал (821), труповик окаймленный (357), опенок (467)	62,3	СРС	2,5

Показатели, не соответствующие таксационному описанию отмечаются «*».

Исполнитель работ по проведению лесопатологического обследования:

ФИО Пыкин А.В. Подпись 
Дата составления документа 10.08.2017 Телефон 994-61-28

Результаты проведения лесопатологических обследований лесных насаждений с использованием данных дистанционного зондирования Земли (авиационных и космических снимков)

Субъект Российской Федерации _____ Лесничество (лесопарк) _____
Участковое лесничество _____ Урочище (лесная дача) _____

№	№ квартала	№ лесотаксационного выдела	№ лесопатологического выдела	№ таксационного выдела, га	Краткая таксационная характеристика лесных насаждений по данным лесоустройства									Краткая характеристика материалов дистанционного зондирования Земли			Рекомендуемые мероприятия					
					породный состав	средний возраст	средняя высота, м	средний диаметр, см	тип леса/тип лесорастительных условий	относительная полнота	бонитет	общий запас древесины, м ³ /га	тип и наименование летального аппарата	наименование съемочной аппаратуры	Режим съемки (панораматический/мультиспектральный/гиперспектральный/красный/ИК и т.п.)	Пространственное разрешение (для каждого режима), м	Дата съемки (дд.мм.гггг)	Дата дешифрирования (дд.мм.гггг)	Предполагаемая причина повреждения	вид	площадь, га	сроки проведения (мм.гггг-мм.гггг)
1	1	2	1	1	6	7	8	9	10	11	12	13	14	15	16	17	18	19	20	21	22	23

Исполнитель работ по проведению лесопатологического обследования:

ФИО _____ Подпись  _____
Пыкин А.В. _____ Телефон _____
Дата составления документа 10.08.2014 994-61-28

Результаты проведения лесопатологического обследования в лесных насаждениях,
повреждённых вредителями леса (хвое-листогрызущими) за август 2017 г.
(месяц)

Субъект Российской Федерации Московская область Лесничество (лесопарк) Истринское
Участковое лесничество Урочище (лесная дача)

Номер квартала	Номер выдела	Площадь выдела, га	Целевое назначение лесов	Категория защитных лесов	Номер лесопатологического выдела	Площадь лесопатологического выдела, га	Таксационная характеристика лесного насаждения								Вид вредителя	Доля повреждённых деревьев, % от количества	Распределение деревьев по степени объедания кроны, % от числа стволов				Фаза развития вредителя	Назначенные мероприятия		
							состав	порода	возраст	средняя высота, м	средний диаметр, см	тип леса	полнота	фонитет			запас, куб. м/га	до 25	26-49	50-75		более 75	вид	площадь, га
-	1	-	-	-	6	-	7	-	-	-	-	-	-	-	-	18	19	20	21	22	23	24	25	26
-	2	-	-	-	5	-	8	-	-	-	-	-	-	-	-	18	19	20	21	22	23	24	25	26

Показатели, не соответствующие таксационному описанию отмечаются «*».

Исполнитель работ по проведению лесопатологического обследования:

Подпись 

ФИО Пыкин А.В.

Телефон 994-61-28

Дата составления документа 10.08.2017

**Результаты проведения лесопатологических обследований лесных насаждений
с использованием авиационных средств**

Субъект Российской Федерации _____ Лесничество (лесопарк) _____
 Участковое лесничество _____ Урочище (лесная дача) _____
 Государственный и регистрационный знаки летательного аппарата _____
 Изготовитель, тип летательного аппарата _____
 Серийный идентификационный номер воздушного судна _____

Дата вылета _____ Местное время вылета _____ Пункт вылета _____
 Время полёта _____

1 Номер квартала	2 Номер выдела	3 Номер лесопатологического выдела	4 Площадь лесопатологического выдела, га	5 Перечень таксационных выделов, входящих в лесопатологический выдел	6 Повреждаемая порода	Доля усыхающих и погибших деревьев, %								7 Усыхающие		8 Степень повреждения полога, %		9 Тип распределения повреждённых (погибших) деревьев (равномерное, групповое, куртинное, сплошное усыхание (повреждение))		18 Причина повреждения	19 Назначенные мероприятия		21 Сроки проведения
						8 свежий сухостой	9 старый сухостой	10 свежий ветровал	11 старый ветровал	12 старый бурелом	13 старый бурелом	14 аварийные деревья	15 дефолиция	16 декорация	17	18	19 вид	20 площадь, га					
-	-	-	-	-	-	7	-	-	-	-	-	-	-	-	-	15	16	17	18	19	20	21	
-	-	-	-	-	-	-	-	-	-	-	-	-	-	-	-	-	-	-	-	-	-	-	-

Исполнитель работ по проведению лесопатологических обследований:

ФИО _____ Подпись _____
 Пыкин А.В. *(подпись)*
 Дата составления документа 10.08.17 Телефон 994-61-28

Ведомость перечета деревьев назначенных в рубку

ВРЕМЕННАЯ ПРОБНАЯ ПЛОЩАДЬ № _____

Субъект Российской Федерации Московская область

Лесничество (лесопарк) Ново-Иерусалимское . Квартал 55 . Выдел 2

Площадь 2,5 га, _____ .

Номер очага вредных организмов _____ Размер пробной площади 2,5 га.

Таксационная характеристика:

тип леса ЕЧРШ состав 5Ос2Б3Е возраст 75 бонитет 1

полнота _____ ; запас на га 250 возобновление Лесные культуры;

Время и причина ослабления лесного насаждения:

Отработано короедом -типографом (343), бактериальные заболевания березы(390), бурелом(822), ветровал (821), трутовик окаймленный (357), опенок (467).

Тип очага вредных организмов: эпизодический, хронический (подчеркнуть).

Фаза развития очага вредных организмов: начальная, нарастания численности, собственно вспышка, кризис (подчеркнуть) затухший очаг.

Состояние лесного насаждения: с утраченной устойчивостью на площади 2,5 га

Намечаемые мероприятия: с целью предотвращения негативных процессов или снижения ущерба от их воздействия назначается сплошная санитарная рубка на площади 2,5 га.

Исполнитель работ по проведению лесопатологического обследования:

ФИО Пыкин А.В.

Дата составления документа 10.08.2014

Подпись 

Телефон 994-61-28

ВЕДОМОСТЬ ПЕРЕЧЕТА ДЕРЕВЬЕВ

Порода: Итого

ступени толщины, см	Количество деревьев по категориям состояния, шт.																Всего деревьев по ступеням толщины	
	I	II	III	IV		V		VI			ветровал, бурелом			аварийные деревья			шт.	в т.ч. подлежат рубке, %
				НЗ	З	НЗ	З	НЗ	З	О	НЗ	З	О	НЗ	З	О		
1	2	3	4	5	6	7	8	9	10	11	12	13	14	15	16	17	18	19
12	4										22		1				27	85
16	34										34		8				76	55
20	14								22	6	16	17	28				103	86
24	85								32	6		12	39				174	51
28	39								77	17	2	2	43				180	78
32	42								26	28	14	17	1				128	67
36	30								7	19	6	6	2				70	57
40	19								10	12		1	2				44	57
44	13								5	2	1						21	38
48	4								2	3							9	56
52	1								1	1							3	
56	1																1	
итого	286								182	94	95	55	124				836	66
Итого, %	34,21								21,77	11,24	11,36	6,579	14,83				100	65,8
Итого по запасу	235								140,8	106,5	36,9	38,03	65,4				622,66	387,6
Итого % по запасу	37,7								22,6	17,2	5,9	6,1	10,5				100	62,3

Порода: Осина

ступени толщины, см	Количество деревьев по категориям состояния, шт.																Всего деревьев по ступеням толщины	
	I	II	III	IV		V		VI			ветровал, бурелом			аварийные деревья			шт.	в т.ч. подлежат рубке, %
				НЗ	З	НЗ	З	НЗ	З	О	НЗ	З	О	НЗ	З	О		
1	2	3	4	5	6	7	8	9	10	11	12	13	14	15	16	17	18	19
12	4												1				5	20
16	8												4				12	33
20	6								18		2		9				35	83
24	41								26			12					79	48
28	17								62			2	6				87	80
32	16								18	6	8	17	1				66	76
36	12								4	8	4	6	2				36	67
40	16								4	4		1	2				27	41
44	7								3		1						11	36
48	4								1								5	20
52																		
56																		
итого	131								136	18	15	38	25				363	64
Итого, %	36,09								37,47	4,959	4,132	10,47	6,887				100	63,9
Итого по запасу	121,6								101	25,51	15,6	33,1	14,5				311,31	189,7
Итого % по запасу	39,06								32,44	8,2	5,0	10,63	4,7				100	60,9

Порода: Береза

ступени толщины, см	Количество деревьев по категориям состояния, шт.																Всего деревьев по ступеням толщины	
	I	II	III	IV		V		VI			ветровал, бурелом			аварийные деревья			шт.	в т.ч. подлежат рубке, %
				НЗ	З	НЗ	З	НЗ	З	О	НЗ	З	О	НЗ	З	О		
1	2	3	4	5	6	7	8	9	10	11	12	13	14	15	16	17	18	19
12											11						11	100
16	8										17		2				27	70
20	4								4	1	7	17	1				34	88
24	22								6					39			67	67
28	11								15	1	1						28	61
32	13								8	7	3						31	58
36	9								3	4	1						17	47
40									6	1							7	100
44									2								2	100
48									1								1	100
52									1								1	100
56																		
итого	67								46	14	40	17	42				226	70
Итого, %	29,65								20,35	6,195	17,7	7,522	18,58				100	70,4
Итого по запасу	39,62								39,8	12,6	10	4,93	17,4				124,35	84,7
Итого % по запасу	32								31,99	10	8	4	13,99				100	68,1

Порода: Ель

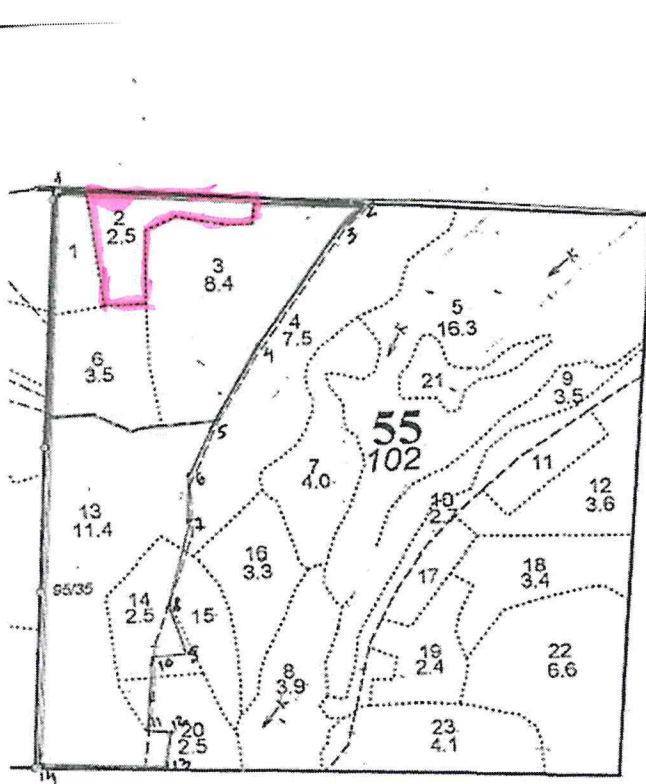
ступени толщины, см	Количество деревьев по категориям состояния, шт.																Всего деревьев по ступеням толщины	
	I	II	III	IV		V		VI			ветровал, бурелом			аварийные деревья			шт.	в т.ч. подлежат рубке, %
				НЗ	З	НЗ	З	НЗ	З	О	НЗ	З	О	НЗ	З	О		
1	2	3	4	5	6	7	8	9	10	11	12	13	14	15	16	17	18	19
12											11						11	100
16	18										17		2				37	51
20	4									5	7		18				34	88
24	22									6							28	21
28	11									16	1		37				65	83
32	13									15	3						31	58
36	9									7	1						17	47
40	3									7							10	70
44	6									2							8	25
48										3							3	100
52	1									1							2	50
56	1																1	
итого	88									62	40		57				247	64
Итого, %	35,63									25,1	16,19		23,08				100	64,4
Итого по запасу	73,8									68,4	11,3		33,5				187	113,2
Итого % по запасу	39,47									36,58	6,043		17,91				100	60,5

Примечание: НЗ - незаселенное, З - заселенное, О - отработанное вредителями.

Абрис участка

Ново-Иерусалимское участковое лесничество кв. 55-Ч выд. 2 пл. 2,5 га

М 1:10 000



Данные инструментальной съемки


№ точек	Румбы*	Меры линий, м
1-2	ЮВ:85	512
2-3	ЮЗ:48	90
3-4	ЮЗ:37	261
4-5	ЮЗ:32	169
5-6	ЮЗ:21	84
6-7	ЮЗ:04	85
7-8	ЮЗ:17	168
8-9	ЮВ:22	90
9-10	ЮЗ:83	66
10-11	ЮЗ:03	130
11-12	ЮВ:81	36
12-13	ЮЗ:05	54
13-14	СЗ:87	223
14-1	СВ:05	1026

Привязка:
т.1(кв.ст.38/39/54/55)

Номер выдела	Ленты (круговой площадки) перечёта				
	№ ленты (площадки)	длина, м	ширина, м	радиус, м	площадь, га

Номера точек	Координаты	Румбы линий	Длина, м	Номера точек	Координаты	Румбы линий	Длина, м

Условные обозначения:  Граница участка

Исполнитель работ по проведению лесопатологического обследования:
ФИО Пыкин А.В. Подпись 

Дата составления документа 10.08.2007 Телефон 994-61-28