

УТВЕРЖДАЮ:
Заместитель председателя
Комитета лесного хозяйства
Московской области

А.В. Прокопченко
Дата 03.03.2017

Акт
лесопатологического обследования № 132

лесных насаждений Виноградовского лесничества (лесопарка)
Московской области (субъект Российской Федерации)

Способ лесопатологического обследования: 1. Визуальный
2. Инструментальный

Место проведения

Виноградовское	Урочище (дача)	Квартал (кварталы)	Выдел (выделы)	Площадь, га
Виноградовское		10	8	1,2
Виноградовское		10	13	0,4
Виноградовское		10	14	2,7

1. Визуальное лесопатологическое обследование.*

Наземное

Дистанционное

1.1. На площади 1,2 га фактическая таксационная характеристика лесного насаждения **соответствует** (не соответствует) таксационному описанию (нужное подчеркнуть). Причины несоответствия _____

Список участков с выявленными несоответствиями приведён в приложении 1 к настоящему Акту.

1.2. Лесные насаждения с нарушенной и утраченной устойчивостью выявлены на пл. га

Участковое лесничество	Урочище (дача)	Площадь, га		Причина ослабления (гибели)
		с нарушенной устойчивостью	с утраченной устойчивостью	
Итого:				

Состояние обследованных лесных насаждений приведено в приложениях 1.1-1.4 к Акту в зависимости от метода проведения ЛПО.

1.3. В обследованных лесных участках прогнозируется:

Прогноз	Площадь, га
Ослабление лесных насаждений	
Усыхание лесных насаждений различной степени	
Развитие очагов вредных организмов	

1.4. Обнаружено загрязнение лесного участка отходами и выбросами: промышленными
бытовыми

Вид загрязнения	Размеры загрязнения			Объём, кубм	Площадь загрязнения, га
	длина, м	ширина, м	высота, м		

ЗАКЛЮЧЕНИЕ

Оценка текущего санитарного и лесопатологического состояния лесных насаждений, назначенные профилактические мероприятия по защите лесов, агитационные мероприятия:

Санитарное состояние насаждения - удовлетворительное; насаждение - устойчивое.

Состав насаждения по таксационному описанию 10С.

В насаждении присутствуют бурелом (822) и ветровал (821)

По состоянию насаждения назначена 100% уборка неликвидной древесины на площади 0,3 га на основании Приказа Министерства природных ресурсов и экологии РФ от 12.09.2016 № 470.

Исполнитель работ по проведению лесопатологического обследования:

ФИО Тянюгина Т.И.

Подпись 

*Раздел включается в акт, в случае проведения лесопатологического обследования визуальным способом.

1. Визуальное лесопатологическое обследование.*

Наземное

Дистанционное

1.1. На площади 0,4 га фактическая таксационная характеристика лесного насаждения **соответствует** (не соответствует) таксационному описанию (нужное подчеркнуть). Причины несоответствия _____

Список участков с выявленными несоответствиями приведён в приложении 1 к настоящему Акту.

1.2. Лесные насаждения с нарушенной и утраченной устойчивостью выявлены _____ на площади ___ га

Участковое лесничество	Урочище (дача)	Площадь, га		Причина ослабления (гибели)
		с нарушенной устойчивостью	с утраченной устойчивостью	
Итого:				

Состояние обследованных лесных насаждений приведено в приложениях 1.1-1.4 к Акту в зависимости от метода проведения ЛПО.

1.3. В обследованных лесных участках прогнозируется:

Прогноз	Площадь, га
Ослабление лесных насаждений	
Усыхание лесных насаждений различной степени	
Развитие очагов вредных организмов	

1.4. Обнаружено загрязнение лесного участка отходами и выбросами: промышленными
бытовыми

Вид загрязнения	Размеры загрязнения			Объём, кубм	Площадь загрязнения, га
	длина, м	ширина, м	высота, м		

ЗАКЛЮЧЕНИЕ

Оценка текущего санитарного и лесопатологического состояния лесных насаждений, назначенные профилактические мероприятия по защите лесов, агитационные мероприятия:

Санитарное состояние насаждения - удовлетворительное; насаждение - устойчивое.

Состав насаждения по таксационному описанию 10Л+С.

В насаждении присутствуют бурелом (822) и ветровал (821)

По состоянию насаждения назначена 100% уборка неликвидной древесины на

площади 0,3 га на основании Приказа Министерства природных

ресурсов и экологии РФ от 12.09.2016 № 470.

Исполнитель работ по проведению лесопатологического обследования:

ФИО Тянюгина Т.И.

Подпись 

*Раздел включается в акт, в случае проведения лесопатологического обследования визуальным способом.

1. Визуальное лесопатологическое обследование.*

Наземное

Дистанционное

1.1. На площади 2,7 га фактическая таксационная характеристика лесного насаждения **соответствует** (не соответствует) таксационному описанию (нужное подчеркнуть). Причины несоответствия _____

Список участков с выявленными несоответствиями приведён в приложении 1 к настоящему Акту.

1.2. Лесные насаждения с нарушенной и утраченной устойчивостью выявлены _____ на площади _____ га.

Участковое лесничество	Урочище (дача)	Площадь, га		Причина ослабления (гибели)
		с нарушенной устойчивостью	с утраченной устойчивостью	
Итого:				

Состояние обследованных лесных насаждений приведено в приложениях 1.1-1.4 к Акту в зависимости от метода проведения ЛПО.

1.3. В обследованных лесных участках прогнозируется:

Прогноз	Площадь, га
Ослабление лесных насаждений	
Усыхание лесных насаждений различной степени	
Развитие очагов вредных организмов	

1.4. Обнаружено загрязнение лесного участка отходами и выбросами: промышленными
бытовыми

Вид загрязнения	Размеры загрязнения			Объём, кубм	Площадь загрязнения, га
	длина, м	ширина, м	высота, м		

ЗАКЛЮЧЕНИЕ

Оценка текущего санитарного и лесопатологического состояния лесных насаждений, назначенные профилактические мероприятия по защите лесов, агитационные мероприятия:

Санитарное состояние насаждения - удовлетворительное; насаждение - устойчивое.

Состав насаждения по таксационному описанию 10С+Б+Е.

В насаждении присутствуют бурелом (822) и ветровал (821)

По состоянию насаждения назначена 100% уборка неликвидной древесины на

площади 0,2 га на основании Приказа Министерства природных

ресурсов и экологии РФ от 12.09.2016 № 470.

Исполнитель работ по проведению лесопатологического обследования:

ФИО Тянюгина Т.И.

Подпись 

*Раздел включается в акт, в случае проведения лесопатологического обследования визуальным способом.

1. Визуальное лесопатологическое обследование.*

Наземное

Дистанционное

1.1. На площади 4,1 га фактическая таксационная характеристика лесного насаждения **соответствует** (не соответствует) таксационному описанию (нужное подчеркнуть). Причины несоответствия _____

Список участков с выявленными несоответствиями приведён в приложении 1 к настоящему Акту.

1.2. Лесные насаждения с нарушенной и утраченной устойчивостью выявлены _____ на площади _____ га

Участковое лесничество	Урочище (дача)	Площадь, га		Причина ослабления (гибели)
		с нарушенной устойчивостью	с утраченной устойчивостью	
Итого:				

Состояние обследованных лесных насаждений приведено в приложениях 1.1-1.4 к Акту в зависимости от метода проведения ЛПО.

1.3. В обследованных лесных участках прогнозируется:

Прогноз	Площадь, га
Ослабление лесных насаждений	
Усыхание лесных насаждений различной степени	
Развитие очагов вредных организмов	

1.4. Обнаружено загрязнение лесного участка отходами и выбросами: промышленными
бытовыми

Вид загрязнения	Размеры загрязнения			Объём, кубм	Площадь загрязнения, га
	длина, м	ширина, м	высота, м		

ЗАКЛЮЧЕНИЕ

Оценка текущего санитарного и лесопатологического состояния лесных насаждений, назначенные профилактические мероприятия по защите лесов, агитационные мероприятия:

Санитарное состояние насаждения - удовлетворительное; насаждение - устойчивое.

Состав насаждения по таксационному описанию 8С2С.

В насаждении присутствуют бурелом (822) и ветровал (821)

По состоянию насаждения назначена 100% уборка неликвидной древесины на площади 1,6 га на основании Приказа Министерства природных ресурсов и экологии РФ от 12.09.2016 № 470.

Исполнитель работ по проведению лесопатологического обследования:

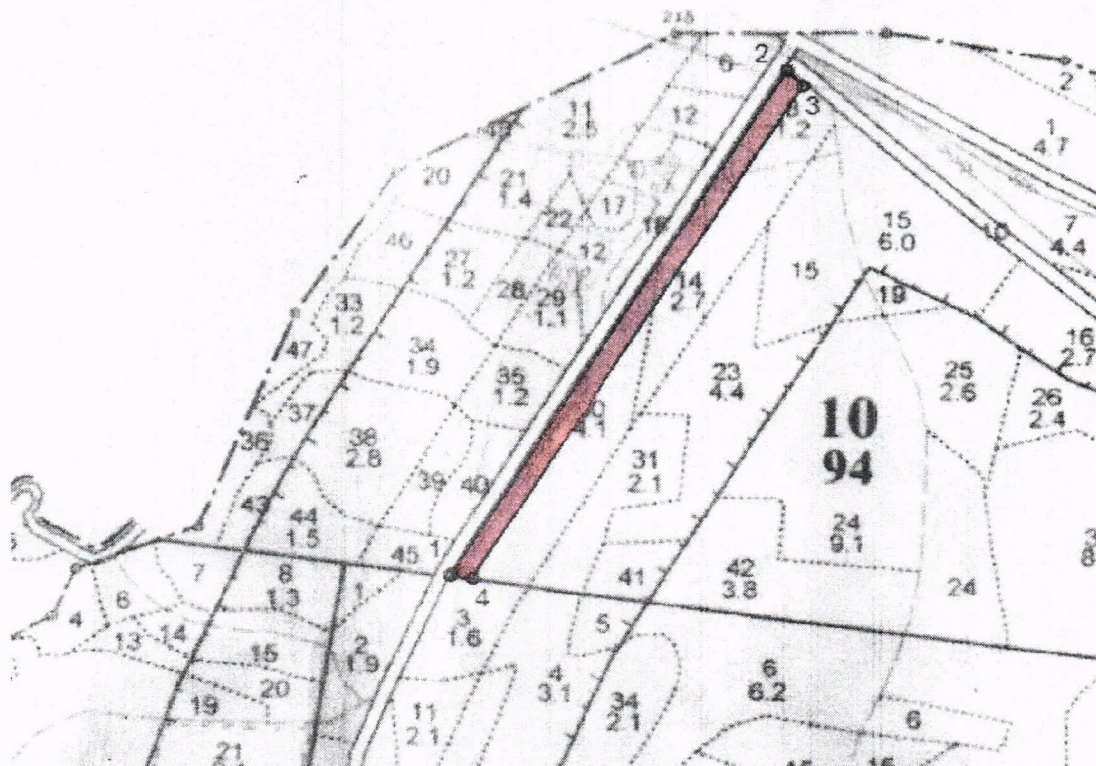
ФИО Тянюгина Т.И.

Подпись _____

*Раздел включается в акт, в случае проведения лесопатологического обследования визуальным способом.

Абрис участка

М 1:10 000



Номер выдела	Ленты (круговой площадки) перечёта				
	№ ленты (площадки)	длина, м	ширина, м	радиус, м	площадь, га

Номера точек	Координаты	Румбы линий	Длина, м
1-2		СВ:31°46'	862,5
2-3		ЮВ:44°59'	30,9
3-4		ЮЗ:31°58'	842,6
4-1		СЗ:83°38'	29,9

Условные обозначения: _____ - граница выдела

Исполнитель работ по проведению лесопатологического обследования:
 ФИО Тянюгина Т.И. Подпись *Т.И. Тянюгина*

Дата составления документа 01.03.2017 Телефон 8-495-280-04-49 доб.51-20