

УТВЕРЖДАЮ: 
Должность: Заместитель председателя
Комитета лесного хозяйства
Московской области
Ф.И.О: А.В. Прокопченко
Дата: 15.09.2018



Акт
лесопатологического обследования № 1316

лесных насаждений Звенигородского лесничества (лесопарка)
Московской области (субъект Российской Федерации)

Способ лесопатологического обследования:

1. Визуальный
2. Инструментальный

Место проведения

Участковое лесничество	Урочище (дача)	Квартал (кварталы)	Выдел (выделы)	Площадь, га
Рузское	-	112	1	49,9

Лесопатологическое обследование проведено на общей площади 49,9 га.

1. Визуальное лесопатологическое обследование.*Наземное Дистанционное

1.1. На площади 49,9 га фактическая таксационная характеристика лесного насаждения **соответствует** (не соответствует) таксационному описанию (нужное подчеркнуть). Причины несоответствия _____

Список участков с выявленными несоответствиями приведён в приложении 1 к настоящему Акту.

1.2. Лесные насаждения с нарушенной и утраченной устойчивостью выявлены на площади (га): 5,1

Участковое лесничество	Урочище (дача)	Площадь, га		Причина ослабления (гибели)
		с нарушенной устойчивостью	с утраченной устойчивостью	
Рузское кв.112 в.1	-	-	5,1	ветровал (821), бурелом (822)
Итого:			5,1	

Состояние обследованных лесных насаждений приведено в приложениях 1.1-1.4 к Акту в зависимости от метода проведения ЛПО.

1.3. В обследованных лесных участках прогнозируется:

Прогноз	Площадь, га
Ослабление лесных насаждений	-
Усыхание лесных насаждений различной степени	-
Развитие очагов вредных организмов	-

1.4. Обнаружено загрязнение лесного участка отходами и выбросами: промышленными
бытовыми

Вид загрязнения	Размеры загрязнения			Объём, кубм	Площадь загрязнения, га
	длина, м	ширина, м	высота, м		
-	-	-	-	-	-

ЗАКЛЮЧЕНИЕ

Оценка текущего санитарного и лесопатологического состояния лесных насаждений, назначенные профилактические мероприятия по защите лесов, агитационные мероприятия:

Санитарное состояние насаждения на площади 44,8 га-удовлетворительное, насаждение-устойчивое.
С целью предотвращения негативных процессов или снижения ущерба от их воздействия
следует проводить надзор за состоянием насаждения.

Признаки повреждения деревьев: воздействие шквальных и ураганных ветров, повлекшие слом стволов деревьев (882), воздействие шквальных и ураганных ветров, повлекшие изгиб или вывал деревьев (881).

Причины ослабления и повреждения более 50% насаждения-бурелом (822), ветровал(821).

Состояние насаждения-с утраченной устойчивостью на площади 5,1 га. С целью предотвращения негативных процессов или снижения ущерба от их воздействия назначается проведение
сплошной санитарной рубки на площади 5,1 га.

Исполнитель работ по проведению лесопатологического обследования:

ФИО Баранова М.А.

Подпись _____

*Раздел включается в акт, в случае проведения лесопатологического обследования визуальным способом.

2. Инструментальное обследование лесного участка.**

2.1. Фактическая таксационная характеристика лесного насаждения соответствует (не соответствует) (нужное подчеркнуть) таксационному описанию. Причины несоответствия:

Ведомость лесных участков с выявленными несоответствиями таксационным описаниям приведена в приложении 1 к Акту.

2.2. Состояние насаждений: **с нарушенной устойчивостью**

с утраченной устойчивостью

причины повреждения:

бурелом (822), ветровал (821)

Заселено (отработано) стволовыми вредителями:

Вид вредителя	Порода	Встречаемость (% заселённых деревьев)	Степень заселения лесного насаждения (слабая, средняя, сильная)
-	-	-	-
-	-	-	-
-	-	-	-

Повреждено огнём:

Вид пожара	Порода	Состояние корневых лап		Состояние корневой шейки		Подсушивание луба	
		процент повреждённых огнём корней	процент деревьев с данным повреждением	ожог корневой шейки по окружности (1/4; 2/4; 3/4; более 3/4)	процент деревьев с данным повреждением	по окружности (1/4; 2/4; 3/4; более 3/4)	процент деревьев с данным повреждением
-	-	-	-	-	-	-	-

Поражено болезнями:

Вид болезни	Порода	Встречаемость (% поражённых деревьев)	Степень поражения лесного насаждения (слабая, средняя, сильная)
-	-	-	-
-	-	-	-
-	-	-	-

2.3. Выборке подлежит 100 % деревьев,

в том числе:

ослабленных	<u> </u> %;	(причины назначения) _____ ;
сильно ослабленных	<u> </u> %;	(причины назначения) _____ ;
усыхающих	<u> </u> %;	(причины назначения) _____ ;
свежего сухостоя	<u> </u> %;	
в том числе: свежего ветровала	<u> </u> %;	
свежего бурелома	<u> </u> %;	
в том числе: старого ветровала	<u> </u> %;	
старого бурелома	<u> </u> %;	
старого сухостоя	<u> </u> %;	
аварийных	<u> </u> %;	

2.4. Полнота лесного насаждения после уборки деревьев, подлежащих рубке, составит

Критическая полнота для данной категории лесных насаждений составляет

 .
0,3 .

ЗАКЛЮЧЕНИЕ

С целью предотвращения негативных процессов или снижения ущерба от их воздействия назначено:

Участковое лесничество	Урочище (дача)	Квартал	Выдел	Площадь выдела, га	Вид мероприятия	Площадь мероприятия, га	Порода	Запас на выдел, куб. м	Крайние сроки проведения
Рузское	-	112	1	49,9	СРС	5,1	Б	918	2019
Итого				49,9		5,1		918	

Ведомость перечета деревьев, назначенных в рубку, и абрис лесного участка прилагаются (приложения 2 и 3 к Акту).

Состояние насаждения - с утраченной устойчивостью на площади 5,1 га.

Мероприятия, необходимые для предупреждения повреждения или поражения смежных насаждений: *проведение в кратчайшие сроки.*

С целью предотвращения негативных процессов или снижения ущерба от их воздействия назначается проведение сплошной санитарной рубки на площади 5,1 га.

Технология рубок: сплошно-лесосечная, согласно технологической карте.

Признаки повреждения деревьев: воздействие шквалистых и ураганных ветров, повлекшие слом стволов деревьев (882), воздействие шквалистых и ураганных ветров, повлекшее изгиб или вывал деревьев (881).

Причина ослабления и повреждения насаждения - бурелом (822), ветровал (821).

Выборке подлежит 100% свежего ветровала и бурелома.

Запас выбираемой древесины по таксационному описанию 918 куб.м.

Меры по обеспечению возобновления: лесные культуры.

Крайние сроки проведения: 2019 г.

Согласно п.46 приказа № 480 Минприроды РФ от 16.09.2016 г. в лесных насаждениях с наличием более 50% ветровала, бурелома назначение СОМ проводится визуальным способом, а недостающая информация переносится из таксационного описания.

Сведения для расчёта степени повреждения:

год образования старого сухостоя _____ - _____;

основная причина повреждения древесины воздействие шквалистых и ураганных ветров;

Дата проведения обследований 11.08.2017 2017 г.

Исполнитель работ по проведению лесопатологического обследования:

ФИО Баранова М.А. Подпись _____

**** Раздел включается в акт в случае проведения лесопатологического обследования инструментальным способом.**

Результаты проведения лесопатологического обследования лесных насаждений за

Субъект Российской Федерации Московская область Лесничество (лесопарк) Звенигородское

Участковое лесничество Рузское Урочище (лесная дача)

1	2	3	4	5	6	7	Таксационная характеристика лесного насаждения							17	Распределение деревьев по категориям состояния, % от запаса												29	30	31	32	Назначенные мероприятия				
							8	9		10	11	12	13		14	15	16	18	19	20	21	22	23	24	25	26					27	28	33	34	
Номер квартала	Номер выдела**	Площадь выдела, га	Лесное назначение лесов	Зон САНИТ. ОХР. ВОДОСТ.	Номер лесопатологического выдела	Площадь лесопатологического выдела, га	состав	8	9	10	11	12	13	14	15	16	Число деревьев на пробе, шт.	без признаков ослабления	ослабленные	ослабленные сильно ослабленные	ухаживающие	свежий сухой	старый сухой	свежий ветровал	старый ветровал	свежий бурелом	старый бурелом	аварийные деревья	Признаки повреждения деревьев	Доля повреждённых деревьев, %	Причина ослабления, повреждения	Поджег рубке, %	Вид	Площадь, га	
112	1	49,9	Защитные	1а 2 ПОЯС ЗОН САНИТ. ОХР. ВОДОСТ.	1	5,1	4Б2ОС2Е2Е	Б	ОС	Е	105	29	32	ЕЧРШ	0,5	1	180	-	-	-	-	-	-	-	-	-	-	-	-	882, 881	-	822, 821	100	СРС	5,1

«*» Показатели, не соответствующие таксационному описанию.

«**» - указано местоположение (адрес) лесных участков в соответствии с приказом Комитета лесного хозяйства Московской области от 01.11.2016 №27П-1790 "О введении в действие материалов лесосустройства".

Исполнитель работ по проведению лесопатологического обследования:

ФИО Баранова М.А.

Подпись

Дата составления документа

Телефон 8-495-598-29-59

М.А. Баранова

Результаты проведения лесопатологического обследования в лесных насаждениях, повреждённых вредителями леса (хвое-листогрызущими) за август 2017г.

(месяц)

Субъект Российской Федерации
Участковое лесничество

Лесничество (лесопарк)
Урочище (лесная дача)

1	2	3	4	5	6	7	Таксационная характеристика лесного насаждения							17	18	Распределение деревьев по степени объедания кроны, % от числа стволов				23	Назначенные мероприятия					
							8	9	10	11	12	13	14			15	16	19	20		21	22	24	25	26	
Номер квартала	Номер выдела	Площадь выдела, га	Целевое назначение лесов	Категория защитных лесов	Номер лесопатологического выдела	Площадь лесопатологического выдела, га	состав	порода	Возраст	средняя высота, м	средний диаметр, см	тип леса	полнота	бонитет	запас, куб. м/га	Вид вредителя	Доля повреждённых деревьев, % от количества	до 25	26-49	50-75	более 75	Фаза развития вредителя	вид	площадь, га	Сроки проведения	
-	-	-	-	-	-	-	-	-	-	-	-	-	-	-	-	-	-	-	-	-	-	-	-	-	-	-
-	-	-	-	-	-	-	-	-	-	-	-	-	-	-	-	-	-	-	-	-	-	-	-	-	-	-

Показатели, не соответствующие таксационному описанию отмечаются «*».
Исполнитель работ по проведению лесопатологического обследования:

ФИО Баранова М.А.

Подпись

Дата составления документа

11.08.2017

Телефон 8-495-598-29-59

Результаты проведения лесопатологических обследований лесных насаждений с использованием авиационных средств

Субъект Российской Федерации _____ Лесничество (лесопарк) _____
Участковое лесничество _____ Урочище (лесная дача) _____

Государственный и регистрационный знаки летательного аппарата _____
Изготовитель, тип летательного аппарата _____

Серийный идентификационный номер воздушного судна _____

Дата вылета _____ Местное время вылета _____ Пункт вылета _____

Время полёта _____

1	2	3	4	5	6	7	Доля усыхающих и погибших деревьев, %								Степень повреждения полога, %		17	18	Назначенные мероприятия			
							8	9	10	11	12	13	14	15	16	19			20	21		
1							усыхающие	свежий сухостой	старый сухостой	свежий ветровал	свежий бурелом	старый ветровал	старый бурелом	аварийные деревья	дефолиция	деформация	Тип распределения повреждённых (погибших) деревьев (равномерное, групповое, куртинное, сплошное усыхание (повреждение))	Причина повреждения	Вид	площадь, га	Сроки проведения	
-	-	-	-	-	-	-	-	-	-	-	-	-	-	-	-	-	-	-	-	-	-	-
-	-	-	-	-	-	-	-	-	-	-	-	-	-	-	-	-	-	-	-	-	-	-

Исполнитель работ по проведению лесопатологических обследований:

ФИО _____ Баранова М.А.

Подпись _____

Дата составления документа _____

М.А. Баранова

Телефон 8-495-598-29-59

Ведомость перечета деревьев назначенных в рубку

ВРЕМЕННАЯ ПРОБНАЯ ПЛОЩАДЬ № 1

Субъект Российской Федерации Московская область

Лесничество (лесопарк) Рузское . Квартал 112 . Выдел 1

Площадь 5,1 га, _____ .

Номер очага вредных организмов - Размер пробной площади - га.

Таксационная характеристика:

тип леса ЕЧРШ состав 4Б2ОС2Е2Е возраст 105 бонитет 1

полнота 0,5 запас на га 180 возобновление лесные культуры

Время и причина ослабления лесного насаждения:

Причина ослабления и повреждения насаждения - бурелом (822), ветровал (821)
вследствии урагана, прошедшего летом 2016 года.

Тип очага вредных организмов: эпизодический, хронический (подчеркнуть).

Фаза развития очага вредных организмов: начальная, нарастания численности, собственно вспышка, кризис (подчеркнуть).

Состояние лесного насаждения, намечаемые мероприятия:

Состояние насаждения - с утраченной устойчивостью на площади 5,1 га.

С целью предотвращения негативных процессов или снижения ущерба от их воздействия
назначается проведение сплошной санитарной рубки на площади 5,1 га.

Исполнитель работ по проведению лесопатологического обследования:

ФИО Баранова М.А.

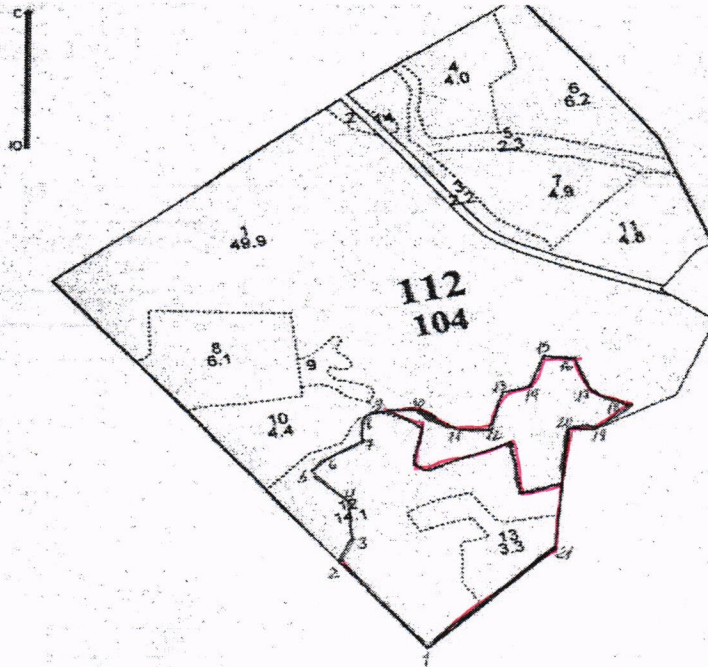
Подпись 

Дата составления документа 11.08.18

Телефон 8-495-598-29-59

Абрис участка

M1:10000



Условные обозначения:

№ точек	Румбы	меры
1-2	СЗ : 24°	275
2-3	СВ : 40°	53
3-4	СВ : 7°	100
4-5	СЗ : 32°	98
5-6	СВ : 62°	35
6-7	СВ : 76°	74
7-8	СВ : 17°	67
8-9	СВ : 75°	45
9-10	ЮВ : 80°	86
10-11	ЮВ : 45°	77
11-12	ЮВ : 75°	73

12-13	СВ : 27°	86
13-14	СВ : 89°	52
14-15	СВ : 30°	70
15-16	ЮВ : 74°	56
16-17	ЮВ : 12°	94
17-18	ЮВ : 55°	82
18-19	ЮЗ : 63°	81
19-20	СЗ : 75°	50
20-21	ЮЗ : 20°	280
21-1	ЮЗ : 59°	350

Условные обозначения: ----- границы участка

Исполнитель работ по проведению лесопатологического обследования:

ФИО Баранова М.А.

Подпись

Дата составления документа

11.08.14г

Телефон

8-495-598-29-59