

УТВЕРЖДАЮ:

Должность: Заместитель председателя  
Комитета лесного хозяйства  
Московской области

Ф.И.О: А.В. Прокопченко

Дата: 15.08.2014



**Акт**  
лесопатологического обследования № 1311

лесных насаждений Егорьевское лесничества (лесопарка)  
Московской области (субъект Российской Федерации)

Способ лесопатологического обследования: 1. **Визуальный**   
2. **Инструментальный**

**Место проведения**

Участковое лесничество	Урочище (дача)	Квартал (кварталы)	Выдел (выделы)	Площадь, га
Пригородное		34	48	7,2

Лесопатологическое обследование проведено на общей площади 7,2 га.

**1. Визуальное лесопатологическое обследование.\***Наземное Дистанционное 

1.1. На площади 7,2 га фактическая таксационная характеристика лесного насаждения **соответствует** (не соответствует) таксационному описанию (нужное подчеркнуть). Причины несоответствия \_\_\_\_\_

Список участков с выявленными несоответствиями приведён в приложении 1 к настоящему Акту.

1.2. Лесные насаждения с нарушенной и утраченной устойчивостью выявлены на площади (га): 1,4 \_\_\_\_\_

Участковое лесничество	Урочище (дача)	Площадь, га		Причина ослабления (гибели)
		с нарушенной устойчивостью	с утраченной устойчивостью	
Пригородное кв. 34 в. 48	-	-	1,4	короед-типограф(343), стволловые гнили(350)
Итого:				

Состояние обследованных лесных насаждений приведено в приложениях 1.1-1.4 к Акту в зависимости от метода проведения ЛПО.

1.3. В обследованных лесных участках прогнозируется:

Прогноз	Площадь, га
Ослабление лесных насаждений	-
Усыхание лесных насаждений различной степени	-
Развитие очагов вредных организмов	-

1.4. Обнаружено загрязнение лесного участка отходами и выбросами: промышленными

бытовыми

Вид загрязнения	Размеры загрязнения			Объём, кбм	Площадь загрязнения, га
	длина, м	ширина, м	высота, м		
-	-	-	-	-	-
-	-	-	-	-	-

**ЗАКЛЮЧЕНИЕ**

Оценка текущего санитарного и лесопатологического состояния лесных насаждений, назначенные профилактические мероприятия по защите лесов, агитационные мероприятия:

*Лесоустройство 2000 г.*

*Состав насаждения по данным таксационного описания: 8С2Е+Б*

*Состояние насаждения на площади 5,8 га удовлетворительное*

*С целью предотвращения негативных процессов или снижения ущерба от их воздействия следует проводить надзор за состоянием насаждения в течение года.*

*Состояние насаждения на площади 1,4 га с утраченной устойчивостью*

*С целью предотвращения негативных процессов или снижения ущерба от их воздействия назначается проведение сплошной санитарной рубки на площади 1,4 га.*

Исполнитель работ по проведению лесопатологического обследования:

ФИО Почечуй А.С.

Подпись \_\_\_\_\_

\*Раздел включается в акт, в случае проведения лесопатологического обследования визуальным способом.



## 2. Инструментальное обследование лесного участка.\*\*

2.1. Фактическая таксационная характеристика лесного насаждения соответствует (не соответствует) (нужное подчеркнуть) таксационному описанию. Причины несоответствия:

Ведомость лесных участков с выявленными несоответствиями таксационным описаниям приведена в приложении 1 к Акту.

2.2. Состояние насаждений: **с нарушенной устойчивостью**   
**с утраченной устойчивостью**

### причины повреждения:

Повреждено (заселено и отработано) короедом-типографом(343), стволовые гнили(350)

Заселено (отработано) стволовыми вредителями:

Вид вредителя	Порода	Встречаемость (% заселённых деревьев)	Степень заселения лесного насаждения (слабая, средняя, сильная)
короед-типограф	Е	70,2	-
-	-	-	-
-	-	-	-

Повреждено огнём:

Вид пожара	Порода	Состояние корневых лап		Состояние корневой шейки		Подсушивание луба	
		процент повреждённых огнём корней	процент деревьев с данным повреждением	ожог корневой шейки по окружности (1/4; 2/4; 3/4; более 3/4)	процент деревьев с данным повреждением	по окружности (1/4; 2/4; 3/4; более 3/4)	процент деревьев с данным повреждением
-	-	-	-	-	-	-	-

Поражено болезнями:

Вид болезни	Порода	Встречаемость (% поражённых деревьев)	Степень поражения лесного насаждения (слабая, средняя, сильная)
Стволовые гнили	С	1,9	-
-	-	-	-
-	-	-	-
-	-	-	-
-	-	-	-
-	-	-	-

2.3. Выборке подлежит 72 % деревьев,

в том числе:

ослабленных 0 % (причины назначения) \_\_\_\_\_ ;

сильно ослабленных 0 % (причины назначения) \_\_\_\_\_ ;

усыхающих 0 % (причины назначения) \_\_\_\_\_ ;

свежего сухостоя 0 %;

в том числе: свежего ветровала 0 %;

свежего бурелома 0 %;

в том числе: старого ветровала 0 %;

старого бурелома 0 %;

старого сухостоя 72 %;

аварийных 0 %;

2.4. Полнота лесного насаждения после уборки деревьев, подлежащих рубке, составит 0,10 .

Критическая полнота для данной категории лесных насаждений составляет 0,6 .

## ЗАКЛЮЧЕНИЕ

С целью предотвращения негативных процессов или снижения ущерба от их воздействия назначено:

Участковое лесничество	Урочище (дача)	Квар-тал	Вы-дел	Площадь выдела, га	Вид мероп-риятия	Площадь мероприятия, га	По-рода	Запас на выдел, куб. м	Крайние сро-ки проведе-ния
Пригородное	-	34	48	7,2	СРС	1,4	Е	320,6	2019

Ведомость перечета деревьев, назначенных в рубку, и абрис лесного участка прилагаются (приложения 2 и 3 к Акту).

Меры по обеспечению возобновления: лесные культуры

Мероприятия, необходимые для предупреждения повреждения или поражения смежных насаждений: своевременное проведение проектируемых мероприятий, проведение в кратчайшие сроки.

Состояние насаждения на площади 1,4 га с утраченной устойчивостью

С целью предотвращения негативных процессов или снижения ущерба от их воздействия назначается проведение сплошной санитарной рубки на площади 1,4 га.

Технология рубок: сплошно-лесосечная, согласно технологической карте.

Рубку проводить с сохранением биологически устойчивых групп сосны.

Крайние сроки проведения мероприятия - 2019 г.

Сведения для расчёта степени повреждения:

год образования старого сухостоя 2012-2013 ;

основная причина повреждения древесины отработано короедом-типографом в прошлые годы(343) ;

Дата проведения обследований 14.08.19 .

Исполнитель работ по проведению лесопатологического обследования:

ФИО Почечуй А.С. Подпись 

**\*\* Раздел включается в акт в случае проведения лесопатологического обследования инструментальным способом.**

**Ведомость лесных участков с выявленными несоответствиями таксационным описаниям**

Источник данных	Год проведения лесоустройства	Номер квартала	Номер выдела	Площадь выдела, га	Целевое назначение лесов	Категория защитных лесов	Номер лесопатологического выдела	Площадь лесопатологического выдела, га	Таксационная характеристика										Заложено п/п	
									состав*	порода*	возраст, лет*	средняя высота, м*	средний диаметр, см*	тип леса	тип условий местопрорастания (ТУМ)	полнота	бонитет	запас, куб. м/га*	количество пробных площадей, шт.	общая площадь пробных площадей, га
<b>ТО</b>	2000	34	48	7,2	защитные	лесопарковые части зелёных зон	1	7,2	8С2Е+Б	С	75	26	34	СЧРМ	В3	0,5	1	220	1	7,2
<b>Ф</b>	2000	34	48	7,2	защитные	лесопарковые части зелёных зон	1	1,4	8Е2С+Б	Е	80	24	28	СЧРМ	В3	0,5	1	229	1	1,4

Примечание:

ТО - таксационные описания

Ф - фактическая характеристика лесного насаждения

Исполнитель работ по проведению лесопатологического обследования:

ФИО \_\_\_\_\_ Почечуй А.С.

Подпись \_\_\_\_\_





Результаты проведения лесопатологического обследования лесных насаждений за август 2017 г.  
(месяц)

Субъект Российской Федерации Московская область Лесничество (лесопарк) Егорьевское  
Участковое лесничество Пригородное Урочище (лесная дача)

Номер квартала	Номер выдела	Площадь выдела, га	Целевое назначение лесов	Категория защитных лесов	Номер лесопатологического выдела	Площадь лесопатологического выдела, га	Выдела, га	Таксационная характеристика лесного насаждения								Число деревьев на пробе, шт.	Распределение деревьев по категориям состояния, % от запаса										Признаки повреждения деревьев	Доля повреждённых деревьев, %	Причина ослабления, повреждения	% Подлежит рубке, %	Назначенные мероприятия				
								состав*	порода*	возраст*	средняя высота, м*	средний диаметр, см*	тип леса	плотота	бонитет		запас, куб. м/га*	ослабленные	ослабленные	усыхающие	свежий сухостой	старый сухостой	свежий ветровал	старый ветровал	свежий бурелом	старый бурелом					аварийные деревья	вид	площадь, га		
34	48	7,2	защитные	лесопарковые части зелёных зон	1	1,4		8Е2С+Б	Е	80	24	28	СрМ	0,5	1	229	749	18	19	20	21	22	23	24	25	26	27	28	29	30	31	32	33	34	
																		отработано >3/4 окружности ствола под кроной, наличие гнилей	72											72	кород-типограф, стволы гнили	72		СРС	1,4

Показатели, не соответствующие таксационному описанию отмечаются «\*».  
Исполнитель работ по проведению лесопатологического обследования:

ФИО Почечуй А.С. Подпись  Телефон 8-985-465-38-45

Дата составления документа 11.08.17





**Результаты проведения лесопатологических обследований лесных насаждений  
с использованием авиационных средств**

Субъект Российской Федерации Московская область Лесничество (лесопарк) Егорьевское  
 Участковое лесничество Пригодное Урочище (лесная дача) \_\_\_\_\_  
 Государственный и регистрационный знаки летательного аппарата \_\_\_\_\_  
 Изготовитель, тип летательного аппарата \_\_\_\_\_  
 Серийный идентификационный номер воздушного судна \_\_\_\_\_

Дата вылета \_\_\_\_\_ Местное время вылета \_\_\_\_\_ Пункт вылета \_\_\_\_\_ Время полёта \_\_\_\_\_

№	Номер квартала	Номер выдела	Номер лесопатологического выдела	Площадь лесопатологического выдела, га	Перечень таксационных выделов, входящих в лесопатологический выдел	Повреждаемая порода	Доля усыхающих и погибших деревьев, %							Степень повреждения полога, %		Тип распределения повреждённых (погибших) деревьев (равномерное, групповое, куртинное, сплошное усыхание (повреждение))	Причина повреждения	Назначенные мероприятия			
							усыхающие	свежий сухостой	старый сухостой	свежий ветровал	старый ветровал	старый бурелом	свежий бурелом	аварийные деревья	дефолиция			декорация	вид	площадь, га	
1	2	3	4	5	6	7	8	9	10	11	12	13	14	15	16	17	18	19	20	21	
-	-	-	-	-	-	-	-	-	-	-	-	-	-	-	-	-	-	-	-	-	-
-	-	-	-	-	-	-	-	-	-	-	-	-	-	-	-	-	-	-	-	-	-

Исполнитель работ по проведению лесопатологических обследований:

ФИО А.С. Почечуй А.С.

Подпись 

Дата составления документа 11.08.18

Телефон 8-985-465-38-45




**Результаты проведения лесопатологических обследований лесных насаждений с использованием данных дистанционного зондирования Земли (авиационных и космических снимков)**

Субъект Российской Федерации Московская область Лесничество (лесопарк) Егорьевское  
Участковое лесничество Пригородное Урочище (лесная дача) \_\_\_\_\_

1	2	3	4	5	Краткая таксационная характеристика лесных насаждений по данным лесоустройства						Краткая характеристика материалов дистанционного зондирования Земли				Рекомендуемые мероприятия								
					6	7	8	9	10	11	12	13	14	15	16	17	18	19	20	21	22	23	
Номер лесного квартала	Номер лесотаксационного выдела	Площадь лесотаксационного выдела, га	Номер лесопатологического выдела	Площадь лесопатологического выдела, га	породный состав	средний возраст	средняя высота, м	средний диаметр, см	тип леса/тип лесорастительных условий	относительная полнота	бонитет	общий запас древесины, м <sup>3</sup> /га	Тип и наименование летального аппарата	Наименование съемочной аппаратуры	Режим съемки (панхроматический/мультиспектральный/гиперспектральный/красный/БИК/ИК и т.п.)	Пространственное разрешение (для каждого режима), м	Дата съемки (дд.мм.гггг)	Дата дешифрирования (дд.мм.гггг)	Предполагаемая причина повреждения	вид	площадь, га	сроки проведения (мм.гггг-мм.гггг)	
-	-	-	-	-	-	-	-	-	-	-	-	-	-	-	-	-	-	-	-	-	-	-	-

Исполнитель работ по проведению лесопатологического обследования:

ФИО Почечуй А.С. Подпись  Телефон 8-985-465-38-45  
Дата составления документа 11.08.18г.

## Ведомость перечета деревьев назначенных в рубку

ВРЕМЕННАЯ ПРОБНАЯ ПЛОЩАДЬ № \_\_\_\_\_

Субъект Российской Федерации Московская область

Лесничество (лесопарк) Пригородное . Квартал 34 . Выдел 48 .

Площадь 1,4 га, \_\_\_\_\_ .

Номер очага вредных организмов 1 Размер пробной площади 1,4 га.

Таксационная характеристика:

тип леса СЧРМ состав 8Е2С+Б возраст 80 бонитет 1

полнота 0,5 запас на га 229 возобновление \_\_\_\_\_ лесные культуры

Время и причина ослабления лесного насаждения:

Повреждено (заселено и отработано) короедом-типографом(343), стволовые гнили(350)

Тип очага вредных организмов: эпизодический, хронический (подчеркнуть).

Фаза развития очага вредных организмов: начальная, нарастания численности, собственно вспышка, кризис (подчеркнуть). затухший очаг

Состояние лесного насаждения, намечаемые мероприятия:

Состояние насаждения - с утраченной устойчивостью на площади 1,4 га

С целью предотвращения негативных процессов или снижения ущерба от их воздействия назначается проведение **сплошной санитарной рубки на площади 1,4 га.**

Мероприятия, необходимые для предупреждения повреждения или поражения смежных насаждений: своевременное проведение проектируемых мероприятий, проведение в минимально возможные сроки.

**Рубку проводить с сохранением биологически устойчивых групп сосны.**

Меры по обеспечению возобновления: лесные культуры.

Исполнитель работ по проведению лесопатологического обследования:

ФИО Почечуй А.С.

Подпись 

Дата составления документа 11.08.14

Телефон 8-985-465-38-45





Запас, куб. м	30																	30
Итого, % от запаса	100																	100

Итого:

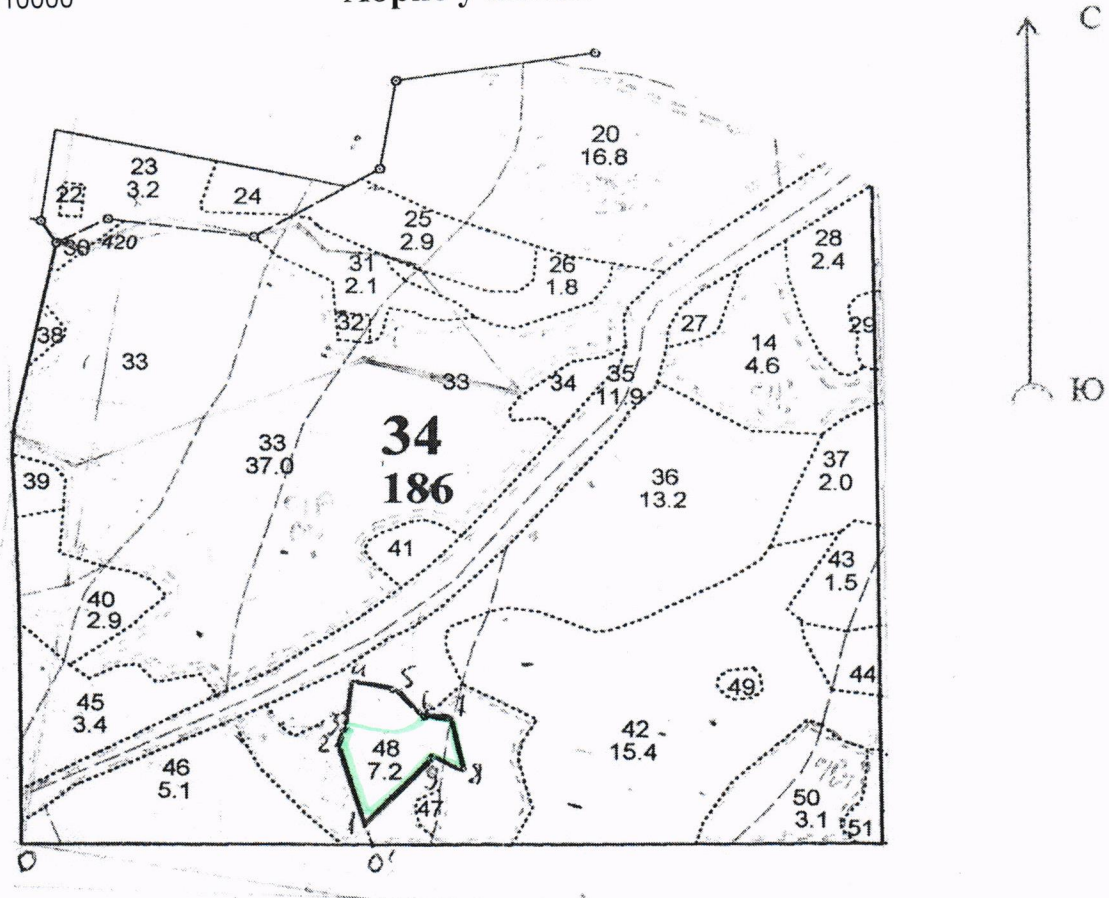
ступени толщины, см	Количество деревьев по категориям состояния, шт.															Всего деревьев по ступеням		
	I	II	III	IV		V		VI			ветровал, бурелом			аварийные деревья			шт.	в т.ч. подлежат рубке, %
				НЗ	З	НЗ	З	НЗ	З	О	НЗ	З	О	НЗ	З	О		
1	2	3	4	5	6	7	8	9	10	11	12	13	14	15	16	17	18	19
12																		
16	79							7		157							243	59
20	51							3		121							175	71
24	34							2		119							155	78
28	17									82							99	83
32	13							2		35							50	74
36	11									7							18	39
40	2									3							5	60
44	1									2							3	67
48 и более	1																1	
Итого	209							14		526							749	72
Итого, %	28							2		70							100	72
Запас, куб. м	89,6							6,4		224							320	72
Итого, % от запаса	28							2		70							100	72

Примечание: НЗ - незаселенное, З - заселенное, О - отработанное вредителями.



М 1:10000

Абрис участка



Номер выдела	Ленты (круговой площадки) перечёта				
	№ ленты (площадки)	длина, м	ширина, м	радиус, м	площадь, га

Номера точек	Координаты	Румбы линий	Длина, м
0-01		СВ-88	500
01-1		СЗ-11	30
1-2		СЗ-11	130
2-3		СВ-37	20
3-4		СВ-16	80
4-5		ЮВ-81	60
5-6		ЮВ-40	56
6-7		В-90	30
7-8		ЮВ-10	87
8-9		СЗ-63	47
9-1		ЮЗ-41	150

Условные обозначения: \_\_\_\_\_ -граница участка

Исполнитель работ по проведению лесопатологического обследования:

ФИО Почечуй А.С.

Дата составления документа

*А.С. Почечуй*

Телефон

Подпись  
8-985-465-38-45