



УТВЕРЖДАЮ:

Должность: Заместитель председателя  
Комитета лесного хозяйства  
Московской области

Ф.И.О: А.В. Прокопченко

Дата: 15.09.2014

**Акт**  
лесопатологического обследования № 1298

лесных насаждений Егорьевское лесничества (лесопарка)  
Московской области (субъект Российской Федерации)

Способ лесопатологического обследования:

1. Визуальный   
2. Инструментальный

**Место проведения**

Участковое лесничество	Урочище (дача)	Квартал (кварталы)	Выдел (выделы)	Площадь, га
Юбилейное		47	25	10

Лесопатологическое обследование проведено на общей площади 10 га.

**1. Визуальное лесопатологическое обследование.\***Наземное Дистанционное 

1.1. На площади 10 га фактическая таксационная характеристика лесного насаждения **соответствует** (не соответствует) таксационному описанию (нужное подчеркнуть). Причины несоответствия \_\_\_\_\_

Список участков с выявленными несоответствиями приведён в приложении 1 к настоящему Акту.

1.2. Лесные насаждения с нарушенной и утраченной устойчивостью выявлены на площади (га): 0,2 \_\_\_\_\_

Участковое лесничество	Урочище (дача)	Площадь, га		Причина ослабления (гибели)
		с нарушенной устойчивостью	с утраченной устойчивостью	
Юбилейное кв 47 выд.25	-	0,2	-	короед-типограф (343), стволловые гнили (350)
Итого:				

Состояние обследованных лесных насаждений приведено в приложениях 1.1-1.4 к Акту в зависимости от метода проведения ЛПО.

1.3. В обследованных лесных участках прогнозируется:

Прогноз	Площадь, га
Ослабление лесных насаждений	-
Усыхание лесных насаждений различной степени	-
Развитие очагов вредных организмов	-

1.4. Обнаружено загрязнение лесного участка отходами и выбросами: промышленными   
бытовыми

Вид загрязнения	Размеры загрязнения			Объём, кбм	Площадь загрязнения, га
	длина, м	ширина, м	высота, м		
-	-	-	-	-	-
-	-	-	-	-	-

**ЗАКЛЮЧЕНИЕ**

Оценка текущего санитарного и лесопатологического состояния лесных насаждений, назначенные профилактические мероприятия по защите лесов, агитационные мероприятия:

Состояние насаждения на площади 9,8 га удовлетворительное

С целью предотвращения негативных процессов или снижения ущерба от их воздействия следует проводить надзор за состоянием насаждения в течение года.

Состояние насаждения - с нарушенной устойчивостью на площади 0,2 га

Причина ослабления и повреждения насаждения - короед - типограф, стволловые гнили.

С целью предотвращения негативных процессов или снижения ущерба от их воздействия назначено проведение выборочной санитарной рубки на площади 0,2 га.

Меры по обеспечению возобновления: не требуются.

Мероприятия, необходимые для предупреждения повреждения или поражения смежных насаждений: проведение мероприятия в кратчайшие сроки.

Исполнитель работ по проведению лесопатологического обследования:

ФИО Почечуй А.С.

Подпись \_\_\_\_\_

\*Раздел включается в акт, в случае проведения лесопатологического обследования визуальным способом.



## 2. Инструментальное обследование лесного участка.

2.1 Фактическая таксационная характеристика лесного насаждения соответствует таксационному описанию. Причины несоответствия:

Ведомость лесного участка с выявленными несоответствиями таксационным описаниям приведена в приложении № 1 к Акту

2.2 Состояние насаждений: с нарушенной устойчивостью **X**  
с утраченной устойчивостью

причины повреждения: Повреждено (заселено и отработано) короедом-типографом (343), стволы гнили (350)

### Заселено (отработано) стволовыми вредителями:

Вид вредителя	Порода	Встречаемость (% заселенных (в т.ч. отработанных) деревьев)	Степень заселения (слабая, средняя, сильная)
Короед-типограф	Е	3,3	-
-	-	-	-
-	-	-	-

### Повреждено огнем:

Вид пожара	Порода	Состояние корневых		Состояние корневой		Подсушивание луба	
		% поврежденных огнём корней	% деревьев с данным повреждением	ожог корневой шейки по окружности (1/4;2/4;3/4;более 3/4)	% деревьев с данным повреждением	по окружности (1/4;2/4;3/4;более 3/4)	% деревьев с данным повреждением
-	-	-	-	-	-	-	-

### Заражено болезнями:

Вид болезни	Порода	Встречаемость (% зараженных деревьев)	Степень заражения (слабая, средняя, сильная)
Стволовые гнили	С	3,3	-
Стволовые гнили	Б	3,3	-
Стволовые гнили	Ос	1,7	-
-	-	-	-
-	-	-	-
-	-	-	-

2.3. Выборке подлежит 11 % деревьев,

в том числе:

ослабленных 0 % (причины назначения) \_\_\_\_\_ ;  
сильно ослабленных 0 % (причины назначения) \_\_\_\_\_ ;  
усыхающих 0 % (причины назначения) \_\_\_\_\_ ;  
свежего сухостоя 0 %;  
в том числе: свежего ветровала 0 %;  
свежего бурелома 0 %;  
в том числе: старого ветровала 0 %;  
старого бурелома 0 %;  
старого сухостоя 11 %;  
аварийных 0 %;

2.4. Полнота лесного насаждения после уборки деревьев, подлежащих рубке, составит  
Критическая полнота для данной категории лесных насаждений составляет

0,60  
0,6

### Заключение

С целью предотвращения негативных процессов или снижения ущерба от воздействия назначено:

Участковое лесничество	Урочище (дача)	Квартал (кварталы)	Выдел (выделы)	Площадь, га	Вид мероприятия	Площадь мероприятия, га	Порода	Запас на выделе куб. м.	Крайние сроки проведения
Юбилейное	-	47	25	10	ВСП	0,2	Е	4,5	2019

Ведомость перечета деревьев, назначенных в рубку, и абрис лесного участка прилагаются (приложения 2 и 3 к Акту).

Меры по обеспечению возобновления:

Мероприятия, необходимые для предупреждения повреждения или поражения смежных насаждений:  
своевременное проведение проектируемых мероприятий, проведение в кратчайшие сроки.

Состояние насаждения на площади 0,2 га с нарушенной устойчивостью

С целью предотвращения негативных процессов или снижения ущерба от их воздействия на площади 0,2 га назначается проведение выборочной санитарной рубки

Технология рубок: - выборочно-лесосечная, согласно технологической карте.

Выборке подлежит 7% от запаса насаждения.

Запас выбираемой древесины по таксационному описанию 22,5 куб.м/га

Крайние сроки проведения мероприятия -2019 г.

Согласно п.35 приказа № 470 Минприроды РФ от 12.09.2016 г. после проведения выборочной санитарной рубки полнота лесных насаждений не должна быть ниже минимально

допустимых значений, при которых обеспечивается способность древостоев выполнять функции, соответствующие категориям защитных лесов или целевому назначению.

Сведения для расчёта степени повреждения:

год образования старого сухостоя 2012-2013;

основная причина повреждения древесины отработано короедом-типографом в прошлые годы (343),  
стволовые гнили (350)

Дата проведения обследований 10.08.2017.

Исполнитель работ по проведению лесопатологического обследования:

ФИО Почечуй А.С. Подпись

\*\* Раздел включается в акт в случае проведения лесопатологического обследования инструментальным способом.

















## Ведомость перечета деревьев назначенных в рубку

ВРЕМЕННАЯ ПРОБНАЯ ПЛОЩАДЬ № \_\_\_\_\_

Субъект Российской Федерации Московская область

Лесничество (лесопарк) Юбилейное . Квартал 47 . Выдел 25

Площадь 0,2 га, \_\_\_\_\_ .

Номер очага вредных организмов 1 Размер пробной площади 0,2 га.

Таксационная характеристика:

тип леса ССЛМ состав 4Е2С2Б2Ос возраст 60 бонитет 1

полнота 0,7 запас на га 300 возобновление \_\_\_\_\_

Время и причина ослабления лесного насаждения:

Повреждено (заселено и отработано) короедом-типографом (343), стволовые гнили (350),

Тип очага вредных организмов: эпизодический, хронический (подчеркнуть).

Фаза развития очага вредных организмов: начальная, нарастания численности, собственно вспышка, кризис (подчеркнуть). затухший очаг

Состояние лесного насаждения, намечаемые мероприятия:

Состояние насаждения - с нарушенной устойчивостью на площади 0,2 га

С целью предотвращения негативных процессов или снижения ущерба от их воздействия назначается проведение **выборочной санитарной рубки на площади 0,2 га.**

Мероприятия, необходимые для предупреждения повреждения или поражения смежных насаждений: своевременное проведение проектируемых мероприятий, проведение в кратчайшие сроки.

Исполнитель работ по проведению лесопатологического обследования:

ФИО Почечуй А.С.

Дата составления документа 10.08.2017.

Подпись \_\_\_\_\_

Телефон 8-985-465-38-45





Порода: Берёза

ступени толщины, см	Количество деревьев по категориям состояния, шт.																Всего деревьев по ступеням	
	I	II	III	IV		V		VI			ветровал, бурелом			аварийные деревья			шт.	в т.ч. подлежат рубке, %
				НЗ	З	НЗ	З	НЗ	З	О	НЗ	З	О	НЗ	З	О		
1	2	3	4	5	6	7	8	9	10	11	12	13	14	15	16	17	18	19
12																		
16																		
20	4							2									6	33
24	4							1									5	20
28	4																4	
32	1							1									2	50
36	2																2	
40	1																1	
44	1																1	
48 и более	1																1	
Итого	18							4									22	4
Итого, %	82							18									100	18
Запас ,куб. м	11,1							0,9									12	0,9
Итого, % от запаса	93							7									100	7

Порода: Осина

ступени толщины, см	Количество деревьев по категориям состояния, шт.																Всего деревьев по ступеням	
	I	II	III	IV		V		VI			ветровал, бурелом			аварийные деревья			шт.	в т.ч. подлежат рубке, %
				НЗ	З	НЗ	З	НЗ	З	О	НЗ	З	О	НЗ	З	О		
1	2	3	4	5	6	7	8	9	10	11	12	13	14	15	16	17	18	19
12																		
16																		
20	2																2	
24	2							1									3	33
28	2							1									3	33
32	1																1	
36	2																2	
40	1																1	
44																		
48 и более																		
Итого	10							2									12	2
Итого, %	83							17									100	17
Запас ,куб. м	5,4							0,6									6	0,6
Итого, % от запаса	90							10									100	10



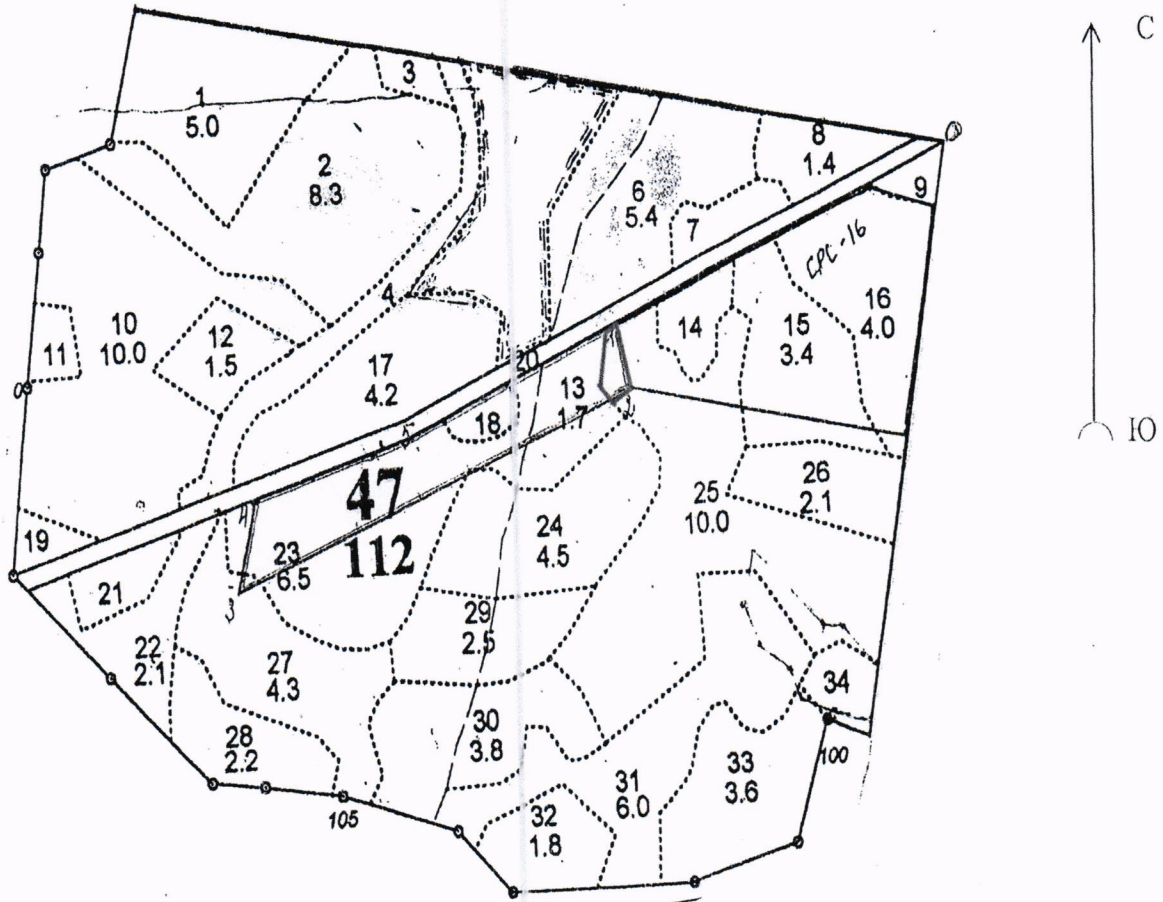
Итого:

ступени толщины, см	Количество деревьев по категориям состояния, шт.																Всего деревьев по ступеням	
	I	II	III	IV		V		VI			ветровал, бурелом			аварийные деревья			шт.	в т.ч. подлежат рубке, %
				НЗ	З	НЗ	З	НЗ	З	О	НЗ	З	О	НЗ	З	О		
1	2	3	4	5	6	7	8	9	10	11	12	13	14	15	16	17	18	19
12	14																14	
16	13							1									14	7
20	17							3									20	15
24	19							3		1							23	17
28	15							1		2							18	17
32	8							2									10	20
36	8									1							9	11
40	5																5	
44	4																4	
48 и более	4																4	
Итого	107							10		4							121	14
Итого, %	89							8		3							100	11
Запас ,куб. м	55,5							3		1,5							60	4,5
Итого, % от запаса	93							5		2							100	7

Примечание: НЗ - незаселенное, З - заселенное, О - отработанное вредителями.

М 1:10000

**Абрис участка**



Номер выдела	Ленты (круговой площадки) перечёта				
	№ ленты (площадки)	длина, м	ширина, м	радиус, м	площадь, га

Номера точек	Координаты	Румбы линий	Длина, м
1-2		ЮВ-6	79
2-3		ЮВ-54	626
3-4		СВ-17	111
4-5		СВ-64	188
5-1		СВ-54	184

Условные обозначения: \_\_\_\_\_ - граница участка

Исполнитель работ по проведению лесопатологического обследования:

ФИО \_\_\_\_\_ Почечуй А.С.

Подпись \_\_\_\_\_

Дата составления документа

10.08.2017.

Телефон

8-985-465-38-45