



ПОДПИСАНО: _____

Должность: Заместитель председателя
Комитета лесного хозяйства
Московской области
Ф.И.О: А.В. Прокопченко
Дата: 18.08.2014

Акт
лесопатологического обследования № 1282

лесных насаждений Егорьевского лесничества (лесопарка)
Московской области (субъект Российской Федерации)

Способ лесопатологического обследования: 1. Визуальный
2. Инструментальный

Место проведения

Участковое лесничество	Урочище (дача)	Квартал (кварталы)	Выдел (выделы)	Площадь, га
Юбилейное		6	40	2,2

Лесопатологическое обследование проведено на общей площади 2,2 га.

1. Визуальное лесопатологическое обследование.*

Наземное

Дистанционное

1.1. На площади 2,2 га фактическая таксационная характеристика лесного насаждения **соответствует** (не соответствует) таксационному описанию (нужное подчеркнуть). Причины несоответствия _____

Список участков с выявленными несоответствиями приведён в приложении 1 к настоящему Акту.

1.2. Лесные насаждения с нарушенной и утраченной устойчивостью выявлены на площади (га): 0,8 _____

Участковое лесничество	Урочище (дача)	Площадь, га		Причина ослабления (гибели)
		с нарушенной устойчивостью	с утраченной устойчивостью	
Юбилейное кв 6 выд.40	-	0,8	-	короед-типограф (343), стволые гнили (350)
Итого:				

Состояние обследованных лесных насаждений приведено в приложениях 1.1-1.4 к Акту в зависимости от метода проведения ЛПО.

1.3. В обследованных лесных участках прогнозируется:

Прогноз	Площадь, га
Ослабление лесных насаждений	-
Усыхание лесных насаждений различной степени	-
Развитие очагов вредных организмов	-

1.4. Обнаружено загрязнение лесного участка отходами и выбросами: промышленными

бытовыми

Вид загрязнения	Размеры загрязнения			Объём, кубм	Площадь загрязнения, га
	длина, м	ширина, м	высота, м		
-	-	-	-	-	-
-	-	-	-	-	-

ЗАКЛЮЧЕНИЕ

Оценка текущего санитарного и лесопатологического состояния лесных насаждений, назначенные профилактические мероприятия по защите лесов, агитационные мероприятия:

Состояние насаждения на площади 1,4 га удовлетворительное

С целью предотвращения негативных процессов или снижения ущерба от их воздействия следует проводить надзор за состоянием насаждения в течение года.

Состояние насаждения - с нарушенной устойчивостью на площади 0,8 га

Причина ослабления и повреждения насаждения - короед-типограф, стволые гнили.

С целью предотвращения негативных процессов или снижения ущерба от их воздействия назначено проведение выборочной санитарной рубки на площади 0,8 га.

Меры по обеспечению возобновления: не требуются.

Мероприятия, необходимые для предупреждения повреждения или поражения смежных насаждений: проведение мероприятия в кратчайшие сроки.

Исполнитель работ по проведению лесопатологического обследования:

ФИО Почечуй А.С.

Подпись _____

*Раздел включается в акт, в случае проведения лесопатологического обследования визуальным способом.

2. Инструментальное обследование лесного участка.

2.1 Фактическая таксационная характеристика лесного насаждения не соответствует таксационному описанию. Причины несоответствия:

Ведомость лесного участка с выявленными несоответствиями таксационным описаниям приведена в приложении № 1 к Акту

2.2 Состояние насаждений: с нарушенной устойчивостью **X**
с утраченной устойчивостью

причины повреждения: Повреждено (заселено и отработано) короедом-типографом (343),
стволовые гнили (350)

Заселено (отработано) стволовыми вредителями:

Вид вредителя	Порода	Встречаемость (% заселенных (в т.ч. отработанных) деревьев)	Степень заселения (слабая, средняя, сильная)
Короед-типограф	Е	9,3	-
-	-	-	-
-	-	-	-

Повреждено огнем:

Вид пожара	Порода	Состояние корневых		Состояние корневой		Подсушивание луба	
		% поврежденных огнем корней	% деревьев с данным повреждением	ожог корневой шейки по окружности (1/4;2/4;3/4;более 3/4)	% деревьев с данным повреждением	по окружности (1/4;2/4;3/4;более 3/4)	% деревьев с данным повреждением
-	-	-	-	-	-	-	-

Заражено болезнями:

Вид болезни	Порода	Встречаемость (% зараженных деревьев)	Степень заражения (слабая, средняя, сильная)
Стволовые гнили	С	10,2	-
Стволовые гнили	Б	5,6	-
Стволовые гнили	Ос	2,8	-
-	-	-	-
-	-	-	-
-	-	-	-

2.3. Выборке подлежит 28 % деревьев,

в том числе:

ослабленных 0 % (причины назначения) _____ ;
сильно ослабленных 0 % (причины назначения) _____ ;
усыхающих 0 % (причины назначения) _____ ;
свежего сухостоя 0 %;
в том числе: свежего ветровала 0 %;
свежего бурелома 0 %;
в том числе: старого ветровала 0 %;
старого бурелома 0 %;
старого сухостоя 28 %;
аварийных 0 %;

2.4. Полнота лесного насаждения после уборки деревьев, подлежащих рубке, составит

0,67

Критическая полнота для данной категории лесных насаждений составляет

0,3

Заключение

С целью предотвращения негативных процессов или снижения ущерба от воздействия назначено:

Участковое лесничество	Урочище (дача)	Квартал (кварталы)	Выдел (выделы)	Площадь, га	Вид мероприятия	Площадь мероприятия га	Порода	Запас на выделе куб. м.	Крайние сроки проведения
Юбилейное	-	6	40	2,2	ВСП	0,8	С	8,4	2019

Ведомость перечета деревьев, назначенных в рубку, и абрис лесного участка прилагаются (приложения 2 и 3 к Акту).

Меры по обеспечению возобновления:

Мероприятия, необходимые для предупреждения повреждения или поражения смежных насаждений:

своевременное проведение проектируемых мероприятий, проведение в кратчайшие сроки.

Состояние насаждения на площади 0,8 га с нарушенной устойчивостью

С целью предотвращения негативных процессов или снижения ущерба от их воздействия на площади 0,8 га назначается проведение выборочной санитарной рубки

Технология рубок: - выборочно-лесосечная, согласно технологической карте.

Выборке подлежит 5% от запаса насаждения.

Запас выбираемой древесины по таксационному описанию 12 куб.м/га

Крайние сроки проведения мероприятия - 2019 г.

Согласно п.35 приказа № 470 Минприроды РФ от 12.09.2016 г. после проведения выборочной санитарной рубки полнота лесных насаждений не должна быть ниже минимально

допустимых значений, при которых обеспечивается способность древостоев выполнять

функции, соответствующие категориям защитных лесов или целевому назначению.

Сведения для расчёта степени повреждения:

год образования старого сухостоя 2012-2013 ;

основная причина повреждения древесины повреждение короедом-типографом в прошлые годы (343), ствольные гнили (350)

Дата проведения обследований 10.08.2017.

Исполнитель работ по проведению лесопатологического обследования:

ФИО Почечуй А.С. Подпись

** Раздел включается в акт в случае проведения лесопатологического обследования инструментальным способом.

Ведомость лесных участков с выявленными несоответствиями таксационным описаниям

Источник данных	Год проведения лесоустройства	Номер квартала	Номер выдела	Площадь выдела, га	Целевое назначение лесов	Категория защитных лесов	Номер лесопатологического выдела	Площадь лесопатологического выдела, га	Таксационная характеристика										Заложено п/л	
									состав*	порода	возраст, лет	средняя высота, м	средний диаметр, см	тип леса	тип условий местопрорастания (ТУМ)	плотота	бонитет	запас, куб. м/га	количество пробных площадей, шт.	общая площадь пробных площадей, га
ТО	2000	6	40	2,2	защитные	лесопарковые части зелёных зон	1	2,2	3С2Е4Б1Ос	С	60	22	24	СчрМ	В3	0,7	1	240	1	2,2
Ф	2000	6	40	2,2	защитные	лесопарковые части зелёных зон	1	0,8	4С4Е2Б+Ос*	С	60	22	24	СчрМ	В3	0,7	1	240	1	0,8

Примечание:

ТО - таксационные описания

Ф - фактическая характеристика лесного насаждения

Исполнитель работ по проведению лесопатологического обследования:

ФИО _____ Почечуй А.С.

Подпись _____



Результаты проведения лесопатологического обследования лесных насаждений за август 2017 г.

Субъект Российской Федерации Московская область (месяц) Егорьевское
 Участковое лесничество Юбилейное Лесничество (лесопарк) Егорьевское
 Урочище (лесная дача)

1	2	3	4	5	6	7	8	Таксационная характеристика лесного насаждения								17	Распределение деревьев по категориям состояния, % от запаса											29	30	31	32	Назначенные мероприятия		
								9	10	11	12	13	14	15	16		18	19	20	21	22	23	24	25	26	27	28					33	34	
Номер квартала	Номер выдела	Площадь выдела, га	Целевое назначение лесов	Категория защитных лесов	Номер лесопатологического выдела	Площадь лесопатологического выдела, га	состав*	порода	возраст	средняя высота, м	средний диаметр, см	тип леса	полнота	бонитет	запас, куб. м/га	Число деревьев на пробе, шт.	03 признаков ослабления	18	19	20	21	22	23	24	25	26	27	28	29	30	31	32	33	34
6	40	2,2	защитные	лесопарковые части зелёных зон	1	0,8	4С4Е2Б+0с*	Е	60	22	24	СурМ	0,7	1	240	97	95	0	0	0	0	3	0	0	0	0	2	0	614,832	28	343,350,	5	ВСП	0,8

Показатели, не соответствующие таксационному описанию отмечаются «*».
 Исполнитель работ по проведению лесопатологического обследования:

ФИО Почучай А.С. Подпись  Подпись
 Дата составления документа 10.08.2017 Телефон 8-985-465-38-45

**Результаты проведения лесопатологического обследования в лесных насаждениях,
повреждённых вредителями леса (хвое-листогрызущими) за _____ 2017 ____ г.**

Субъект Российской Федерации _____ Московская область _____ Лесничество (лесопарк) _____ Егорьевское
Участковое лесничество _____ Юбилейное Урочище (лесная дача) _____

1	2	3	4	5	6	7	Таксационная характеристика лесного насаждения						17	18	Распределение деревьев по степени объедания кроны, % от числа стволов				23	Назначенные мероприятия						
							8	9	10	11	12	13			14	15	16	19		20	21	22	24	25	26	
Номер квартала	Номер выдела	Площадь выдела, га	Целевое назначение лесов	Категория защитных лесов	Номер лесопатологического выдела	Площадь лесопатологического выдела, га	состав	порода	Возраст	средняя высота, м	средний диаметр, см	тип леса	полнота	бонитет	запас, куб. м/га	Вид вредителя	Доля повреждённых деревьев, % от количества	до 25	26-49	50-75	более 75	Фаза развития вредителя	вид	площадь, га	Сроки проведения	
-	-	-	-	-	-	-	-	-	-	-	-	-	-	-	-	-	-	-	-	-	-	-	-	-	-	-

Показатели, не соответствующие таксационному описанию отмечаются «*».
Исполнитель работ по проведению лесопатологического обследования:

ФИО _____ Почтучай А.С. _____ Подпись _____

Дата составления документа 10.08.2017 Телефон 8-985-465-38-45

**Результаты проведения лесопатологических обследований лесных насаждений
с использованием авиационных средств**

Субъект Российской Федерации Московская область Лесничество (лесопарк) Егорьевское
 Участковое лесничество Юбилейное Урочище (лесная дача) _____
 Государственный и регистрационный знаки летательного аппарата _____
 Изготовитель, тип летательного аппарата _____
 Серийный идентификационный номер воздушного судна _____

Дата вылета _____ Местное время вылета _____ Пункт вылета _____ Время полёта _____

Номер квартала	Номер вылета	Номер лесопатологического вылета	Площадь лесопатологического вылета, га	Перечень таксационных выделов, входящих в лесопатологический выдел	Повреждаемая порода	Доля усыхающих и погибших деревьев, %								Степень повреждения полога, %		Тип распределения повреждённых (погибших) деревьев (равномерное, групповое, куртинное, сплошное усыхание (повреждение))	Причина повреждения	Назначенные мероприятия						
						усыхающие	свежий сухостой	старый сухостой	свежий ветровал	старый ветровал	свежий бурелом	старый бурелом	аварийные деревья	дефолиция	декорация			вид	площадь, га	сроки проведения				
1	2	3	4	5	6	7	8	9	10	11	12	13	14	15	16	17	18	19	20	21				
-	-	-	-	-	-	-	-	-	-	-	-	-	-	-	-	-	-	-	-	-	-	-	-	-
-	-	-	-	-	-	-	-	-	-	-	-	-	-	-	-	-	-	-	-	-	-	-	-	-

Исполнитель работ по проведению лесопатологических обследований:

ФИО _____ Почтучай А.С.

Подпись _____

Дата составления документа 10.08.2017

Телефон 8-985-465-38-45

Ведомость перечета деревьев назначенных в рубку

ВРЕМЕННАЯ ПРОБНАЯ ПЛОЩАДЬ № _____

Субъект Российской Федерации Московская область

Лесничество (лесопарк) Юбилейное . Квартал 6 . Выдел 40

Площадь 0,8 га, _____ .

Номер очага вредных организмов 1 Размер пробной площади 0,8 га.

Таксационная характеристика:

тип леса СЧРМ состав 4С4Е2Б+Ос возраст 60 бонитет 1

полнота 0,7 запас на га 240 возобновление _____

Время и причина ослабления лесного насаждения:

повреждение короедом-типографом в прошлые годы (343), стволовые гнили (350),

Тип очага вредных организмов: эпизодический, хронический (подчеркнуть).

Фаза развития очага вредных организмов: начальная, нарастания численности, собственно вспышка, кризис (подчеркнуть). затухший очаг

Состояние лесного насаждения, намечаемые мероприятия:

Состояние насаждения - с нарушенной устойчивостью на площади 0,8 га

С целью предотвращения негативных процессов или снижения ущерба от их воздействия назначается проведение **выборочной санитарной рубки на площади 0,8 га.**

Мероприятия, необходимые для предупреждения повреждения или поражения смежных насаждений: своевременное проведение проектируемых мероприятий, проведение в кратчайшие сроки.

Исполнитель работ по проведению лесопатологического обследования:

ФИО Почечуй А.С.

Дата составления документа 10.08.2017.

Подпись _____

Телефон 8-985-465-38-45

Порода: Берёза

ступени толщины, см	Количество деревьев по категориям состояния, шт.																Всего деревьев по ступеням	
	I	II	III	IV		V		VI			ветровал, бурелом			аварийные деревья			шт.	в т.ч. подлежат рубке, %
				НЗ	З	НЗ	З	НЗ	З	О	НЗ	З	О	НЗ	З	О		
1	2	3	4	5	6	7	8	9	10	11	12	13	14	15	16	17	18	19
12	1							1									2	50
16	2							1									3	33
20	5							1									6	17
24	5							2									7	29
28	3																3	
32	2							1									3	33
36																		
40	1																1	
44																		
48 и более																		
Итого	19							6									25	6
Итого, %	76							24									100	24
Запас ,куб. м	53,1							1,9									55	1,9
Итого, % от запаса	96							4									100	4

Порода: Осина

ступени толщины, см	Количество деревьев по категориям состояния, шт.																Всего деревьев по ступеням	
	I	II	III	IV		V		VI			ветровал, бурелом			аварийные деревья			шт.	в т.ч. подлежат рубке, %
				НЗ	З	НЗ	З	НЗ	З	О	НЗ	З	О	НЗ	З	О		
1	2	3	4	5	6	7	8	9	10	11	12	13	14	15	16	17	18	19
12								1									1	100
16																		
20	1							1									2	50
24								1									1	100
28																		
32																		
36																		
40																		
44																		
48 и более																		
Итого	1							3									4	3
Итого, %	15							75									100	75
Запас ,куб. м	0,2							0,4									0,6	0,4
Итого, % от запаса	33							67									100	67

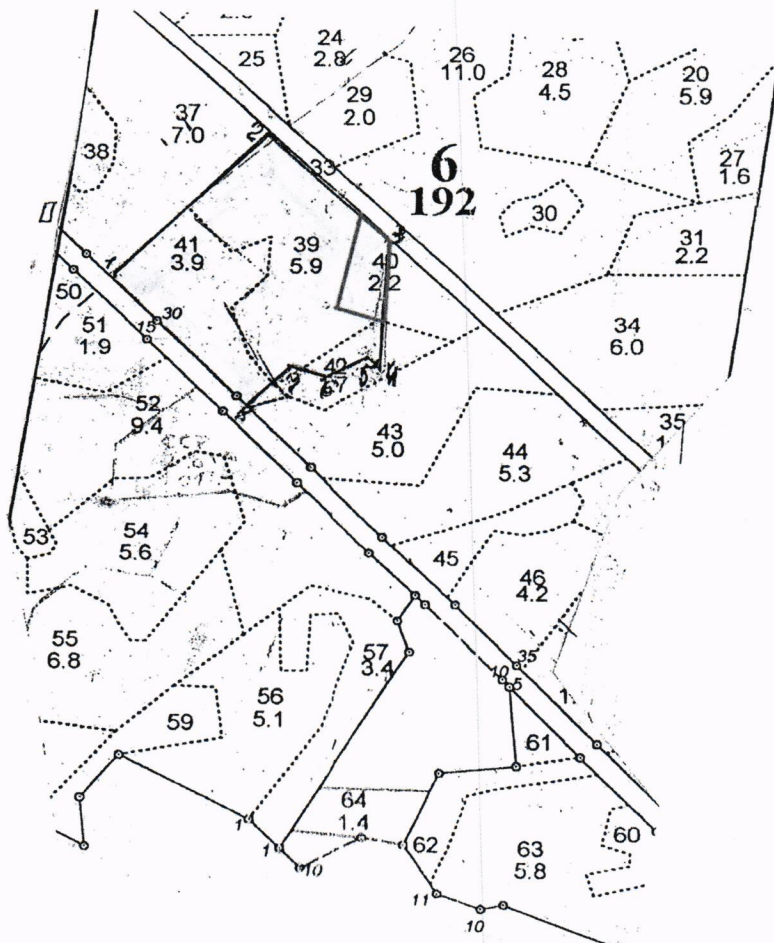
Итого:

ступени толщины, см	Количество деревьев по категориям состояния, шт.																Всего деревьев по ступеням	
	I	II	III	IV		V		VI			ветровал, бурелом			аварийные деревья			шт.	в т.ч. подлежат рубке, %
				НЗ	З	НЗ	З	НЗ	З	О	НЗ	З	О	НЗ	З	О		
2	3	4	5	6	7	8	9	10	11	12	13	14	15	16	17	18	19	
1	2	3	4	5	6	7	8	9	10	11	12	13	14	15	16	17	18	19
12	4							3									7	43
16	8							2		2							12	20
20	18							4		2							24	18
24	18							6		1							25	25
28	13							1		4							18	7
32	9							3		1							13	25
36	3																3	
40	3							1									4	25
44	1																1	
48 и более																		
Итого	77							20		10							107	30
Итого, %	72							19		9							100	28
Запас ,куб. м	183,6							4,9		3,5							192	8,4
Итого, % от запаса	95							3		2							100	5

Примечание: НЗ - незаселенное, З - заселенное, О - отработанное вредителями.

М 1:10000

Абрис участка



Номер выдела	Ленты (круговой площадки) перечёта				
	№ ленты (площадки)	длина, м	ширина, м	радиус, м	площадь, га

Номера точек	Координаты	Румбы линий	Длина, м
0-1		Дорога	116
1-2		СВ-35	340
2-3		ЛЭП	262
3-4		Ю-0	231
4-5		СЗ-41	28
5-6		ЮЗ-53	55
6-7		ЮЗ-80	57
7-8		ЮЗ-48	90
8-1		Дорога	340

Условные обозначения: _____ - граница участка

Исполнитель работ по проведению лесопатологического обследования:
ФИО _____ Почечуй А.С.

Подпись _____

Дата составления документа

10.08.2017.

Телефон

8-985-465-38-45