



УТВЕРЖДАЮ:

Должность: Заместитель председателя  
Комитета лесного хозяйства  
Московской области

Ф.И.О: А.В. Прокопченко

Дата: 15.08.2014

**Акт**  
лесопатологического обследования № 1280

лесных насаждений Егорьевского лесничества (лесопарка)  
Московской области (субъект Российской Федерации)

Способ лесопатологического обследования: 1. Визуальный   
2. Инструментальный

**Место проведения**

Участковое лесничество	Урочище (дача)	Квартал (кварталы)	Выдел (выделы)	Площадь, га
Юбилейное		5	19	15

Лесопатологическое обследование проведено на общей площади 15 га.

**1. Визуальное лесопатологическое обследование.\***

Наземное

Дистанционное

1.1. На площади 15 га фактическая таксационная характеристика лесного насаждения **соответствует** (не соответствует) таксационному описанию (нужное подчеркнуть). Причины несоответствия \_\_\_\_\_

Список участков с выявленными несоответствиями приведён в приложении 1 к настоящему Акту.

1.2. Лесные насаждения с нарушенной и утраченной устойчивостью выявлены на площади (га): 1,25

Участковое лесничество	Урочище (дача)	Площадь, га		Причина ослабления (гибели)
		с нарушенной устойчивостью	с утраченной устойчивостью	
Юбилейное кв 5 выд.19	-	1,25	-	короед-типограф (343), стволые гнили (350)
Итого:				

Состояние обследованных лесных насаждений приведено в приложениях 1.1-1.4 к Акту в зависимости от метода проведения ЛПО.

1.3. В обследованных лесных участках прогнозируется:

Прогноз	Площадь, га
Ослабление лесных насаждений	-
Усыхание лесных насаждений различной степени	-
Развитие очагов вредных организмов	-

1.4. Обнаружено загрязнение лесного участка отходами и выбросами: промышленными   
бытовыми

Вид загрязнения	Размеры загрязнения			Объём, кубм	Площадь загрязнения, га
	длина, м	ширина, м	высота, м		
-	-	-	-	-	-
-	-	-	-	-	-

**ЗАКЛЮЧЕНИЕ**

Оценка текущего санитарного и лесопатологического состояния лесных насаждений, назначенные профилактические мероприятия по защите лесов, агитационные мероприятия:

Состояние насаждения на площади 13,75 га удовлетворительное

С целью предотвращения негативных процессов или снижения ущерба от их воздействия следует проводить надзор за состоянием насаждения в течение года.

Состояние насаждения - с нарушенной устойчивостью на площади 1,25 га

Причина ослабления и повреждения насаждения - стволые гнили.

С целью предотвращения негативных процессов или снижения ущерба от их воздействия назначено проведение выборочной санитарной рубки на площади 1,25 га.

Меры по обеспечению возобновления: не требуются.

Мероприятия, необходимые для предупреждения повреждения или поражения смежных насаждений: проведение мероприятия в кратчайшие сроки.

Исполнитель работ по проведению лесопатологического обследования:

ФИО Почечуй А.С.

Подпись \_\_\_\_\_

\*Раздел включается в акт, в случае проведения лесопатологического обследования визуальным способом.



## 2. Инструментальное обследование лесного участка.

2.1 Фактическая таксационная характеристика лесного насаждения не соответствует таксационному описанию. Причины несоответствия:

Ведомость лесного участка с выявленными несоответствиями таксационным описаниям приведена в приложении № 1 к Акту

2.2 Состояние насаждений: с нарушенной устойчивостью **X**  
с утраченной устойчивостью

причины повреждения: Повреждено (заселено и обработано) короедом-типографом (343),  
стволовые гнили (350)

### Заселено (отработано) стволовыми вредителями:

Вид вредителя	Порода	Встречаемость (% заселенных (в т.ч. отработанных) деревьев)	Степень заселения (слабая, средняя, сильная)
Короед-типограф	Е	5,9	-
-	-	-	-
-	-	-	-

### Повреждено огнем:

Вид пожара	Порода	Состояние корневых		Состояние корневой		Подсушивание луба	
		% повреждённых огнём корней	% деревьев с данным повреждением	ожог корневой шейки по окружности (1/4;2/4;3/4;более 3/4)	% деревьев с данным повреждением	по окружности (1/4;2/4;3/4;более 3/4)	% деревьев с данным повреждением
-	-	-	-	-	-	-	-

### Заражено болезнями:

Вид болезни	Порода	Встречаемость (% зараженных деревьев)	Степень заражения (слабая, средняя, сильная)
Стволовые гнили	С	0,9	-
Стволовые гнили	Б	6,2	-
Стволовые гнили	Ос	0,3	-
-	-	-	-
-	-	-	-
-	-	-	-

2.3. Выборке подлежит 13 % деревьев,

в том числе:

ослабленных 0 % (причины назначения) \_\_\_\_\_ ;  
сильно ослабленных 0 % (причины назначения) \_\_\_\_\_ ;  
усыхающих 0 % (причины назначения) \_\_\_\_\_ ;  
свежего сухостоя 0 %; \_\_\_\_\_ ;  
в том числе: свежего ветровала 0 %; \_\_\_\_\_ ;  
свежего бурелома 0 %; \_\_\_\_\_ ;  
в том числе: старого ветровала 0 %; \_\_\_\_\_ ;  
старого бурелома 0 %; \_\_\_\_\_ ;  
старого сухостоя 13 %; \_\_\_\_\_ ;  
аварийных 0 %; \_\_\_\_\_ ;

2.4. Полнота лесного насаждения после уборки деревьев, подлежащих рубке, составит

0,70

Критическая полнота для данной категории лесных насаждений составляет

0,3

### Заключение

С целью предотвращения негативных процессов или снижения ущерба от воздействия назначено:

Участковое лесничество	Урочище (дача)	Квартал (кварталы)	Выдел (выделы)	Площадь, га	Вид мероприятия	Площадь мероприятия га	Порода	Запас на выделе куб. м.	Крайние сроки проведения
Юбилейное	-	5	19	15	ВСП	1,25	Е	54,3	2019

Ведомость перечета деревьев, назначенных в рубку, и абрис лесного участка прилагаются (приложения 2 и 3 к Акту).

Меры по обеспечению возобновления:

Мероприятия, необходимые для предупреждения повреждения или поражения смежных насаждений:

*своевременное проведение проектируемых мероприятий, проведение в кратчайшие сроки.*

*Состояние насаждения на площади 1,25 га с нарушенной устойчивостью*

*С целью предотвращения негативных процессов или снижения ущерба от их воздействия на площади 1,25 га назначается проведение выборочной санитарной рубки*

*Технология рубок: - выборочно-лесосечная, согласно технологической карте.*

*Выборке подлежит 13% от запаса насаждения.*

*Запас выбираемой древесины по таксационному описанию 43,4 куб.м./га*

*Крайние сроки проведения мероприятия - 2019 г.*

*Согласно п.35 приказа № 470 Минприроды РФ от 12.09.2016 г. после проведения выборочной санитарной рубки полнота лесных насаждений не должна быть ниже минимально*

*допустимых значений, при которых обеспечивается способность древостоев выполнять*

*функции, соответствующие категориям защитных лесов или целевому назначению.*

Сведения для расчёта степени повреждения:

год образования старого сухостоя 2012-2013 ;

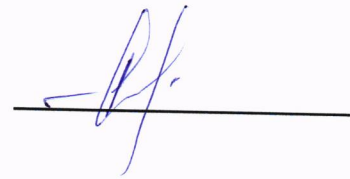
основная причина повреждения древесины повреждение короедом-типографом в прошлые годы (343),  
стволовые гнили (350)

Дата проведения обследований 10.08.2017.

Исполнитель работ по проведению лесопатологического обследования:

ФИО Почечуй А.С. Подпись

\*\* Раздел включается в акт в случае проведения лесопатологического обследования инструментальным способом.





**Ведомость лесных участков с выявленными несоответствиями таксационным описаниям**

Источник данных	Год проведения лесоустройства	Номер квартала	Номер выдела	Площадь выдела, га	Целевое назначение лесов	Категория защитных лесов	Номер лесопатологического выдела	Площадь лесопатологического выдела, га	Таксационная характеристика										Заложено п/п	
									состав*	порода	возраст, лет	средняя высота, м	средний диаметр, см	тип леса	тип условий местопрорастания (ТМ)	полнота	бонитет	запас, куб. м/га	количество пробных площадей, шт.	общая площадь пробных площадей, га
<b>ТО</b>	2000	5	19	15	защитные	лесопарковые части зелёных зон	1	15	4С4Е1Б1Ос+Е+Дн	С	70	25	28	СЧРМ	В3	0,8	1	330	1	15
<b>Ф</b>	2000	5	19	15	защитные	лесопарковые части зелёных зон	1	1,25	3С3Е2Б2Олч+Ос*	С	70	25	28	СЧРМ	В3	0,8	1	330	1	1,25

Примечание:

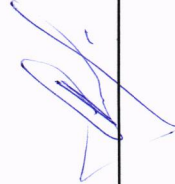
ТО - таксационные описания

Ф - фактическая характеристика лесного насаждения

Исполнитель работ по проведению лесопатологического обследования:

ФИО \_\_\_\_\_ Почечуй А.С.

Подпись \_\_\_\_\_



Результаты проведения лесопатологического обследования лесных насаждений за август 2017 г.

(месяц)

Субъект Российской Федерации Московская область Лесничество (лесопарк) Егорьевское

Участковое лесничество Юбилейное Урочище (лесная дача) \_\_\_\_\_

1	2	3	4	5	6	7	8	Таксационная характеристика лесного насаждения					17	Распределение деревьев по категориям состояния, % от запаса											30	31	32	Назначенные мероприятия											
								9	10	11	12	13		14	15	16	18	19	20	21	22	23	24	25				26	27	28	33	34							
5	19	15,0	защитные	лесопарковые части зелёных зон	1	1,25	3ЗЭБ20лч+Ос*	С	70	25	28	Срм	0,8	1	330	338	87	0	0	0	0	0	0	0	0	0	13	0	0	0	0	0	0	614,832	13	343,350	13	ВСР	1,25
1	2	Номер выдела	Площадь выдела, га	Целевое назначение лесов	Категория защитных лесов	Номер лесопатологического выдела	Площадь лесопатологического выдела, га	состав*	порода	возраст	средняя высота, м	средний диаметр, см	тип леса	плотота	бонитет	запас, куб. м/га	Число деревьев на проб, шт.	03 признаков	ослабленная	ослабленные	сильно ослабленные	усыхающие	свежий сухостой	старый сухостой	свежий ветровал	старый ветровал	свежий бурелом	старый бурелом	аварийные деревья	Признаки повреждения деревьев	Доля повреждённых деревьев, %	Причина ослабления, повреждения	Подлежит рубке, %	Вид	Площадь, га				

Показатели, не соответствующие таксационному описанию отмечаются «\*».

Исполнитель работ по проведению лесопатологического обследования:

ФИО Почечуй А.С.

Подпись

Дата составления документа 10.08.2017 Телефон 8-985-465-38-45



**Результаты проведения лесопатологического обследования в лесных насаждениях,  
повреждённых вредителями леса (хвое- листогрызущими) за август 2017 г.**

Субъект Российской Федерации Московская область Лесничество (лесопарк) Егорьевское  
Участковое лесничество Юбилейное Урочище (лесная дача)

1	2	3	4	5	6	7	Таксационная характеристика лесного насаждения								17	18	Распределение деревьев по степени объедания кроны, % от числа стволов				23	Назначенные мероприятия				
							8	9	10	11	12	13	14	15			16	19	20	21		22	24	25	26	
Номер квартала	Номер выдела	Площадь выдела, га	Целевое назначение лесов	Категория защитных лесов	Номер лесопатологического выдела	Площадь лесопатологического выдела, га	состав	порода	Возраст	средняя высота, м	средний диаметр, см	тип леса	полнота	бонитет	запас, куб. м/га	Вид вредителя	Доля повреждённых деревьев, % от количества	до 25	26-49	50-75	более 75	Фаза развития вредителя	Вид	Площадь, га	Сроки проведения	
-	-	-	-	-	-	-	-	-	-	-	-	-	-	-	-	-	-	-	-	-	-	-	-	-	-	-

Показатели, не соответствующие таксационному описанию отмечаются «\*».  
Исполнитель работ по проведению лесопатологического обследования:

ФИО Почечуй А.С. Подпись 

Дата составления документа 10.08.2017. Телефон 8-985-465-38-45

**Результаты проведения лесопатологических обследований лесных насаждений  
с использованием авиационных средств**

Субъект Российской Федерации Московская область Лесничество (лесопарк) Егорьевское  
 Участковое лесничество Юбилейное Урочище (лесная дача) \_\_\_\_\_  
 Государственный и регистрационный знаки летательного аппарата \_\_\_\_\_  
 Изготовитель, тип летательного аппарата \_\_\_\_\_  
 Серийный идентификационный номер воздушного судна \_\_\_\_\_

Дата вылета \_\_\_\_\_ Местное время вылета \_\_\_\_\_ Пункт вылета \_\_\_\_\_ Время полёта \_\_\_\_\_

Номер квартала	Номер выдела	Номер лесопатологического выдела	Площадь лесопатологического выдела, га	Перечень таксационных выделов, входящих в лесопатологический выдел	Повреждаемая порода	Доля усыхающих и погибших деревьев, %								Степень повреждения полога, %		Тип распределения повреждённых (погибших) деревьев (равномерное, групповое, куртинное, сплошное усыхание (повреждение))	Причина повреждения	Назначенные мероприятия			
						усыхающие	свежий сухостой	старый сухостой	свежий ветровал	старый ветровал	старый бурелом	свежий бурелом	аварийные деревья	дефолитция	деформация			вид	площадь, га	сроки проведения	
1	-	-	-	-	-	7	8	9	10	11	12	13	14	15	16	17	18	19	20	21	
-	-	-	-	-	-	-	-	-	-	-	-	-	-	-	-	-	-	-	-	-	-
-	-	-	-	-	-	-	-	-	-	-	-	-	-	-	-	-	-	-	-	-	-

Исполнитель работ по проведению лесопатологических обследований:

ФИО \_\_\_\_\_ Почтуй А.С.

Подпись \_\_\_\_\_

Дата составления документа

10.08.2017

Телефон 8-985-465-38-45



**Результаты проведения лесопатологических обследований лесных насаждений с использованием данных дистанционного зондирования Земли (авиационных и космических снимков)**

Субъект Российской Федерации Московская область Лесничество (лесопарк) Егорьевское  
Участковое лесничество Юбилейное Урочище (лесная дача) \_\_\_\_\_

1	2	3	4	5	Краткая таксационная характеристика лесных насаждений по данным лесоустройства						Краткая характеристика материалов дистанционного зондирования Земли				Рекомендуемые мероприятия								
					9	6	7	8	9	10	11	12	13	14	15	16	17	18	19	20	21	22	23
Номер лесного квартала	Номер лесотаксационного выдела	Площадь лесотаксационного выдела, га	Номер лесопатологического выдела	Площадь лесопатологического выдела, га	поподный состав	средний возраст	средняя высота, м	средний диаметр, см	тип леса/тип лесорастительных условий	относительная полнота	бонитет	общий запас древесины, м <sup>3</sup> /га	Тип и наименование летального аппарата	Наименование съемочной аппаратуры	Режим съемки (панораматический/ мультиспектральный/ гиперспектральный/ красный/ БИК/ИК и т.п.)	Пространственное разрешение (для каждого режима), м	Дата съемки (дд.мм.гггг)	Дата дешифрирования (дд.мм.гггг)	Предполагаемая причина повреждения	Вид	площадь, га	сроки проведения (мм.гггг-мм.гггг)	
-	-	-	-	-	-	-	-	-	-	-	-	-	-	-	-	-	-	-	-	-	-	-	-

Исполнитель работ по проведению лесопатологического обследования:

ФИО Почечуй А.С.

Подпись



Дата составления документа

10.08.2017.

Телефон 8-985-465-38-45

## Ведомость перечета деревьев назначенных в рубку

ВРЕМЕННАЯ ПРОБНАЯ ПЛОЩАДЬ № \_\_\_\_\_

Субъект Российской Федерации Московская область

Лесничество (лесопарк) Юбилейное . Квартал 5 . Выдел 19

Площадь 1,25 га, \_\_\_\_\_ .

Номер очага вредных организмов 1 Размер пробной площади 1,25 га.

Таксационная характеристика:

тип леса СЧРМ состав ЗСЗЕ2Б2Олч+Ос возраст 70 бонитет 1

полнота 0,8 запас на га 330 возобновление \_\_\_\_\_

Время и причина ослабления лесного насаждения:

повреждение короедом-типографом в прошлые годы (343), стволые гнили (350),

Тип очага вредных организмов: эпизодический, хронический (подчеркнуть).

Фаза развития очага вредных организмов: начальная, нарастания численности, собственно вспышка, кризис (подчеркнуть). затухший очаг

Состояние лесного насаждения, намечаемые мероприятия:

Состояние насаждения - с нарушенной устойчивостью на площади 1,25 га

С целью предотвращения негативных процессов или снижения ущерба от их воздействия назначается проведение **выборочной санитарной рубки на площади 1,25 га.**

Мероприятия, необходимые для предупреждения повреждения или поражения смежных насаждений: своевременное проведение проектируемых мероприятий, проведение в кратчайшие сроки.

Исполнитель работ по проведению лесопатологического обследования:

ФИО Почечуй А.С.

Подпись 

Дата составления документа 10.08.2017.

Телефон 8-985-465-38-45









Порода: Ольха чёрная

ступени толщины, см	Количество деревьев по категориям состояния, шт.																Всего деревьев по ступеням		
	I	II	III	IV		V		VI			ветровал, бурелом			аварийные деревья			шт.	в т.ч. подлежат рубке, %	
				НЗ	З	НЗ	З	НЗ	З	О	НЗ	З	О	НЗ	З	О			
1	2	3	4	5	6	7	8	9	10	11	12	13	14	15	16	17	18	19	
12	14																	14	
16	30																	30	
20	25																	25	
24	14																	14	
28	4																	4	
32	2																	2	
36																			
40																			
44																			
48 и более																			
Итого	89																	89	
Итого, %	100																	100	
Запас ,куб. м	89																	89	
Итого, % от запаса	100																	100	

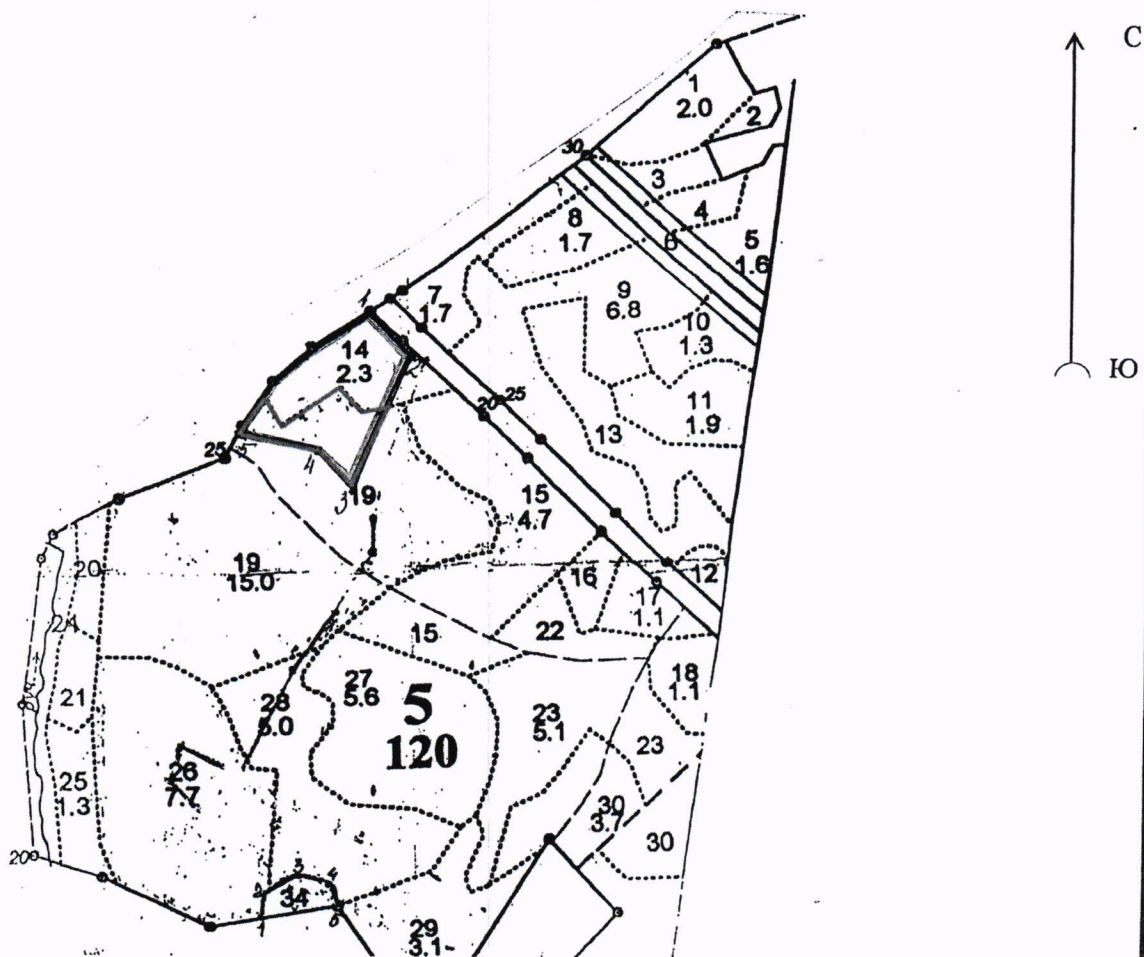
Итого:

ступени толщины, см	Количество деревьев по категориям состояния, шт.																Всего деревьев по ступеням		
	I	II	III	IV		V		VI			ветровал, бурелом			аварийные деревья			шт.	в т.ч. подлежат рубке, %	
				НЗ	З	НЗ	З	НЗ	З	О	НЗ	З	О	НЗ	З	О			
1	2	3	4	5	6	7	8	9	10	11	12	13	14	15	16	17	18	19	
12	33																	33	
16	56							2		4								62	10
20	66							4		4								74	11
24	61							6		4								71	14
28	38							5		4								47	19
32	23							5		1								29	21
36	10							2		2								14	29
40	3							1		1								5	40
44	1																	1	
48 и более	2																	2	
Итого	293							25		20								338	45
Итого, %	87							7		6								100	13
Запас ,куб. м	358,2							30,4		23,9								412,5	54,3
Итого, % от запаса	87							7		6								100	13

Примечание: НЗ - незаселенное, З - заселенное, О - отработанное вредителями.

М 1:10000

Абрис участка



Номер выдела	Ленты (круговой площадки) перечёта				
	№ ленты (площадки)	длина, м	ширина, м	радиус, м	площадь, га

Номера точек	Координаты	Румбы линий	Длина, м
1-2		Дорога	80
2-3		ЮЗ-22	210
3-4		СЗ-46	78
4-5		СЗ-73	78
5-1		Граница	250

Условные обозначения:

\_\_\_\_\_ - граница участка

Исполнитель работ по проведению лесопатологического обследования:

ФИО Почечуй А.С.

Подпись

Дата составления документа

10.08.2017.

Телефон

8-985-465-38-45