

Должность:



УТВЕРЖДАЮ:

Заместитель председателя

Комитета лесного хозяйства

Московской области

Ф.И.О:

А.В. Прокопченко

Дата:

15.08.2014

Акт

лесопатологического обследования № 1243

лесных насаждений Егорьевское лесничества (лесопарка)

Московской области (субъект Российской Федерации)

Способ лесопатологического обследования:

1. Визуальный

2. Инструментальный

Место проведения

Участковое лесничество	Урочище (дача)	Квартал (кварталы)	Выдел (выделы)	Площадь, га
Егорьевское		7	5	10

Лесопатологическое обследование проведено на общей площади 10 га.

1. Визуальное лесопатологическое обследование.*

Наземное

Дистанционное

1.1. На площади 10 га фактическая таксационная характеристика лесного насаждения **соответствует** (не соответствует) таксационному описанию (нужное подчеркнуть). Причины несоответствия _____

Список участков с выявленными несоответствиями приведён в приложении 1 к настоящему Акту.

1.2. Лесные насаждения с нарушенной и утраченной устойчивостью выявлены на площади (га): 7,3

Участковое лесничество	Урочище (дача)	Площадь, га		Причина ослабления (гибели)
		с нарушенной устойчивостью	с утраченной устойчивостью	
Егорьевское кв 7 в 5	-	7,3	-	короед-типограф (343), стволые гнили (350)
Итого:				

Состояние обследованных лесных насаждений приведено в приложениях 1.1-1.4 к Акту в зависимости от метода проведения ЛПО.

1.3. В обследованных лесных участках прогнозируется:

Прогноз	Площадь, га
Ослабление лесных насаждений	-
Усыхание лесных насаждений различной степени	-
Развитие очагов вредных организмов	-

1.4. Обнаружено загрязнение лесного участка отходами и выбросами: промышленными
бытовыми

Вид загрязнения	Размеры загрязнения			Объём, кубм	Площадь загрязнения, га
	длина, м	ширина, м	высота, м		
-	-	-	-	-	-
-	-	-	-	-	-

ЗАКЛЮЧЕНИЕ

Оценка текущего санитарного и лесопатологического состояния лесных насаждений, назначенные профилактические мероприятия по защите лесов, агитационные мероприятия:

Состояние насаждения на площади 2,7 га удовлетворительное

С целью предотвращения негативных процессов или снижения ущерба от их воздействия следует проводить надзор за состоянием насаждения в течение года.

Состояние насаждения - с нарушенной устойчивостью на площади 7,3 га

Причина ослабления и повреждения насаждения - короед - типограф, стволые гнили.

С целью предотвращения негативных процессов или снижения ущерба от их воздействия назначено проведение выборочной санитарной рубки на площади 7,3 га.

Меры по обеспечению возобновления: не требуются.

Мероприятия, необходимые для предупреждения повреждения или поражения смежных насаждений: проведение мероприятия в кратчайшие сроки.

Исполнитель работ по проведению лесопатологического обследования:

ФИО Почечуй А.С.

Подпись _____

*Раздел включается в акт, в случае проведения лесопатологического обследования визуальным способом.

2. Инструментальное обследование лесного участка.

2.1 Фактическая таксационная характеристика лесного насаждения не соответствует таксационному описанию. Причины несоответствия:

Ведомость лесного участка с выявленными несоответствиями таксационным описаниям приведена в приложении № 1 к Акту

2.2 Состояние насаждений: с нарушенной устойчивостью **X**
с утраченной устойчивостью

причины повреждения: Повреждено (заселено и отработано) короедом-типографом (343),
стволовые гнили (350)

Заселено (отработано) стволовыми вредителями:

Вид вредителя	Порода	Встречаемость (% заселенных (в т.ч. отработанных) деревьев)	Степень заселения (слабая, средняя, сильная)
Короед-типограф	Е	4,8	-
-	-	-	-
-	-	-	-

Повреждено огнем:

Вид пожара	Порода	Состояние корневых		Состояние корневой		Подсушивание луба	
		% повреждённых огнём корней	% деревьев с данным повреждением	ожог корневой шейки по окружности (1/4;2/4;3/4;более 3/4)	% деревьев с данным повреждением	по окружности (1/4;2/4;3/4;более 3/4)	% деревьев с данным повреждением
-	-	-	-	-	-	-	-

Заражено болезнями:

Вид болезни	Порода	Встречаемость (% зараженных деревьев)	Степень заражения (слабая, средняя, сильная)
Стволовые гнили	С	1,3	-
Стволовые гнили	Б	0,9	-
-	-	-	-
-	-	-	-
-	-	-	-
-	-	-	-

2.3. Выборке подлежит 12 % деревьев,

в том числе:

ослабленных	<u>0</u> % (причины назначения)	_____ ;
сильно ослабленных	<u>0</u> % (причины назначения)	_____ ;
усыхающих	<u>0</u> % (причины назначения)	_____ ;
свежего сухостоя	<u>0</u> %;	_____ ;
в том числе: свежего ветровала	<u>0</u> %;	
свежего бурелома	<u>0</u> %;	
в том числе: старого ветровала	<u>0</u> %;	
старого бурелома	<u>0</u> %;	
старого сухостоя	<u>12</u> %;	
аварийных	<u>0</u> %;	

2.4. Полнота лесного насаждения после уборки деревьев, подлежащих рубке, составит

0,80

Критическая полнота для данной категории лесных насаждений составляет

0,3

Заключение

С целью предотвращения негативных процессов или снижения ущерба от воздействия назначено:

Участковое лесничество	Урочище (дача)	Квартал (кварталы)	Выдел (выделы)	Площадь, га	Вид мероприятия	Площадь мероприятия га	Порода	Запас на выделе куб. м.	Крайние сроки проведения
Егорьевское	-	7	5	10	ВСП	7,3	С	117	2019

Ведомость перечета деревьев, назначенных в рубку, и абрис лесного участка прилагаются (приложения 2 и 3 к Акту).

Меры по обеспечению возобновления:

Мероприятия, необходимые для предупреждения повреждения или поражения смежных насаждений:

своевременное проведение проектируемых мероприятий, проведение в кратчайшие сроки.

Состояние насаждения на площади 7,3 га с нарушенной устойчивостью

С целью предотвращения негативных процессов или снижения ущерба от их воздействия

на площади 7,3 га назначается проведение выборочной санитарной рубки

Технология рубок: - выборочно-лесосечная, согласно технологической карте.

Выборке подлежит 7% от запаса насаждения.

Запас выбираемой древесины по таксационному описанию 16,7 куб.м/га

Крайние сроки проведения мероприятия -2019 г.

Согласно п.35 приказа № 470 Минприроды РФ от 12.09.2016 г. после проведения выборочной

санитарной рубки полнота лесных насаждений не должна быть ниже минимально

допустимых значений, при которых обеспечивается способность древостоев выполнять

функции, соответствующие категориям защитных лесов или целевому назначению.

Сведения для расчёта степени повреждения:

год образования старого сухостоя 2012-2013 ;

основная причина повреждения древесины отработано короедом-типографом в прошлые годы (343),
стволовые гнили (350)

Дата проведения обследований 10.08.2017.

Исполнитель работ по проведению лесопатологического обследования:

ФИО Почечуй А.С. Подпись

** Раздел включается в акт в случае проведения лесопатологического обследования инструментальным способом.



Ведомость лесных участков с выявленными несоответствиями таксационным описаниям

Источник данных	Год проведения лесопроизводства	Номер квартала	Номер выдела	Площадь выдела, га	Целевое назначение лесов	Категория защитных лесов	Номер лесопатологического выдела	Площадь лесопатологического выдела, га	Таксационная характеристика										Заложено п/п		
									состав *	порода	возраст, лет	средняя высота, м	средний диаметр, см	тип леса	тип условий местопрорастания (ТУМ)	полнота	бонитет	запас, куб. м/га	количество пробных площадей, шт.	общая площадь пробных площадей, га	
ТО	2000	7	5	10	защитные	лесопарковые части зелёных зон	1	10	9С1Е+Б	С	65	22	22	22	ССЛМ	В2	0,8	1	260	1	10
Ф	2000	7	5	10	защитные	лесопарковые части зелёных зон	1	7,3	5С5Е+Б+Ос	С	65	22	22	ССЛМ	В2	0,8	1	260	1	0,7	

Примечание:

ТО - таксационные описания

Ф - фактическая характеристика лесного насаждения

Исполнитель работ по проведению лесопатологического обследования:

ФИО _____ Почечуй А.С.

Подпись _____



Результаты проведения лесопатологического обследования лесных насаждений за август 2017 г.

Субъект Российской Федерации Московская область Лесничество (лесопарк) Егорьевское
 Участковое лесничество Егорьевское Урочище (лесная дача)

1	2	3	4	5	6	7	8	Таксационная характеристика лесного насаждения								17	Распределение деревьев по категориям состояния, % от запаса											29	30	31	32	Назначенные мероприятия			
								9	10	11	12	13	14	15	16		18	19	20	21	22	23	24	25	26	27	28					33	34		
Номер квартала	Номер выдела	Площадь выдела, га	Целевое назначение лесов	Категория защитных лесов	Номер лесопатологического выдела	Площадь лесопатологического выдела	Выдела, га	состав*	порода	возраст	средняя высота, м	средний диаметр, см	тип леса	плотота	бонитет	запас, куб. м/га	Число деревьев на пробе, шт.	без признаков ослабления	ослабленные	ослабленные	сильно ослабленные	уыхающие	свежий сухостой	старый сухостой	свежий ветровал	старый ветровал	свежий бурелом	старый бурелом	аварийные деревья	Признаки повреждения деревьев	Доля повреждённых деревьев, %	Причина ослабления, повреждения	Подлежит рубке, %	Вид	Площадь, га
7	5	10,0	защитные	лесопарковые части зелёных зон	1	0,7	505Е+В+0с	С	65	22	22	СЛМ	0,8	1	260	228	93	0	0	0	0	0	7	0	0	0	0	0	0	614, 832	12	343, 350	7	ВСП	7,3

Показатели, не соответствующие таксационному описанию отмечаются («*»).

Исполнитель работ по проведению лесопатологического обследования:

ФИО Почечуй А.С. Подпись [подпись]


Дата составления документа 10.08.2017 Телефон 8-985-465-38-45

**Результаты проведения лесопатологического обследования в лесных насаждениях,
повреждённых вредителями леса (хвое-листогрызущими) за август 2017 г.**

Субъект Российской Федерации Московская область, Лесничество (лесопарк) Егорьевское
 Участковое лесничество Егорьевское Урочище (лесная дача) _____

1	2	3	4	5	6	7	Таксационная характеристика лесного насаждения								17	Распределение деревьев по степени объедания кроны, % от числа стволов				23	Назначенные мероприятия					
							8	9	10	11	12	13	14	15		16	18	19	20		21	22	24	25	26	
Номер квартала	Номер выдела	Площадь выдела, га	Целевое назначение лесов	Категория защитных лесов	Номер лесопатологического выдела	Площадь лесопатологического выдела, га	состав	порода	Возраст	средняя высота, м	средний диаметр, см	тип леса	полнота	бонитет	запас, куб. м/га	Вид вредителя	Доля повреждённых деревьев, % от количества	до 25	26-49	50-75	более 75	Фаза развития вредителя	Вид	Площадь, га	Сроки проведения	
-	-	-	-	-	-	-	-	-	-	-	-	-	-	-	-	-	-	-	-	-	-	-	-	-	-	-
-	-	-	-	-	-	-	-	-	-	-	-	-	-	-	-	-	-	-	-	-	-	-	-	-	-	-

Показатели, не соответствующие таксационному описанию отмечаются «*».
 Исполнитель работ по проведению лесопатологического обследования:

ФИО Почечуй А.С. Подпись 
 Дата составления документа 10.08.2017 Телефон 8-985-465-38-45

**Результаты проведения лесопатологических обследований лесных насаждений
с использованием авиационных средств**

Субъект Российской Федерации Московская область Лесничество (лесопарк) Егорьевское
 Участковое лесничество Егорьевское Урочище (лесная дача) _____
 Государственный и регистрационный знаки летательного аппарата _____
 Изготовитель, тип летательного аппарата _____
 Серийный идентификационный номер воздушного судна _____

Дата вылета _____ Местное время вылета _____ Пункт вылета _____
 Время полёта _____

1	2	3	4	5	6	Доля усыхающих и погибших деревьев, %						Степень повреждения полога, %		17	18	Назначенные мероприятия					
						7	8	9	10	11	12	13	14			15	16	19	20		
						Усыхающие	свежий сухостой	старый сухостой	свежий ветровал	свежий бурелом	старый ветровал	старый бурелом	аварийные деревья	дефолция	деформация	Тип распределения повреждённых (погибших) деревьев (равномерное, групповое, сплошное усыхание (повреждение))	Причина повреждения	Вид	Площадь, га	Сроки проведения	

Исполнитель работ по проведению лесопатологических обследований:

ФИО Почечуй А.С.

Подпись _____

Дата составления документа 10.08.2017.

Телефон 8-985-465-38-45

Результаты проведения лесопатологических обследований лесных насаждений с использованием данных дистанционного зондирования Земли (авиационных и космических снимков)

Субъект Российской Федерации Московская область Лесничество (лесопарк) Егорьевское
Участковое лесничество Егорьевское Урочище (лесная дача) _____

1	2	3	4	5	Краткая таксационная характеристика лесных насаждений по данным лесоустройства							Краткая характеристика материалов дистанционного зондирования Земли					20	21	22	23		
					6	7	8	9	10	11	12	13	14	15	16	17					18	19
Номер лесного квартала	Номер лесотаксационного выдела	Площадь лесотаксационного выдела, га	Номер лесопатологического выдела	Площадь лесопатологического выдела, га	пополный состав	средний возраст	средняя высота, м	средний диаметр, см	тип леса/тип лесорастительных условий	относительная полнота	бонитет	общий запас древесины, м ³ /га	Тип и наименование летального аппарата	Наименование съемочной аппаратуры	Режим съемки (панхроматический/ мультиспектральный/ гиперспектральный/ красный/ БИК/ИК и т.п.)	Пространственное разрешение (для каждого режима), м	Дата съемки (дд.мм.гггг)	Дата дешифрирования (дд.мм.гггг)	Предполагаемая причина повреждения	вид	площадь, га	сроки проведения (мм.гггг-мм.гггг)
-	-	-	-	-	-	-	-	-	-	-	-	-	-	-	-	-	-	-	-	-	-	-

Исполнитель работ по проведению лесопатологического обследования:

ФИО Почуй А.С.

Подпись

Дата составления документа

10.08.2017.

Телефон 8-985-465-38-45

Ведомость перечета деревьев назначенных в рубку

ВРЕМЕННАЯ ПРОБНАЯ ПЛОЩАДЬ № _____

Субъект Российской Федерации Московская область

Лесничество (лесопарк) Егорьевское . Квартал 7 . Выдел 5

Площадь 7,3 га, _____ .

Номер очага вредных организмов 1 Размер пробной площади 0,7 га.

Таксационная характеристика:

тип леса ССЛМ состав 5С5Е+Б+Ос возраст 65 бонитет 1

полнота 0,8 запас на га 260 возобновление _____

Время и причина ослабления лесного насаждения:

Повреждено (заселено и отработано) короедом-типографом (343), стволовые гнили (350),

Тип очага вредных организмов: эпизодический, хронический (подчеркнуть).

Фаза развития очага вредных организмов: начальная, нарастания численности, собственно вспышка, кризис (подчеркнуть). затухший очаг

Состояние лесного насаждения, намечаемые мероприятия:

Состояние насаждения - с нарушенной устойчивостью на площади 7,3 га

С целью предотвращения негативных процессов или снижения ущерба от их воздействия назначается проведение **выборочной санитарной рубки на площади 7,3 га.**

Мероприятия, необходимые для предупреждения повреждения или поражения смежных насаждений: своевременное проведение проектируемых мероприятий, проведение в кратчайшие сроки.

Исполнитель работ по проведению лесопатологического обследования:

ФИО Почечуй А.С.

Дата составления документа 10.08.2017.

Подпись _____

Телефон 8-985-465-38-45

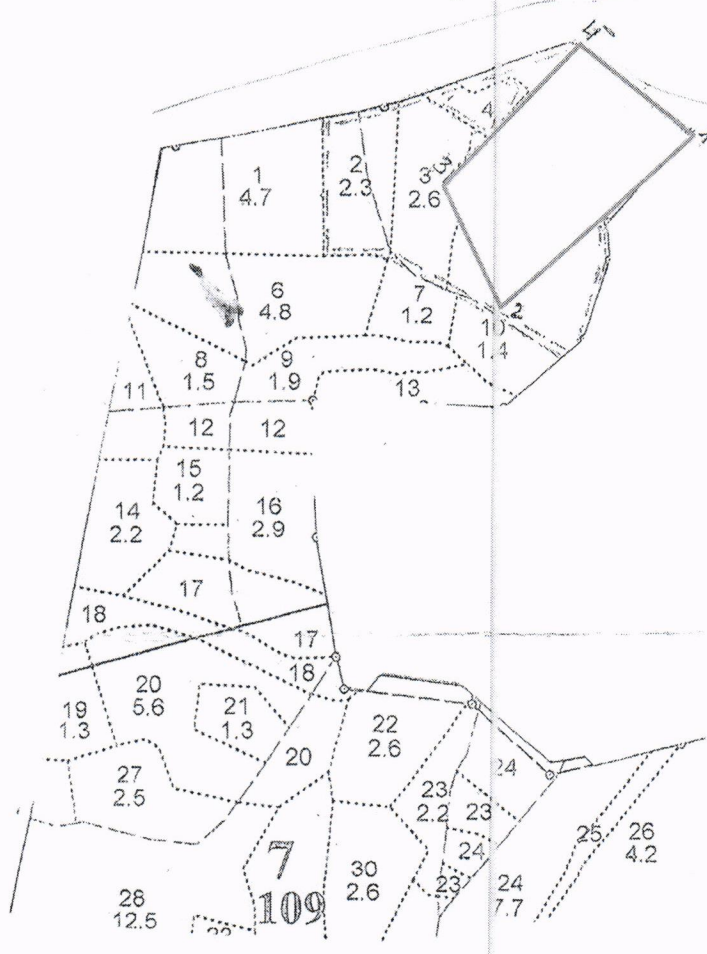
Итого:

ступени толщины, см	Количество деревьев по категориям состояния, шт.																Всего деревьев по ступеням	
	I	II	III	IV		V		VI			ветровал, бурелом			аварийные деревья			шт.	в т.ч. подлежат рубке, %
				НЗ	З	НЗ	З	НЗ	З	О	НЗ	З	О	НЗ	З	О		
1	2	3	4	5	6	7	8	9	10	11	12	13	14	15	16	17	18	19
12																		
16	17																17	
20	42							3		3							48	13
24	44							4		3							51	14
28	30							4									34	12
32	30							4		4							38	21
36	16																16	
40	11																11	
44	8							1		1							10	20
48 и более	3																3	
Итого	201							16		11							228	27
Итого, %	88							7		5							100	12
Запас ,куб. м	170,3							3		8,7							182	11,7
Итого, % от запаса	93							2		5							100	7

Примечание: НЗ - незаселенное, З - заселенное, О - отработанное вредителями.

М 1:10000

Абрис участка



Номер выдела	Ленты (круговой площадки) перечёта				
	№ ленты (площадки)	длина, м	ширина, м	радиус, м	площадь, га
5	1	70	100		0,7

Номера точек	Координаты	Румбы линий	Длина, м
1-2		ЮЗ-43	390
2-3		СЗ-28	200
3-4		СВ-39	300
4-1		ЮВ-52	230

Условные обозначения: _____ - граница участка

Исполнитель работ по проведению лесопатологического обследования:

ФИО _____ Почечуй А.С.

Подпись _____

Дата составления документа 10.08.2017.

Телефон 8-985-465-38-45