



УТВЕРЖДАЮ:

Должность: Заместитель председателя  
Комитета лесного хозяйства  
Московской области  
Ф.И.О.: А.В.Прокопченко  
Дата: 15.08.2018

**Акт**

лесопатологического обследования № 1270

лесных насаждений

Дмитровского

лесничества(лесопарка)

Московская область

(субъект Российской Федерации)

Способ лесопатологического обследования:

1. Визуальный

2. Инструментальный

**Место проведения:**

Участковое лесничество	Урочище (дача)	Квартал (кварталы)	Выдел (выделы)	Площадь, га
Учинское	-	33	10	2,8

Лесопатологическое обследование проведено на общей площади 2,8 га.

# 1. Визуальное лесопатологическое обследование

Уч. лесничество: Учинское, участок: - Кв. 33 вид. 10.

Наземное

Дистанционное

1.1. На площади 2,8 га. фактическая таксационная характеристика лесного насаждения **соответствует** таксационному описанию.

Список участков с выявленными несоответствиями приведен в Приложении 1 к настоящему Акту.

1.2. Лесные насаждения с нарушенной и утраченной устойчивостью выявлены на площади 2,4 га

Участковое лесничество	Урочище (дача)	Площадь, га		Причина ослабления (гибели)
		с нарушенной устойчивостью	с утраченной устойчивостью	
Учинское	-	2,4	-	повреждение (заселено или отработано) короедом-типографом (код 343), воздействия шквалистых и ураганных ветров прошлых лет, повлекшие слом стволов деревьев (код 822), повреждение (заселено или отработано) лубоедом сосновым малым (код 339), рак смоляной (код 371), воздействия сильных ветров прошлых лет, повлекшие наклон более 10°, изгиб или вывал деревьев (код 821), гнили стволовые (код 350).

Состояние обследованных лесных насаждений приведено в приложениях 1.1 - 1.4 к Акту в зависимости от метода проведения ЛПО.

1.3. В обследованных лесных участках прогнозируется:

Прогноз	Площадь, га
Ослабление лесных насаждений	
Усыхание лесных насаждений различной степени	
Развитие очагов вредных организмов	

1.4. Обнаружено загрязнение лесного участка отходами и выбросами:

промышленными   
бытовыми

Вид загрязнения	Размеры загрязнения			Объем, куб. м	Площадь загрязнения, га
	ширина, м	длина, м	высота, м		

## ЗАКЛЮЧЕНИЕ

Оценка текущего санитарного и лесопатологического состояния лесных насаждений, назначенные профилактические мероприятия по защите лесов, агитационные мероприятия:

На площади 0,4 га насаждение имеет удовлетворительное санитарное состояние.

Состав насаждения по данным таксационного описания: 7С1Е2Е+С

с целью предотвращения негативных процессов или снижения ущерба от их воздействия следует проводить надзор за состоянием насаждения.

На площади 2,4 га насаждение сильно ослабленное.

По результатам инструментального обследования назначено ВСП

Состав насаждения по данным таксационного описания 7С1Е2Е+С

Исполнитель работ по проведению лесопатологического обследования:

Ф.И.О.: Терехин В.Е.

Подпись 

## 2. Инструментальное обследование лесного участка.\*\*

Уч. лесничество: Учинское, участок: - Кв. 33 выд. 10 ЛП выдел: 1.

2.1. Фактическая таксационная характеристика лесного насаждения соответствует таксационному описанию.

Ведомость лесных участков с выявленными несоответствиями таксационным описаниям приведена в приложении 1 к данному Акту.

2.2. Состояние насаждений: с нарушенной устойчивостью.

Причины повреждения: повреждение (заселено или отработано) короедом-типографом (код 343), воздействия шквалистых и ураганных ветров прошлых лет, повлекшие слом стволов деревьев (код 822), повреждение (заселено или отработано) лубоедом сосновым малым (код 339), рак смоляной (код 371), воздействия сильных ветров прошлых лет, повлекшие наклон более 10°, изгиб или вывал деревьев (код 821), гнили ствольные (код 350). Данные причины определены по следующим признакам: отработано >3/4 окр.ствола под кроной (код 614), механические повреждения слом ствола под кроной пр. лет (код 218), наличие на стволе в обл.кроны раковых ран, язв, образований (<1/2 окр.ствола) (код 803), наличие на стволе в обл.кроны раковых ран, язв, образований (>2/3 окр.ствола) (код 805), механические повреждения обрыв корней (вывал) прошлых лет (код 206), наличие гнили (код 832).

Заселено (отработано) ствольными вредителями:

Вид вредителя	Порода	Встречаемость (% заселенных деревьев)	Степень заселения лесного насаждения (слабая, средняя, сильная)
короед-типограф	Е	0 (отработано 71,38)	-
малый сосновый лубоед	С	0 (отработано 4,5)	-
-	-	-	-
-	-	-	-
-	-	-	-

Повреждено огнем:

Вид пожара	Порода	Состояние корневых лап		Состояние корневой шейки		Подсушивание луба	
		процент поврежденных огнем корней	процент деревьев с данным повреждением	ожог корневой шейки по окружности (1/4; 2/4; 3/4; более 3/4)	процент деревьев с данным повреждением	по окружности (1/4; 2/4; 3/4; более 3/4)	процент деревьев с данным повреждением
-	-	-	-	-	-	-	-
-	-	-	-	-	-	-	-
-	-	-	-	-	-	-	-
-	-	-	-	-	-	-	-

Поражено болезнями:

Вид болезни	Порода	Встречаемость (% пораженных деревьев)	Степень заселения лесного насаждения (слабая, средняя, сильная)
рак смоляной	С	1,41	единичная
ствольные гнили	Д	0,18	единичная
-	-	-	-
-	-	-	-

2.3. Выборке подлежит 39,2 % деревьев по запасу,

в том числе:

- ослабленных 0 %, (причины назначения) \_\_\_\_\_
- сильно ослабленных 0 %, (причины назначения) \_\_\_\_\_
- усыхающих 0 %, (причины назначения) \_\_\_\_\_
- свежего сухостоя 0 %, \_\_\_\_\_
- свежего ветровала 0 %, \_\_\_\_\_
- свежего бурелома 0 %, \_\_\_\_\_
- старого сухостоя 27,9 %, \_\_\_\_\_
- старого ветровала 0,1 %, \_\_\_\_\_
- старого бурелома 11,2 %, \_\_\_\_\_
- аварийных 0 %.

2.4. Полнота лесного насаждения после уборки деревьев, подлежащих рубке, составит 0,4.  
Критическая полнота для данной категории лесных насаждений составляет 0,3.

### ЗАКЛЮЧЕНИЕ

С целью предотвращения негативных процессов или снижения ущерба от их воздействия назначено:

Участковое лесничество	Урочище (дана)	Квартал	Выдел	Площадь выдела, га	Вид мероприятия	Площадь мероприятия, га	Порода	Выбираемый запас на выдел, куб. м	Крайние сроки проведения
Учинское	-	33	10	2,8	ВСП	2,4	Е, С, Б, Д.	292	2019 год

Ведомость перечета деревьев, назначенных в рубку, и абрис лесного участка прилагаются (приложение 2 и 3 к данному Акту).

Меры по обеспечению возобновления: естественное возобновление.

Мероприятия, необходимые для предупреждения повреждения или поражения смежных насаждений: своевременное проведение проецируемых мероприятий, надзор за санитарным и лесопатологическим состоянием.

Сведения для расчета степени повреждения:

год образования старого сухостоя: 2012-2014  
основная причина повреждения древесины: короед-типограф

Дата проведения обследований: 10 08 2017 года.

Исполнитель работ по проведению лесопатологического обследования:

Терёхин В.Е.



\*\* Раздел включается в акт в случае проведения лесопатологического обследования инструментальным способом.





Результаты проведения лесопатологического обследования  
лесных насаждений, поврежденных вредителями леса (хволистогрызущими) за август 2017 года.  
Субъект Российской Федерации: Московская область. Лесничество (лесопарк): Дмитровское.  
Участковое лесничество: Учинское. Урочище (лесная дача): -.

1	2	3	4	5	6	7	Таксационная характеристика лесного насаждения									17	18	Распределение деревьев по степени обесцвещения кроны, % от числа стволов				Назначенные мероприятия				
							8	9	10	11	12	13	14	15	16			19	20	21	22	23	24	25	26	
Номер квартала	Номер выдела	Площадь выдела, га	Целевое назначение лесов	Категория защитных лесов	Номер лесопатологического выдела	Площадь лесопатологического выдела, га	состав	пороя	возраст	средняя высота, м	средний диаметр, см	тип леса	полнота	бонитет	запас, куб. м/га	Вид вредителя	Доля поврежденных деревьев, % от количества	до 25	26 - 49	50 - 75	более 75	Фаза развития вредителя	вид	площадь, га	Сроки проведения	

Показатели, не соответствующие таксационному описанию отмечаются "\*\*". Расшифровка кодов причин и признаков указана в акте.  
**Лесных насаждений, поврежденных вредителями леса (хволистогрызущими) не выявлено**  
Исполнитель работ по проведению лесопатологического обследования:

Терёхин В.Е.

Дата составления документа: 10.08, 2017 года. Телефон: 8 926 577 48 49.

Результаты проведения лесопатологического обследования  
лесных насаждений с использованием авиационных средств\*

Субъект Российской Федерации: Московская область. Лесничество (лесопарк): Дмитровское.

Участковое лесничество: Учтинское. Урочище (лесная дача): -.

Государственный и регистрационный знаки летательного аппарата: -. Изготовитель, тип летательного аппарата: -. Серийный идентификационный номер воздушного судна: -.

Дата вылета - Местное время вылета -. Пункт вылета -. Время полета -.

1	2	3	4	5	6	Доля усыхающих и погибших деревьев, %							Степень повреждения полога, %		Тип распределения поврежденных (погибших) деревьев (равномерное, групповое, куртинное, сплошное)	Причина повреждения	Назначенные мероприятия			
						усыхающие	свежий сухой	старый сухой	свежий ветров	старый ветров	старый бурело	аварийные деревья	деформация	деформация			вид	площадь, га	Сроки проведения	
			4	5	6	7	8	9	10	11	12	13	14	15	16	17	18	19	20	21

\* данный вид работ не проводился

Исполнитель работ по проведению лесопатологического обследования:

Терехин В.Е.



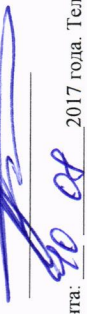
Дата составления документа: 20 08 2017 года. Телефон: 8 926 577 48 49.



Результаты проведения лесопатологического обследования  
лесных насаждений с использованием данных дистанционного зондирования Земли (авиационных и космических снимков)\*  
Субъект Российской Федерации: Московская область. Лесничество (лесопарк): Дмитровское.  
Участковое лесничество: Учинское. Урочище (лесная дача): -.

1	2	3	4	5	Краткая таксационная характеристика лесных насаждений по данным лесоустройства								Краткая характеристика материалов дистанционного зондирования Земли					Предполагаемая причина повреждения			Назначенные мероприятия		
					6	7	8	9	10	11	12	13	14	15	16	17	18	19	20	21	22	23	
Номер лесного квартала	Номер лесотаксационного выдела	Площадь лесотаксационного выдела, га	Номер лесопатологического выдела	Площадь лесопатологического выдела, га	популярный состав	средний возраст	средняя высота, м	средний диаметр, см	тип леса/тип лесорастительных условий	относительная полнота	бонитет	общий запас древесины, куб.м/га	Тип и наименование летательного аппарата	Наименование съемочной аппаратуры	Режим съемки (панхроматический/мультиспектральный/гиперспектральный/крайний/БИК/ИК)	Пространственное разрешение (для каждого режима), м	Дата съемки (дд.мм.гггг)	Дата дешифрирования (дд.мм.гггг)	Предполагаемая причина повреждения	вид	площадь, га	сроки проведения (мм.гггг-мм.гггг)	
1	2	3	4	5	6	7	8	9	10	11	12	13	14	15	16	17	18	19	20	21	22	23	

\* данный вид работ не проводился  
Исполнитель работ по проведению лесопатологического обследования:

Терехин В.Е. 

Дата составления документа: 20.08 2017 года. Телефон: 8 926 577 48 49.

## Ведомость перечета деревьев назначенных в рубку

## ВРЕМЕННАЯ ПРОБНАЯ ПЛОЩАДЬ № \_\_\_\_\_

Субъект Российской Федерации: Московская область.  
Лесничество (лесопарк): Дмитровское. Квартал: 33. Выдел: 10.  
Площадь: 2,8 га., Площадь мероприятия: 2,4 га.

Номер очага вредных организмов: б/н. Размер пробной площади: 2,4 га.

Таксационная характеристика:

тип леса: ЕСЛШ; состав: 7С1Е2Е+С; возраст: 100 лет; бонитет: 1.

полнота: 0,6; запас на га: 310; возобновление: отсутствует.

Время и причина ослабления лесного насаждения:

Причины повреждения: повреждение (заселено или отработано) короедом-типографом (код 343), воздействия шквалистых и ураганных ветров прошлых лет, повлекшие слом стволов деревьев (код 822), повреждение (заселено или отработано) лубоедом сосновым малым (код 339), рак смоляной (код 371), воздействия сильных ветров прошлых лет, повлекшие наклон более 10°, изгиб или вывал деревьев (код 821), гнили стволовые (код 350). Данные причины определены по следующим признакам: отработано >3/4 окр.ствола под кроной (код 614), механические повреждения слом

Тип очага вредных организмов: эпизодический.

Фаза развития очага вредных организмов: кризис.

Состояние лесного насаждения, намечаемые мероприятия:

Состояние насаждений: .

Намечаемое мероприятие: ВСП.

Исполнитель работ по проведению лесопатологического обследования:

Терёхин В.Е.



Дата составления документа: 10 08 2017 года. Телефон: 8 926 577 48 49.

## ВЕДОМОСТЬ ПЕРЕЧЕТА ДЕРЕВЬЕВ

Порода1: С

Ступени толщины см	Количество деревьев по категориям состояния, шт.																Всего деревьев по ступеням толщины		
	I	II	III	IV		V		VI			ветровал, бурелом			аварийные деревья			шт.	в том числе подлежат рубке, %	
				НЗ	З	НЗ	З	НЗ	З	О	НЗ	З	О	НЗ	З	О			
1	2	3	4	5	6	7	8	9	10	11	12	13	14	15	16	17	18	19	
16	1																1	20	0,3
20	19									1								19	0,3
24	18										1							19	0,3
28	21		1											2				24	0,7
32	28									2	2							32	1,4
36	43									6	1							50	2,6
40	59		1							2								62	0,7
44	26									1								27	0,3
48	31	1								1								33	0,3
более 48	19	1									1							21	0,3
итого, шт	265	2	2							13	7							289	6,9
итого, %	91,7	0,7	0,7							4,5	2,4							100,0	6,7
итого, куб.м.	356,3	5,6	2,2							16,2	7,4							387,6	6,1
итого, куб.%	91,9	1,4	0,6							4,2	1,9							100,0	6,1

Порода2: Е

Ступени толщины см	Количество деревьев по категориям состояния, шт.																Всего деревьев по ступеням толщины		
	I	II	III	IV		V		VI			ветровал, бурелом			аварийные деревья			шт.	в том числе подлежат рубке, %	
				НЗ	З	НЗ	З	НЗ	З	О	НЗ	З	О	НЗ	З	О			
1	2	3	4	5	6	7	8	9	10	11	12	13	14	15	16	17	18	19	
8	4									4								8	1,5
12	8									4			4					16	3,0
16	5									1			4					10	1,9
20	7	4								11			4					26	5,6
24	10									8			2					20	3,7
28	10									9			5					24	5,2
32			1							9			7					17	5,9
36	28									33			10					71	16,0
40										27			12					39	14,5
более 40										28			10					38	14,1
итого, шт	72	4	1							134			58					269	71,4
итого, %	26,8	1,5	0,4							49,8			21,6					100,0	71,4
итого, куб.м.	49,9	1,2	0,9							175,0			67,7					294,6	82,4
итого, куб.%	16,9	0,4	0,3							59,4			23,0					100,0	82,4

Порода3: Б

Ступени толщины см	Количество деревьев по категориям состояния, шт.																Всего деревьев по ступеням толщины		
	I	II	III	IV		V		VI			ветровал, бурелом			аварийные деревья			шт.	в том числе подлежат рубке, %	
				НЗ	З	НЗ	З	НЗ	З	О	НЗ	З	О	НЗ	З	О			
1	2	3	4	5	6	7	8	9	10	11	12	13	14	15	16	17	18	19	
12	1										1							2	14,2
16	1										1							2	14,2
20		1									1							2	14,2
28											1							1	14,2
-																			
-																			
-																			
-																			
-																			
итого, шт	2	1									4							7	57,1
итого, %	28,6	14,3									57,1							100,0	57,2
итого, куб.м.	0,2	0,3									1,0							1,5	68,4
итого, куб.%	14,5	17,1									68,4							100,0	68,4

Порода: Д

Ступени толщины см	Количество деревьев по категориям состояния, шт.																Всего деревьев по ступеням толщины	
	I	II	III	IV		V		VI			ветровал, бурелом			аварийные деревья			шт.	в том числе подлежат рубке, %
				НЗ	З	НЗ	З	НЗ	З	О	НЗ	З	О	НЗ	З	О		
1	2	3	4	5	6	7	8	9	10	11	12	13	14	15	16	17	18	19
16								1									1	25,0
20											2						2	50,0
28											1						1	25,0
-																		
-																		
-																		
-																		
-																		
-																		
итого, шт								1			3						4	100,0
итого, %								25,0			75,0						100,0	100,0
итого, куб.м.								0,2			1,3						1,5	100,0
итого, куб,%								11,7			88,3						100,0	100,0

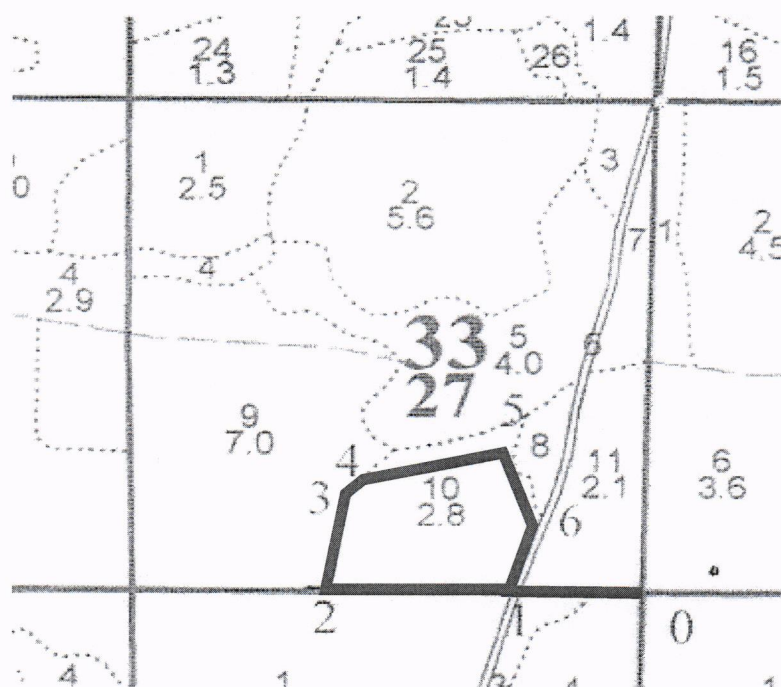
## ВЕДОМОСТЬ ПЕРЕЧЕТА ДЕРЕВЬЕВ

ИТОГО

Количество деревьев по категориям состояния, шт.																	Всего деревьев по ступеням толщины	
I	II	III	IV		V		VI			ветровал,			аварийные			шт.	в том числе подлежат рубке, %	
			НЗ	З	НЗ	З	НЗ	З	О	НЗ	З	О	НЗ	З	О			
2	3	4	5	6	7	8	9	10	11	12	13	14	15	16	17	18	19	
4									4							8	0,7	
9									4	1		4				18	1,6	
7							1		1	1		4				14	1,2	
26	5								12	3		4				50	3,3	
28									8	1		2				39	1,9	
31		1							9	4		5				50	3,2	
28		1							11	2		7				49	3,5	
71									39	1		10				121	8,9	
59		1							29			12				101	7,2	
76	2								30	1		10				119	7,2	
339	7	3					1		147	14		58				569	38,7	
59,6	1,2	0,5					0,2		25,8	2,5		10,2				100,0	38,6	
406,4	7,0	3,1					0,2		191,1	9,7		67,7				685,2	39,2	
59,3	1,0	0,5							27,9	1,4		9,9				100,0	39,2	

### Абрис участка

Масштаб 1:10000



N выдела	Ленты (круговой площадки) перечета				
	Сплошной перечет	Длина, м	Ширина, м	Радиус, м	Площадь, га
10	Сплошной перечет				2,40

Номера точек	Координаты	Румбы линий	Длина, м
0->1	-	ЮЗ 78	117
1->2	-	ЮЗ 78	185
2->3	-	СВ 0	100
3->4	-	СВ 30	30
4->5	-	СВ 66	140
5->6	-	ЮВ 31	92
6->1	-	ЮЗ 10	64

Условные обозначения:  - граница участка

Исполнитель работ по проведению лесопатологического обследования:

Терехин В.Е.

Дата составления документа: 10 08 2017 года. Телефон: 8 926 577 48 49.