

2. Инструментальное обследование лесного участка.**

Уч. лесничество: Тишковское, участок: - Кв. 74 выд. 2 ЛП выдел: -.

2.1. Фактическая таксационная характеристика лесного насаждения соответствует таксационному описанию.

Ведомость лесных участков с выявленными несоответствиями таксационным описаниям приведена в приложении 1 к данному Акту.

2.2. Состояние насаждений: с нарушенной устойчивостью.

Причины повреждения: воздействия шквалистых и ураганных ветров прошлых лет, повлекшие слом стволов деревьев (код 822), повреждение (заселено или отработано) короедом-типографом (код 343), рак смоляной (код 371), трутовик ложный (код 356). Данные причины определены по следующим признакам: механические повреждения слом ствола под кроной пр. лет (код 218), отработано >3/4 окр.ствола под кроной (код 614), наличие на стволе в обл.кроны раковых ран, язв, образований (>2/3 окр.ствола) (код 805), наличие плодовых тел на стволе (код 801).

Заселено (отработано) стволовыми вредителями:

Вид вредителя	Порода	Встречаемость (% заселенных деревьев)	Степень заселения лесного насаждения (слабая, средняя, сильная)
короед-типограф	Е	0 (отработано 53,03)	-
-	-	-	-
-	-	-	-

Повреждено огнем:

Вид пожара	Порода	Состояние корневых лап		Состояние корневой шейки		Подсушивание луба	
		процент поврежденных огнем корней	процент деревьев с данным повреждением	ожог корневой шейки по окружности (1/4; 2/4; 3/4; более 3/4)	процент деревьев с данным повреждением	по окружности (1/4; 2/4; 3/4; более 3/4)	процент деревьев с данным повреждением
-		-	-	-	-	-	-
		-	-	-	-	-	-
		-	-	-	-	-	-
		-	-	-	-	-	-
		-	-	-	-	-	-
		-	-	-	-	-	-

Поражено болезнями:

Вид болезни	Порода	Встречаемость (% пораженных деревьев)	Степень заселения лесного насаждения (слабая, средняя, сильная)
рак смоляной	С	0,80	единичная
трутовик ложный	Б	0,40	единичная
-	-	-	-
-	-	-	-

2.3. Выборке подлежит 46,3 % деревьев по запасу,

в том числе:

ослабленных 0 %, (причины назначения) _____

сильно ослабленных 0 %, (причины назначения) _____

усыхающих 0 %, (причины назначения) _____

свежего сухостоя 16,8 %,

свежего ветровала 0 %,

свежего бурелома 0 %,

старого сухостоя 25,2 %,

старого ветровала 0 %,

старого бурелома 4,3 %,

аварийных 0 %.

2.4. Полнота лесного насаждения после уборки деревьев, подлежащих рубке, составит 0,4.

Критическая полнота для данной категории лесных насаждений составляет 0,3.

ЗАКЛЮЧЕНИЕ

С целью предотвращения негативных процессов или снижения ущерба от их воздействия назначено:

Участков лесничество	Урочище (дача)	Квартал	Выдел	Площадь выдела, га	Вид мероприятия	Площадь мероприятия, га	Порода	Выбираемый запас на выдел, куб. м	Крайние сроки проведения
Тишковское	-	74	2	7,1	ВСП	7,1	Е, С, Б.	1249	2019 год

Ведомость перечета деревьев, назначенных в рубку, и абрис лесного участка прилагаются (приложение 2 и 3 к данному Акту).

Меры по обеспечению возобновления: естественное возобновление.

Мероприятия, необходимые для предупреждения повреждения или поражения смежных насаждений: своевременное проведение проецируемых мероприятий, надзор за санитарным и лесопатологическим состоянием.

Сведения для расчета степени повреждения:

год образования старого сухостоя: 2012-2014

основная причина повреждения древесины: короед-типограф

Дата проведения обследований: 10 августа 2017 года.

Исполнитель работ по проведению лесопатологического обследования:

Терехин В.Е.

** Раздел включается в акт в случае проведения лесопатологического обследования инструментальным способом.

Ведомость
лесных участков с выявленными несоответствиями таксационным описаниям

Источник данных	Год проведения лесоустройства	Номер квартала	Номер выдела	Площадь выдела, га	Целевое назначение лесов	Категория защитных лесов	Номер лесопатологического выдела	Площадь лесопатологического выдела, га	Таксационная характеристика											Заложено пробных площадей								
									состав	порода	возраст, лет	средняя высота, м	средний диаметр, см	тип леса	тип условий место-произрастания	полнота	бонитет	запас, куб. м/га	количество, шт.	общая площадь, га								
ТО																												
Ф																												

Примечание:

ТО - таксационные описания

Ф - фактическая характеристика лесного насаждения

Исполнитель работ по проведению лесопатологического обследования:

Терехин В.Е.

Результаты проведения лесопатологического обследования
лесных насаждений за август 2017 года.

Субъект Российской Федерации: Московская область. Лесничество (лесопарк): Дмитровское.
Участковое лесничество: Тишковское. Урочище (лесная дача): -.

1	2	3	4	5	6	7	Таксационная характеристика лесного насаждения										17	Распределение деревьев по категориям состояния, % от запаса										31	32	Назначенные мероприятия							
							8	9	10	11	12	13	14	15	16	18		19	20	21	22	23	24	25	26	27	28			29	30	31	32	33	34		
74	2	7,1	Защитные	Земелье и лесопарковые зоны	-	-	-	-	-	-	-	-	-	-	-	-	-	-	-	-	-	-	-	-	-	-	-	ВСР	7,1								
				</																																	

Результаты проведения лесопатологического обследования
лесных насаждений с использованием авиационных средств*

Субъект Российской Федерации: Московская область. Лесничество (лесопарк): Дмитровское.

Участковое лесничество: Тишковское. Урочище (лесная дача): -.

Государственный и регистрационный знаки летательного аппарата: -.

Дата вылета -. Местное время вылета -. Пункт вылета -. Время полета -.

Изготовитель, тип летательного аппарата: -. Серийный идентификационный номер воздушного судна: -.

Номер квартала	Номер выдела	Номер лесопатологического выдела	Площадь лесопатологического выдела, га	Перечень таксационных выделов, входящих в лесопатологический выдел	Повреждаемая порода	Доля усыхающих и погибших деревьев, %										Степень повреждения полога, %		Тип распределения поврежденных (погибших) деревьев (равномерное, групповое, куртинное, сплошное)	Причина повреждения	Назначенные мероприятия	
						усыхающие	свежий сухой	старый сухой	свежий ветров	старый ветров	свежий бурело	старый бурело	аварийные деревья	дефолция	дехромация	вид	площадь, га				
1	2	3	4	5	6	7	8	9	10	11	12	13	14	15	16	17	18	19	20	21	

* данный вид работ не проводился

Исполнитель работ по проведению лесопатологического обследования:

Терехин В.Е.



Дата составления документа: 10.08 2017 года. Телефон: 8 926 577 48 49.

Результаты проведения лесопатологического обследования
лесных насаждений с использованием данных дистанционного зондирования Земли (авиационных и космических снимков)*
Субъект Российской Федерации: Московская область. Лесничество (лесопарк): Дмитровское.
Участковое лесничество: Тишковское. Урочище (лесная дача): -.

1	2	3	4	5	Краткая таксационная характеристика лесных насаждений по данным лесоустройства								Краткая характеристика материалов дистанционного зондирования Земли						Назначенные мероприятия				
					6	7	8	9	10	11	12	13	14	15	16	17	18	19	20	21	22	23	
Номер лесного квартала	Номер лесотаксационного выдела	Площадь лесотаксационного выдела, га	Номер лесопатологического выдела	Площадь лесопатологического выдела, га	популярный состав	средний возраст	средняя высота, м	средний диаметр, см	тип леса/тип лесоразрешительных условий	относительная полнота	бонитет	общий запас древесины, куб.м/га	тип и наименование летательного аппарата	наименование съемочной аппаратуры	Режим съемки (панхроматический/мультиспектральный/гиперспектральный/красный/БИК/ИК)	Пространственное разрешение (для каждого режима), м	Дата съемки (дд.мм.гггг)	Дата дешифрирования (дд.мм.гггг)	Предполагаемая причина повреждения	вид	площадь, га	сроки проведения (мм.гггг)	

* данный вид работ не проводился
Исполнитель работ по проведению лесопатологического обследования:

Терехин В.Е.

Дата составления документа: 10.08 2017 года. Телефон: 8 926 577 48 49.

Ведомость перечета деревьев назначенных в рубку

ВРЕМЕННАЯ ПРОБНАЯ ПЛОЩАДЬ № _____

Субъект Российской Федерации: Московская область.
Лесничество (лесопарк): Дмитровское. Квартал: 74. Выдел: 2.
Площадь: 7,1 га., Площадь мероприятия: 7,1 га.

Номер очага вредных организмов: б/н. Размер пробной площади: 0,8 га.

Таксационная характеристика:

тип леса: ССЛШ; состав: 4С4Е2Б+Е; возраст: 120 лет; бонитет: 1.

полнота: 0,7; запас на га: 380; возобновление: отсутствует.

Время и причина ослабления лесного насаждения:

Причины повреждения: воздействия шквалистых и ураганных ветров прошлых лет, повлекшие слом стволов деревьев (код 822), повреждение (заселено или отработано) короедом-типографом (код 343), рак смоляной (код 371), трутовик ложный (код 356). Данные причины определены по следующим признакам: механические повреждения слом ствола под кроной пр. лет (код 218), отработано >3/4 окр.ствола под кроной (код 614), наличие на стволе в обл.кроны раковых ран, язв, образований (>2/3 окр.ствола) (код 805), наличие плодовых тел на стволе (код 801).

Тип очага вредных организмов: эпизодический.

Фаза развития очага вредных организмов: кризис.


Состояние лесного насаждения, намечаемые мероприятия:

Состояние насаждений: .

Намечаемое мероприятие: ВСП.

Исполнитель работ по проведению лесопатологического обследования:

Терёхин В.Е.



Дата составления документа: 10 августа 2017 года. Телефон: 8 926 577 48 49.

ВЕДОМОСТЬ ПЕРЕЧЕТА ДЕРЕВЬЕВ

Порода1: С

Ступени толщины см	Количество деревьев по категориям состояния, шт.																Всего деревьев по ступеням толщины	
	I	II	III	IV		V		VI			ветровал, бурелом			аварийные деревья			шт.	в том числе подлежат рубке, %
				НЗ	З	НЗ	З	НЗ	З	О	НЗ	З	О	НЗ	З	О		
1	2	3	4	5	6	7	8	9	10	11	12	13	14	15	16	17	18	19
28											5						5	6,8
36	4																4	
40	20	4															24	
44	11	4						2									17	2,7
48	20																20	
52	4																4	
-																		
-																		
-																		
итого, шт	59	8						2			5						74	9,5
итого, %	79,7	10,8						2,7			6,8						100,0	9,5
итого, куб.м.	118,6	14,4						4,0			3,7						140,6	5,4
итого, куб.%	84,3	10,3						2,8			2,6						100,0	5,4

Порода2: Е

Ступени толщины см	Количество деревьев по категориям состояния, шт.																Всего деревьев по ступеням толщины	
	I	II	III	IV		V		VI			ветровал, бурелом			аварийные деревья			шт.	в том числе подлежат рубке, %
				НЗ	З	НЗ	З	НЗ	З	О	НЗ	З	О	НЗ	З	О		
1	2	3	4	5	6	7	8	9	10	11	12	13	14	15	16	17	18	19
12										4							4	3,0
16	4									12							16	9,1
20						4	2	4		8							18	13,6
24	4							4									8	3,0
28								4		4	3						11	8,3
32	4						4	4		4	2						18	10,6
36						4	8	8		8							28	21,3
40						4	12	1		4							21	15,9
44								8									8	6,1
более 44																		
итого, шт	12					12	26	33		44	5						132	90,9
итого, %	9,1					9,1	19,7	25,0		33,3	3,8						100,0	90,8
итого, куб.м.	6,8					13,6	36,2	40,0		29,8	4,3						130,5	94,8
итого, куб.%	5,2					10,4	27,7	30,6		22,8	3,3						100,0	94,8

Порода3: Б

Ступени толщины см	Количество деревьев по категориям состояния, шт.																Всего деревьев по ступеням толщины	
	I	II	III	IV		V		VI			ветровал, бурелом			аварийные деревья			шт.	в том числе подлежат рубке, %
				НЗ	З	НЗ	З	НЗ	З	О	НЗ	З	О	НЗ	З	О		
1	2	3	4	5	6	7	8	9	10	11	12	13	14	15	16	17	18	19
16	7																7	
20	11																11	
24	9																9	
28	8																8	
32								1									1	2,3
36											4						4	9,3
40		3															3	
-																		
-																		
-																		
итого, шт	35	3						1			4						43	11,6
итого, %	81,4	7,0						2,3			9,3						100,0	11,6
итого, куб.м.	14,3	4,7						0,9			4,9						24,8	23,6
итого, куб.%	57,4	19,0						3,8			19,8						100,0	23,6

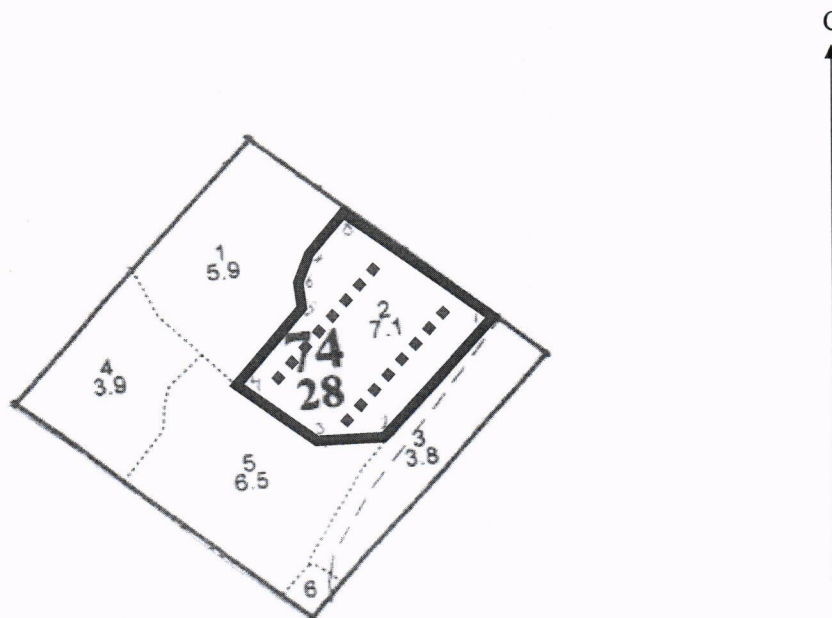
ВЕДОМОСТЬ ПЕРЕЧЕТА ДЕРЕВЬЕВ

ИТОГО

Количество деревьев по категориям состояния, шт.																Всего деревьев по ступеням толщины	
I	II	III	IV		V		VI			ветровал, бурелом			аварийные деревья			шт.	в том числе подлежат рубке, %
			НЗ	З	НЗ	З	НЗ	З	О	НЗ	З	О	НЗ	З	О		
2	3	4	5	6	7	8	9	10	11	12	13	14	15	16	17	18	19
									4							4	1,6
11									12							23	4,8
11					4	2	4		8							29	7,2
13							4									17	1,6
8							4		4	8						24	6,4
4						4	5		4	2						19	6
4					4	8	8		8	4						36	13
20	7				4	12	1		4							48	8,4
11	4						10									25	4
24																24	
106	11				12	26	36		44	14						249	53,0
42,6	4,4				4,8	10,4	14,5		17,7	5,6						100,0	52,9
139,6	19,2				13,6	36,2	44,9		29,8	12,8						296,0	46,4
47,2	6,5				4,6	12,2	15,1		10,1	4,3						100,0	46,4

Абрис участка

Масштаб 1:10000



N выдела	Ленты (круговой площадки) перече́та				
	№ ленты	Длина, м	Ширина, м	Радиус, м	Площадь, га
2	1	200	20	-	0,40
	2	200	20		0,40

Номера точек	Координаты	Румбы линий	Длина, м
1->2	-	ЮЗ 34	237
2->3	-	ЮЗ 79	100
3->4	-	СЗ 54	143
4->5	-	СВ 34	143
5->6	-	СЗ 9	50
6->7	-	СВ 17	50
7->8	-	СВ 32	90
8->1	-	ЮВ 53	265
	-	-	-
	-	-	-
	-	-	-

Условные обозначения: - граница участка ленточный перече́т
 Исполнитель работ по проведению лесопатологического обследования:

Терёхин В.Е.

Дата составления документа: 10 08 2017 года. Телефон: 8 926 577 48 49.