



УТВЕРЖДАЮ:

Должность: Заместитель председателя
Комитета лесного хозяйства

Московской области

Ф.И.О.: А.В. Прокопченко

Дата: 15.08.2014

Акт
лесопатологического обследования № 1265

лесных насаждений Дмитровского лесничества(лесопарка)
Московская область (субъект Российской Федерации)

Способ лесопатологического обследования: 1 Визуальный
2 Инструментальный

Место проведения:

Участковое лесничество	Урочище (дача)	Квартал (кварталы)	Выдел (выделы)	Площадь, га
Рогачевское	-	4	11	17
Рогачевское	-	4	16	23
Рогачевское	-	4	21	18

Лесопатологическое обследование проведено на общей площади 58 га.

1. Визуальное лесопатологическое обследование

Уч. лесничество: Рогачевское, участок: - Кв. 4 выд. 11.

Наземное

Дистанционное

1.1. На площади 17 га. фактическая таксационная характеристика лесного насаждения **соответствует** таксационному описанию.

Список участков с выявленными несоответствиями приведен в Приложении 1 к настоящему Акту.

1.2. Лесные насаждения с нарушенной и утраченной устойчивостью выявлены на площади 0,9 га

Участковое лесничество	Урочище (дача)	Площадь, га		Причина ослабления (гибели)
		с нарушенной устойчивостью ю	с утраченной устойчивостью ю	
Рогачевское	-	0,9	-	беглый низовой пожар 4-10 летней давности (код 855).

Состояние обследованных лесных насаждений приведено в приложениях 1.1 - 1.4 к Акту в зависимости от метода проведения ЛПО.

1.3. В обследованных лесных участках прогнозируется:

Прогноз	Площадь, га
Ослабление лесных насаждений	
Усыхание лесных насаждений различной степени	
Развитие очагов вредных организмов	

1.4. Обнаружено загрязнение лесного участка отходами и выбросами:

промышленными
бытовыми

Вид загрязнения	Размеры загрязнения			Объем, кубм	Площадь загрязнения, га
	ширина, м	длина, м	высота, м		

ЗАКЛЮЧЕНИЕ

Оценка текущего санитарного и лесопатологического состояния лесных насаждений, назначенные профилактические мероприятия по защите лесов, агитационные мероприятия:

На площади 16,1 га насаждение имеет удовлетворительное санитарное состояние.

Состав насаждения по данным таксационного описания: 9С1Б+Е+С

с целью предотвращения негативных процессов или снижения ущерба от их воздействия следует проводить надзор за состоянием насаждения.

На площади 0,9 га насаждение сильно ослабленное.

По результатам инструментального обследования назначено ВСП

Состав насаждения по данным таксационного описания 9С1Б+Е+С

Исполнитель работ по проведению лесопатологического обследования:

Ф.И.О.: Терёхин В.Е.

Подпись 

1. Визуальное лесопатологическое обследование

Уч. лесничество: Рогачевское, участок: - Кв. 4 выд. 16.

Наземное

Дистанционное

1.1. На площади 23 га. фактическая таксационная характеристика лесного насаждения **соответствует** таксационному описанию.

Список участков с выявленными несоответствиями приведен в Приложении 1 к настоящему Акту.

1.2. Лесные насаждения с нарушенной и утраченной устойчивостью выявлены на площади 4,1 га

Участковое лесничество	Урочище (дача)	Площадь, га		Причина ослабления (гибели)
		с нарушенной устойчивостью	с утраченной устойчивостью	
Рогачевское	-	4,1	-	беглый низовой пожар 4-10 летней давности (код 855), рак смоляной (код 371).

Состояние обследованных лесных насаждений приведено в приложениях 1.1 - 1.4 к Акту в зависимости от метода проведения ЛПО.

1.3. В обследованных лесных участках прогнозируется:

Прогноз	Площадь, га
Ослабление лесных насаждений	
Усыхание лесных насаждений различной степени	
Развитие очагов вредных организмов	

1.4. Обнаружено загрязнение лесного участка отходами и выбросами:

промышленными
бытовыми

Вид загрязнения	Размеры загрязнения			Объем, кубм	Площадь загрязнения, га
	ширина, м	длина, м	высота, м		

ЗАКЛЮЧЕНИЕ

Оценка текущего санитарного и лесопатологического состояния лесных насаждений, назначенные профилактические мероприятия по защите лесов, агитационные мероприятия:

На площади 18,9 га насаждение имеет удовлетворительное санитарное состояние.

Состав насаждения по данным таксационного описания: 9С1Б

с целью предотвращения негативных процессов или снижения ущерба от их воздействия следует проводить надзор за состоянием насаждения.

На площади 4,1 га насаждение сильно ослабленное.

По результатам инструментального обследования назначено ВСП

Состав насаждения по данным таксационного описания 9С1Б

Исполнитель работ по проведению лесопатологического обследования:

Ф.И.О.: Терёхин В.Е.

Подпись 

1. Визуальное лесопатологическое обследование

Уч. лесничество: Рогачевское, участок: - Кв. 4 выд. 21.

Наземное

Дистанционное

1.1. На площади 18 га. фактическая таксационная характеристика лесного насаждения соответствует таксационному описанию.

Список участков с выявленными несоответствиями приведен в Приложении 1 к настоящему Акту.

1.2. Лесные насаждения с нарушенной и утраченной устойчивостью выявлены на площади 2,2 га

Участковое лесничество	Урочище (дача)	Площадь, га		Причина ослабления (гибели)
		с нарушенной устойчивостью	с утраченной устойчивостью	
Рогачевское	-	2,2	-	беглый низовой пожар 4-10 летней давности (код 855), рак смоляной (код 371).

Состояние обследованных лесных насаждений приведено в приложениях 1.1 - 1.4 к Акту в зависимости от метода проведения ЛПО.

1.3. В обследованных лесных участках прогнозируется:

Прогноз	Площадь, га
Ослабление лесных насаждений	
Усыхание лесных насаждений различной степени	
Развитие очагов вредных организмов	

1.4. Обнаружено загрязнение лесного участка отходами и выбросами:

промышленными
бытовыми

Вид загрязнения	Размеры загрязнения			Объем, кубм	Площадь загрязнения, га
	ширина, м	длина, м	высота, м		

ЗАКЛЮЧЕНИЕ

Оценка текущего санитарного и лесопатологического состояния лесных насаждений, назначенные профилактические мероприятия по защите лесов, агитационные мероприятия:

На площади 15,8 га насаждение имеет удовлетворительное санитарное состояние.

Состав насаждения по данным таксационного описания: 10С+Б

с целью предотвращения негативных процессов или снижения ущерба от их воздействия следует проводить надзор за состоянием насаждения.

На площади 2,2 га насаждение сильно ослабленное.

По результатам инструментального обследования назначено ВСП

Состав насаждения по данным таксационного описания 10С+Б

Исполнитель работ по проведению лесопатологического обследования:

Ф.И.О.: Терёхин В.Е.

Подпись 

2. Инструментальное обследование лесного участка.**

Уч. лесничество: Рогачевское, участок: - Кв. 4 выд. 11 ЛП выдел: 1.

2.1. Фактическая таксационная характеристика лесного насаждения соответствует таксационному описанию.

Ведомость лесных участков с выявленными несоответствиями таксационным описаниям приведена в приложении 1 к данному Акту.

2.2. Состояние насаждений: с нарушенной устойчивостью.

Причины повреждения: беглый низовой пожар 4-10 летней давности (код 855). Данные причины определены по следующим признакам: ожог корней пр. лет (>3/4 корн. лап) (код 306), ожог стволов пр. лет (камбий поврежден >3/4 окр. ствола) (код 329), ожог стволов пр. лет (камбий не поврежден) (код 327).

Заселено (отработано) стволовыми вредителями:

Вид вредителя	Порода	Встречаемость (% заселенных деревьев)	Степень заселения лесного насаждения (слабая, средняя, сильная)
-	-	-	-
-	-	-	-
-	-	-	-
-	-	-	-
-	-	-	-
-	-	-	-

Повреждено огнем:

Вид пожара	Порода	Состояние корневых лап		Состояние корневой шейки		Подсушивание луба	
		процент поврежденных огнем корней	процент деревьев с данным повреждением	ожог корневой шейки по окружности (1/4; 2/4; 3/4; более 3/4)	процент деревьев с данным повреждением	по окружности (1/4; 2/4; 3/4; более 3/4)	процент деревьев с данным повреждением
Беглый низовой пожар 4-10 летней давности	С	<3/4 / >3/4	0/21,25	<3/4 / >3/4	0/0	<3/4 / >3/4	0/21,25
	Б	<3/4 / >3/4	0/0	<3/4 / >3/4	0/0	<3/4 / >3/4	32,26/0
	Е	<3/4 / >3/4	0/0	<3/4 / >3/4	0/0	<3/4 / >3/4	80/0
	-	-	-	-	-	-	-
	-	-	-	-	-	-	-
	-	-	-	-	-	-	-

Поражено болезнями:

Вид болезни	Порода	Встречаемость (% пораженных деревьев)	Степень заселения лесного насаждения (слабая, средняя, сильная)
-	-	-	-
-	-	-	-
-	-	-	-
-	-	-	-
-	-	-	-

2.3. Выборке подлежит 18,3 % деревьев по запасу,

в том числе:

- ослабленных 0 %, (причины назначения) _____
- сильно ослабленных 0 %, (причины назначения) _____
- усыхающих 0 %, (причины назначения) _____
- свежего сухостоя 0 %, _____
- свежего ветровала 0 %, _____
- свежего бурелома 0 %, _____
- старого сухостоя 18,3 %, _____
- старого ветровала 0 %, _____
- старого бурелома 0 %, _____
- аварийных 0 %.

2.4. Полнота лесного насаждения после уборки деревьев, подлежащих рубке, составит 0,5. Критическая полнота для данной категории лесных насаждений составляет 0,3.

ЗАКЛЮЧЕНИЕ

С целью предотвращения негативных процессов или снижения ущерба от их воздействия назначено:

Участковое лесничество	Урочище (дана)	Квартал	Выдел	Площадь выдела, га	Вид мероприятия	Площадь мероприятия, га	Порода	Выбираемый запас на выдел, куб. м	Крайние сроки проведения
Рогачевское	-	4	11	17	ВСП	0,9	С, Б, Е.	43	2019 год

Ведомость перечета деревьев, назначенных в рубку, и абрис лесного участка прилагаются (приложение 2 и 3 к данному Акту).

Меры по обеспечению возобновления: естественное возобновление.

Мероприятия, необходимые для предупреждения повреждения или поражения смежных насаждений: своевременное проведение проецируемых мероприятий, надзор за санитарным и лесопатологическим состоянием.

Сведения для расчета степени повреждения:

год образования старого сухостоя: 2012-2014

основная причина повреждения древесины: -

Дата проведения обследований: 10 08 2017 года.

Исполнитель работ по проведению лесопатологического обследования:

Терехин В.Е.

** Раздел включается в акт в случае проведения лесопатологического обследования инструментальным способом.

2. Инструментальное обследование лесного участка.**

Уч. лесничество: Рогачевское, участок: - Кв. 4 выд. 16 ЛП выдел: 1.

2.1. Фактическая таксационная характеристика лесного насаждения соответствует таксационному описанию.

Ведомость лесных участков с выявленными несоответствиями таксационным описаниям приведена в приложении 1 к данному Акту.

2.2. Состояние насаждений: с нарушенной устойчивостью.

Причины повреждения: беглый низовой пожар 4-10 летней давности (код 855), рак смоляной (код 371). Данные причины определены по следующим признакам: ожог стволов пр. лет (камбий поврежден >3/4 окр. ствола) (код 329), ожог корней пр. лет (>3/4 корн. лап) (код 306), наличие на стволе под кроной раковых ран, язв, образований (>2/3 окр.ствола) (код 808).

Заселено (отработано) стволовыми вредителями:

Вид вредителя	Порода	Встречаемость (% заселенных деревьев)	Степень заселения лесного насаждения (слабая, средняя, сильная)
-	-	-	-
-	-	-	-

Повреждено огнем:

Вид пожара	Порода	Состояние корневых лап		Состояние корневой шейки		Подсушивание луба	
		процент поврежденных огнем корней	процент деревьев с данным повреждением	ожог корневой шейки по окружности (1/4; 2/4; 3/4; более 3/4)	процент деревьев с данным повреждением	по окружности (1/4; 2/4; 3/4; более 3/4)	процент деревьев с данным повреждением
Беглый низовой пожар 4-10 летней давности	С	<3/4 / >3/4	0/13,19	<3/4 / >3/4	0/0	<3/4 / >3/4	0/13,19
	-	-	-	-	-	-	-
	-	-	-	-	-	-	-
	-	-	-	-	-	-	-
	-	-	-	-	-	-	-

Поражено болезнями:

Вид болезни	Порода	Встречаемость (% пораженных деревьев)	Степень заселения лесного насаждения (слабая, средняя, сильная)
рак смоляной	С	1,30	единичная
-	-	-	-
-	-	-	-
-	-	-	-
-	-	-	-

2.3. Выборке подлежит 18,6 % деревьев по запасу,

в том числе:

- ослабленных 0 %, (причины назначения) _____
- сильно ослабленных 0 %, (причины назначения) _____
- усыхающих 1,6 %, (причины назначения) 371;
- свежего сухостоя 0 %,
- свежего ветровала 0 %,
- свежего бурелома 0 %,
- старого сухостоя 17 %,
- старого ветровала 0 %,
- старого бурелома 0 %,
- аварийных 0 %.

2.4. Полнота лесного насаждения после уборки деревьев, подлежащих рубке, составит 0,7. Критическая полнота для данной категории лесных насаждений составляет 0,3.

ЗАКЛЮЧЕНИЕ

С целью предотвращения негативных процессов или снижения ущерба от их воздействия назначено:

Участковое лесничество	Урочище (дача)	Квартал	Выдел	Площадь выдела, га	Вид мероприятия	Площадь мероприятия, га	Порода	Выбираемый запас на выдел, куб. м	Крайние сроки проведения
Рогачевское	-	4	16	23	ВСП	4,1	С.	259	2019 год

Ведомость перечета деревьев, назначенных в рубку, и абрис лесного участка прилагаются (приложение 2 и 3 к данному Акту).

Меры по обеспечению возобновления: естественное возобновление.

Мероприятия, необходимые для предупреждения повреждения или поражения смежных насаждений: своевременное проведение проецируемых мероприятий, надзор за санитарным и лесопатологическим состоянием.

Сведения для расчета степени повреждения:

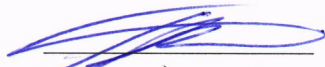
год образования старого сухостоя: 2012-2014

основная причина повреждения древесины: -

Дата проведения обследований: 10 08 2017 года.

Исполнитель работ по проведению лесопатологического обследования:

Терехин В.Е.



** Раздел включается в акт в случае проведения лесопатологического обследования инструментальным способом.

2. Инструментальное обследование лесного участка.**

Уч. лесничество: Рогачевское, участок: - Кв. 4 выд. 21 ЛП выдел: 1.

2.1. Фактическая таксационная характеристика лесного насаждения соответствует таксационному описанию.

Ведомость лесных участков с выявленными несоответствиями таксационным описаниям приведена в приложении 1 к данному Акту.

2.2. Состояние насаждений: с нарушенной устойчивостью.

Причины повреждения: беглый низовой пожар 4-10 летней давности (код 855), рак смоляной (код 371). Данные причины определены по следующим признакам: ожог стволов пр. лет (камбий поврежден >3/4 окр. ствола) (код 329), ожог корней пр. лет (>3/4 корн. лап) (код 306), ожог стволов пр. лет (камбий не поврежден) (код 327), наличие на стволе в обл. кроны раковых ран, язв, образований (<1/2 окр. ствола) (код 803).

Заселено (отработано) стволовыми вредителями:

Вид вредителя	Порода	Встречаемость (% заселенных деревьев)	Степень заселения лесного насаждения (слабая, средняя, сильная)
-	-	-	-
-	-	-	-

Повреждено огнем:

Вид пожара	Порода	Состояние корневых лап		Состояние корневой шейки		Подсушивание луба	
		процент поврежденных огнем корней	процент деревьев с данным повреждением	ожог корневой шейки по окружности (1/4; 2/4; 3/4; более 3/4)	процент деревьев с данным повреждением	по окружности (1/4; 2/4; 3/4; более 3/4)	процент деревьев с данным повреждением
Беглый низовой пожар 4-10 летней давности	С	<3/4 / >3/4	0/17,34	<3/4 / >3/4	0/0	<3/4 / >3/4	0/17,34
	Б	<3/4 / >3/4	0/0	<3/4 / >3/4	0/0	<3/4 / >3/4	33,33/0
		-	-	-	-	-	-
		-	-	-	-	-	-
		-	-	-	-	-	-

Поражено болезнями:

Вид болезни	Порода	Встречаемость (% пораженных деревьев)	Степень заселения лесного насаждения (слабая, средняя, сильная)
рак смоляной	С	0,69	единичная
-	-	-	-
-	-	-	-

2.3. Выборке подлежит 14,1 % деревьев по запасу,

в том числе:

- ослабленных 0 %, (причины назначения) _____
- сильно ослабленных 0 %, (причины назначения) _____
- усыхающих 0 %, (причины назначения) _____
- свежего сухостоя 0 %, _____
- свежего ветровала 0 %, _____
- свежего бурелома 0 %, _____
- старого сухостоя 14,1 %, _____
- старого ветровала 0 %, _____
- старого бурелома 0 %, _____
- аварийных 0 %.

2.4. Полнота лесного насаждения после уборки деревьев, подлежащих рубке, составит 0,7.
Критическая полнота для данной категории лесных насаждений составляет 0,3.

ЗАКЛЮЧЕНИЕ

С целью предотвращения негативных процессов или снижения ущерба от их воздействия назначено:

Участков лесничество	Урочище (дача)	Квартал	Выдел	Площадь выдела, га	Вид мероприятия	Площадь мероприятия, га	Порода	Выбираемый запас на выдел, куб. м	Крайние сроки проведения
Рогачевское	-	4	21	18	ВСП	2,2	С, Б.	78	2019 год

Ведомость перечета деревьев, назначенных в рубку, и абрис лесного участка прилагаются (приложение 2 и 3 к данному Акту).

Меры по обеспечению возобновления: естественное возобновление.

Мероприятия, необходимые для предупреждения повреждения или поражения смежных насаждений: своевременное проведение проецируемых мероприятий, надзор за санитарным и лесопатологическим состоянием.

Сведения для расчета степени повреждения:

год образования старого сухостоя: 2012-2014

основная причина повреждения древесины: -

Дата проведения обследований: 10 08 2017 года.

Исполнитель работ по проведению лесопатологического обследования:

Терехин В.Е.

** Раздел включается в акт в случае проведения лесопатологического обследования инструментальным способом.

Результаты проведения лесопатологического обследования
лесных насаждений за август 2017 года.
Субъект Российской Федерации: Московская область. Лесничество (лесопарк): Дмитровское.
Участковое лесничество: Рогачевское. Урочище (лесная дача): -.

1	2	3	4	5	6	7	Таксационная характеристика лесного насаждения								17	Распределение деревьев по категориям состояния, % от запаса										33	34									
							8	9	10	11	12	13	14	15		16	18	19	20	21	22	23	24	25	26			27	28	30	31	32				
Номер квартала	Номер выдела	Площадь выдела, га	Целевое назначение лесов	Категория защитных лесов	Номер лесопатологического выдела	Площадь лесопатологического выдела, га	состав	попоя	возраст	средняя высота, м	средний диаметр, см	тип леса	полнота	бонитет	запас, куб. м/га	без признаков ослабления	ослабленные	сильно ослабленные	ухывающие	свежий сухостой	старый сухостой	свежий ветровал	старый ветровал	свежий бурелом	старый бурелом	аварийные деревья	Признаки повреждения деревьев	Доля поврежденных деревьев, %	Причина ослабления, повреждения	Полуживит рубке, %	вид	Назначенные мероприятия				
4	21	18	Защитные	Зеленые и лесопарковые зоны	1	2,2	9С1Б								17	18	19	20	21	22	23	24	25	26	27	28	29	30	31	32	33	34	ВСР	2,2		
							Всего	65	20	20	20	СБР	0,8	2	250	435	76,6	3,9	5,4			14,1					306, 329, 327, 803	20,5	855, 371.	14,1						
							С	-	-	-	-	-	-	-	-	369	80,7	0,7	3,0		15,6					306, 329, 803	18,2	855, 371.	15,6							
							Б	-	-	-	-	-	-	-	-	66	40,0	32,9	27,1							327.	33,3	855.	0,0							
								-	-	-	-	-	-	-	-	0																				
								-	-	-	-	-	-	-	-	0																				
								-	-	-	-	-	-	-	-	0																				
								-	-	-	-	-	-	-	-	0																				
								-	-	-	-	-	-	-	-	0																				
								-	-	-	-	-	-	-	-	0																				
								-	-	-	-	-	-	-	-	0																				
								-	-	-	-	-	-	-	-	0																				
								-	-	-	-	-	-	-	-	0																				

Показатели, не соответствующие таксационному описанию отмечаются "*". Расшифровка кодов причин и признаков указана в акте.
Исполнитель работ по проведению лесопатологического обследования:

Терехин В.Е.
Дата составления документа: 10.08 2017 года. Телефон: 8 926 577 48 49.

Результаты проведения лесопатологического обследования
лесных насаждений, поврежденных вредителями леса (хволистогрызущими) за сентябрь 2017 года.
Субъект Российской Федерации: Московская область. Лесничество (лесопарк): Дмитровское.
Участковое лесничество: Рогачевское. Урочище (лесная дача): -.

1	2	3	4	5	6	7	8	Таксационная характеристика лесного насаждения								17	18	Распределение деревьев по степени объёма кроны, % от числа стволов				Фаза развития вредителя			Назначенные мероприятия	
								9	10	11	12	13	14	15	16			19	20	21	22	23	24	25	26	
Номер квартала	Номер выдела	Площадь выдела, га	Целевое назначение лесов	Категория защитных лесов	Номер лесопатологического выдела	Площадь лесопатологического выдела, га	состав	порода	возраст	средняя высота, м	средний диаметр, см	тип леса	плотота	бонитет	запас, куб. м/га	Вид вредителя	Доля поврежденных деревьев, % от количества	до 25	26 - 49	50 - 75	более 75	Сроки проведения	вид	площадь, га		

Показатели, не соответствующие таксационному описанию отмечаются "х". Расшифровка кодов причин и признаков указана в акте.
Лесных насаждений, поврежденных вредителями леса (хволистогрызущими) не выявлено
Исполнитель работ по проведению лесопатологического обследования:

Терехин В.Е.

Дата составления документа: 10.09 2017 года. Телефон: 8 926 577 48 49.

Результаты проведения лесопатологического обследования
лесных насаждений с использованием авиационных средств*

Субъект Российской Федерации: Московская область. Лесничество (лесопарк): Дмитровское.

Участковое лесничество: Рогачевское. Урочище (лесная дача): -.

Государственный и регистрационный знаки летательного аппарата: -.

Дата вылета - Местное время вылета - Пункт вылета - Время полета -.

Изготовитель, тип летательного аппарата: -. Серийный идентификационный номер воздушного судна: -.

Номер квартала	Номер выдела	Номер лесопатологического выдела	Площадь лесопатологического выдела, га	Перечень таксационных выделов, входящих в лесопатологический выдел	Повреждаемая порода	Доля усыхающих и погибших деревьев, %										Степень повреждения полога, %		Тип распределения поврежденных (погибших) деревьев (равномерное, групповое, куртинное, сплошное)	Причина повреждения	Назначенные мероприятия	
						усыхающие	свежий сухой ой	старый сухой ой	свежий ветров бурело ал	старый ветров бурело ал	старый бурело ал	аварийные деревья	деформация	деформация	вид	площадь, га					
1	2	3	4	5	6	7	8	9	10	11	12	13	14	15	16	17	18	19	20	21	

* данный вид работ не проводился

Исполнитель работ по проведению лесопатологического обследования:

Терехин В.Е.

Дата составления документа: 30.08 2017 года. Телефон: 8 926 577 48 49.

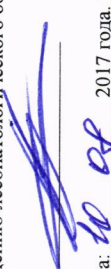
Результаты проведения лесопатологического обследования
лесных насаждений с использованием данных дистанционного зондирования Земли (авиационных и космических снимков)*
Субъект Российской Федерации: Московская область, Лесничество (лесопарк): Дмитровское.
Участковое лесничество: Рогачевское. Урочище (лесная дача): -.

1	2	3	4	5	6	7	8	9	10	11	12	13	14						15			18	19	20	21			22	23
													Краткая таксационная характеристика лесных насаждений по данным лесоустройства						Краткая характеристика материалов дистанционного зондирования Земли						Краткая характеристика материалов дистанционного зондирования Земли				
Номер лесного квартала	Номер лесотаксационного выдела	Площадь лесотаксационного выдела, га	Номер лесопатологического выдела	Площадь лесопатологического выдела, га	пополный состав	средний возраст	средняя высота, м	средний диаметр, см	тип леса/тип лесорастительных условий	относительная полнота	бонитет	общий запас древесины, куб.м/га	Тип и наименование летательного аппарата	Наименование съемочной аппаратуры	Режим съемки (панораматический/мультиспектральный/гиперспектральный/краевой/БИК/ИК)	Пространственное разрешение (для каждого режима), м	Дата съемки (дд.мм.гггг)	Дата дешифрирования (дд.мм.гггг)	Предполагаемая причина повреждения	вид	площадь, га	спроки проведения (мм.гггг)							
																							Краткая таксационная характеристика лесных насаждений по данным лесоустройства						Краткая характеристика материалов дистанционного зондирования Земли

* данный вид работ не проводился

Исполнитель работ по проведению лесопатологического обследования:

Терехин В.Е.



Дата составления документа: 10.08 2017 года. Телефон: 8 926 577 48 49.

Ведомость перечета деревьев назначенных в рубку

ВРЕМЕННАЯ ПРОБНАЯ ПЛОЩАДЬ № _____

Субъект Российской Федерации: Московская область.

Лесничество (лесопарк): Дмитровское. Квартал: 4. Выдел: 11.

Площадь: 17 га., Площадь мероприятия: 0,9 га.

Номер очага вредных организмов: б/н. Размер пробной площади: 0,9 га. Проведена раскопка корней 48 деревьев.

Таксационная характеристика:

тип леса: СБР; состав: 9С1Б+Е+С; возраст: 85 лет; бонитет: 1.

полнота: 0,6; запас на га: 260; возобновление: отсутствует.

Время и причина ослабления лесного насаждения:

Причины повреждения: беглый низовой пожар 4-10 летней давности (код 855).

Данные причины определены по следующим признакам: ожог корней пр. лет (>3/4 корн. лап) (код 306), ожог стволов пр. лет (камбий поврежден >3/4 окр. ствола) (код 329), ожог стволов пр. лет (камбий не поврежден) (код 327).

Тип очага вредных организмов: эпизодический.

Фаза развития очага вредных организмов: кризис.

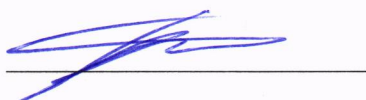
Состояние лесного насаждения, намечаемые мероприятия:

Состояние насаждений: .

Намечаемое мероприятие: ВСП.

Исполнитель работ по проведению лесопатологического обследования:

Терёхин В.Е.



Дата составления документа: 10 августа 2017 года. Телефон: 8 926 577 48 49.

ВЕДОМОСТЬ ПЕРЕЧЕТА ДЕРЕВЬЕВ

Оборотная сторона

Порода1: С

Ступени толщины см	Количество деревьев по категориям состояния, шт.																Всего деревьев по ступеням толщины	
	I	II	III	IV		V		VI			ветровал, бурелом			аварийные деревья			шт.	в том числе подлежат рубке, %
				НЗ	З	НЗ	З	НЗ	З	О	НЗ	З	О	НЗ	З	О		
1	2	3	4	5	6	7	8	9	10	11	12	13	14	15	16	17	18	19
16	14																14	
20	7							4									11	2,5
24	12							5									17	3,1
28	13							6									19	3,8
32	19							6									25	3,8
36	19		5					5									29	3,1
40	13							4									17	2,5
44	10																10	
48	5																5	
более 48	9							4									13	2,5
итого, шт	121		5					34									160	21,3
итого, %	75,6		3,1					21,3									100,0	21,3
итого, куб.м.	146,9		6,5					40,2									193,6	20,8
итого, куб.%	75,9		3,3					20,8									100,0	20,8

Порода2: Б

Ступени толщины см	Количество деревьев по категориям состояния, шт.																Всего деревьев по ступеням толщины	
	I	II	III	IV		V		VI			ветровал, бурелом			аварийные деревья			шт.	в том числе подлежат рубке, %
				НЗ	З	НЗ	З	НЗ	З	О	НЗ	З	О	НЗ	З	О		
1	2	3	4	5	6	7	8	9	10	11	12	13	14	15	16	17	18	19
24	6	6															12	
28	11																11	
36		4															4	
40			4														4	
-																		
-																		
-																		
-																		
-																		
итого, шт	17	10	4														31	
итого, %	54,8	32,3	12,9														100,0	
итого, куб.м.	9,4	7,0	5,6														22,0	
итого, куб.%	42,7	31,7	25,6														100,0	

Порода3: Е

Ступени толщины см	Количество деревьев по категориям состояния, шт.																Всего деревьев по ступеням толщины	
	I	II	III	IV		V		VI			ветровал, бурелом			аварийные деревья			шт.	в том числе подлежат рубке, %
				НЗ	З	НЗ	З	НЗ	З	О	НЗ	З	О	НЗ	З	О		
1	2	3	4	5	6	7	8	9	10	11	12	13	14	15	16	17	18	19
28	4																4	
36		1															1	
-																		
-																		
-																		
-																		
-																		
итого, шт	4	1															5	
итого, %	80,0	20,0															100,0	
итого, куб.м.	3,0	1,4															4,3	
итого, куб.%	68,7	31,3															100,0	

ВЕДОМОСТЬ ПЕРЕЧЕТА ДЕРЕВЬЕВ

Лесничество (лесопарк): Дмитровское. Квартал: 4. Выдел: 11.

Порода: ИТОГО

Ступени толщины см	Количество деревьев по категориям состояния, шт.																Всего деревьев по ступеням толщины	
	I	II	III	IV		V		VI			ветровал, бурелом			аварийные			шт.	в том числе подлежат рубке, %
				НЗ	З	НЗ	З	НЗ	З	О	НЗ	З	О	НЗ	З	О		
1	2	3	4	5	6	7	8	9	10	11	12	13	14	15	16	17	18	19
16	14																14	
20	7							4									11	2
24	18	6						5									29	2,6
28	28							6									34	3
32	19							6									25	3
36	19	5	5					5									34	2,6
40	13		4					4									21	2
44	10																10	
48	5																5	
более 48	9							4									13	2
итого, шт	142	11	9					34									196	17,3
итого, %	72,4	5,6	4,6					17,3									100,0	17,4
итого, куб.м.	159,3	8,3	12,1					40,2									219,9	18,3
итого, куб. %	72,4	3,8	5,5					18,3									100,0	18,3

Ведомость перечета деревьев назначенных в рубку

ВРЕМЕННАЯ ПРОБНАЯ ПЛОЩАДЬ № _____

Субъект Российской Федерации: Московская область.

Лесничество (лесопарк): Дмитровское. Квартал: 4. Выдел: 16.

Площадь: 23 га., Площадь мероприятия: 4,1 га.

Номер очага вредных организмов: б/н. Размер пробной площади: 0,42 га. Проведена раскопка корней 19 деревьев.

Таксационная характеристика:

тип леса: СЧРМ; состав: 9С1Б; возраст: 75 лет; бонитет: 1.

полнота: 0,8; запас на га: 340; возобновление: отсутствует.

Время и причина ослабления лесного насаждения:

Причины повреждения: беглый низовой пожар 4-10 летней давности (код 855), рак смоляной (код 371). Данные причины определены по следующим признакам: ожог стволов пр. лет (камбий поврежден >3/4 окр. ствола) (код 329), ожог корней пр. лет (>3/4 корн. лап) (код 306), наличие на стволе под кроной раковых ран, язв, образований (>2/3 окр.ствола) (код 808).

Тип очага вредных организмов: эпизодический.

Фаза развития очага вредных организмов: кризис.

Состояние лесного насаждения, намечаемые мероприятия:

Состояние насаждений: .

Намечаемое мероприятие: ВСР.

Исполнитель работ по проведению лесопатологического обследования:

Терёхин В.Е.



Дата составления документа: 10 августа 2017 года. Телефон: 8 926 577 48 49.

ВЕДОМОСТЬ ПЕРЕЧЕТА ДЕРЕВЬЕВ

Порода1: С

Ступени толщины см	Количество деревьев по категориям состояния, шт.																Всего деревьев по ступеням толщины	
	I	II	III	IV		V		VI			ветровал, бурелом			аварийные деревья			шт.	в том числе подлежат рубке, %
				НЗ	З	НЗ	З	НЗ	З	О	НЗ	З	О	НЗ	З	О		
1	2	3	4	5	6	7	8	9	10	11	12	13	14	15	16	17	18	19
16	14							2									16	1,4
20	13							1									14	0,7
24	19							2									21	1,4
28	20							3									23	2,1
32	22			1				3									26	2,7
36	15		1	1				2									19	2,1
40	13							1									14	0,7
44	4							3									7	2,1
48	1																1	
более 48	1							2									3	1,4
итого, шт	122		1	2				19									144	14,6
итого, %	84,7		0,7	1,4				13,2									100,0	14,7
итого, куб.м.	106,5		1,3	2,3				24,1									134,1	19,7
итого, куб.%	79,3		1,0	1,7				18,0									100,0	19,7

Порода2: Б

Ступени толщины см	Количество деревьев по категориям состояния, шт.																Всего деревьев по ступеням толщины	
	I	II	III	IV		V		VI			ветровал, бурелом			аварийные деревья			шт.	в том числе подлежат рубке, %
				НЗ	З	НЗ	З	НЗ	З	О	НЗ	З	О	НЗ	З	О		
1	2	3	4	5	6	7	8	9	10	11	12	13	14	15	16	17	18	19
24	1	2															3	
28		5															5	
36		1															1	
40			1														1	
-																		
-																		
-																		
-																		
-																		
-																		
итого, шт	1	8	1														10	
итого, %	10,0	80,0	10,0														100,0	
итого, куб.м.	0,5	5,5	1,6														7,6	
итого, куб.%	6,2	73,0	20,8														100,0	

ВЕДОМОСТЬ ПЕРЕЧЕТА ДЕРЕВЬЕВ

Лесничество (лесопарк): Дмитровское. Квартал: 4. Выдел: 16. Площадь: 23 га., Площадь мероприятия: 4,1 га.

Порода: **ИТОГО**

Ступени толщины см	Количество деревьев по категориям состояния, шт.																Всего деревьев по ступеням толщины	
	I	II	III	IV		V		VI			ветровал, бурелом			аварийные			шт.	в том числе подлежат рубке, %
				НЗ	З	НЗ	З	НЗ	З	О	НЗ	З	О	НЗ	З	О		
1	2	3	4	5	6	7	8	9	10	11	12	13	14	15	16	17	18	19
16	14							2									16	1,3
20	13							1									14	0,6
24	20	2						2									24	1,3
28	20	5						3									28	1,9
32	22			1				3									26	2,8
36	15	1	1	1				2									20	1,9
40	13		1					1									15	0,6
44	4							3									7	1,9
48	1																1	
более 48	1							2									3	1,3
итого, шт	123	8	2	2				19									154	13,6
итого,%	79,9	5,2	1,3	1,3				12,3									100,0	13,4
итого, куб.м.	106,9	5,5	2,9	2,3				24,1									141,7	18,6
итого, куб.м,%	75,5	3,9	2,0	1,6				17,0									100,0	18,6

Ведомость перечета деревьев назначенных в рубку

ВРЕМЕННАЯ ПРОБНАЯ ПЛОЩАДЬ № _____

Субъект Российской Федерации: Московская область.

Лесничество (лесопарк): Дмитровское. Квартал: 4. Выдел: 21.

Площадь: 18 га., Площадь мероприятия: 2,2 га.

Номер очага вредных организмов: б/н. Размер пробной площади: 2,2 га. Проведена раскопка корней 86 деревьев.

Таксационная характеристика:

тип леса: СБР; состав: 10С+Б; возраст: 65 лет; бонитет: 2.

полнота: 0,8; запас на га: 250; возобновление: отсутствует.

Время и причина ослабления лесного насаждения:

Причины повреждения: беглый низовой пожар 4-10 летней давности (код 855), рак смоляной (код 371). Данные причины определены по следующим признакам: ожог корней пр. лет (>3/4 корн. лап) (код 306), ожог стволов пр. лет (камбий поврежден >3/4 окр. ствола) (код 329), ожог стволов пр. лет (камбий не поврежден) (код 327), наличие на стволе в обл. кроны раковых ран, язв, образований (<1/2 окр. ствола) (код 803).

Тип очага вредных организмов: эпизодический.

Фаза развития очага вредных организмов: кризис.

Состояние лесного насаждения, намечаемые мероприятия:

Состояние насаждений: .

Намечаемое мероприятие: ВСП.

Исполнитель работ по проведению лесопатологического обследования:

Терёхин В.Е.



Дата составления документа: 10 августа 2017 года. Телефон: 8 926 577 48 49.

ВЕДОМОСТЬ ПЕРЕЧЕТА ДЕРЕВЬЕВ

Порода1: С

Ступени толщины см	Количество деревьев по категориям состояния, шт.																Всего деревьев по ступеням толщины	
	I	II	III	IV		V		VI			ветровал, бурелом			аварийные деревья			шт.	в том числе подлежат рубке, %
				НЗ	З	НЗ	З	НЗ	З	О	НЗ	З	О	НЗ	З	О		
1	2	3	4	5	6	7	8	9	10	11	12	13	14	15	16	17	18	19
16	30																30	
20	12							8									20	2,2
24	28							10									38	2,7
28	24	1						11									36	3,0
32	47							12									59	3,2
36	50	2	11					9									72	2,4
40	32							7									39	1,9
44	28																28	
48	16																16	
более 48	24							7									31	1,9
итого, шт	291	3	11					64									369	17,3
итого, %	78,9	0,8	3,0					17,3									100,0	17,4
итого, куб.м.	380,2	3,3	14,2					73,6									471,2	15,6
итого, куб.%	80,7	0,7	3,0					15,6									100,0	15,6

Порода2: Б

Ступени толщины см	Количество деревьев по категориям состояния, шт.																Всего деревьев по ступеням толщины	
	I	II	III	IV		V		VI			ветровал, бурелом			аварийные деревья			шт.	в том числе подлежат рубке, %
				НЗ	З	НЗ	З	НЗ	З	О	НЗ	З	О	НЗ	З	О		
1	2	3	4	5	6	7	8	9	10	11	12	13	14	15	16	17	18	19
24	13	13															26	
28	22																22	
36		9															9	
40			9														9	
-																		
-																		
-																		
-																		
-																		
итого, шт	35	22	9														66	
итого, %	53,0	33,3	13,6														100,0	
итого, куб.м.	20,9	17,2	14,1														52,2	
итого, куб.%	40,0	32,9	27,1														100,0	

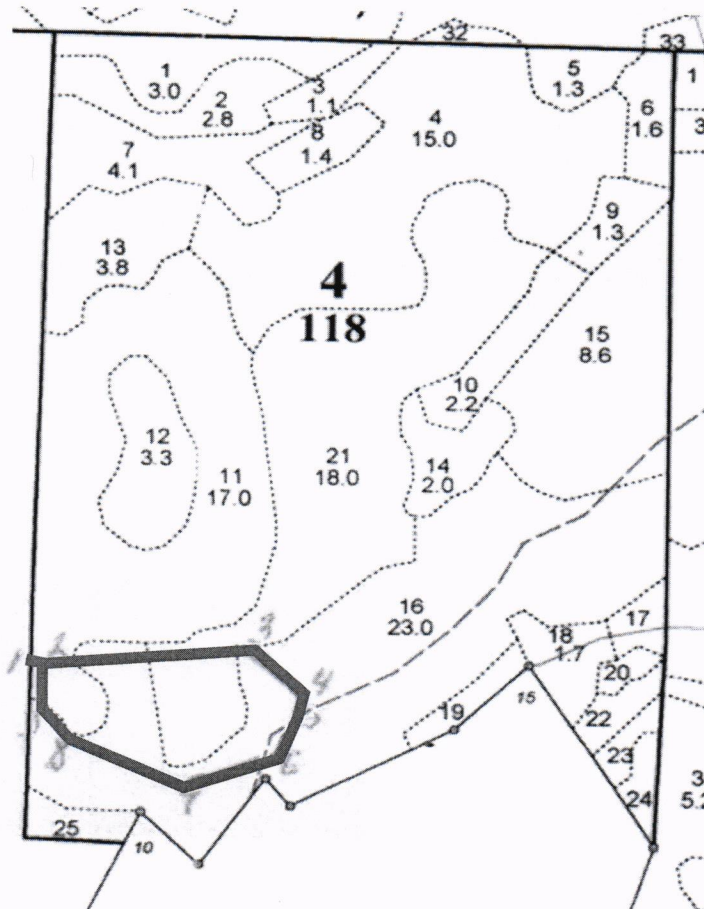
ВЕДОМОСТЬ ПЕРЕЧЕТА ДЕРЕВЬЕВ

Лесничество (лесопарк): Дмитровское. Квартал: 4. Выдел: 21. Площадь: 18 га., Площадь мероприятия: 2,2 га.
Порода: ИТОГО

Ступени толщины см	Количество деревьев по категориям состояния, шт.																Всего деревьев по ступеням толщины	
	I	II	III	IV		V		VI			ветровал,			аварийные			шт.	в том числе подлежат рубке, %
				НЗ	З	НЗ	З	НЗ	З	О	НЗ	З	О	НЗ	З	О		
1	2	3	4	5	6	7	8	9	10	11	12	13	14	15	16	17	18	19
16	30																30	
20	12							8									20	1,8
24	41	13						10									64	2,3
28	46	1						11									58	2,5
32	47							12									59	2,8
36	50	11	11					9									81	2,1
40	32		9					7									48	1,6
44	28																28	
48	16																16	
более 48	24							7									31	1,6
итого, шт	326	25	20					64									435	14,7
итого,%	74,9	5,7	4,6					14,7									100,0	14,7
итого, куб.м.	401,0	20,5	28,3					73,6									523,4	14,1
итого, куб,%	76,6	3,9	5,4					14,1									100,0	14,1

Абрис участка

Масштаб 1:10000



№ выдела	Ленты (круговой площадки) перече́та				
	сплошной пере́чет	Длина, м	Ширина, м	Радиус, м	Площадь, га
11,16,21.	сплошной пере́чет				7,20

Номера точек	Координаты	Румбы линий	Длина, м
0--1		СВ 89	20
1--2		СВ 89	300
2--3		ЮВ 56	110
3--4		ЮВ 10	30
4--5		ЮЗ 29	80
5--6		ЮЗ 54	150
6--7		СЗ 67	220
7--8		СЗ 36	50
8--1		СЗ 2	110

Условные обозначения: - граница участка

Исполнитель работ по проведению лесопатологического обследования:

Терёхин В.Е.

Дата составления документа: 10. 08 .2017 года. Телефон: 8 (926) 577 48 49.

Самаровский лесхоз ФГУ Лесхоз
(наименование лесохозяйственного предприятия)

ПРОТОКОЛ № 4

о лесном пожаре

20 11 г. « 01 » сентября, настоящий протокол составил

Угасовский лесхоз Рыбинск (Иван Александрович)
(должность, фамилия, имя и отчество составителя протокола)

г. Самарово ул. 2-я Косовская д. 5
(место составления протокола)

о нижеследующем:

1. « 29 » августа 20 11 г. « 13 » часов « 30 » минут был обнаружен лесной пожар в Рыбинском лесхозе (указать, где был обнаружен пожар -

д. 4 Дуг 16, в 4,5 км от Троицкого Самаровского района.
реки (название), на лесосеке или на месте работы предприятия, организации (какой)

2. Пожар обнаружен при патрулировании Угасовским лесхозом Рыбинским Ц.П.
(указать - с пожарной вышки, находящейся в . . . квартале, с патрульного самолета или вертолета и какого оперативного отделения. Если пожар был

обнаружен работником лесной охраны, временным пожарным сторожем или посторонним лицом,

указать должность, фамилию, имя, отчество, место жительства)

3. Площадь пожара в момент обнаружения 0,3 га при (указать площадь пожара

небольшом осмотре огня.
в га на основании донесения от патрульной авиации или сообщения лица,

обнаружившего пожар)

4. Сообщение (донесение патрульной авиации) получено « ____ »

в « ____ » часов « ____ » минут (указать дату и время

получения сообщения или донесения о пожаре и кем оно получено -

лесничеством (каким), лесхозом)

5. На месте возникновения пожара обнаружено

интенсивное горение
(указать, что

лесной подстилки

обнаружено: остатки костра, сельхозпала и т. д., что может способствовать установлению причин

и виновника лесного пожара)

6. Причина возникновения пожара

предположительно по причине
(указать установленную или

местной причиной от неосторожного обращения с огнем;

предполагаемую причину пожара. Если имело место нарушение правил пожарной безопасности – время

совершения нарушения

и в чем оно выразилось (наименование правил, кем они утверждены,

какой пункт нарушен)

7. Виновники возникновения пожара:

фамилии, имена и отчества, год рождения _____

место жительства _____

(подробный адрес)

место работы, учебы, занимаемые должности _____

размер заработка _____

семейное положение _____

(число членов семьи, количество иждивенцев)

документы, удостоверяющие личность виновников возникновения пожара _____

(наименование документов, их номера, кем и когда выданы)

В тех случаях, когда виновники на месте пожара не были обнаружены, указываются данные, необходимые для расследования в целях выявления виновников _____

8. Тушение пожара начато « 29 » августа 20 11 г. в « 14 » час. « 00 » мин.

9. Пожаром охвачена площадь в гектарах:

Вид лесного пожара и его интенсивность	Насаждений средневозрастных, приспевающих, спелых и перестойных			Культур	Молодняков естественного происхождения	Горельников прошлых лет	Редни и непокрытых лесом площадей	Итого лесной площади	Нелесной площади
	преобладающая	площадь, пройденная пожаром							
		всего	в том числе насаждений, из которых возможна реализация древесины						
1	2	3	4	5	6	7	8	9	10
Низовой беглый слабая средняя сильная									
Низовой устойчивый слабая средняя сильная									
	с	0,97	0,97					0,97	
Почвенный (почвенно-торфяной) слабая средняя сильная									
Верховой слабая средняя сильная									
Итого							0,97		

(заполняется на основе таксационных материалов по данным натурного обследования наземным или аэровизуальным методом)

10. Пожар ликвидирован « 09 » сентября 2014. « 20 » час. « 00 » мин.

ПХС ФГУ «Центлес» 5 ОФПС ПЧ 35, ПЧ 270, ПЧ 117

(указать кем: работниками лесной охраны, рабочими лесхоза, парашютно-пожарной, авиопожарной командой,

командой пожарно-химической станции, привлеченными рабочими других предприятий, населением и т. д.)

11. На тушении пожара отработано:

- а) человеко-дней _____
- б) автомашиносмен _____
- в) тракторосмен _____
- г) _____
- д) _____
- е) _____

12. Применяющиеся способы и средства по тушению пожара устройство опрыски-
вателя шириной 2,5 м заборные воды из АЦ от
фронтальной а центра пожара
(захлестывание, оконка, заливание водой из лесных огнетушителей, пожарных автоцистерн, с помощью
мотопомп, при помощи химикатов и т. п.)

13. Принятые меры к окарауливанию пожара с последующим дни
какого наблюдения

14. Ответственное лицо за окарауливание участков лесной Р. Ф. Ф.
(должность, место работы, фамилия, имя, отчество)
Ф. Ф. Ф. Колебин - Рубин Иван Леонидович

15. Потери в результате пожара:
а) древесины на корню _____ м³, на сумму _____ руб.
б) заготовленной лесопроductии _____ м³, на сумму _____ руб.
в) зданий, сооружений, машин, оборудования и другого имущества (указать наименова-
ние, количество и стоимость) _____

г) стоимость работ по очистке территории _____
(на всей площади гослесфонда, пройденной пожаром)

д) стоимость лесовосстановительных работ _____
(на площадях культур
и молодняков естественного происхождения)

е) стоимость работ по тушению пожара _____

ж) общая сумма ущерба _____

16. Должность, фамилия, имя и отчество лица, руководившего тушением пожара _____

17. К протоколу прилагается:

а) схематический чертеж пожара;

б) расчеты и обоснования размеров ущерба от потерь древесины на корню, уничтожения
огнем культур, молодняков, от потерь готовой продукции, стоимости работ по очистке терри-
тории, расходов на тушение пожаров и пр.;

в) докладная записка руководителя тушения пожара об условиях (класс пожарной
опасности по условиям погоды, силе и направлении ветра, лесогидрологических особенностях
и рельефе местности) распространения (развития) пожара и о ходе его тушения, применяв-
шихся тактических приемах, способах и технических средствах, распределении имевших
сил и средств по периферии пожара, сроках и количестве привлеченных дополнительно сил
и средств и их использовании;

г) _____

д) _____

Объяснение лица, по вине которого произошел пожар _____

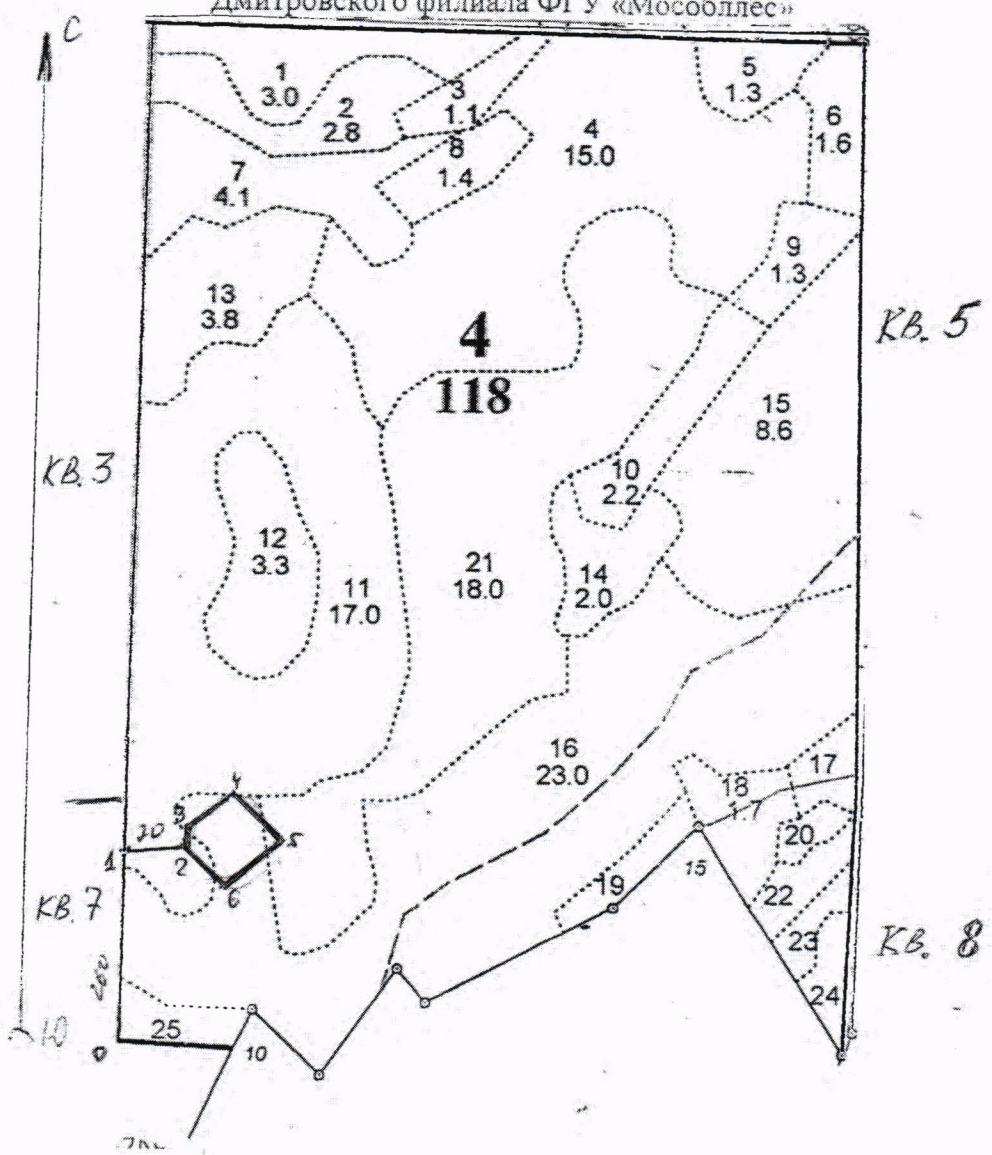
Подпись составителя протокола Ф. Ф. Ф.

Подпись лица, по вине
которого произошел пожар¹ _____

¹ В случае отказа лица, по вине которого произошел пожар, от подписания протокола, в нем делается запись об этом.

Схема
 лесного участка пройденного огнем
 в квартале 4 выдел 16 м 0,97 га
 Рогачевского участкового лесничества
 Дмитровского филиала ФГУ «Мособллес»

М 1:10 000



№ точек	Румб	Длина линии, м
0-1	СВ: 01°	260
1-2	СВ: 82°	70
2-3	СВ: 01°	30
3-4	СВ: 62°	70
4-5	КВ: 51°	100
5-6	КВ: 45°	100
6-2	СЗ: 40°	80

Условные обозначения: Схема лесного участка

Схему выполнил

уч. лесничества *Робин И.И.*