


УТВЕРЖДАЮ: _____
Должность: _____ Заместитель председателя
_____ Комитета лесного хозяйства
_____ Московской области
Ф.И.О: _____ А.В. Прокопченко
Дата: _____ 10.08.2018

Акт
лесопатологического обследования № 1236

лесных насаждений Истринского лесничества (лесопарка)
Московской области (субъект Российской Федерации)

Способ лесопатологического обследования: 1. Визуальный
2. Инструментальный

Место проведения

Участковое лесничество	Урочище (дача)	Квартал (кварталы)	Выдел (выделы)	Площадь, га
Серебряноборское	-	43	16	2,1
Серебряноборское	-	43	37	0,4
Серебряноборское	-	43	38	1,0
Серебряноборское	-	43	41	1,0

Лесопатологическое обследование проведено на общей площади 4,5 га.

1. Визуальное лесопатологическое обследование.*

Наземное

Дистанционное

1.1. На площади 4,5 га фактическая таксационная характеристика лесного насаждения **соответствует** (не соответствует) таксационному описанию (нужное подчеркнуть). Причины несоответствия _____

Список участков с выявленными несоответствиями приведён в приложении 1 к настоящему Акту.

1.2. Лесные насаждения с нарушенной и утраченной устойчивостью выявлены на площади 4,5

Участковое лесничество	Урочище (дача)	Площадь, га		Причина ослабления (гибели)
		с нарушенной устойчивостью	с утраченной устойчивостью	
Серебряноборское кв. 43 выд. 16	-	2,1	-	ветровал (821), бурелом (822)
Серебряноборское кв. 43 выд. 37	-	0,4	-	
Серебряноборское кв. 43 выд.38	-	1,0	-	
Серебряноборское кв. 43 выд.41	-	1,0	-	
Итого:		4,5	-	

Состояние обследованных лесных насаждений приведено в приложениях 1.1-1.4 к Акту в зависимости от метода проведения ЛПО.

1.3. В обследованных лесных участках прогнозируется:

Прогноз	Площадь, га
Ослабление лесных насаждений	-
Усыхание лесных насаждений различной степени	-
Развитие очагов вредных организмов	-

1.4. Обнаружено загрязнение лесного участка отходами и выбросами: промышленн

бытовыми

Вид загрязнения	Размеры загрязнения			Объём, кубм	Площадь загрязнения, га
	длина, м	ширина, м	высота, м		
-	-	-	-	-	-

ЗАКЛЮЧЕНИЕ

Оценка текущего санитарного и лесопатологического состояния лесных насаждений, назначенные профилактические мероприятия по защите лесов, агитационные мероприятия: Санитарное состояние насаждения на площади 4,5 га с нарушенной устойчивостью.

С целью предотвращения негативных последствий или снижения ущерба от их воздействия назначается проведение **выборочной санитарной рубки** на площади 4,5 га.

Признаки повреждения деревьев: воздействие шквалистых и ураганных ветров, повлекшие слом стволов деревьев (882), воздействие шквалистых и ураганных ветров, повлекшие изгиб или вывал деревьев (881).

Причины ослабления и повреждения - бурелом (822), ветровал(821).

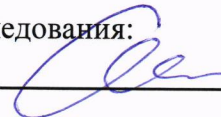
Сроки проведения - 2017-2019 года.

Мероприятия, необходимые для предупреждения повреждения или поражения смежных насаждений: проведение в кратчайшие сроки.

Исполнитель работ по проведению лесопатологического обследования:

ФИС Леонтьев С.Ю.

Подпись



**Раздел включается в акт, в случае проведения лесопатологического обследования визуальным способом.*

2. Инструментальное обследование лесного участка.**

2.1. Фактическая таксационная характеристика лесного насаждения соответствует

(не соответствует) (нужное подчеркнуть) таксационному описанию. Причины несоответствия:

Ведомость лесных участков с выявленными несоответствиями таксационным описаниям приведена в приложении 1 к Акту.

2.2. Состояние насаждений: **с нарушенной устойчивостью**

с утраченной устойчивостью

причины повреждения:

Ветровал (821), бурелом (822)

Заселено (отработано) стволовыми вредителями:

Вид вредителя	Порода	Встречаемость (% заселённых деревьев)	Степень заселения лесного насаждения (слабая, средняя,
-	-	-	-
-	-	-	-
-	-	-	-

Повреждено огнём:

Вид пожара	Порода	Состояние корневых лап		Состояние корневой шейки		Подсушивание луба	
		процент повреждённых огнём корней	процент деревьев с данным повреждением	ожог корневой шейки по окружности (1/4; 2/4; 3/4; более	процент деревьев с данным повреждением	по окружности (1/4; 2/4; 3/4; более 3/4)	процент деревьев с данным повреждением
-	-	-	-	-	-	-	-

Поражено болезнями:

Вид болезни	Порода	Встречаемость (% поражённых деревьев)	Степень поражения лесного насаждения (слабая, средняя, сильная)
-	-	-	-
-	-	-	-
-	-	-	-
-	-	-	-
-	-	-	-
-	-	-	-

2.3. Выборке подлежит 13 % деревьев,

в том числе:

ослабленных 0 % (причины назначения) ;

сильно ослабленных 0 % (причины назначения) ;

усыхающих 0 % (причины назначения) ;

свежего сухостоя 0 %;

старого сухостоя 2 %;

в том числе: свежего ветрова 6 %;

свежего бурелома 5 %;

в том числе: старого ветрова 0 %;

старого бурелома 0 %;

аварийных 0 %;

2.4. Полнота лесного насаждения после уборки деревьев, подлежащих рубке, составит 0,65 .

Критическая полнота для данной категории лесных насаждений составляет 0,3 .

ЗАКЛЮЧЕНИЕ

С целью предотвращения негативных процессов или снижения ущерба от их воздействия назначено:

Участковое лесничество	Урочище (дача)	Квар-тал	Вы-дел	Площадь выдела, га	Вид мероп-риятия	Площадь мероприятия, га	По-рода	Запас на выдел, куб. м	Крайние сроки проведения
Серебрянобор-ское	-	43	16	2,1	ВСП	2,1	С	79	2019
			38	1,0		1,0	С	38	2019
			41	1,0		1,0	С	33	2019
Итого:				4,1		4,1		150	

Ведомость перечета деревьев, назначенных в рубку, и абрис лесного участка прилагаются (приложения 2 и 3 к Акту).

Меры по обеспечению возобновления: не требуются

Мероприятия, необходимые для предупреждения повреждения или поражения смежных насаждений:

С целью предотвращения негативных процессов или снижения ущерба от их воздействия назначается проведение **выборочной санитарной рубки**.

Технология рубок выборочно-лесосечная, согласно технологической карте.

Выборке подлежит 150 куб.м на лесном участке

Мероприятия, необходимые для предупреждения повреждения или поражения смежных насаждений: **проведение в кратчайшие сроки.**

Крайние сроки проведения мероприятия - **2019 г.**

Согласно п.35 приказа № 470 Минприроды РФ от 12.09.2016 г. после проведения выборочной санитарной рубки полнота лесных насаждений не должна быть ниже минимально допустимых значений, при которых обеспечивается способность древостоев выполнять функции, соответствующие категориям защитных лесов или целевому назначению.

Сведения для расчёта степени повреждения:

год образования старого сухостоя - ;

основная причина повреждения древесин воздействие шквалистых ветров (ветровал, бурелом) ;
29 мая 2017 г.

Дата проведения обследований 07.07.2018.

Исполнитель работ по проведению лесопатологического обследования:

ФИО Леонтьев С.Ю. Подпись 

** Раздел включается в акт в случае проведения лесопатологического обследования инструментальным способом.

2. Инструментальное обследование лесного участка.**

2.1. Фактическая таксационная характеристика лесного насаждения соответствует

(не соответствует) (нужное подчеркнуть) таксационному описанию. Причины несоответствия:

Ведомость лесных участков с выявленными несоответствиями таксационным описаниям приведена в приложении 1 к Акту.

2.2. Состояние насаждений: **с нарушенной устойчивостью**

с утраченной устойчивостью

причины повреждения:

Ветровал (821), бурелом (822)

Заселено (отработано) стволовыми вредителями:

Вид вредителя	Порода	Встречаемость (% заселённых деревьев)	Степень заселения лесного насаждения (слабая, средняя,
-	-	-	-
-	-	-	-
-	-	-	-

Повреждено огнём:

Вид пожара	Порода	Состояние корневых лап		Состояние корневой шейки		Подсушивание луба	
		процент повреждённых огнём корней	процент деревьев с данным повреждением	ожог корневой шейки по окружности (1/4; 2/4; 3/4; более	процент деревьев с данным повреждением	по окружности (1/4; 2/4; 3/4; более 3/4)	процент деревьев с данным повреждением
-	-	-	-	-	-	-	-

Поражено болезнями:

Вид болезни	Порода	Встречаемость (% поражённых деревьев)	Степень поражения лесного насаждения (слабая, средняя, сильная)
-	-	-	-
-	-	-	-
-	-	-	-
-	-	-	-
-	-	-	-
-	-	-	-

2.3. Выборке подлежит 12 % деревьев,

в том числе:

ослабленных 0 % (причины назначения) ;

сильно ослабленных 0 % (причины назначения) ;

усыхающих 0 % (причины назначения) ;

свежего сухостоя 0 %;

старого сухостоя 4 %;

в том числе: свежего ветрова 4 %;

свежего бурелома 4 %;

в том числе: старого ветрова 0 %;

старого бурелома 0 %;

аварийных 0 %;

2.4. Полнота лесного насаждения после уборки деревьев, подлежащих рубке, составит 0,7 .

Критическая полнота для данной категории лесных насаждений составляет 0,3 .

ЗАКЛЮЧЕНИЕ

С целью предотвращения негативных процессов или снижения ущерба от их воздействия назначено:

Участковое лесничество	Урочище (дача)	Квартал	Выдел	Площадь выдела, га	Вид мероприятия	Площадь мероприятия, га	Порода	Запас на выдел, куб. м	Крайние сроки проведения
Серебряноборское	-	43	37	0,4	ВСП	0,4	Б	12	2019
Итого:						0,4		12	

Ведомость перечета деревьев, назначенных в рубку, и абрис лесного участка прилагаются (приложения 2 и 3 к Акту).

Меры по обеспечению возобновления: не требуются

Мероприятия, необходимые для предупреждения повреждения или поражения смежных насаждений:

С целью предотвращения негативных процессов или снижения ущерба от их воздействия назначается проведение **выборочной санитарной рубки**.

Технология рубок выборочно-лесосечная, согласно технологической карте.

Выборке подлежат 12 куб.м на лесном участке

Мероприятия, необходимые для предупреждения повреждения или поражения смежных насаждений: проведение в кратчайшие сроки.

Крайние сроки проведения мероприятия - 2019 г.

Согласно п.35 приказа № 470 Минприроды РФ от 12.09.2016 г. после проведения выборочной санитарной рубки полнота лесных насаждений не должна быть ниже минимально допустимых значений, при которых обеспечивается способность древостоев выполнять функции, соответствующие категориям защитных лесов или целевому назначению.

Сведения для расчёта степени повреждения:

год образования старого сухостоя - ;

основная причина повреждения древесины воздействие шквалистых ветров (ветровал, бурелом) ;
29 мая 2017 г.

Дата проведения обследований 02.08.2019г.

Исполнитель работ по проведению лесопатологического обследования:

ФИО Леонтьев С.Ю. Подпись 

**** Раздел включается в акт в случае проведения лесопатологического обследования инструментальным способом.**

Результаты проведения лесопатологического обследования лесных насаждений за август 2017 г.
(месяц)

Субъект Российской Федерации Московская область Лесничество (лесопарк) Истринское
Участковое лесничество Серебрянское Урочище (лесная дача) -

1	2	3	4	5	6	7	8	9	10	11	12	13	14	15	16	17	Распределение деревьев по категориям состояния, % от запаса											33	34				
																	18	19	20	21	22	23	24	25	26	27	28			29	30	31	32
1	2	3	4	5	6	7	8	9	10	11	12	13	14	15	16	17	Распределение деревьев по категориям состояния, % от запаса											33	34				
																	18	19	20	21	22	23	24	25	26	27	28			29	30	31	32
43	16	2,1					5С3ДН2Б+	С	80	26	36	СЛШ	0,7	1	290	17	без признаков ослабления	ослабленные	очень ослабленные	умирающие	свежий сухостой	старый сухостой	свежий ветровал	старый ветровал	свежий бурелом	старый бурелом	аварийные деревья	882, 881	14	821, 822	13	СРВ	4,1
	38	1,0					5С3В10	С	80	25	32	СЛМ	0,7	1	290	239	74	13	0	0	2	6	0	5	0	0	0	882, 881	14	821, 822	12	СРВ	0,4
	41	1,0					5С2Б2Д	С	85	25	34	СЛШ	0,6	1	250	174	84	5	0	0	4	4	0	4	0	0	882, 881	7,5	821, 822	12	СРВ	0,4	
	37	0,4					8Б2С	Б	50	24	18	СЛМ	0,8	1	250	174	84	5	0	0	4	4	0	4	0	0	882, 881	7,5	821, 822	12	СРВ	0,4	

«*» - отменяются показатели, не соответствующие таксационному описанию.

«**» - указано местоположение (адрес) лесных участков в соответствии с приказом Комитета лесного хозяйства Московской области от 01.11.2016 № 27П-1790 "О введении в действие материалов лесопатологического обследования".

Исполнитель работ по проведению лесопатологического обследования:

ФИО Леонтьев С.Ю. Подпись [подпись]
Дата составления документа 08.08.2017 Телефон (495) 280-79-82

**Результаты проведения лесопатологических обследований лесных насаждений
с использованием авиационных средств**

Субъект Российской Федерации _____ Лесничество (лесопарк) _____
 Участковое лесничество _____ Урочище (лесная дача) _____
 Государственный и регистрационный знаки летательного аппарата _____
 Изготовитель, тип летательного аппарата _____
 Серийный идентификационный номер воздушного судна _____

Дата вылета _____ Местное время вылета _____ Пункт вылета _____ Время полёта _____

Номер квартала	Номер выдела	Номер лесопатологического выдела	Площадь лесопатологического выдела, га	Перечень таксационных выделов, входящих в лесопатологический выдел	Повреждаемая порода	Доля усыхающих и погибших деревьев, %								Степень повреждения полога, %		Тип распределения повреждённых деревьев (равномерное, групповое, куртинное, сплошное усыхание (повреждение))	Причина повреждения	Назначенные мероприятия					
						усыхающие	свежий сухостой	старый сухостой	свежий ветровал	старый ветровал	старый бурелом	свежий бурелом	аварийные деревья	дефолция	деформация			вид	площадь, га	Сроки проведения			
1	-	-	-	-	-	7	8	9	10	11	12	13	14	15	16	17	18	19	20	21	-	-	
-	-	-	-	-	-	-	-	-	-	-	-	-	-	-	-	-	-	-	-	-	-	-	-
-	-	-	-	-	-	-	-	-	-	-	-	-	-	-	-	-	-	-	-	-	-	-	-

Исполнитель работ по проведению лесопатологических обследований:

ФИО _____ Леонтьев С.Ю. _____ Подпись _____

Дата составления документа _____ Телефон (495) 280-79-82 _____

Приложение 1.4
к акту лесопатологического обследования

Результаты проведения лесопатологических обследований лесных насаждений с использованием данных дистанционного зондирования Земли (авиационных и космических снимков)

Субъект Российской Федерации _____

Лесничество (лесопарк) _____

Участковое лесничество _____

Урочище (лесная дача) _____

1	2	3	4	5	Краткая таксационная характеристика лесных насаждений по данным лесоустройства								Краткая характеристика материалов дистанционного зондирования Земли				Рекомендуемые мероприятия						
					6	7	8	9	10	11	12	13	14	15	16	17	18	19	20	21	22	23	
Номер лесного квартала	Номер лесотаксационного выдела	Площадь лесотаксационного выдела, га	Номер лесопатологического выдела	Площадь лесопатологического выдела, га	породный состав	средний возраст	средняя высота, м	средний диаметр, см	тип леса/тип лесорастительных условий	относительная полнота	бонитет	общий запас древесины, м ³ /га	Тип и наименование летального аппарата	Наименование съемочной аппаратуры	Режим съемки (панораматический/мультиспектральный/гиперспектральный/ИК и т.п.)	Пространственное разрешение (для каждого режима), м	Дата съемки (дд.мм.гггг)	Дата дешифрирования (дд.мм.гггг)	Предполагаемая причина повреждения	вид	площадь, га	сроки проведения (мм.гггг-мм.гггг)	
-	-	-	-	-	-	-	-	-	-	-	-	-	-	-	-	-	-	-	-	-	-	-	-

Исполнитель работ по проведению лесопатологического обследования:

ФИО _____

Леонтьев С.Ю.

Подпись _____

Дата составления документа _____

08.08.2012

Телефон (495) 280-79-82

Ведомость перечета деревьев назначенных в рубку

ВРЕМЕННАЯ ПРОБНАЯ ПЛОЩАДЬ № 1

Субъект Российской Федерации Московская область

Лесничество (лесопарк) Серебряноборское . Квартал 43 . Выдел 16,38,41

Площадь 4,1 га, _____

Номер очага вредных организмов _____ - _____ Размер пробной площади 0,4 га.

Таксационная характеристика:

тип леса - _____ состав - _____ возраст - _____ бонитет - _____

полнота - _____ запас на га _____ - _____ возобновление _____ не требуется _____

Время и причина ослабления лесного насаждения:

Ветровал (821), бурелом (822) после урагана 29.05.2017 года.

Тип очага вредных организмов: эпизодический, хронический (подчеркнуть).

Фаза развития очага вредных организмов: начальная, нарастания численности, собственно вспышка, кризис, затухший очаг (подчеркнуть).

Состояние лесного насаждения, намечаемые мероприятия:

Состояние насаждения - с нарушенной устойчивостью на площади 4,1 га.

С целью предотвращения негативных процессов или снижения ущерба от их воздействия назначается проведение **выборочной санитарной рубки**

Исполнитель работ по проведению лесопатологического обследования:

ФИО Леонтьев С.Ю.

Подпись 

Дата составления документа 08.08.2017г

Телефон (495) 280-79-82

ВЕДОМОСТЬ ПЕРЕЧЕТА ДЕРЕВЬЕВ

Итого: _____

ступени толщины, см	Количество деревьев по категориям состояния, шт.																Всего деревьев по		
	I	II	III	IV		V		VI			ветровал, бурелом			аварийные деревья			шт.	в т.ч. подлежат рубке, %	
				НЗ	З	НЗ	З	НЗ	З	О	НЗ	З	О	НЗ	З	О			
1	2	3	4	5	6	7	8	9	10	11	12	13	14	15	16	17	18	19	
8																			
12															-	-	-		
16	1							2			2			-	-	-	5	80	
20	25	3	1								3			-	-	-	32	9	
24	53	12									9			-	-	-	74	12	
28	43	10						2			6			-	-	-	61	13	
32	40	3						1			5			-	-	-	49	12	
36 и более	12	3									3			-	-	-	18	17	
Итого, шт	174	31	1					5			28			-	-	-	239	33	
Итого, %	72,8	13,0	0,4					2,1			11,7			-	-	-	100	14	
запас, куб. м.	111	19	0					3			17			-	-	-	150	20	
Итого, % от запаса	73,8	12,6	0,2					1,7			11,6			-	-	-	100	13	

Порода: С

ступени толщины, см	Количество деревьев по категориям состояния, шт.																Всего деревьев по		
	I	II	III	IV		V		VI			ветровал, бурелом			аварийные деревья			шт.	в т.ч. подлежат рубке, %	
				НЗ	З	НЗ	З	НЗ	З	О	НЗ	З	О	НЗ	З	О			
1	2	3	4	5	6	7	8	9	10	11	12	13	14	15	16	17	18	19	
8															-	-	-		
12															-	-	-		
16								2			2			-	-	-	4	100	
20	25	3	1								3			-	-	-	32	9	
24	22	8									4			-	-	-	34	12	
28	33	8						1			5			-	-	-	47	13	
32	22	1						1			2			-	-	-	26	12	
36 и более	6										1			-	-	-	7	14	
Итого, шт	108	20	1					4			17			-	-	-	150	21	
Итого, %	72,0	13,3	0,7					2,7			11,3			-	-	-	100	14	
запас, куб. м.	68	11	0					2			9			-	-	-	90	11	
Итого, % от запаса	75,0	12,1	0,3					2,1			10,5			-	-	-	100	13	

Порода: Б

ступени толщины, см	Количество деревьев по категориям состояния, шт.																Всего деревьев по		
	I	II	III	IV		V		VI			ветровал, бурелом			аварийные деревья			шт.	в т.ч. подлежат рубке, %	
				НЗ	З	НЗ	З	НЗ	З	О	НЗ	З	О	НЗ	З	О			
1	2	3	4	5	6	7	8	9	10	11	12	13	14	15	16	17	18	19	
8															-	-	-		
12															-	-	-		
16	1													-	-	-	1		
20														-	-	-			
24	8	1									4			-	-	-	13	31	
28	10	2												-	-	-	12		
32	12	2									2			-	-	-	16	13	
36 и более	6	3												-	-	-	9		
Итого, шт	37	8									6			-	-	-	51	6	
Итого, %	72,5	15,7									11,8			-	-	-	100	12	
запас, куб. м.	26	7									3			-	-	-	37	3	
Итого, % от запаса	72,5	18,2									9,3			-	-	-	100	9	

Примечание: НЗ - незаселенное, З - заселенное, О - отработанные вредителями.

Порода: Лп

ступени толщины, см	Количество деревьев по категориям состояния, шт.																Всего		
	I	II	III	IV		V		VI			ветровал, бурелом			аварийные			шт.	в т.ч. подлежат рубке, %	
				НЗ	З	НЗ	З	НЗ	З	О	НЗ	З	О	НЗ	З	О			
1	2	3	4	5	6	7	8	9	10	11	12	13	14	15	16	17	18	19	
8															-	-	-		
12															-	-	-		
16															-	-	-		
20															-	-	-		
24	7										1				-	-	-	8	13
28								1			1				-	-	-	2	100
32	6										1				-	-	-	7	14
36 и более											2				-	-	-	2	100
Итого, шт	13							1			5				-	-	-	19	6
Итого, % от числа стволов	68,4							5,3			26,3				-	-	-	100	32
запас, куб. м.	9							1			5				-	-	-	14	5
Итого, % от запаса	63,1							4,8			32,1				-	-	-	100	37

Примечание: НЗ - незаселенное, З - заселенное, О - отработанное вредителями.

Порода: Дн

ступени толщины, см	Количество деревьев по категориям состояния, шт.																Всего		
	I	II	III	IV		V		VI			ветровал, бурелом			аварийные			шт.	в т.ч. подлежат рубке, %	
				НЗ	З	НЗ	З	НЗ	З	О	НЗ	З	О	НЗ	З	О			
1	2	3	4	5	6	7	8	9	10	11	12	13	14	15	16	17	18	19	
8															-	-	-		
12															-	-	-		
16															-	-	-		
20															-	-	-		
24	16	3													-	-	-	19	
28															-	-	-		
32															-	-	-		
36 и более															-	-	-		
Итого, шт	16	3													-	-	-	19	
Итого, % от числа стволов	84,2	15,8													-	-	-	100	
запас, куб. м.	8	1													-	-	-	9	
Итого, % от запаса	84,2	15,8													-	-	-	100	

Примечание: НЗ - незаселенное, З - заселенное, О - отработанное вредителями.

Ведомость перечета деревьев назначенных в рубку

ВРЕМЕННАЯ ПРОБНАЯ ПЛОЩАДЬ № 2

Субъект Российской Федерации Московская область

Лесничество (лесопарк) Серебряноборское . Квартал 43 . Выдел 37

Площадь 0,4 га, _____ .

Номер очага вредных организмов _____ - _____ Размер пробной площади 0,4 га.

Таксационная характеристика:

тип леса ССЛМ состав 8Б2С возраст 50 бонитет 1

полнота 0,8 запас на га 250 возобновление не требуется

Время и причина ослабления лесного насаждения:

Ветровал (821), бурелом (822) после урагана 29.05.2017 года.

Тип очага вредных организмов: эпизодический, хронический (подчеркнуть).

Фаза развития очага вредных организмов: начальная, нарастания численности, собственно вспышка, кризис, затухший очаг (подчеркнуть).

Состояние лесного насаждения, намечаемые мероприятия:

Состояние насаждения - с нарушенной устойчивостью на площади 0,4 га.

С целью предотвращения негативных процессов или снижения ущерба от их воздействия назначается проведение **выборочной санитарной рубки**

Исполнитель работ по проведению лесопатологического обследования:

ФИО Леонтьев С.Ю.

Подпись 

Дата составления документа 08.08.2017

Телефон (495) 280-79-82

ВЕДОМОСТЬ ПЕРЕЧЕТА ДЕРЕВЬЕВ

Итого: _____

ступени толщины, см	Количество деревьев по категориям состояния, шт.																Всего деревьев по ступеням	
	I	II	III	IV		V		VI			ветровал,			аварийные			шт.	в т.ч. подлежат рубке, %
				НЗ	З	НЗ	З	НЗ	З	О	НЗ	З	О	НЗ	З	О		
1	2	3	4	5	6	7	8	9	10	11	12	13	14	15	16	17	18	19
8														-	-	-		
12														-	-	-		
16	28							2						-	-	-	30	7
20	34										1			-	-	-	35	3
24	31	1									2			-	-	-	34	6
28	32	1									3			-	-	-	36	8
32	22	1									1			-	-	-	24	4
36 и более	10	1						2			2			-	-	-	15	
Итого, шт	157	4						4			9			-	-	-	174	13
Итого, %	90,2	2,3						2,3			5,2			-	-	-	100,0	7,5
запас, куб. м.	82,0	4,5						4,0			7,4			-	-	-	97,8	11,4
Итого, % от запаса	83,8	4,5						4,1			7,6			-	-	-	100,0	11,7

Порода: Б

ступени толщины, см	Количество деревьев по категориям состояния, шт.																Всего деревьев по ступеням	
	I	II	III	IV		V		VI			ветровал,			аварийные			шт.	в т.ч. подлежат рубке, %
				НЗ	З	НЗ	З	НЗ	З	О	НЗ	З	О	НЗ	З	О		
1	2	3	4	5	6	7	8	9	10	11	12	13	14	15	16	17	18	19
8														-	-	-		
12														-	-	-		
16	28							2						-	-	-	30	7
20	34										1			-	-	-	35	3
24	31	1									2			-	-	-	34	6
28	32	1									3			-	-	-	36	8
32	22	1									1			-	-	-	24	4
36 и более	2										1			-	-	-	3	
Итого, шт	149	3						2			8			-	-	-	162	10
Итого, %	92,0	1,9						1,2			4,9			-	-	-	100,0	6,2
запас, куб. м.	69,1	1,9						0,3			5,3			-	-	-	76,6	5,6
Итого, % от запаса	90,2	2,5						0,4			6,9			-	-	-	100,0	7,3

Порода: С

ступени толщины, см	Количество деревьев по категориям состояния, шт.																Всего деревьев по ступеням	
	I	II	III	IV		V		VI			ветровал,			аварийные			шт.	в т.ч. подлежат рубке, %
				НЗ	З	НЗ	З	НЗ	З	О	НЗ	З	О	НЗ	З	О		
1	2	3	4	5	6	7	8	9	10	11	12	13	14	15	16	17	18	19
8														-	-	-		
12														-	-	-		
16														-	-	-		
20														-	-	-		
24														-	-	-		
28														-	-	-		
32														-	-	-		

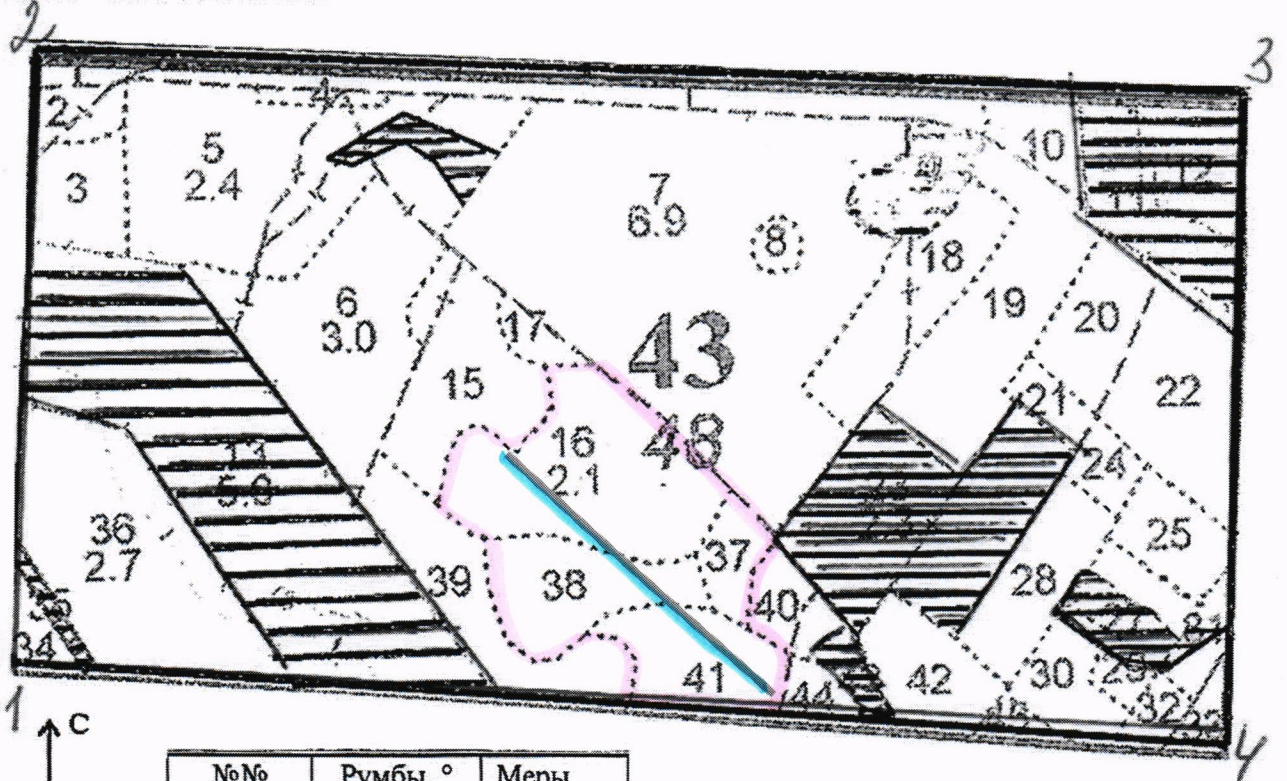
36 и более	8	1						2			1			-	-	-	12	
Итого, шт	8	1						2			1			-	-	-	12	3
Итого, %	66,7	8,3						16,7			8,3			-	-	-	100,0	25,0
запас, куб. м.	12,9	2,6						3,7			2,2			-	-	-	21,3	5,8
Итого, % от запаса	60,5	12,0						17,2			10,3			-	-	-	100,0	27,5

Примечание: НЗ - незаселенное, З - заселенное, О - отработанное вредителями.




Абрис участка

М 1:10000

Истринское лесничество, Серебряноборское участковое лесничество,
кв. 43. выд. 16.37.38.41



№№ точек	Румбы, °	Меры линий, м
1-2	СВ:04°	476
2-3	ЮВ:87°	958
3-4	ЮЗ:03°	503
4-1	СЗ:85°	966

Условные обозначения:
 граница участка
 пробная площадка
 н/э площадь

 Ленты перечёта

Номер выдела	Ленты (круговой площадки) перечёта			
	Ленты перечёта			
	№ ленты (площадки)	длина, м	ширина, м	площадь, га
16	1	80	20	0,40
38		40		
41		80		

Исполнитель работ по проведению лесопатологического обследования:

ФИО Леонтьев С.Ю.

Подпись 

Дата составления документа 08.08.2017

Телефон (495) 280-79-82