

УТВЕРЖДАЮ:

Должность:

Заместитель председателя

Комитета лесного хозяйства

Московской области

Ф.И.О:

А.В. Прокотченко

Дата:



АКТ

лесопатологического обследования № 1126

лесных насаждений Подольского

лесничества (лесопарка)

Московской области

(субъект Российской Федерации)

Способ лесопатологического обследования: 1. Визуальный



2. Инструментальный



Место проведения

Участковое лесничество	Урочище (дача)	Квартал (кварталы)	Выдел (выделы)	Площадь, га
Томилинское	-	62	1	2,6
Томилинское	-	62	2	0,9
Томилинское	-	62	3	1,4
Томилинское	-	62	4	15,1
Томилинское	-	62	5	2,2

Лесопатологическое обследование проведено на общей площади

22,2 га.

1. Визуальное лесопатологическое обследование.*

Наземное

Дистанционное

1.1. На площади 2,6 га фактическая таксационная характеристика лесного насаждения соответствует таксационному описанию.

1.2. Лесные насаждения с нарушенной и утраченной устойчивостью выявлены на площади ____ га.

Участковое лесничество	Урочище (дача)	Площадь, га		Причина ослабления (гибели)
		с нарушенной устойчивостью	с утраченной устойчивостью	
Итого:				

Состояние обследованных лесных насаждений приведено в приложениях 1.1-1.4 к Акту в зависимости от метода проведения ЛПО.

1.3. В обследованных лесных участках прогнозируется:

Прогноз	Площадь, га
Ослабление лесных насаждений	
Усыхание лесных насаждений различной степени	
Развитие очагов вредных организмов	

1.4. Обнаружено загрязнение лесного участка отходами и выбросами: промышленными
бытовыми

Вид загрязнения	Размеры загрязнения			Объём, кубм	Площадь загрязнения, га
	длина, м	ширина, м	высота, м		

ЗАКЛЮЧЕНИЕ

Оценка текущего санитарного и лесопатологического состояния лесных насаждений, назначенные профилактические мероприятия по защите лесов, агитационные мероприятия:

Санитарное состояние насаждения - удовлетворительное;

Состав насаждения по данным таксационного описания 8С2Б+ОС+ДН

Насаждение - устойчивое, с наличием Ветровала (821) и Бурелома (822)

По санитарному состоянию назначается уборка 100% неликвидной древесины на площади 2,6 га.

На основании приказа Минприроды РФ № 470 от 12.09.2016 г.

Исполнитель работ по проведению лесопатологического обследования:

ФИО Тугеев Б.Р.

Подпись 

*Раздел включается в акт, в случае проведения лесопатологического обследования визуальным способом.

1. Визуальное лесопатологическое обследование.*

Наземное

Дистанционное

1.1. На площади 0,9 га фактическая таксационная характеристика лесного насаждения соответствует таксационному описанию.

1.2. Лесные насаждения с нарушенной и утраченной устойчивостью выявлены на площади _____ га.

Участковое лесничество	Урочище (дача)	Площадь, га		Причина ослабления (гибели)
		с нарушенной устойчивостью	с утраченной устойчивостью	
Итого:				

Состояние обследованных лесных насаждений приведено в приложениях 1.1-1.4 к Акту в зависимости от метода проведения ЛПО.

1.3. В обследованных лесных участках прогнозируется:

Прогноз	Площадь, га
Ослабление лесных насаждений	
Усыхание лесных насаждений различной степени	
Развитие очагов вредных организмов	

1.4. Обнаружено загрязнение лесного участка отходами и выбросами: промышленными

бытовыми

Вид загрязнения	Размеры загрязнения			Объём, кубм	Площадь загрязнения, га
	длина, м	ширина, м	высота, м		

ЗАКЛЮЧЕНИЕ

Оценка текущего санитарного и лесопатологического состояния лесных насаждений, назначенные профилактические мероприятия по защите лесов, агитационные мероприятия:

Санитарное состояние насаждения - удовлетворительное;

Состав насаждения по данным таксационного описания 5Б2ЛП2ОС1ДН+ИВД

Насаждение - устойчивое, с наличием Ветровала (821) и Бурелома (822)

По санитарному состоянию назначается уборка 100% неликвидной древесины на площади 0,9 га.

На основании приказа Минприроды РФ № 470 от 12.09.2016 г.

Исполнитель работ по проведению лесопатологического обследования:

ФИО Тугеев Б.Р.

Подпись 

*Раздел включается в акт, в случае проведения лесопатологического обследования визуальным способом.

1. Визуальное лесопатологическое обследование.*

Наземное

Дистанционное

1.1. На площади 1,4 га фактическая таксационная характеристика лесного насаждения соответствует таксационному описанию.

1.2. Лесные насаждения с нарушенной и утраченной устойчивостью выявлены на площади ____ га.

Участковое лесничество	Урочище (дача)	Площадь, га		Причина ослабления (гибели)
		с нарушенной устойчивостью	с утраченной устойчивостью	
Итого:				

Состояние обследованных лесных насаждений приведено в приложениях 1.1-1.4 к Акту в зависимости от метода проведения ЛПО.

1.3. В обследованных лесных участках прогнозируется:

Прогноз	Площадь, га
Ослабление лесных насаждений	
Усыхание лесных насаждений различной степени	
Развитие очагов вредных организмов	

1.4. Обнаружено загрязнение лесного участка отходами и выбросами: промышленными
бытовыми

Вид загрязнения	Размеры загрязнения			Объём, кубм	Площадь загрязнения, га
	длина, м	ширина, м	высота, м		

ЗАКЛЮЧЕНИЕ

Оценка текущего санитарного и лесопатологического состояния лесных насаждений, назначенные профилактические мероприятия по защите лесов, агитационные мероприятия:

Санитарное состояние насаждения - удовлетворительное;

Состав насаждения по данным таксационного описания 8С2Б

Насаждение - устойчивое, с наличием Ветровала (821) и Бурелома (822)

По санитарному состоянию назначается уборка 100% неликвидной древесины на площади 0,3 га.

На основании приказа Минприроды РФ № 470 от 12.09.2016 г.

Состояние насаждения на площади 1,1 га - устойчивое, с целью предотвращения негативных процессов или снижения ущерба от их воздействия следует проводить надзор за состоянием насаждения.

Исполнитель работ по проведению лесопатологического обследования:

ФИО Тугеев Б.Р.

Подпись 

*Раздел включается в акт, в случае проведения лесопатологического обследования визуальным способом.

1. Визуальное лесопатологическое обследование.*

Наземное

Дистанционное

1.1. На площади 15,1 га фактическая таксационная характеристика лесного насаждения соответствует таксационному описанию.

1.2. Лесные насаждения с нарушенной и утраченной устойчивостью выявлены на площади _____ га.

Участковое лесничество	Урочище (дача)	Площадь, га		Причина ослабления (гибели)
		с нарушенной устойчивостью	с утраченной устойчивостью	
Итого:				

Состояние обследованных лесных насаждений приведено в приложениях 1.1-1.4 к Акту в зависимости от метода проведения ЛПО.

1.3. В обследованных лесных участках прогнозируется:

Прогноз	Площадь, га
Ослабление лесных насаждений	
Усыхание лесных насаждений различной степени	
Развитие очагов вредных организмов	

1.4. Обнаружено загрязнение лесного участка отходами и выбросами: промышленными
бытовыми

Вид загрязнения	Размеры загрязнения			Объём, кубм	Площадь загрязнения, га
	длина, м	ширина, м	высота, м		

ЗАКЛЮЧЕНИЕ

Оценка текущего санитарного и лесопатологического состояния лесных насаждений, назначенные профилактические мероприятия по защите лесов, агитационные мероприятия:

Санитарное состояние насаждения - удовлетворительное;

Состав насаждения по данным таксационного описания 5С5С+Д

Насаждение - устойчивое, с наличием Ветровала (821) и Бурелома (822)

По санитарному состоянию назначается уборка 100% неликвидной древесины на площади 3,6 га.

На основании приказа Минприроды РФ № 470 от 12.09.2016 г.

Состояние насаждения на площади 11,5 га - устойчивое, с целью предотвращения негативных процессов или снижения ущерба от их воздействия следует проводить надзор за состоянием насаждения.

Исполнитель работ по проведению лесопатологического обследования:

ФИО Тугеев Б.Р.

Подпись 

*Раздел включается в акт, в случае проведения лесопатологического обследования визуальным способом.

1. Визуальное лесопатологическое обследование.*

Наземное

Дистанционное

1.1. На площади 2,2 га фактическая таксационная характеристика лесного насаждения соответствует таксационному описанию.

1.2. Лесные насаждения с нарушенной и утраченной устойчивостью выявлены на площади ____ га.

Участковое лесничество	Урочище (дача)	Площадь, га		Причина ослабления (гибели)
		с нарушенной устойчивостью	с утраченной устойчивостью	
Итого:				

Состояние обследованных лесных насаждений приведено в приложениях 1.1-1.4 к Акту в зависимости от метода проведения ЛПО.

1.3. В обследованных лесных участках прогнозируется:

Прогноз	Площадь, га
Ослабление лесных насаждений	
Усыхание лесных насаждений различной степени	
Развитие очагов вредных организмов	

1.4. Обнаружено загрязнение лесного участка отходами и выбросами: промышленными
бытовыми

Вид загрязнения	Размеры загрязнения			Объём, кубм	Площадь загрязнения, га
	длина, м	ширина, м	высота, м		

ЗАКЛЮЧЕНИЕ

Оценка текущего санитарного и лесопатологического состояния лесных насаждений, назначенные профилактические мероприятия по защите лесов, агитационные мероприятия:

Санитарное состояние насаждения - удовлетворительное;

Состав насаждения по данным таксационного описания 10С+Б+ЛП

Насаждение - устойчивое, с наличием Ветровала (821) и Бурелома (822)

По санитарному состоянию назначается уборка 100% неликвидной древесины на площади 1,0 га.

На основании приказа Минприроды РФ № 470 от 12.09.2016 г.

Состояние насаждения на площади 1,2 га - устойчивое, с целью предотвращения негативных процессов или снижения ущерба от их воздействия следует проводить надзор за состоянием насаждения.

Исполнитель работ по проведению лесопатологического обследования:

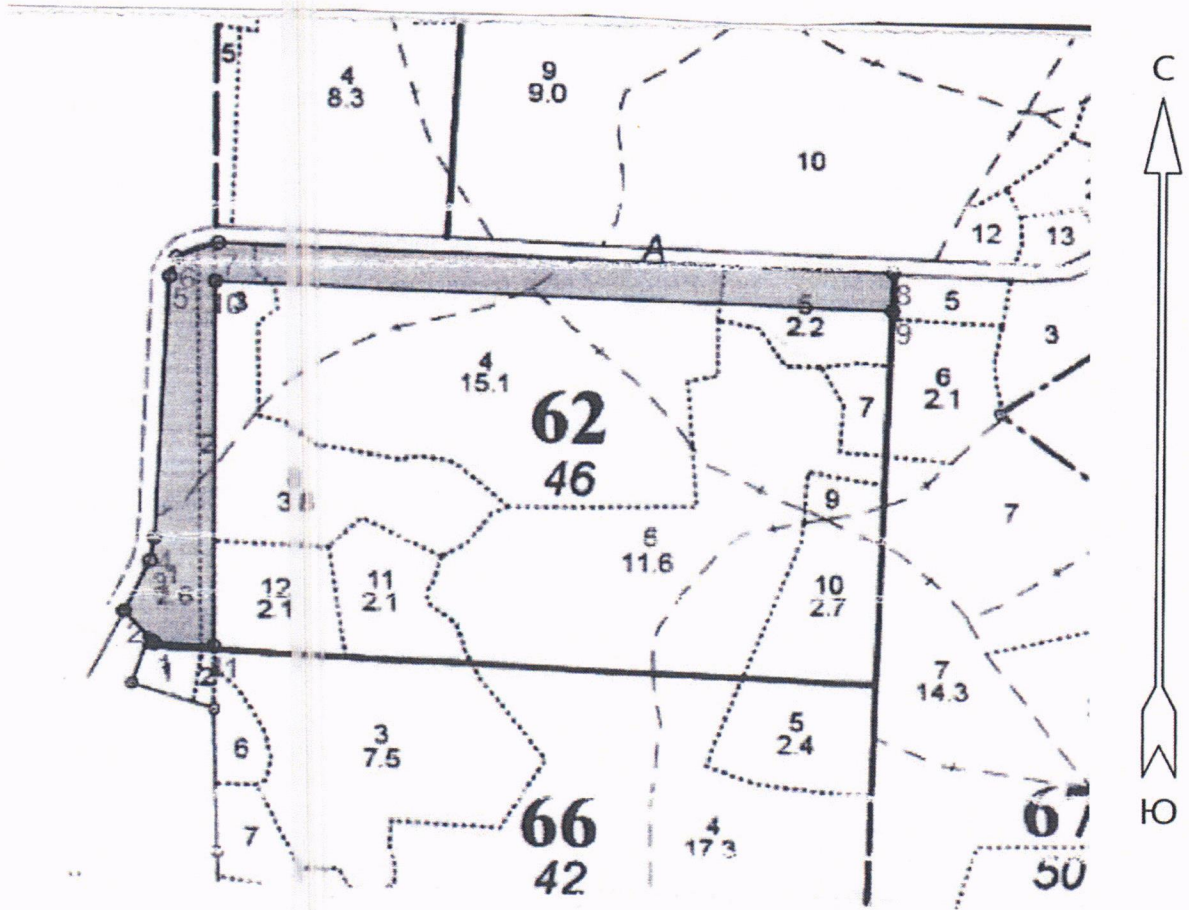
ФИО Тугеев Б.Р.

Подпись 

*Раздел включается в акт, в случае проведения лесопатологического обследования визуальным способом.

Абрис участка

М 1:10000



Номер выдела	Ленты (круговой площадки) перечёта				
	№ ленты (площадки)	длина, м	ширина, м	радиус, м	площадь, га

Номера точек	Координаты	Румбы линий	Длина, м	Номера точек	Координаты	Румбы линий	Длина, м
1-2			56	9-10			815
2-3			73	10-11			468
3-4			30	11-1			72.9
4-5			333				
5-6			26				
6-7			54				
7-8			811				
8-9			50				

Условные обозначения: _____

Исполнитель работ по проведению лесопатологического обследования: _____
 ФИО Тугеев Б.Р. Подпись _____

Дата составления документа 14.04.2014 Телефон (496)754-84-52