

УТВЕРЖДАЮ:

Должность: Заместитель председателя

Комитета лесного хозяйства

Московской области

Ф.И.О: А.В. Прокопченко

Дата: 19.09.2016



### Акт

лесопатологического обследования № 1123

лесных насаждений Подольского лесничества (лесопарка)

Московской области (субъект Российской Федерации)

Способ лесопатологического обследования: 1. Визуальный

2. Инструментальный

#### Место проведения

| Участковое лесничество | Урочище (дача) | Квартал (кварталы) | Выдел (выделы) | Площадь, га |
|------------------------|----------------|--------------------|----------------|-------------|
| Томилинское            | -              | 67                 | 2              | 0,6         |
| Томилинское            | -              | 67                 | 3              | 1,7         |
| Томилинское            | -              | 67                 | 4              | 0,3         |
| Томилинское            | -              | 67                 | 5              | 0,8         |

Лесопатологическое обследование проведено на общей площади 3,4 га.

**1. Визуальное лесопатологическое обследование.\***Наземное Дистанционное 1.1. На площади 0,6 га фактическая таксационная характеристика лесного насаждения соответствует таксационному описанию.

1.2. Лесные насаждения с нарушенной и утраченной устойчивостью выявлены на площади \_\_\_\_ га.

| Участковое лесничество | Урочище (дача) | Площадь, га                |                            | Причина ослабления (гибели) |
|------------------------|----------------|----------------------------|----------------------------|-----------------------------|
|                        |                | с нарушенной устойчивостью | с утраченной устойчивостью |                             |
|                        |                |                            |                            |                             |
|                        |                |                            |                            |                             |
|                        |                |                            |                            |                             |
|                        |                |                            |                            |                             |
| Итого:                 |                |                            |                            |                             |

Состояние обследованных лесных насаждений приведено в приложениях 1.1-1.4 к Акту в зависимости от метода проведения ЛПО.

1.3. В обследованных лесных участках прогнозируется:

| Прогноз                                      | Площадь, га |
|--|-------------|
| Ослабление лесных насаждений                 |             |
| Усыхание лесных насаждений различной степени |             |
| Развитие очагов вредных организмов           |             |

1.4. Обнаружено загрязнение лесного участка отходами и выбросами: промышленными   
бытовыми 

| Вид загрязнения | Размеры загрязнения |           |           | Объём, кубм | Площадь загрязнения, га |
|-----------------|---------------------|-----------|-----------|-------------|-------------------------|
|                 | длина, м            | ширина, м | высота, м |             |                         |
|                 |                     |           |           |             |                         |
|                 |                     |           |           |             |                         |

**ЗАКЛЮЧЕНИЕ**

Оценка текущего санитарного и лесопатологического состояния лесных насаждений, назначенные профилактические мероприятия по защите лесов, агитационные мероприятия:

Санитарное состояние насаждения - удовлетворительное;Состав насаждения по данным таксационного описания 7СЗБ+ЛПНасаждение - устойчивое, с наличием Ветровала (821) и Бурелома (822)По санитарному состоянию назначается уборка 100% неликвидной древесины на площади 0,4 га.На основании приказа Минприроды РФ № 470 от 12.09.2016 г.Состояние насаждения на площади 0,2 га - устойчивое, с целью предотвращения негативных процессов или снижения ущерба от их воздействия следует проводить надзор за состоянием насаждения.

Исполнитель работ по проведению лесопатологического обследования:

ФИО Тугеев Б.Р.Подпись 

\*Раздел включается в акт, в случае проведения лесопатологического обследования визуальным способом.

**1. Визуальное лесопатологическое обследование.\***

Наземное

Дистанционное

1.1. На площади 1,7 га фактическая таксационная характеристика лесного насаждения соответствует таксационному описанию.

1.2. Лесные насаждения с нарушенной и утраченной устойчивостью выявлены на площади \_\_\_\_ га.

| Участковое лесничество | Урочище (дача) | Площадь, га                |                            | Причина ослабления (гибели) |
|------------------------|----------------|----------------------------|----------------------------|-----------------------------|
|                        |                | с нарушенной устойчивостью | с утраченной устойчивостью |                             |
|                        |                |                            |                            |                             |
|                        |                |                            |                            |                             |
|                        |                |                            |                            |                             |
|                        |                |                            |                            |                             |
| Итого:                 |                |                            |                            |                             |

Состояние обследованных лесных насаждений приведено в приложениях 1.1-1.4 к Акту в зависимости от метода проведения ЛПО.

1.3. В обследованных лесных участках прогнозируется:

| Прогноз                                      | Площадь, га |
|--|-------------|
| Ослабление лесных насаждений                 |             |
| Усыхание лесных насаждений различной степени |             |
| Развитие очагов вредных организмов           |             |

1.4. Обнаружено загрязнение лесного участка отходами и выбросами: промышленными   
бытовыми

| Вид загрязнения | Размеры загрязнения |           |           | Объём, кубм | Площадь загрязнения, га |
|-----------------|---------------------|-----------|-----------|-------------|-------------------------|
|                 | длина, м            | ширина, м | высота, м |             |                         |
|                 |                     |           |           |             |                         |
|                 |                     |           |           |             |                         |

**ЗАКЛЮЧЕНИЕ**

Оценка текущего санитарного и лесопатологического состояния лесных насаждений, назначенные профилактические мероприятия по защите лесов, агитационные мероприятия:

Санитарное состояние насаждения - удовлетворительное;

Состав насаждения по данным таксационного описания 8С2Б+ЛП+С

Насаждение - устойчивое, с наличием Ветровала (821) и Бурелома (822)

По санитарному состоянию назначается уборка 100% неликвидной древесины на площади 0,7 га.

На основании приказа Минприроды РФ № 470 от 12.09.2016 г.

Состояние насаждения на площади 1 га - устойчивое, с целью предотвращения негативных процессов или снижения ущерба от их воздействия следует проводить надзор за состоянием насаждения.

Исполнитель работ по проведению лесопатологического обследования:

ФИО Тугеев Б.Р.

Подпись 

\*Раздел включается в акт, в случае проведения лесопатологического обследования визуальным способом.

**1. Визуальное лесопатологическое обследование.\***Наземное Дистанционное 1.1. На площади 0,3 га фактическая таксационная характеристика лесного насаждения соответствует таксационному описанию.

1.2. Лесные насаждения с нарушенной и утраченной устойчивостью выявлены на площади \_\_\_\_ га.

| Участковое лесничество | Урочище (дача) | Площадь, га                |                            | Причина ослабления (гибели) |
|------------------------|----------------|----------------------------|----------------------------|-----------------------------|
|                        |                | с нарушенной устойчивостью | с утраченной устойчивостью |                             |
|                        |                |                            |                            |                             |
|                        |                |                            |                            |                             |
|                        |                |                            |                            |                             |
|                        |                |                            |                            |                             |
| Итого:                 |                |                            |                            |                             |

Состояние обследованных лесных насаждений приведено в приложениях 1.1-1.4 к Акту в зависимости от метода проведения ЛПО.

1.3. В обследованных лесных участках прогнозируется:

| Прогноз                                      | Площадь, га |
|--|-------------|
| Ослабление лесных насаждений                 |             |
| Усыхание лесных насаждений различной степени |             |
| Развитие очагов вредных организмов           |             |

1.4. Обнаружено загрязнение лесного участка отходами и выбросами: промышленными   
бытовыми 

| Вид загрязнения | Размеры загрязнения |           |           | Объём, кубм | Площадь загрязнения, га |
|-----------------|---------------------|-----------|-----------|-------------|-------------------------|
|                 | длина, м            | ширина, м | высота, м |             |                         |
|                 |                     |           |           |             |                         |
|                 |                     |           |           |             |                         |

**ЗАКЛЮЧЕНИЕ**

Оценка текущего санитарного и лесопатологического состояния лесных насаждений, назначенные профилактические мероприятия по защите лесов, агитационные мероприятия:

Санитарное состояние насаждения - удовлетворительное;Состав насаждения по данным таксационного описания 9С1Б+СНасаждение - устойчивое, с наличием Ветровала (821) и Бурелома (822)По санитарному состоянию назначается уборка 100% неликвидной древесины на площади 0,1 га.На основании приказа Минприроды РФ № 470 от 12.09.2016 г.Состояние насаждения на площади 0,2 га - устойчивое, с целью предотвращения негативных процессов или снижения ущерба от их воздействия следует проводить надзор за состоянием насаждения.

Исполнитель работ по проведению лесопатологического обследования:

ФИО Тугеев Б.Р.Подпись 

\*Раздел включается в акт, в случае проведения лесопатологического обследования визуальным способом.

**1. Визуальное лесопатологическое обследование.\***

Наземное

Дистанционное

1.1. На площади 0,8 га фактическая таксационная характеристика лесного насаждения соответствует таксационному описанию.

1.2. Лесные насаждения с нарушенной и утраченной устойчивостью выявлены на площади \_\_\_\_\_ га.

| Участковое лесничество | Урочище (дача) | Площадь, га                |                            | Причина ослабления (гибели) |
|------------------------|----------------|----------------------------|----------------------------|-----------------------------|
|                        |                | с нарушенной устойчивостью | с утраченной устойчивостью |                             |
|                        |                |                            |                            |                             |
|                        |                |                            |                            |                             |
|                        |                |                            |                            |                             |
|                        |                |                            |                            |                             |
| Итого:                 |                |                            |                            |                             |

Состояние обследованных лесных насаждений приведено в приложениях 1.1-1.4 к Акту в зависимости от метода проведения ЛПО.

1.3. В обследованных лесных участках прогнозируется:

| Прогноз                                      | Площадь, га |
|--|-------------|
| Ослабление лесных насаждений                 |             |
| Усыхание лесных насаждений различной степени |             |
| Развитие очагов вредных организмов           |             |

1.4. Обнаружено загрязнение лесного участка отходами и выбросами: промышленными   
бытовыми

| Вид загрязнения | Размеры загрязнения |           |           | Объём, кубм | Площадь загрязнения, га |
|-----------------|---------------------|-----------|-----------|-------------|-------------------------|
|                 | длина, м            | ширина, м | высота, м |             |                         |
|                 |                     |           |           |             |                         |
|                 |                     |           |           |             |                         |

**ЗАКЛЮЧЕНИЕ**

Оценка текущего санитарного и лесопатологического состояния лесных насаждений, назначенные профилактические мероприятия по защите лесов, агитационные мероприятия:

Санитарное состояние насаждения - удовлетворительное;

Состав насаждения по данным таксационного описания 6С2С1Б1ЛП

Насаждение - устойчивое, с наличием Ветровала (821) и Бурелома (822)

По санитарному состоянию назначается уборка 100% неликвидной древесины на площади 0,7 га.

На основании приказа Минприроды РФ № 470 от 12.09.2016 г.

Состояние насаждения на площади 0,1 га - устойчивое, с целью предотвращения негативных процессов или снижения ущерба от их воздействия следует проводить надзор за состоянием насаждения.

Исполнитель работ по проведению лесопатологического обследования:

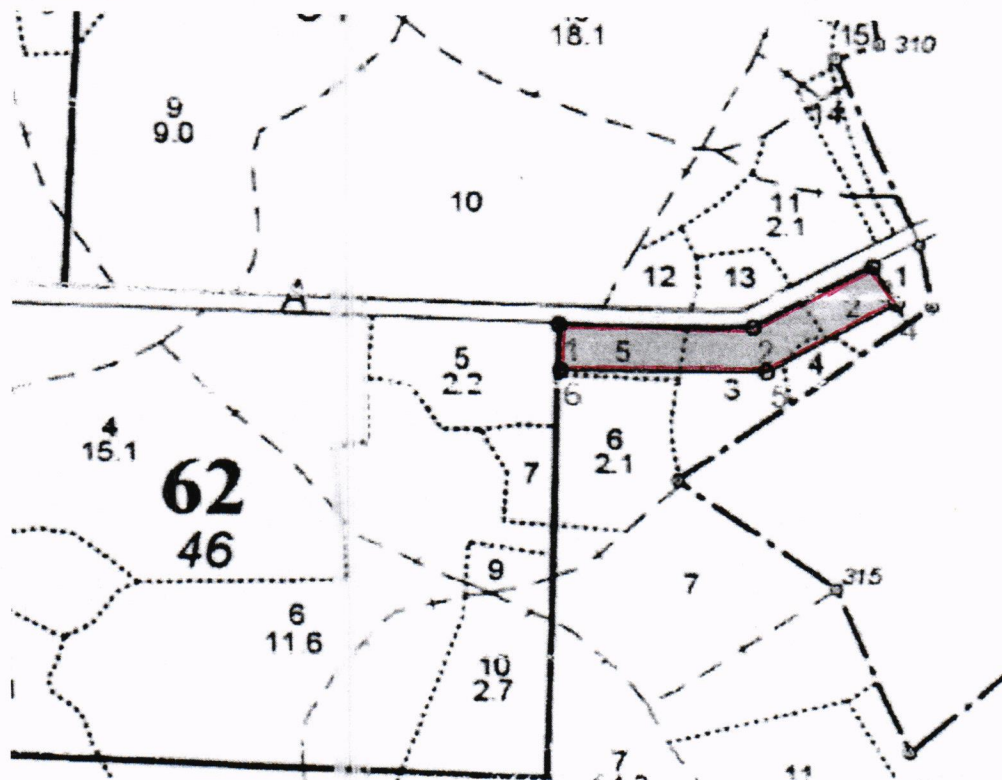
ФИО Тугеев Б.Р.

Подпись 

\*Раздел включается в акт, в случае проведения лесопатологического обследования визуальным способом.

### Абрис участка

М 1:10000



| Номер выдела | Ленты (круговой площадки) перечёта |          |           |           |             |
|--------------|------------------------------------|----------|-----------|-----------|-------------|
|              | № ленты (площадки)                 | длина, м | ширина, м | радиус, м | площадь, га |
|              |                                    |          |           |           |             |
|              |                                    |          |           |           |             |
|              |                                    |          |           |           |             |
|              |                                    |          |           |           |             |

| Номера точек | Координаты | Румбы линий | Длина, м |
|--------------|------------|-------------|----------|
| 1-2          |            |             | 212      |
| 2-3          |            |             | 149      |
| 3-4          |            |             | 50       |
| 4-5          |            |             | 162      |
| 5-6          |            |             | 225      |
| 6-1          |            |             | 51       |

Условные обозначения: \_\_\_\_\_

Исполнитель работ по проведению лесопатологического обследования:  
ФИО \_\_\_\_\_ Тугеев Б.Р.

Подпись \_\_\_\_\_

Дата составления документа \_\_\_\_\_

14.07.2014

Телефон \_\_\_\_\_

(496)754-84-52