

УТВЕРЖДАЮ:

Должность: Заместитель председателя
Комитета лесного хозяйства
Московской области

Ф.И.О: А.В. Прокопченко

Дата: 19.09.2018



Акт
лесопатологического обследования № 1091

лесных насаждений Истринского лесничества (лесопарка)
Московской области (субъект Российской Федерации)

Способ лесопатологического обследования: 1. Визуальный
2. Инструментальный

Место проведения

Участковое лесничество	Урочище (дача)	Квартал (кварталы)	Выдел (выделы)	Площадь, га
Савельевское	Новопетровский	32	16	6,1

Лесопатологическое обследование проведено на общей площади 6,1 га.

1. Визуальное лесопатологическое обследование.*

Наземное

Дистанционное

1.1. На площади 6,1 га фактическая таксационная характеристика лесного насаждения соответствует (не соответствует) таксационному описанию (нужное подчеркнуть). Причины несоответствия

Список участков с выявленными несоответствиями приведён в приложении 1 к настоящему Акту.

1.2. Лесные насаждения с нарушенной и утраченной устойчивостью выявлены на площади (га): 2,7

Участковое лесничество	Урочище (дача)	Площадь, га		Причина ослабления (гибели)
		с нарушенной устойчивостью	с утраченной устойчивостью	
Савельевское	Новопетровский	2,7	-	Стволовые гнили (350), короед типограф(343), бурелом(822), опенок(467).
Итого:		2,7	-	

Состояние обследованных лесных насаждений приведено в приложениях 1.1-1.4 к Акту в зависимости от метода проведения ЛПО.

1.3. В обследованных лесных участках прогнозируется:

Прогноз	Площадь, га
Ослабление лесных насаждений	-
Усыхание лесных насаждений различной степени	-
Развитие очагов вредных организмов	-

1.4. Обнаружено загрязнение лесного участка отходами и выбросами: промышленными
бытовыми

Вид загрязнения	Размеры загрязнения			Объём, кубм	Площадь загрязнения, га
	длина, м	ширина, м	высота, м		

ЗАКЛЮЧЕНИЕ

Оценка текущего санитарного и лесопатологического состояния лесных насаждений, назначенные профилактические мероприятия по защите лесов, агитационные мероприятия:

Лесоустройство 2015 года.

Состояние насаждения на площади 3,4 га - удовлетворительное; насаждение устойчивое.

С целью предотвращения негативных процессов или снижения ущерба от их воздействия следует проводить надзор за состоянием насаждения на площади 3,4 га

Состояние насаждения на площади 2,7 га - насаждение с нарушенной устойчивостью.

*С целью предотвращения негативных процессов или снижения ущерба от их воздействия назначается проведение **выборочной санитарной рубки на площади 2,7 га.***

ФИО Пыкин А.В.

Подпись 

*Раздел включается в акт, в случае проведения лесопатологического обследования визуальным способом.

2. Инструментальное обследование лесного участка. ** кв. 32-Н выд. 16

2.1. Фактическая таксационная характеристика лесного насаждения соответствует

(не соответствует) (нужное подчеркнуть) таксационному описанию. Причины несоответствия:

Ведомость лесных участков с выявленными несоответствиями таксационным описаниям приведена в приложении 1 к Акту.

2.2. Состояние насаждений: **с нарушенной устойчивостью**

с утраченной устойчивостью

причины повреждения: Короед-типограф (343), Бурелом (822), опенок (467), стволовые гнили (350).

Заселено (отработано) стволовыми вредителями:

Вид вредителя	Порода	Встречаемость (% заселённых деревьев)	Степень заселения лесного насаждения (слабая, средняя, сильная)
Короед-типограф	Е	21	Средняя

Повреждено огнём:

Вид пожара	Порода	Состояние корневых лап		Состояние корневой шейки		Подсушивание луба	
		процент повреждённых огнём корней	процент деревьев с данным повреждением	ожог корневой шейки по окружности (1/4; 2/4; 3/4; более 3/4)	процент деревьев с данным повреждением	по окружности (1/4; 2/4; 3/4; более 3/4)	процент деревьев с данным повреждением

Поражено болезнями:

Вид болезни	Порода	Встречаемость (% поражённых деревьев)	Степень поражения лесного насаждения (слабая, средняя, сильная)
Опенок	Ос	13	Слабая

2.3. Выборке подлежит 15 % деревьев,

в том числе:

ослабленных 0 % (причины назначения) _____ ;

сильно ослабленных 0 % (причины назначения) _____ ;

усыхающих 0 % (причины назначения) _____ ;

свежего сухостоя 0 %;

старого сухостоя 10 %;

свежего ветровала 0 %;

свежего бурелома 0 %;

старого ветровала 0 %;

старого бурелома 5 %;

аварийных 0 %;

2.4. Полнота лесного насаждения после уборки деревьев, подлежащих рубке, составит

0,5

Критическая полнота для данной категории лесных насаждений составляет

0,3

ЗАКЛЮЧЕНИЕ

С целью предотвращения негативных процессов или снижения ущерба от их воздействия назначено:

Участковое лесничество	Урочище (дача)	Квар-тал	Вы-дел	Площадь выдела, га	Вид мероп-риятия	Площадь мероприятия, га	По-рода	Запас на выдел, куб. м	Крайние сро-ки проведе-ния
Савельевское	Новопетровский	32	16	6,1	СРВ	2,7	Б	85	2019

Ведомость перечета деревьев, назначенных в рубку, и абрис лесного участка прилагаются (приложения 2 и 3 к Акту).

Меры по обеспечению возобновления:

Мероприятия, необходимые для предупреждения повреждения или поражения смежных насаждений: проведение проектируемых мероприятий в кратчайшие сроки

Состояние насаждения на площади 2,7 га- с нарушенной устойчивостью.

С целью предотвращения негативных процессов или снижения ущерба от их воздействия назначается проведение **выборочной санитарной рубки на площади 2,7 га.**

Признаки повреждения деревьев:

Местное поселение стволовых вредителей (отработано)(610), отработано >3/4 окружности ствола под кроной (614), наличие плодовых тел на стволе (801), наличие гнили (832), слом стволов деревьев (882).

Причина ослабления и повреждения насаждения - бурелом (822), заселение топографом (отработано) (343), опенок (467), стволовые гнили (350).

Запас выбираемой древесины -

85 куб.м.

Крайние сроки проведения:

2019 г.

Сведения для расчёта степени повреждения:

год образования старого сухостоя

2015

основная причина повреждения древесины

Короед типограф (343), стволовые гнили (350).

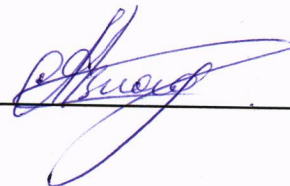
Дата проведения обследований

14.07.2014

Исполнитель работ по проведению лесопатологического обследования:

ФИО Пыкин А.В.

Подпись




** Раздел включается в акт в случае проведения лесопатологического обследования инструментальным способом.

Результаты проведения лесопатологического обследования в лесных насаждениях, повреждённых вредителями леса (хвое- листогрызущими) за июль 2017 г.

Субъект Российской Федерации _____ Лесничество (лесопарк) _____ (месяц)
 Участковое лесничество _____ Урочище (лесная дача) _____

1	2	3	4	5	6	7	Таксационная характеристика лесного насаждения								17	Распределение деревьев по степени объедания кроны, % от числа стволов				23	Назначенные мероприятия					
							8	9	10	11	12	13	14	15		16	18	19	20		21	22	24	25	26	
Номер квартала	Номер выдела	Площадь выдела, га	Целевое назначение лесов	Категория защитных лесов	Номер лесопатологического выдела	Площадь лесопатологического выдела, га	состав	порода	возраст	средняя высота, м	средний диаметр, см	тип леса	полнота	бонитет	запас, куб. м/га	Вид вредителя	Доля повреждённых деревьев, % от количества	до 25	26-49	50-75	более 75	Фаза развития вредителя	Вид	Площадь, га	Сроки проведения	

Показатели, не соответствующие таксационному описанию отмечаются «*».
 Исполнитель работ по проведению лесопатологического обследования:

ФИО Пыкин А.В. _____ Подпись 
 Дата составления документа 14.08.2018 Телефон 495-994-52-07

Результаты проведения лесопатологических обследований лесных насаждений с использованием данных дистанционного зондирования Земли (авиационных и космических снимков)

Субъект Российской Федерации _____

Лесничество (лесопарк) _____

Участковое лесничество _____ Урочище (лесная дача) _____

1	2	3	4	5	6	7	8	9	10	11	12	13	Краткая характеристика материалов дистанционного зондирования Земли				18	19	20	Рекомендуемые мероприятия		
													Краткая таксационная характеристика лесных насаждений по данным лесоустройства	тип леса/тип лесорастительных условий	относительная полнота	фонитет				общий запас древесины, м ³ /га	Тип и наименование летального аппарата	Наименование съемочной аппаратуры
1	Номер лесотаксационного выдела	Площадь лесотаксационного выдела, га	Номер лесопатологического выдела	Площадь лесопатологического выдела, га	Породный состав	Средний возраст	Средняя высота, м	Средний диаметр, см	тип леса/тип лесорастительных условий	относительная полнота	фонитет	общий запас древесины, м ³ /га	Тип и наименование летального аппарата	Наименование съемочной аппаратуры	Режим съемки (панораматический/мультиспектральный/гиперспектральный/красный/БИК/ИК и т.п.)	Пространственное разрешение (для каждого режима), м	Дата съемки (дд.мм.гггг)	Дата дешифрирования (дд.мм.гггг)	Предполагаемая причина повреждения	Вид	Площадь, га	Сроки проведения (мм.гггг-мм.гггг)
2	Номер лесотаксационного выдела	Площадь лесотаксационного выдела, га	Номер лесопатологического выдела	Площадь лесопатологического выдела, га																		
3	Номер лесотаксационного выдела	Площадь лесотаксационного выдела, га	Номер лесопатологического выдела	Площадь лесопатологического выдела, га																		
4	Номер лесотаксационного выдела	Площадь лесотаксационного выдела, га	Номер лесопатологического выдела	Площадь лесопатологического выдела, га																		
5	Номер лесотаксационного выдела	Площадь лесотаксационного выдела, га	Номер лесопатологического выдела	Площадь лесопатологического выдела, га																		

Исполнитель работ по проведению лесопатологического обследования:

ФИО Пыкин А.В.

Подпись



Дата составления документа

14.08.2018

Телефон 495-994-52-07

Ведомость перечета деревьев назначенных в рубку

ВРЕМЕННАЯ ПРОБНАЯ ПЛОЩАДЬ № 1

Субъект Российской Федерации Московская область

Лесничество (лесопарк) Савельевское . Квартал 32-Н . Выдел 16

Площадь 2,7 га, _____ .

Номер очага вредных организмов _____ Размер пробной площади 2,7 га.

Таксационная характеристика:

тип леса ЕСЛШ состав 4Б3Ос3Е возраст 75 бонитет 1

полнота 0,60 запас на га 210 возобновление _____ ;

Время и причина ослабления лесного насаждения:

2013-2015 г. Короед-типограф (затухший очаг)(343),
бурелом(822), стволые гнили(350), опенок(467).

Тип очага вредных организмов: эпизодический, хронический (подчеркнуть).

Фаза развития очага вредных организмов: начальная, нарастания численности, собственно вспышка, кризис (подчеркнуть).

Состояние лесного насаждения, намечаемые мероприятия:

Состояние насаждения на площади 2,7 га - насаждение с нарушенной устойчивостью.

С целью предотвращения негативных процессов или снижения ущерба от их воздействия
назначается проведение **выборочной санитарной рубки на площади 2,7 га.**

Исполнитель работ по проведению лесопатологического обследования:

ФИО Пыкина А.В.

Подпись 

Дата составления документа 14.08.2018

Телефон 495-994-52-07

Порода: Осина

ступени толщины, см	Количество деревьев по категориям состояния, шт.															Всего деревьев по ступеням толщины			
	I	II	III	IV		V		VI			ветровал, бурелом			аварийные деревья			шт.	в т.ч. подлежат рубке, %	
				НЗ	З	НЗ	З	НЗ	З	О	НЗ	З	О	НЗ	З	О			
1	2	3	4	5	6	7	8	9	10	11	12	13	14	15	16	17	18	19	
12																			
16																			
20	2																		
24	29	33	12							3								2	
28	16	22	37							14			4					77	4
32	7	28	14							5			1					93	19
36			5							2								55	11
40										1								7	29
44										1			1					2	100
48 и более										1								1	100
итого	54	83	68							26			6					237	14
Итого, %	23	35,02	29							10,97			3					100	14
Итого по запасу	32	58	52							22			5					169	16
Итого % по запасу	19	34	30							13			3					100	16

Порода: Ель

ступени толщины, см	Количество деревьев по категориям состояния, шт.															Всего деревьев по ступеням толщины			
	I	II	III	IV		V		VI			ветровал, бурелом			аварийные деревья			шт.	в т.ч. подлежат рубке, %	
				НЗ	З	НЗ	З	НЗ	З	О	НЗ	З	О	НЗ	З	О			
1	2	3	4	5	6	7	8	9	10	11	12	13	14	15	16	17	18	19	
12	11	2	1							9								23	39
16	16	7								13								36	36
20	18	10	1							9			1					39	26
24	15	6	3							7			5					36	33
28	35	2	8							9			11					65	31
32	19		4							9			8					40	43
36		7	2							5			1					15	40
40	4									2								6	33
44	2																	2	
48 и более		2	1															3	
итого	120	36	20							63			26					265	34
Итого, %	45	14	8							24			10					100	34
Итого по запасу	73	24	17							35			20					171	33
Итого % по запасу	43	14	10							21			12					100	33

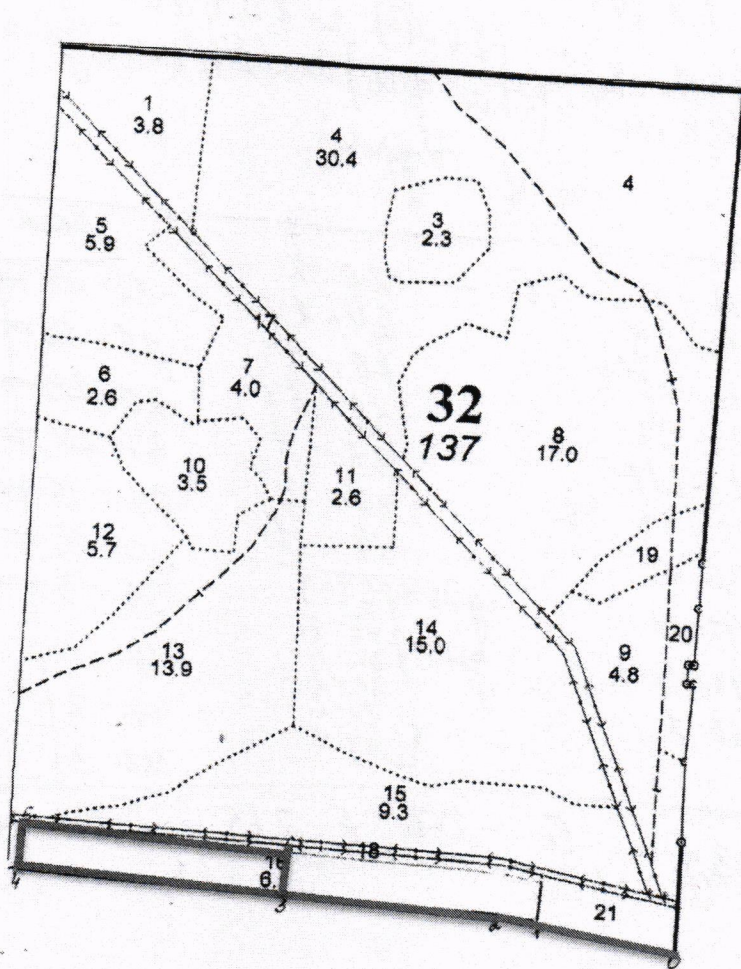
Порода: Сосна

ступени толщины, см	Количество деревьев по категориям состояния, шт.															Всего деревьев по			
	I	II	III	IV		V		VI			ветровал, бурелом			аварийные деревья			шт.	в т.ч. подлежат рубке, %	
				НЗ	З	НЗ	З	НЗ	З	О	НЗ	З	О	НЗ	З	О			
1	2	3	4	5	6	7	8	9	10	11	12	13	14	15	16	17	18	19	
12																			
16																			
20																			
24																			
28																			
32																			
36																			
40										1								1	100
44																			
48 и более																			
итого										1								1	100
Итого, %										100								100	100
Итого по запасу										1								1	100
Итого % по запасу										100								100	100

Примечание: НЗ - незаселенное, З - заселенное, О - отработанное вредителями.

Абрис участка

M1:10000



Данные инструментальной съёмки

№ точек	Румбы°	Меры линий, м
0-1	СЗ:76	220
1-2	СЗ:80	50
2-3	СЗ:87	330
3-4	СЗ:87	400
4-5	СЗ:01	68
5-6	ЮВ:87	400
6-3	ЮВ:87	68

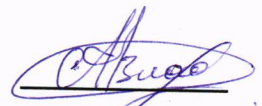
Привязка: т. 0-1-2-3

Номер выдела	Ленты перече́та			
	№ ленты (площадки)	длина, м	ширина, м	площадь, га

Условные обозначения:  Границы участка

Исполнитель работ по проведению лесопатологического обследования:
ФИО Пыкин А.В.

Подпись



Дата составления документа

14.08.2014

Телефон

495-994-52-07