

УТВЕРЖДАЮ:

Должность:

Заместитель председателя  
Комитета лесного хозяйства  
Московской области

Ф.И.О:

А.В. Прокопченко

Дата:



**Акт**

лесопатологического обследования № 1088

лесных насаждений Истринского

лесничества (лесопарка)

Московской области

(субъект Российской Федерации)

Способ лесопатологического обследования:

1. Визуальный



2. Инструментальный



**Место проведения**

Участковое лесничество	Урочище (дача)	Квартал (кварталы)	Выдел (выделы)	Площадь, га
Ново-Иерусалимское	Истринский	68	10	10,6
Ново-Иерусалимское	Истринский	68	23	29,6

Лесопатологическое обследование проведено на общей площади

40,2 га.

**1. Визуальное лесопатологическое обследование.\***

Наземное

Дистанционное

1.1. На площади 40,2 га фактическая таксационная характеристика лесного насаждения соответствует (не соответствует) таксационному описанию (нужное подчеркнуть). Причины несоответствия

Список участков с выявленными несоответствиями приведён в приложении 1 к настоящему Акту.

1.2. Лесные насаждения с нарушенной и утраченной устойчивостью выявлены на площади (га): 34,7

Участковое лесничество	Урочище (дача)	Площадь, га		Причина ослабления (гибели)
		с нарушенной устойчивостью	с утраченной устойчивостью	
Ново-Иерусалимское кв. 68-И выд. 10	Истринский	10,0	-	Короед-типограф (затухший очаг) (343), бактериальные заболевания березы (390), ветровал (821), бурелом (822), стволовые гнили (350).
Ново-Иерусалимское кв. 68-И выд. 23	Истринский	24,7	-	
Итого:		34,7	-	

Состояние обследованных лесных насаждений приведено в приложениях 1.1-1.4 к Акту в зависимости от метода проведения ЛПО.

1.3. В обследованных лесных участках прогнозируется:

Прогноз	Площадь, га
Ослабление лесных насаждений	-
Усыхание лесных насаждений различной степени	-
Развитие очагов вредных организмов	-

1.4. Обнаружено загрязнение лесного участка отходами и выбросами: промышленными   
бытовыми

Вид загрязнения	Размеры загрязнения			Объём, кубм	Площадь загрязнения, га
	длина, м	ширина, м	высота, м		

**ЗАКЛЮЧЕНИЕ**

Оценка текущего санитарного и лесопатологического состояния лесных насаждений, назначенные профилактические мероприятия по защите лесов, агитационные мероприятия:

Лесоустройство 2015 года.

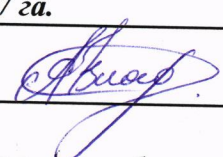
Состояние насаждения на площади 5,5 га - удовлетворительное; насаждение устойчивое.

С целью предотвращения негативных процессов или снижения ущерба от их воздействия следует проводить надзор за состоянием насаждения на площади 5,5 га

Состояние насаждения на площади 34,7 га - насаждение с нарушенной устойчивостью.

С целью предотвращения негативных процессов или снижения ущерба от их воздействия назначается проведение **выборочной санитарной рубки на площади 34,7 га.**

ФИО Пыкин А.В.

Подпись 

\*Раздел включается в акт, в случае проведения лесопатологического обследования визуальным способом.

**2. Инструментальное обследование лесного участка.\*\* кв. 68-И выд. 10,23**

2.1. Фактическая таксационная характеристика лесного насаждения соответствует

(не соответствует) (нужное подчеркнуть) таксационному описанию. Причины несоответствия:

Ведомость лесных участков с выявленными несоответствиями таксационным описаниям приведена в приложении 1 к Акту.

2.2. Состояние насаждений: **с нарушенной устойчивостью**

**с утраченной устойчивостью**

причины повреждения: Короед-типограф (343), Бактериальные заболевания березы (390), Ветровал (821), Бурелом (822), стволые гнили (350).

Заселено (отработано) стволовыми вредителями:

Вид вредителя	Порода	Встречаемость (% заселённых деревьев)	Степень заселения лесного насаждения (слабая, средняя, сильная)
Короед-типограф	Е	3	слабая

Повреждено огнём:

Вид пожара	Порода	Состояние корневых лап		Состояние корневой шейки		Подсушивание луба	
		процент повреждённых огнём корней	процент деревьев с данным повреждением	ожог корневой шейки по окружности (1/4, 2/4, 3/4)	процент повреждённых деревьев	по окружности и (1/4; 2/4; 3/4; более 3/4)	процент повреждённых деревьев

Поражено болезнями:

Вид болезни	Порода	Встречаемость (% поражённых деревьев)	Степень поражения лесного насаждения (слабая, средняя, сильная)
Бактериальные заболевания	Б	1	Слабая
Межвидовая конкуренция	С	5	Слабая

2.3. Выборке подлежит 7 % деревьев,

в том числе:

ослабленных 0 % (причины назначения) \_\_\_\_\_ ;  
 сильно ослабленных 0 % (причины назначения) \_\_\_\_\_ ;  
 усыхающих 0 % (причины назначения) \_\_\_\_\_ ;  
 свежего сухостоя 0 %;  
 старого сухостоя 7 %;  
 свежего ветровала 0 %;  
 свежего бурелома 0 %;  
 старого ветровала 0 %;  
 старого бурелома 0 %;  
 аварийных 0 %;

2.4. Полнота лесного насаждения после уборки деревьев, подлежащих рубке, составит

Критическая полнота для данной категории лесных насаждений составляет 0,8

0,3

## ЗАКЛЮЧЕНИЕ

С целью предотвращения негативных процессов или снижения ущерба от их воздействия назначено:

Участковое лесничество	Урочище (дача)	Квартал	Выдел	Площадь выдела, га	Вид мероприятия	Площадь мероприятия, га	Порода	Запас на выдел, куб. м	Крайние сроки проведения
Ново-Иерусалимское	Истринский	68	10	10,6	СРВ	10,0	С	11382	2019
Ново-Иерусалимское	Истринский	68	23	29,6	СРВ	24,7	С		

Ведомость перечета деревьев, назначенных в рубку, и абрис лесного участка прилагаются (приложения 2 и 3 к Акту).

Меры по обеспечению возобновления: -

Мероприятия, необходимые для предупреждения повреждения или поражения смежных насаждений: проведение проектируемых мероприятий в кратчайшие сроки

Состояние насаждения - с нарушенной устойчивостью на площади

34,7 га.

С целью предотвращения негативных процессов или снижения ущерба от их воздействия назначается проведение **выборочной санитарной рубки на площади 34,7 га.**

Признаки повреждения деревьев: Местное посление стволовых вредителей (610),

обрыв корней вывал (старый) прошлых лет (206), наличие плодовых тел на стволе (801), наличие гнили (832), слом стволов деревьев (882).

Причина ослабления и повреждения насаждения - Короед-типограф (343), бурелом (822), ветровал (821), бактериальные заболевания (390), стволовые гнили (350).

Запас выбираемой древесины по фактическому состоянию -

816 куб.м.

Крайние сроки проведения:

2019 г.

Сведения для расчёта степени повреждения:

год образования старого сухостоя

2015

основная причина повреждения древесины

бурелом(822), короед типограф (343).

Дата проведения обследований

14.07.2018

Исполнитель работ по проведению лесопатологического обследования:

ФИО Пыкин А.В.

Подпись

\*\* Раздел включается в акт в случае проведения лесопатологического обследования инструментальным способом.

Приложение 1

к акту лесопатологического обследования

Ведомость лесных участков с выявленными несоответствиями таксационным описаниям

Источник данных	Год проведения обследования	Номер квартала	Номер выдела	Площадь выдела, га	Целевое назначение лесов	Категория защитных лесов	Номер лесопатологического выдела	Площадь лесопатологического выдела га	Таксационная характеристика											Заложено п/п								
									состав	порода	возраст, лет	средняя высота, м	средний диаметр, см	тип леса	тип условия	местопрорастания (ТУМ)	плотота	бонитет	запас, куб. м/га	количество пробных площадей, шт.	общая площадь пробных площадей, га							
ТО																												
Ф																												

Примечание:

ТО - таксационные описания

Ф - фактическая характеристика лесного насаждения

Исполнитель работ по проведению лесопатологического обследования:

Ф.И.О Пыкин А.В.

Подпись

Результаты проведения лесопатологического обследования лесных насаждений за

2017 г.

Субъект Российской Федерации Московская область Лесничество (лесопарк) Истринское  
 Участковое лесничество Ново-Иерусалимское Урочище (лесная дача)

№ квартала	№ выдела	№ выдела, га	Целевое назначение лесов	Категория защитных лесов	№ выдела лесопатологического	№ выдела лесопатологического	Таксационная характеристика лесного насаждения										Число деревьев на пробе, шт.	Распределение деревьев по категориям состояния, % от запаса										Признаки повреждения деревьев	Доля поврежденных деревьев, %	Причина ослабления, повреждения	Подлежит рубке, %	Назначенные мероприятия	
							состав	порода	возраст	средняя высота, м	средний диаметр, см	тип леса	полнота	тонитет	запас, куб. м/га	без признаков		ослабленная	ослабленные	ослабленные	усыхающие	свежий сухостой	старый сухостой	свежий ветровал	старый ветровал	свежий бурелом	старый бурелом					аварийные деревья	Местное послепонение стволовых вредителей (610), обрыв корней вывал (старый) прошлых лет (206), наличие плодовых тел на стволе (801), наличие гнили (832), слом стволов деревьев (882).
68-И	10	10,6	Защитные	1 и 2 пояс зон санит. Охр. Водост.	1	10	702Е1В	С;Е ;Б	60	24	24	СЛШ	0,9	1А	350	17	18	19	20	21	22	23	24	25	26	27	28	29	30	31	32	33	34
	23	29,6	Защитные	2 и 2 пояс зон санит. Охр. Водост.	1	24,7	8С2Б+Е+Ос	С;Б	55	23	22	СЛШ	0,9	1А	330	2545	60	20	12	0	0	7	0	0	0	0	0	10	10	7	СРВ	34,7	

Показатели, не соответствующие таксационному описанию отмечаются «\*». Лесоустройство 2015 г.  
 Исполнитель работ по проведению лесопатологического обследования

ФИО Пыкин А.В. Подпись 

Дата составления документа 14.08.2017 Телефон 495-994-52-07

Приложение 1.2

к акту лесопатологического обследования

Результаты проведения лесопатологического обследования в лесных насаждениях, повреждённых вредителями леса (хвое-листогрызущими) за июль 2017 г.

(месяц)

Субъект Российской Федерации \_\_\_\_\_ Лесничество (лесопарк) \_\_\_\_\_

Участковое лесничество \_\_\_\_\_

Урочище (лесная дача) \_\_\_\_\_

1	2	3	4	5	6	7	8	9	10	11	12	13	14	15	16	17	18	Распределение деревьев по степени объедания кроны, %				Назначенные мероприятия						
																		до 25	26-49	50-75	более 75	вид	площадь, га	сроки проведения				
Номер квартала	Номер выдела	Площадь выдела, га	Целевое назначение лесов	Категория защитных лесов	Номер лесопатологического выдела	Площадь лесопатологического выдела	выдела, га	состав	порода	возраст	средняя высота, м	средний диаметр, см	тип леса	полнота	бонитет	запас, куб. м/га	вид вредителя	Доля повреждённых деревьев, % от количества	до 25	26-49	50-75	более 75	Фаза развития вредителя	вид	площадь, га	сроки проведения		

Показатели, не соответствующие таксационному описанию отмечаются «\*».  
Исполнитель работ по проведению лесопатологического обследования:

ФИО Пыкин А.В.

Подпись



Дата составления документа

14.08.2017

Телефон 495-994-52-07

**Результаты проведения лесопатологических обследований лесных насаждений  
с использованием авиационных средств**

Субъект Российской Федерации \_\_\_\_\_ Лесничество (лесопарк) \_\_\_\_\_  
 Участковое лесничество \_\_\_\_\_ Урочище (лесная дача) \_\_\_\_\_  
 Государственный и регистрационный знаки летательного аппарата \_\_\_\_\_  
 Изготовитель, тип летательного аппарата \_\_\_\_\_  
 Серийный идентификационный номер воздушного судна \_\_\_\_\_  
 Дата вылета \_\_\_\_\_ Местное время вылета \_\_\_\_\_ Пункт вылета \_\_\_\_\_  
 Время полёта \_\_\_\_\_

1 Номер квартала	2 Номер вылета	3 Номер лесопатологического вылета	4 Площадь лесопатологического вылета, га	5 Перечень таксационных вылетов, входящих в лесопатологический вылет	6 Повреждаемая порода	Доля усыхающих и погибших деревьев, %							15 дефолиция	16 декорация	17 (погибших) деревьев (равномерное, групповое, куртинное, сплошное)	18 Причина повреждения	19 Назначенные мероприятия																					
						7 усыхающие	8 свежий сухой	9 старый сухой	10 свежий ветровал	11 свежий бурлом	12 старый ветровал	13 старый бурлом					14 аварийные деревья	20 площадь, га	21 сроки проведения																			

Исполнитель работ по проведению лесопатологических обследований:

ФИО Пыкин А.В.

Подпись \_\_\_\_\_

Дата составления документа 14.08.2018

Телефон 495-994-52-07



Результаты проведения лесопатологических обследований лесных насаждений с использованием данных дистанционного зондирования Земли (авиационных и космических снимков)

Субъект Российской Федерации \_\_\_\_\_  
Участковое лесничество \_\_\_\_\_

Лесничество (лесопарк) \_\_\_\_\_  
Урочище (лесная дача) \_\_\_\_\_

1	2	3	4	5	Краткая таксационная характеристика лесных насаждений по данным лесоустройства								Краткая характеристика материалов дистанционного зондирования Земли				Рекомендуемые мероприятия						
					6	7	8	9	10	11	12	13	14	15	16	17	18	19	20	21	22	23	
Номер лесного квартала	Номер лесотаксационного выдела	Площадь лесотаксационного выдела, га	Номер лесопатологического выдела	Площадь лесопатологического выдела, га	Породный состав	средний возраст	средняя высота, м	средний диаметр, см	тип леса/тип лесорастительных условий	относительная полнота	бонитет	общий запас древесины, м <sup>3</sup> /га	тип и наименование летального аппарата	Наименование съемочной аппаратуры	Режим съемки (панхроматический/мультиспектральный/гиперспектральный/красный/БИК/ИК и т.п.)	Пространственное разрешение (для каждого режима), м	Дата съемки (дд.мм.гггг)	Дата дешифрирования (дд.мм.гггг)	Предполагаемая причина повреждения	вид	площадь, га	сроки проведения (мм.гггг-мм.гггг)	

Исполнитель работ по проведению лесопатологического обследования:

ФИО Пыкин А.В.

Подпись

Дата составления документа

14.07.2018

Телефон 495-994-52407

**Ведомость перечета деревьев назначенных в рубку**

ВРЕМЕННАЯ ПРОБНАЯ ПЛОЩАДЬ № 1

Субъект Российской Федерации Московская область

Лесничество (лесопарк) Ново-Иерусалимское . Квартал 68-И . Выдел 10,23

Площадь 34,7 га, \_\_\_\_\_ .

Номер очага вредных организмов \_\_\_\_\_ Размер пробной площади 3,6 га.

Таксационная характеристика:

тип леса \_\_\_\_\_ ; состав \_\_\_\_\_ ; возраст \_\_\_\_\_ ; бонитет \_\_\_\_\_ ;

полнота \_\_\_\_\_ ; запас на га \_\_\_\_\_ ; возобновление \_\_\_\_\_ ;

Время и причина ослабления лесного насаждения:

2013-2015 г. Короед-типограф (затухший очаг)(343), бактериальные заболевания березы(390), бурелом(822), стволовые гнили(350).

Тип очага вредных организмов: эпизодический, хронический (подчеркнуть).

Фаза развития очага вредных организмов: начальная, нарастания численности, собственно вспышка, кризис (подчеркнуть).

Состояние лесного насаждения, намечаемые мероприятия:

Состояние насаждения на площади 34,7 га - насаждение с нарушенной устойчивостью.

С целью предотвращения негативных процессов или снижения ущерба от их воздействия назначается проведение **выборочной санитарной рубки на площади 34,7 га.**

Исполнитель работ по проведению лесопатологического обследования:

«ФИО Пыкина А.В.

Подпись 

Дата составления документа 14.07.2014

Телефон 495-994-52-07

## ВЕДОМОСТЬ ПЕРЕЧЕТА ДЕРЕВЬЕВ

Порода: Итого

ступени толщины, см	Количество деревьев по категориям состояния, шт.																Всего деревьев по ступеням толщины	
	I	II	III	IV		V		VI			ветровал, бурелом			аварийные деревья			шт.	в т.ч. подлежат рубке, %
				НЗ	З	НЗ	З	НЗ	З	О	НЗ	З	О	НЗ	З	О		
1	2	3	4	5	6	7	8	9	10	11	12	13	14	15	16	17	18	19
12	57	40	40					7		5				3			152	10
16	138	74	69	3				33		28				5			350	19
20	272	74	90					48		13				2			499	13
24	384	118	130	3				25		15				2			677	7
28	505	147	48					11		10							721	3
32	47	17	6					7		6							83	16
36	23	15	3					2		3							46	11
40										2							2	100
44																		
48 и более	7	4	1	1						2							15	20
итого	1433	489	387	7				133		84				12			2545	9
Итого, %	56	19	15	0				5		3				1			100	10
Итого по запасу	709	232	147	4				48		39				3			1182	8
Итого % по запасу	60	20	12	0				4		3				0			100	8

Порода: Сосна

ступени толщины, см	Количество деревьев по категориям состояния, шт.																Всего деревьев по ступеням толщины	
	I	II	III	IV		V		VI			ветровал, бурелом			аварийные деревья			шт.	в т.ч. подлежат рубке, %
				НЗ	З	НЗ	З	НЗ	З	О	НЗ	З	О	НЗ	З	О		
1	2	3	4	5	6	7	8	9	10	11	12	13	14	15	16	17	18	19
12	45	25	31					7		5				3			116	13
16	101	63	51					33		16							264	19
20	207	41	62					46		8				1			365	15
24	324	85	108					25		11							553	7
28	446	115	44					11		10							626	3
32	7	5	4					7		6							29	45
36	3	2	1					2		3							11	45
40										2							2	100
44																		
48 и более										2							2	100
итого	1133	336	301					131		63				4			1968	10
Итого, %	58	17	15					7		3				0			100	10
Итого по запасу	543,9	149	115					48		34				1			889,95	9
Итого % по запасу	61	17	13					5		4				0			100	9

Порода: Ель

ступени толщины, см	Количество деревьев по категориям состояния, шт.																Всего деревьев по ступеням толщины	
	I	II	III	IV		V		VI			ветровал, бурелом			аварийные деревья			шт.	в т.ч. подлежат рубке, %
				НЗ	З	НЗ	З	НЗ	З	О	НЗ	З	О	НЗ	З	О		
1	2	3	4	5	6	7	8	9	10	11	12	13	14	15	16	17	18	19
12																		
16	17	6	4							6			1					
20	34	18	12					2		5			1				34	21
24	24	15	9							3			2				72	11
28	7	6	2														53	9
32	6	2	1														15	
36	2	1	2														9	
40																	5	
44																		
48 и более																		
итого	90	48	30					2		14			4				188	11
Итого, %	48	26	15,96					1		7			2				100	11
Итого по запасу	40	22	14					1		4			2				83	8
Итого % по запасу	48	27	17					1		5			2				100	8

Порода: Береза

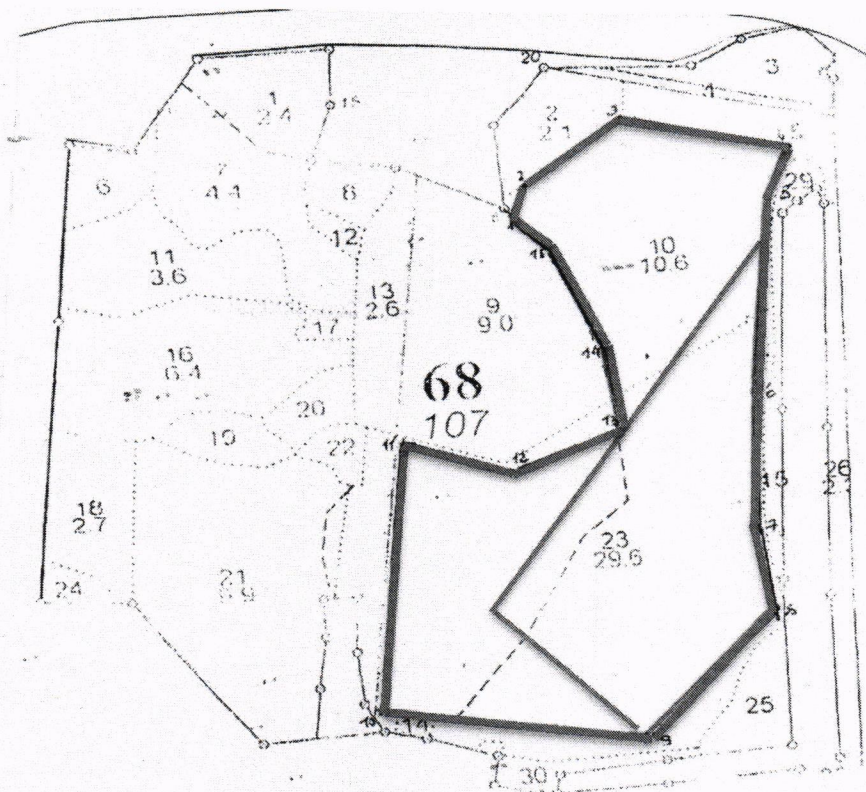
ступени толщины, см	Количество деревьев по категориям состояния, шт.																Всего деревьев по ступеням толщины	
	I	II	III	IV		V		VI			ветровал, бурелом			аварийные деревья			шт.	в т.ч. подлежат рубке, %
				НЗ	З	НЗ	З	НЗ	З	О	НЗ	З	О	НЗ	З	О		
1	2	3	4	5	6	7	8	9	10	11	12	13	14	15	16	17	18	19
12	12	15	9															
16	20	5	14	3						6			4				36	
20	31	15	16														52	19
24	36	18	13	3						1							62	
28	52	26	2														71	1
32	34	10	1														80	
36	18	12															45	
40																	30	
44																		
48 и более	7	4	1	1														
итого	210	105	56	7						7			4				389	5
Итого, %	53,98	26,99	14	2						2			1				100	5
Итого по запасу	124,7	61	18	4						1			1				209	3
Итого % по запасу	60	29	8	2						1			0				100	3

Примечание: НЗ - незаселенное, З - заселенное, О - отработанное вредителями.

Приложение 3  
к акту лесопатологического обследования

Абрис участка



M1:10000



№ точек	Румбы, °	Меры линий, м	№ точек	Румбы, °	Меры линий, м	№ точек	Румбы, °	Меры линий, м
1-2	СВ:22°	42	6-7	ЮЗ:05°	230	11-12	ЮВ:71°	164
2-3	СВ:54°	180	7-8	ЮВ:04°	125	12-13	СВ:70°	167
3-4	ЮВ:74°	232	8-9	ЮЗ:45°	269	13-14	СЗ:06°	134
4-5	ЮЗ:23°	88	9-10	СЗ:79°	370	14-15	СЗ:21°	185
5-6	ЮЗ:08°	316	10-11	СЗ:09°	435	15-1	СЗ:41°	62

Привязка Т<sub>0</sub>(18)-0-1 ЮЗ:41° 10 м

Номер выдела	Ленты перечёта			
	№ ленты (площадки)	длина, м	ширина, м	площадь, га
10	1	900	40	3,6
23				

Условные обозначения:  Границы участка  
 Пробная площадь

Исполнитель работ по проведению лесопатологического обследования:  
ФИО Пыкин А.В.

Подпись



Дата составления документа

14.07.2017

Телефон

495-994-52-07