

УТВЕРЖДАЮ:
Должность Заместитель председателя
Комитета лесного хозяйства Московской
области
Ф.И.О. А.В. Прокопченко
Дата _____



Акт
лесопатологического обследования № 108Ф

лесных насаждений _____ Истринского лесничества (лесопарка)

Московская область _____ (субъект Российской Федерации)

Способ лесопатологического обследования: 1. Визуальный

2. Инструментальный

Место проведения

Участковое лесничество	Урочище (дача)	Квартал (кварталы)	Выдел (выделы)	Площадь, га
Рождественское		52-Д	37/66*	0,28

Лесопатологическое обследование проведено на общей площади 0,28 га.

* выдел по лесоустройству 2015 г.

2. Инструментальное обследование лесного участка.*

2.1. Фактическая таксационная характеристика лесного насаждения соответствует (не соответствует) (нужное подчеркнуть) таксационному описанию. Причины несоответствия: в результате лесопатологического обследования выявлено несоответствие таксационной характеристики лесного участка.

Ведомость лесных участков с выявленными несоответствиями таксационным описаниям приведена в приложении 1 к Акту.

2.2. Состояние насаждений: **с нарушенной устойчивостью**
с утраченной устойчивостью

причины повреждения:

короед-типограф, стволовые гнили

Заселено (отработано) стволовыми вредителями:

Вид вредителя	Порода	Встречаемость (% заселенных, <u>отработанных</u> деревьев)	Степень заселения лесного насаждения (слабая, средняя, сильная)
Короед-типограф	Ель	4,7	-

Повреждено огнем:

Вид пожара	Порода	Состояние корневых лап		Состояние корневой шейки		Подсушивание луба	
		процент поврежденных огнем корней	процент деревьев с данным повреждением	ожог корневой шейки по окружности (1/4; 2/4; 3/4; более 3/4)	процент деревьев с данным повреждением	по окружности (1/4; 2/4; 3/4; более 3/4)	процент деревьев с данным повреждением
-	-	-	-	-	-	-	-

Поражено болезнями:

Вид болезни	Порода	Встречаемость (% пораженных деревьев)	Степень поражения лесного насаждения (слабая, средняя, сильная)
Ложный трутовик	Береза	1,7	слабой

2.3. Выборке подлежит 15,8 % деревьев, в том числе:

ослабленных - 0% (причины назначения) _____;

сильно ослабленных - 0% (причины назначения) _____;

усыхающих - 0% (причины назначения) _____;

свежего сухостоя - 1,7%,

в том числе: свежего ветровала - 0%;

свежего бурелома - 0%;

старого ветровала - 0 %;

в том числе: старого бурелома - 0%;

старого сухостоя 14,1 %;

аварийных - %.

2.4. Полнота лесного насаждения после уборки деревьев, подлежащих рубке, составит 0,7. Критическая полнота для данной категории лесных насаждений составляет 0,5.

ЗАКЛЮЧЕНИЕ

С целью предотвращения негативных процессов или снижения ущерба от их воздействия назначено:

Участковое лесничество	Урочище (дача)	Квартал	Выдел	Площадь, выдела, га	Вид мероприятия	Площадь, мероприятия, га	Порода	Запас на выдел, куб. м	Крайние сроки проведения
Рождественское		52-Д	66	0,28	ВСП	0,28	Е	15,8	2017г.

ВСП - выборочная санитарные рубки

Ведомость перечета деревьев, назначенных в рубку, и абрис лесного участка прилагаются (приложение 2 и 3 к Акту).

Меры по обеспечению возобновления: -

Мероприятия, необходимые для предупреждения повреждения или поражения смежных насаждений:

в смежных насаждениях следует проводить лесопатологический мониторинг за вредителями и болезнями для своевременного обнаружения очагов и проведения необходимых лесозащитных мероприятий.

Сведения для расчета степени повреждения:

год образования старого сухостоя 2011 – 2013 гг.;

основная причина повреждения древесины: стволовые гнили, короед-типограф.

Дата проведения обследований 14.08. 2017г.

Исполнитель работ по проведению лесопатологического обследования:

ФИО Костыгов С.В. Подпись 

* Раздел включается в акт в случае проведения лесопатологического обследования инструментальным способом.

Приложение 1
к акту лесопатологического обследования

Ведомость лесных участков с выявленными несоответствиями таксационным описаниям

Источник данных	Год проведения лесосурьейства	Номер квартала	Номер выдела	Площадь выдела, га	Целевое назначение лесов	Категория защитных лесов	Номер лесопатологического выдела	Площадь лесопатологического выдела, га	Таксационная характеристика										Заложено пробных площадей	
									состав	порода	возраст, лет	средняя высота, м	средний диаметр, см	тип леса	тип условий место произрастания	полнота	бонитет	запас, куб. м/га	количество, шт.	общая площадь, га
ТО	2015	52-Д	66	0,28	защитные	леса, расположенные в первом и втором поясах зон санитарной охраны источников питьевого и хозяйственно-бытового водоснабжения	-	-	9С 1Б	С	110	30	36	Сслм	В2	0,6	1	330	-	-
Ф	2017	52-Д	66	0,28			4Е 3С 3Б	Е	65	21	22	Еслш	С2	0,7	1	300	1	0,28		

Примечание:

ТО - таксационные описания

Ф - фактическая характеристика лесного насаждения

Исполнитель работ по проведению лесопатологического обследования:

ФИО Костыгов С.В. _____ Подпись



Приложение 1.1
к акту лесопатологического обследования
Результаты проведения лесопатологического обследования лесных насаждений за июль 2017 г.

Субъект Российской Федерации Московская область Лесничество (лесопарк) Истринское
Участковое лесничество Рождественское Урочище (лесная дача) _____

1	2	3	4	5	6	7	Таксационная характеристика лесного насаждения								Распределение деревьев по категориям состояния, % от запаса										30	31	32	33	34			
							состав*	порода	возраст*	средняя высота, м	средний диаметр, см	тип леса	полнота*	бонитет	запас, куб. м/га сыраствяжных /запас сухостоя куб.м на га	Число деревьев на пробе, шт.	без признаков ослабления	ослабленные	сильно ослабленные	усыхающие	свежий сухой	старый сухой	свежий ветровал	старый ветровал						свежий бурелом	старый бурелом	аварийные деревья
52-Д	66	0,28	защитные	Леса расположенные в I и II поясах зон санитарной охраны объектов питьевого и хозяйственно-бытового водоснабжения	66	0,28	4Е 3С 3Б	Е С Б	65 110 90	21 30 25	22 44 28	Еслш С2	0,7	1	300/ 56	229	54,6	26,2	1,7	-	1,7	14,1	-	-	-	-	17,5	Стволовые гнили, короед-типограф	15,8	ВСР	0,28	

Показатели, не соответствующие таксационному описанию отмечаются "*".

Исполнители работ по проведению лесопатологического обследования:

ФИО Костыгов С.В. Подпись С.В. Костыгов Телефон 8-(495)-505-61-65

Дата составления документа 14.07.2017

Приложение 1.1
к акту лесопатологического обследования

Результаты проведения лесопатологического обследования лесных насаждений за сентябрь 2017 г.
(месяц)

Субъект Российской Федерации Московская область Лесничество (лесопарк) Истринское
Участковое лесничество Рождественское Урочище (лесная дача) _____.

1	2	3	4	5	6	7	8	Таксационная характеристика лесного насаждения								17	Распределение деревьев по категориям состояния, % от запаса										30	31	32	33	34
								состав*	порода	возраст*	средняя высота, м	средний диаметр, см	тип леса	полнота*	бонитет		запас, куб. м/га сыropастуших /запас сухостоя куб. м на га	Число деревьев на пробе, шт.	без признаков ослабления	ослабленные	сильно ослабленные	усыхающие	свежий сухойстой	старый сухойстой	свежий ветровал	старый ветровал					
52-Д	66	0,28	защитные	Леса расположенные в I и II поясах зон санитарной охраны и точников питьевого и хозяйственно-бытового водоснабжения	66	0,28	4Е 3С 3Б	Е С Б	65 110 90	21 30 25	22 44 28	Еслш С2	0,7	1	350/ 5	229	54,6	26,2	1,7	-	1,7	14,1	-	17,5	15,8	ВСР	0,28	Стволы гнилые, короед-типограф			

Показатели, не соответствующие таксационному описанию отмечаются "**".

Исполнители работ по проведению лесопатологического обследования:

ФИО Костыгов С.В. Подпись [подпись]

Дата составления документа 14.09.2017 Телефон 8-(495)-505-61-65

**Результаты проведения лесопатологических обследований лесных насаждений
с использованием авиационных средств**

Субъект Российской Федерации _____ Лесничество (лесопарк) _____
 Участковое лесничество _____ Урочище (лесная дача) _____
 Государственный и регистрационный знаки летательного аппарата _____
 Изготовитель, тип летательного аппарата _____
 Серийный идентификационный номер воздушного судна _____
 Дата вылета _____ Местное время вылета _____ Пункт вылета _____ Время полёта _____

1	2	3	4	5	6	Доля усыхающих и погибших деревьев, %								Степень повреждения полога, %		17	18	Назначенные мероприятия			
						усыхающие	свежий сухой	старый сухой	свежий ветровал	старый ветровал	старый бурелом	аварийные деревья	дефляция	деформация	Тип распределения повреждённых (погибших) деревьев (равномерное, групповое, куртинное, сплошное)			Причина повреждения	вид	площадь, га	Сроки проведения
1	2	3	4	5	6	7	8	9	10	11	12	13	14	15	16	17	18	19	20	21	
-	-	-	-	-	-	-	-	-	-	-	-	-	-	-	-	-	-	-	-	-	-

Исполнитель работ по проведению лесопатологического обследования:

ФИО _____ Подпись 

Дата составления документа 14.07.2014 Телефон 8-(495)505-61-65

Ведомость перечета деревьев назначенных в рубку

ВРЕМЕННАЯ ПРОБНАЯ ПЛОЩАДЬ № 1__

Субъект Российской Федерации Московская область.

Лесничество (лесопарк) Истринское, Рождественское уч-е. Квартал 52-Д. Выдел 66.

Площадь 0,28 га.

Номер очага вредных организмов _____. Размер пробной площади 0,28 га.

Таксационная характеристика:

тип леса Еслш; состав 4ЕЗСЗБ; возраст 65; Бонитет 1;

полнота 0,7; запас на 1га 350 куб.м сырорастущего леса и 56 куб.м сухостоя;

возобновление -.

Время и причина ослабления лесного насаждения:

Стволовые гнили, короед-типограф


Тип очага вредных организмов: эпизодический, хронический, эпизодический (подчеркнуть).

Фаза развития очага вредных организмов: начальная, нарастания численности, собственно вспышка, кризис (подчеркнуть).

Состояние лесного насаждения, намечаемые мероприятия:

насаждение с утраченной устойчивостью, по состоянию насаждения назначается выборочная санитарная рубка с вырубаемым запасом 15,8 м³ на площади 0,28 га.

Исполнитель работ по проведению лесопатологического обследования:

ФИО Костыгов С.В. Подпись 

Дата составления документа 14.07.12 Телефон 8-(495)505-61-65

ВЕДОМОСТЬ ПЕРЕЧЕТА ДЕРЕВЬЕВ

Порода: Ель

Ступени толщины см	Количество деревьев по категориям состояния, шт.																Всего деревьев по ступеням толщины	
	I	II	III	IV		V		VI			ветровал, бурелом			аварийные деревья			шт.	в том числе подлежат рубке, %
				НЗ	З	НЗ	З	НЗ	З	О	НЗ	З	О	НЗ	З	О		
1	2	3	4	5	6	7	8	9	10	11	12	13	14	15	16	17	18	19
8																		0,00
12	10	8						3									21	14,3
16	29	10	1					9									49	18,4
20	31	12				1		3									47	8,5
24	13	6						2									21	9,5
28	10																10	0,00
32	3																3	0,00
36	2							2									4	50,0
40	1																1	0,00
44																		0,00
48																		0,00
52	1																1	0,00
56																		0,00
60																		0,00
Итого,дер.	100	36	1			1		19									157	
Итого дер.%	63,7	23,0	0,6	0,0	0,0	0,6	0,0	12,1	0,0	0,0	0,0	0,0	0,0	0,0	0,0	0,0	100%	12,7
Итого по запасу, %	60,0	25,0	0,5	0,0	0,0	0,5	0,0	14,0	0,0	0,0	0,0	0,0	0,0	0,0	0,0	0,0	100%	14,5

Порода: Сосна

Ступени тол- щины см	Количество деревьев по категориям состояния, шт.																Всего деревьев по ступеням толщины	
	I	II	III	IV		V		VI			ветровал, бурелом			аварийные деревья			шт.	в том числе подлежат рубке, %
				НЗ	З	НЗ	З	НЗ	З	О	НЗ	З	О	НЗ	З	О		
1	2	3	4	5	6	7	8	9	10	11	12	13	14	15	16	17	18	19
20																	0,0	0,00
24																	0,0	0,00
28																	0,0	0,00
32	1					1											2	50,0
36			1														1	0,00
40	1	1															2	0,00
44		1															1	0,00
48	3	1															4	0,00
52	2																2	0,00
56	4																4	0,00
60																	0,0	0,00
64																	0,0	0,00
68																	0,0	0,00
Итого,дер.	11	3	1			1											16	
Итого дер.%	68,7	18,7	6,3	0,0	0,0	6,3	0,0	0,0	0,0	0,0	0,0	0,0	0,0	0,0	0,0	0,0	100%	6,3
Итого по за- пасу, %	74,6	20,1	3,0	0,0	0,0	2,3	0,0	0,0	0,0	0,0	0,0	0,0	0,0	0,0	0,0	0,0	100%	2,3

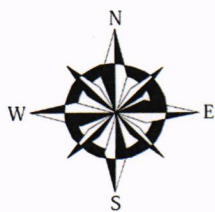
Порода: Береза

Ступени толщины, см	Количество деревьев по категориям состояния, шт.																Всего деревьев по ступеням толщины	
	I	II	III	IV		V		VI			ветровал, бурелом			аварийные деревья			шт.	в том числе подлежат рубке, %
				НЗ	З	НЗ	НЗ	НЗ	З	О	НЗ	З	О	НЗ	З	О		
1	2	3	4	5	6	7	8	9	10	11	12	13	14	15	16	17	18	19
8																	0,0	0,00
12			1					1									2	50,0
16			1			1		1									3	66,7
20		3						2									5	40,0
24	2	7				1		4									14	35,7
28	3	2				1		4									10	50,0
32	2	5						2									9	22,2
36	5	2						1									8	12,5
40	1	2						1									4	25,0
44	1																1	0,00
48																	0	0,00
Итого,дер.	14	21	2	0,0	0,0	3	0,0	16	0,0	0,0	0,0	0,0	0,0	0,0	0,0	0,0	56	
Итого дер. %	25	37,5	3,6	0,0	0,0	5,4	0,0	28,5	0,0	0,0	0,0	0,0	0,0	0,0	0,0	0,0	100%	33,9
Итого по запасу, %	35,3	40,0	2,0	0,0	0,0	3,7	0,0	19,0	0,0	0,0	0,0	0,0	0,0	0,0	0,0	0,0	100%	22,7

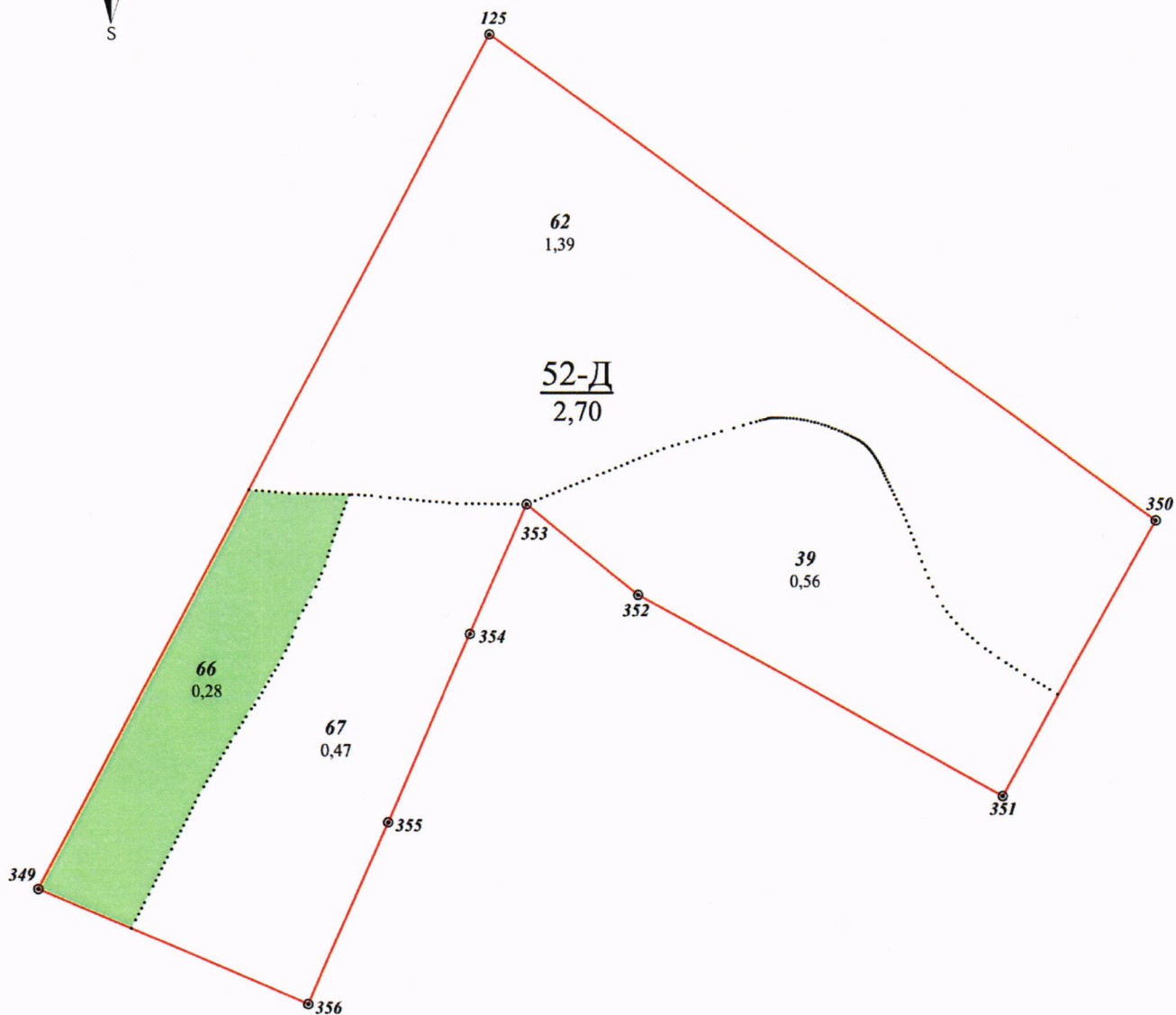
Примечание: НЗ - незаселенное, З - заселенное, О - отработанное вредителями.

ИТОГОВАЯ ВЕДОМОСТЬ ПЕРЕЧЁТА ДЕРЕВЬЕВ

Ступени толщины см	Количество деревьев по категориям состояния, шт.															Всего деревьев по ступеням толщины		
	I	II	III	IV		V		VI			ветровал, бурелом			аварийные деревья			шт.	в том числе подлежат рубке, %
				НЗ	З	НЗ	З	НЗ	З	О	НЗ	З	О	НЗ	З	О		
1	2	3	4	5	6	7	8	9	10	11	12	13	14	15	16	17	18	19
12	10	8	1					4									23	17,4
16	29	10	2			1		10									52	21,1
20	31	15				1		5									52	11,5
24	15	13				1		6									35	20,0
28	13	2				1		4									20	25,0
32	6	5				1		2									14	21,4
36	7	2	1					3									13	23,0
40	3	3						1									7	14,3
44	1	1															2	0,00
48	3	1															4	0,00
52	3																3	0,00
56	4																4	0,00
60																	0,0	0,00
64																	0,0	0,00
68																	0,0	0,00
Итого дер.	125	60	4	0,0	0,0	5	0,0	35	0,0	0,0	0,0	0,0	0,0	0,0	0,0	0,0	229	
Итого дер.%	54,6	26,2	1,7	0,0	0,0	2,2	0,0	15,3	0,0	0,0	0,0	0,0	0,0	0,0	0,0	0,0	100%	17,5
Итого по запасу, %	54,6	26,2	1,7	0,0	0,0	1,7	0,0	14,1	0,0	0,0	0,0	0,0	0,0	0,0	0,0	0,0	100%	15,8



Абрис участка
Масштаб 1:1700



Координаты

№ тчк.	X	Y
125	2344040.19	6179993.17
349	2343931.07	61797881.43
350	2344207.26	6179876.41
351	2344170.12	6179808.18
352	2344078.92	6179856.08
353	2344050.93	6179878.07
354	2344037.29	6179845.86
355	2344017.58	6179799.32
356	2343998.34	6179753.92

Румбы

№ тчк.	№ тчк	дирекц. угол	горизонт. полож, м
125	349	27 ⁰ 15.9 ¹	238.20
125	350	124 ⁰ 56.9 ¹	203.83
350	351	208 ⁰ 33.7 ¹	77.68
351	352	297 ⁰ 42.6 ¹	103.01
352	353	308 ⁰ 9.3 ¹	35.59
353	354	203 ⁰ 0.0 ¹	34.98
354	355	203 ⁰ 0.0 ¹	50.54
355	356	203 ⁰ 0.0 ¹	49.31
349	356	292 ⁰ 14.5 ¹	72/68

Исполнитель работ по проведению лесопатологических обследований:
ФИО Костыгов С.В. Подпись _____

14.07.2012