

03.04.2018

X Есипов Н.В.

Подписано цифровой подписью:
Есипов Николай Викторович

УТВЕРЖДАЮ:
Должность Заместитель начальника
управления лесного хозяйства
Липецкой области

ФИО Есипов Н.В.

Дата 03.04.2018 г.

Акт
лесопатологического обследования № 9
лесных насаждений Задонского лесничества
Липецкой области

Способ лесопатологического обследования: Визуальное
Инструментальное V

Место проведения:

Участковое лесничество	Урочище (дача)	Квартал (кварталы)	Выдел (выделы)	Площадь, га
Задонское	-	81	12	6,3

Лесопатологическое обследование проведено на общей площади 6,3 га.

2.3. Выборке подлежит 11,4 % деревьев по запасу, в том числе:

- ослабленных 0 %,
- сильно ослабленных 0 %,
- усыхающих 0 %,
- свежего сухостоя 0 %,
- свежего ветровала 0 %,
- свежего бурелома 0 %,
- старого сухостоя 4,7 %,
- старого ветровала 6,7 %,
- старого бурелома 0 %,
- аварийных 0 %.

2.4. Полнота лесного насаждения после уборки деревьев, подлежащих рубке, составит 0,8. Критическая полнота для данной категории лесных насаждений составляет 0,3.

ЗАКЛЮЧЕНИЕ

Насаждение подвержено ослаблению вследствие внутривидовой конкуренции.

С целью предотвращения негативных процессов или снижения ущерба от их воздействия назначена выборочная санитарная рубка

Участковое лесничество	Урочище (дача)	Квартал	Выдел	Площадь выдела, га	Вид мероприятия	Площадь мероприятия, га	Порода	Выбираемый запас на выдел, куб. м	Крайние сроки проведения
Задонское	-	81	12	6,3	ВСП	6,3	С.	269	2020 год

Ведомость перечета деревьев, назначенных в рубку, и абрис лесного участка прилагаются (приложение 2 и 3 к данному акту).

Меры по обеспечению возобновления: -.

Мероприятия, необходимые для предупреждения повреждения или поражения смежных насаждений: своевременное проведение проектируемых мероприятий, надзор за санитарным и лесопатологическим состоянием.

Сведения для расчета степени повреждения:
год образования старого сухостоя: 2014-2017 гг.
основная причина повреждения древесины: 630.

Дата проведения обследований: 21.03.2018 года.

Исполнитель работ по проведению лесопатологического обследования:

Ирковский Э.Р.
Зам. директора ООО НПП "АЦЛПИ"



Дата составления документа: 21.03.2018 года. Телефон: 8 (904) 211 15 53.

Результаты проведения лесопатологического обследования
лесных насаждений за 21.03.2018 года.

Субъект Российской Федерации: Липецкая область, Лесничество (лесонарк): Задонское.
Участковое лесничество: Задонское, Урочище (лесная дача): -

1	2	3	4	5	6	7	Таксационная характеристика лесного насаждения										17	Распределение деревьев по категориям состояния, % от запаса												Наименование мероприятия														
							8	9	10	11	12	13	14	15	16	18		19	20	21	22	23	24	25	26	27	28	29	30	31	32	33	34											
Номер квартала	Номер выдела	Площадь выдела, га	Целевое наименование лесов	Категория защитных лесов	Номер лесопатологического участка	Площадь лесопатологического участка	Лес, расположенные в путыстых, попутных зонах, степях, горях	Состав	порода	возраст	средняя высота, м	средний диаметр, см	тип леса	плотность	бонитет	запас, куб. м/га	Число деревьев на пробе, шт.	без признаков ослабления	ослабленные	сильно ослабленные	увядающие	свежий сухой	старый сухой	свежий ветровал	старый ветровал	свежий бурелом	старый бурелом	аварийные деревья	Средневзвешенная категория состояния	Признаки повреждения деревьев	Доля поврежденных деревьев, %	Причина освидетельствования	Подожит рубке, %	вид	площадь, га									
81	12	6,3	Защитные				10С										4543	55,8	23,8	9,0									1,87	160,206, 114,	38,1	630	11,4							ВСП	6,3			
								Всего	65	26	28	ССРГ	0,9	1А	380	4543													1,87	160,206, 114,	38,1	630	11,4											
								С									4543	55,8	23,8	9,0									1,87	160,206, 114,	38,1	630	11,4											

Показатели, не соответствующие таксационному описанию отмечаются "х". Расшифровка кодов причин и признаков указана в акте. Исполнитель работ по проведению лесопатологического обследования.

Ирковский Э.Р.
Зам. директора ООО НПП "АДЛПИ"
Дата составления документа: 21.03.2018 года. Телефон: 8 (904) 211 15 53.

Ведомость перечета деревьев назначенных в рубку

ВРЕМЕННАЯ ПРОБНАЯ ПЛОЩАДЬ № 1

Субъект Российской Федерации: Липецкая область.
Лесничество (лесопарк): Задонское. Квартал: 81. Выдел: 12.
Площадь: 6,3 га., Площадь мероприятия: 6,3 га.
Номер очага вредных организмов: б/н. Размер пробной площади: 6,3 га.
Таксационная характеристика:
тип леса: ССРТ; состав: 10С; возраст: 65 лет; бонитет: 1А.
полнота: 0,9; запас на га: 380; возобновление: отсутствует.
Время и причина ослабления лесного насаждения:
Причины повреждения: внутривидовая конкуренция (код 630). Данные причины определены по следующим признакам: ажурность кроны (код 160), механические повреждения обрыв корней (вывал) прошлых лет (код 206), усыхание более 3/4 ветвей в кроне прошлых лет (код 114).

Тип очага вредных организмов: -

Фаза развития очага вредных организмов: -

Состояние лесного насаждения, намечаемые мероприятия:

Состояние насаждений: с нарушенной устойчивостью. СКС насаждения 1,87.

Намечаемое мероприятие: ВСП.

Исполнитель работ по проведению лесопатологического обследования:

Ирковский Э.Р.

Зам. директора ООО НПП "АЦЛПИ"

Дата составления документа: 21.03.2018 года. Телефон: 8 (904) 211 15 53.



ВЕДОМОСТЬ ПЕРЕЧЕТА ДЕРЕВЬЕВ

Оборотная сторона

Насаждение 10С

СКС породы 1,87

Ступени толщины см	Количество деревьев по категориям состояния, шт.																Всего деревьев по ступеням толщины	
	I	II	III	IV		V		VI			ветровал, бурелом			аварийные деревья			шт.	в том числе подлежат рубке, %
				НЗ	З	НЗ	З	НЗ	З	О	НЗ	З	О	НЗ	З	О		
1	2	3	4	5	6	7	8	9	10	11	12	13	14	15	16	17	18	19
8								13			50						63	1,4
12	30	12	6					203			200						451	8,9
16	72	30	12					239			253						606	10,8
20	276	120	54					83			182						715	5,8
24	342	144	66					46			66						664	2,5
28	546	234	102					16			21						919	0,8
32	330	138	60					1			3						532	0,1
36	252	108	48					1			4						413	0,1
40	98	43															141	
более 40	27	12															39	
итого, шт	1973	841	348					602			779						4543	30,4
итого, %	43,4	18,5	7,7					13,3			17,1						100,0	30,4
итого, куб.м.	1317,2	562,9	213,5					110,4			158,1						2362,0	11,4
итого, куб.%	55,8	23,8	9,0					4,7			6,7						100,0	11,4

ВЕДОМОСТЬ ПЕРЕЧЕТА ДЕРЕВЬЕВ

Оборотная сторона

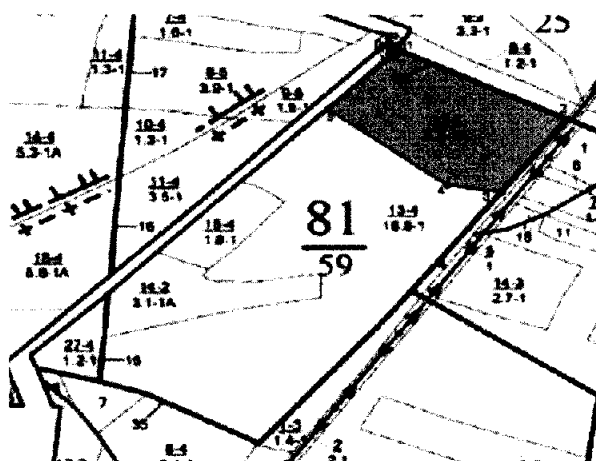
Порода I: С

СКС породы 1,87

Ступени толщины см	Количество деревьев по категориям состояния, шт.																Всего деревьев по ступеням толщины	
	I	II	III	IV		V		VI			ветровал, бурелом			аварийные деревья			шт.	в том числе подлежат рубке, %
				НЗ	З	НЗ	З	НЗ	З	О	НЗ	З	О	НЗ	З	О		
1	2	3	4	5	6	7	8	9	10	11	12	13	14	15	16	17	18	19
8								13			50						63	1,4
12	30	12	6					203			200						451	8,9
16	72	30	12					239			253						606	10,8
20	276	120	54					83			182						715	5,8
24	342	144	66					46			66						664	2,5
28	546	234	102					16			21						919	0,8
32	330	138	60					1			3						532	0,1
36	252	108	48					1			4						413	0,1
40	98	43															141	
более 40	27	12															39	
итого, шт	1973	841	348					602			779						4543	30,4
итого, %	43,4	18,5	7,7					13,3			17,1						100,0	30,4
итого, куб.м.	1317,2	562,9	213,5					110,4			158,1						2362,0	11,4
итого, куб.%	55,8	23,8	9,0					4,7			6,7						100,0	11,4

Абрис участка

Масштаб 1:10000



N выдела	Ленты (круговой площадки) перече́та				
	Сплошной перечет	Длина, м	Ширина, м	Радиус, м	Площадь, га
12	Сплошной перечет				6,30

Номера точек	Координаты	Румбы линий	Длина, м
1->2	52,34296159/38,85939866	ЮВ 64°.28'	326,4
2->3	52,34169761/38,86372903	ЮЗ 36°.57'	183,8
3->4	52,34037806/38,8621042	СЗ 81°.37'	95,3
4->5	52,34050307/38,86071732	СЗ 53°.37'	255,4
5->6	52,34186428/38,85769349	СВ 43°.31'	168,4
6->1	52,34296159/38,85939866	0	0
	-	-	-
	-	-	-
	-	-	-
	-	-	-
	-	-	-
	-	-	-
	-	-	-
	-	-	-
	-	-	-
	-	-	-
	-	-	-
	-	-	-
	-	-	-
	-	-	-
	-	-	-

Условные обозначения: обследуемая площадь

Исполнитель работ по проведению лесопатологического обследования:

Ирковский Э.Р.
Зам. директора ООО НПП "АЦЛПИ"

Дата составления документа: 21.03.2018 года. Телефон: 8 (904) 211 15 53.

ТАКСАЦИОННОЕ ОПИСАНИЕ

(ПО СОСТОЯНИЮ НА 01.01.17 ГОДА)

Участковое лесничество: ЗАДОНСКОЕ
Лесничество: ЗАДОНСКОЕ

Участковое лесничество: ЗАДОНСКОЕ

ЛЕСА, РАСПОЛ. В СТЕПЯХ, ГОРАХ И ДР.

Квартал 81

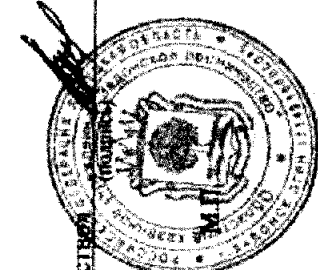
№	Площадь	Состав	Подросл.	по я	вы	эле	воз	ва	ди	ка	гр	во	тип	полн	запас	сф	расст	ка	запас	на	выдел	лес	нз
1	26	С	65	26	28	4	2	1А	С	С	С	С	С	С	С	С	С	С	С	С	С	С	С
2	3	4	5	6	7	8	9	10	11	12	13	14	15	16	17	18	19	20	21	22	23	24	

12 6,3 лесные культуры
10С
подлесок: АХ Густой
культуры-52 г., состояние хорошее

18 230 239 1 6
С

ПРОЖ. РУБКА
208

Копия верна
И.о. директора ОКУ «Задонское лесничество»
(должность)



В.А. АНОХИН
(Ф.И.О.)

«22» марта 2018г.