

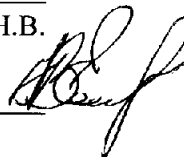
19.03.2018

**X** Есипов Н.В.

Подписано цифровой подписью:  
Есипов Николай Викторович

УТВЕРЖДАЮ:  
Должность заместитель начальника  
управления лесного хозяйства  
Липецкой области  
Ф.И.О. Есипов Н.В.

Дата \_\_\_\_\_ 19.03.2018



Акт  
лесопатологического обследования № 4  
лесных насаждений Задонского лесничества  
Липецкой области

Способ лесопатологического обследования: 1. Визуальный   
2. Инструментальный

Место проведения:

Участковое лесничество	Урочище (дача)	Квартал (кварталы)	Выдел (выделы)	Площадь, га
Конь-Колодезское	-	26	20	6,7

Лесопатологическое обследование проведено на общей площади 6,7 га.

2. Инструментальное обследование лесного участка.

Уч. Лесничество:Конь-Колодезское, участок:-Кв.26 выд.20 ЛП выдел: 1.

2.1. Фактическая таксационная характеристика лесного насаждения не соответствует таксационному описанию.Причины несоответствия: ошибка лесоустройства.

2.2. Состояние насаждений: с нарушенной устойчивостью.

Причины повреждения: губка корневая(код 466). Данные причины определены по следующим признакам:наличие гнили (код 832), ажурность кроны (код 160), обрыв корней прошлых лет (код 206), усыхание более 3/4 ветвей в кроне прошлых лет (код 114), усыхание от 1/4 до 1/2 ветвей в кроне прошлых лет ( код 112),усыхание от 1/2 до 3/4 ветвей в кроне прошлых лет (код 113).

Заселено (отработано) стволовыми вредителями:

Вид вредителя	Порода	Встречаемость (% заселенных деревьев)	Степень заселения лесного насаждения (слабая, средняя, сильная)
-	-	-	-
-	-	-	-
-	-	-	-
-	-	-	-
-	-	-	-
-	-	-	-
-	-	-	-

Повреждено огнем:

Вид пожара	Порода	Состояние корневых лап		Состояние корневой шейки		Подсушивание луба	
		процент поврежденных огнем корней	процент деревьев с данным повреждением	ожог корневой шейки по окружности (1/4; 2/4; 3/4; более 3/4)	процент деревьев с данным повреждением	по окружности (1/4; 2/4; 3/4; более 3/4)	процент деревьев с данным повреждением
-	-	-	-	-	-	-	-
-	-	-	-	-	-	-	-
-	-	-	-	-	-	-	-
-	-	-	-	-	-	-	-
-	-	-	-	-	-	-	-
-	-	-	-	-	-	-	-
-	-	-	-	-	-	-	-
-	-	-	-	-	-	-	-

Поражено болезнями:

Вид болезни	Порода	Встречаемость (% пораженных деревьев)	Степень заселения лесного насаждения (слабая, средняя, сильная)
корневая губка	С	53,6	сильная
-	-	-	-
-	-	-	-
-	-	-	-
-	-	-	-

2.3. Выборке подлежит 47,5% деревьев по запасу,

в том числе:

ослабленных 0 %,

сильно ослабленных 12,5 %, причины назначения: 466,

усыхающих 0,1 %, причины назначения: 466,

свежего сухостоя 5,5 %,

свежего ветровала 0 %,

свежего бурелома 0 %,

старого сухостоя 6,5%,

старого ветровала 22,9 %,

старого бурелома 0 %,

аварийных 0 %.

2.4. Полнота лесного насаждения после уборки деревьев, подлежащих рубке, составит: 0,4.

Критическая полнота для данной категории лесных насаждений составляет :0,3.

#### ЗАКЛЮЧЕНИЕ

С целью предотвращения негативных процессов или снижения ущерба от их воздействия назначена выборочная санитарная рубка.

Участковое лесничество	Урочище (дача)	Квартал	Выдел	Площадь выдела, га	Вид мероприятия	Площадь мероприятия, га	Порода	Выбрасываемый запас на выдел, куб. м	Крайние сроки проведения
Конь-Колодезское	-	26	20	6,7	ВСП	6,7	С	953	2020

Ведомость перечета деревьев, назначенных в рубку, и абрис лесного участка прилагаются (приложение 2 и 3 к данному акту).

Меры по обеспечению возобновления: -.

Мероприятия, необходимые для предупреждения повреждения или поражения смежных насаждений: своевременное проведение проектируемых мероприятий, надзор за санитарным и лесопатологическим состоянием.

Сведения для расчета степени повреждения:

год образования старого сухостоя: 2014-2017

основная причина повреждения древесины: гнили различных видов.

Дата проведения обследований: 31.01.2018 года.

Исполнитель работ по проведению лесопатологического обследования:

Тырченков Ю.В.



Ведомость лесных участков с выявленными несоответствиями таксационным описаниям

Источник данных	Год проведения лесоустройства	Номер квартала	Номер выдела	Площадь выдела, га	Целевое назначение лесов	Категория защитных лесов	Номер лесопатологического выдела	Площадь лесопатологического выдела, га	Таксационная характеристика										Заложено пробных площадей	
									состав	порода	возраст, лет	средняя высота, м	средний диаметр, см	тип леса	тип условий	местопроизрастания	полнота	бонитет	запас, куб/га	количество, шт.
ТО	2016	26	20	6,7	защитные	Леса, имеющие научное или историческое значение	1	6,7	10С	Сосна	77	27	32	СДСН	С2	0,5	1А	220		
Ф	2018	26	20	6,7	защитные	Леса, имеющие научное или историческое значение	1	6,7	10С	Сосна	79	25	24	СДСН	С2	0,7	1А	300	проведен сплошной перерчет деревьев на выделе	6,7

Примечание:

ТО-таксационные описания

Ф-фактическая характеристика лесного насаждения

Исполнитель работ по проведению лесопатологического обследования:

Тырченков Ю.В.



Ведомость перечета деревьев назначенных в рубку

ВРЕМЕННАЯ ПРОБНАЯ ПЛОЩАДЬ № 1

Субъект Российской Федерации: Липецкая область.

Лесничество (лесопарк): Задонское. Квартал: 26. Выдел:20.

Площадь: 6,7га. Площадь мероприятия:6,7 га.

Номер очага вредных организмов: б/н. Размер пробной площади: 6,7 га.

Таксационная характеристика:

тип леса: СДСН; состав: 10С; возраст:79 лет; бонитет: 1А

полнота: 0,7; запас на га: 300.

возобновление: отсутствует

Причины повреждения: губка корневая(код 466). Данные причины определены по

следующим признакам:наличие гнили (код 832), ажурность кроны (код 160), обрыв корней

прошлых лет (код 206), усыхание более 3/4 ветвей в кроне прошлых лет (код 114),

усыхание более 3/4 ветвей в кроне свежее ( код 104), усыхание < 1/4 ветвей в кроне

прошлых лет (код 111).

Тип очага вредных организмов: -

Фаза развития очага вредных организмов: -.

Состояние лесного насаждения, намечаемые мероприятия:

Состояние насаждений: насаждение с нарушенной устойчивостью. СКС насаждения 3,14.

Намечаемое мероприятие:ВСП

Исполнитель работ по проведению лесопатологического обследования:

Тырченков Ю.В.



Дата составления документа:14.03.2018 года. Телефон: 89515473581.

## ВЕДОМОСТЬ ПЕРЕЧЕТА ДЕРЕВЬЕВ

Порода: С

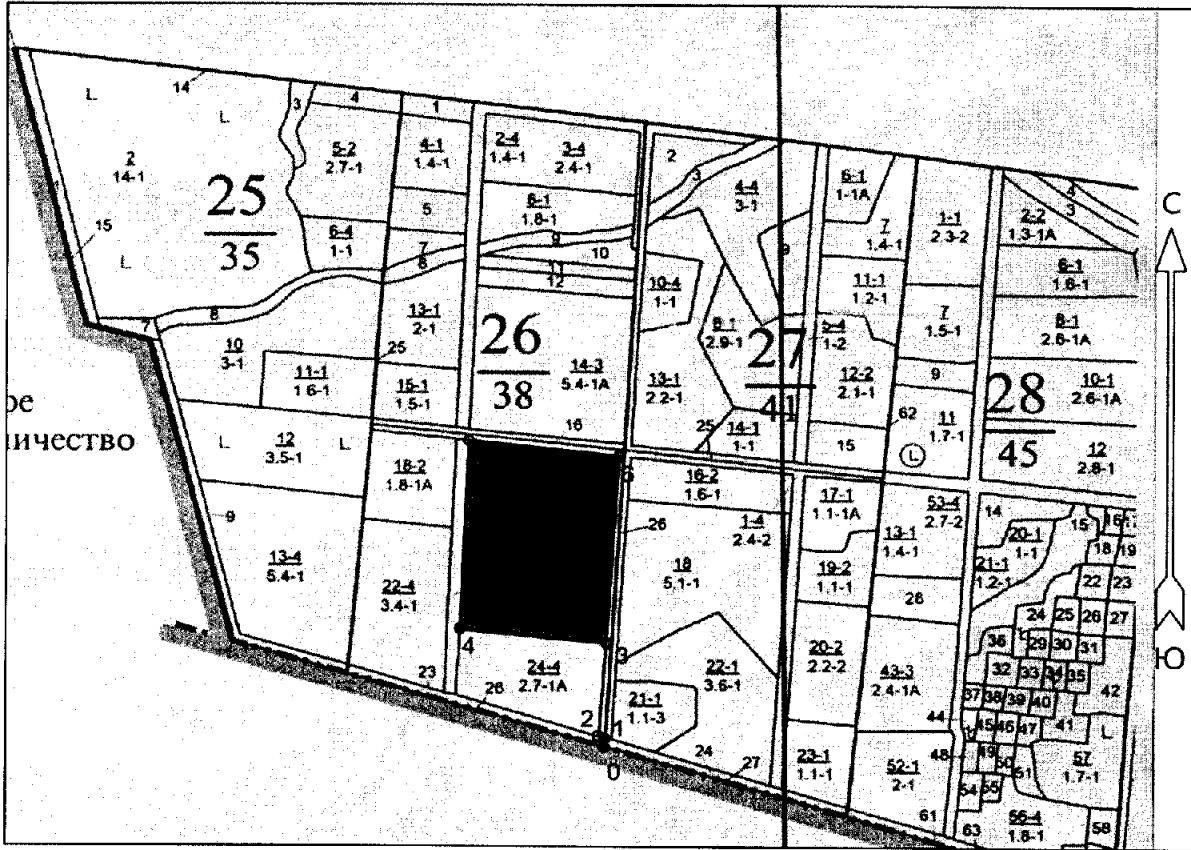
Ступени толщины см	Количество деревьев по категориям состояния, шт.																Всего деревьев по ступеням толщины		
	I	II	III	IV		V		VI			встревал, бурелом			аварийные деревья			шт.	в том числе подлежат рубке, %	
				НЗ	З	НЗ	З	НЗ	З	О	НЗ	З	О	НЗ	З	О			
1	2	3	4	5	6	7	8	9	10	11	12	13	14	15	16	17	18	19	
8																			
12		1	3							1				21				26	0,6
16	4	92	103	2		31				26				123				381	7,4
20	14	368	163	2		47				62				430				1086	18,2
24	39	561	146	2		62				67				322				1199	15,5
28	35	433	81			69				87				137				842	9,7
32	12	178	35			4				5				22				256	1,7
36		47	7			3				2				6				65	0,5
40	8																	8	
44																			
итого, шт	112	1680	538	6		216				250				1061				3863	53,6
итого, %	2,9	43,5	13,9	0,1		5,6				6,5				27,5				100,0	53,6
итого, куб.м.	75,6	977,1	249,9	2,0		110,9				130,4				459,7				2005,6	47,5
итого,% от м <sup>3</sup> по породе	3,8	48,7	12,5	0,1		5,5				6,5				22,9				100,0	47,5
итого,% от м <sup>3</sup> по насаждению	3,8	48,7	12,5	0,1		5,5				6,5				22,9				100,0	47,5

СКС породы 3,14- сильно ослабленное.

СКС насаждения 3,14- сильно ослабленное.

Абрис участка

М 1 : 10000



№ выдела	Ленты (круговые площадки) перече́та				
	№ ленты (площадки)	Длина, м	Ширина, м	Радиус, м	Площадь, га
20	Сплошной пересчет				6,7

Номера точек	Координаты		Румбы линий	Длина, м
	Широта	Долгота		
0 - 1	52° 05' 13.668"	39° 11' 36.168"	СВ 4° 50'	14,4
1 - 2	52° 05' 14.133"	39° 11' 36.232"	СЗ 66° 22'	10,6
2 - 3	52° 05' 14.271"	39° 11' 35.721"	СВ 4° 23'	151,0
3 - 4	52° 05' 19.14"	39° 11' 36.328"	СЗ 84° 10'	222,0
4 - 5	52° 05' 19.87"	39° 11' 24.703"	СВ 2° 22'	305,3
5 - 6	52° 05' 29.734"	39° 11' 25.365"	ЮВ 83° 41'	228,7
6 - 3	52° 05' 28.921"	39° 11' 37.33"	ЮЗ 3° 36'	303,0

Условные обозначения	
Обследуемая площадь	

Исполнитель работ по проведению лесопатологического обследования:

ФИО Тырченков Ю.В. \_\_\_\_\_ Подпись

Дата составления документа 14.03.2018 Телефон 8951 5473581 \_\_\_\_\_



