

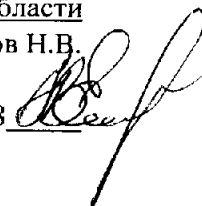
19.03.2018

X Есипов Н.В.

Подписано цифровой подписью:
Есипов Николай Викторович

УТВЕРЖДАЮ:
Должность заместитель начальника
управления лесного хозяйства
Липецкой области
Ф.И.О. Есипов Н.В.

Дата _____ 19.03.2018



Акт
лесопатологического обследования № 3
лесных насаждений Задонского лесничества
Липецкой области

Способ лесопатологического обследования: 1. Визуальный
2. Инструментальный

Место проведения:

Участковое лесничество	Урочище (дача)	Квартал (кварталы)	Выдел (выделы)	Площадь, га
Конь-Колодезское	-	16	23	5,1

Лесопатологическое обследование проведено на общей площади 5,1 га.

2. Инструментальное обследование лесного участка.

Уч. Лесничество:Конь-Колодезское, участок:-Кв.16 выд.23 ЛП выдел: 1.

2.1. Фактическая таксационная характеристика лесного насаждения соответствует таксационному описанию.

2.2. Состояние насаждений: с нарушенной устойчивостью.

Причины повреждения: губка корневая(код 466). Данные причины определены по следующим признакам:наличие гнили (код 832), ажурность кроны (код 160), обрыв корней прошлых лет (код 206), усыхание более 3/4 ветвей в кроне прошлых лет (код 114), усыхание более 3/4 ветвей в кроне свежее (код 104),усыхание <1/4 ветвей в кроне прошлых лет (код 111).

Заселено (отработано) стволовыми вредителями:

Вид вредителя	Порода	Встречаемость (% заселенных деревьев)	Степень заселения лесного насаждения (слабая, средняя, сильная)
-	-	-	-
-	-	-	-
-	-	-	-
-	-	-	-
-	-	-	-
-	-	-	-

Повреждено огнем:

Вид пожара	Порода	Состояние корневых лап		Состояние корневой шейки		Подсушивание луба	
		процент поврежденных огнем корней	процент деревьев с данным повреждением	ожог корневой шейки по окружности (1/4; 2/4; 3/4; более 3/4)	процент деревьев с данным повреждением	по окружности (1/4; 2/4; 3/4; более 3/4)	процент деревьев с данным повреждением
-	-	-	-	-	-	-	-
	-	-	-	-	-	-	-
	-	-	-	-	-	-	-
	-	-	-	-	-	-	-
	-	-	-	-	-	-	-
	-	-	-	-	-	-	-
	-	-	-	-	-	-	-
	-	-	-	-	-	-	-

Поражено болезнями:

Вид болезни	Порода	Встречаемость (% пораженных деревьев)	Степень заселения лесного насаждения (слабая, средняя, сильная)
корневая губка	С	51,7	сильная
-	-	-	-
-	-	-	-
-	-	-	-

2.3. Выборке подлежит 43,9 % деревьев по запасу,
в том числе:
ослабленных 0 %,
сильно ослабленных 5,1%, причины назначения: 466,
усыхающих 0,5 %, причины назначения: 466,
свежего сухостоя 5,4 %,
свежего ветровала 0 %,
свежего бурелома 0 %,
старого сухостоя 6,8 %,
старого ветровала 26,1 %,
старого бурелома 0 %,
аварийных 0 %.

2.4. Полнота лесного насаждения после уборки деревьев, подлежащих рубке, составит: 0,3
Критическая полнота для данной категории лесных насаждений составляет :0,3.

ЗАКЛЮЧЕНИЕ

С целью предотвращения негативных процессов или снижения ущерба от их воздействия назначена выборочная санитарная рубка.

Участковое лесничество	Урочище (дача)	Квартал	Выдел	Площадь выдела, га	Вид мероприятия	Площадь мероприятия, га	Порода	Выбираемый запас на выдел, куб. м	Крайние сроки проведения
Конь-Колодезское	-	16	23	5,1	ВСП	5,1	С	500	2020

Ведомость перечета деревьев, назначенных в рубку, и абрис лесного участка прилагаются (приложение 2 и 3 к данному акту).

Меры по обеспечению возобновления: -.

Мероприятия, необходимые для предупреждения повреждения или поражения смежных насаждений: своевременное проведение проектируемых мероприятий, надзор за санитарным и лесопатологическим состоянием.

Сведения для расчета степени повреждения:
год образования старого сухостоя: 2014-2017
основная причина повреждения древесины: гнили различных видов.

Дата проведения обследований: 30.01.2018 года.

Исполнитель работ по проведению лесопатологического обследования:

Тырченков Ю.В.

Результаты проведения лесопатологического обследования
лесных насаждений за 30.01.2018 года.
Субъект Российской Федерации: Липецкая область. Лесничество (лесопарк): Задонское.
Участковое лесничество: Конь-Колодецкое Урочище (лесная дача): -

1	2	3	4	5	6	7	Таксационная характеристика лесного насаждения								Распределение деревьев по категориям состояния, % от запаса										30	31	32	Назначенные мероприятия								
							8	9	10	11	12	13	14	15	16	17	18	19	20	21	22	23	24	25				26	27	28	33	34				
16	23	5,1	Защитные	Лесное назначение лесов	Категория защитных лесов	Номер лесопатологического выдела	Площадь выдела, га	10С	состав	попада	возраст	средняя высота, м	средний диаметр, см	тип леса	полнота	бонитет	запас, куб. м/га	Число деревьев на пробе, шт.	без признаков ослабления	ослабленные	сильно ослабленные	умывающие	свежий сухостой	старый сухостой	свежий ветровал	старый ветровал	свежий бурелом	старый бурелом	взрывные деревья	Средневзвешенная категория состояния	Признаки повреждения деревьев	Доля поврежденных деревьев, %	Причина ослабления, повреждения	Подожиг рубке, %	вид	площадь, га
							5,1											2065	20,5	35,6	5,1	0,5	5,4	6,8	26,1	26,1		3,01	114,832, 160, 206,104,111	51,7	466	43,9				
Всего																		2065	20,5	35,6	5,1	0,5	5,4	6,8	26,1	26,1		3,01	114,832, 160, 206,104,111	51,7	466	43,9		BCP	5,1	

Показатели, не соответствующие таксационному описанию отмечаются «*». Расшифровка кодов причин и признаков указана в акте.
Исполнитель работ по проведению лесопатологического обследования:



Тырченко Ю.В.

Дата составления документа: 14.03.2018 года. Телефон: 89515473581.

Ведомость перечета деревьев назначенных в рубку

ВРЕМЕННАЯ ПРОБНАЯ ПЛОЩАДЬ № 1

Субъект Российской Федерации: Липецкая область.

Лесничество (лесопарк): Задонское. Квартал: 16. Выдел: 23

Площадь: 5,1 га. Площадь мероприятия: 5,1 га.

Номер очага вредных организмов: б/н. Размер пробной площади: 5,1 га.

Таксационная характеристика:

тип леса: СДСН; состав: 10С; возраст: 81 год; бонитет: 1

полнота: 0,5; запас на га: 220.

возобновление: отсутствует

Причины повреждения: губка корневая (код 466). Данные причины определены по

следующим признакам: наличие гнили (код 832), ажурность кроны (код 160), обрыв корней

прошлых лет (код 206), усыхание более 3/4 ветвей в кроне прошлых лет (код 114),

усыхание более 3/4 ветвей в кроне свежее (код 104), усыхание < 1/4 ветвей в кроне

прошлых лет (код 111).

Тип очага вредных организмов: -.

Фаза развития очага вредных организмов: -.

Состояние лесного насаждения, намечаемые мероприятия:

Состояние насаждений: насаждение с нарушенной устойчивостью. СКС насаждения 3,01.

Намечаемое мероприятие: ВСП

Исполнитель работ по проведению лесопатологического обследования:

Тырченков Ю.В.



Дата составления документа: 14.03.2018 года. Телефон: 89515473581.

ВЕДОМОСТЬ ПЕРЕЧЕТА ДЕРЕВЬЕВ

Порода: С

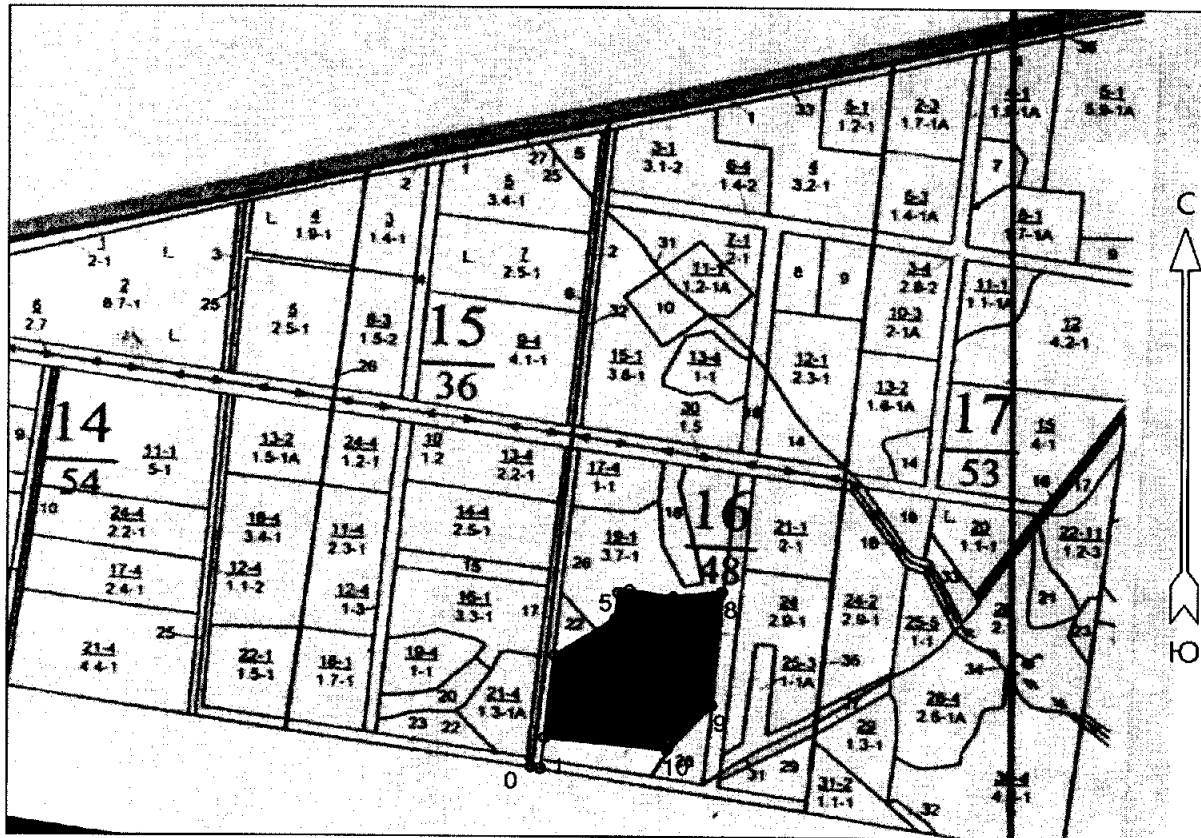
Ступени толщины см	Количество деревьев по категориям состояния, шт.																Всего деревьев по ступеням толщины	
	I	II	III	IV		V		VI			ветровал, бурелом			аварийные деревья			шт.	в том числе подлежат рубке, %
				НЗ	З	НЗ	З	НЗ	З	О	НЗ	З	О	НЗ	З	О		
1	2	3	4	5	6	7	8	9	10	11	12	13	14	15	16	17	18	19
8			1														1	
12		2	12							1				6			21	0,9
16	6	17	28	2		11				13				53			130	5,2
20	19	85	47	1		11				45				144			352	12,0
24	93	211	45	3		45				56				227			680	18,2
28	121	207	19	3		35				40				160			585	12,5
32	67	88	2			10				8				33			208	2,6
36	26	34	2	1						1							64	0,2
40	5	12				2								1			20	0,1
44	2	2															4	
48																		
итого, шт.	339	658	156	10		114				164				624			2065	51,7
итого, %	16,4	31,9	7,6	0,5		5,5				7,9				30,2			100,0	51,7
итого, куб. м.	234,2	408,0	57,9	5,2		61,8				77,4				298,1			1142,6	43,9
итого, % от м³ по породе	20,5	35,6	5,1	0,5		5,4				6,8				26,1			100,0	43,9
итого, % от м³ по насаждению	20,5	35,6	5,1	0,5		5,4				6,8				26,1			100,0	43,9

СКС породы 3,01- сильно ослабленное.

СКС насаждения 3,01- сильно ослабленное.

Абрис участка

М 1 : 10000



№ выдела	Ленты (круговые площадки) перечёта				
	№ ленты (площадки)	Длина, м	Ширина, м	Радиус, м	Площадь, га
23	Сплошной перечет				5,1

Номера точек	Координаты		Румбы линий	Длина, м
	Широта	Долгота		
0 - 1	52° 04' 09.552"	39° 12' 24.372"	ЮВ 78° 41'	14.1
1 - 2	52° 04' 09.462"	39° 12' 25.101"	СВ 7° 42'	51.7
2 - 3	52° 04' 11.12"	39° 12' 25.465"	СВ 5° 50'	136.5
3 - 4	52° 04' 15.51"	39° 12' 26.194"	СВ 56° 19'	109.9
4 - 5	52° 04' 17.482"	39° 12' 31.004"	СВ 5° 32'	43.1
5 - 6	52° 04' 18.87"	39° 12' 31.223"	СВ 75° 58'	17.1
6 - 7	52° 04' 19.005"	39° 12' 32.097"	ЮВ 80° 20'	66.0
7 - 8	52° 04' 18.646"	39° 12' 35.523"	СВ 83° 32'	73.9
8 - 9	52° 04' 18.915"	39° 12' 39.385"	ЮЗ 4° 40'	187.6
9 - 10	52° 04' 12.867"	39° 12' 38.584"	ЮЗ 42° 10'	99.1
10 - 2	52° 04' 10.493"	39° 12' 35.085"	СЗ 83° 57'	183.9

Условные обозначения	
Обследуемая площадь	

Исполнитель работ по проведению лесопатологического обследования:

ФИО Тырченков Ю.В. _____ Подпись

Дата составления документа 14.03.2018 Телефон 89515473581 _____

