

15.11.2017

Форма

**X** Есипов Н.В.

Подписано цифровой подписью:  
Есипов Николай Викторович

УТВЕРЖДАЮ:

Должность

Заместитель начальника  
управления лесного хозяйства  
Липецкой области

ФИО

Есипов Н.В.

Дата

15.11.2017

Акт лесопатологического обследования N\_1941\_  
лесных насаждений Елецкого лесничества  
Липецкой области

Способ лесопатологического обследования: 1. Визуальный

2. Инструментальный

Место проведения

Участковое лесничество	Урочище (дача)	Квартал (кварталы)	Выдел (выделы)	Площадь, га
Становлянское		86	7	18
ВСЕГО				18

Лесопатологическое обследование проведено на общей площади 18 га.

1. Визуальное лесопатологическое обследование.

Наземное

 V

Дистанционное

1.1. На площади 18 га фактическая таксационная характеристика лесного насаждения соответствует таксационному описанию.

1.2. Лесные насаждения с нарушенной и утраченной устойчивостью не выявлены:

Участковое лесничество	Урочище (дача)	Площадь, га		Причина ослабления (гибели)
		с нарушенной устойчивостью	с утраченной устойчивостью	
Становлянское		-	-	-
Итого		-	-	-

Состояние обследованных лесных насаждений приведено в приложении 1.1 к Акту.

1.3. В обследованных лесных участках прогнозируется:

Прогноз	Площадь, га
Ослабление лесных насаждений	-
Усыхание лесных насаждений различной степени	-
Развитие очагов вредных организмов	-

1.4. Обнаружено загрязнение лесного участка отходами и выбросами:

промышленными

бытовыми

Вид загрязнения	Размеры загрязнения			Объем, кубм	Площадь загрязнения, га
	длина, м	ширина, м	высота, м		

## ЗАКЛЮЧЕНИЕ

Оценка текущего санитарного и лесопатологического состояния лесных насаждений, назначенные профилактические мероприятия по защите лесов, агитационные мероприятия: фактическая таксационная характеристика лесного насаждения соответствует таксационному описанию, на участке присутствует неликвидная древесина в объеме 100% от погибшей части древостоя, в связи с этим в соответствии с п. 46 Приказа Минприроды России от 16.09.2016 N 480 "Об утверждении порядка проведения лесопатологических обследований и формы акта лесопатологического обследования" на площади 18,0 га проведено визуальное обследование лесного участка, и в соответствии с п. 42 приказа Минприроды России от 12 сентября 2016 г. N 470 "Об утверждении правил осуществления мероприятий по предупреждению распространения

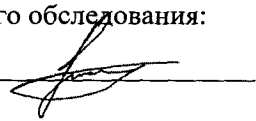
вредных организмов" в данном насаждении назначено мероприятие уборка неликвидной древесины.

Дата проведения обследования: 20.09.2017 г.

Исполнитель работ по проведению лесопатологического обследования:

ФИО \_\_\_\_\_ Итковский Э.Р. \_\_\_\_\_

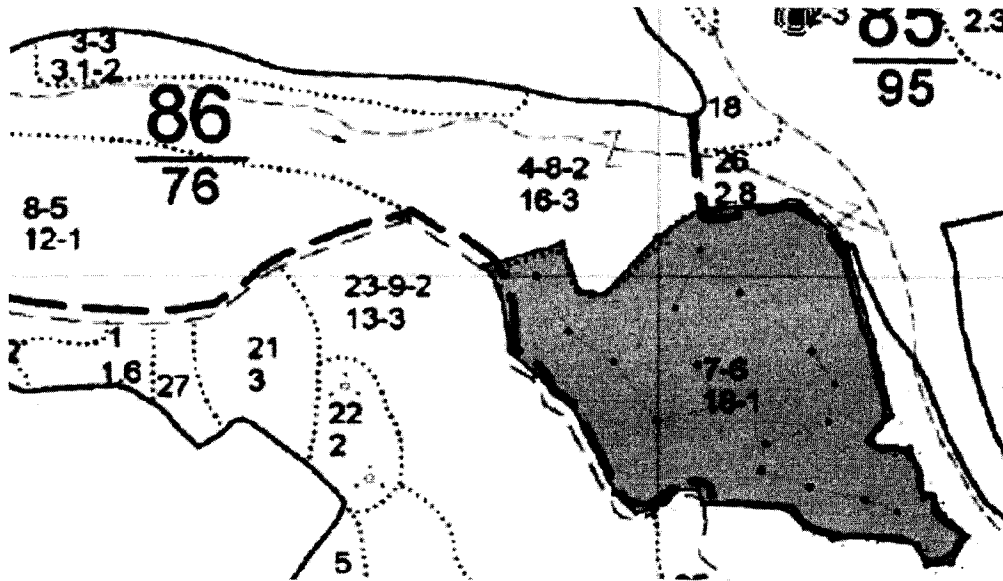
Подпись \_\_\_\_\_





Абрис участка

М 1:10000

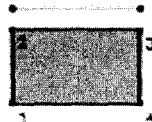


N выдела	Ленты (круговой площадки) перече́та				
	Сплошной перече́т	Длина, м	Ширина, м	Радиус, м	Площадь, га
12					18

Номера точек	Координаты	Румбы линий	Длина, м

Условные обозначения:

Ходовая линия -



Обследуемая площадь -

Исполнитель работ по проведению лесопатологического обследования:

ФИО Ирковский Э.Р.

Подпись

Дата составления документа 03.11.2017 г. Телефон 8 (904) 211-15-53

