

15.11.2017

УТВЕРЖДАЮ:

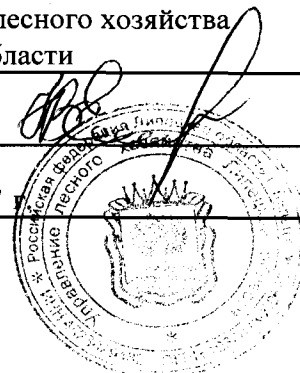
X Есипов Н.В.

Подписано цифровой подписью:
Есипов Николай Викторович

Должность Заместитель начальника
управления лесного хозяйства
Липецкой области

ФИО Есипов Н.В.

Дата 15.11.2017



Акт
лесопатологического обследования № 1918
лесных насаждений Елецкого лесничества
Липецкой области

Способ лесопатологического обследования: Визуальное
Инструментальное V

Место проведения:

Участковое лесничество	Урочище (дача)	Квартал (кварталы)	Выдел (выделы)	Площадь, га
Елецкое	-	19	2	21

Лесопатологическое обследование проведено на общей площади 21 га.

2. Инструментальное обследование лесного участка.

Уч. лесничество: Елецкое, участок: - Кв. 19 выд. 2 ЛП выдел: 1.

2.1. Фактическая таксационная характеристика лесного насаждения соответствует таксационному описанию.

2.2. Состояние насаждений: с нарушенной устойчивостью.

Причины повреждения: опенок (код 467). Данные причины определены по следующим признакам: грибница, ризоморфы и мицелиальные плёнки под корой (код 853), усыхание < 1/4 ветвей в кроне прошлых лет (код 111).

Заселено (отработано) стволовыми вредителями:

Вид вредителя	Порода	Встречаемость (% заселенных деревьев)	Степень заселения лесного насаждения (слабая, средняя, сильная)
-	-	-	-
-	-	-	-
-	-	-	-
-	-	-	-
-	-	-	-
-	-	-	-

Повреждено огнем:

Вид пожара	Порода	Состояние корневых лап		Состояние корневой шейки		Подсушивание луба	
		процент поврежденных огнем корней	процент деревьев с данным повреждением	ожог корневой шейки по окружности (1/4; 2/4; 3/4; более 3/4)	процент деревьев с данным повреждением	по окружности (1/4; 2/4; 3/4; более 3/4)	процент деревьев с данным повреждением
-	-	-	-	-	-	-	-
-	-	-	-	-	-	-	-
-	-	-	-	-	-	-	-
-	-	-	-	-	-	-	-
-	-	-	-	-	-	-	-
-	-	-	-	-	-	-	-
-	-	-	-	-	-	-	-

Поражено болезнями:

Вид болезни	Порода	Встречаемость (% пораженных деревьев)	Степень заселения лесного насаждения (слабая, средняя, сильная)
опенок	Днп	28,26	средняя
-	-	-	-
-	-	-	-
-	-	-	-
-	-	-	-

2.3. Выборке подлежит 20,2 % деревьев по запасу,

в том числе:

ослабленных 0 %,
сильно ослабленных 0 %,
усыхающих 0 %,
свежего сухостоя 0 %,
свежего ветровала 0 %,
свежего бурелома 0 %,
старого сухостоя 14,1 %,
старого ветровала 6,1 %,
старого бурелома 0 %,
аварийных 0 %.

2.4. Полнота лесного насаждения после уборки деревьев, подлежащих рубке, составит 0,7.
Критическая полнота для данной категории лесных насаждений 0,3.

ЗАКЛЮЧЕНИЕ

С целью предотвращения негативных процессов или снижения ущерба от их воздействия назначена выборочная санитарная рубка

Участковое лесничество	Урочище (дача)	Квартал	Выдел	Площадь выдела, га	Вид мероприятия	Площадь мероприятия, га	Порода	Выбираемый запас на выдел, куб. м	Крайние сроки проведения
Елецкое	-	19	2	21	ВСП	21	Днп.	1018	2020 год

Ведомость перечета деревьев, назначенных в рубку, и абрис лесного участка прилагаются (приложение 2 и 3 к данному акту).

Меры по обеспечению возобновления: -.

Мероприятия, необходимые для предупреждения повреждения или поражения смежных насаждений: своевременное проведение проецируемых мероприятий, надзор за санитарным и лесопатологическим состоянием.

Сведения для расчета степени повреждения:

год образования старого сухостоя: 2012-2014 гг
основная причина повреждения древесины: 467.

Дата проведения обследований: 14.09.2017 года.

Исполнитель работ по проведению лесопатологического обследования:

Ирковский Э.Р.



Ведомость перечета деревьев назначенных в рубку

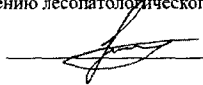
ВРЕМЕННАЯ ПРОБНАЯ ПЛОЩАДЬ № 1

Субъект Российской Федерации: Липецкая область.
Лесничество (лесопарк): Елецкое. Квартал: 19. Выдел: 2.
Площадь: 21 га., Площадь мероприятия: 21 га.
Номер очага вредных организмов: б/н. Размер пробной площади: 21 га.
Таксационная характеристика:
тип леса: ДСН; состав: 10Днп; возраст: 60 лет; бонитет: 2.
полнота: 0,9; запас на га: 240; возобновление: отсутствует.
Время и причина ослабления лесного насаждения:
Причины повреждения: опенок (код 467). Данные причины определены по следующим признакам: грибница, ризоморфы и мицелиальные плёнки под корой (код 853), усыхание < 1/4 ветвей в кроне прошлых лет (код 111).

Тип очага вредных организмов: хронический.
Фаза развития очага вредных организмов: кризис.
Состояние лесного насаждения, намечаемые мероприятия:
Состояние насаждений: с нарушенной устойчивостью
Намечаемое мероприятие: ВСП.

Исполнитель работ по проведению лесопатологического обследования:

Ирковский Э.Р.



Дата составления документа: 03.11.2017 года. Телефон: 8 (904) 211 15 53.

ВЕДОМОСТЬ ПЕРЕЧЕТА ДЕРЕВЬЕВ

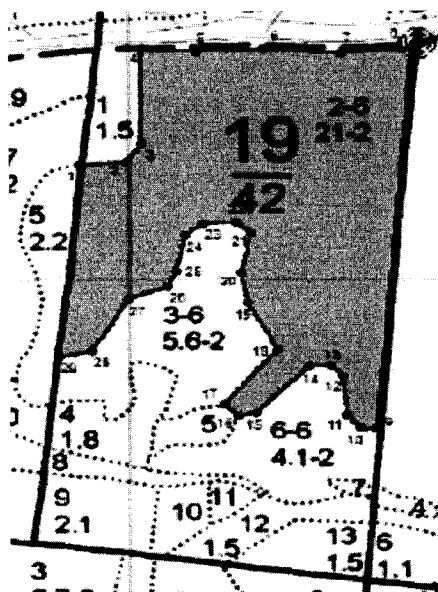
Оборотная сторона

Порода: Длп

Ступени толщины см	Количество деревьев по категориям состояния, шт.																Всего деревьев по ступеням толщины	
	I	II	III	IV		V		VI			ветровал, бурелом			аварийные деревья			шт.	в том числе подлежат рубке, %
				НЗ	З	НЗ	З	НЗ	З	О	НЗ	З	О	НЗ	З	О		
1	2	3	4	5	6	7	8	9	10	11	12	13	14	15	16	17	18	19
12	63	21						21									105	0,3
16	147	63	21					42			21						294	0,8
20	525	210	84					147			63						1029	2,8
24	651	273	105					189			84						1302	3,7
28	1029	420	168					273			126						2016	5,4
32	630	252	105					168			84						1239	3,4
36	462	189	84					126			63						924	2,5
40	199	84	21					63			21						388	1,1
44	93	21						21									135	0,3
более 44																		
итого, шт	3799	1533	588					1050			462						7432	20,3
итого, %	51,1	20,6	7,9					14,1			6,2						100,0	20,3
итого, куб.м.	2593,6	1030,9	389,6					710,6			307,2						5031,9	20,2
итого, куб.%	51,6	20,5	7,7					14,1			6,1						100,0	20,2

Абрис участка

Масштаб 1:10000



N выдела	Ленты (круговой площадки) перече́та				
	Сплошной перечет	Длина, м	Ширина, м	Радиус, м	Площадь, га
2	Сплошной перечет				21,00

Номера точек	Координаты	Румбы линий	Длина, м
1->2	52.61512949/38.18541772	СВ 86°.35'	65.8
2->3	52.61516472/38.18638969	СВ 34°.53'	39.4
3->4	52.61545537/38.18672335	СЗ 0°.00'	163.7
4->5	52.61692627/38.18672335	ЮВ 86°.05'	81.1
5->6	52.6168765/38.18792035	СВ 87°.14'	98.5
6->7	52.61691911/38.18937577	ЮВ 86°.07'	113.7
7->8	52.61685008/38.19105351	СВ 85°.05'	102.9
8->9	52.61692935/38.19257001	ЮЗ 4°.35'	658.9
9->10	52.61102936/38.19179135	СЗ 85°.08'	23.1
10->11	52.61104698/38.19145027	СЗ 41°.42'	30.0
11->12	52.61124813/38.19115506	СЗ 5°.29'	66.7
12->13	52.61184419/38.19106094	СЗ 40°.06'	24.4
13->14	52.61201154/38.19082883	ЮЗ 90°.00'	31.4
14->15	52.61201154/38.1903646	ЮЗ 43°.57'	113.0
15->16	52.61128049/38.18920404	ЮЗ 77°.55'	28.1
16->17	52.61122764/38.18879785	СЗ 47°.20'	30.0
17->18	52.61141014/38.18847166	СВ 40°.26'	123.7
18->19	52.612256/38.18965882	СЗ 28°.10'	93.2

19->20	52.61299407/38.18900799	СЗ 10°.20'	52.2
20->21	52.6134553/38.18886951	СВ 11°.44'	68.9
21->22	52.61406111/38.18907662	СЗ 49°.46'	28.8
22->23	52.61422816/38.18875142	ЮЗ 86°.50'	46.6
23->24	52.61420508/38.18806242	ЮЗ 54°.56'	33.1
24->25	52.61403445/38.18766203	ЮЗ 11°.09'	63.8
25->26	52.61347244/38.18747961	ЮЗ 26°.04'	28.5
26->27	52.61324213/38.18729402	ЮЗ 67°.38'	63.4
27->28	52.61302547/38.18642714	ЮЗ 30°.34'	102.4
28->29	52.6122336/38.1856568	ЮЗ 78°.07'	48.8
29->30	52.61214334/38.18495022	СВ 5°.26'	333.9
30->1	52.61512949/38.18541772	0	0

Условные обозначения обследуемая площадь



Исполнитель работ по проведению лесопатологического обследования:

Ирковский Э.Р.

Дата составления документа: 03.11.2017 года. Телефон: 8 (904) 211 15 53.

ТАКСАЦИОННОЕ ОПИСАНИЕ

Участковое лесничество: ЕЛЕЦКОЕ

Лесничество: "ЕЛЕЦКОЕ ЛЕСНИЧЕСТВО"

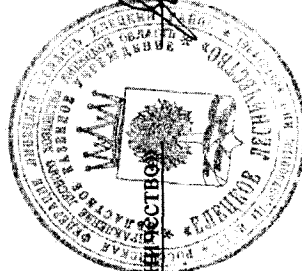
65

Участковое лесничество: ЕЛЕЦКОЕ		ЛЕСА ЛЕСОПАРКОВЫХ ЗОН		Квартал 19																				
№	Площадь	Состав	Подрост	по	Я	Вы	Эле	Воз	Вы	Ди	Кл	Гр	Во	Тип	Полн	Запас	сырораст.	Кл	Запас	на	выделе,	дес.	МЗ	
1	2	3	4	5	6	7	8	9	10	11	12	13	14	15	16	17	18	19	20	21	22	23	24	
1	21,0	10ДНП	1	20	ДНП	60	20	22	6	2	2	ДСН	19	24	504	504	3							
рекреационная характеристика: тип ландшафта ЗАКР.Г.ГОРИЗН.СОМ,класс эстетич. оценки-2, рекреационная оценка-СРЕДНЯЯ, класс устойчивости-1, проходимость-СРЕДНЯЯ, просматриваемость-ПЛОХАЯ																								

Р.ФОР.ЛАН.ПРХ
15%

Копия верна.

Директор ОКУ «Елецкое лесничество»
(должность)



Звягин О.А.
(ФИО)

15.08.2017