

01.11.2017

X Есипов Н.В.

Подписано цифровой подписью:
Есипов Николай Викторович

УТВЕРЖДАЮ:
Должность Заместитель начальника
управления лесного хозяйства
Липецкой области

ФИО Есипов Н.В.

Дата 01.11.2017



Акт
лесопатологического обследования № 1891
лесных насаждений Добровского лесничества
Липецкой области

Способ лесопатологического обследования: Визуальное
Инструментальное V

Место проведения:

Участковое лесничество	Урочище (дача)	Квартал (кварталы)	Выдел (выделы)	Площадь, га
Добровское	-	72	9	1,2

Лесопатологическое обследование проведено на общей площади 1,2 га.

2. Инструментальное обследование лесного участка.

Уч. лесничество: Добровское, участок: - Кв. 72 выд. 9 ЛП выдел: 1.

2.1. Фактическая таксационная характеристика лесного насаждения соответствует таксационному описанию.

2.2. Состояние насаждений: с нарушенной устойчивостью.

Причины повреждения: , трутовик настоящий (код 355), трутовик ложный осиновый (код 358), изменение уровня грунтовых вод под воздействием почвенно-климатических факторов (код 773), механические повреждения стволов (антропогенные) (код 703). Данные причины определены по следующим признакам: наличие плодовых тел на стволе (код 801), ажурность кроны (код 160), наличие гнили (код 832), усыхание более 3/4 ветвей в кроне прошлых лет (код 114).

Заселено (отработано) стволовыми вредителями:

Вид вредителя	Порода	Встречаемость (% заселенных деревьев)	Степень заселения лесного насаждения (слабая, средняя, сильная)
-	-	-	-
-	-	-	-
-	-	-	-
-	-	-	-
-	-	-	-
-	-	-	-

Повреждено огнем:

Вид пожара	Порода	Состояние корневых лап		Состояние корневой шейки		Подсушивание луба	
		процент поврежденных огнем корней	процент деревьев с данным повреждением	ожог корневой шейки по окружности (1/4; 2/4; 3/4; более 3/4)	процент деревьев с данным повреждением	по окружности (1/4; 2/4; 3/4; более 3/4)	процент деревьев с данным повреждением
-	-	-	-	-	-	-	-
-	-	-	-	-	-	-	-
-	-	-	-	-	-	-	-
-	-	-	-	-	-	-	-
-	-	-	-	-	-	-	-
-	-	-	-	-	-	-	-
-	-	-	-	-	-	-	-
-	-	-	-	-	-	-	-

Поражено болезнями:

Вид болезни	Порода	Встречаемость (% пораженных деревьев)	Степень заселения лесного насаждения (слабая, средняя, сильная)
трутовик настоящий	Б	13,18	слабая
трутовик ложный осиновый	Ос	4,13	единичная
-	-	-	-
-	-	-	-
-	-	-	-
-	-	-	-

2.3. Выборке подлежит 15,6 % деревьев по запасу,
в том числе:
ослабленных 0 %,
сильно ослабленных 0,6 %, причины назначения: 358;
усыхающих 0 %,
свежего сухостоя 0 %,
свежего ветровала 0 %,
свежего бурелома 0 %,
старого сухостоя 1,2 %,
старого ветровала 0 %,
старого бурелома 13,8 %,
аварийных 0 %.

2.4. Полнота лесного насаждения после уборки деревьев, подлежащих рубке, составит 0,6.
Критическая полнота для данной категории лесных насаждений 0,3.

ЗАКЛЮЧЕНИЕ

Таксационные описания соответствуют действительности, учтенные в перечетной ведомости деревья осины не отражены в составе из-за незначительного объема в составе и находятся в пределах допуска ошибки. Насаждение ослабленное.

С целью предотвращения негативных процессов или снижения ущерба от их воздействия назначена выборочная санитарная рубка

Участковое лесничество	Урочище (дача)	Квартал	Выдел	Площадь выдела, га	Вид мероприятия	Площадь мероприятия, га	Порода	Выбираемый запас на выдел, куб. м	Крайние сроки проведения
Добровское	-	72	9	1,2	ВСП	1,2	Б, С, Ос.	58	2020 год

Ведомость перечета деревьев, назначенных в рубку, и абрис лесного участка прилагаются (приложение 2 и 3 к данному акту).

Меры по обеспечению возобновления: -.

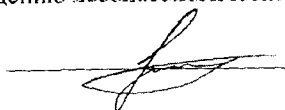
Мероприятия, необходимые для предупреждения повреждения или поражения смежных насаждений: своевременное проведение проецируемых мероприятий, надзор за санитарным и лесопатологическим состоянием.

Сведения для расчета степени повреждения:
год образования старого сухостоя: 2013-2015 гг.
основная причина повреждения древесины: , 355, 358., 773, 703.

Дата проведения обследований: 12.09.2017 года.

Исполнитель работ по проведению лесопатологического обследования:

Ирковский Э.Р.



Ведомость
лесных участков с выявленными несоответствиями таксационным описаниям

Источник данных	Год проведения лесосурейства	Номер квартала	Номер выдела	Площадь выдела, га	Целевое назначение лесов	Категория защитных лесов	Номер лесопатологического выдела	Площадь выдела	Лесопатологического выдела, га	Таксационная характеристика											Заложено пробных площадей							
										состав	порода	возраст, лет	средняя высота, м	средний диаметр, см	тип леса	тип условий	место произрастания	полнота	бонитет	запас, куб. м/га	количество, шт.	Общая площадь, га						
ТО																												
Ф																												

Примечание:
ТО - таксационные описания
Ф - фактическая характеристика лесного насаждения
Исполнитель работ по проведению лесопатологического обследования:
Ирковский Э.Р.



Ведомость перечета деревьев назначенных в рубку

ВРЕМЕННАЯ ПРОБНАЯ ПЛОЩАДЬ № 1

Субъект Российской Федерации: Липецкая область.

Лесничество (лесопарк): Добровское. Квартал: 72. Выдел: 9.

Площадь: 1,2 га., Площадь мероприятия: 1,2 га.

Номер очага вредных организмов: б/н. Размер пробной площади: 1,2 га.

Таксационная характеристика:

тип леса: ССРТ; состав: 7С2Дн1Б; возраст: 105 лет; бонитет: 2.

полнота: 0,7; запас на га: 310; возобновление: отсутствует.

Время и причина ослабления лесного насаждения:

Причины повреждения: , трутовик настоящий (код 355), трутовик ложный осиновый (код 358), изменение уровня грунтовых вод под воздействием почвенно-климатических факторов (код 773), механические повреждения стволов (антропогенные) (код 703). Данные причины определены по следующим признакам: наличие плодовых тел на стволе (код 801), ажурность кроны (код 160), наличие гнили (код 832), усыхание более 3/4 ветвей в кроне прошлых лет (код 114).

Тип очага вредных организмов: хронический.

Фаза развития очага вредных организмов: кризис.

Состояние лесного насаждения, намечаемые мероприятия:

Состояние насаждений: насаждение с нарушенной устойчивостью.

Намечаемое мероприятие: ВСП.

Исполнитель работ по проведению лесопатологического обследования:

Ирковский Э.Р.



Дата составления документа: 25.10.2017 года. Телефон: 8 (904) 211 15 53.

ВЕДОМОСТЬ ПЕРЕЧЕТА ДЕРЕВЬЕВ

Оборотная сторона

Порода1: С

Ступени толщины см	Количество деревьев по категориям состояния, шт.																Всего деревьев по ступеням толщины	
	I	II	III	IV		V		VI			ветровал, бурелом			аварийные деревья			шт.	в том числе подлежат рубке, %
				НЗ	З	НЗ	З	НЗ	З	О	НЗ	З	О	НЗ	З	О		
1	2	3	4	5	6	7	8	9	10	11	12	13	14	15	16	17	18	19
16	1		2														3	
20	3	1	1														5	
24	9	3	2														14	
28	29	11	1														41	
32	38	14	2														54	
36	41	15															56	
40	29	11	1														41	
44	13	5	1								1						20	0,4
48	1		2														3	
более 48			3														3	
итого, шт	164	60	15								1						240	0,4
итого, %	68,3	25,0	6,3								0,4						100,0	0,4
итого, куб.м.	154,1	56,7	17,8								1,6						230,2	0,7
итого, куб,%	67,0	24,6	7,7								0,7						100,0	0,7

Порода2: Днн

Ступени толщины см	Количество деревьев по категориям состояния, шт.																Всего деревьев по ступеням толщины	
	I	II	III	IV		V		VI			ветровал, бурелом			аварийные деревья			шт.	в том числе подлежат рубке, %
				НЗ	З	НЗ	З	НЗ	З	О	НЗ	З	О	НЗ	З	О		
1	2	3	4	5	6	7	8	9	10	11	12	13	14	15	16	17	18	19
20	2																2	
24	4	2															6	
28	10	4															14	
32	14	4															18	
36	14	6															20	
40	10	4															14	
44	4	2															6	
-																		
-																		
-																		
итого, шт	58	22															80	
итого, %	72,5	27,5															100,0	
итого, куб.м.	63,5	25,1															88,5	
итого, куб,%	71,7	28,3															100,0	

Порода3: Б

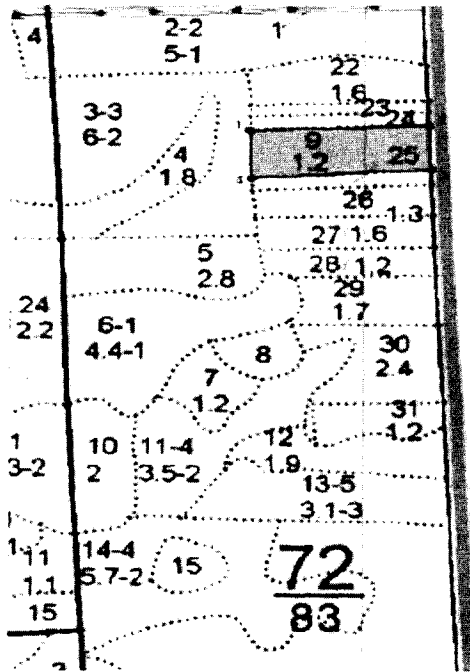
Ступени толщины см	Количество деревьев по категориям состояния, шт.																Всего деревьев по ступеням толщины	
	I	II	III	IV		V		VI			ветровал, бурелом			аварийные деревья			шт.	в том числе подлежат рубке, %
				НЗ	З	НЗ	З	НЗ	З	О	НЗ	З	О	НЗ	З	О		
1	2	3	4	5	6	7	8	9	10	11	12	13	14	15	16	17	18	19
12											2						2	3,9
16											5						5	9,8
20			1								4						5	7,8
24		1									4						5	7,8
28			2								3						5	5,9
32			2								2						4	3,9
36			2								1						3	2,0
40				1							5						6	9,8
44			1								4						5	7,8
более 44											11						11	21,7
итого, шт		1	8	1							41						51	80,4
итого, %		2,0	15,7	2,0							80,4						100,0	80,4
итого, куб.м.		0,4	6,0	1,2							43,5						51,1	85,2
итого, куб,%		0,7	11,8	2,3							85,2						100,0	85,2

Порода4 Ос

Ступени толщины см	Количество деревьев по категориям состояния, шт.																Всего деревьев по ступеням толщины	
	I	II	III	IV		V		VI			ветровал, бурелом			аварийные деревья			шт.	в том числе подлежат рубке, %
				НЗ	З	НЗ	З	НЗ	З	О	НЗ	З	О	НЗ	З	О		
1	2	3	4	5	6	7	8	9	10	11	12	13	14	15	16	17	18	19
20											3						3	18,5
24											3						3	18,5
32								2									2	12,5
36								3									3	18,5
40											1						1	6,3
44											3						3	18,5
52			1														1	6,3
-																		
-																		
итого, шт			1					5			10						16	100,0
итого, %			6,3					31,3			62,5						100,0	100,0
итого, куб.м.			2,3					4,8			8,2						15,2	100,0
итого, куб.%			15,0					31,4			53,6						100,0	100,0

Абрис участка

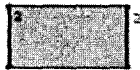
Масштаб 1:10000



N выдела	Ленты (круговой площадки) пересчета				
	Сплошной пересчет	Длина, м	Ширина, м	Радиус, м	Площадь, га
9	Сплошной пересчет				1,20

Номера точек	Координаты	Румбы линий	Длина, м
1->2	52,87862309/39,94619746	СВ 87°.46'	262,2
2->3	52,87871469/39,95009658	ЮВ 2°.17'	77
3->4	52,87802317/39,9501421	ЮЗ 86°.27'	263,6
4->5	52,87787662/39,9462278	СЗ 1°.25'	83,1
5->1	52,87862309/39,94619746	0	0
	-	-	-
	-	-	-
	-	-	-

Условные обозначения обследуемая площадь



Исполнитель работ по проведению лесопатологического обследования:

Ирковский Э.Р.

Дата составления документа: 25.10.2017 года. Телефон: 8 (904) 211 15 53.

