

01.11.2017

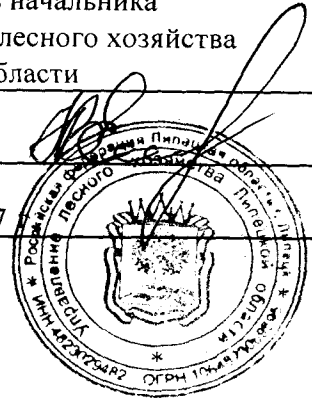
X Есипов Н.В.

Подписано цифровой подписью:  
Есипов Николай Викторович

УТВЕРЖДАЮ:  
Должность Заместитель начальника  
управления лесного хозяйства  
Липецкой области

ФИО Есипов Н.В.

Дата 01.11.2017



Акт  
лесопатологического обследования № 1888  
лесных насаждений Грязинского лесничества  
Липецкой области

Способ лесопатологического обследования: Визуальное V  
Инструментальное V

Место проведения:

Участковое лесничество	Урочище (дача)	Квартал (кварталы)	Выдел (выделы)	Площадь, га
Яманское	-	108	1	11

Лесопатологическое обследование проведено на общей площади 6,6 га.

1. Визуальное лесопатологическое обследование

Уч. лесничество: Яманское, участок: - Кв. 108 выд. 1.

Наземное V

Дистанционное

1.1. На площади 4,4 га фактическая таксационная характеристика соответствует таксационному описанию. На площади 6,6 га фактическая таксационная характеристика не соответствует таксационному описанию. Причины несоответствия - давность лесоустройства 10 и более лет.

Список участков с выявленными несоответствиями приведен в приложении 1 к настоящему Акту.

1.2. Лесные насаждения с нарушенной и утраченной устойчивостью выявлены на площади 10,5 га.

Участковое лесничество	Урочище (дача)	Площадь, га		Причина ослабления (гибели)
		с нарушенной устойчивостью	с утраченной устойчивостью	
Яманское	-	3,9	6,6	губка корневая (код 466), трутовик настоящий (код 355).

Состояние обследованных лесных насаждений приведено в приложениях 1.1 - 1.4 к Акту в зависимости от метода проведения ЛПО.

1.3. В обследованных лесных участках прогнозируется:

Прогноз	Площадь, га
Ослабление лесных насаждений	
Усыхание лесных насаждений различной степени	3,9
Развитие очагов вредных организмов	6,6

1.4. Обнаружено загрязнение лесного участка отходами и выбросами: промышленными бытовыми

Вид загрязнения	Размеры загрязнения			Объем, кубм	Площадь загрязнения, га
	ширина, м	длина, м	высота, м		

## ЗАКЛЮЧЕНИЕ

Оценка текущего санитарного и лесопатологического состояния лесных насаждений,

На площади 3,9 га насаждение с нарушенной устойчивостью, назначена выборочная санитарная рубка.

На площади 6,6 га насаждение с утраченной устойчивостью, назначена сплошная санитарная рубка.

На площади 0,5 га насаждение устойчивое.

Назначенные профилактические мероприятия по защите лесов:

надзор за прилегающими насаждениями и оставшейся частью древостоя.

агитационные мероприятия:

Исполнитель работ по проведению лесопатологического обследования:

Ирковский Э.Р.



2. Инструментальное обследование лесного участка.

Уч. лесничество: Яманское, участок: - Кв. 108 выд. 1 ЛП выдел: 2.

2.1. Фактическая таксационная характеристика лесного насаждения не соответствует таксационному описанию. Причины несоответствия:  
давность лесоустройства 10 и более лет.

Ведомость лесных участков с выявленными несоответствиями таксационным описаниям приведена в приложении 1 к данному Акту.

2.2. Состояние насаждений: с утраченной устойчивостью.

Причины повреждения: губка корневая (код 466), трутовик настоящий (код 355). Данные причины определены по следующим признакам: наличие гнили (код 832), ажурность кроны (код 160), наличие плодовых тел на стволе (код 801), усыхание от 1/2 до 3/4 ветвей в кроне прошлых лет (код 113), усыхание более 3/4 ветвей в кроне свежее (код 104).

Заселено (отработано) стволовыми вредителями:

Вид вредителя	Порода	Встречаемость (% заселенных деревьев)	Степень заселения лесного насаждения (слабая, средняя, сильная)
-	-	-	-
-	-	-	-
-	-	-	-
-	-	-	-
-	-	-	-
-	-	-	-

Повреждено огнем:

Вид пожара	Порода	Состояние корневых лап		Состояние корневой шейки		Подсушивание луба	
		процент поврежденных огнем корней	процент деревьев с данным повреждением	ожог корневой шейки по окружности (1/4; 2/4; 3/4; более 3/4)	процент деревьев с данным повреждением	по окружности (1/4; 2/4; 3/4; более 3/4)	процент деревьев с данным повреждением
-	-	-	-	-	-	-	-
-	-	-	-	-	-	-	-
-	-	-	-	-	-	-	-
-	-	-	-	-	-	-	-
-	-	-	-	-	-	-	-
-	-	-	-	-	-	-	-
-	-	-	-	-	-	-	-

• Поражено болезнями:

Вид болезни	Порода	Встречаемость (% пораженных деревьев)	Степень заселения лесного насаждения (слабая, средняя, сильная)
корневая губка	СО	58,50	сильная
трутовик настоящий	Б	15,18	слабая
-	-	-	-
-	-	-	-
-	-	-	-
-	-	-	-

2.3. Выборке подлежит 70,1 % деревьев по запасу,  
в том числе:  
ослабленных 0 %,  
сильно ослабленных 12,2 %, причины назначения: 466;  
усыхающих 4,1 %, причины назначения: 466;  
свежего сухостоя 4,1 %,  
свежего ветровала 0 %,  
свежего бурелома 0 %,  
старого сухостоя 35,2 %,  
старого ветровала 7,8 %,  
старого бурелома 6,7 %,  
аварийных 0 %.

2.4. Полнота лесного насаждения после уборки деревьев, подлежащих рубке, составит 0,1.  
Критическая полнота для данной категории лесных насаждений 0,3.

### ЗАКЛЮЧЕНИЕ

Насаждение утратило устойчивость под воздействием очага корневой губки, настоящего трутовика, полнота после проведения рубки составит 0,1 при критическом значении 0,3. В связи с давностью проведения предыдущего лесоустройства фактические таксационные характеристики изменились и не соответствует таксационному описанию.

С целью предотвращения негативных процессов или снижения ущерба от их воздействия назначена сплошная санитарная рубка

Участковое лесничество	Урочище (дана)	Квартал	Выдел	Площадь выдела, га	Вид мероприятия	Площадь мероприятия, га	Порода	Выбираемый запас на выдел, куб. м	Крайние сроки проведения
Яманское	-	108	1	11	ССР	6,6	СО, Б.	1159	2020 год

Ведомость перечета деревьев, назначенных в рубку, и абрис лесного участка прилагаются (приложение 2 и 3 к данному акту).

Меры по обеспечению возобновления: лесные культуры.

Мероприятия, необходимые для предупреждения повреждения или поражения смежных насаждений: своевременное проведение проецируемых мероприятий, надзор за санитарным и лесопатологическим состоянием.

Сведения для расчета степени повреждения:  
год образования старого сухостоя: 2013-2015 гг.  
основная причина повреждения древесины: 466, 355.

Дата проведения обследований: 12.09.2017 года.

Исполнитель работ по проведению лесопатологического обследования:

Ирковский Э.Р.





Результаты проведения лесопатологического обследования  
лесных насаждений за 12.09.2017 года.  
Субъект Российской Федерации: Липецкая область. Лесничество (лесопарк): Грязинское.  
Участковое лесничество: Ямалское. Урочище (лесная дача): -

1	2	3	4	5	6	7	8	Таксационная характеристика лесного насаждения								17	Распределение деревьев по категориям состояния, % от запаса										Назначенные мероприятия								
								9	10	11	12	13	14	15	16		18	19	20	21	22	23	24	25	26	27	28	29	30	31	32	33	34		
Номер квартала	Номер выдела	Площадь выдела, га	Целевое назначение лесов	Категория защитных лесов	Номер лесопатологического выдела	Площадь лесопатологического выдела, га	состав	порода	возраст	средняя высота, м	средний диаметр, см	тип леса	полнота	бонитет	запас, куб. м/га	Число деревьев на пробе, шт.	без признаков ослабления	ослабленные	сильно ослабленные	усыхающие	свежий сухостой	старый сухостой	свежий ветровал	старый ветровал	свежий бурелом	старый бурелом	аварийные деревья	Средневзвешенная категория состояния	Признаки повреждения деревьев	Доля поврежденных деревьев, %	Причина ослабления, повреждения	Подожигт рубке, %	вид	площадь, га	
108	1	11	Защитные	Леса, расположенные в пустынях, полупустынях, лесостепных, лесотундровых зонах, степях, горах	2	99	8СО2Б	Береза	70	23*	24*	ССРТ	0,5*	1	180*	2299	5,0	21,1	15,0	5,0	4,1	35,3		7,8		6,7		3,8	832, 160, 801, 113, 104	73,7	466, 355	70,1		ССР	6,6
							СО	-	-	-	-	-	-	-	-	1798	5,1	20,0	15,1	5,1	5,1	40,0	9,6				3,8	832, 160, 113, 104	74,8	466	74,9				
							Б	-	-	-	-	-	-	-	-	501	4,5	25,9	14,8	4,5		14,8			35,5		3,7	801, 160, 113	69,7	355	50,3				

Показатели, не соответствующие таксационному описанию отмечаются \*\*\*, Расшифровка кодов причин и признаков указана в акте. Исполнитель работ по проведению лесопатологического обследования:

Ирковский Э.Р.  
Дата составления документа: 25.10.2017 года. Телефон: 8 (904) 211 15 53.

Ведомость перечета деревьев назначенных в рубку

ВРЕМЕННАЯ ПРОБНАЯ ПЛОЩАДЬ № 2

Субъект Российской Федерации: Липецкая область.

Лесничество (лесопарк): Грязинское. Квартал: 108. Выдел: 1.

Площадь: 11 га., Площадь мероприятия: 6,6 га.

Номер очага вредных организмов: б/н. Размер пробной площади: 6,6 га.

Таксационная характеристика:

тип леса: ССРТ; состав: 8СО2Б; возраст: 70 лет; бонитет: 1.

полнота: 0,5; запас на га: 180; возобновление: отсутствует.

Время и причина ослабления лесного насаждения:

Причины повреждения: губка корневая (код 466), трутовик настоящий (код 355). Данные причины определены по следующим признакам: наличие гнили (код 832), ажурность кроны (код 160), наличие плодовых тел на стволе (код 801), усыхание от 1/2 до 3/4 ветвей в кроне прошлых лет (код 113), усыхание более 3/4 ветвей в кроне свежее (код 104).

Тип очага вредных организмов: хронический.

Фаза развития очага вредных организмов: кризис.

Состояние лесного насаждения, намечаемые мероприятия:

Состояние насаждений: насаждение с утраченной устойчивостью.

Намечаемое мероприятие: ССР.

Исполнитель работ по проведению лесопатологического обследования:

Ирковский Э.Р.



Дата составления документа: 25.10.2017 года. Телефон: 8 (904) 211 15 53.

## ВЕДОМОСТЬ ПЕРЕЧЕТА ДЕРЕВЬЕВ

Оборотная сторона

Порода1: СО

Ступени толщины см	Количество деревьев по категориям состояния, шт.																Всего деревьев по ступеням толщины	
	I	II	III	IV		V		VI			ветровал, бурелом			аварийные деревья			шт.	в том числе подлежат рубке, %
				НЗ	З	НЗ	З	НЗ	З	О	НЗ	З	О	НЗ	З	О		
1	2	3	4	5	6	7	8	9	10	11	12	13	14	15	16	17	18	19
8		3						3									6	0,2
12	3	20	13	3		3		40			10						92	3,8
16	10	46	33	10		10		89			23						221	9,2
20	17	63	46	17		17		125			33						318	13,2
24	26	99	76	26		26		198			50						501	21,0
28	17	63	46	17		17		125			33						318	13,2
32	10	43	33	10		10		86			20						212	8,8
36	7	23	17	7		7		46			10						117	4,8
40		3	3					7									13	0,6
более 40																		
итого, шт	90	363	267	90		90		719			179						1798	74,8
итого, %	5,0	20,2	14,8	5,0		5,0		40,0			10,0						100,0	74,8
итого, куб.м.	48,0	187,9	141,5	48,0		48,0		375,6			90,2						939,3	74,9
итого, куб.м. %	5,1	20,0	15,1	5,1		5,1		40,0			9,6						100,0	74,9

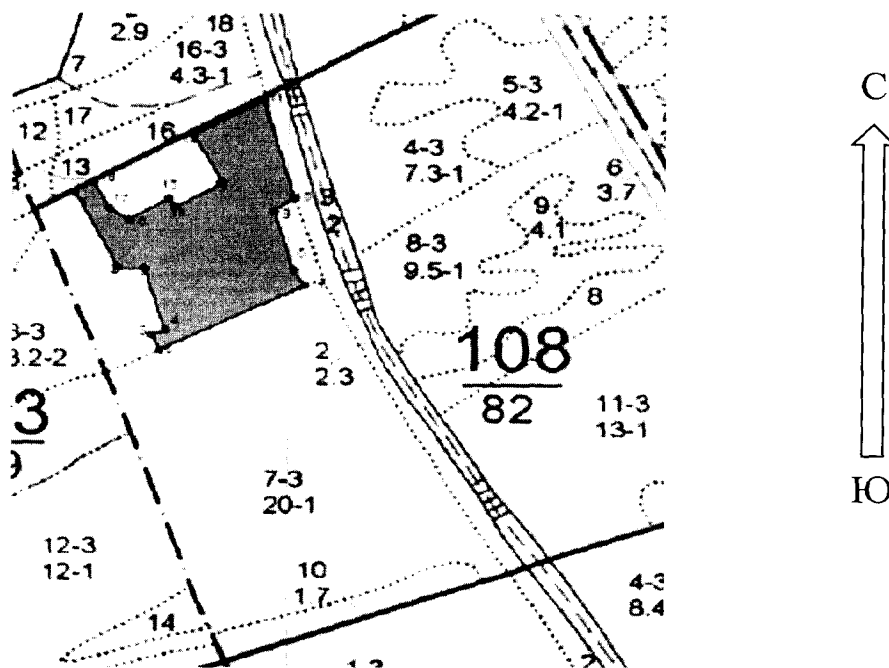
Порода2: Б

Ступени толщины см	Количество деревьев по категориям состояния, шт.																Всего деревьев по ступеням толщины	
	I	II	III	IV		V		VI			ветровал, бурелом			аварийные деревья			шт.	в том числе подлежат рубке, %
				НЗ	З	НЗ	З	НЗ	З	О	НЗ	З	О	НЗ	З	О		
1	2	3	4	5	6	7	8	9	10	11	12	13	14	15	16	17	18	19
8		1									1						2	0,2
12	1	7	4	1				4			9						26	2,6
16	3	16	9	3				9			22						62	6,2
20	4	22	13	4				13			32						88	9,0
24	7	36	21	7				21			49						141	13,9
28	4	22	13	4				13			32						88	9,0
32	3	16	9	3				9			21						61	6,0
36	1	8	5	1				5			11						31	3,2
40		1									1						2	0,2
более 40																		
итого, шт	23	129	74	23				74			178						501	50,3
итого, %	4,6	25,7	14,8	4,6				14,8			35,5						100,0	50,3
итого, куб.м.	9,9	56,8	32,5	9,9				32,5			78,0						219,5	50,3
итого, куб.м. %	4,5	25,9	14,8	4,5				14,8			35,5						100,0	50,3



Абрис участка

Масштаб 1:10000

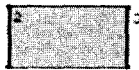


N выдела	Ленты (круговой площадки) перечета				
	Сплошной перечет	Длина, м	Ширина, м	Радиус, м	Площадь, га
1	Сплошной перечет				6,60

Номера точек	Координаты	Румбы линий	Длина, м
1->2	52.35987011/39.43421606	ЮВ 25°.53'	145,8
2->3	52.35869184/39.43515217	ЮВ 88°.32'	37,6
3->4	52.35868317/39.43570532	ЮВ 15°.44'	110,2
4->5	52.35773016/39.43614501	ЮЗ 66°.55'	21,7
5->6	52.35765388/39.43585192	ЮВ 29°.14'	29
6->7	52.35742693/39.43605991	СВ 62°.26'	238
7->8	52.35841653/39.43916248	СЗ 30°.25'	31,5
8->9	52.35866037/39.43892814	СЗ 15°.49'	104,3
9->10	52.35956226/39.43850987	СВ 50°.07'	38,1
10->11	52.35978171/39.43893972	СЗ 15°.13'	172
11->12	52.36127283/39.43827617	ЮЗ 60°.20'	120
12->13	52.36073912/39.43674218	ЮВ 28°.41'	92,6
13->14	52.36000922/39.43739594	ЮЗ 59°.15'	79,7
14->15	52.35964298/39.43638822	СЗ 35°.56'	17,5
15->16	52.35977025/39.43623718	ЮЗ 58°.12'	68,8
16->17	52.35944455/39.43537721	СЗ 55°.21'	33,1
17->18	52.35961358/39.43497689	СЗ 27°.23'	50,6
18->19	52.36001747/39.43463447	ЮЗ 60°.02'	32,8

19->1	52.35987011/39.43421606	0	0
-------	-------------------------	---	---

Условные обозначения обследуемая площадь



Исполнитель работ по проведению лесопатологического обследования:

Ирковский Э.Р.

Дата составления документа: 25.10.2017 года. Телефон: 8 (904) 211 15 53.

