

01.11.2017

УТВЕРЖДАЮ:

**X** Есипов Н.В.

Подписано цифровой подписью:  
Есипов Николай Викторович

Должность Заместитель начальника  
управления лесного хозяйства  
Липецкой области

ФИО Есипов Н.В.

Дата 01.11.2017



Акт  
лесопатологического обследования № 1886  
лесных насаждений Грязинского лесничества  
Липецкой области

Способ лесопатологического обследования: Визуальное V  
Инструментальное V

Место проведения:

Участковое лесничество	Урочище (дача)	Квартал (кварталы)	Выдел (выделы)	Площадь, га
Яманское	-	101	22	9,6

Лесопатологическое обследование проведено на общей площади 5,5 га.

1. Визуальное лесопатологическое обследование  
 Уч. лесничество: Яманское, участок: - Кв. 101 вид. 22.  
 Наземное V Дистанционное

1.1. На площади 7,9 га фактическая таксационная характеристика соответствует таксационному описанию. На площади 1,7 га фактическая таксационная характеристика не соответствует таксационному описанию. Причины несоответствия - давность лесоустройства 10 и более лет.

Список участков с выявленными несоответствиями приведен в приложении 1 к настоящему Акту.

1.2. Лесные насаждения с нарушенной и утраченной устойчивостью выявлены на площади 9,6 га.

Участковое лесничество	Урочище (дача)	Площадь, га		Причина ослабления (гибели)
		с нарушенной устойчивостью	с утраченной устойчивостью	
Яманское	-	7,9	1,7	губка корневая (код 466), трутовик настоящий (код 355).

Состояние обследованных лесных насаждений приведено в приложениях 1.1 - 1.4 к Акту в зависимости от метода проведения ЛПО.

1.3. В обследованных лесных участках прогнозируется:

Прогноз	Площадь, га
Ослабление лесных насаждений	
Усыхание лесных насаждений различной степени	7,9
Развитие очагов вредных организмов	1,7

1.4. Обнаружено загрязнение лесного участка отходами и выбросами: промышленными бытовыми

Вид загрязнения	Размеры загрязнения			Объем, кубм	Площадь загрязнения, га
	ширина, м	длина, м	высота, м		

#### ЗАКЛЮЧЕНИЕ

Оценка текущего санитарного и лесопатологического состояния лесных насаждений,  
 На площади 7,9 га насаждение с нарушенной устойчивостью, назначена выборочная санитарная рубка.  
 На площади 1,7 га насаждение с утраченной устойчивостью, назначена сплошная санитарная рубка.

Назначенные профилактические мероприятия по защите лесов:  
 надзор за прилегающими насаждениями и оставшейся частью древостоя.  
 агитационные мероприятия:

Исполнитель работ по проведению лесопатологического обследования:

Ирковский Э.Р.

2. Инструментальное обследование лесного участка.

Уч. лесничество: Яманское, участок: - Кв. 101 вид. 22 ЛП выдел: 3.

2.1. Фактическая таксационная характеристика лесного насаждения не соответствует таксационному описанию. Причины несоответствия: давность лесоустройства 10 и более лет.

Ведомость лесных участков с выявленными несоответствиями таксационным описаниям приведена в приложении 1 к данному Акту.

2.2. Состояние насаждений: с нарушенной устойчивостью.

Причины повреждения: губка корневая (код 466), трутовик настоящий (код 355). Данные причины определены по следующим признакам: усыхание < 1/4 ветвей в кроне прошлых лет (код 111), наличие гнили (код 832), ажурность кроны (код 160), наличие плодовых тел на стволе (код 801).

Заселено (отработано) стволовыми вредителями:

Вид вредителя	Порода	Встречаемость (% заселенных деревьев)	Степень заселения лесного насаждения (слабая, средняя, сильная)
-	-	-	-
-	-	-	-
-	-	-	-
-	-	-	-
-	-	-	-
-	-	-	-

Повреждено огнем:

Вид пожара	Порода	Состояние корневых лап		Состояние корневой шейки		Подсушивание луба	
		процент поврежденных огнем корней	процент деревьев с данным повреждением	ожог корневой шейки по окружности (1/4; 2/4; 3/4; более 3/4)	процент деревьев с данным повреждением	по окружности (1/4; 2/4; 3/4; более 3/4)	процент деревьев с данным повреждением
-	-	-	-	-	-	-	-
-	-	-	-	-	-	-	-
-	-	-	-	-	-	-	-
-	-	-	-	-	-	-	-
-	-	-	-	-	-	-	-
-	-	-	-	-	-	-	-
-	-	-	-	-	-	-	-

Поражено болезнями:

Вид болезни	Порода	Встречаемость (% пораженных деревьев)	Степень заселения лесного насаждения (слабая, средняя, сильная)
корневая губка	СО	13,84	средняя
трутовик настоящий	Б	4,53	единичная
-	-	-	-
-	-	-	-
-	-	-	-

2.3. Выборке подлежит 16,6 % деревьев по запасу,  
в том числе:  
ослабленных 0 %,  
сильно ослабленных 8,4 %, причины назначения: 466;  
усыхающих 0 %,  
свежего сухостоя 0 %,  
свежего ветровала 0 %,  
свежего бурелома 0 %,  
старого сухостоя 5,3 %,  
старого ветровала 1,7 %,  
старого бурелома 1,2 %,  
аварийных 0 %.

2.4. Полнота лесного насаждения после уборки деревьев, подлежащих рубке, составит 0,6.  
Критическая полнота для данной категории лесных насаждений 0,3.

## ЗАКЛЮЧЕНИЕ

Фактическая характеристика насаждения не соответствует таксационным описаниям в связи с проведением ранее выборочной санитарной рубки и с естественным ростом насаждения.

С целью предотвращения негативных процессов или снижения ущерба от их воздействия назначена выборочная санитарная рубка

Участковое лесничество	Урочище (дача)	Квартал	Выдел	Площадь выдела, га	Вид мероприятия	Площадь мероприятия, га	Порода	Выбираемый запас на выдел, куб. м	Крайние сроки проведения
Яманское	-	101	22	9,6	ВСП	5,5	СО, Б.	223	2020 год

Ведомость перечета деревьев, назначенных в рубку, и абрис лесного участка прилагаются (приложение 2 и 3 к данному акту).

Меры по обеспечению возобновления: -.

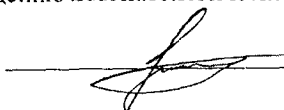
Мероприятия, необходимые для предупреждения повреждения или поражения смежных насаждений: своевременное проведение проецируемых мероприятий, надзор за санитарным и лесопатологическим состоянием.

Сведения для расчета степени повреждения:  
год образования старого сухостоя: 2013-2015 гг.  
основная причина повреждения древесины: 466, 355.

Дата проведения обследований: 12.09.2017 года.

Исполнитель работ по проведению лесопатологического обследования:

Ирковский Э.Р.







Ведомость перечета деревьев назначенных в рубку

ВРЕМЕННАЯ ПРОБНАЯ ПЛОЩАДЬ № 3

Субъект Российской Федерации: Липецкая область.  
Лесничество (лесопарк): Грязинское. Квартал: 101. Выдел: 22.  
Площадь: 9,6 га., Площадь мероприятия: 5,5 га.  
Номер очага вредных организмов: б/н. Размер пробной площади: 5,5 га.  
Таксационная характеристика:  
тип леса: СДСН; состав: 8СО2Б; возраст: 61 лет; бонитет: 1.  
полнота: 0,7; запас на га: 250; возобновление: отсутствует.  
Время и причина ослабления лесного насаждения:  
Причины повреждения: губка корневая (код 466), трутовик настоящий (код 355). Данные причины определены по следующим признакам: усыхание < 1/4 ветвей в кроне прошлых лет (код 111), наличие гнили (код 832), ажурность кроны (код 160), наличие плодовых тел на стволе (код 801).

Тип очага вредных организмов: хронический.  
Фаза развития очага вредных организмов: кризис.  
Состояние лесного насаждения, намечаемые мероприятия:  
Состояние насаждений: насаждение с нарушенной устойчивостью.  
Намечаемое мероприятие: ВСП.

Исполнитель работ по проведению лесопатологического обследования:

Ирковский Э.Р.



Дата составления документа: 25.10.2017 года. Телефон: 8 (904) 211 15 53.

## ВЕДОМОСТЬ ПЕРЕЧЕТА ДЕРЕВЬЕВ

Порода1: СО

Ступени толщины см	Количество деревьев по категориям состояния, шт.																Всего деревьев по ступеням толщины	
	I	II	III	IV		V		VI			ветровал, бурелом			аварийные деревья			шт.	в том числе подлежат рубке, %
				НЗ	З	НЗ	З	НЗ	З	О	НЗ	З	О	НЗ	З	О		
1	2	3	4	5	6	7	8	9	10	11	12	13	14	15	16	17	18	19
8	8	4															12	
12	65	31	12					8			4						120	1,1
16	154	69	27					15			4						269	2,1
20	216	96	39					23			8						382	3,2
24	339	150	58					35			12						594	5,0
28	216	96	39					23			8						382	3,2
32	146	65	27					15			4						257	2,1
36	77	35	15					8			4						139	1,2
40	8	4															12	
более 40																		
итого, шт	1229	550	217					127			44						2167	17,9
итого, %	56,7	25,4	10,0					5,9			2,0						100,0	17,9
итого, куб.м	636,0	284,3	112,9					65,0			22,8						1121,1	17,9
итого, куб.%	56,7	25,4	10,1					5,8			2,0						100,0	17,9

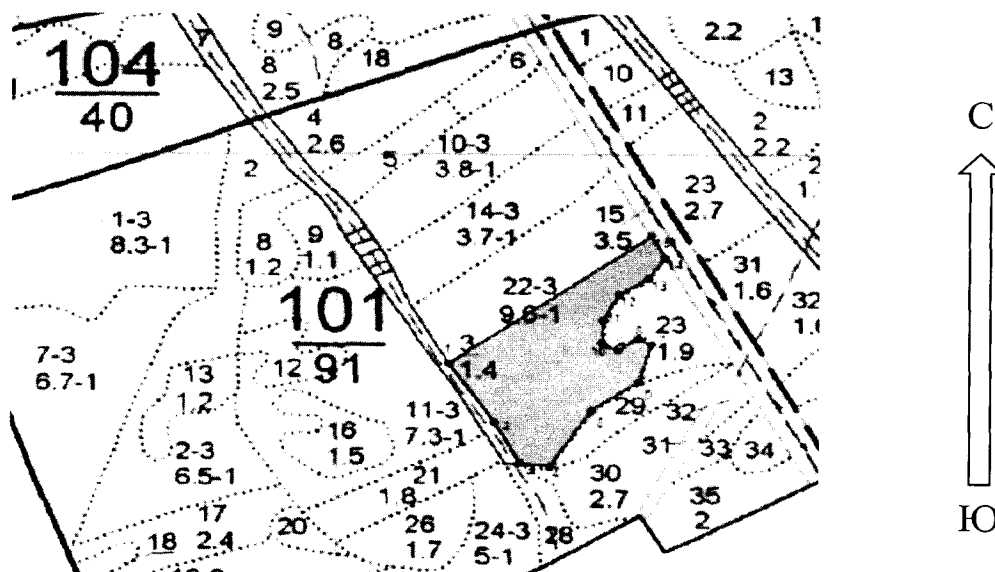
Порода2: Б

Ступени толщины см	Количество деревьев по категориям состояния, шт.																Всего деревьев по ступеням толщины	
	I	II	III	IV		V		VI			ветровал, бурелом			аварийные деревья			шт.	в том числе подлежат рубке, %
				НЗ	З	НЗ	З	НЗ	З	О	НЗ	З	О	НЗ	З	О		
1	2	3	4	5	6	7	8	9	10	11	12	13	14	15	16	17	18	19
8	4	2	1								1						8	0,2
12	35	17	7					2			4						65	0,9
16	45	21	8					2			6						82	1,3
20	88	40	17					4			11						160	2,2
24	84	39	15					4			11						153	2,2
28	55	25	10					3			7						100	1,6
32	31	14	6					2			4						57	0,9
36	6	2	1								1						10	0,2
40	1																1	
более 40																		
итого, шт	349	160	65					17			45						636	9,7
итого, %	54,9	25,2	10,2					2,7			7,1						100,0	9,7
итого, куб.м	127,1	56,8	23,2					6,3			16,4						229,8	9,8
итого, куб.%	55,4	24,7	10,1					2,7			7,1						100,0	9,8



Абрис участка

Масштаб 1:10000



N выдела	Ленты (круговой площадки) перече́та				
	Сплошной перечет	Длина, м	Ширина, м	Радиус, м	Площадь, га
22	Сплошной перечет				5,50

Номера точек	Координаты	Румбы линий	Длина, м
1->2	52.34247961/39.4559241	ЮВ 33°.25'	122.5
2->3	52.34156083/39.45691641	ЮВ 27°.40'	78.4
3->4	52.34093693/39.45745177	ЮВ 81°.10'	44.1
4->5	52.34087602/39.45809333	СВ 32°.43'	115.2
5->6	52.3417469/39.45900918	СВ 54°.04'	84.9
6->7	52.34219449/39.46001995	СВ 16°.29'	66.9
7->8	52.34277085/39.4602992	СЗ 63°.01'	22.5
8->9	52.34286264/39.46000406	ЮЗ 56°.03'	35.9
9->10	52.34268246/39.45956588	СЗ 63°.17'	25.9
10->11	52.34278693/39.45922604	СВ 1°.58'	38.6
11->12	52.3431333/39.45924556	СВ 27°.16'	51.4
12->13	52.34354348/39.45959168	СВ 57°.56'	49.5
13->14	52.34377968/39.46020907	СВ 35°.05'	44.4
14->15	52.34410616/39.46058441	СЗ 27°.52'	43.2
15->16	52.34444886/39.46028777	ЮЗ 53°.32'	368.9
16->1	52.34247961/39.4559241	0	0

Условные обозначения обследуемая площадь



Исполнитель работ по проведению лесопатологического обследования:

Ирковский Э.Р.

Дата составления документа: 25.10.2017 года. Телефон: 8 (904) 211 15 53.

# Таксационное описание

Яманское участковое лесничество

ОКУ «Грязинское лесничество»

Управление лесного хозяйства Липецкой области

Участковое лесничество: ЯМАНСКОЕ		ЛЕСА, РАСПОЛ. В СТЕЛЯХ, ГОРАХ И ДР.		Квартал 101																			
№	Площадь	Состав	Подрост	по: Я: Вы: Эле-: Воз: Вы: Ди: Кл: Гр: Бо: Тип	Полн: Запас	срораст.	Кл: Запас	на	выделе,	дес. МЗ													
1	2	3	4	5	6	7	8	9	10	11	12	13	14	15	16	17	18	19	20	21	22	23	24
22	9,6	8СО2Б	1	19	СО	45	18	16	3	2	1	СДСН	8	23	221	177	2	10	19				
					</																		